

Санкт-Петербургское государственное
бюджетное профессиональное
образовательное учреждение
«Колледж петербургской моды»



КОЛЛЕДЖ
ПЕТЕРБУРГСКОЙ
МОДЫ

ПОРТФОЛИО ОБУЧАЮЩЕГОСЯ

Воронцова Алёна Юрьевна
Санкт-Петербург
2018-2019

Портфолио обучающегося



Фамилия: Воронцова

Имя: Алёна

Отчество: Юрьевна

Учебное заведение:

СПБ ГБ ПОУ КПМ

Период за который представлены
документы и материалы:

С 01.09.2018 по 30.06.2019

Содержание

Раздел 1. Информация владельце портфолио (визитная карточка)

Раздел 2. Достижение в области профессионального образования

Раздел 2.1 Практические и лабораторные работы

ТМ 01-Выбор фасонов

ТМ 02-Технология изготовления лекал

ТМ 03-Технология изготовления изделий по индивидуальным заказам

ТМ 04-Раскладка лекал

ТМ 05-Проведение примерки изделий на фигуре заказчика

ТМ 06-Выполнение ремонта тканей и швейных изделий

ТМ 07-История костюма

ТМ 08-Обслуживание и регулировка швейного оборудования

Раздел 2.2 Учебная практика

Раздел 3. Достижения в системе дополнительного образования

(кружки, секции, курсы по выбору)

Раздел 4. Участие в общественной жизни колледжа, деловое общение, отдых, спорт.

Раздел 5. Перечень основной и дополнительной литературы, интернет ресурсов, использованных при изучении содержания ТМ.

Раздел 6. Заключение

Раздел 1. Информация о владельце портфолио (визитная карточка)

Профессия: Закройщик

Образование:

Обучающаяся группы 02А

Любимый предмет:

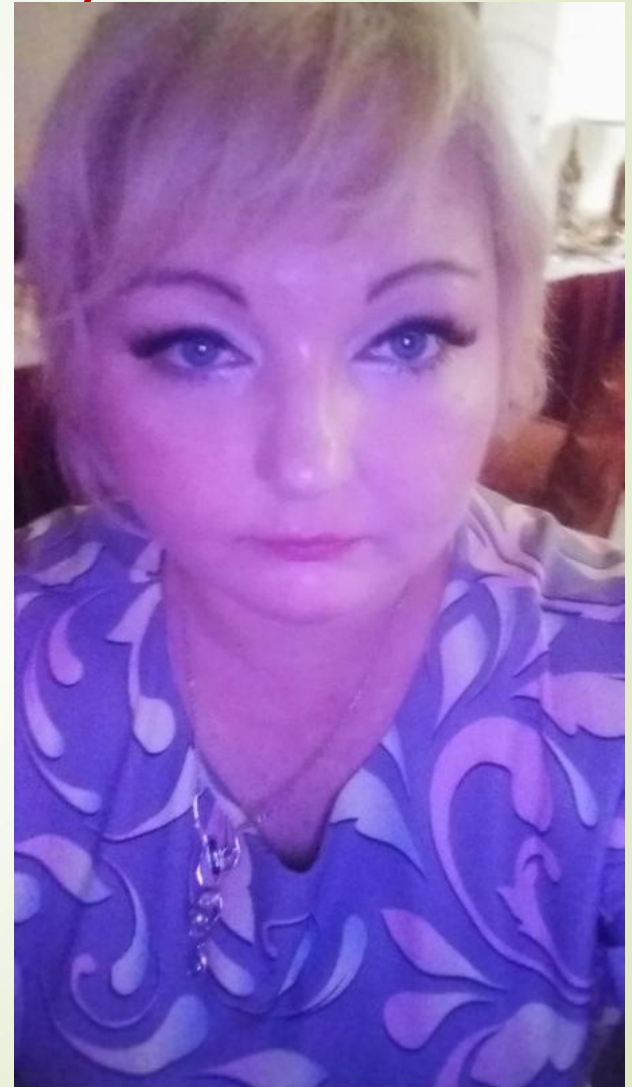
Мне нравятся предметы:
технология, раскладка
лекал.

Мастер группы:

Петрова Наталья Васильевна

Классный руководитель:

Бабрис Инга Яновна



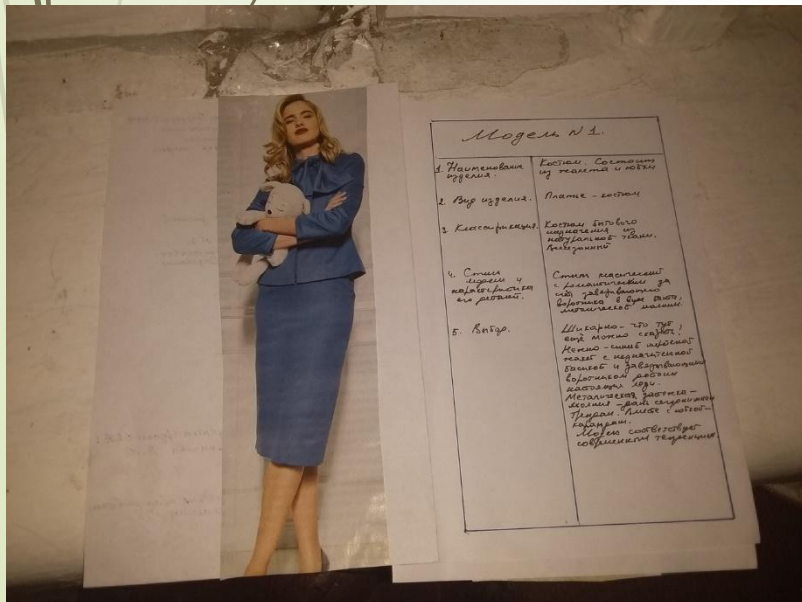
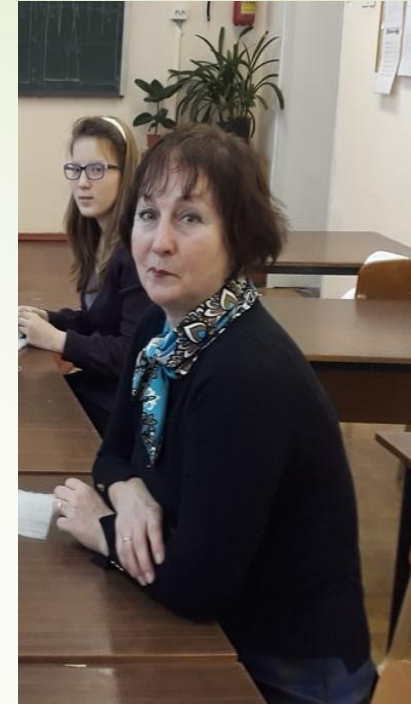
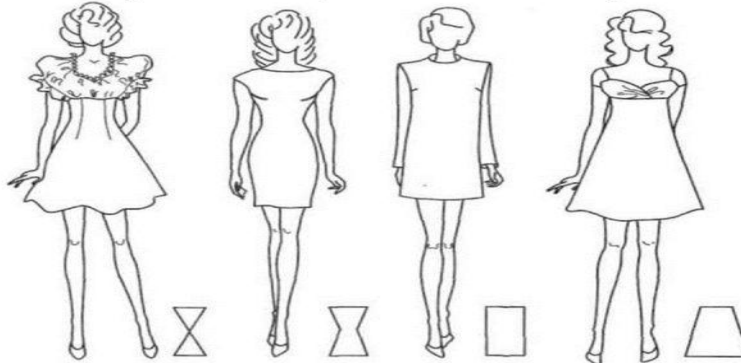
Раздел 2.1 Практические и лабораторные работы.



ТМ 01 «Выбор фасонов»

Стиль- это способ сказать,
кто ты есть, не произнося ни слова.

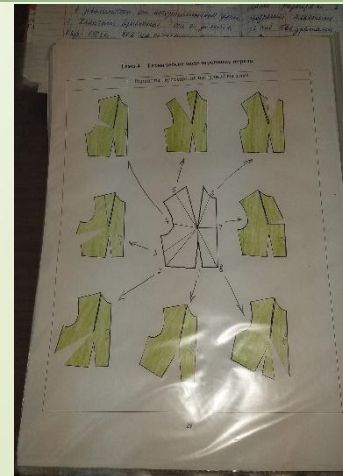
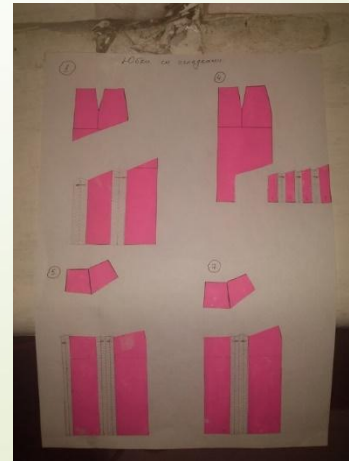
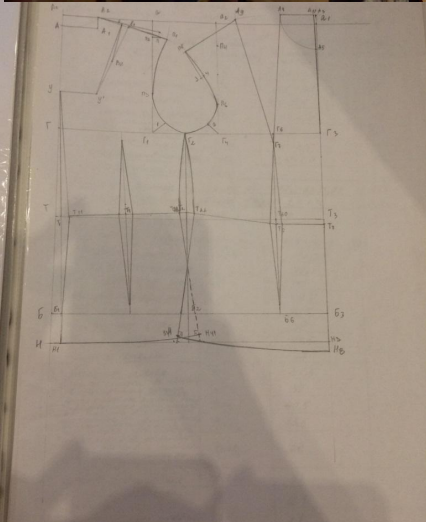
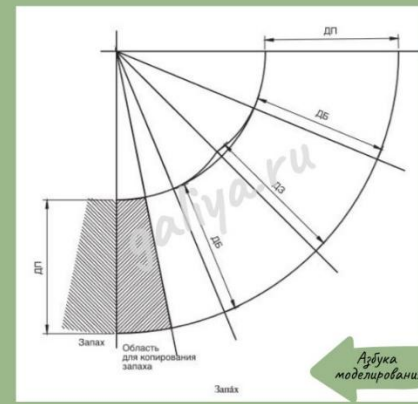
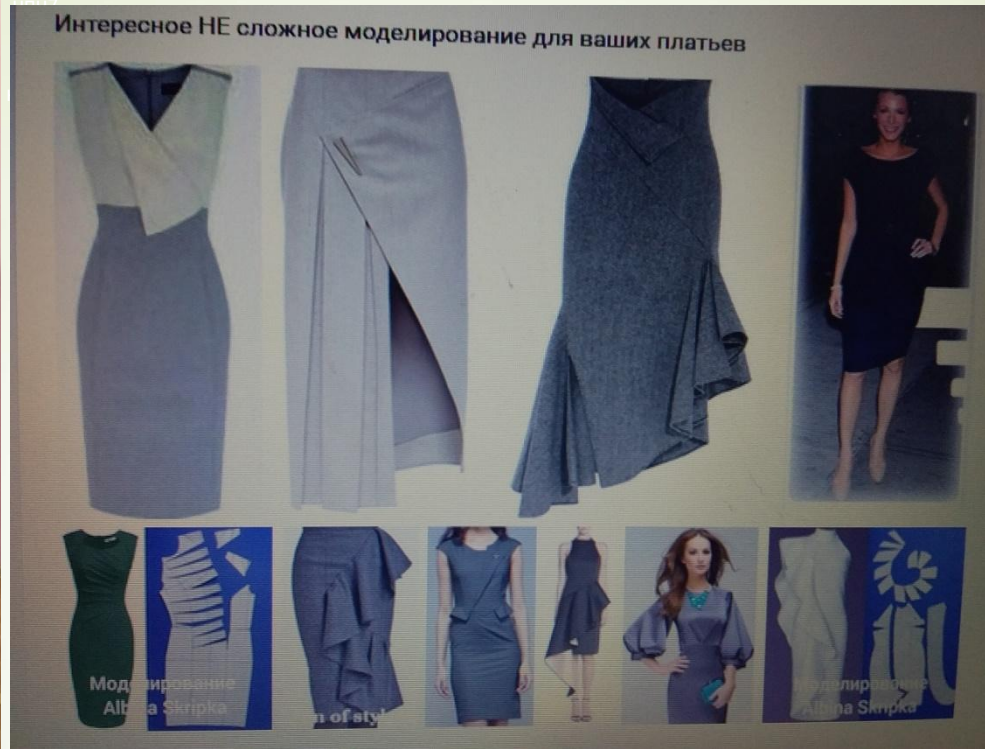
точное изображение силуэтов по степени прилегания к



ПМ 02 «Технология изготовления лекал»

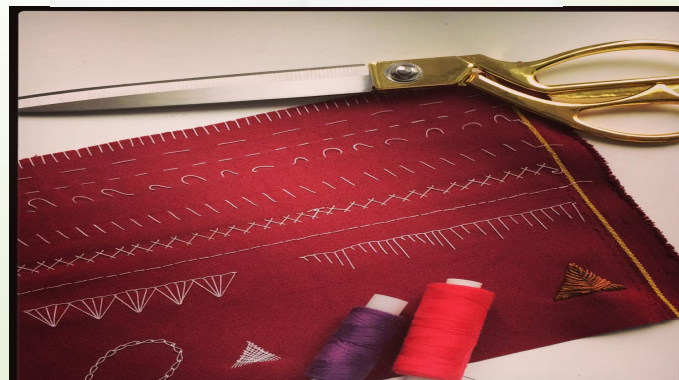
н

Где ваши сделанные практические работы по ТИЛ и Ремонту????!!



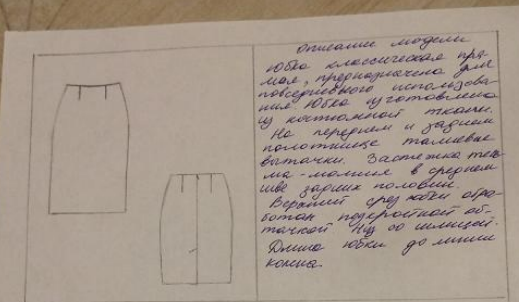
ПМ 03 «Технология изготовления изделий по индивидуальным заказам»

На технологии я получила знания необходимые при пошиве изделий такие как: выполнение технического рисунка, сборочные схемы, техническое описание модели одежды, обработка швейных узлов.



ПМ 04 «Раскладка лекал»

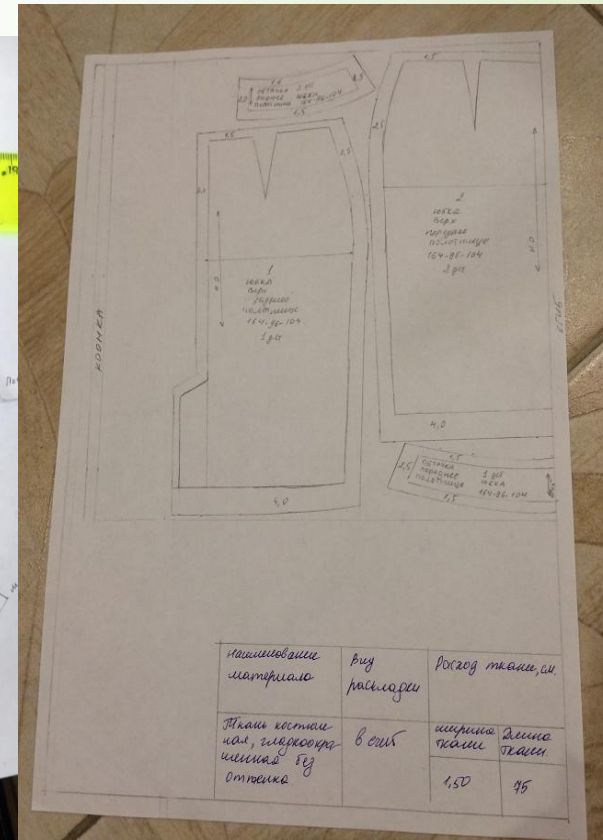
На этом предмете я научилась как правильно рассчитать количество ткани требуемое для пошива изделия, в зависимости от её фактуры, рисунка и выбранной модели. И конечно же саму раскладку лекал.



Описание модели
Юбка классическая пр.
ямка, прорезанные для
повседневного использо-
вания Юбка из светлой
из костюмной ткани
на передних и задних
полотнище таинство
вытачки. Втачивае тесь-
ма -молния в среднюю
лине задних полотнищ.
Верхний край юбки обо-
ротом подвернутой от-
тачкой по шлице.
Длина юбки до линии
колеса.

Вспомогательные детали

№ п/п	Наименование деталей кроя	Количество лекал в комплекте
1.	Полотнище переднее	1
2.	Заднее полотнище	1
3.	Отделка переднего полотнища	1
4.	Отделка заднего полотнища	1
	Итого :	4.



наименование материала	выр размеры	расход ткани, см	
Ткань костюмная, микрофактурная, ширина 150	в сит	ширина ткани	длина ткани
		150	95

ПМ 06 «Выполнение ремонта тканей и швейных изделий»



~ РЕМОТ ОДЕЖДЫ ~



507 Числов № 022А

Эскиз модели	Заданная область ремонта	Характеристика ткани верха	Предлагаемый способ ремонта	Необходимые материалы и нитки для выполнения ремонта	Необходимое оборудование, инструменты, приспособления
	изношен край борта	Блуочная ткань $P_2 = 206 \text{ гр/м}^2$ Волокнистый состав: 100% НТ+Ф	Заменить край борта	Нитки 35-ла Флизелин - 30шт Ткань	Игла, ножницы, иголка, линейка, утюг, швейная машинка
	изношен низ шорт	Костюмная ткань $P_1 = 305 \text{ гр/м}^2$ Волокнистый состав: 98%НП+Ф 2%НЛ	Укрепить низ шорт	Нитки 35-ла Флизелин - 30шт Ткань	Игла, ножницы, иголка, линейка, утюг, швейная машинка
	изношена рамка и мелочевка кармана	Костюмная ткань $P_1 = 260 \text{ гр/м}^2$ Волокнистый состав: 98%НП+Ф 2%Л	Заменить рамку и мелочевку кармана	Нитки 35-ла Флизелин - 30шт Ткань для рамки Ткань для мелочевки кармана (флизелин)	Игла, ножницы, иголка, линейка, утюг, швейная машинка

Практическое занятие № 4

Выбор материалов, ниток, инструментов для среднего ремонта, в соответствии с видом изделия.

Задание: в соответствии с заданными моделями выявить область и предложить способ ремонта, подобрать необходимые материалы, нитки и инструменты для его выполнения.

Алгоритм выполнения:

1. Выявить область и вид ремонта к предложенному эскизу модели.
2. Выбрать все необходимые материалы для ремонта изделия в соответствии со свойствами ткани верха, написать их краткую характеристику, прикрепить образцы.
3. Подобрать необходимое оборудование для выполнения ремонта.

507 Числов № 022А

Эскиз модели	Заданная область ремонта	Характеристика ткани верха	Предлагаемый способ ремонта	Необходимые материалы и нитки для выполнения ремонта	Необходимое оборудование, инструменты, приспособления
	изношена стойка воротника	Пальтовая ткань $P_2 = 380 \text{ гр/м}^2$ Волокнистый состав: 40%ВШ+Ф 35%ВВ+Ф 25%ВН+Ф	Заменить стойку воротника	Нитки 35-ла Флизелин - 30шт Ткань	Игла, ножницы, иголка, линейка, утюг, швейная машинка

507 Числов № 022А

Эскиз модели	Заданная область ремонта	Характеристика ткани верха	Предлагаемый способ ремонта	Необходимые материалы и нитки для выполнения ремонта	Необходимое оборудование, инструменты, приспособления
	изношена стойка воротника	Пальтовая ткань $P_2 = 380 \text{ гр/м}^2$ Волокнистый состав: 8%НП+Ф 18%НЛ+Ф	Заменить стойку воротника	Нитки 35-ла Флизелин - 30шт Ткань	Игла, ножницы, иголка, линейка, утюг, швейная машинка
	изношена подкладка по низу рукавов	Пальтовая ткань $P_1 = 270 \text{ гр/м}^2$ Волокнистый состав: 70%НП+Ф 30%НЛ+Ф	Заменить подкладку по низу рукавов	Нитки 35-ла Флизелин - 30шт Ткань	Игла, ножницы, иголка, линейка, утюг, швейная машинка

ПМ07 История костюма



ПМ 08 Обслуживание и регулировка швейного оборудования

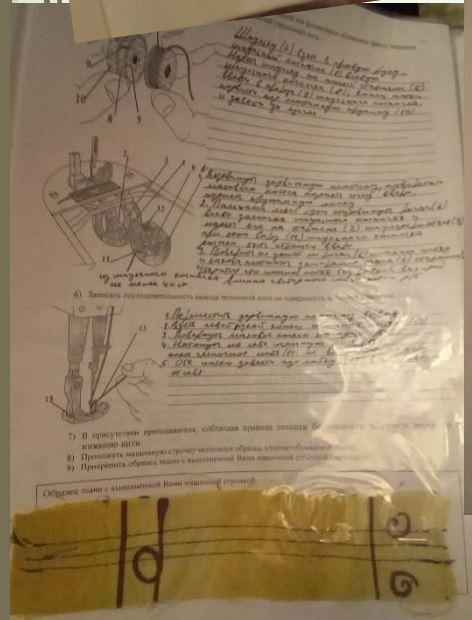
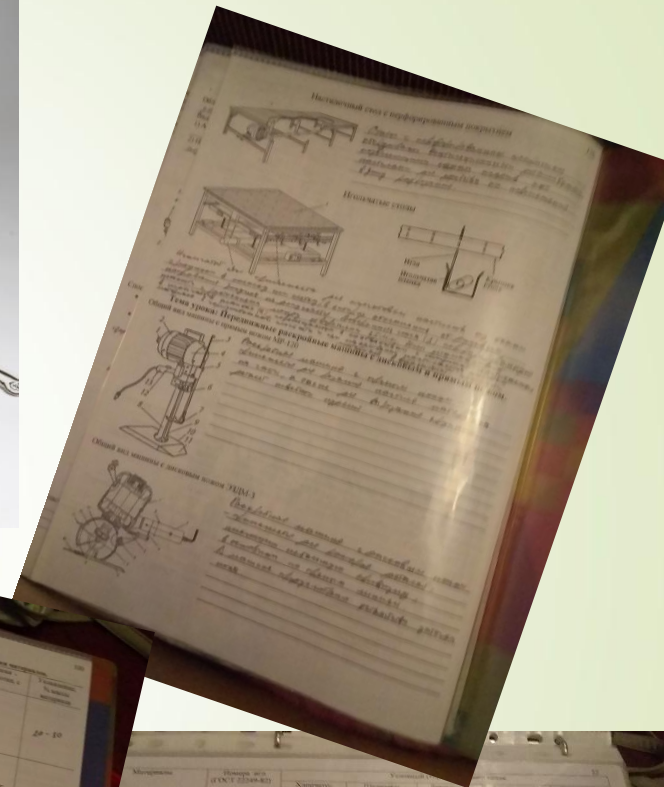
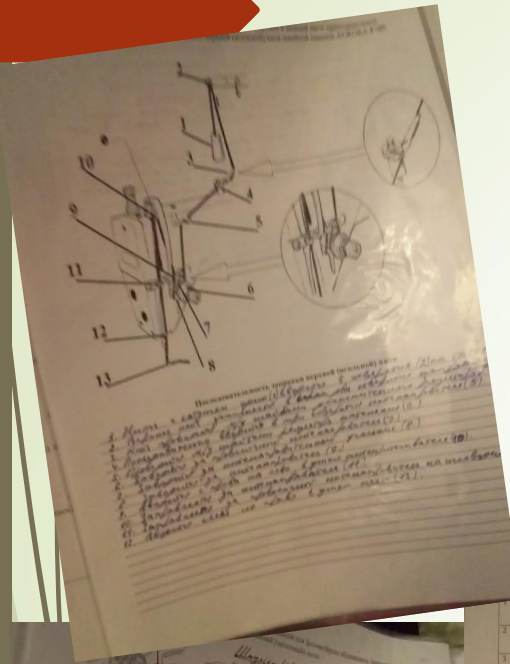


Таблица для проверки качества работы швейного оборудования

Наименование детали	Вид (конструктивная схема)	Условия эксплуатации на конструктивных элементах
1. Иголка		
2. Шпатель		
3. Ножницы		
4. Зубчатый колесо		
5. Шплинт		
6. Шпилька		
7. Шило		
8. Шпатель		
9. Шпатель		

Таблица для проверки качества работы швейного оборудования

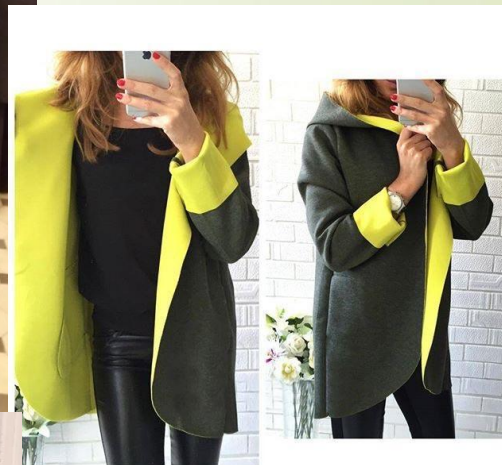
Вид	Длина (мм)	Допустимые отклонения		Длина (мм)	Длина (мм)	Длина (мм)
		±	±			
Иголка	100-120	±	±	20	20-30	
Шпатель	120-150	±	±	20-25		
Ножницы	160	±	±	20-30		
Зубчатый колесо	120	±	±	20-30		
Шплинт	120	±	±	20-30		
Шпилька	120	±	±	20-30		
Шило	120	±	±	20-30		
Шпатель	120	±	±	20-30		
Шпатель	120	±	±	20-30		

Таблица для проверки качества работы швейного оборудования

Вид	Длина (мм)	Допустимые отклонения		Длина (мм)	Длина (мм)	Длина (мм)
		±	±			
Иголка	100-120	±	±	20	20-30	
Шпатель	120-150	±	±	20-25		
Ножницы	160	±	±	20-30		
Зубчатый колесо	120	±	±	20-30		
Шплинт	120	±	±	20-30		
Шпилька	120	±	±	20-30		
Шило	120	±	±	20-30		
Шпатель	120	±	±	20-30		
Шпатель	120	±	±	20-30		



Раздел 2.2 Учебная практика.





Раздел 3. Достижения в системе дополнительного образования (кружки, секции, курсы по выбору

.

Курсы по макетированию.



Курсы по рисованию.



Раздел 4. Участие в общественной жизни колледжа, деловое общение, отдых, спорт.

Группа 02-А



Общее организационное собрание

30 августа 2018



Учебная тренировка по эвакуации в случае пожара 6 сентября 2018





СЕМЬ ЗАПОВЕДЕЙ УЧАЩЕГОСЯ

То, что ты изучаешь —
это не абсолютная
истина, а лишь модели

Цель обучения —
тренировка
интеллекта

То, что ты изучаешь —
это целостная система

В любом предмете
можно найти
интерес

Тебя учат
живые люди

Учиться надо
не ради оценок

Учиться хорошо —
это просто и
интересно



Список литературы

- Силаева М.А. Пошив изделий по индивидуальным заказам: Учебник для нач. проф. образования – 2 – е изд., стер. М: Изд. Центр «Академия», 2013.
- Труханова А.Т. Технология женской и детской лёгкой одежды: Учеб. для проф. учеб. заведений. – 3 – е изд., стер. М: Высш. Шк., Изд. Центр «Академия», 2001.
- Гриншпан И.Я. Конструирование мужской верхней одежды по индивидуальным заказам, Изд. Центр «Академия» 2005.
- Кочесова Л.В. Конструирование женской одежды, Изд. Центр «Академия», 2005.
- Крючкова Г. А. Технология и материалы швейного производства: Учебник для сред. проф. образования – М.: Издательский центр «Академия», 2008.
- Кочесова Л.В. Конструирование костюма: Учебник для студентов дизайна, 2013.



Заключение



С детства люблю заниматься рукоделием. Перепробовала много чего: вышивка крестиком, вязание, рисование, бисероплетение и много чего другого. В школе участвовала всегда в Олимпиадах по технологии и с удовольствием посещала этот предмет. Но в школе в кабинете домоводства были очень плохие швейные машинки и учениц к ним не подпускали. Атак хотелось попробовать сшить для себя что-нибудь красивое.... Потом были выпускные экзамены и поступление в ВУЗ, работа и как-то не до рукоделия.

Мне всегда казалось, чтобы научиться шить должны уйти годы упорной, кропотливой работы. До обучения я представление не имела как шить, не знала профессиональные термины и много чего очень важного. Признаться честно для меня, человека начевшего всё с нуля процесс обучения оказался немного сложнее чем для тех кто пришел уже навыками шитья. Но постепенно я влилась в процесс.

Раньше я и подумать даже не могла, что процесс обучения шитью и моделированию может занять всего несколько месяцев и превратиться в такой праздник для души!

Что-то у меня получилось, что-то нет, но как говорится, нет предела совершенству! Хочется выразить благодарность ВСЕМ преподавателям за возможность освоения азов шитья, конструирования, раскладке лекал, технологии и тд... БОЛЬШОЕ ВАМ СПАСИБО за Ваш профессионализм, терпение, снисходительное отношение, за возможность порой задавать по сто раз глупые вопросы и получать ответ. С Большим уважением и почётом от АЛЁНЫ В.

ВАЖНО НЕ ТО, ЧТО СДЕЛАЛИ ИЗ МЕНЯ, А ТО, ЧТО Я САМ СДЕЛАЛ ИЗ ТОГО, ЧТО СДЕЛАЛИ ИЗ МЕНЯ.

ЖАН-ПОЛЬ САРТР

