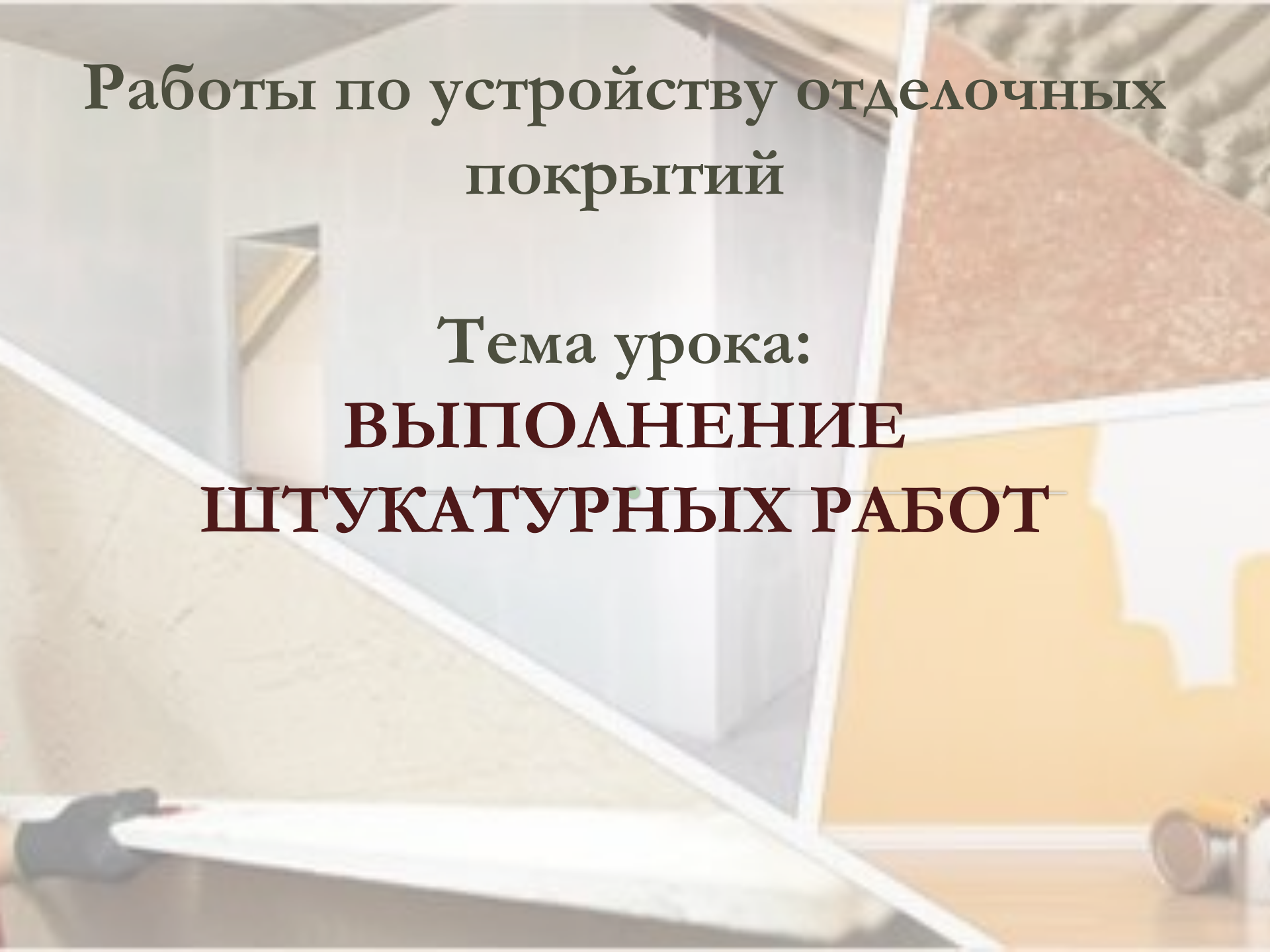


Работы по устройству отделочных покрытий

Тема урока:

ВЫПОЛНЕНИЕ ШТУКАТУРНЫХ РАБОТ



Цель *отделочных работ* — придать зданию или сооружению законченный вид.

Отделочные покрытия *предохраняют* строительные конструкции от увлажнения, коррозии, разрушающих механических воздействий.

К отделочным работам относятся *штукатурные, облицовочные, малярные, обойные, стекольные, устройство полов.*

A close-up photograph of a person's hand holding a metal trowel against a light-colored, textured wall. The trowel is being used to smooth or finish the surface. The background is slightly out of focus, showing more of the wall and a portion of another person's hand on the left side.

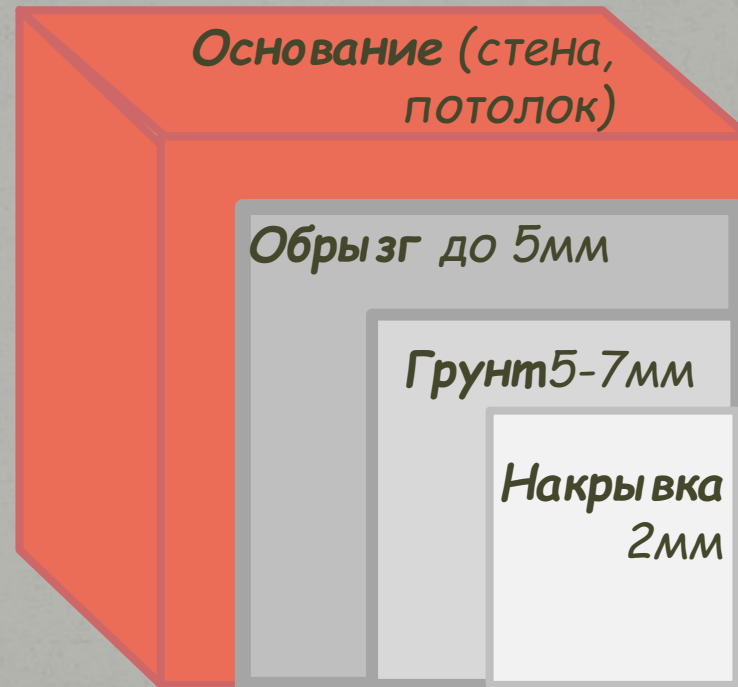
Штукатурные работы

acm.net

Классификация штукатурки

Признак	Вид штукатурки	Место применения и функциональное назначение
Назначение	Обычная	Жилые, промышленные и гражданские здания
	Декоративная	Жилые и общественные здания
	Специальная	Защита конструкций и помещений
Толщина намета	Тонкослойная (до 12 мм)	Затирка поверхностей сборных конструкций
	Среднеслойная (12...20 мм)	Жилые и гражданские здания
	Толстослойная (свыше 20 мм)	Поверхности с большими неровностями
Вид вяжущего материала	Цементная	Конструкции, находящиеся во влажных условиях, наружные конструкции
	Цементно-известковая	То же, с меньшей влажностью
	Известковая, гипсовая, известково- гипсовая	Сухие и нормально-влажные условия

Основные слои штукатурки



Обычная штукатурка

Однослойная
(10-15 мм)

Многослойная

Простая
(12мм)
обрызг +
грунт

Улучшенная
(15мм)
обрызг +
1-2 слоя грунта
+ накрывка

Высококачественная
(20мм)
Обрызг +
2-3 слоя грунта +
накрывка

Многослойная
декоративная
штукатурка
(высококачественная)



обрызг



грунт



декоративный
накрывочный
слой

?

?

Штукатурный
раствор

?

?

Вяжущее

Вода

Штукатурный
раствор

Заполнитель

Добавки

Состав работ по подготовке поверхностей

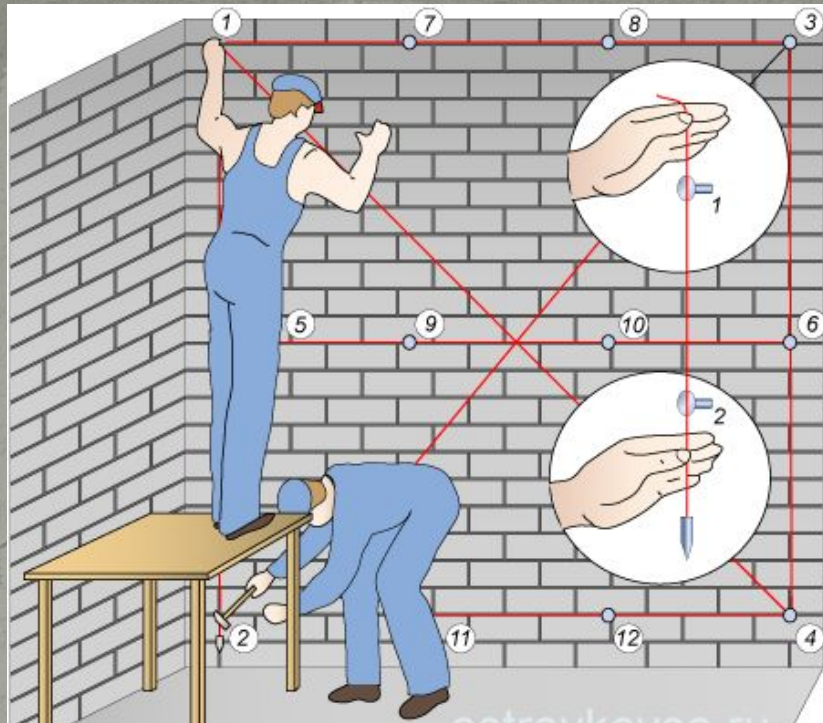


Деревянные поверхности обивают стеклосеткой, деревянной дранью с ячейкой 45x45 мм, прибитой под углом 45°, или металлической сеткой.

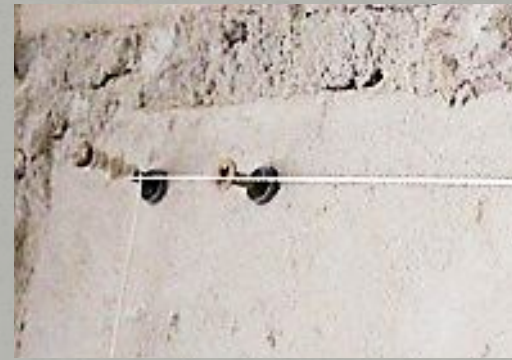
Гладкие бетонные поверхности насекают механизированным способом или обрабатывают электрическими металлическими щетками.



Кладку выполненную впустошовку только очищают от пыли.



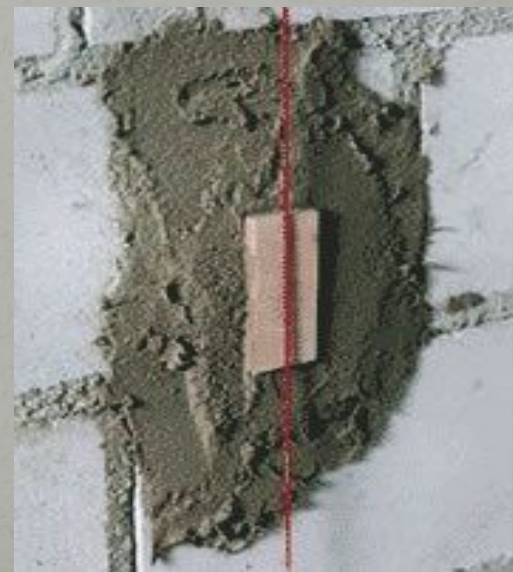
Поверхности провешивают:
отвесом,
метростатом,
ватерпасом.



Маяк



Марка



Место сопряжения внутренних стен деревянной и кирпичной

Дрель 25x5x100 мм
Рубероид
в 1 слой
шаг 80x80 мм
Ст. сетка d=1,5-2 мм
шаг 40x40 мм
(сетка "рабица")



400...500 | 400...500

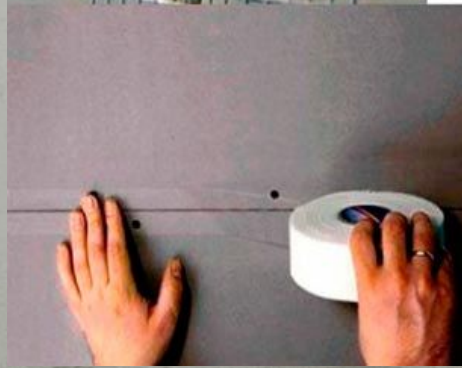
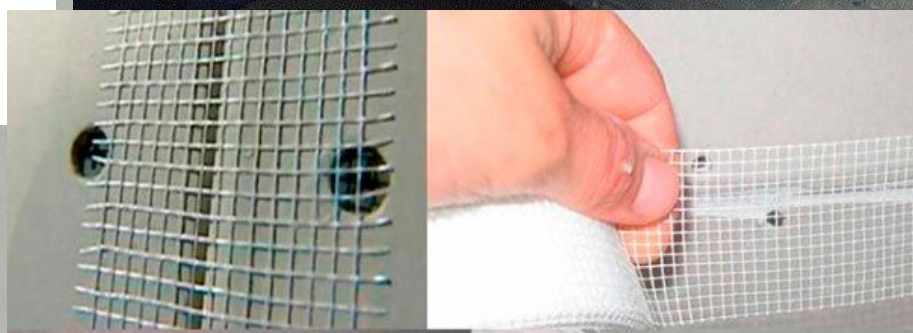
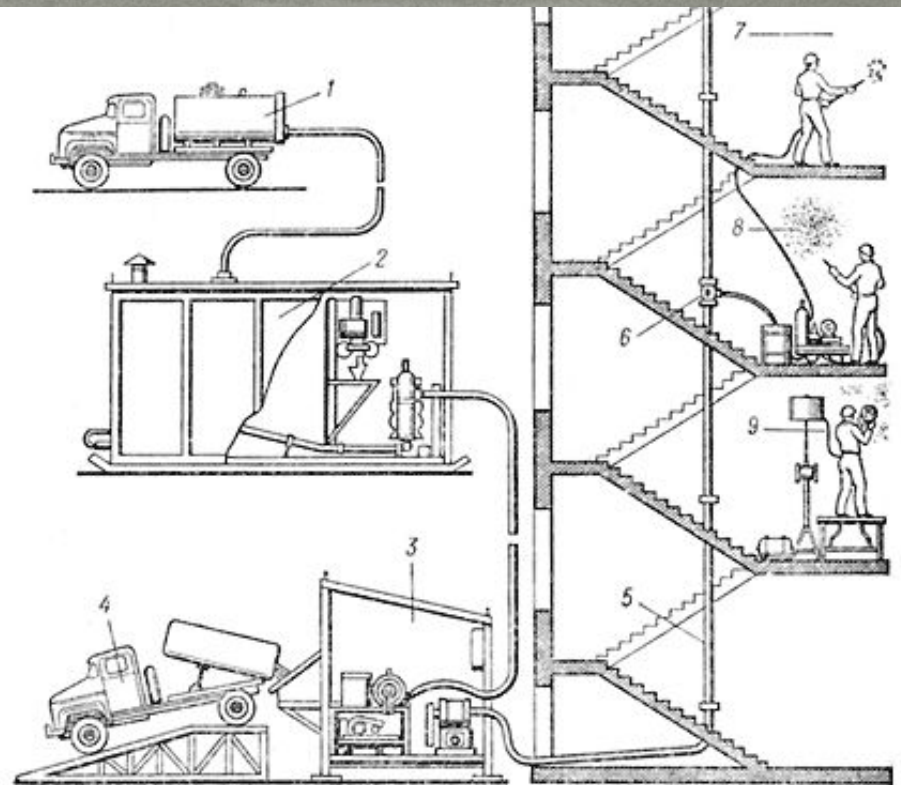




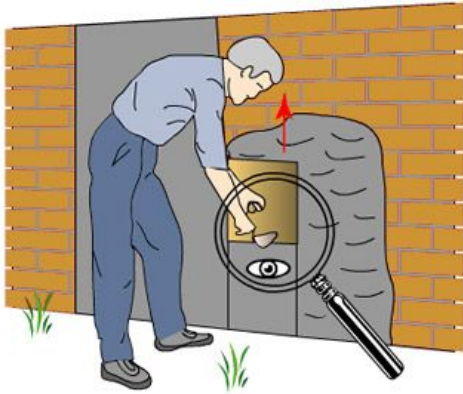
Схема комплексной механизации штукатурных работ.

1 - автоцистерна с известью; 2 - установка для известкового молока; 3 - станция для приема товарного раствора; 4 - растворозовоз; 5 - растворопровод; 6 - трехходовой кран; 7 - нанесение грунта и обрызга; 8 - нанесение накрывочного слоя; 9 - затирка

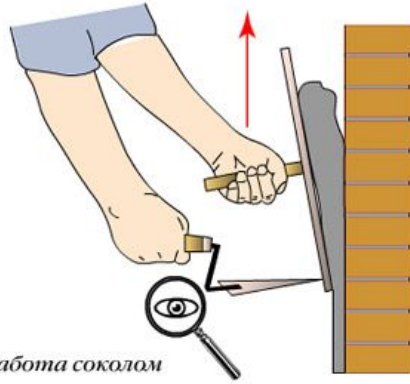


Ручное оштукатуривание

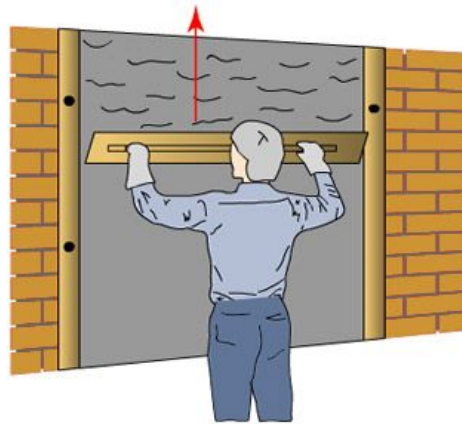




Работа соколом

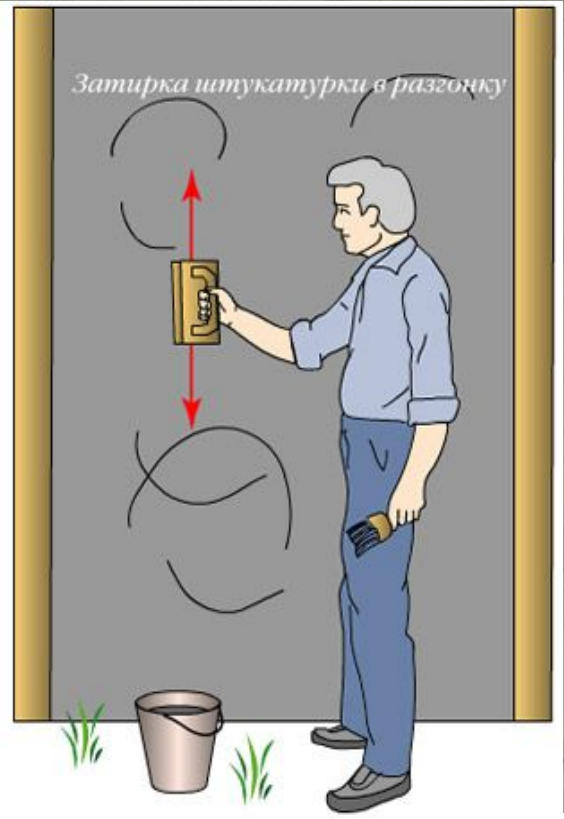
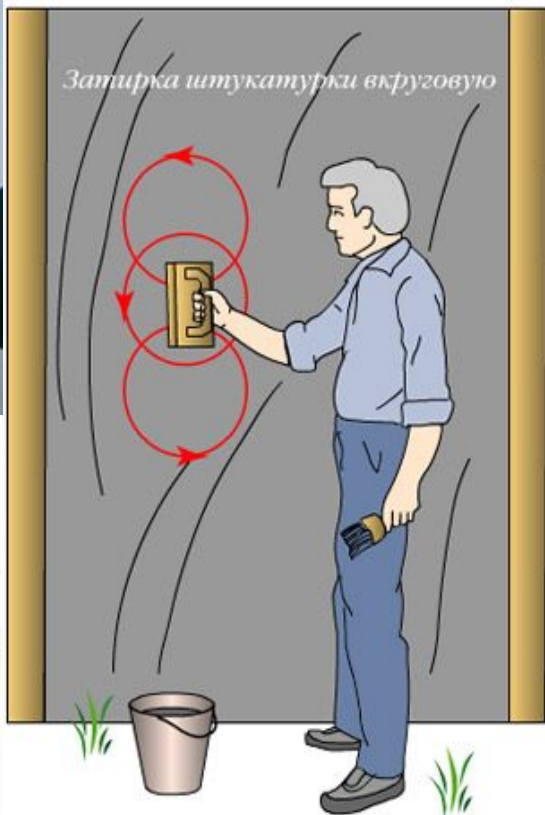


Работа гладилкой или кельмой



Работа полутерком

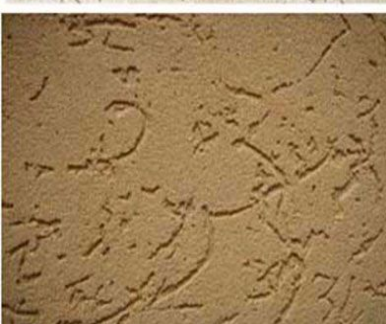
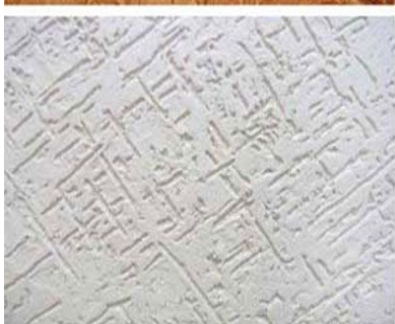
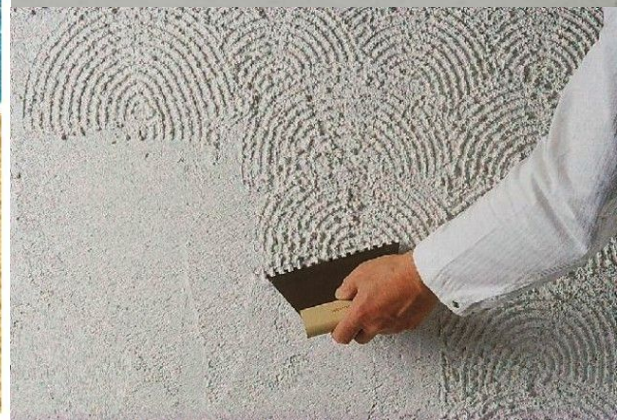
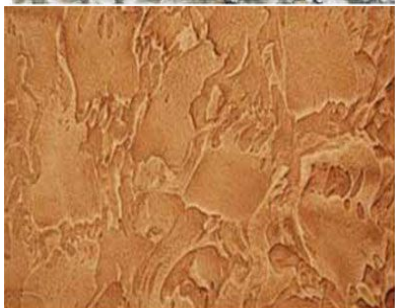
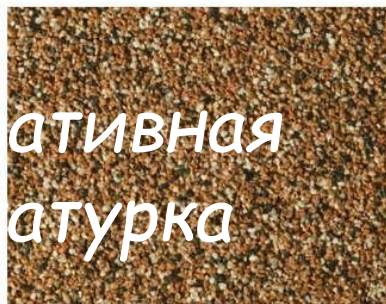




Автоматизация штукатурных работ



Декоративная штукатурка



Бучарда



Троянка



Зубило

Специальная штукатурка

Н С П Р А В И К И У А Ф И Ч В Д О К У М Е Н Т Р И Ж О В А Ш И Ф У Н К Ц И О Н А В О Д Н А В О Л Я Ц И С

