



# НАША ГАЛАКТИКА

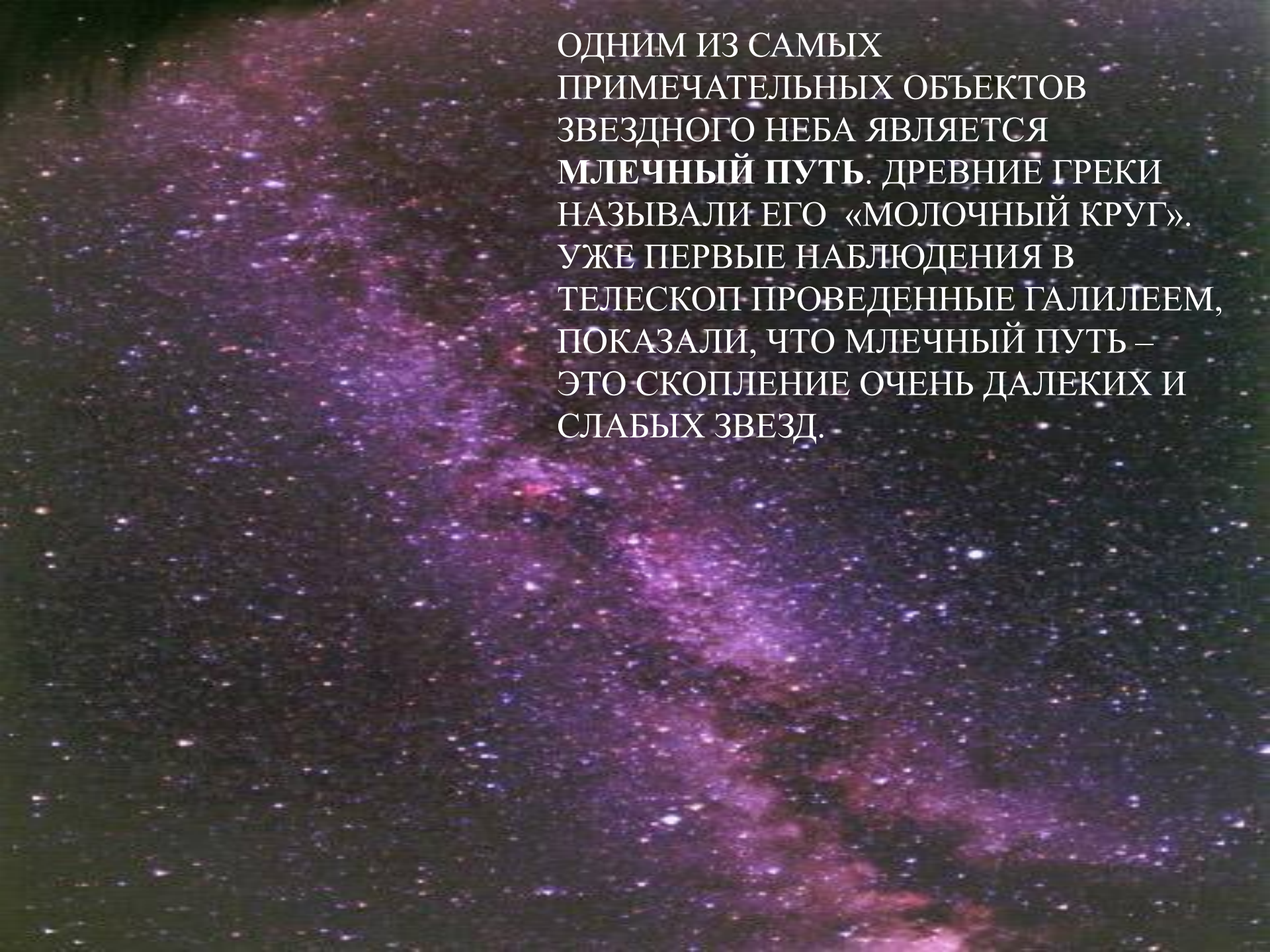
ЧУКАНОВА ОЛЬГА, 11  
Б

# НАША ГАЛАКТИКА

*НАША ГАЛАКТИКА, МЛЕЧНЫЙ ПУТЬ,  
ВХОДИТ В СКОПЛЕНИЕ ИЗ 30 ГАЛАКТИК —  
МЕСТНУЮ ГРУППУ И СОСТОИТ ИЗ ОКОЛО  
150 МЛРД ЗВЕЗД.*



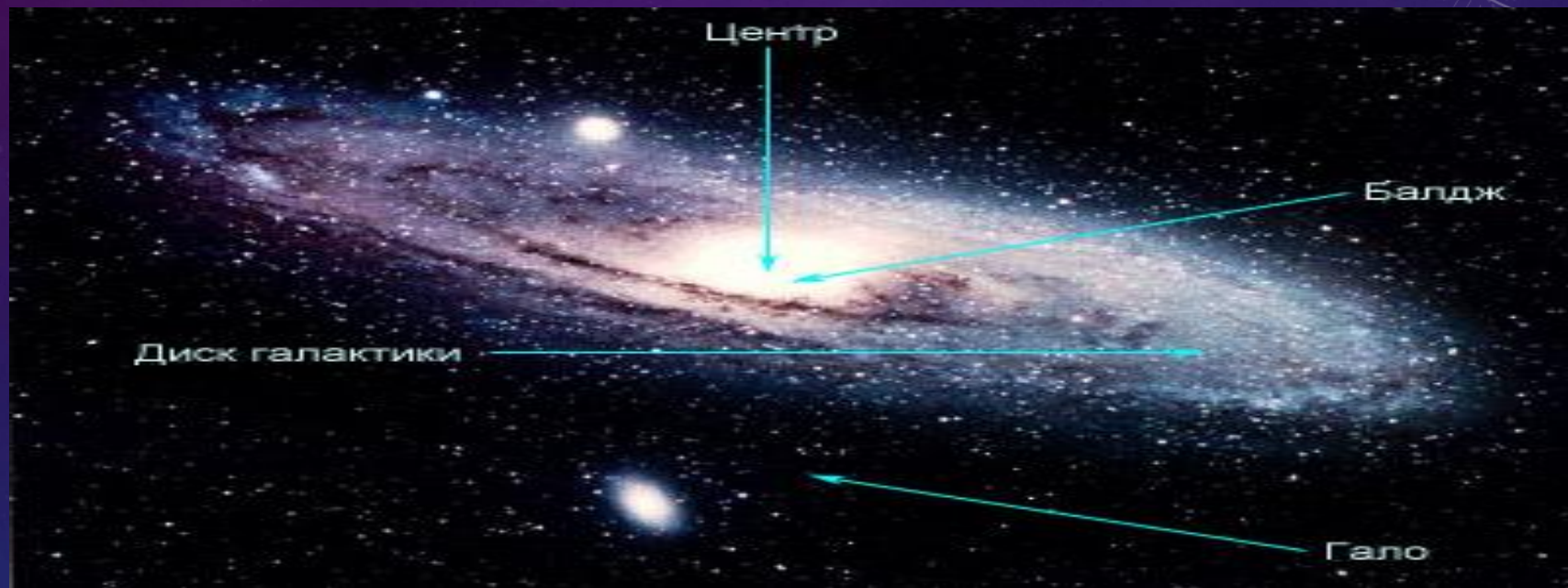




ОДНИМ ИЗ САМЫХ  
ПРИМЕЧАТЕЛЬНЫХ ОБЪЕКТОВ  
ЗВЕЗДНОГО НЕБА ЯВЛЯЕТСЯ  
МЛЕЧНЫЙ ПУТЬ. ДРЕВНИЕ ГРЕКИ  
НАЗЫВАЛИ ЕГО «МОЛОЧНЫЙ КРУГ».  
УЖЕ ПЕРВЫЕ НАБЛЮДЕНИЯ В  
ТЕЛЕСКОП ПРОВЕДЕННЫЕ ГАЛИЛЕЕМ,  
ПОКАЗАЛИ, ЧТО МЛЕЧНЫЙ ПУТЬ –  
ЭТО СКОПЛЕНИЕ ОЧЕНЬ ДАЛЕКИХ И  
СЛАБЫХ ЗВЕЗД.



В НАЧАЛЕ 20 ВЕКА СТАЛО ОЧЕВИДНЫМ, ЧТО ПОЧТИ ВСЕ ВИДИМОЕ ВЕЩЕСТВО ВО ВСЕЛЕННОЙ СОСРЕДОТОЧЕНО В ГИГАНТСКИХ ЗВЕЗДНО-ГАЗОВЫХ ОСТРОВАХ С ХАРАКТЕРНЫМ РАЗМЕРОМ ОТ НЕСКОЛЬКИХ ПАРСЕКОВ ДО НЕСКОЛЬКИХ ДЕСЯТКОВ КИЛОПАРСЕКОВ СОЛНЦЕ ВМЕСТЕ С ОКРУЖАЮЩИМИ ЕГО ЗВЕЗДАМИ ТАКЖЕ ВХОДЯТ В СОСТАВ СПИРАЛЬНОЙ ГАЛАКТИКИ, ВСЕГДА ОБОЗНАЧАЕМОЙ С ЗАГЛАВНОЙ БУКВЫ.



Галактика состоит из диска, гало и короны. Центральная, наиболее компактная область Галактики называется ядром. Центральная, наиболее плотная часть гало в пределах нескольких тысяч световых лет от центра Галактики называется балдж.

- Галактика состоит из ядра и нескольких спиральных ветвей.
- Ее размеры — около 100 тыс. световых лет.
- Большая часть звезд нашей галактики сосредоточена в гигантском "диске" толщиной около 1500 световых лет.
- Сбоку галактика имеет вид летающей тарелки. Скорость вращения галактики составляет примерно 200 км/с.



**РАСПРЕДЕЛЕНИЕ ЗВЕЗД В ГАЛАКТИКЕ ИМЕЕТ ДВЕ ЯРКО  
ВЫРАЖЕННЫЕ ОСОБЕННОСТИ :ОЧЕНЬ ВЫСОКУЮ  
КОНЦЕНТРАЦИЮ ЗВЕЗД В ГАЛАКТИЧЕСКОЙ ПЛОСКОСТИ  
И БОЛЬШУЮ КОНЦЕНТРАЦИЮ В ЦЕНТРЕ ГАЛАКТИКИ**



**Наша Галактика – вид сбоку.**

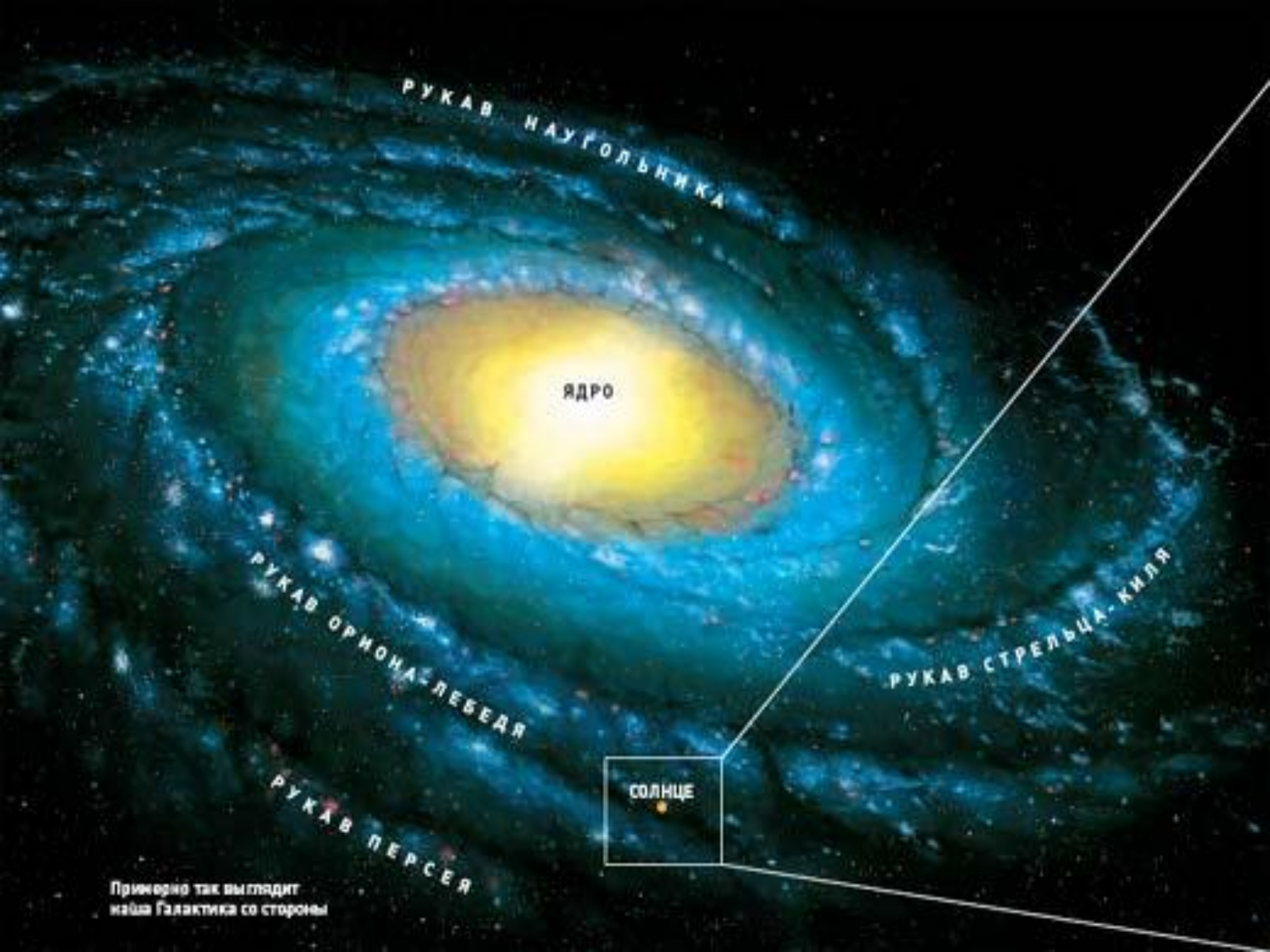
# НАША ГАЛАКТИКА СВЕРХУ





- Галактика Млечный путь имеет шарообразное ядро (центр, скопление звезд) и 4 вытянутых рукава.
- В одном из рукавов, примерно на  $2/3$  от центра, находится Солнце.
- Земля ориентирована в Галактике так, что ее Южное полушарие обращено к центру галактики, а Северное - к краю галактики.
- Звезды могут менять свои положения в Галактике, покидая рукава и возвращаясь в них через какое-то время.





РУКАВ НАУГОЛЬНИКА

ЯДРО

РУКАВ СТРЕЛЬЦА-КИЛЯ

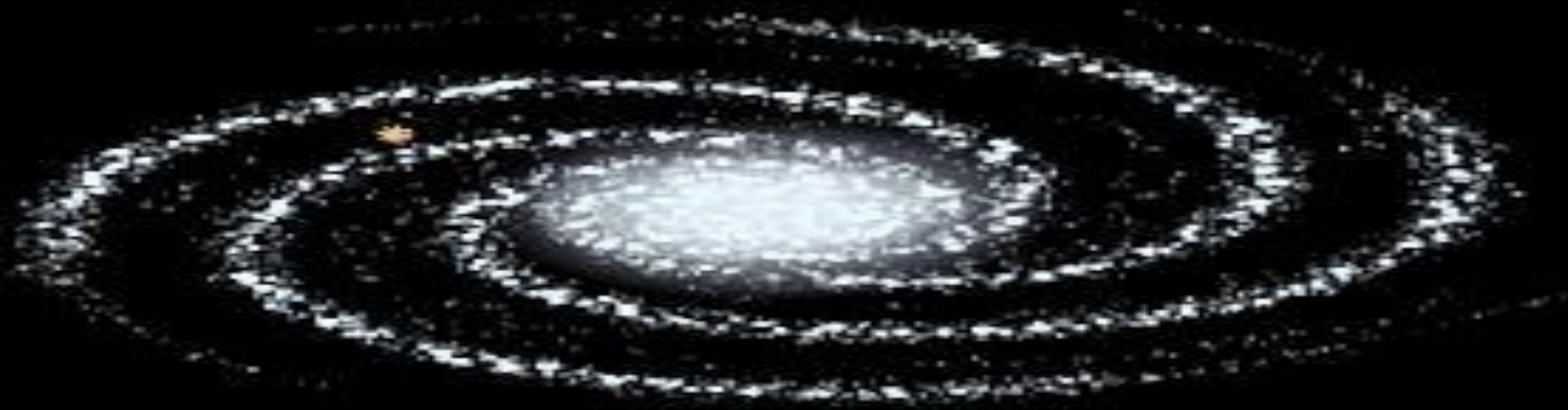
РУКАВ ОРИОНА-ЛЕБЕДЯ

РУКАВ ПЕРСЕЯ

СОЛНЦЕ

Примерно так выглядит наша Галактика со стороны

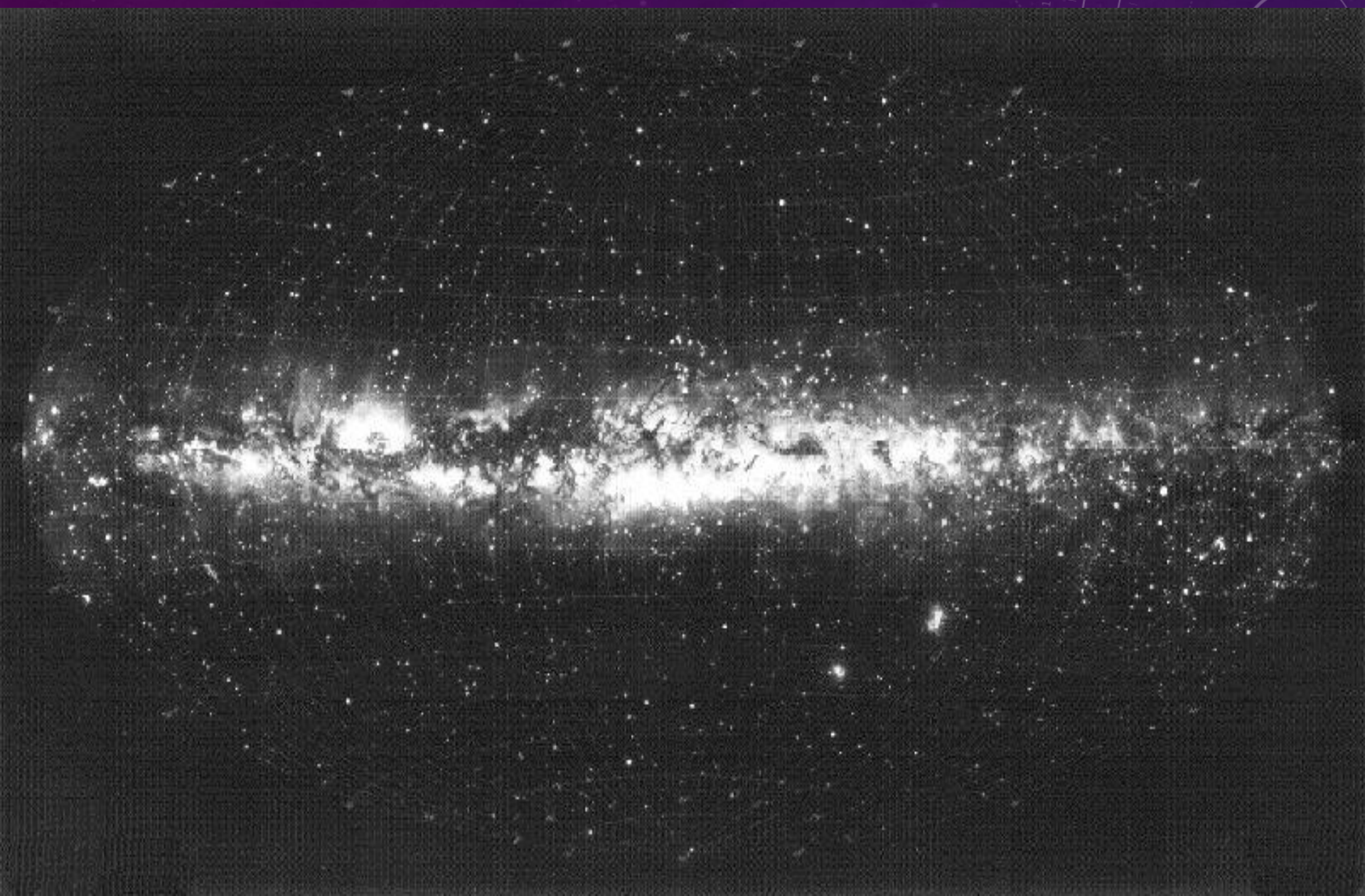
ВРАЩЕНИЕ ГАЛАКТИКИ ПРОИСХОДИТ ПО ЧАСОВОЙ СТРЕЛКЕ, ЕСЛИ СМОТРЕТЬ НА ГАЛАКТИКУ СО СТОРОНЫ ЕЕ СЕВЕРНОГО ПОЛЮСА, НАХОДЯЩЕГОСЯ В СОЗВЕЗДИИ ВОЛОСЫ ВЕРОНИКИ. УГЛОВАЯ СКОРОСТЬ ВРАЩЕНИЯ ЗАВИСИТ ОТ РАССТОЯНИЯ ОТ ЦЕНТРА И УБЫВАЕТ ПО МЕРЕ УДАЛЕНИЯ ОТ ЦЕНТРА. СОЛНЦЕ ДВИЖЕТСЯ СО СКОРОСТЬЮ 200 КМ \С ВОКРУГ ЦЕНТРА ГАЛАКТИКИ И ДЕЛАЕТ ПОЛНЫЙ ОБОРОТ ВОКРУГ ЦЕНТРА ЗА 220 МИЛЛИОНОВ ЛЕТ



24 млн. лет



# КАРТА МЛЕЧНОГО ПУТИ



**СПАСИБО ЗА ВНИМАНИЕ!**

