

Наружная реклама

Выполнила:
Студентка 3
курса 3 группы
Хабибуллина
Айгель

Вывеска



Вывеска

конструкция в объемном или плоском исполнении, расположенная, как правило, на фасаде здания, рядом со входом, которая информирует об организации или предприятии, находящимся внутри здания. Современная вывеска выполняет обычно две функции, которые сложно отделить одну от другой: это подача информации и реклама.

Вывеска

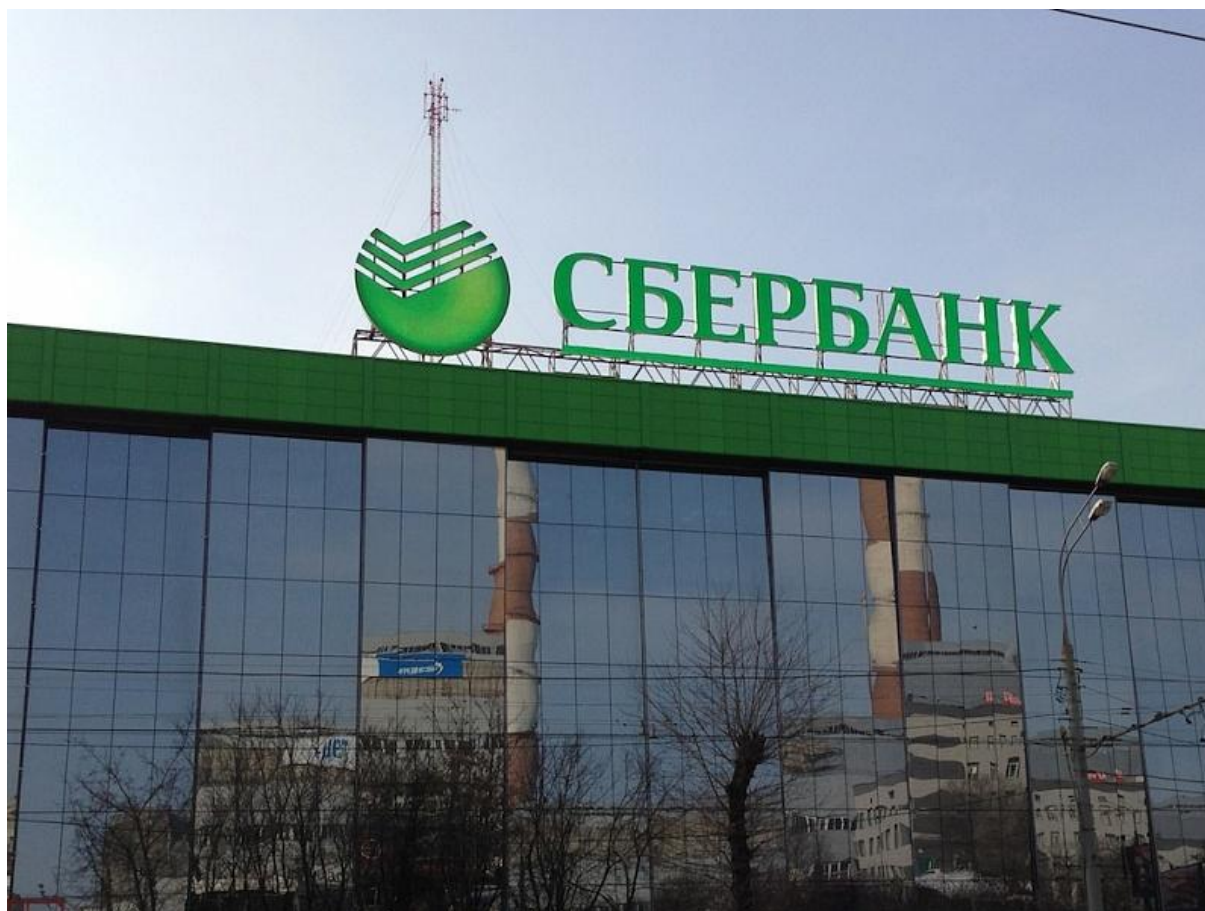
- Допечатная подготовка: дизайн, верстка, цветокоррекция
- Печать: ШИРОКОФОРМАТНОЙ ПЕЧАТЬ
- Постпечатная подготовка: резка
- Размер: Максимальный размер вывесок 50см - высота, ширина 70% от фасада, но не более 15м.

Размер меню 80см - высота, ширина 60см

Толщина вывесок не более 20см.

Консольные вывески имеют общий размер не более 1х1м.

Крышная установка



Крышная установка

различные объемные или плоскостные элементы рекламных конструкций и установок, расположенные на крыше .

Крышная установка

- Допечатная подготовка: дизайн, верстка, цветокоррекция
- Печать: широкоформатная
- Постпечатная подготовка: сборка, персонализация
- Размер: 5x15 и 6x18 м.

Билборд



Билборд

Рекламный щит (также **билборд** от англ. **billboard**) — щит большого размера для размещения наружной рекламы, устанавливаемый вдоль трасс, улиц

Билборд

- Допечатная подготовка: дизайн, верстка, правка текстового содержания, цветокоррекция
- Печать: широкоформатная, цифровую или офсетную
- Постпечатная подготовка: резка, склейка, ламинирование
- Размер: 6х3 м, 18,1х6,1 м

Суперсайт



Суперсайт

это крупноформатная конструкция наружной рекламы с внешней подсветкой.

Расположение на высокой опоре помогает выделять рекламируемый товар, а также позволяет видеть рекламное изображение с большого расстояния.

Суперсайт

- Допечатная подготовка: дизайн, верстка, цветокоррекция
- Печать: широкоформатная печать
- Постпечатная подготовка: резка, склейка, ламинирование
- Размер: 15*5 м, 12*3 м, 12*4 м.

Видеоэкран



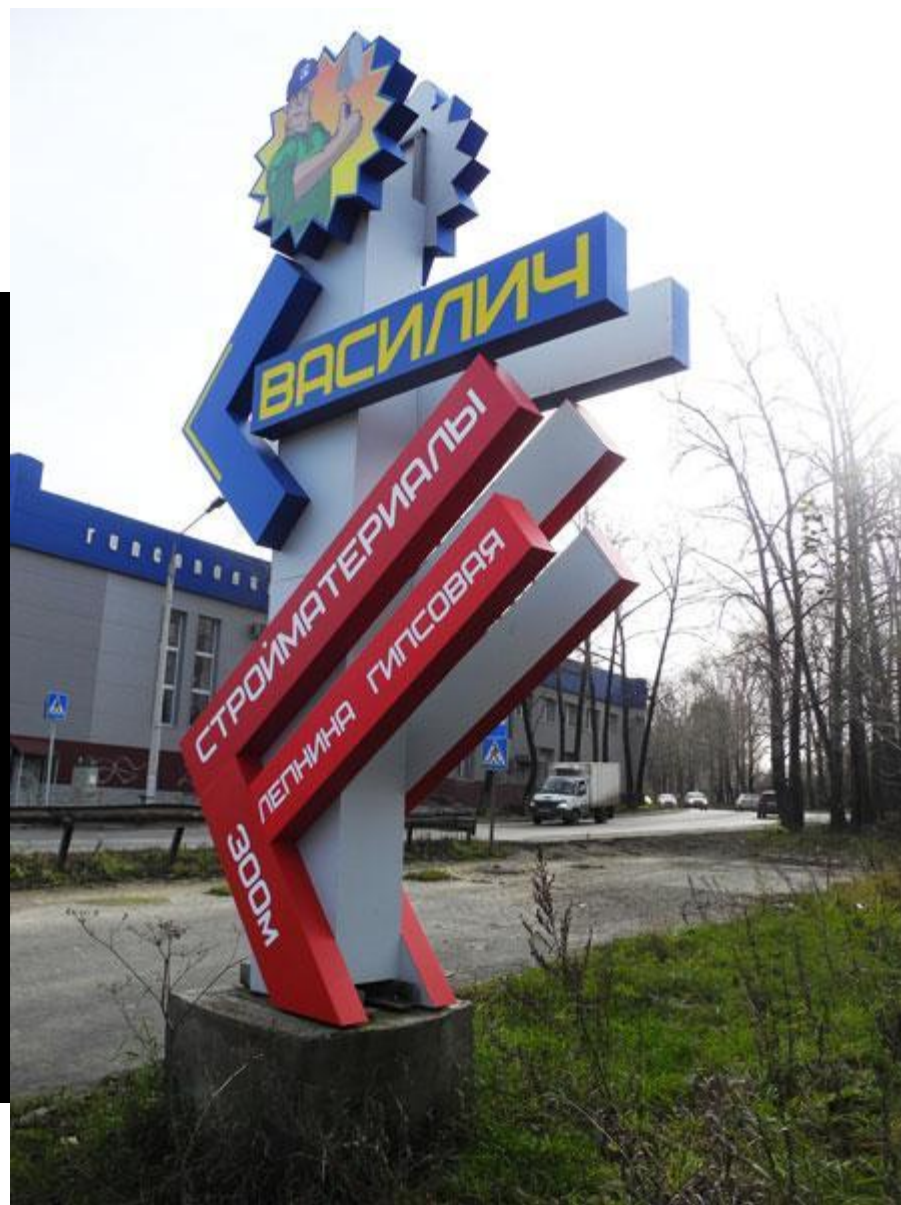
Видеоэкран

Широкоформатный многоцветный экран для уличной информации, рекламы и т.п.

Видеоэкран

- Допечатная подготовка: дизайн, верстка, цветокоррекция
- Печать:
- Постпечатная подготовка: сборка
- Размер: размер - порядка 12x9 метров полноцветный, с 16 миллионами цветов; с поддержкой режима “живого видео”; яркостью от 8000-10000 кд/м²; с разрешением 160x120 пикселей; диапазоном рабочих температур от -50°С до +50°С; имеющий круглосуточный режим работы, ремонтпригодный и имеющий сервисную службу.

Стела



Стела

разновидность наружной рекламы напольного характера. Она представляет собой отдельно стоящую конструкцию, которая может быть выполнена с подсветкой или без. Чаще всего данный вид рекламы используется для обозначения мест, где находятся крупные торговые центры, автомобильные салоны, кинотеатры и прочее. Размещаться стелла может на внутренней территории зданий или автомагистральных путях.

Стела

- Допечатная подготовка: дизайн, верстка, цветокоррекция
- Печать: широкоформатная
- Постпечатная подготовка: облицовка, сборка, установка
- Размер: 1х2 м, 3 м, а площадь рекламного поля — 2м².

Роллерный дисплей



Роллерный дисплей

- новый вид конструкции наружной динамической рекламы, позволяющий демонстрировать несколько рекламных изображений на одной поверхности.

Роллерный дисплей

- Допечатная подготовка: дизайн, верстка, цветокоррекция
- Печать: широкоформатная
- Постпечатная подготовка: сборка
- Размер: коробка сити-формата (1200×1800 и 1400×2000 мм) и так называемые сити-борды (2,7×3,7 м). В интерьере в основном используются небольшие форматы: А0 (1000×1400 мм), А1 (730×1100 мм) и А2 (550×750 мм).

Перетяжка



Перетяжка

- элемент наружной рекламы; натянутое над автомагистралью или над улицей города полотно с текстовым рекламно-информационным посланием краткосрочного действия.

Перетяжка

- Допечатная подготовка: дизайн, верстка, цветокоррекция
- Печать: широкоформатная
- Постпечатная подготовка: резка, ламинирование
- Размер: 15x1, 15x1,1, 14x1, 14x1,1, 14x1,5, 14x1,2, 14x1,8, 13x1, 13x1,1, 12x1 м и др

Флаговая композиция



Флаговая композиция

рекламные конструкции в виде флагов, состоящие из мягких полотнищ, натянутых на основание древка. Флаговые композиции могут устанавливаться на опоре освещения, на опоре контактной сети, на мостах, на зданиях и сооружениях. Площадь информационного поля флага определяется площадью двух сторон его полотнища.

Флаговая композиция

- Допечатная подготовка: дизайн, верстка, цветокоррекция
- Печать: широкоформатная
- Постпечатная подготовка: резка, ОБЛИЦОВКА
- Размер: 700Х3000 ММ

Брандмауэр



Брандмауэр

рекламное объявление в виде натянутого полотна или щита, как правило, больших размеров, расположенное на глухих стенах домов.

Брандмауэр

- Допечатная подготовка: дизайн, верстка, цветокоррекция
- Печать: широкоформатная
- Постпечатная подготовка: спаивание или склеивания
- Размер: 6х3 м, более 6 кв.м.

Электронное табло



Электронное табло

большие экраны, обычно на светодиодах, позволяющие отображать новостную, рекламную информацию, в том числе в цвете, в движении, со звуком, в режиме «бегущая строка»

Электронное табло

- Допечатная подготовка: дизайн, верстка, цветокоррекция
- Печать: широкоформатная
- Постпечатная подготовка:
- Размер: от 60 мм до 1,6 м

Маркиза



Маркиза

это специальная конструкция изготавливается
она из разных видов ткани, используется как
тент.

Маркиза

- Допечатная подготовка: дизайн, верстка, цветокоррекция
- Печать: термоперенос, широкоформатная, шелкография
- Постпечатная подготовка:
- Размер: Габаритные размеры: ширина 120 - 420 см; вынос 60 - 120 см. Стандартный угол наклона: 45 градусов.и др.

Вывеска (световой короб)



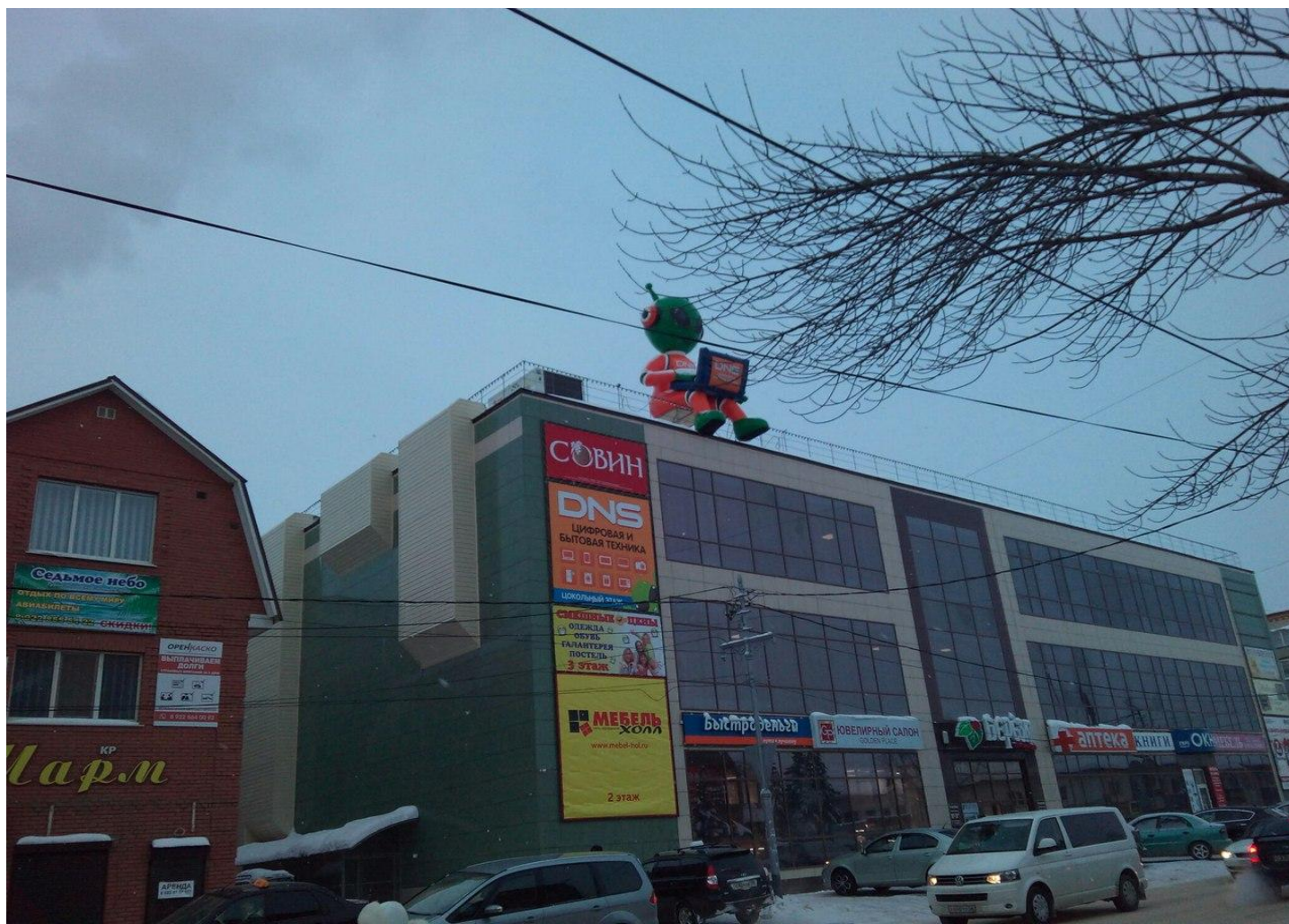
Вывеска (световой короб)

один из самых популярных видов рекламного оформления предприятий.

Вывеска (световой коруб)

- Допечатная подготовка: дизайн, цветокоррекция
- Печать: широкоформатная
- Постпечатная подготовка: сборка
- Размер: 1,5-2м²

Рекламные пневмофигуры, мультисферы



Рекламные пневмофигуры, мультисферы

надувные изделия из плотной (часто армированной) ткани, которые могут быть использованы в рекламных целях, в качестве оформления или декоративных элементов выставок, концертов, презентаций, а также для развлечения детей и взрослых.

Рекламные пневмофигуры, мультисферы

- Допечатная подготовка: дизайн, верстка, цветокоррекция
- Печать:
- Постпечатная подготовка:
- Размер: 6-8 метров в диаметре

Дорожный указатель



Дорожный указатель

- Размещаются, на дорогах. Размер рекламы на дорожных указателях часто зависит от размера дорожного знака.

Дорожный указатель

- Допечатная подготовка: дизайн, верстка, цветокоррекция
- Печать:
- Постпечатная подготовка: резка,
- Размер:
- Размер знака, мм.
 - 1500x1000
 - 1500x1500
 - 2000x1500
- В т.ч., размер рекламного поля, мм
 - 1500x330
 - 1500x500
 - 2000x500

Пиллар



Пиллар

вид рекламной конструкции,
распространённый в наружной рекламе.

Пиллар

- Допечатная подготовка: дизайн, цветокоррекция
- Печать: широкоформатная
- Постпечатная подготовка: сборка
- Размер: 3 м в высоту и 1,4 м в ширину

Реклама на автомобилях



Реклама на автомобилях

реклама,

распространяемая посредством размещения на внешних поверхностях автомобилей. Является видом транспортной рекламы.

Реклама на автомобилях

- Допечатная подготовка: дизайн, цветокоррекция
- Печать:
 - полноцветная печать, "закатывается" целиком пленкой на самоклеющейся основе
 - трафаретная печать, виниловая аппликация на автомобиль методом плоттерной резки,
 - комбинированный способ, где применяются оба способа: полноцветная и трафаретная печать

Постпечатная подготовка: оклейка, резка

- Размер:

Живая реклама



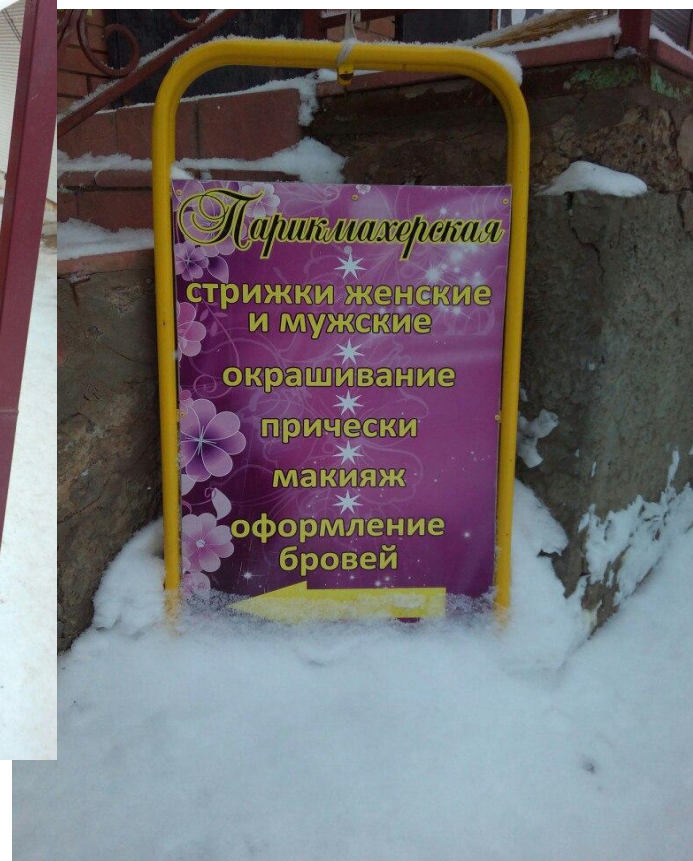
Живая реклама

условный термин, который используют для обозначения рекламы на людях. Чаще всего это заключается в ношении костюмов, одежды, аксессуаров с рекламой, рекламных указателей и даже в нанесении рекламных татуировок на теле.

Живая реклама

- Допечатная подготовка: дизайн, цветокоррекция
- Печать: широкоформатная, полноцветное водостойкая печать на самоклеющейся виниловой плёнке, или плоттерная резка из самоклеющейся плёнки.
- Постпечатная подготовка:
- Размер: 50 x 70 см, 60 x 90 см и др.

Штендер



это переносная конструкция наружной рекламы, которая устанавливается на улице в непосредственной близости от компании-рекламодателя

- Допечатная подготовка: дизайн, цветокоррекция
- Печать: широкоформатная
- Постпечатная подготовка: резка, склейка
- Размер: **Прямоугольный штендер**
- Размер штендера — 1215x600 мм
- Размер изображения — 1180x600 мм
- **Арочный штендер**
- Размер штендера — 1290x600 мм
- Размер изображения — 1180x600 мм
- **штендер Малютка**
- Размер штендера — 960x500 мм
- Размер изображения — 870x500 мм

Реклама на заборах



Реклама на заборах

элементов наружной щитовой рекламы, представляющих собой специальную конструкцию, которая может крепиться на заборах, стенах зданий, которые целесообразно размещать в местах скопления людей, вдоль улиц, магистралей, на торцах зданий, заборах в виде различного рода витрин (в зданиях и отдельно стоящих) и др.

Реклама на заборах

- Допечатная подготовка: дизайн, цветокоррекция
- Печать: широкоформатная
- Постпечатная подготовка: резка
- Размер: 1,5-2м² и др.

Реклама на асфалте



Реклама на асфальте

Вид наружной рекламы,
когда рекламной поверхностью
становится асфальт тротуаров и
дорог. Реклама наносится на поверхность с
помощью различной краски.

Реклама на асфальте

- Допечатная подготовка: дизайн
- Печать:
- Постпечатная подготовка:
- Размер: А2.