

# «Путь от мастера до Чемпиона»



*ВЫПОЛНЯЯ ЗАДАНИЕ, КАЖДЫЙ РАЗ СТАРАЙСЯ  
ПРЕВЗОЙТИ СВОЙ ПРЕДЫДУЩИЙ РЕЗУЛЬТАТ, И ВСКОРЕ  
ТЫ ПРЕВЗОЙДЕШЬ ВСЕХ ОКРУЖАЮЩИХ*

# ОСНОВНЫЕ ВОПРОСЫ

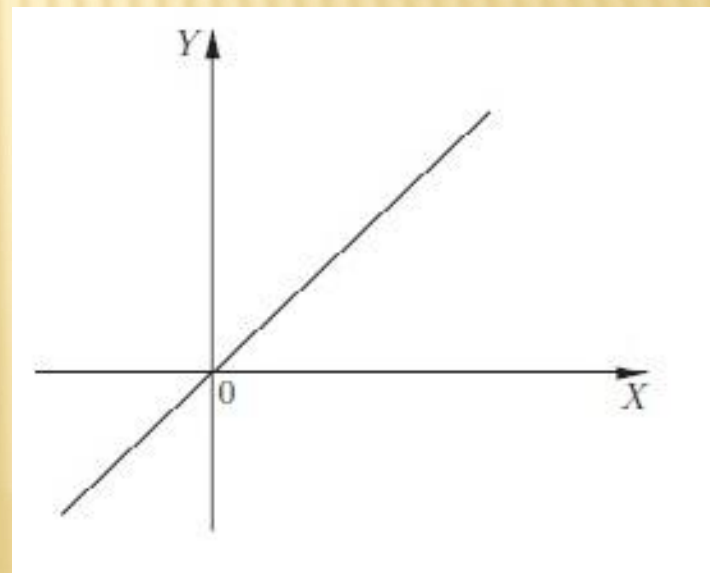
---

- ▣ 1. Зачем нужен Чемпионат и как решиться на участие в чемпионате
- ▣ 2. Как настроить себя на победу
- ▣ 3. На что обратить особое внимание при подготовке к чемпионату
- ▣ 4. Выбор модели (какая модель выигрышна)
- ▣ 5. Самые подходящие эффекты, изгибы, толщины, цвета на чемпионатах
- ▣ 6. Заполнение чек-листа, на что необходимо сделать акцент
- ▣ 7. Как ускорить свою работу и уложиться во временные рамки
- ▣ 8. Разбор технических критериев (отступ, склейки, отслойки, проработка ресниц, площадь соприкосновения, чистота работы, направление, отсутствие провисающих ресниц, симметричность, длина, толщина, плавность перехода, качество пучков)

# ЗАЧЕМ НУЖЕН ЧЕМПИОНАТ И КАК РЕШИТЬСЯ НА УЧАСТИЕ В ЧЕМПИОНАТЕ

- развитие вас, как мастера
- новые полезные знакомства
- новые знания
- повышение цен

Повышение цен

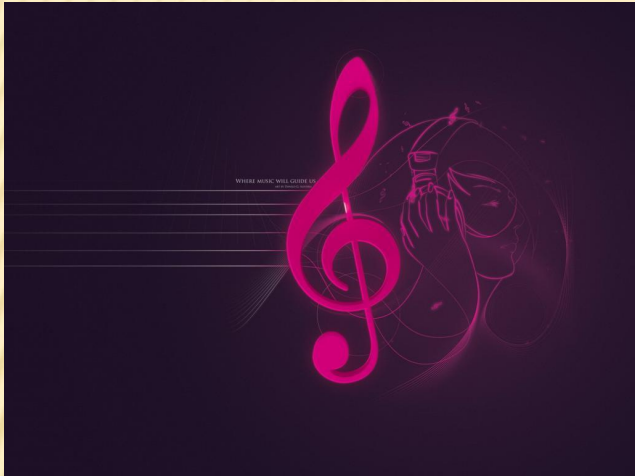


Инвестиции в развитие

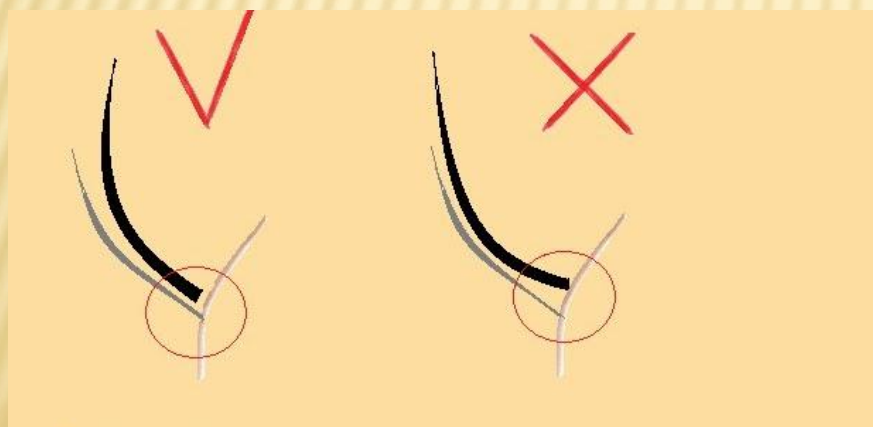
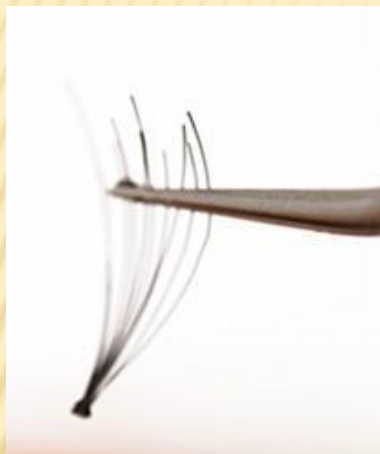


# КАК НАСТРОИТЬ СЕБЯ НА ПОБЕДУ

---



# НА ЧТО ОБРАТИТЬ ОСОБОЕ ВНИМАНИЕ ПРИ ПОДГОТОВКЕ К ЧЕМПИОНАТУ





# НА ЧТО ОБРАТИТЬ ОСОБОЕ ВНИМАНИЕ ПРИ ПОДГОТОВКЕ К ЧЕМПИОНАТУ

---

- Выбор модели
- Выбор материалов
- Планшет
- Свет, стул
- Подушка

# ВЫБОР МОДЕЛИ

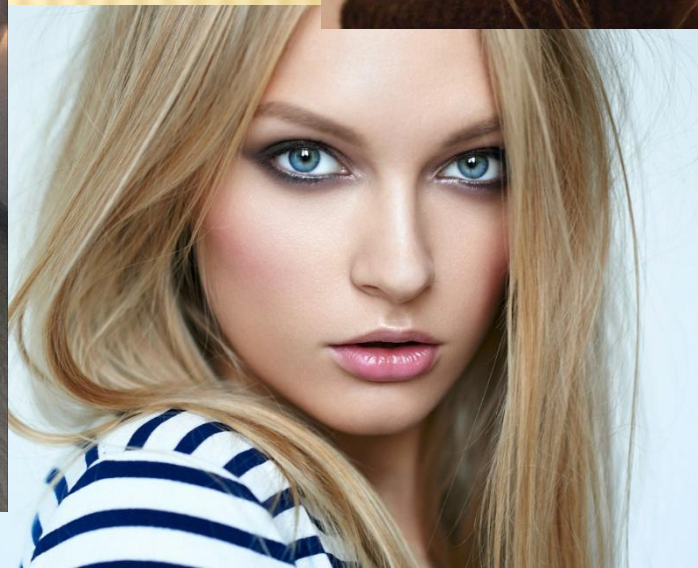
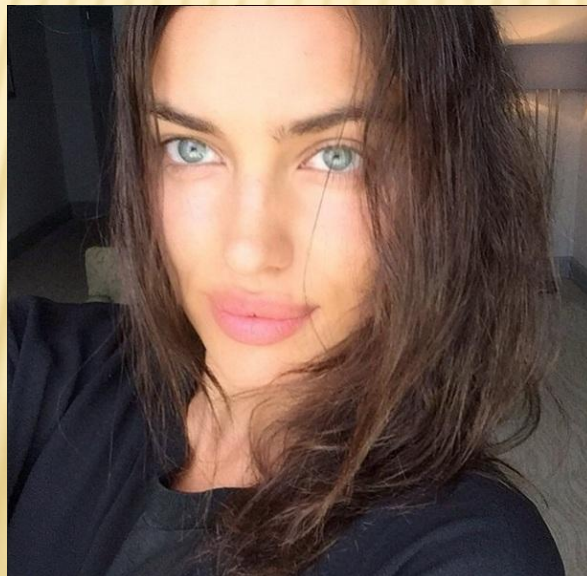
---

## Сложная модель для чемпионата:

- Модель с очень густыми ресницами (адекватно оцениваем свои возможности!)
- Модель с опущенным внешним уголком глаза, с сильно нависшем веком
- Модель со сложными ресницами(много мелких, пушковых, кудрявых)
- Модель, у которой чувствительные глазки(идут слезы, трясутся глазки – интересуемся ЗАРАНЕЕ!)



# ПОДХОДЯЩИЙ ТИП МОДЕЛИ НА ЧЕМПИОНАТ





# САМЫЕ ВЫИГРЫШНЫЕ ЭФФЕКТЫ, ЦВЕТА, ТОЛЩИНЫ, ИЗГИБЫ

## Эффекты



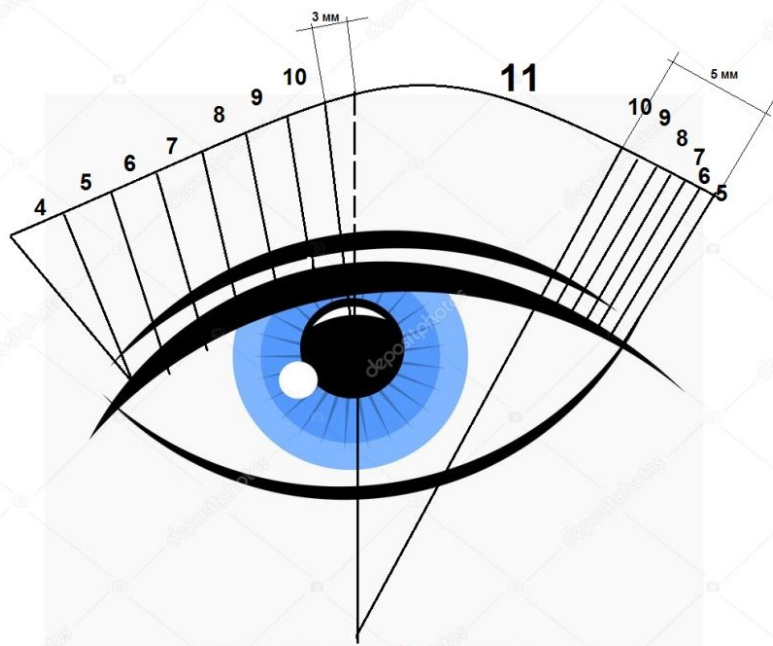
Натуральный эффект



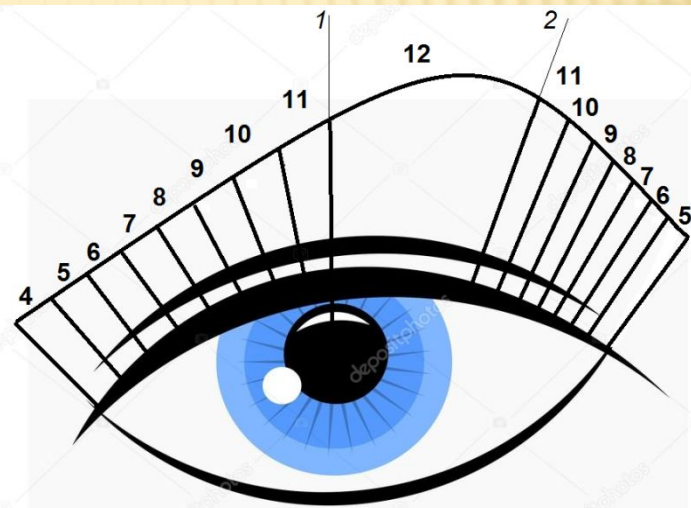
Натуральный эффект



Беличий эффект



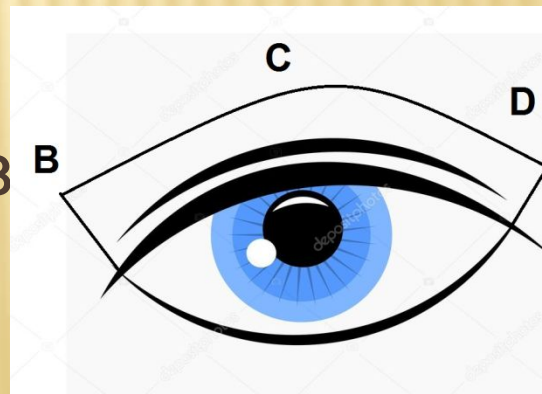
Натуральный эффект



Беличий эффект



- Эффект – натуральный , беличий
- Длина – от 4мм до 12 мм (на уголки 4-5 мм)
- Толщина – натуральные ( для объема 0.03, 0.05, **0.06, 0.07**; для классики – 0.06,**0.07**,0.1)
- Изгиб – используем миксы изгибов (внешний угол – интенсивный изгиб, внутренний угол – более пологий)
- Цвет – минимум 3 оттенка (подчеркиваем цвет волос, глаз, кожи)



# ЧЕК-ЛИСТ

## IASH-ЧЕК



Номинация: 2D  
Категория: Профессионал  
Модель №: 001 B  
Имя модели: Ангелина Шлис

### Состояние натуральных ресниц

Густота: редкие до 80 шт.;  
средние от 80 - 130 шт. ✓  
густые от 130 шт.

Наличие пробелов  
и отсутствие ресниц: + ✓

покр. шп

### Схема наращивания

Изгиб D, C+, B, C  
Толщина 0.05

Цвет вишневой, черной, гор. и,  
корич.  
светло-кор.



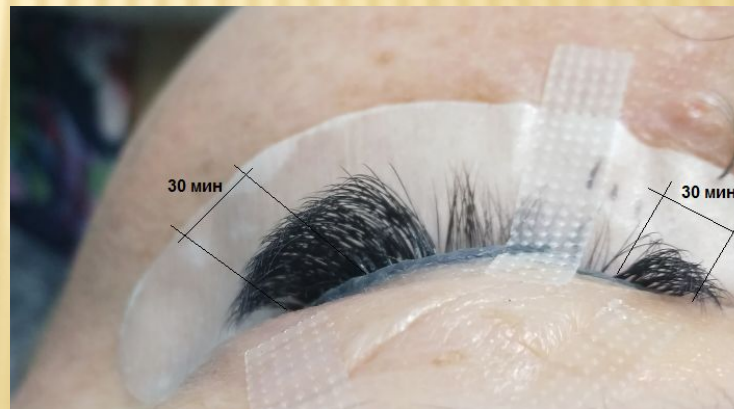
Примечания от мастера: В работе использована 5 цветов:  
черной, черной идиальной, коричневой, темно ко-  
ричной и вишневой для того, чтобы  
подчеркнуть красивую цветную и сделать  
акцент на натуральной базе. Для  
придания идеальной миндалевидной формы  
ресниц использовано мин. 4-х изгибов:  
(такая же вишневая ресница у вишневой  
указки).



# НА ЧТО НЕЛЬЗЯ ТЕРЯТЬ ВРЕМЯ

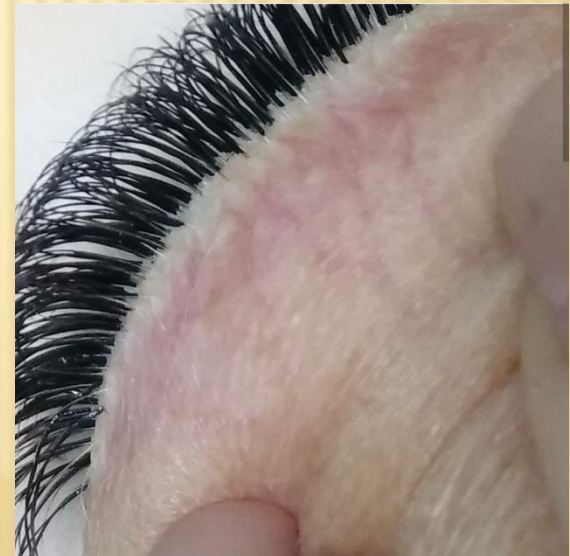
---

- Не теряем время ( все должно быть под рукой)
- Не отвлекаемся, не разговариваем с моделью, коллегами
- Сначала прорабатываем стресс-зоны



# ТЕХНИЧЕСКИЕ КРИТЕРИИ

- Отступ ( внешние углы – 0,2- 0,3 мм  
внутренние углы – 0,2 – 0,3 мм  
середина – 0,5 мм





# СКЛЕЙКИ

Проверка в 2 этапа:

1) Перебираем каждую ресничку



---

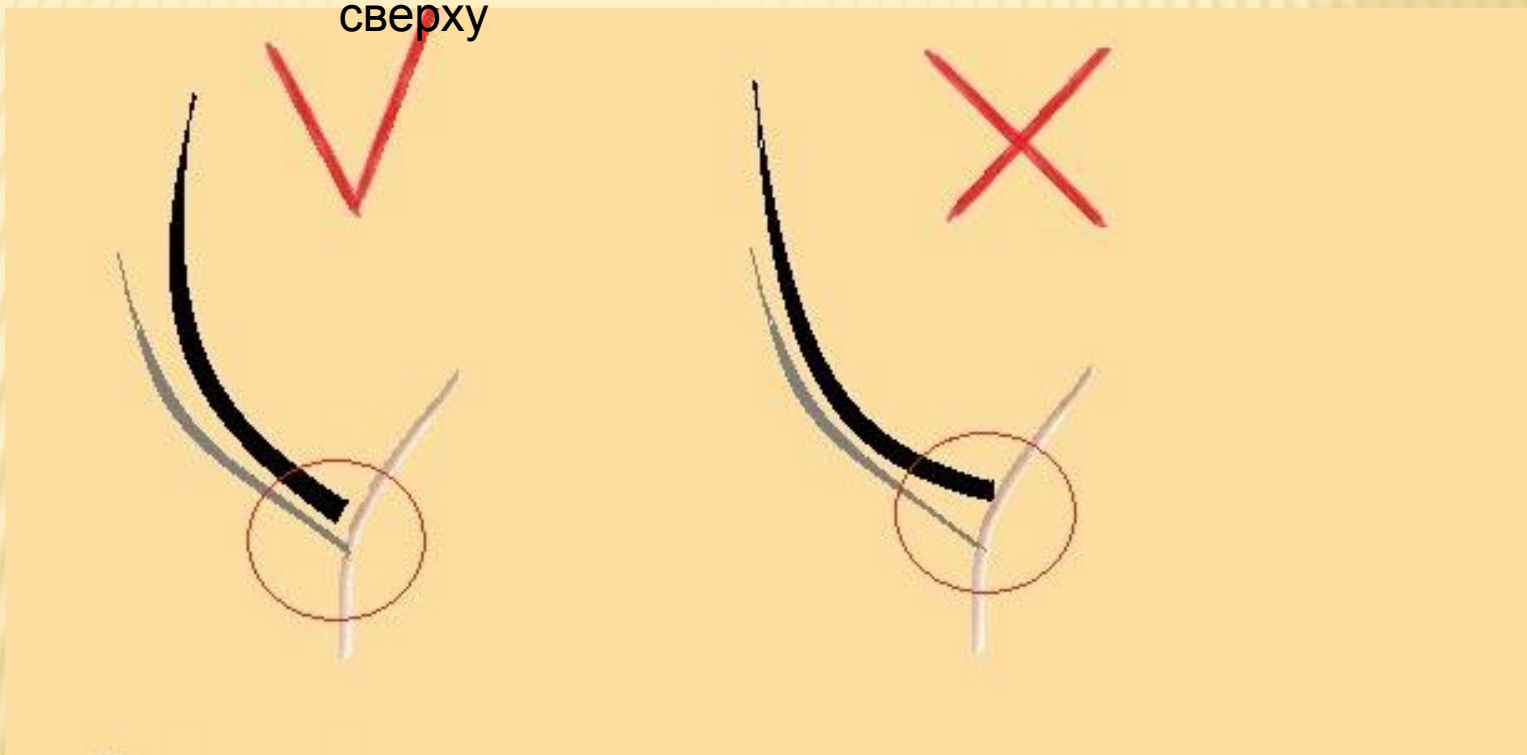
2) подгибаем реснички и ищем мелки склейки





# ОТСЛОЙКИ

постановка реснички  
сверху



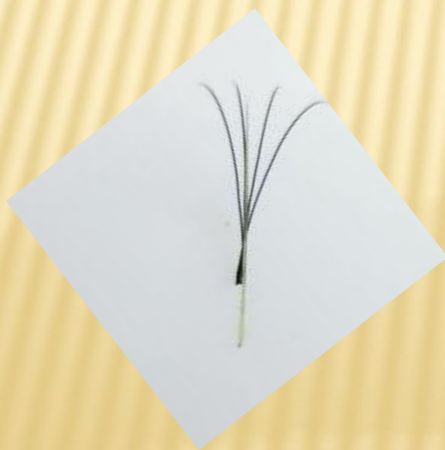
---

## постановка реснички сбоку



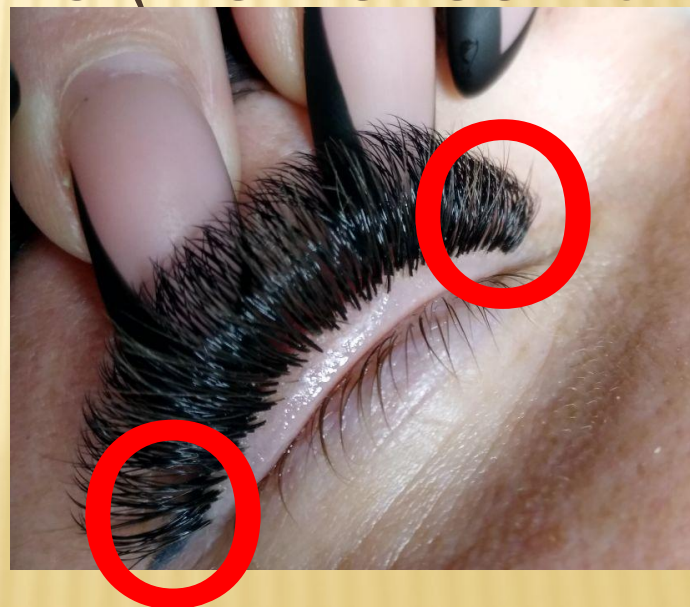


# постановка реснички в обхват, в



# ПРОРАБОТКА РЕСНИЦ

1. Оцениваются углы внутренние (10 ресниц )
2. Оцениваются углы внешние (10 ресниц )
3. Оценивается середина ( не менее 70%)





# ЧИСТОТА РАБОТЫ

---

За *грязь* в работе считают:

- остатки декоративной косметики
- капли клея на ресницах
- остатки гидрогеля
- остатки ремувера
- отметки фломастера на веке и.т.п.

Грязное межресничное пространство



Чистое межресничное пространство





# КАЧЕСТВО ПУЧКОВ

Существует 3 вида пучков

- - узкий
- - широкий
- - стандартный



*Оценивается:*

- Ножка должна составлять 30 % от общей длины пучка
- Пучки однотипные!

**Узкие пучки**



**Широкие пучки**



**Стандартные пучки**



ина



**Спасибо за внимание!**



*ВЫПОЛНЯЯ ЗАДАНИЕ, КАЖДЫЙ РАЗ СТАРАЙСЯ  
ПРЕВЗОЙТИ СВОЙ ПРЕДЫДУЩИЙ РЕЗУЛЬТАТ, И ВСКОРЕ  
ТЫ ПРЕВЗОЙДЕШЬ ВСЕХ ОКРУЖАЮЩИХ*