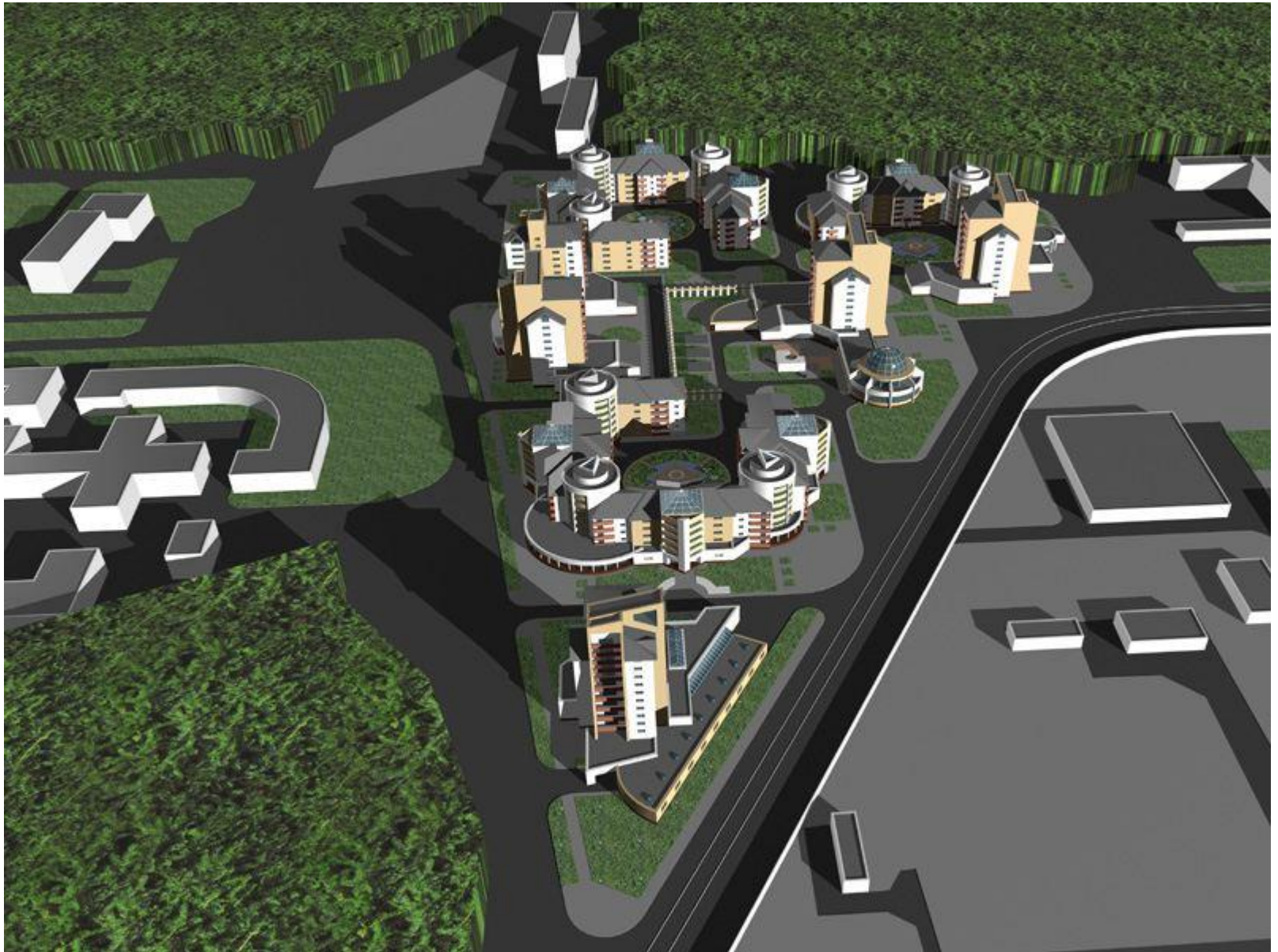


# Формирование жилой застройки

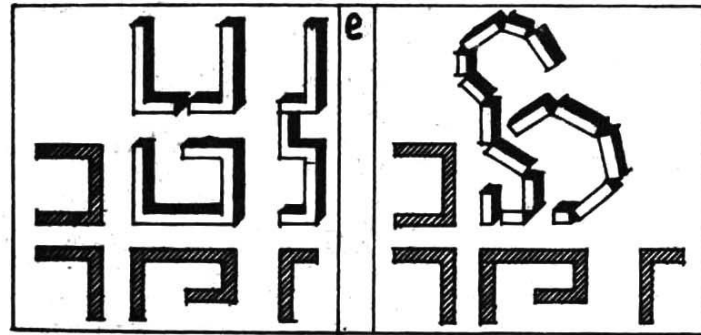
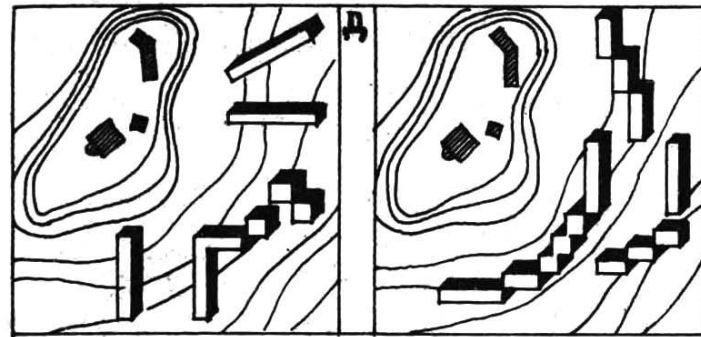
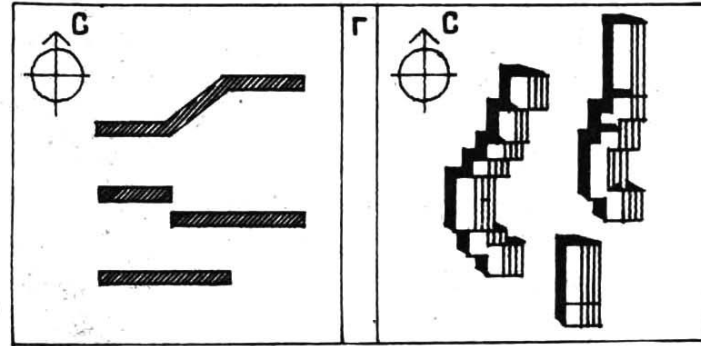
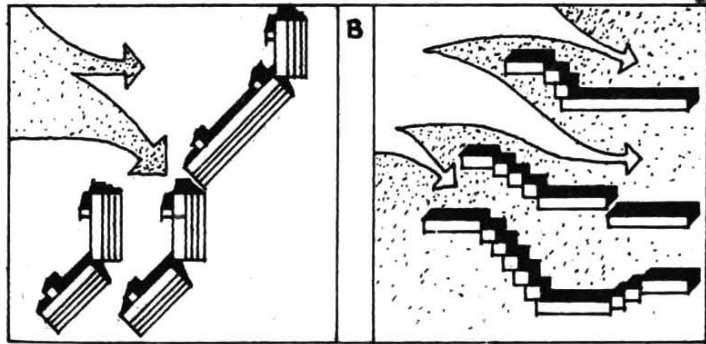
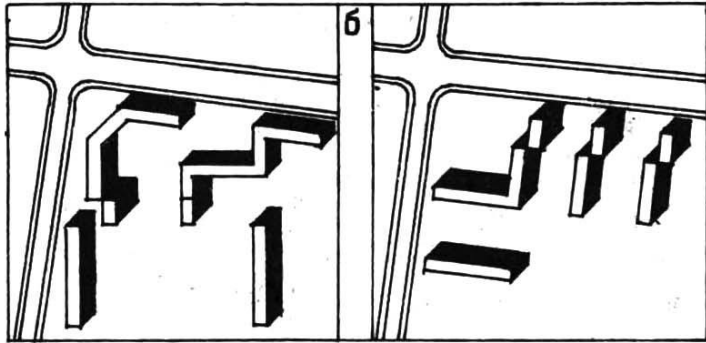
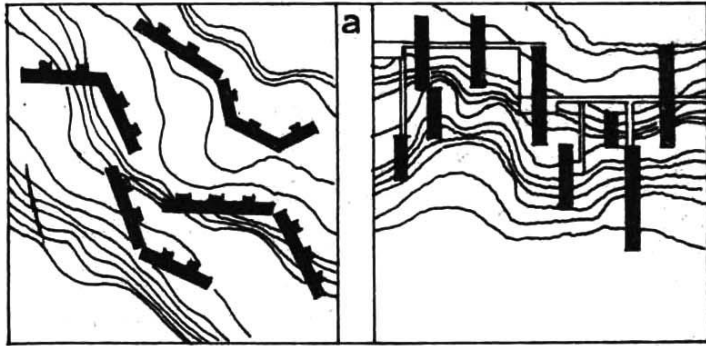






# На выбор планировочной застройки влияют следующие факторы:

- рельеф местности;
- транспортные магистрали (конфигурация участка);
- направление и характер воздействия ветров;
- ориентация (широтная или меридиональная);
- архитектурные достопримечательности;
- характер окружающей застройки



*Факторы, влияющие на планировку жилой застройки*

*а—рельеф местности; б—транспортные магистрали (конфигурация участка); в—направление и характер воздействия ветров; г—ориентация (широтная и меридиональная); д—архитектурные достопримечательности; е—характер окружающей застройки*

Для многоэтажной застройки характерны такие планировочные системы как:

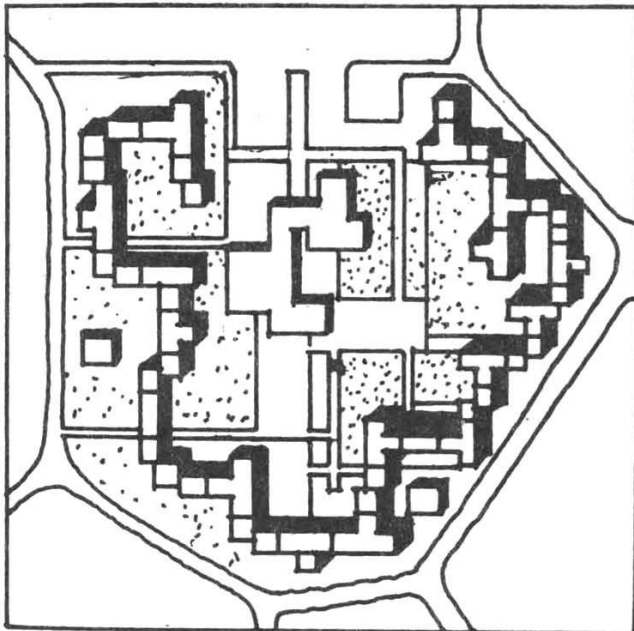
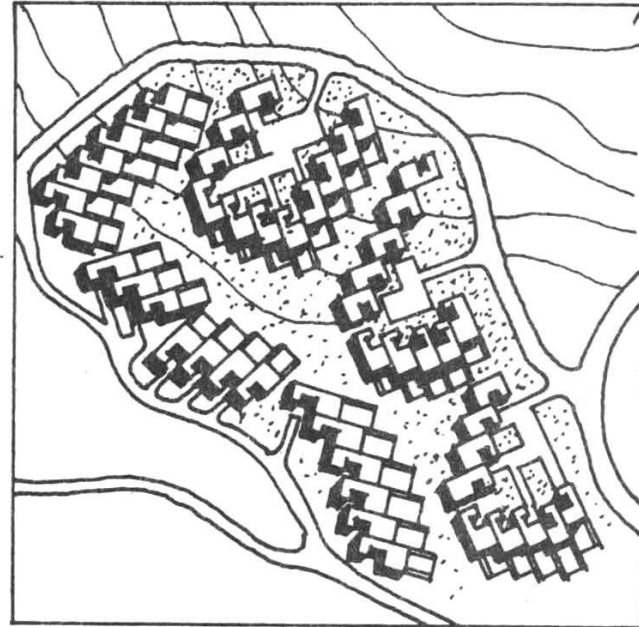
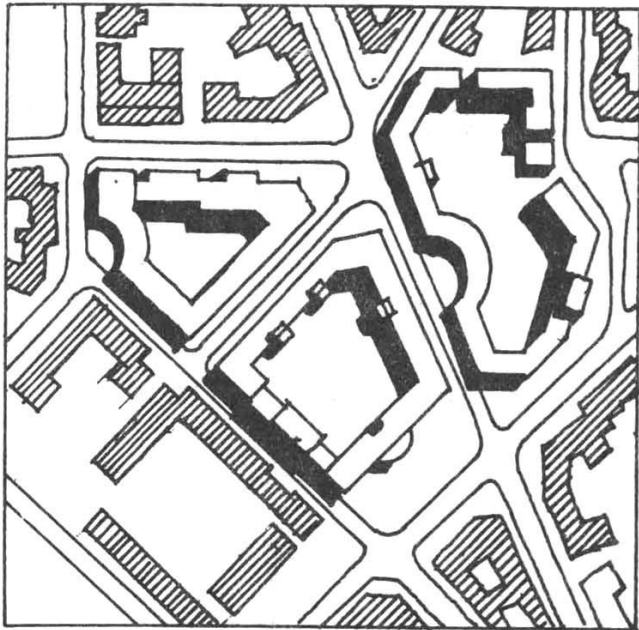
**периметральная,**

**строчная,**

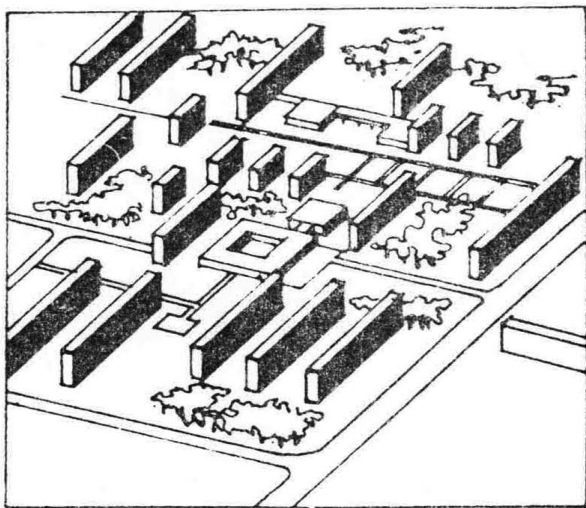
**точечная,**

**групповая,**

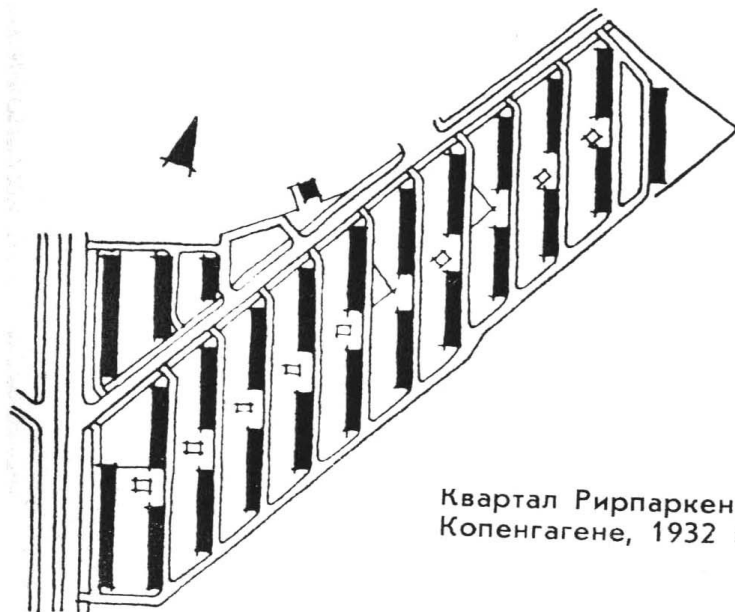
**смешанная.**



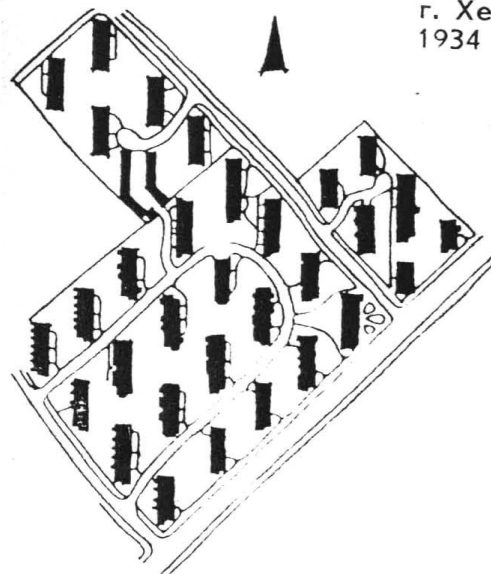
Периметральная застройка



Строчная застройка.

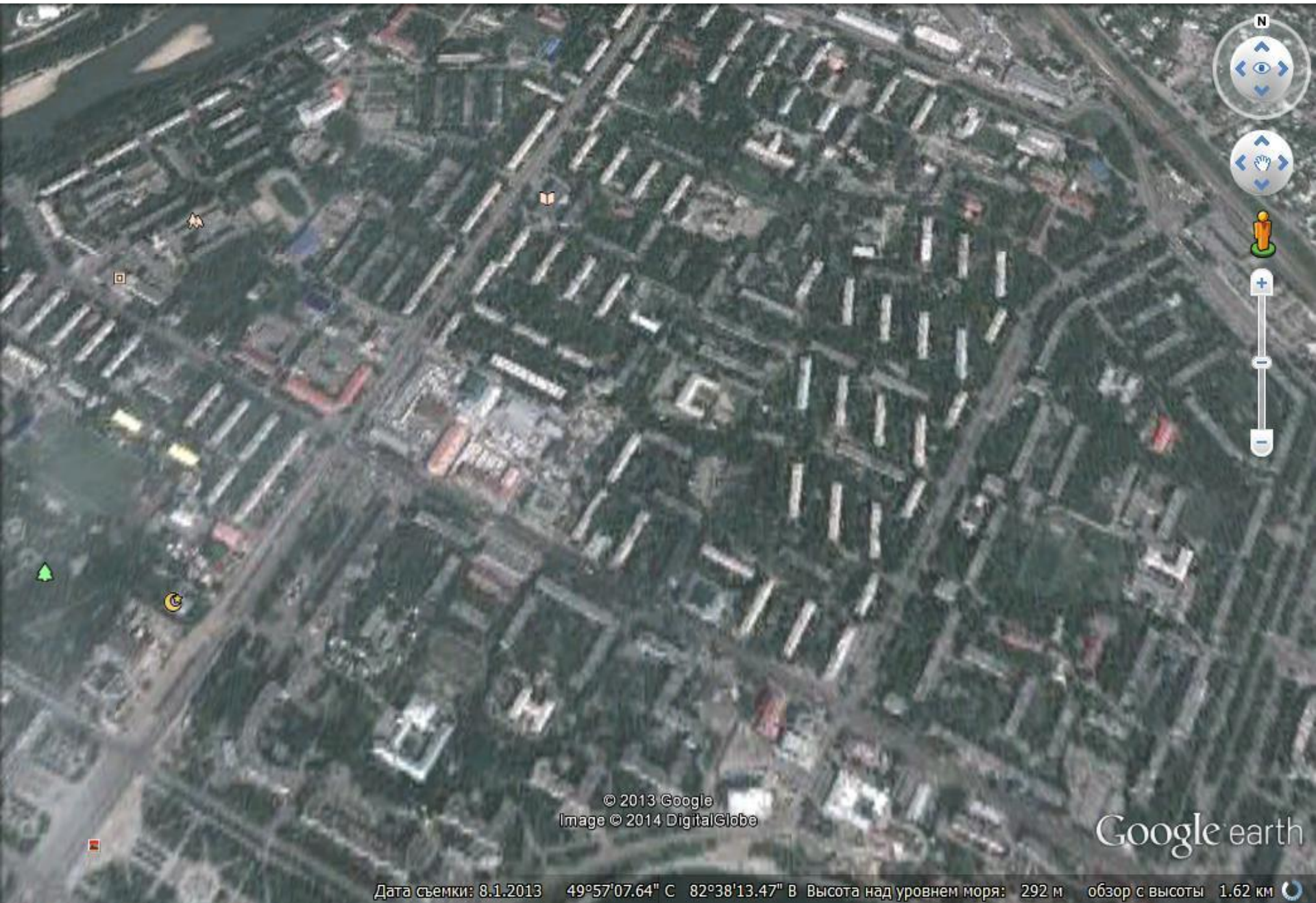


Квартал Рирпаркен в  
Копенгагене, 1932 г.;



квартал Блида в  
г. Хеллерупе, Дания,  
1934 г.





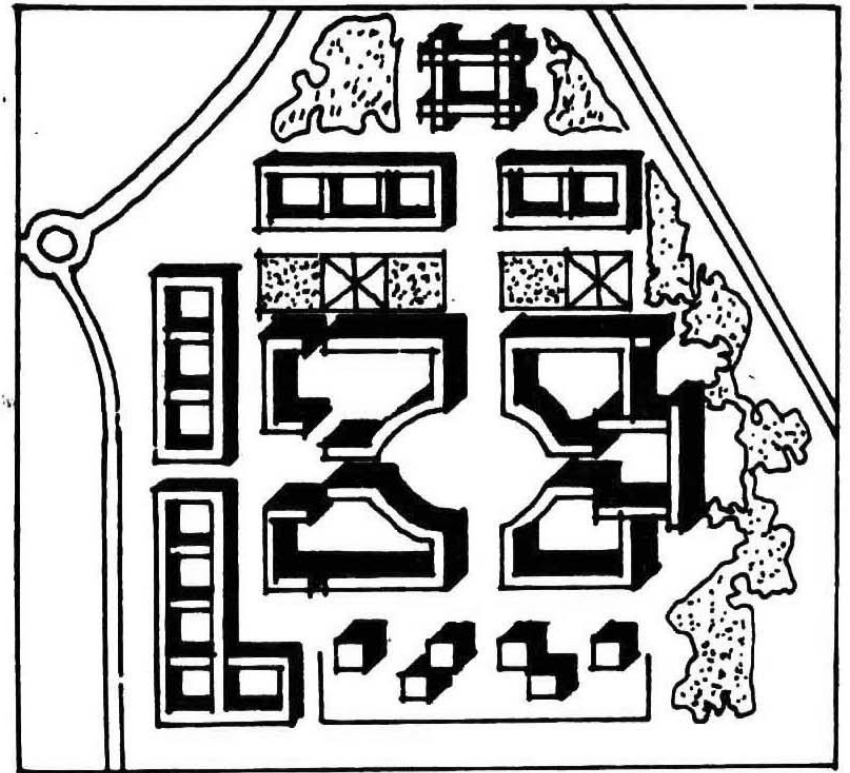
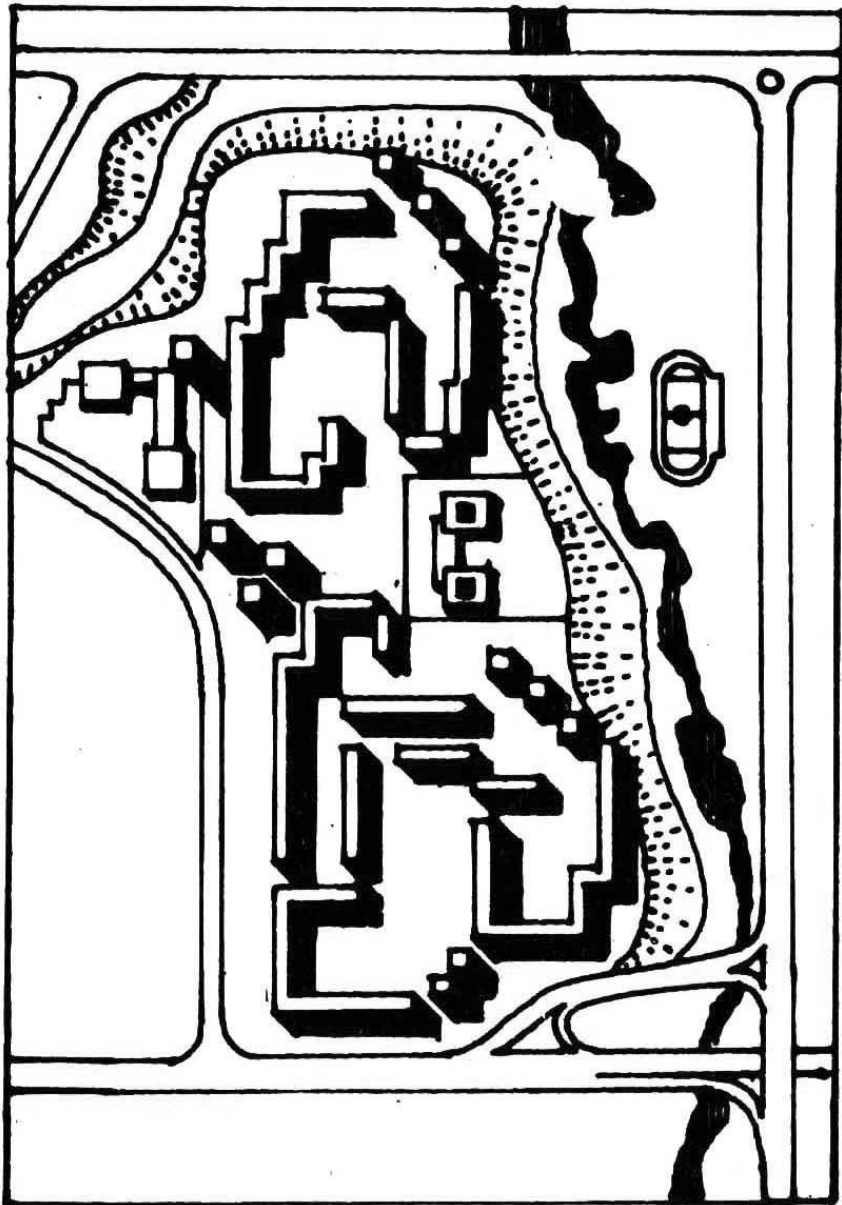
© 2013 Google  
Image © 2014 DigitalGlobe

Google earth

Дата съемки: 8.1.2013 49°57'07.64" С 82°38'13.47" В Высота над уровнем моря: 292 м обзор с высоты 1.62 км



move.su

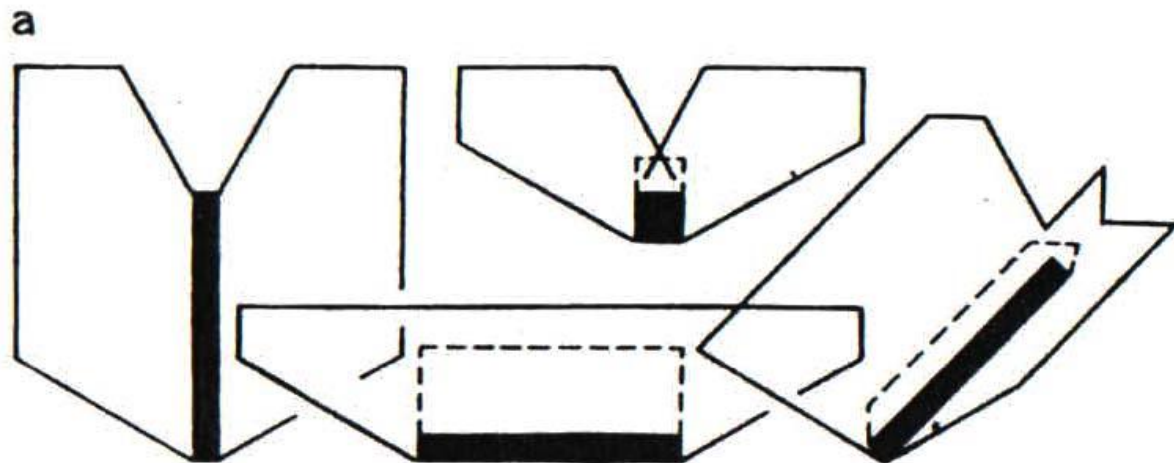


Групповая застройка





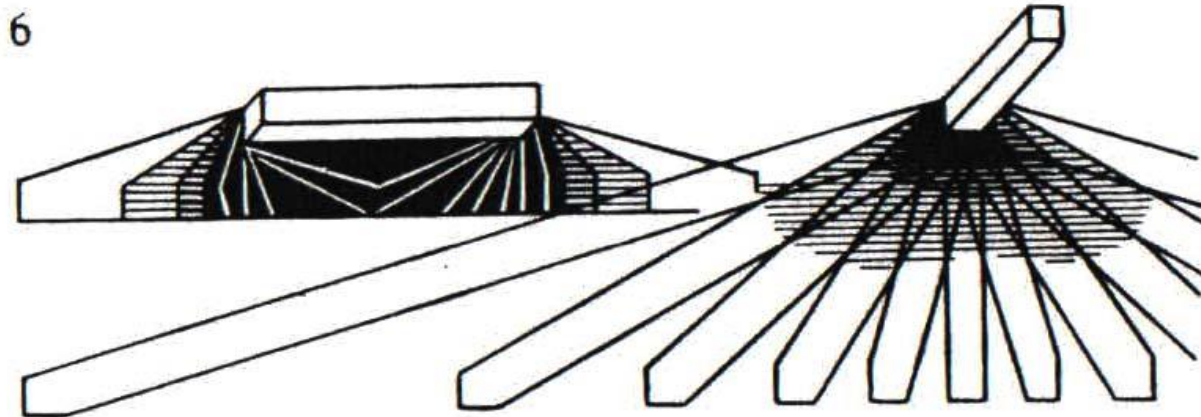
Париж. Жилой комплекс «Л'Абревуар» в северо-восточном пригороде Бобиньи. 1959. Архитектор Э. Айо

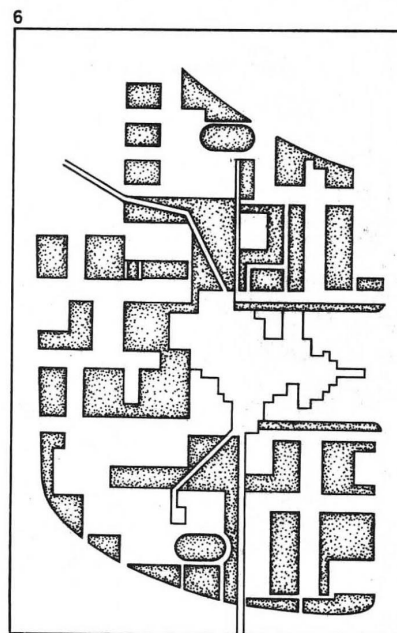
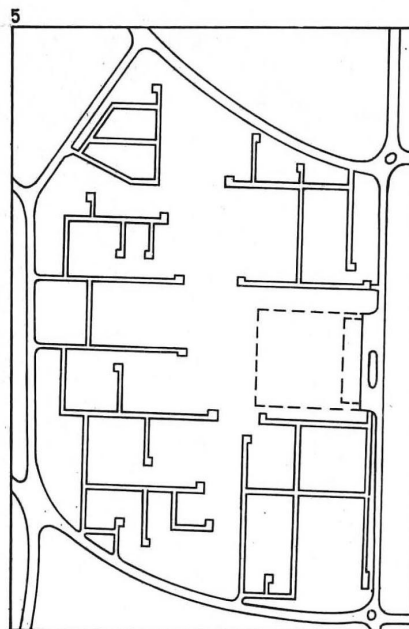
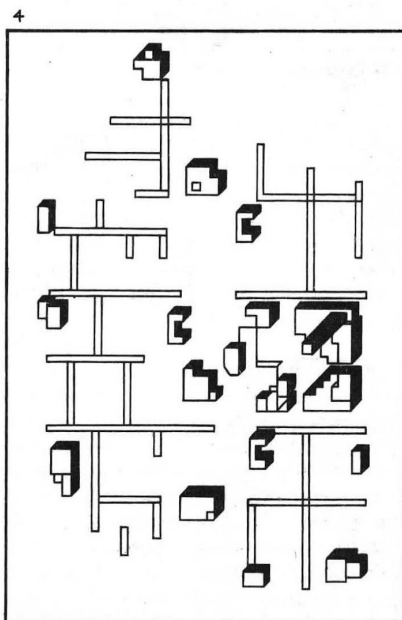
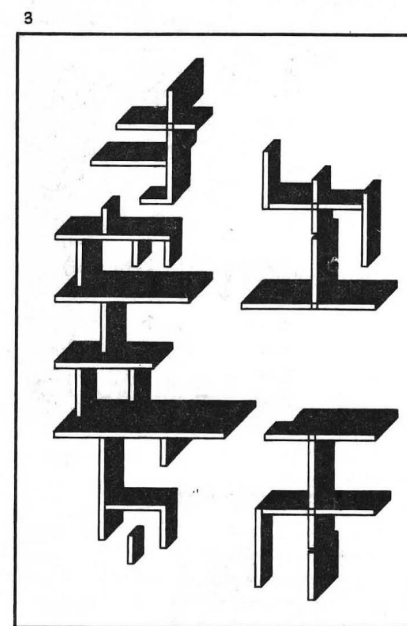
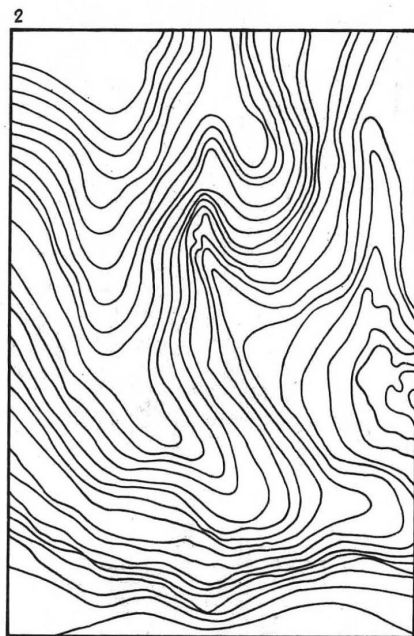
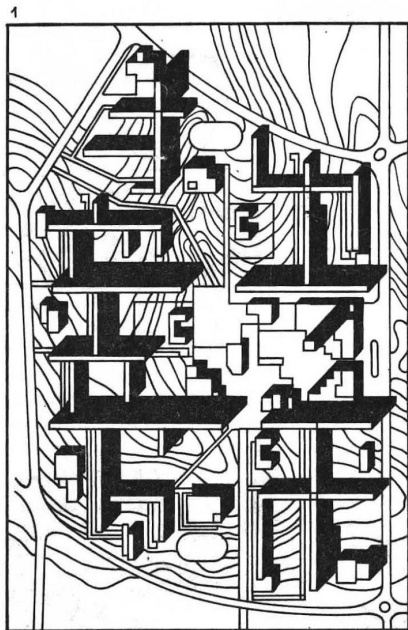


———— ГРАНИЦА ПОЛУТОРАЧАСОВОЙ ЗОНЫ ЗАТЕНЕНИЯ  
 - - - - - СЕМИЧАСОВОЙ

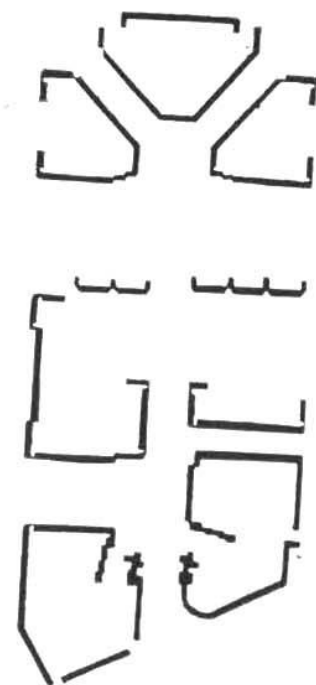
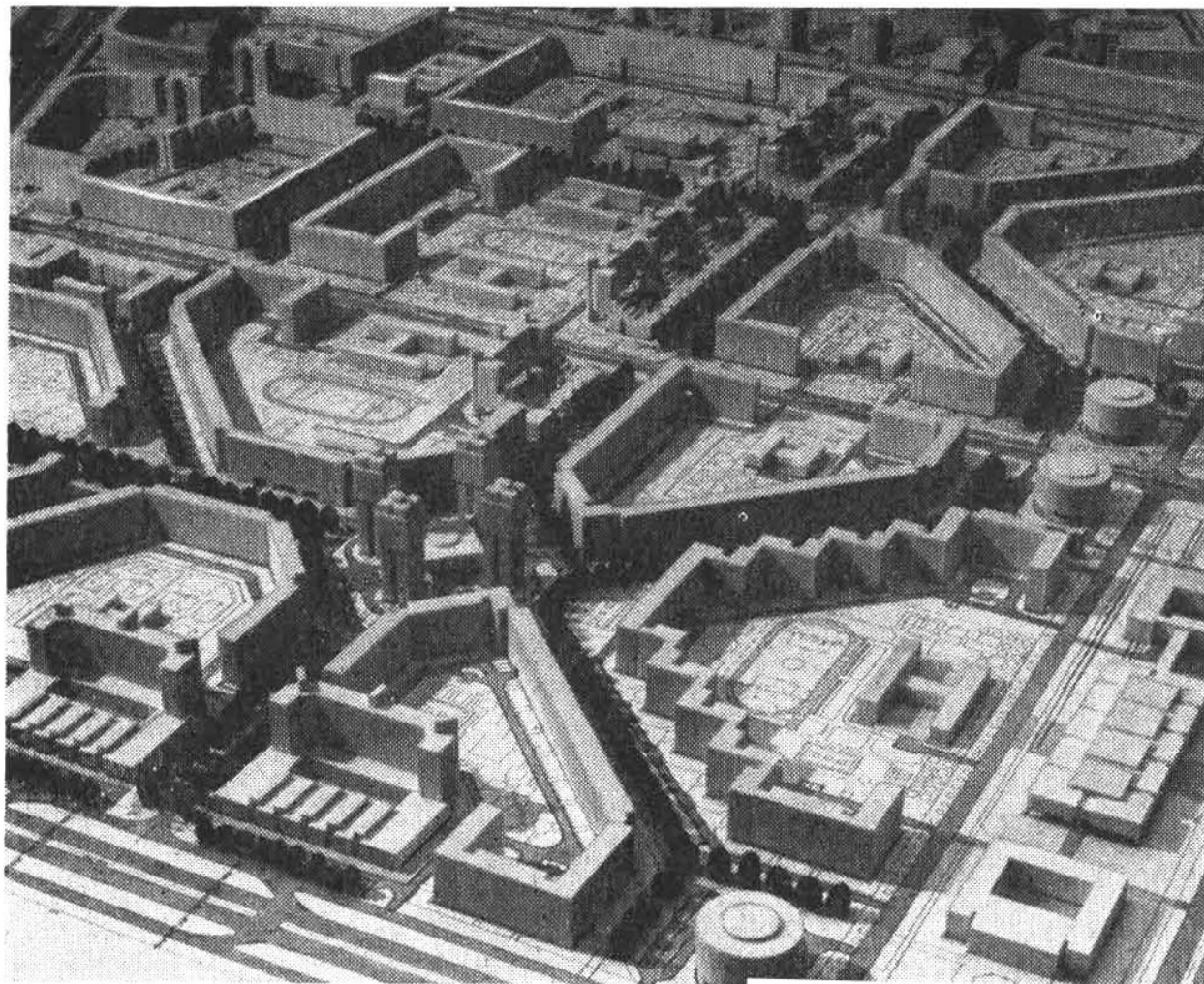
*Влияние ориентации  
 и типа дома на  
 использование  
 территории*

*а—основные зоны  
 затенения от здания  
 различной формы и  
 ориентации (расчет  
 сделан для широты  
 Москвы); б—схема  
 временных изменений  
 положения теней от  
 протяженных и башенных  
 зданий;*



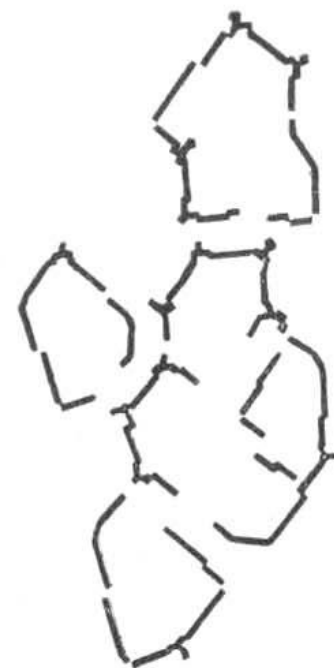
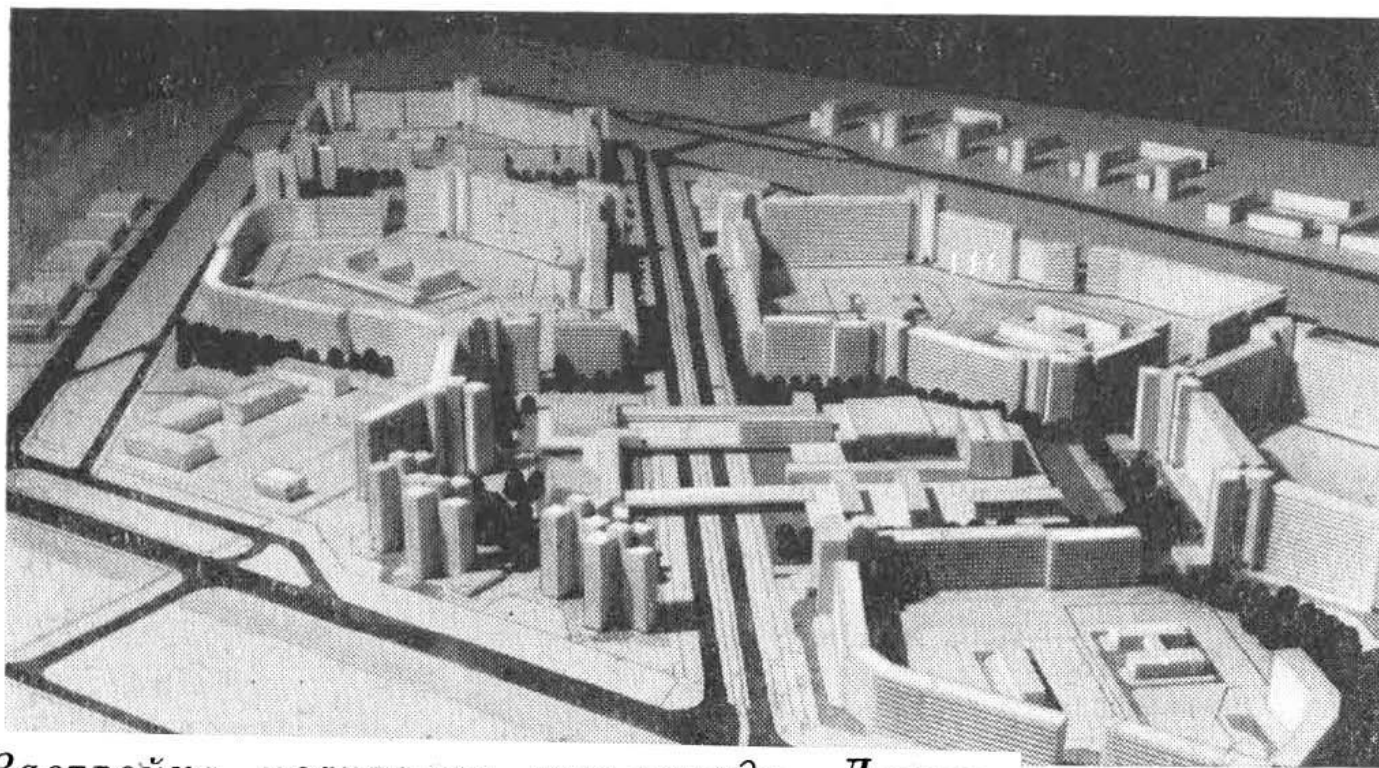


ЭЛЕМЕНТЫ ЖИЛОЙ СРЕДЫ НА ПРИМЕРЕ ЗАСТРОЙКИ МЕЖМАГИСТРАЛЬНОЙ ТЕРРИТОРИИ  
1- общий вид застройки; 2- рельеф местности; 3- жилая застройка; 4- система КБО; 5- пешеходно-транспортная система; 6 - озеленение

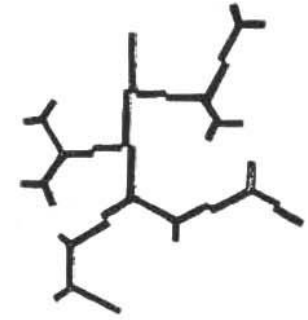
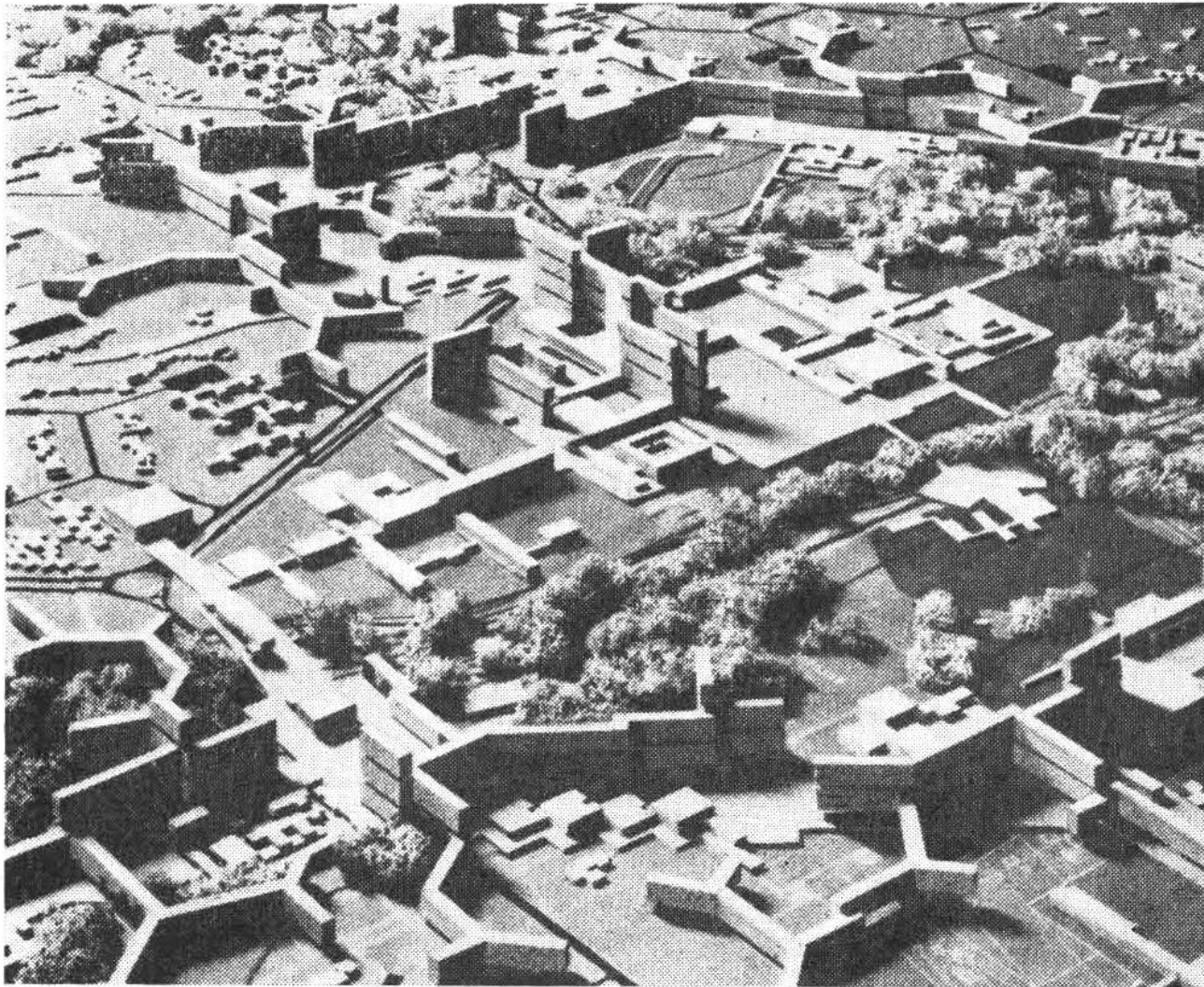


*Район застройки б. Комендантского аэродрома, Ленинград. Архитекторы В. Шевеленко, С. Шмаков, В. Щербин*





*Застройка кварталов юго-запада, Ленинград. Архитекторы Н. Васильев, С. Митягин, Е. Полторацкий*



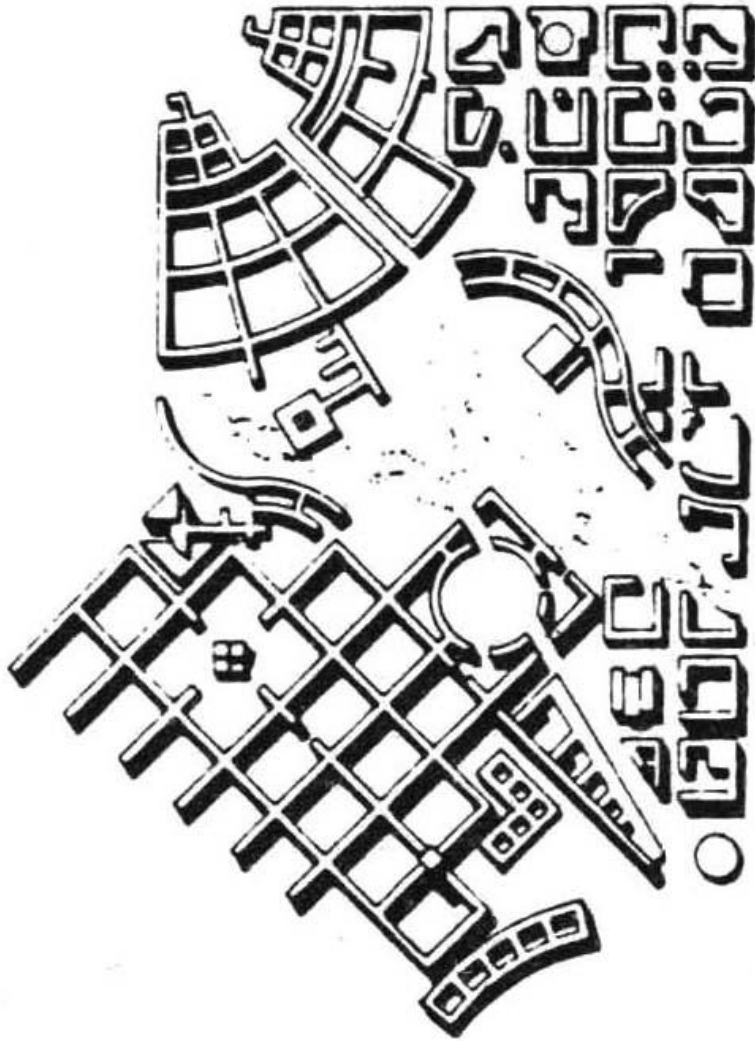
*Тулуз-Мирайль.  
лис*

*Тулуза.*

*Арх. Ж. Кандилис*



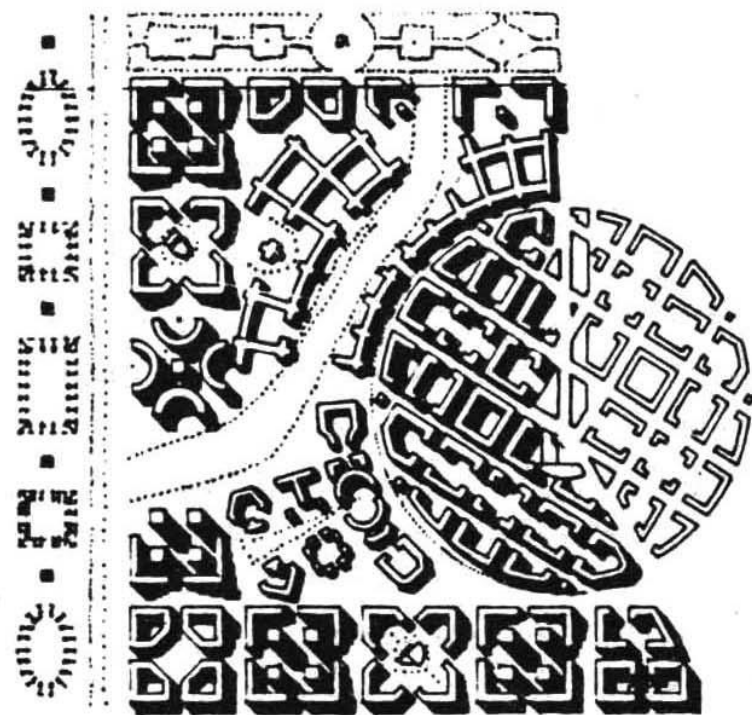
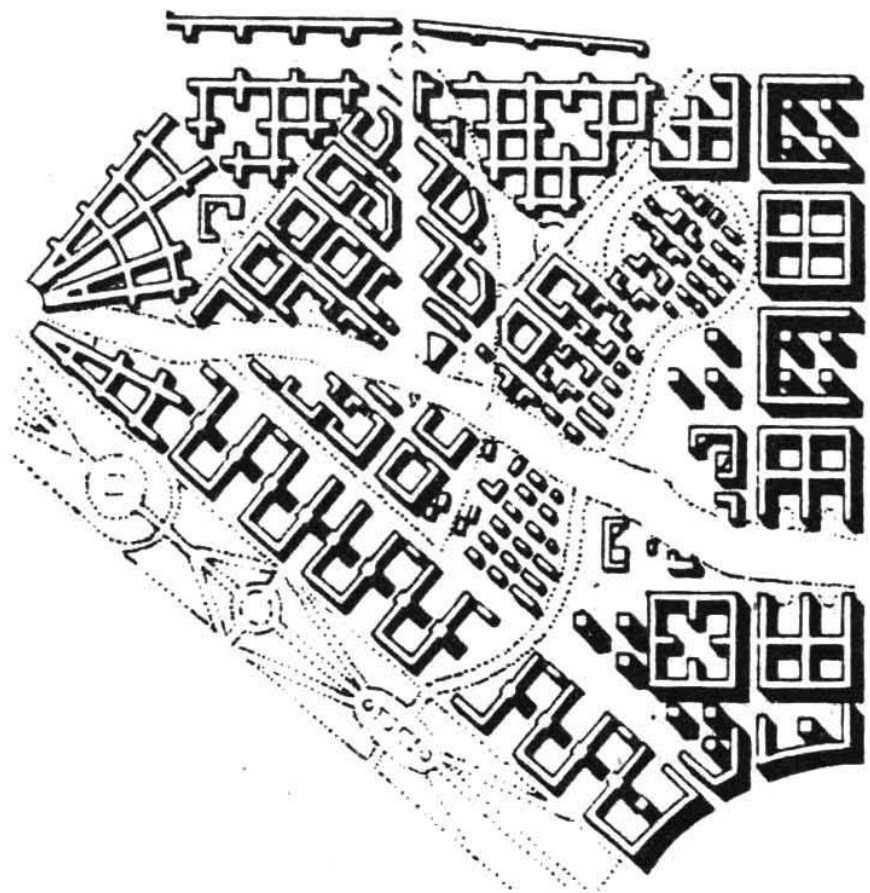
*Ля Гранд Борн, Париж. Арх. Э. Айо*



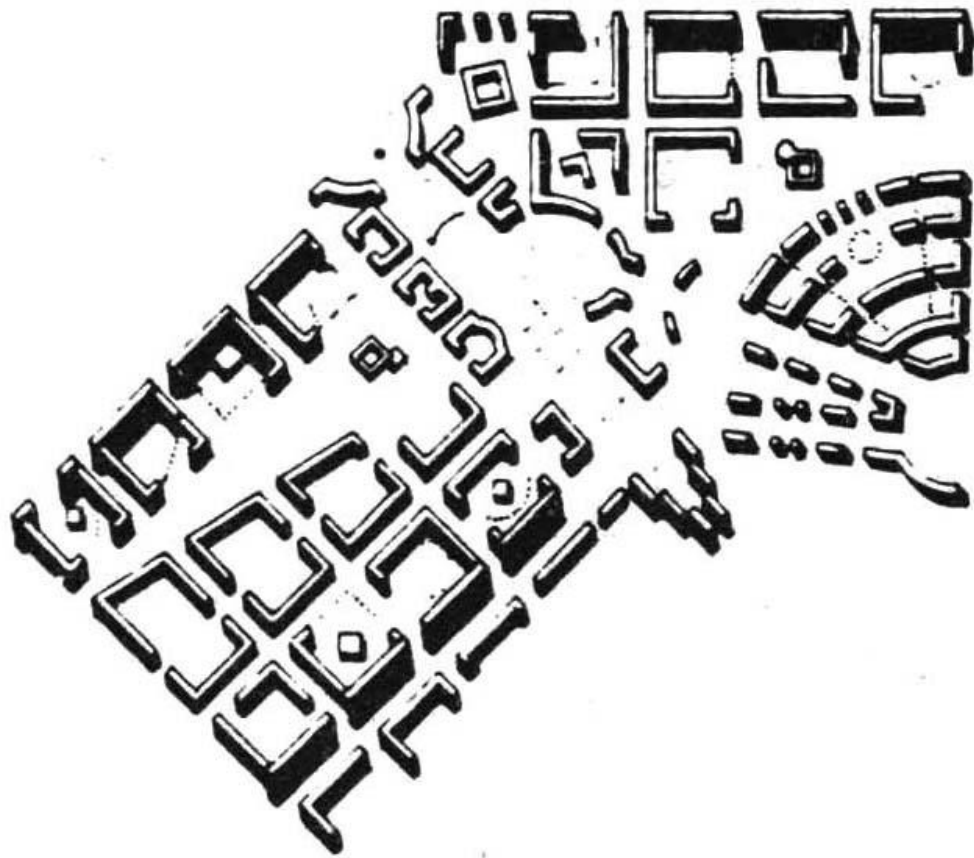
рекреационные пространства на крутом рельефе расчленили территорию на три жилых комплекса с особой структурой — сетчатой прямоугольной (слева), секторальной (наверху), комплексов малых квадратных дворов, протяженных домов свободного очертания. Комплексы связаны пешеходными диагональными направлениями;



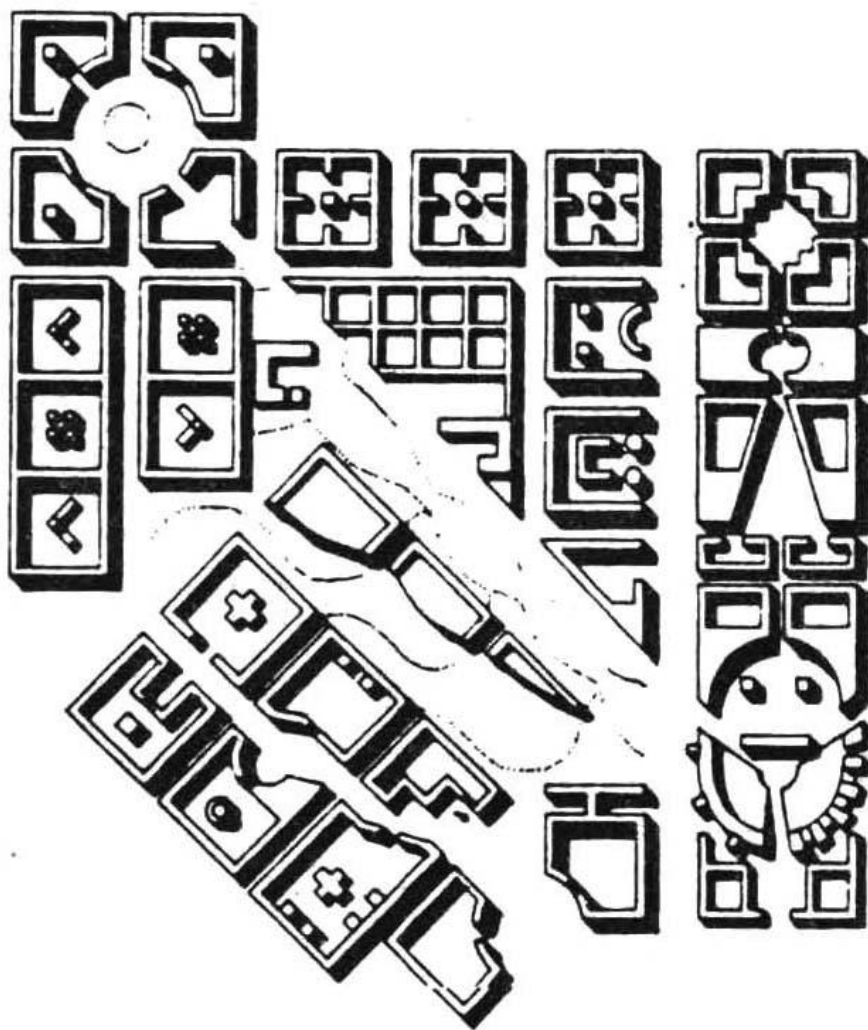
пластическая  
выразительность  
достигается четким  
выделением зеленой зоны,  
от которой расходится веер  
внутренних улиц.  
Укрупненная застройка по  
периметру территории и  
рекреационной зоны  
заполнена домами средней  
этажности с квадратными  
дворами. Диагонали  
пешеходных направлений  
связывают жилые  
образования;



единая объемно-пространственная концепция прослеживается в решении двух смежных территорий, разработанных двумя студентами: общая трассировка по рельефу бульвара, единство характера крупных в плане квадратных комплексов, использование сетчатых структур, малых домов с внутренними дворами, особняков для сложных семей. Многообразие жилых структур по типам домов и этажности предполагает свободу выбора при расселении:



главная тема композиционного замысла состоит в разработке разнообразных пространств внутри территории — своего рода городского интерьера! диагональный бульвар между общественными зданиями, глубинное пространство между кварталами слева от центра, группа домов, поднимающихся по рельефу на левом угловом участке;

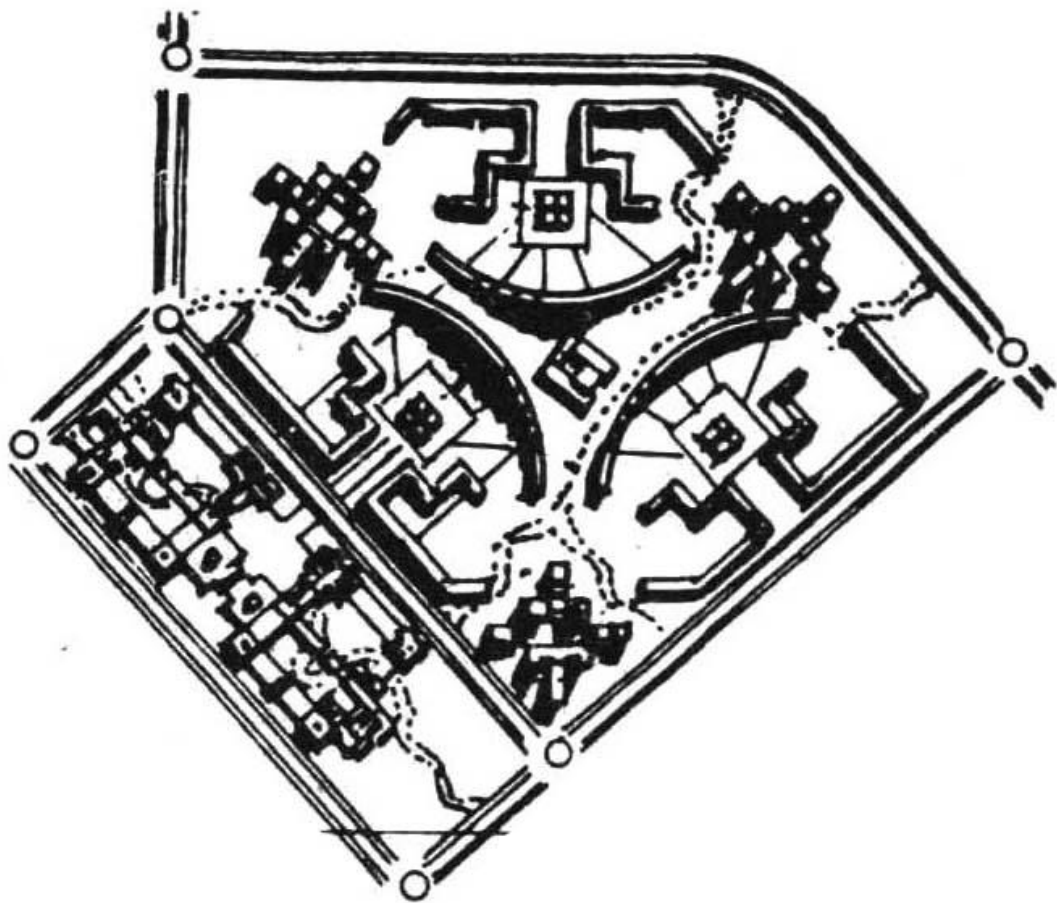


застройка  
квадратных дворов жилыми  
комплексами дополняется  
группой кварталов в  
диагональном направлении  
зеленого массива,  
проложенного по  
тальвегу. В этой группе  
кварталов сделана попытка  
воссоздать  
пространственную среду  
типа «переулок», «тупик». В  
композицию включен  
комплекс крупного  
общественного центра;

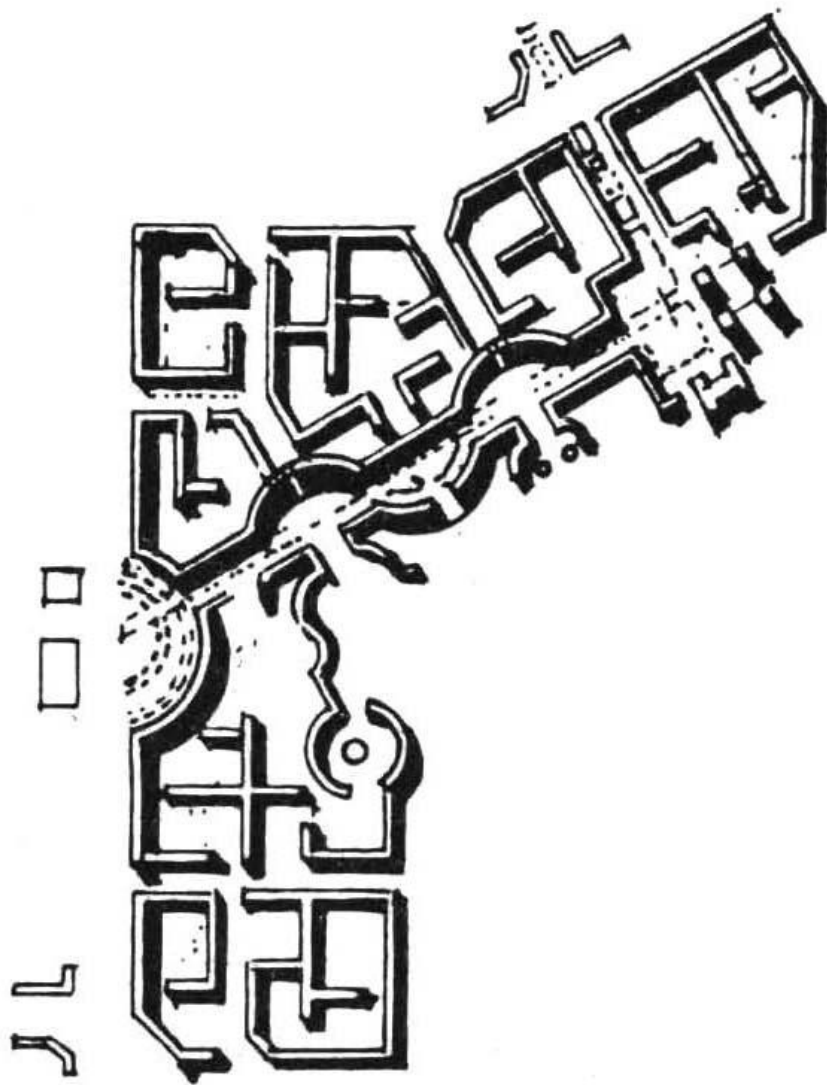




особенность решения — в прокладке по «хребту» пешеходной улицы, пересекающей три укрупненных квартала и соединяющей парк с центром и станцией метро. Школьные и дошкольные учреждения включены внутрь кварталов. Периметральная застройка дополнена перпендикулярными корпусами;



композиционный каркас жилого района в Липецке строится на контрасте криволинейных разновысоких домов в центре, групп башен на выходах из центра и протяженных сложной конфигурации домов по улицам. Развитый общественный центр расположен между селитебной территорией и парком. Создан своеобразный силуэт;



итуации. Композиция трюится на сопоставлении рех различных ланировочных ..ринципов — основной ткани жилой застройки с перетекающими пространствами дворов, застройки парковой улицы криволинейными, придающими пластическую выразительность домами и обстройку квадратной площади общественного назначения с постановкой на ней группы точечных домов;



территория.  
примыкающая к парку,  
застраивается с  
одновременной  
организацией большого  
открытого пространства в  
сторону парка.  
Диагональное  
направление пешеходной  
улицы связывает вход в  
парк с общественным  
центром. Применены  
различные принципы  
застройки — сетчатая  
средней этажности,  
крупные квадратные дворы  
с детскими учреждениями  
внутри, домами-скобами по  
периметру внутренних улиц,  
башенные дома вдоль  
магистрالی.



Квартал «Солнечный»  
проектная документация, архитектурное решение, авторский надзор  
Генеральный директор ООО «А.И.С. Групп» Александр Сидоров (916) 010 010

Комплекс возведен с использованием  
инновационных технологий строительства ООО «Солнечный»  
группа компаний «Солнечный»



Жилой район  
"Северная долина"

Аксонометрия  
Вид со стороны  
пр. Энгельса











































