

Муниципальное бюджетное образовательное учреждение  
**«Начальная школа – детский сад № 37»**  
г.Красноярска



**ОРГАНИЗАЦИЯ ДЕЯТЕЛЬНОСТИ  
ЛОГОПЕДИЧЕСКОГО ПУНКТА**



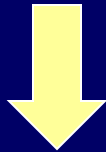
# Визитная карточка

- Дата рождения – 2000 г.

## ДОШКОЛЬНОЕ ОТДЕЛЕНИЕ

249 ДЕТЕЙ

(3-7 лет)



ПРОГРАММА «РАЗВИТИЕ»  
Л. А. ВЕНГЕР

## ШКОЛЬНОЕ ОТДЕЛЕНИЕ

108 УЧАЩИХСЯ

(1 – 4 классы)



УМК РО ДСЗ  
Л. В. ЗАНКОВА



---

# **НОРМАТИВНО-ПРАВОВОЕ ОБЕСПЕЧЕНИЕ**

- ЗАКОН «ОБ ОБРАЗОВАНИИ В  
РОССИЙСКОЙ ФЕДЕРАЦИИ»**
  - ТИПОВОЕ ПОЛОЖЕНИЕ О НАЧАЛЬНОЙ  
ШКОЛЕ-ДЕТСКОМ САДЕ**
  - УСТАВ МБОУ НШДС № 37**
  - ПОЛОЖЕНИЕ О ЛОГОПЕДИЧЕСКОМ  
ПУНКТЕ МБОУ НШДС № 37**
-



## **ЦЕЛЬ ДЕЯТЕЛЬНОСТИ:**

- ➔ **создание системы, способствующей выявлению и устранению речевых нарушений дошкольников и школьников логопедическими средствами, формирование предпосылок для успешной социализации и личностной реализации детей-логопатов.**

## **ЗАДАЧИ:**

- ➔ **предупреждение расстройств речи, помощь естественному стремлению ребенка преодолеть возрастные и патологические недостатки речи;**
  - ➔ **коррекция нарушений устной и письменной речи детей с речевыми нарушениями;**
  - ➔ **привлечение родителей, педагогов и специалистов к активному участию в коррекционном процессе по преодолению речевых дефектов у детей.**
-

---



# НАПРАВЛЕНИЯ ДЕЯТЕЛЬНОСТИ

- **ДИАГНОСТИЧЕСКОЕ**
  - **КОРРЕКЦИОННО-  
РАЗВИВАЮЩЕЕ**
  - **КОНСУЛЬТАТИВНО-  
ПРОФИЛАКТИЧЕСКОЕ**
-



# ОРГАНИЗАЦИЯ РАБОТЫ

- Зачисление на логопункт проводит сам логопед по результатам обследования.
  - Одновременно занимаются на логопункте 25 чел.; состав детей подвижный.
  - Продолжительность курсов:
    - ФНР (1,5 - 6 мес.)
    - ФФНР (1 год)
    - Нарушения письменной речи (1-2 г.)
  - Расписание составляется с учетом внутреннего расписания и нормативов СанПин
  - Сбор катamnестических данных (в течение 3-х лет)
-



# ФОРМЫ ОРГАНИЗАЦИИ СОВМЕСТНОЙ ОБРАЗОВАТЕЛЬНОЙ ДЕЯТЕЛЬНОСТИ



Индивидуальные



Подгрупповые



Групповые



Комбинированные

# ЦИКЛОГРАММА ДИАГНОСТИЧЕСКИХ МЕРОПРИЯТИЙ

Обследование детей,  
зачисленных на  
логопункт

Стартовая диагностика  
1-15 сентября

Промежуточная  
диагностика

Итоги коррекционной  
работы

**ПМПк «Росток»**

Логопедическая экспресс-диагностика состояния речи всех воспитанников детского сада (в течение года)

Анализ письменной речи учащихся (1 раз в четверть)

Исследование состояния речевой деятельности детей на этапе перехода в школу (апрель – май)

**Малый педагогический совет**



# ЛОГОПЕДИЧЕСКОЕ СОПРОВОЖДЕНИЕ

**Младшие дошкольники:**

➔ профилактика нарушений звукопроизношения

**Старшие дошкольники:**

➔ преодоление ФНР и ФФНР

**Учащиеся 1 класса:**

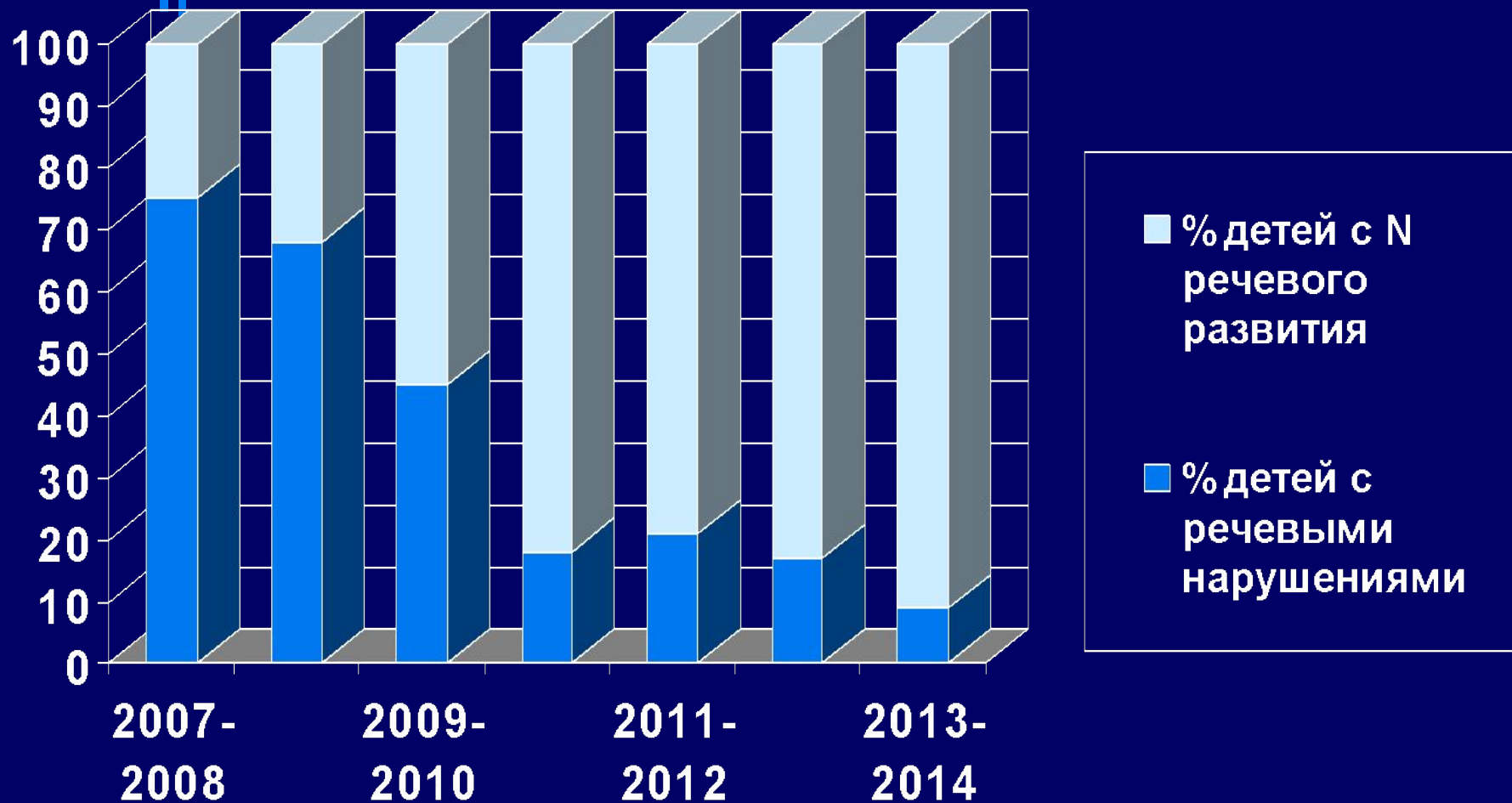
➔ профилактика и коррекция нарушений письма и чтения

**Учащиеся 2 – 3 класса**

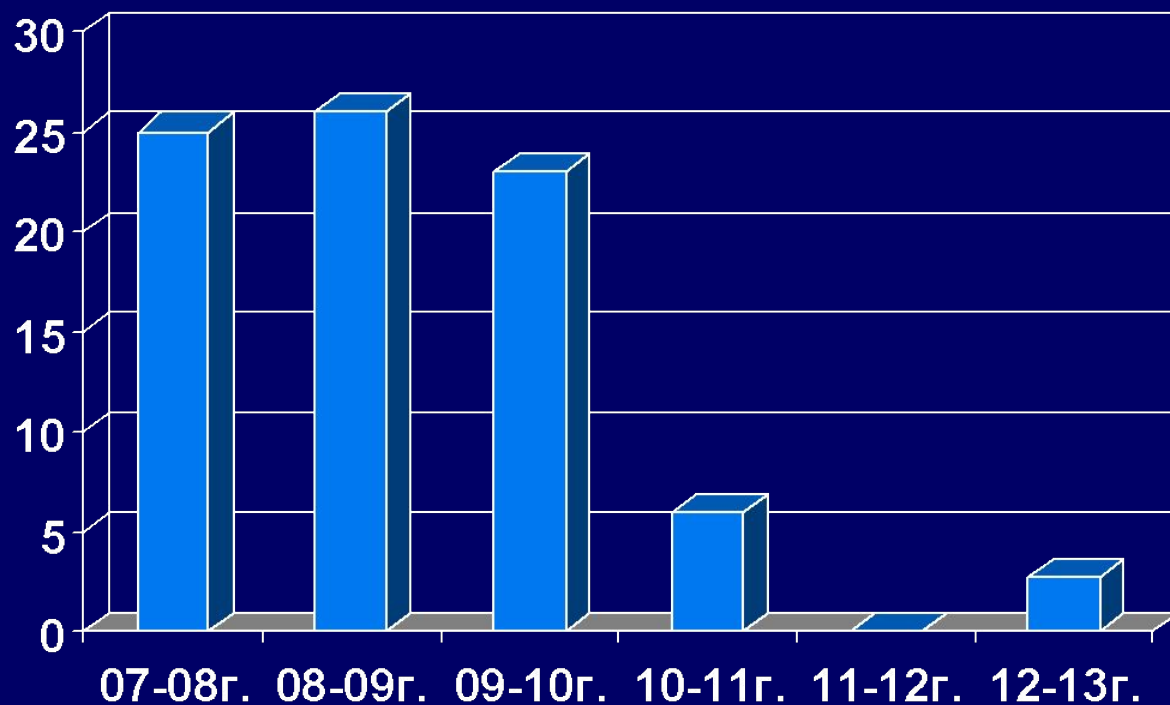
➔ преодоление нарушений письменной речи



# ЛОГОПЕДИЧЕСКОЕ ОБСЛЕДОВАНИЕ ПЕРВОКЛАССНИКОВ



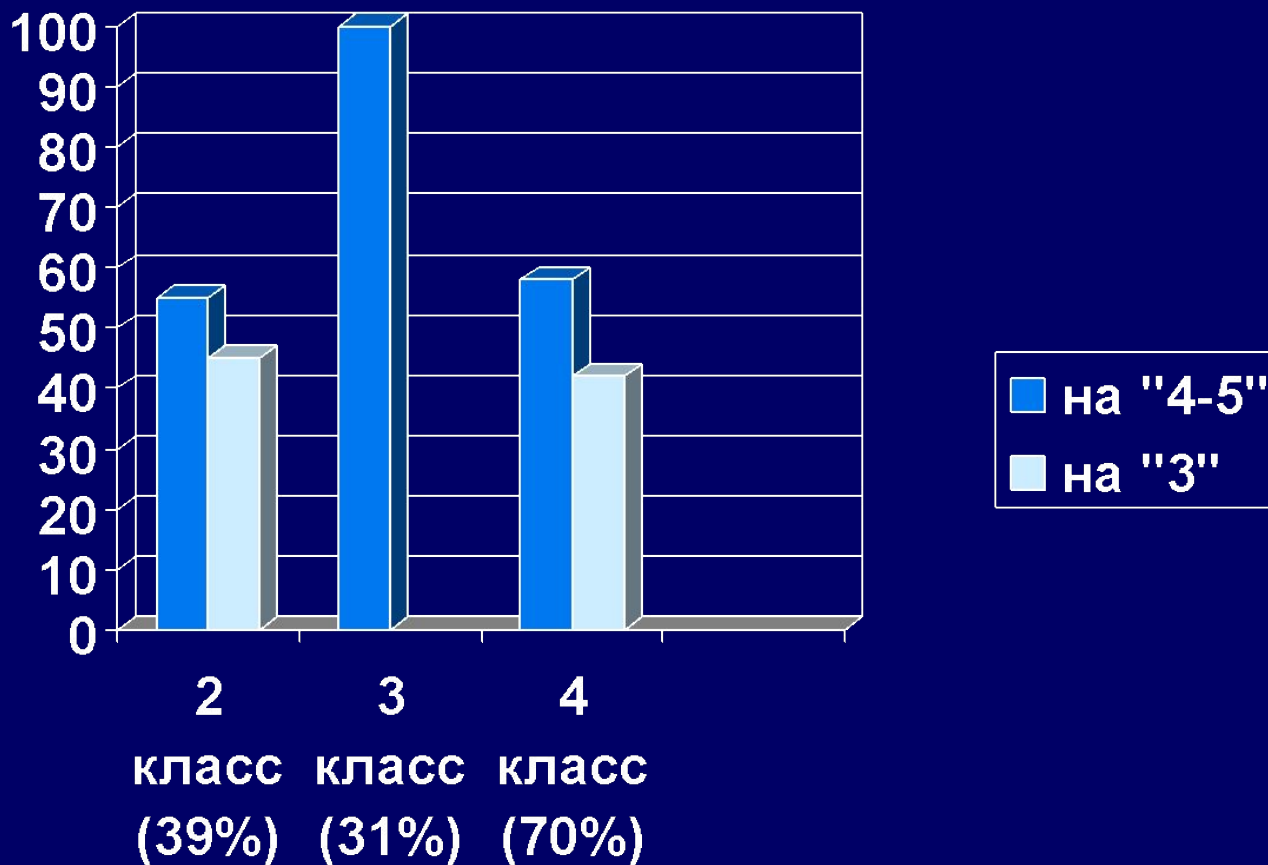
# НАРУШЕНИЕ ПИСЬМЕННОЙ РЕЧИ



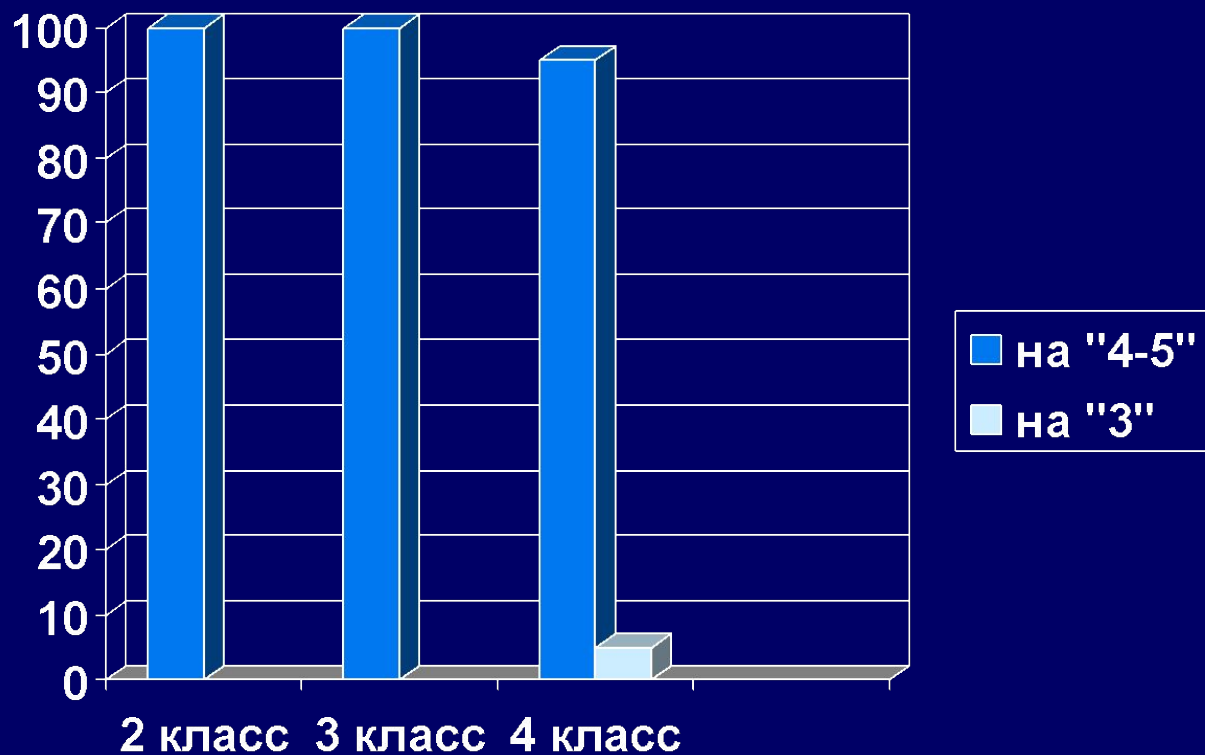
■ % детей с  
нарушени  
ем  
письменн

# КАЧЕСТВО УСПЕВАЕМОСТИ ПО РУССКОМУ ЯЗЫКУ

детей, прошедших курс  
логопедических занятий



# КАЧЕСТВО УСПЕВАЕМОСТИ ПО ЧТЕНИЮ детей, прошедших курс логопедических занятий



# УСЛОВИЯ ЭФФЕКТИВНОСТИ ЛОГОПЕДИЧЕСКОЙ РАБОТЫ







# ВЗАИМОСВЯЗЬ С ПЕДАГОГОМ - ПСИХОЛОГОМ

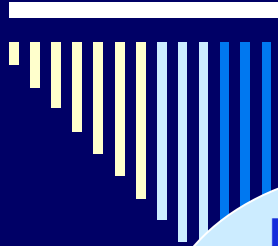
32% детей-логопатов занимаются с психологом

**Цветовой игротренинг** (авт. программа Н.М.Погосовой)

**Цель:** оказание совместного коррекционно-развивающего воздействия по формированию у детей полноценных коммуникативных речевых навыков.

**Задачи:**

- коррекция и развитие устной речи;
  - формирование творческих способностей;
  - гармонизация эмоционального состояния.
-



Совместное участие в работе ПМПк

Взаимопосещение занятий, уроков

Выработка единых требований к детям-логопатам

**Взаимосвязь логопеда с педагогами**

Совместное проведение родительских собраний

Обмен информацией

Методическая помощь педагогам

Участие в работе МО учителей, воспитателей



# ВЗАИМОСВЯЗЬ С РОДИТЕЛЯМИ

## Логопедическое просвещение родителей:

- - индивидуальные и тематические консультации;
- - родительские собрания;
- - тренинги;
- - информационный стенд, буклеты;
- - сайт детского сада (страничка логопеда)

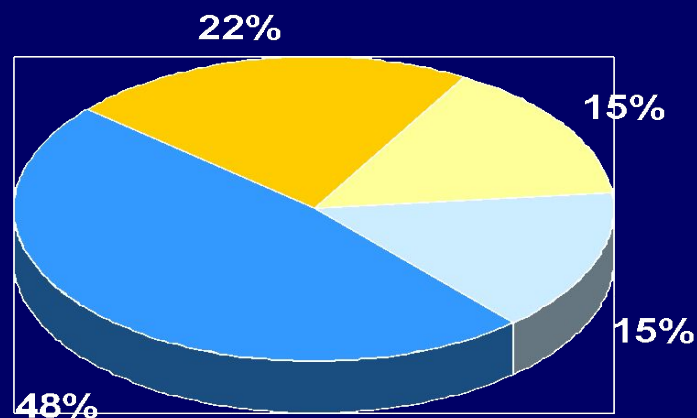
## Вовлечение родителей в коррекционно-образовательный процесс:

- - открытые занятия;
- - индивидуальные занятия в присутствии родителей;
- - организация совместной деятельности родителей и детей;
- - помощь в укреплении материально-технической базы логопункта;

# РАБОТА ЛОГОПЕДА В ЦИФРАХ

ОБУЧЕНО  
НА ЛОГОПУНКТЕ

236 ЧЕЛ.



- ОНР 3 ур.
- Нарушения письменной речи
- ФНР
- ФФНР

С ХОРОШЕЙ  
РЕЧЬЮ  
87%

СО  
ЗНАЧИТЕЛЬНЫМ  
УЛУЧШЕНИЕМ  
12,6%

НЕЗНАЧИТЕЛЬНЫ  
Е  
УЛУЧШЕНИЯ  
0,4%



Спасибо за внимание!



Автор:

учитель-логопед МБОУ НШДС №37

г.Красноярска

Риманова Рита Михайловна