

Эпоха Возрождения

Начертите таблицу:

| | архитектура | скульптура | живопись | литература |
|-----------------------------|-------------|------------|----------|------------|
| <i>Проторенессанс</i> | | | | |
| <i>Раннее Возрождение</i> | | | | |
| <i>Высокое Возрождение</i> | | | | |
| <i>Позднее Возрождение</i> | | | | |
| <i>Северное Возрождение</i> | | | | |

Проторенессанс «протос»- «первый» (конец XIII-XIV вв.)

Проторенессанс подготовил наступление Ренессанса

- **Черты нового особенно ярко проявились в творчестве Джотто ди Бондоне (1266/76 - 1337 гг.).**
- **Лучшее творение Джотто - фрески в капелле дель Арена в Падуе, посвященные жизни Христа, Марии и ее родителей Иоакима и Анны.**
- **Джотто впервые совершенно иначе истолковывает события Священного писания**



Собор Санта-Мария дель Фьоре.
1334—59





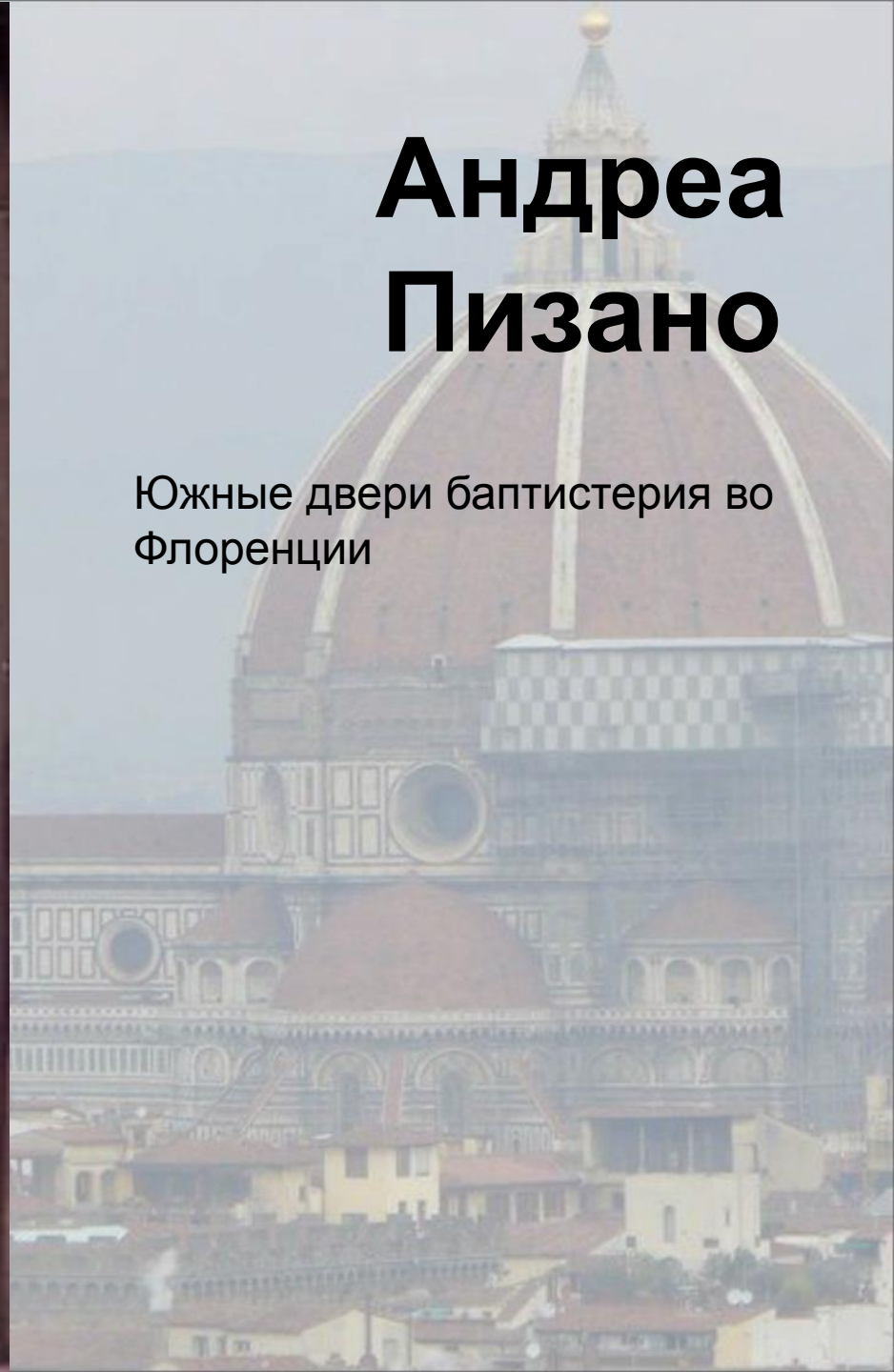
Джотто
Компанилла
собора
Санта-
Мария дель
Фьоре





Андреа Пизано

Южные двери баптистерия во
Флоренции





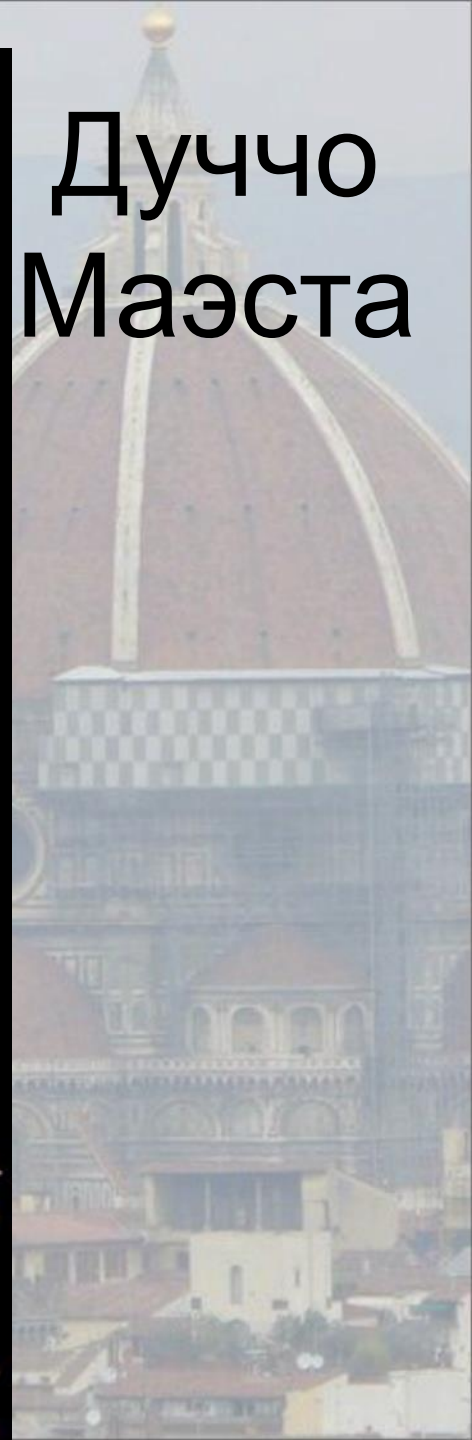
Фрески в Кпелле дель Арена в Падуе

Джотто
Поцелуй Иуды



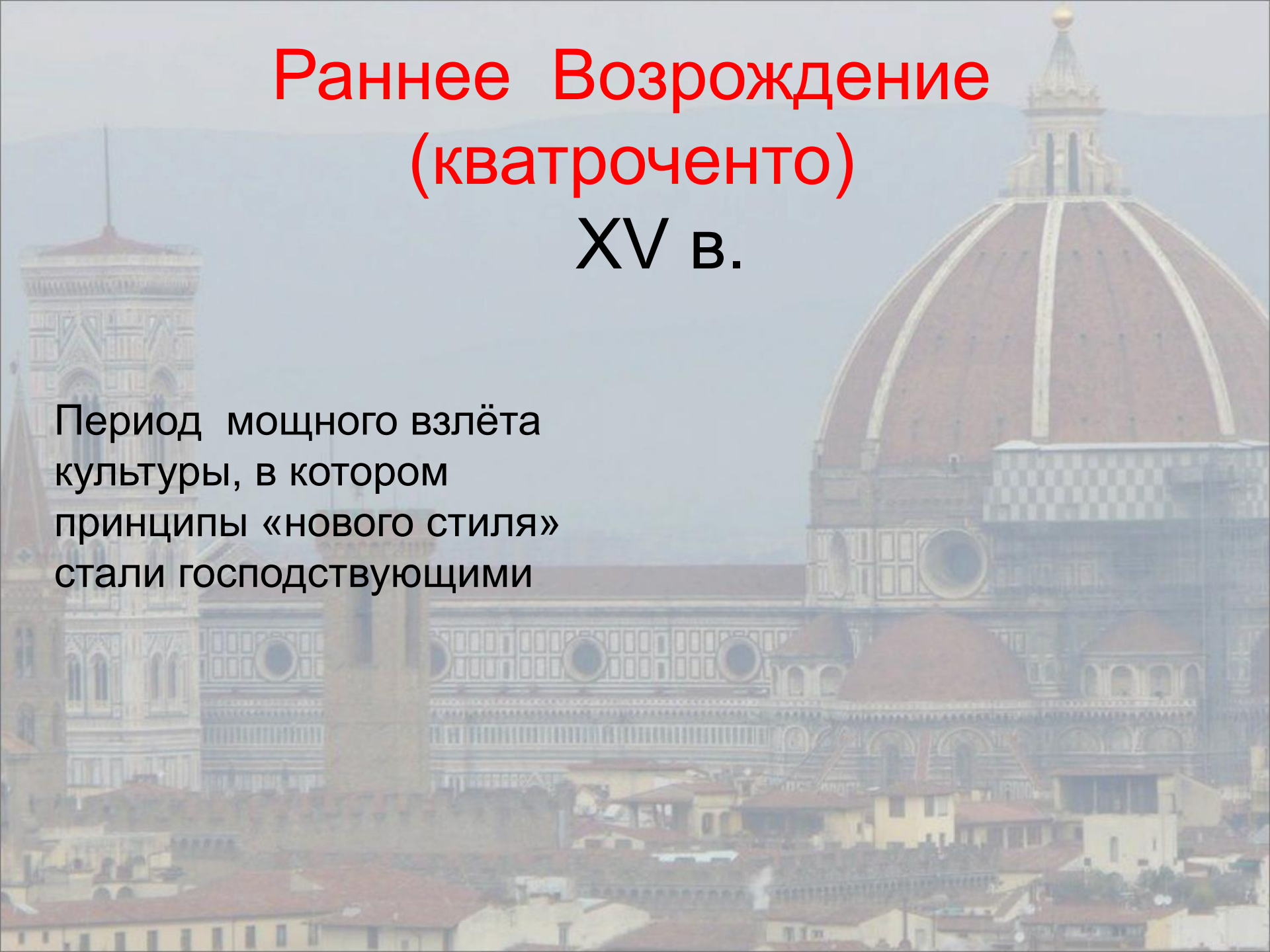
Мадонна на троне как покровительница города в окружении святых. Маэста. Фреска Симоне Мартини из Палаццо Публико в Сиене.

Дуччо Маэста



Раннее Возрождение (кватроченто) XV в.

Период мощного взлёта культуры, в котором принципы «нового стиля» стали господствующими





Диаметр купола 43 метра
Купол двойной, Опирается на «барабан»
Состоит из сегментов 8 граней
Сочетается римская кладка
и готические рёбра, «Фонарик»



FILIPPO BRUNELLESCHI SCVL. E ARCHIT.
F. Vafari T.I. FIORENTINO *F. Batt. Lucchi Sc.*

**Филиппо
Брунеллески
(1377-1446)**

Воспитательный дом 1419



Образец для всей архитектуры Ренессанса



Майолика— изделия из цветной обожженной глины с крупнопористым черепком, покрытые глазурью.

Леон Батиста Альберти,
Санта-Мария Новелла, 1456-70



Он разработал новый тип палаццо с фасадом, на всю высоту обработанным **рустом** (неотесанным камнем) и расчлененным **тремя ярусами пилястр**, которые выглядят конструктивной основой здания.

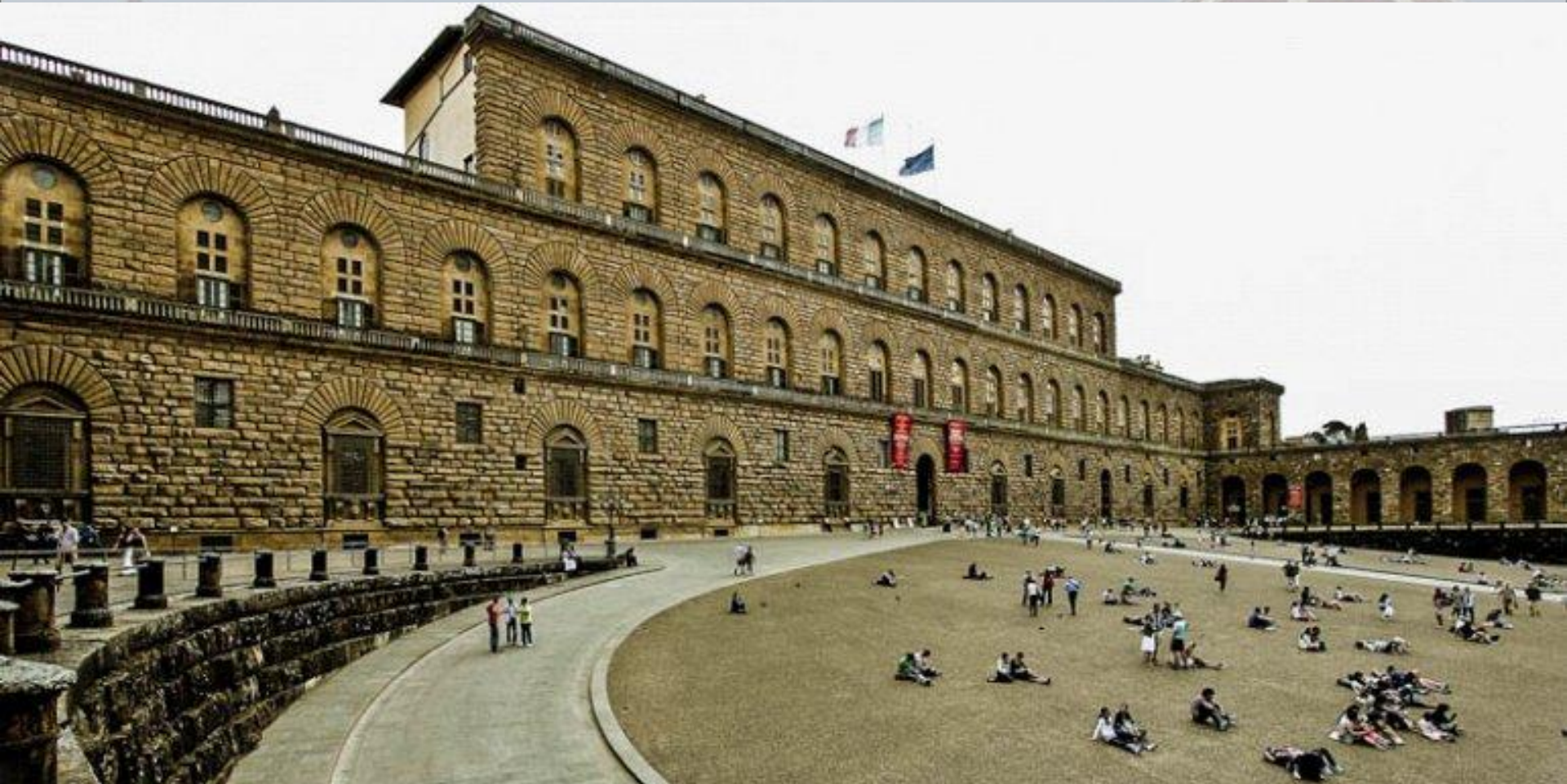
Решил проблему соединения центрального высокого нефа с низкими боковыми, изобретя контрфорсы с **валютами** (завитками)

Леон Батиста Альберти,
Палаццо Ручелаи, 1451



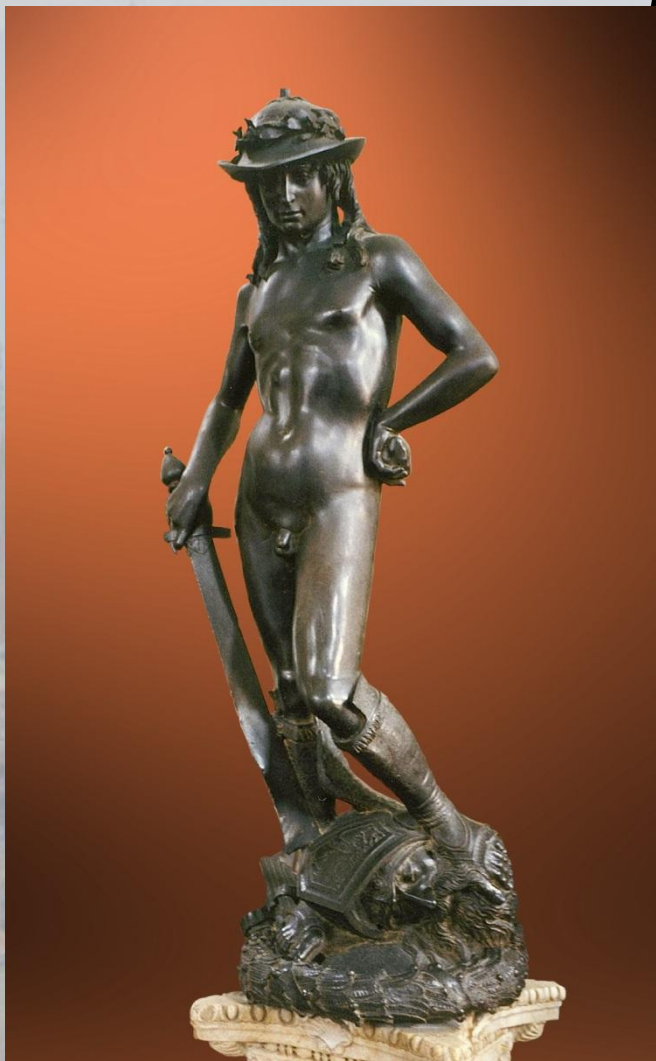
Палаццо – (итал. palazzo, от лат. palatium – дворец) - тип городского дворца-особняка в архитектуре итальянского Возрождения.

- 3-этажный фасад, выходящий на улицу,
- внутренний двор, окруженный арочными галереями
- ризалит (граница каменной кладки) на фасаде.



Палаццо Питти во Флоренции

Донателло



Давид



Конный памятник кондотьеру прозванного Гаттамелата (Хитрая кошка)

Андреа Вероккьо, 1435 -1488



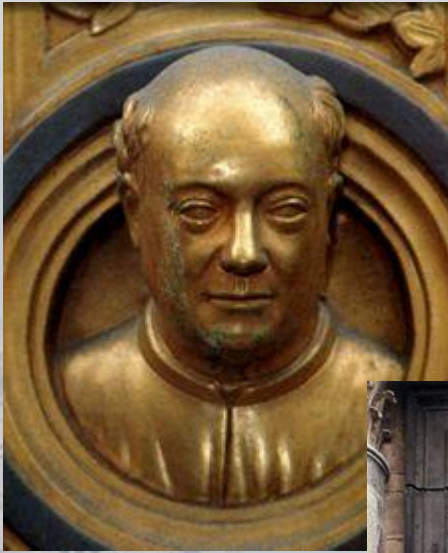
Давид, бронза,

Конная статуя
Кондотьера Коллеони,
Венеция



Гиберти Лоренцо (около 1381– 1455)

«Врата рая» флорентийского баптистерия с многофигурными композициями на библейские сюжеты (бронза, 1425– 1452).



Жертвоприношение Авраама -рельеф северных дверей баптистерия во Флоренции. бронза.



Томазо Мазаччи



Цикл фресок в капелле Бранкаччи в Санта Мария дель Кармине (Флоренция) Сцены из жизни Петра.
Изгнание из рая
Чудо с статиром

Битва при Сан-Романо П. Учелло



Сандро Боттичелли



БОТТИЧЕЛЛИ
(1445-1510)



- Боттичелли Сандро. Настоящее имя – Алессандро Филлипепи. Итальянский живописец, выдающийся художник Раннего возрождения. Писал картины на религиозные, мифологические темы. Его знаменитые «Весна», «Рождение Венеры» и другие поэтичны, отличаются оригинальностью композиции, тонким колоритом.

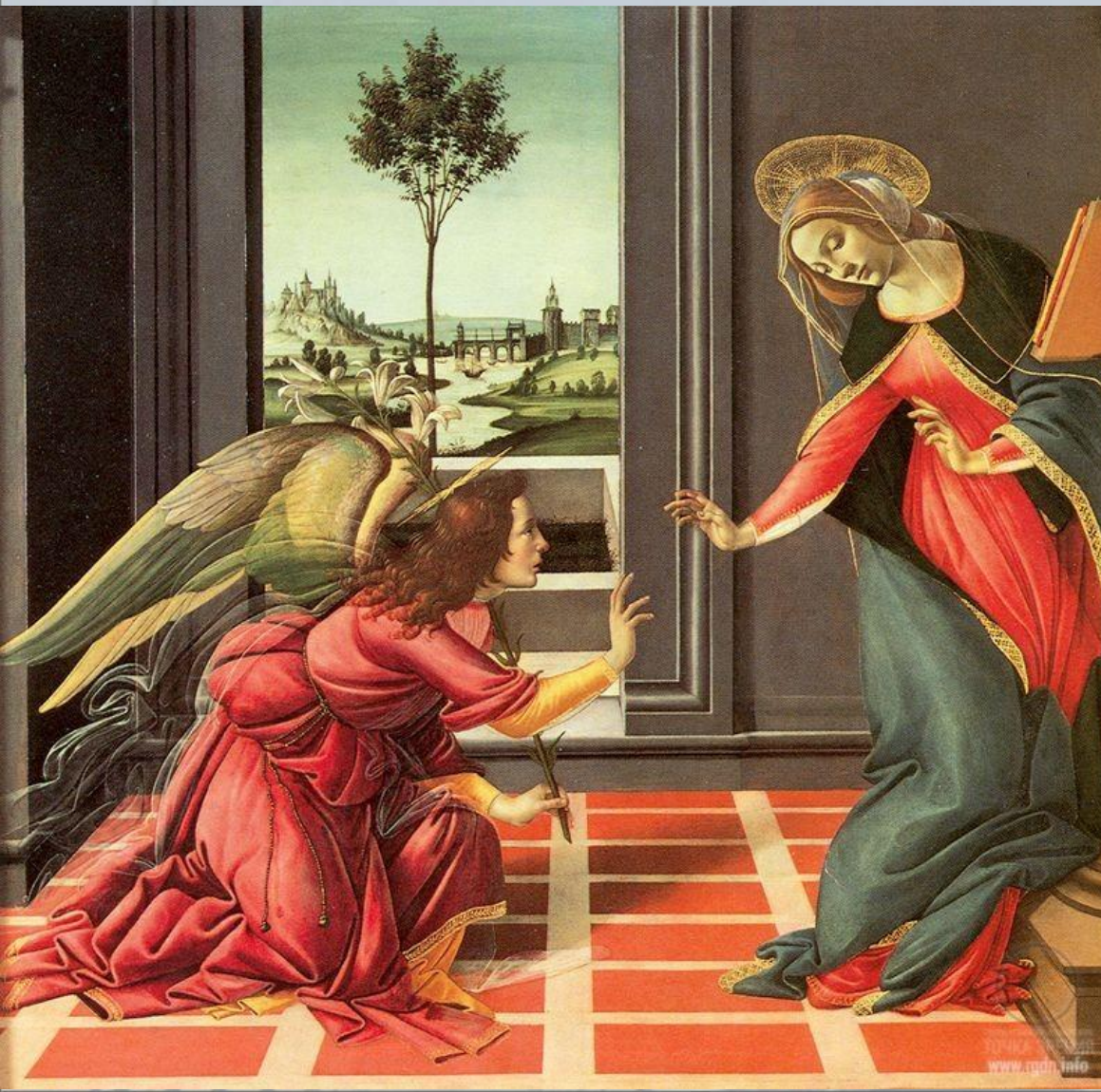
«Рождение Венеры»



«Весна»



Благовещение



Пьетро делла Франческа

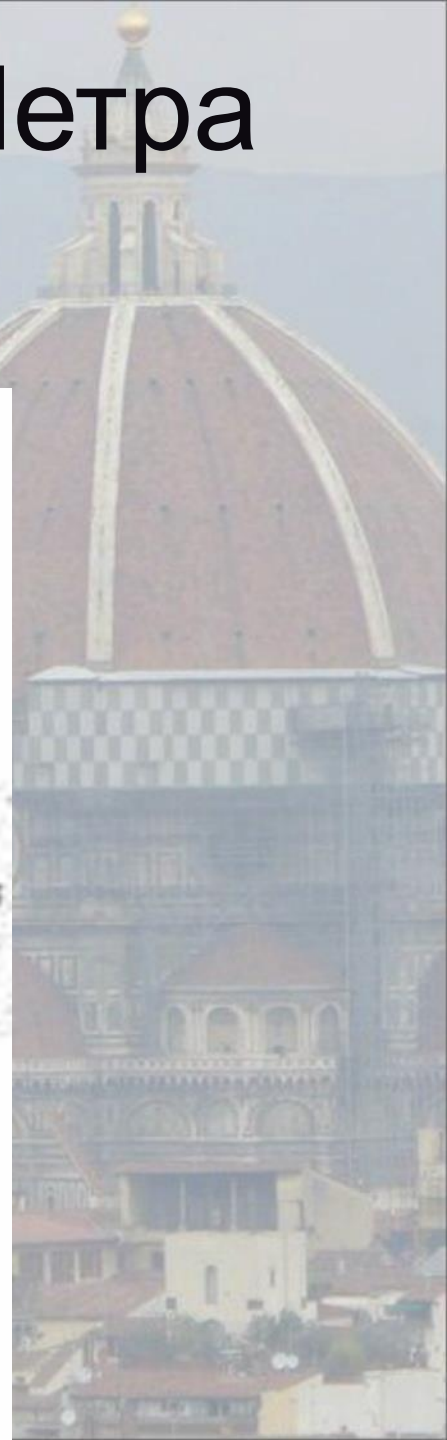
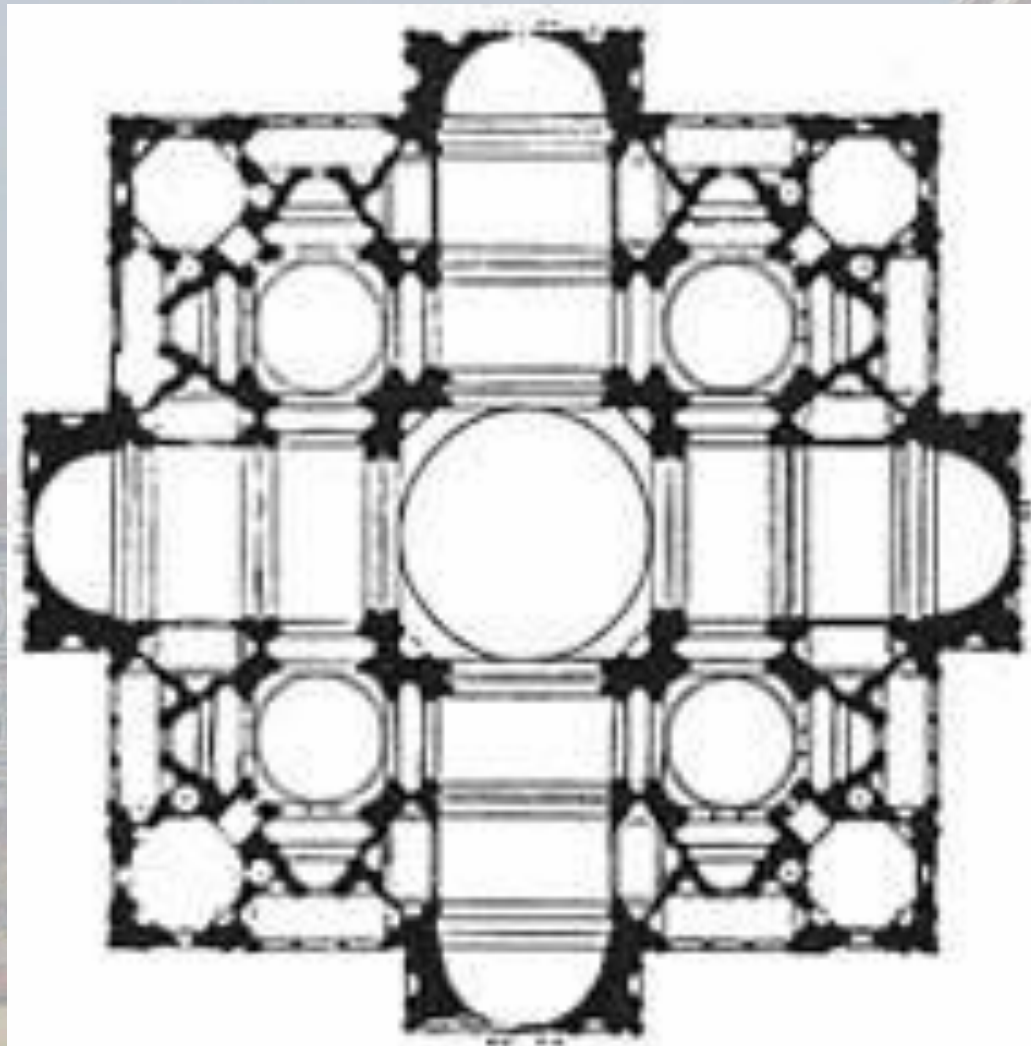
Портрет Герцога Урбинского и его жены



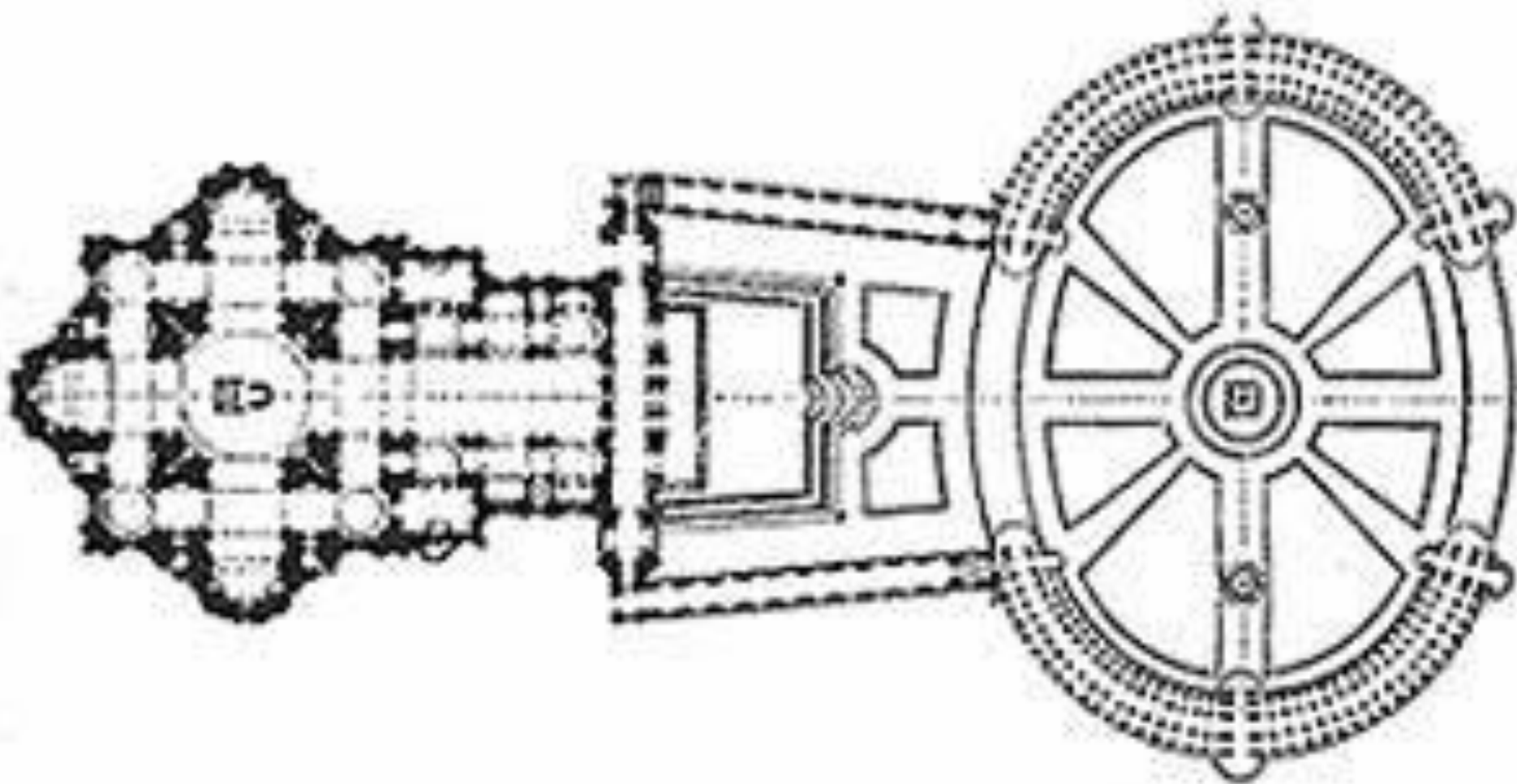
Донатто Браманте Темпъетто



план Собора Святого Петра Донатто Браманте



Современный план









***Леонардо да
Винчи***



Мадонна
Бенуа
Мадонна с
цвЕткОМ





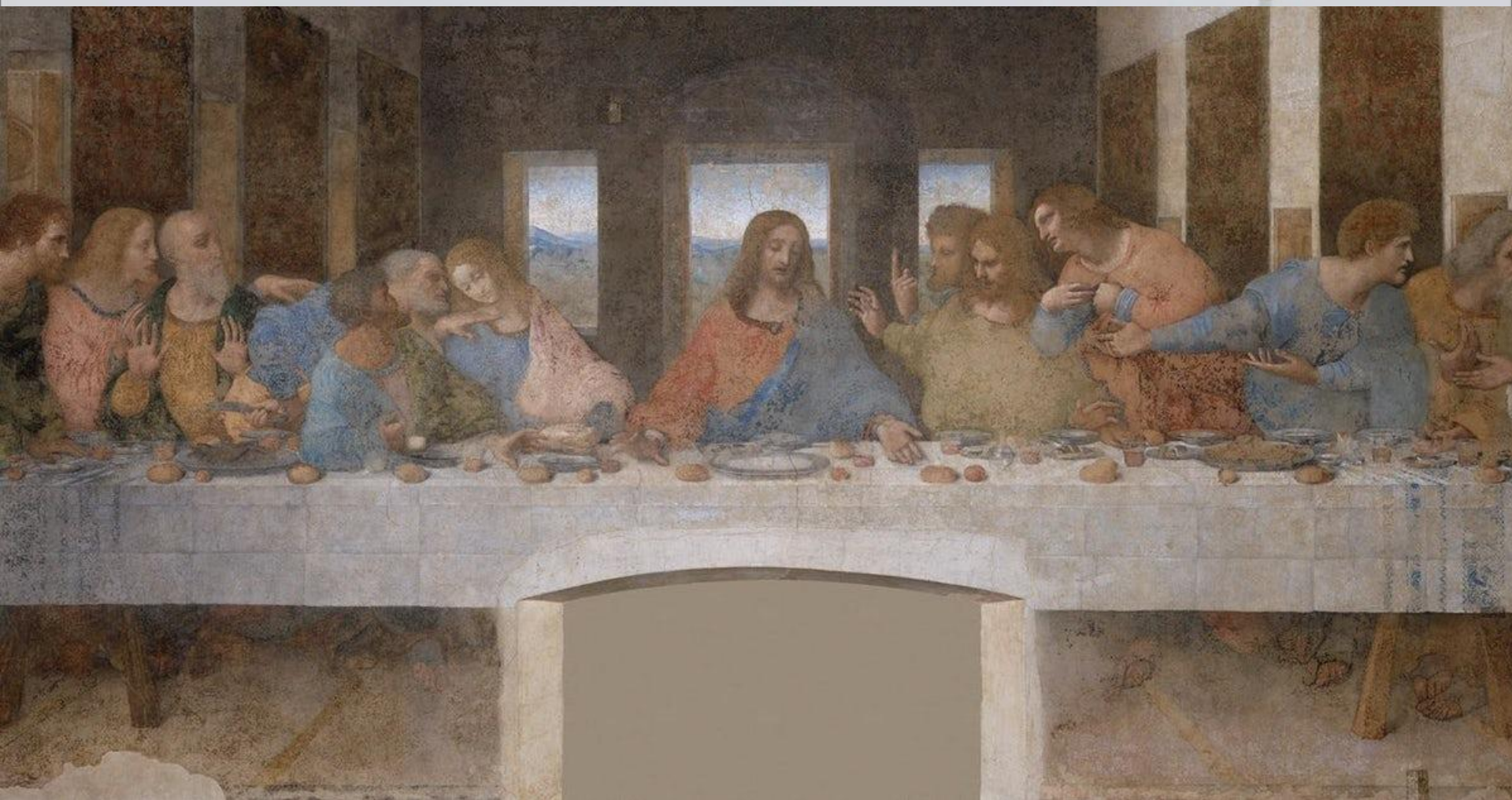
Конный монумент Франческо
Сфорца





kovaltsov.ucoz.ru

Битва при Ангиари

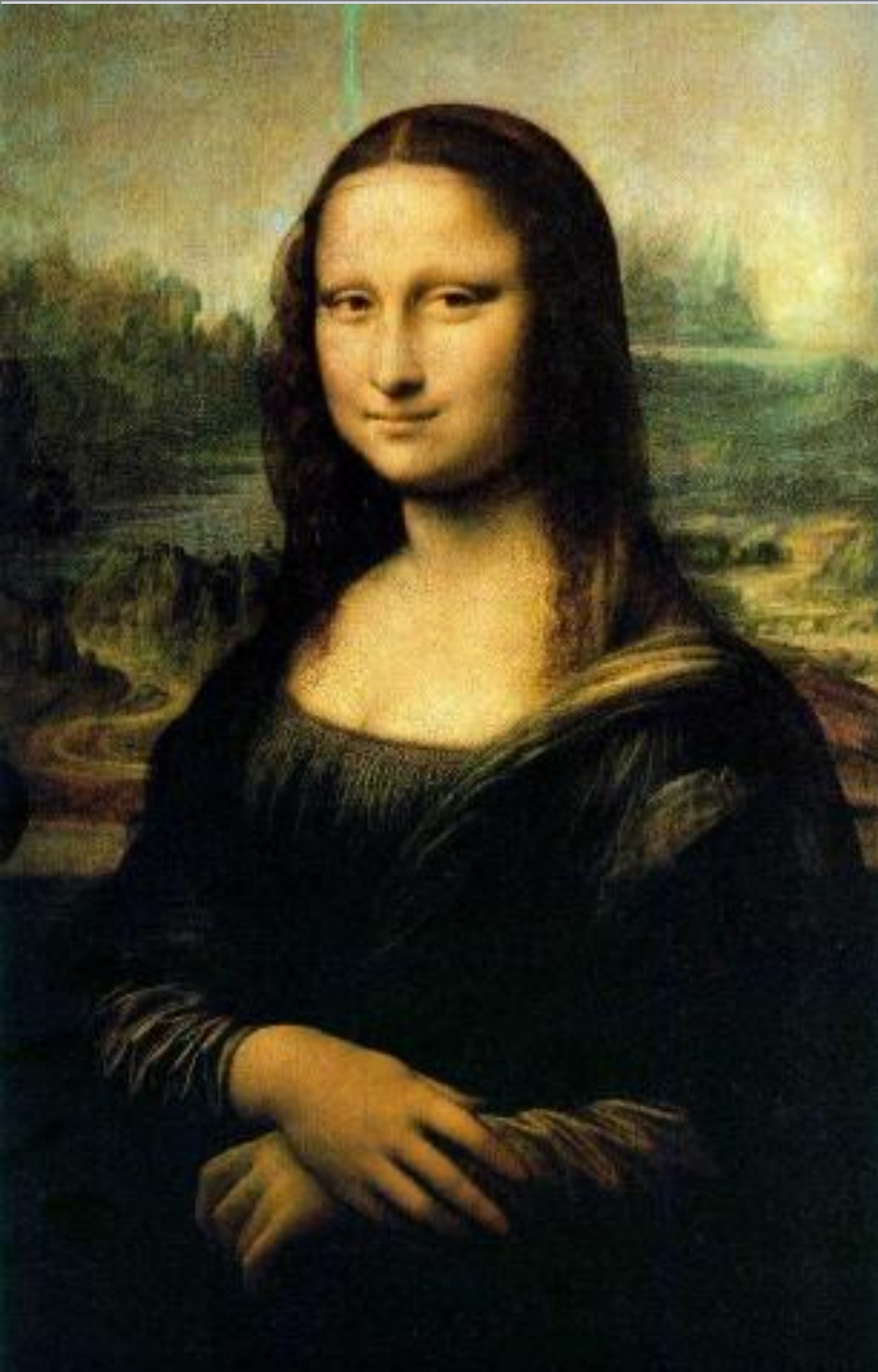


Тайная вечеря



Мадонна в гроте





Мона Лиза(Джоконда).



An aerial view of Florence, Italy, showing the Duomo di Santa Maria del Fiore and the Campanile di Giotto. The Duomo is a large brick dome with a white and red checkered pattern at its base. The Campanile is a tall, white, Gothic tower with a red-tiled roof. The city is built on a hillside, and the background shows rolling hills under a hazy sky.

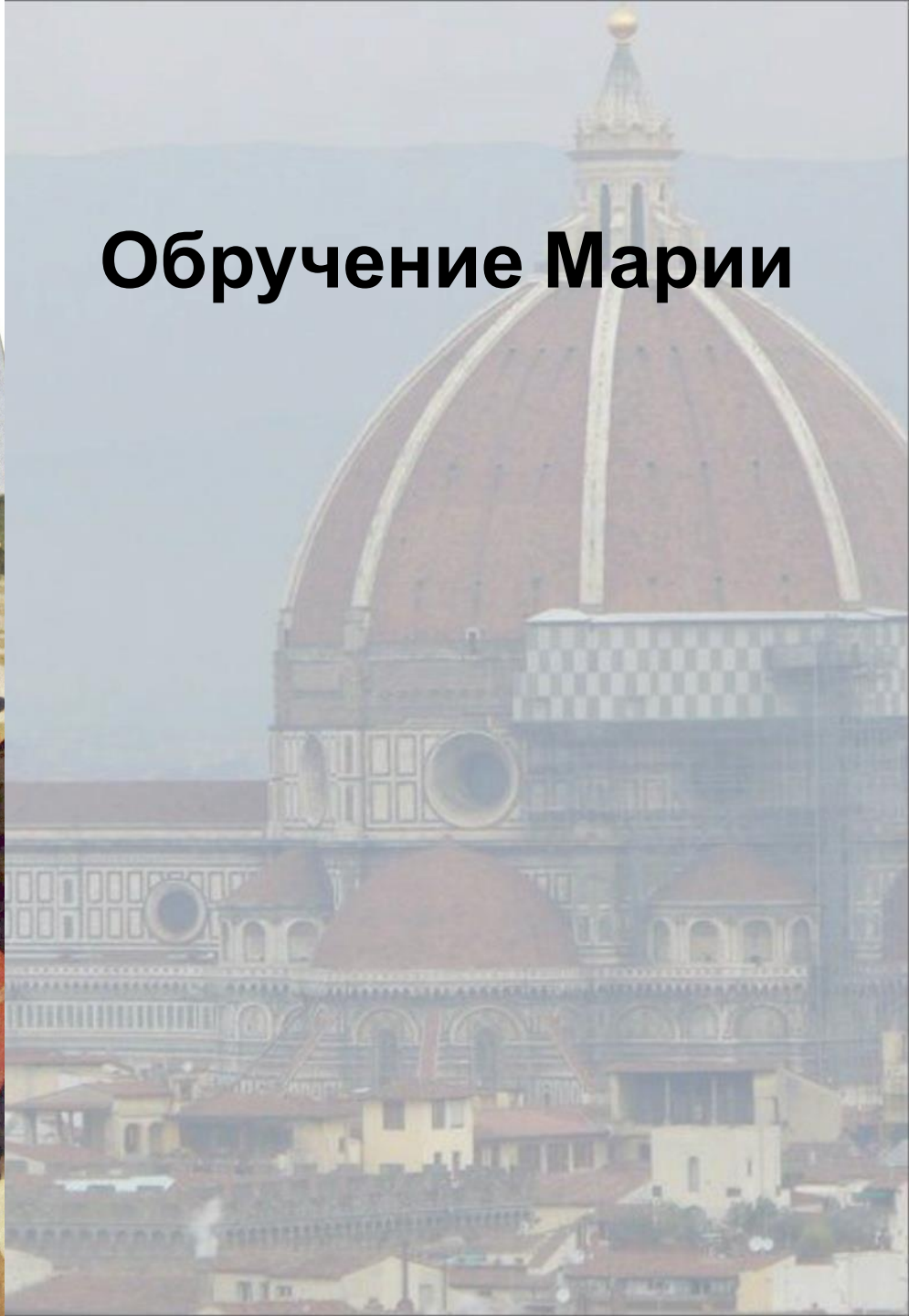
Рафаэль Санті

Афинская школа





Обручение Марии



Сикстинская мадонна



Фигура Мадонны выглядит величественнее чем на других полотнах Рафаэля , посвящённых Матери Иисуса. Это единственный случай, когда Мадонна изображена художником в полный рост и почти в натуральную величину.

Слева- коленапреклоненная фигура святого Сикста, благоговейно взирает на образ Матери с младенцем.

Справа мы видим образ святой Варвары, взгляд которой устремлён вниз, на ангелочков.

Маленькие ангелочки вносят в картину нотку озорства и непринуждённости. Считается , что ангелочки опираются на крышку гроба Юрия III, тиара которого расположена в левом нижнем углу картины.



Мадонна Конестабиле. Мадонна с Младенцем 1504г.
Санкт-Петербург. Государственный Эрмитаж



Триумф Галатеи



(Флоренция)

Архитекторы: Рафаэль и Дж.
Да Сангалло





***Микеланджело
Буонарроти***



Давид



Мальчик, вытаскивающий занозу

- Гробница Медичи





Сотворение Адама. Фрагмент фрески Сикстинской капеллы. Ватикан

Джорджоне (1477–1510)



«Юдифь» около
1505г.
Санкт-Петербург.
Государственный
Эрмитаж

Главную роль в творчестве Джорджоне играет колорит с многообразием тонов и их мягкими переливами. Джорджоне считают родоначальником станковой живописи.

Джорджоне (1477–1510)



Сельский концерт 1500-1510 Париж . Лувр.

Джорджоне (1477–1510)



"Спящая Венера» ок 1510г.
Дрезден. Картинная галерея

Тициан



"Кающаяся Мария Магдалина", Около 1565
Санкт-Петербург. Государственный Эрмитаж

КОЛОРИТ – гармония
различных цветов картины.

Тициан



Венера Урбинская 1538
Флоренция. Галерея Уффици

Тициан



Любовь земная и Любовь небесная,
около 1515—1516
Галерея Боргезе, Рим