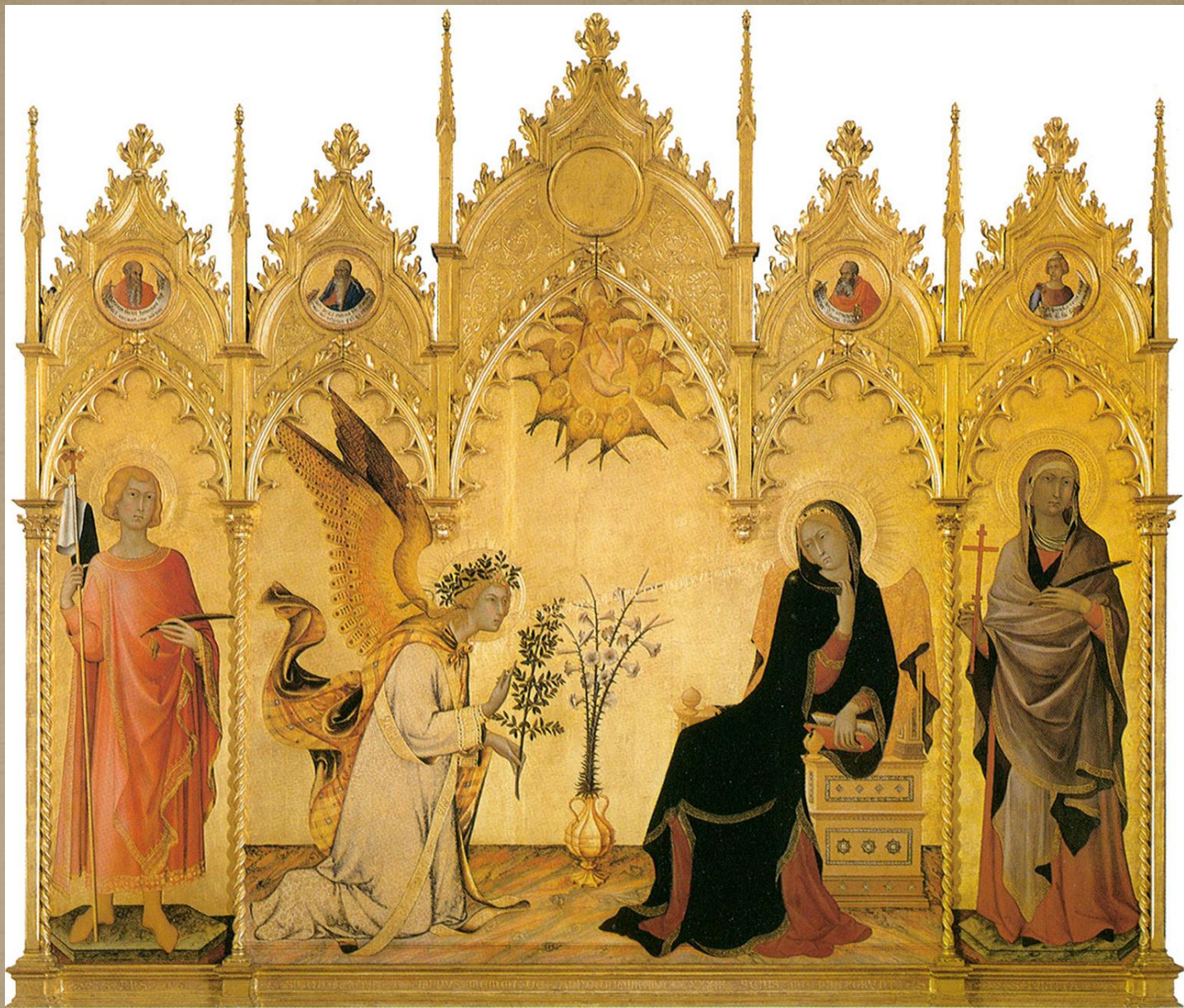


Начало эпохи
Возрождения.

Джотто, Брунеллески,
Донателло, Мазаччо.



Симоне Мартини. Благовещение.



Симоне Мартини.
Снятие с креста.



Чимабуэ.
Распятие.

Джотто ди Бондоне

1267-1337

Джотто

Итальянский художник
и
архитектор
эпохи Проторенессанса.
Основатель
итальянской школы
живописи.

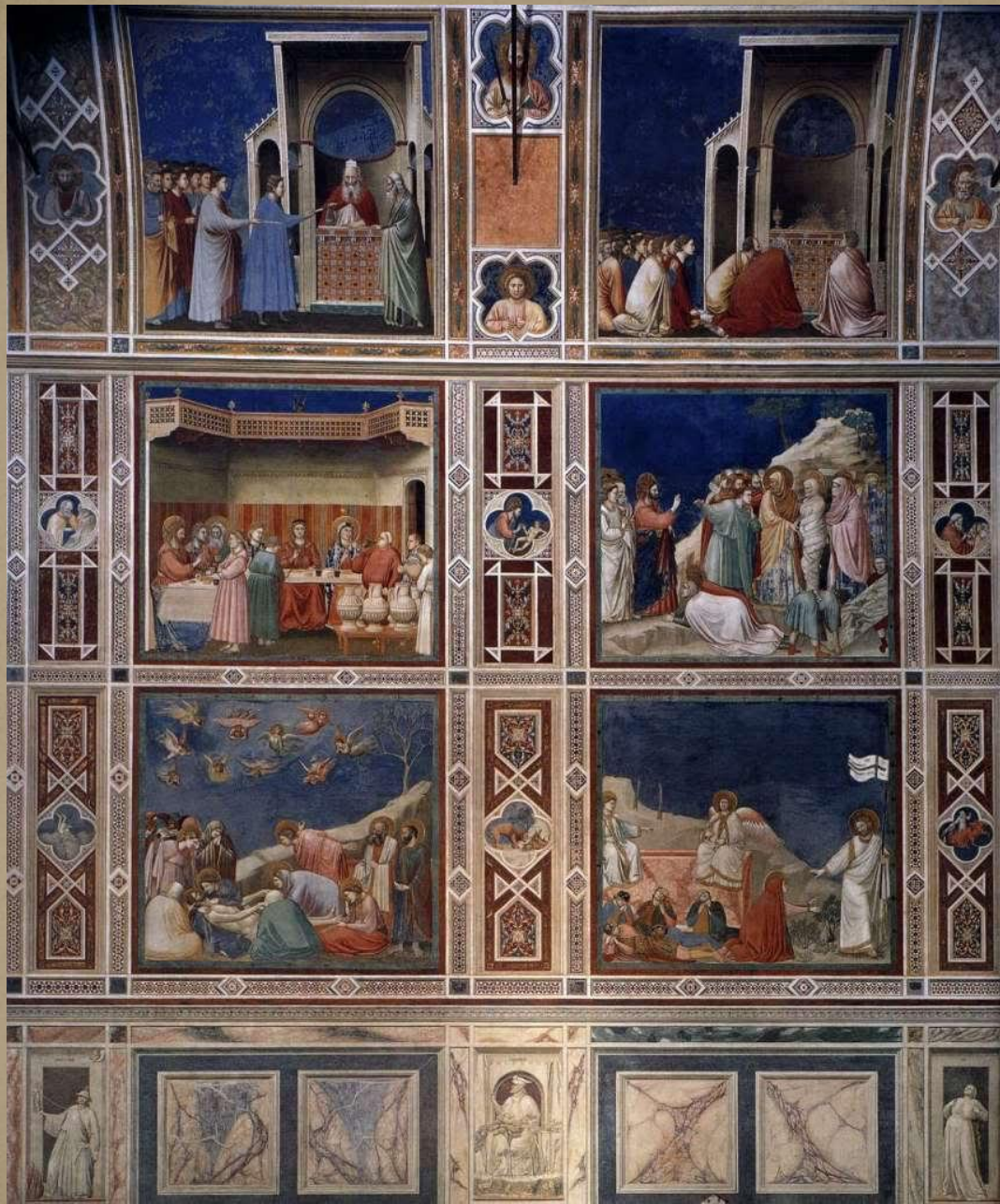
Разработал новую
концепцию
композиции картины.



Портрет Джотто
кисти П.
Учелло.



Капелла
Скровеньи
дель Арена.
Падуя.



Каждая отдельная фреска капеллы, несмотря на полную согласованность всего живописного убранства, является отдельным законченным произведением.



Джотто. Положение во гроб. Капелла дель Арена.
Падуя.



Джотто. Бегство в Египет. Капелла дель Арена. Падуя.



Джотто. Поцелуй Иуды. Капелла дель Арена. Падуя.

Сегодня эти росписи с их плотными, коренастыми фигурами и скупыми пейзажными фонами могут показаться архаичными в своей наивной повествовательности, но тогда, на рубеже средневековья и нового времени, это было смелым новаторством.

Джотто разрушил иконописную застылость фигур, он заставил их двигаться, жестикулировать, выражать свою страсть, горечь, гнев и восторг.

(М.В. Алпатов)



Джотто. Пир царя Ирода. Базилика Санта Кроче.
Флоренция

Филиппо
Брунеллески
1377-1446
Флоренция.

Великий итальянский
архитектор и
скульптор
эпохи Возрождения.
Открыл прямую
перспективу.





**Филиппо
Брунеллески.**
Конкурсная
работа
на украшение
рельефами
врат
Флорентийского
баптистерия
«Принесение
в жертву
Исаака».



Ф. Брунеллески. Оспедале дельи Инноченти
(Воспитательный дом). 1419



Филиппо Брунеллески. Воспитательный дом.
Лоджия.

Формат окон, их рамы и фронтоны скопированы Брунеллески с римских образцов, как и колонны, пилястры и профиль карниза.

Но античные формы трактованы необычайно свободно, вся композиция оригинальна и не может быть названа копией античных образцов.



Воспитательный дом.

Филиппо Брунеллески.

Базилика Сан-Лоренцо. Флоренция.



Брунеллески в 1420г. начал работу над **Старой сакристией базилики Сан-Лоренцо** (основана в 390 г., перестраивалась)

и впервые создал ставшую образцовой для Ренессанса ясную и гармоничную центрическую композицию.

Средства на строительство выделили **Медичи** — здесь были погребены представители их семьи.



Филиппо Брунеллески Базилика Сан-Лоренцо. Интерьер.

Сакристия Сан-Лоренцо —

просторное (ок. 11 м ширины) квадратное помещение, перекрытое куполом. С восточной стороны стена открывается в сторону алтаря, квадратного и тоже перекрытого куполом — маленькое низкое помещение, таким образом, подчинено большому, высокому; каждое четко воспринимается в отдельности, изолированно, в чём выразилась основная черта художественной задачи Брунеллески — **стремление к ясности**. Ребра и углы стен обоих помещений отмечены коринфскими пилястрами, поддерживающими антаблемент — **ордер** подчеркивает всю структуру помещения. Стены, над которыми поднимается купол, украшены декоративными арками, в **люнетах** — помещены полуциркульные окна.

Паруса, люнеты, двери украшены рельефами, выполненными **Донателло**. Ордер, наличники окон, ребра сводов — сделаны из темного камня и выделяются на нейтральных нарядных белых стенах.



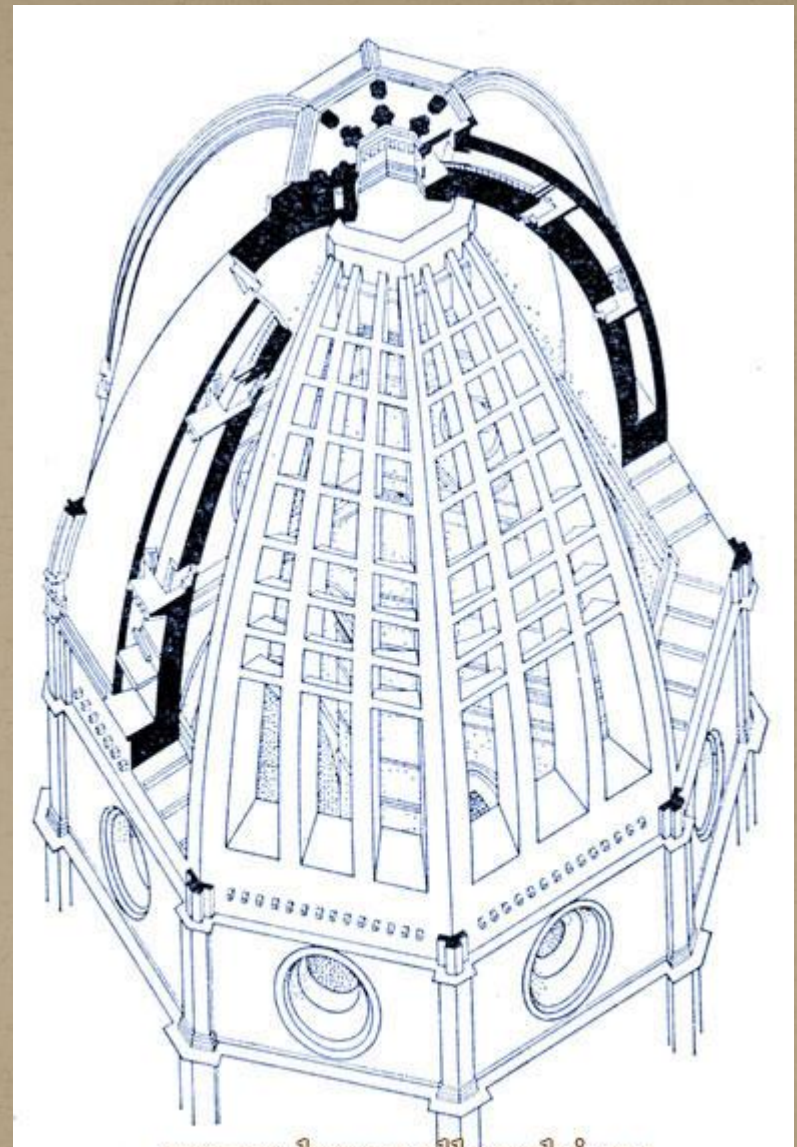
Собор Санта-Мария дель Фьоре. Флоренция.



Филиппо Брунеллески.
Купол собора Санта-Мария дель Фьоре.

Восьмигранный купол
диаметром 42 м был
Построен без опирающихся
на землю лесов;

он состоит из двух оболочек,
связанных 24 ребрами и
6 горизонтальными
кольцами. Возвышаясь над
городом, купол, с его
устремленностью ввысь и
гибким упругим контуром,
определил характерный
силуэт Флоренции.



Конструкция купола собора Санта-Мария дель Фьоре .



**Филиппо Брунеллески. Капелла Пацци церкви Санта-Кроче.
1429-около 1461**



www.donatelo.ru

Брунеллески. Донателло. Капелла Пацци

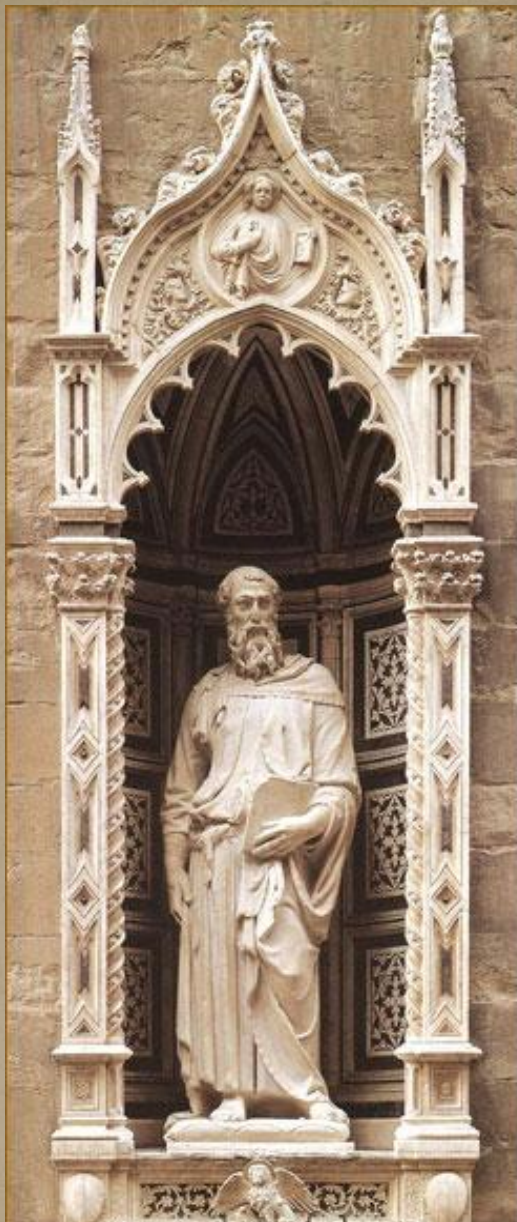


Капелла Пацци. Интерьер.
Медальоны Луки делла Роббиа.

Донато ди Никколо
ди Бетто Барди
Ок. 1389-1466
Донателло

Итальянский скульптор
Эпохи Возрождения.
Основоположник
индивидуализированного
скульптурного портрета.



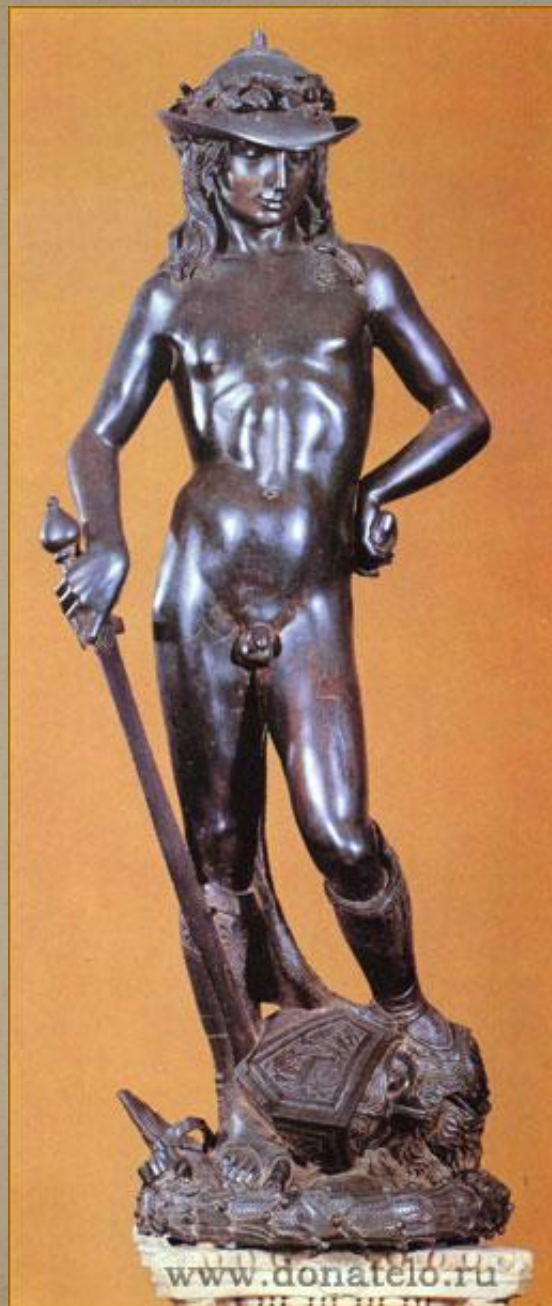


Донателло. Статуи св. Марка и св. Георгия.

бронзовая полутораметровая
статуя юного Давида –
первое изображение
свободно стоящего
обнаженного человеческого
тела
в скульптуре Возрождения.

Донателло.

**Бронзовая статуя
Давида (1430-е)**



Донателло

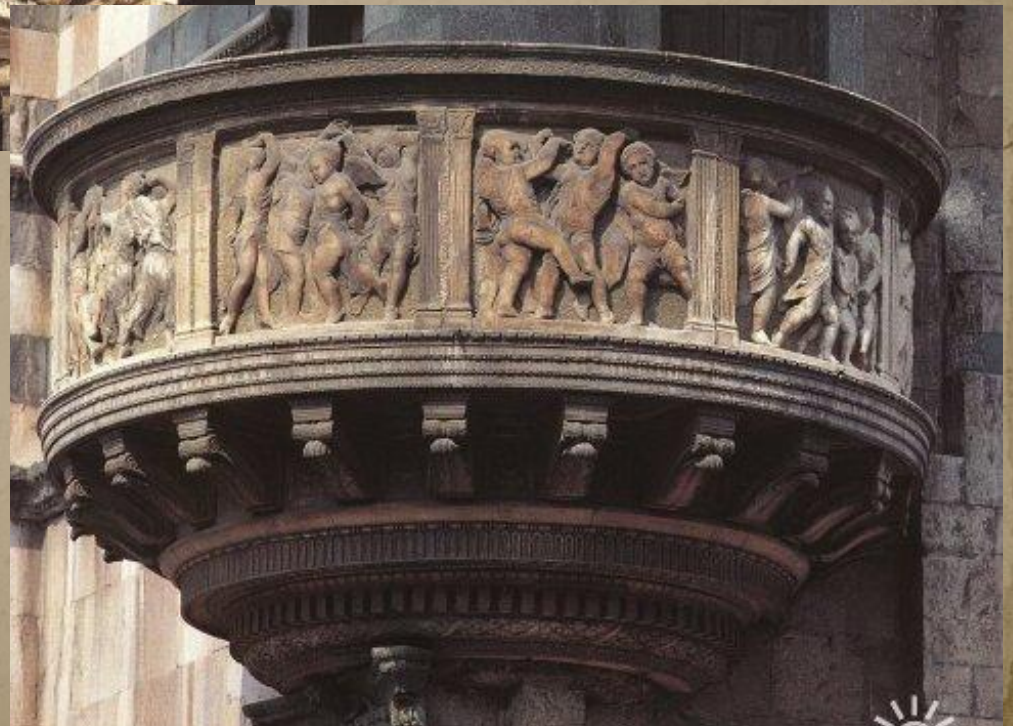


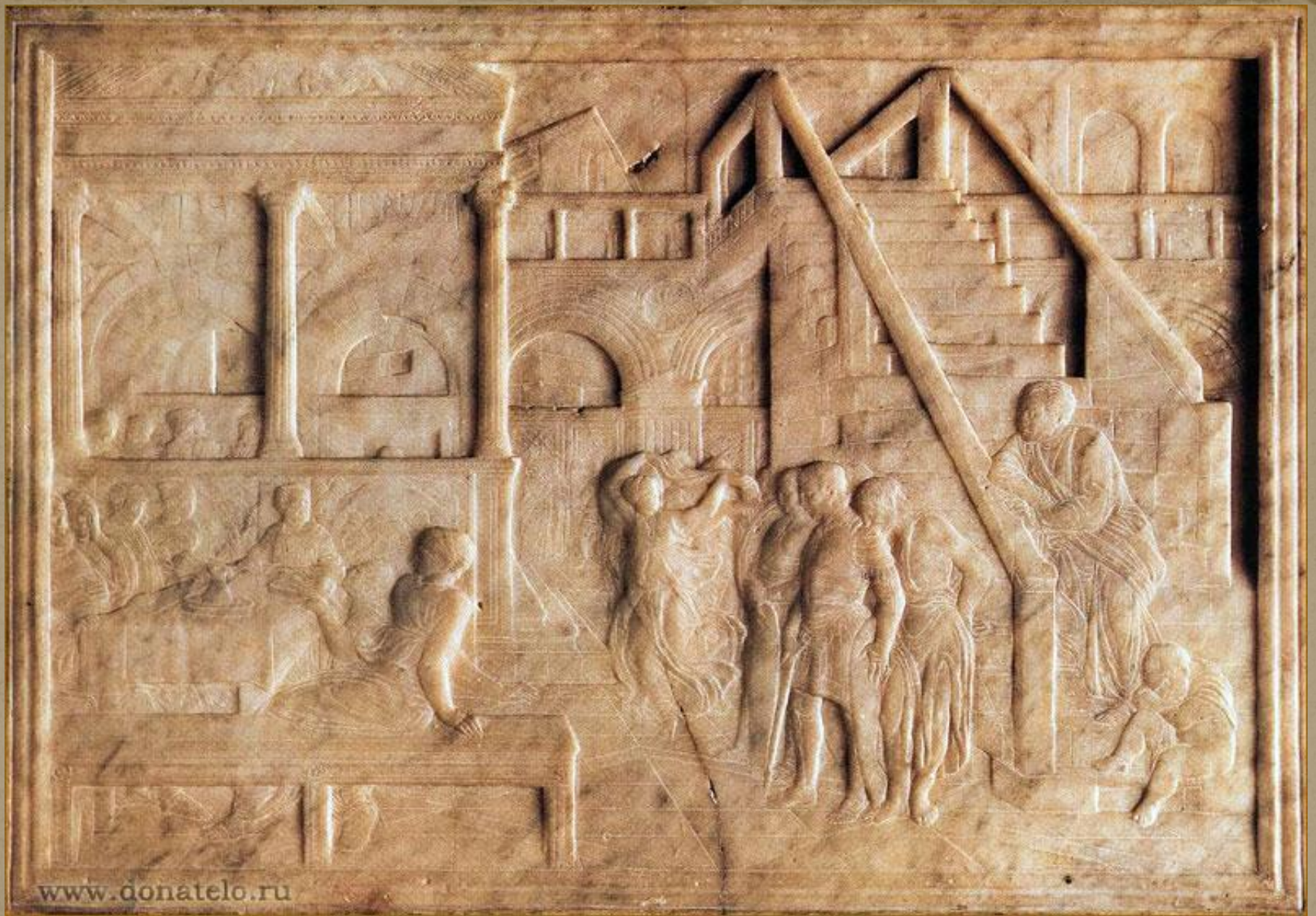
Донателло
Пир Ирода.
Рельеф.





Донателло





Донателло. Мраморный рельеф. Пир Ирода.

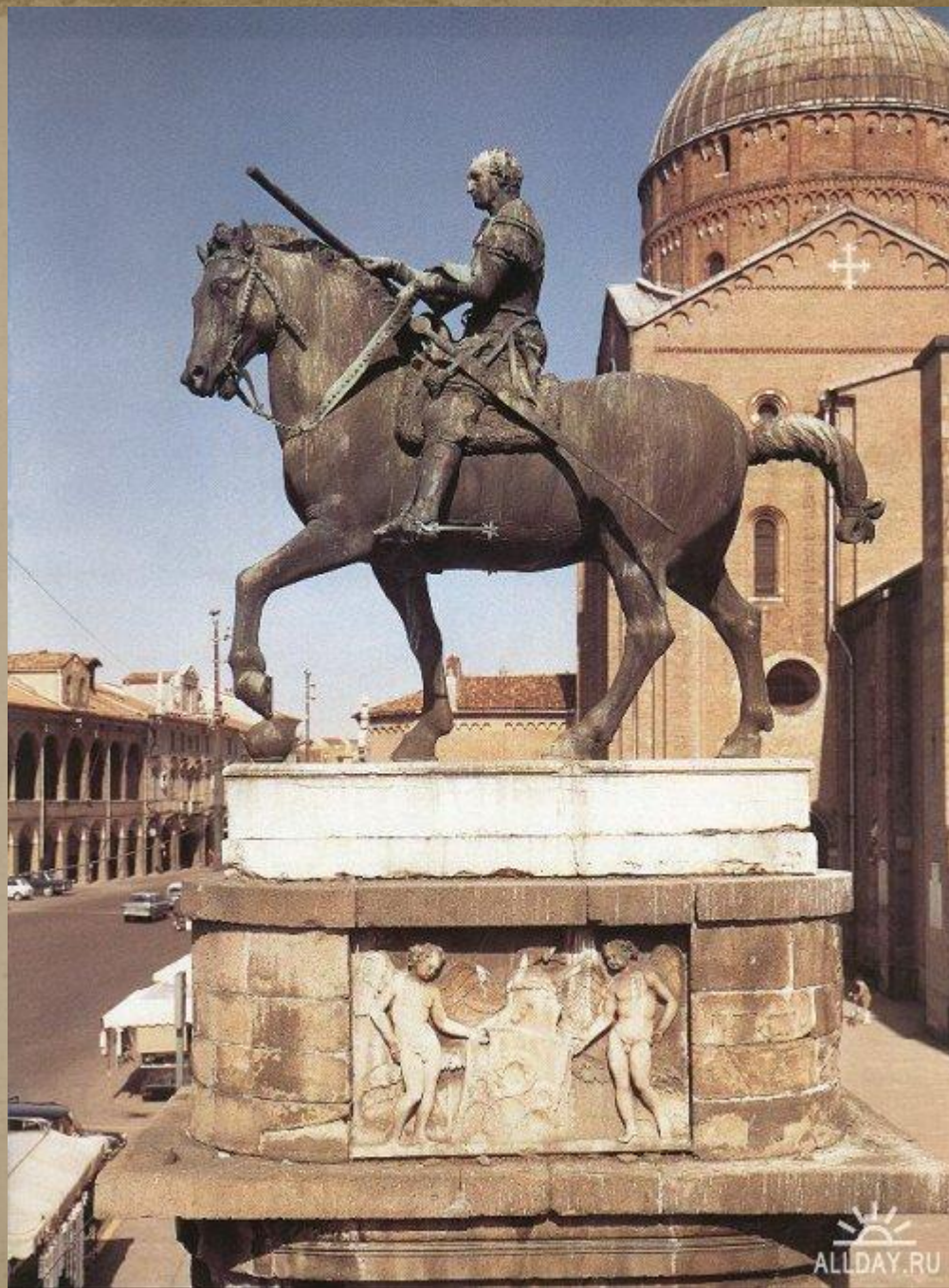


Донателло

Донателло

Конный
памятник
кондотьера
Эразмо де
Нарни,
по прозвищу
Гаттамелата.
Падуя.

(1447-1453)



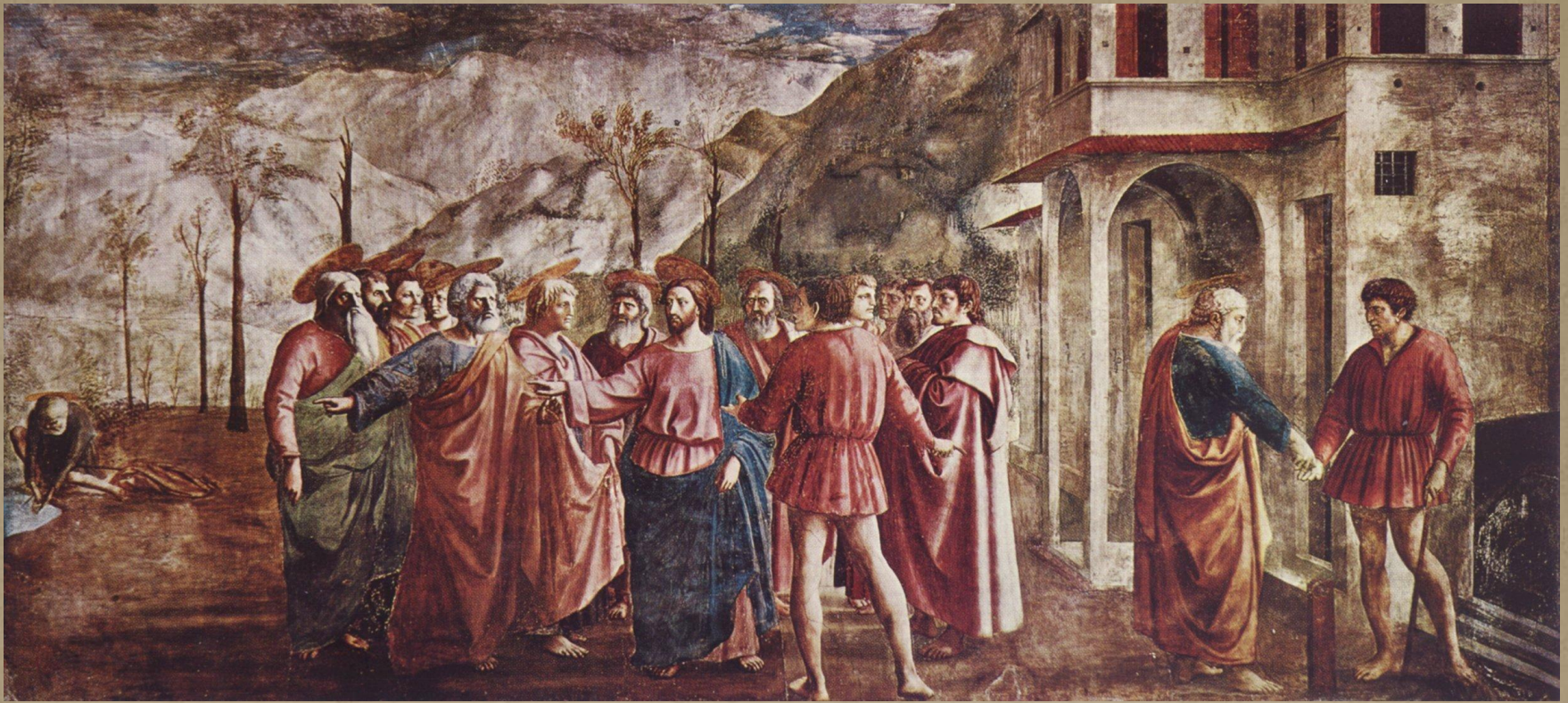
Томмазо
ди сер Джованни
ди Гвиди.
1401-1428
Мазаччо

Знаменитый
итальянский
живописец.





Мазаччо. Фрески капеллы Бранкаччи церкви Санта Мария дель Кармине.



Мазаччо. Фрески капеллы Бранкаччи церкви Санта Мария дель Кармине. «Чудо со статиром»

Пластика форм и смелость ракурсов создают впечатление массивной объёмности, какого в итальянской живописи не существовало до этого.



**Мазаччо. Фрески
капеллы
Бранкаччи церкви
Санта Мария
Дель Кармине.
«Чудо со статиром».
Деталь.**



Мазаччо. Фрески капеллы Бранкаччи церкви Санта Мариа дель Кармине. «Чудо со статиром». Фома.

Мазаччо.

Фрески капеллы
Бранкаччи церкви
Санта Мариа
дель Кармине.

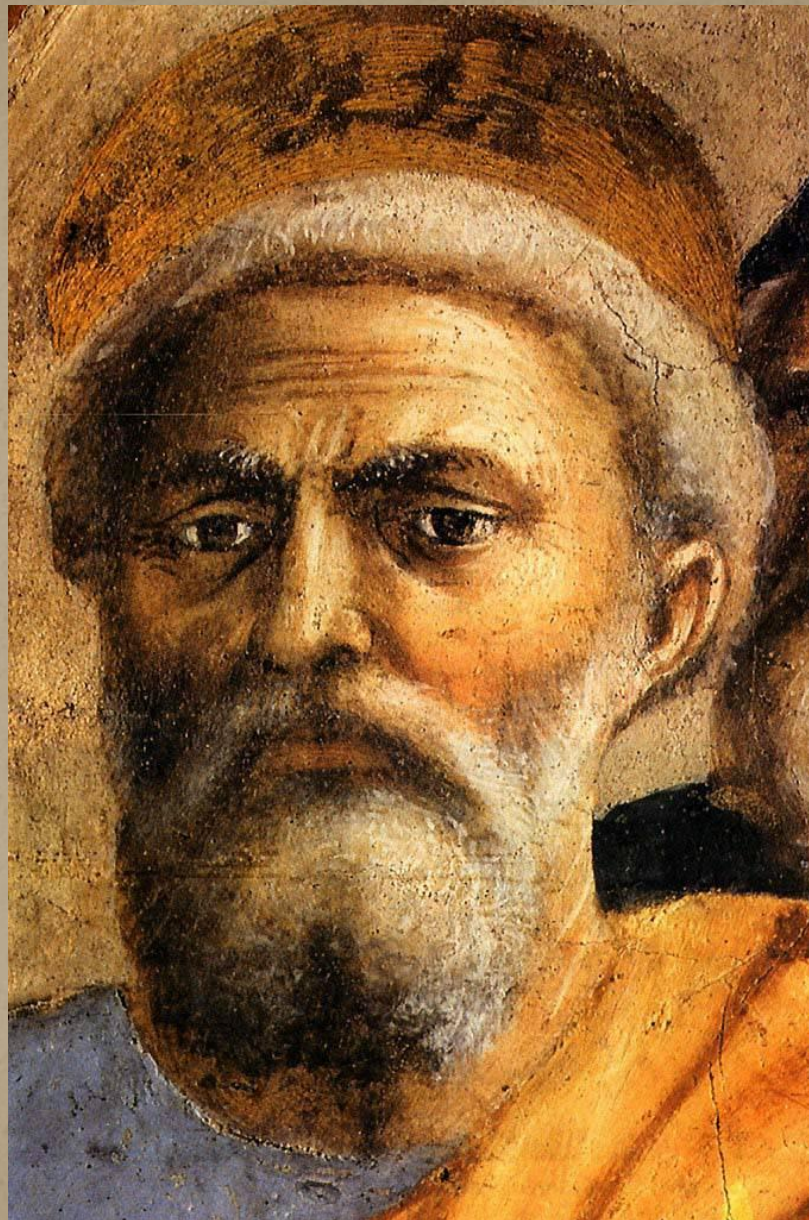
«Раздача имущества
и смерть Анании»



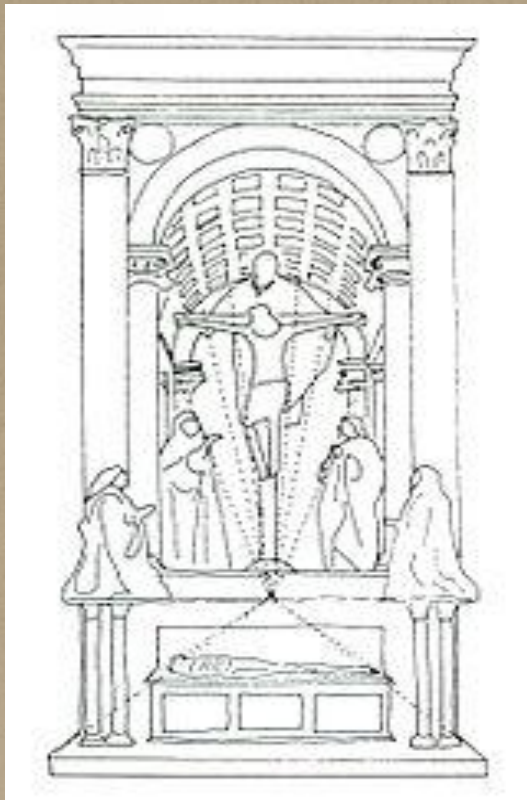
Мазаччо.
Фрески
капеллы
Бранкаччи
церкви
Санта Мариа
дель Кармине.
«Изгнание
из рая»



Мазаччо.
Фрески капеллы
Бранкаччи церкви
Санта Мария
дель Кармине.



Мазаччо. Троица.
ц. Санта Мария Новелла.



В этом произведении
воплощены законы
перспективы и архитектурные
принципы Брунеллески.

Творчество **Мазаччо** оказало глубокое влияние на развитие ренессансной живописи, и шире – всей европейской живописи в целом.

Его работы изучали многие поколения художников, среди которых были **Рафаэль** и **Микеланджело**.

Короткая, но необычайно богатая творческими открытиями жизнь выдающегося мастера приняла в Европе почти легендарный вид, и нашла отклик в произведениях искусства.

Конец презентации.