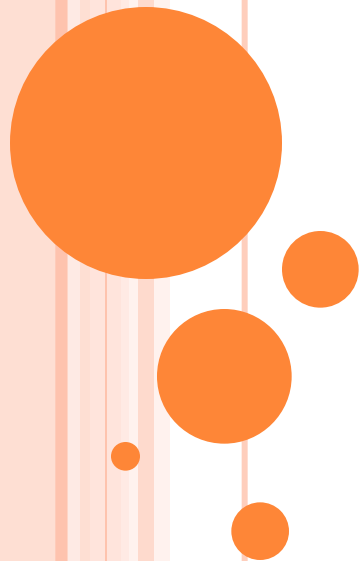
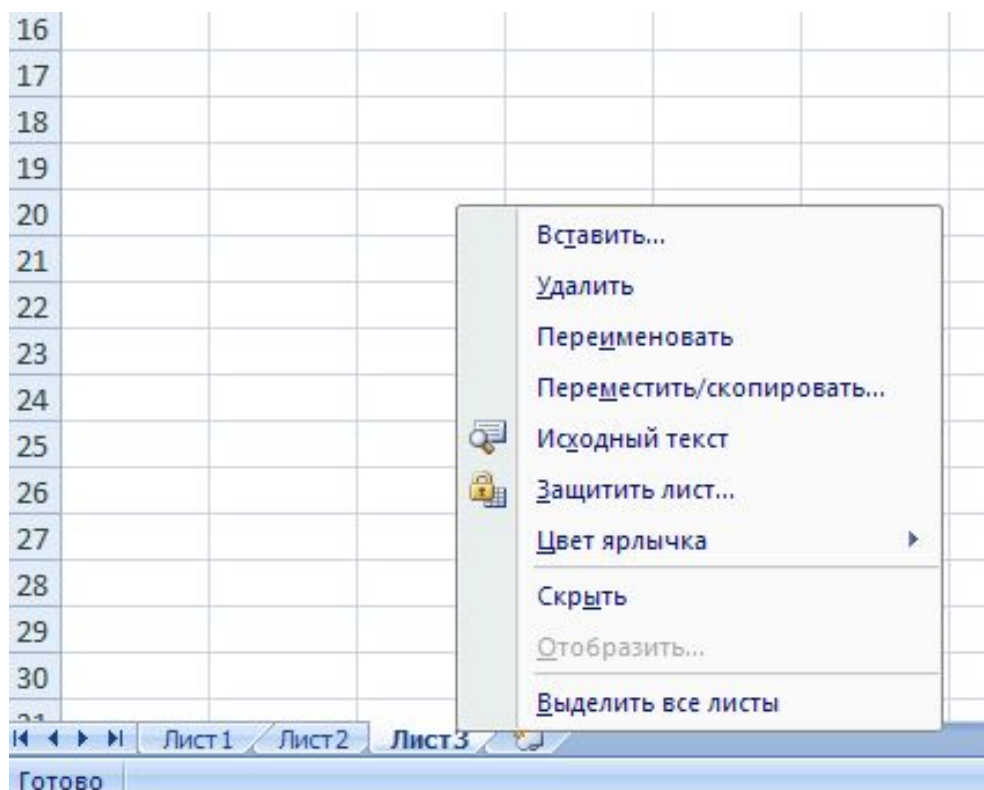


# **ЭЛЕКТРОННЫЕ ТАБЛИЦЫ**

**Повторение. 10 класс.**



ПО УМОЛЧАНИЮ КНИГА В ЭЛЕКТРОННЫХ ТАБЛИЦАХ ИМЕЕТ 3 ЛИСТА. С ПОМОЩЬЮ НАЖАТИЯ НА ПРАВУЮ КНОПКУ МЫШИ МОЖНО ДОБАВИТЬ ИЛИ СОКРАТИТЬ КОЛИЧЕСТВО ЛИСТОВ, ПЕРЕИМЕНОВАТЬ ИХ ИЛИ ВЫПОЛНИТЬ ИНЫЕ ДЕЙСТВИЯ. УКАЗАТЕЛЕМ МЫШКИ МОЖНО ПЕРЕХОДИТЬ ОТ ОДНОГО ЛИСТА К ДРУГОМУ



НА ПЕРЕСЕЧЕНИИ СТОЛБЦА И СТРОКИ НАХОДИТСЯ ЯЧЕЙКА, КОТОРАЯ ИМЕЕТ ИНДИВИДУАЛЬНЫЙ АДРЕС. ЯЧЕЙКА, В КОТОРОЙ ПРОИЗВОДЯТСЯ ДЕЙСТВИЯ ВЫДЕЛЯЕТСЯ РАМКой. НАЗОВИТЕ АДРЕС ВЫДЕЛЕННОЙ ЯЧЕЙКИ

	A	B	C	D	E	F	G	H	I	J
1										
2										
3										
4										
5										
6										
7										
8										
9										
10										
11										
12										
13										
14										
15										
16										
17										
18										
19										

МОЖНО ВЫДЕЛИТЬ ДИАПАЗОН ЯЧЕЕК, КОТОРЫЙ ЗАДАЕТСЯ АДРЕСАМИ ЯЧЕЕК ВЕРХНЕЙ И НИЖНЕЙ ГРАНИЦ ДИАПАЗОНА, НАПРИМЕР С2:С7 (СТРОКА ИЛИ СТОЛБЕЦ)

	A	B	C	D	E	F	G	H
1			Кол-во					
2		Январь	15					
3		Февраль	12					
4		Март	16					
5		Апрель	17					
6		Май	21					
7		Июнь	20					
8		Итого						
9								
10								
11								
12								
13								
14								
15								
16								

# ИЛИ ПРЯМОУГОЛЬНЫЙ ДИАПАЗОН B4:E6 И ...

	A	B	C	D	E	F	G	H	I
1									
2									
3									
4									
5									
6									
7									
8									
9									
10									
11									
12									
13									
14									
15									
16									

# ОСНОВНЫЕ ТИПЫ И ФОРМАТЫ ДАННЫХ.

## □ Типы данных

- Числа
- Текст
- Формулы

- По умолчанию текст выравнивается в ячейке по левому краю, числа по правому. Формулы начинаются со знака равно (=):

	А	В
1		
2		
3		
4	Количество учеников	20
5		
6		=B4+1
7		

# НАЗОВИТЕ В КАКИХ ЯЧЕЙКАХ ПРЕДСТАВЛЕН ТЕКСТ, В КАКИХ ЧИСЛА И ФОРМУЛЫ

СУММ    X ✓ fx    =C3+D3

	A	B	C	D	E	F
1						
2	№	Фамилия игрока	Голы	Передачи	Гол+пас	
3	1	Шипачев	13	25	=C3+D3	
4	=A3+1	Мортенссон	10	22	32	
5	3	Радулов	9	18	27	
6						
7						
8						
9						
10						

# ЧИСЛА. ДЛЯ ИХ ПРЕДСТАВЛЕНИЯ МОГУТ ИСПОЛЬЗОВАТЬСЯ НЕСКОЛЬКО ТИПОВ ФОРМАТОВ:

## Форматы числа

- Числовой
- Дробный
- Процентный
- Финансовый
- Денежный

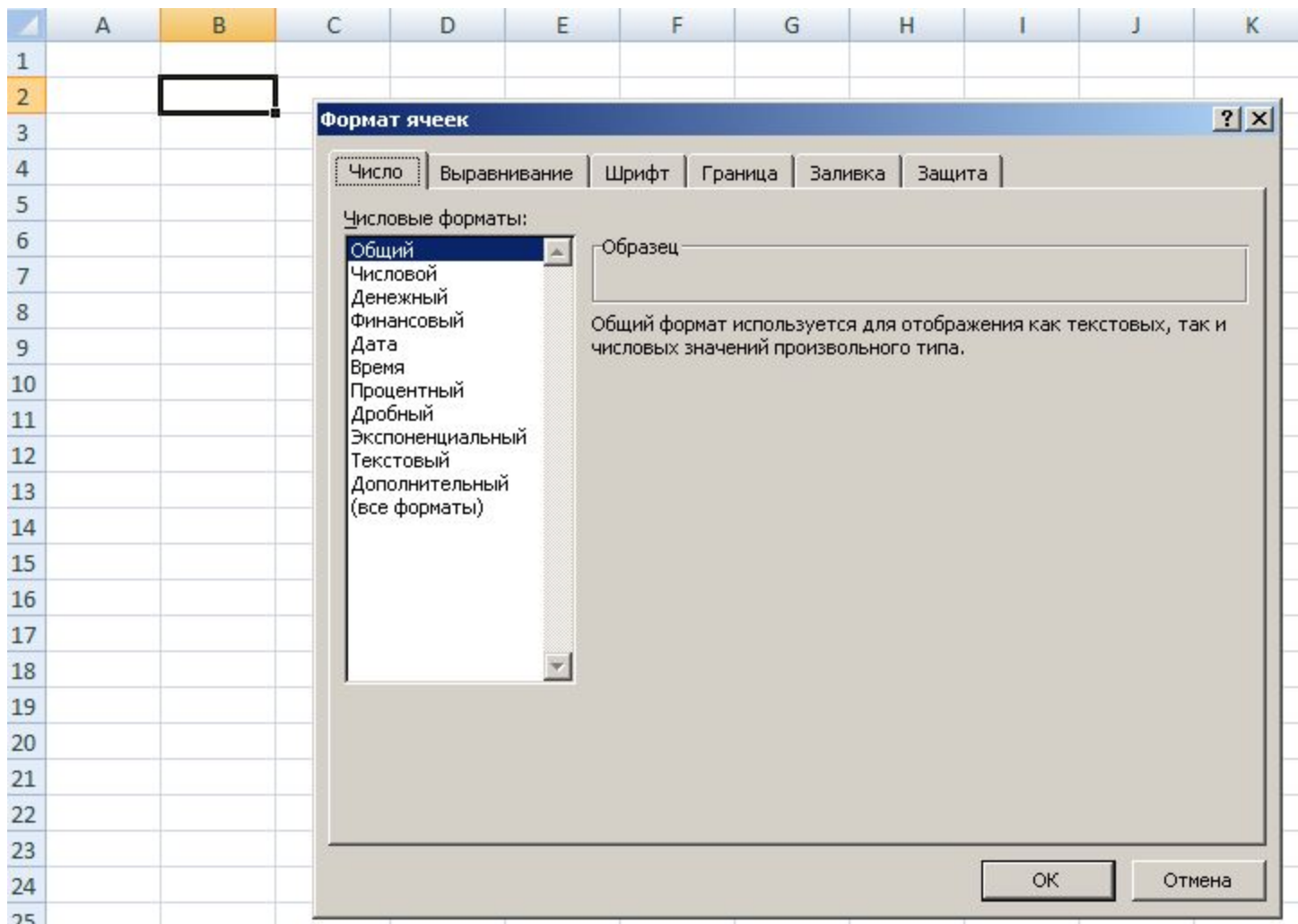


# ОПРЕДЕЛИТЕ ФОРМАТЫ В КОТОРЫХ ЗАПИСАНЫ ЧИСЛА (ДРОБНЫЙ, ДЕНЕЖНЫЙ, ПРОЦЕНТНЫЙ И Т.П.)

F8    fx    =E8/\$E\$8

	A	B	C	D	E	F
1						
2	<b>Штатное расписание по организации</b>					
3	<b>№</b>	<b>Должность</b>	<b>Кол-во единиц</b>	<b>Оклад, руб.</b>	<b>Месячный фонд оплаты труда, руб.</b>	<b>Доля от общего фонда оплаты труда (в процентах)</b>
4	1	Экономист	2	5 828,13	11 656,26р.	20,61%
5	2	Менеджер	4	4 629,56	18 518,24р.	32,74%
6	3	Юрисконсульт	2	6 318,37	12 636,74р.	22,34%
7	4	Сторож	3	4 581,82	13 745,46р.	24,30%
8		<b>ИТОГО</b>			<b>56 556,70р.</b>	<b>100,00%</b>
9						
10						
11						

# ФОРМАТ ДАННЫХ В ЯЧЕЙКАХ УСТАНАВЛИВАЕТСЯ С ПОМОЩЬЮ МЕНЮ «ФОРМАТ ЯЧЕЕК»



# ОТНОСИТЕЛЬНЫЕ ССЫЛКИ.

- При перемещении или копировании формулы, ссылки автоматически изменяются в зависимости от положения ячейки, в которую скопирована формула. Перемещая на один столбец, на одну букву смещаются и имена столбцов (аналогично и строки)

	A	B	C	D	E	F
1						
2	<b>Штатное расписание по организации</b>					
3	№	Должность	Кол-во единиц	Оклад, руб.	Месячный фонд оплаты труда, руб.	Доля от общего фонда оплаты труда (в процентах)
4	1	Экономист	2	5 828,13	=C4*D4	20,61%
5	2	Менеджер	4	4 629,56	18 518,24р.	32,74%
6	3	Юрисконсульт	2	6 318,37	12 636,74р.	22,34%
7	4	Сторож	3	4 581,82	13 745,46р.	24,30%
8		<b>ИТОГО</b>			<b>56 556,70р.</b>	<b>100,00%</b>
9						

ОПРЕДЕЛИТЕ КАК БУДЕТ ВЫГЛЯДЕТЬ ФОРМУЛА, СКОПИРОВАННАЯ ИЗ ЯЧЕЙКИ В4, В ЯЧЕЙКАХ ГДЕ СТОЯТ ЗНАКИ ВОПРОСА

	A	B	C	D	E	F
1						
2						
3	?					
4	?	=B2+D3		?		
5		?				
6			?			
7						
8				?		
9						
10						
11						

ЕСЛИ СКОПИРОВАТЬ ФОРМУЛУ ИЗ ЯЧЕЙКИ E4, КАК ОНА БУДЕТ ВЫГЛЯДЕТЬ В ЯЧЕЙКЕ E5, E6?

	A	B	C	D	E	F
1						
2	<b>Штатное расписание по организации</b>					
3	№	Должность	Кол-во единиц	Оклад, руб.	Месячный фонд оплаты труда, руб.	Доля от общего фонда оплаты труда (в процентах)
4	1	Экономист	2	5 828,13	=C4*D4	
5	2	Менеджер	4	4 629,56		
6	3	Юрисконсульт	2	6 318,37		
7	4	Сторож	3	4 581,82		
8		<b>ИТОГО</b>			<b>11 656,26р.</b>	<b>100,00%</b>
9						

# АБСОЛЮТНЫЕ ССЫЛКИ

- В формулах используются для указания фиксированного адреса ячейки. Т.е. при перемещении или копировании формулы ссылки не меняются. Для записи используется знак **\$** (например, **\$C\$2**). При копировании формулы какое число получится в ячейке C6?

	A	B	C
1			
2			
3			
4		2	5
5		3	=B\$4*C4
6			?
7			

# СМЕШАННЫЕ ССЫЛКИ

- Когда координата столбца или строки строго не закреплена. Если знак стоит перед буквой (\$C2) то фиксируется только столбец, если перед цифрой (D\$1), то строка.

КАК БУДЕТ ВЫГЛЯДЕТЬ ТЕПЕРЬ ФОРМУЛА,  
СКОПИРОВАННАЯ ИЗ ЯЧЕЙКИ В4, В ЯЧЕЙКАХ ГДЕ СТОЯТ  
ЗНАКИ ВОПРОСА

	A	B	C	D	E	F
1						
2						
3	?					
4	?	=B2+D3		?		
5		?				
6			?			
7						
8				?		
9						
10						



ЕСЛИ ПРОТЯНУТЬ ИЛИ СКОПИРОВАТЬ СОДЕРЖИМОЕ ВЫДЕЛЕННОЙ ЯЧЕЙКИ ВНИЗ НА ЧЕТЫРЕ СТРОКИ, ТО КАКОЕ ЧИСЛО МЫ УВИДИМ В F8?

	A	B	C	D	E	F
1						
2	<b>Штатное расписание по организации</b>					
3	№	Должность	Кол-во единиц	Оклад, руб.	Месячный фонд оплаты труда, руб.	Доля от общего фонда оплаты труда (в процентах)
4	1	Экономист	2	5 828,13	11 656,26р.	=E4/\$E\$8
5	2	Менеджер	4	4 629,56	18 518,24р.	
6	3	Юрисконсульт	2	6 318,37	12 636,74р.	
7	4	Сторож	3	4 581,82	13 745,46р.	
8		<b>ИТОГО</b>			<b>56 556,70р.</b>	
9						
10						
11						

# АВТОЗАПОЛНЕНИЕ:

	A	B	C	D
1				
2		январь		
3				

	A	B	C	D	E	F	G
1							
2		январь	февраль	март	апрель	май	
3							

	A	B	C
1			
2			
3			
4		2	5
5			=B\$4*C4
6			
7			
8			

	A
1	
2	
3	1
4	2
5	
6	
7	
8	

	A
1	
2	
3	1
4	2
5	3
6	4
7	5
8	6
9	

	A	B	C
1			
2			
3			
4		2	5
5			10
6			20
7			40
8			80
9			160
10			

## ИСПОЛЬЗУЕМЫЕ ИСТОЧНИКИ:

- Электронные таблицы (компьютерное приложение)
- Угринович Н.Д. «Информатика и ИКТ». Учебник для 10 класса, М. - 2009