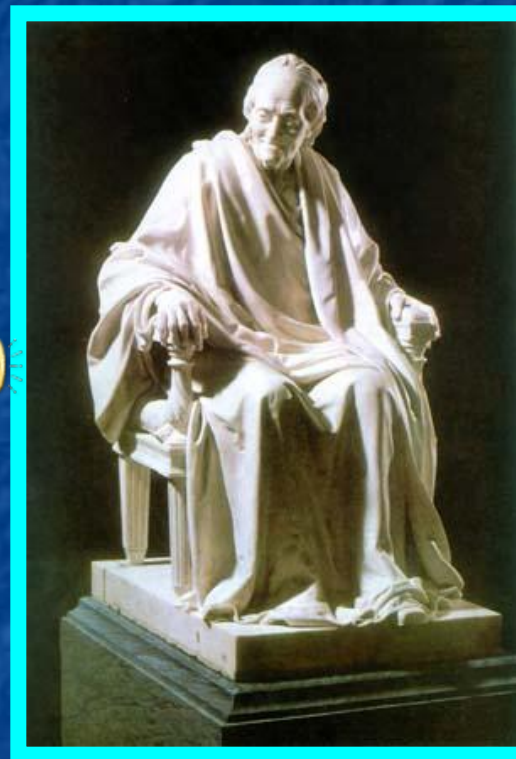


Скульптура



Выполнил Висицкий Дмитрий
6 В класс

Скульптура как вид изобразительного искусства

- Скульптура [от лат. *sculpro* – вырезать, высекаю] – ваяние, пластика, вид изобразительного искусства, произведения которого имеют объемную трехмерную форму и выполняются их твердых или пластичных материалов.
- Скульптура – пространственно-изобразительное искусство, осваивающее мир в пластических образах, которые запечатлеваются в материалах, способных передать жизненный облик явлений.
- Скульптура проявляет определенную близость к архитектуре: она также имеет дело с пространством и объемом, подчиняется законам тектоники и материальна по своей природе. Но в отличие от архитектуры она не функциональна, а изобразительна. Главными специфическими чертами скульптуры являются телесность, материальность, лаконизм и универсальность.

Скульптура

- Как правило, объект изображения в скульптуре – человек



- реже - животные (анималистический жанр)



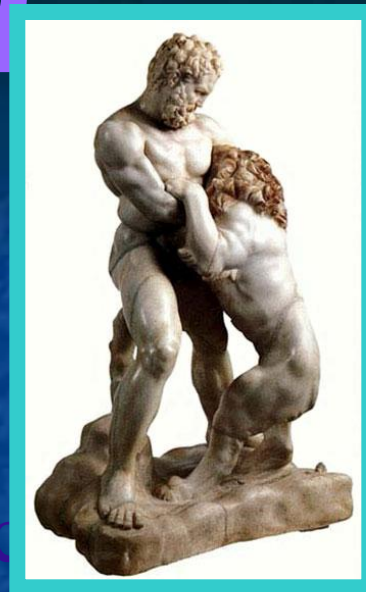
- ещё реже - природа (пейзаж) и вещи (натюрморт)



Скульптура

Различают две основные разновидности скульптуры:

- круглая (статуя, скульптурная группа, статуэтка, торс, бюст и т. д.), которая размещается в пространстве и обычно требует кругового обзора
- рельеф, где изображение располагается на плоскости, образующей его фон



По содержанию и функциям скульптура делится

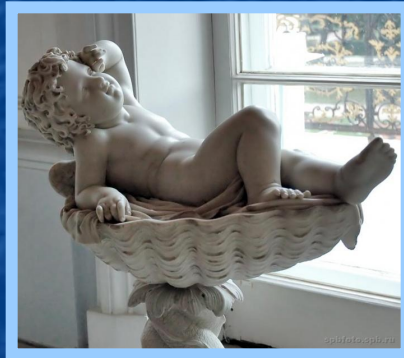
- на монументальную



- монументально-декоративную



- станковую



- скульптуру малых форм



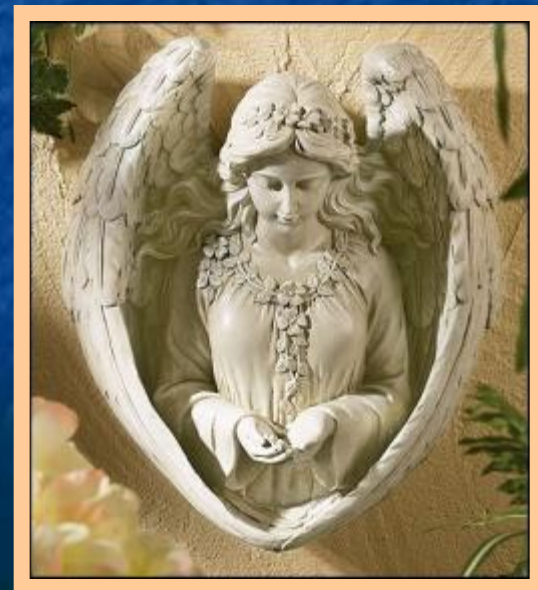
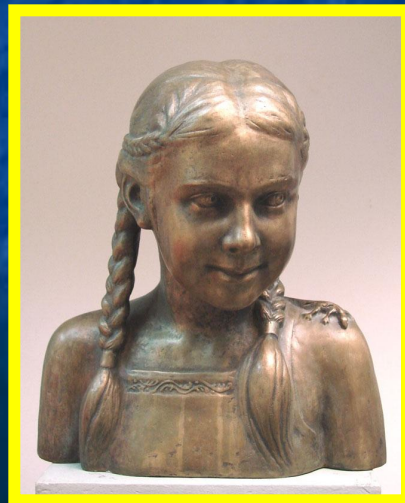
Скульптура

■ Монументальная и монументально-декоративная скульптура рассчитана на конкретное архитектурно-пространственное или природное окружение и адресуется к массам зрителей, размещается прежде всего в общественных местах.



Скульптура

■ Станковая скульптура обычно размещается в залах выставок, музеях, жилых интерьерах. Тем самым определяются её размеры, жанры (портрет, бытовой жанр, анималистический жанр). Станковой скульптуре в большей мере, чем монументальной, присущи интерес к внутреннему миру человека.



Скульптура

■ Скульптура малых форм включает широкий круг произведений, предназначенных преимущественно для жилого интерьера, и во многом смыкается с декоративно-прикладным искусством



Жанры

Скульптуры:

- Портрет



- Анималистический



- жанр фрагмента



- исторический



Материалы для изготовления моделей скульптур: Пластелин, гипс, пластик, дерево, мрамор, бронза, фарфор



II. Воск, парафин, стеарин; технический желатин, столярный клей



III. Полистирол (пенопласт) - ячеистый пластик





- Памятник Марку Аврелию (Рим)
- г. Рим, Капитолийская площадь.



Роден, «Трагические фигуры».

Музей Родена в
Филадельфии



**Чижик-Пыжик. Резо Габриадзе
Санкт-Петербург**