



«Как человек научился делать одежду. Ткани животного происхождения»





Тема урока



**Как человек научился делать
одежду, как появились
натуральные ткани?**





Натуральные ткани природные





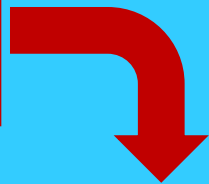
ЭТИХ ЖИВОТНЫХ РАЗВОДЯТ ДЛЯ ПОЛУЧЕНИЯ ШЕРСТИ



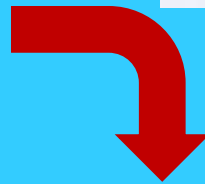


ПЕРВИЧНАЯ ОБРАБОТКА ШЕРСТИ

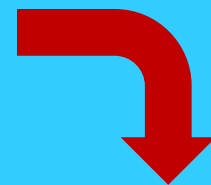
Сортировка



Трепание



Промывани
е



Сушка



Руно



Гребнечесальный цех



Из шерсти можно
изготовить
*сукно, драп, фетр,
войлок.*

В продажу

**шерстяные
ткани**

поступают под названиями:

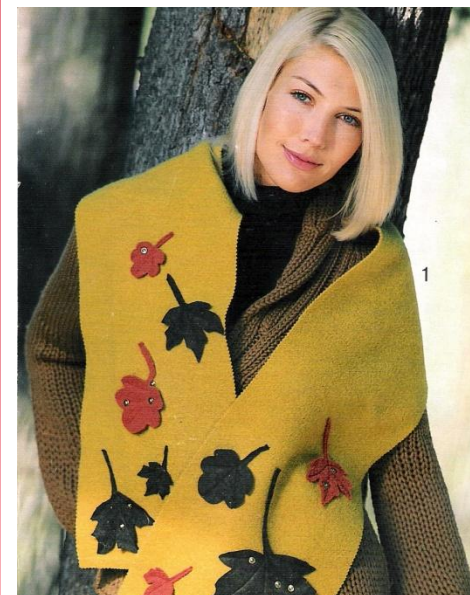
габардин

кашемир

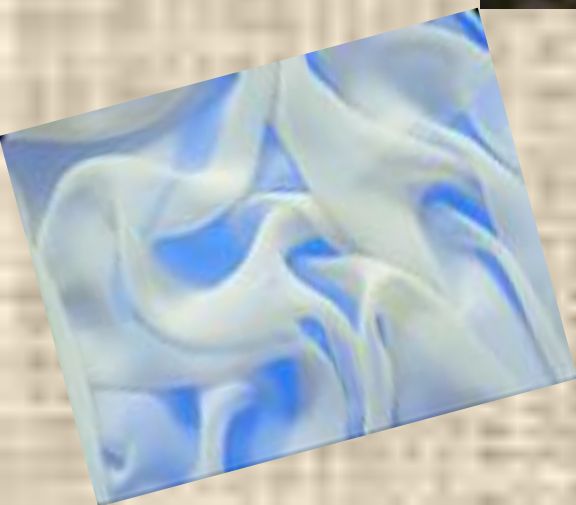
драп

сукно

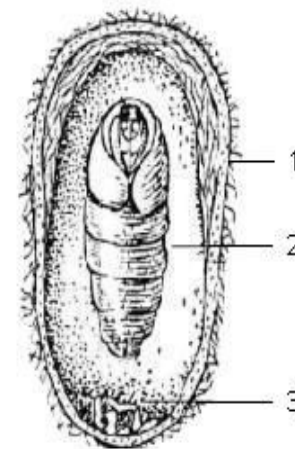
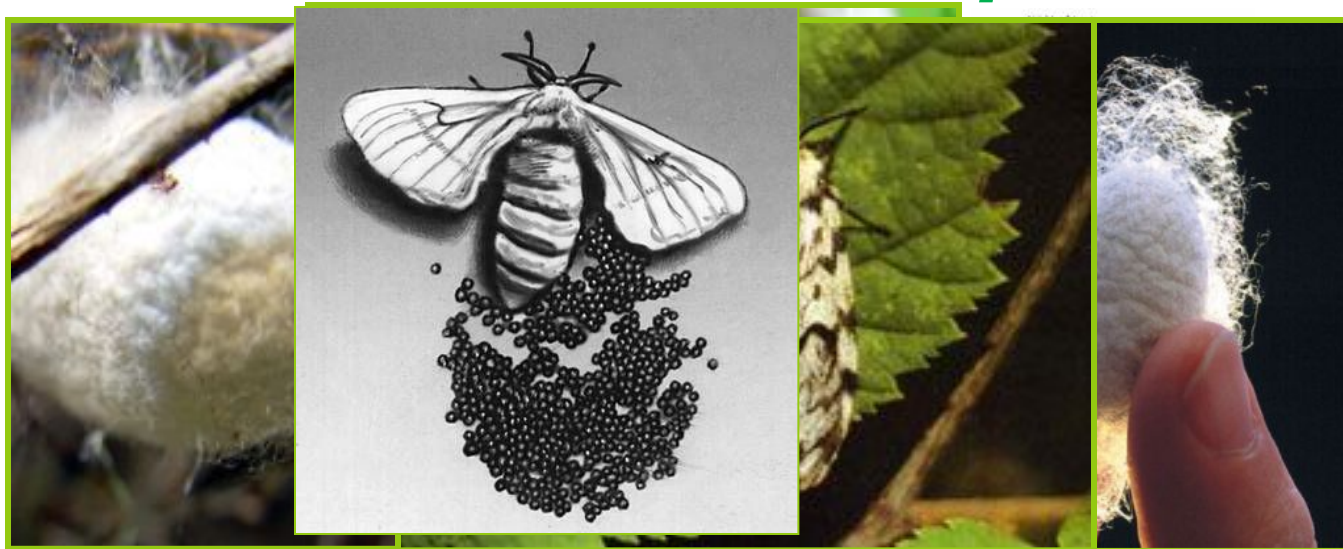
трико



Шёлковые ткани



Стадии развития тутового шелкопряда



Кокон тутового шелкопряда
1 - шелковая оболочка
2 - куколка
3 - личиночная шкурка

1 стадия Бабочка тутового шелкопряда откладывает яйца жёлтого цвета , длиной около 1,5 мм. Оно обычно покрыто клейким веществом, вследствие чего прочно прилипает к поверхности, на которую отложено. Количество яиц в кладке колеблется от 400 до 800 штук, средняя кладка содержит около пятисот яиц. Из яйца выходит маленькая мохнатая гусеница длиной около 3 мм.

непрерывающийся рост влечет за собой периодическую линьку оболочки. Время от времени оболочка лопается, отделяется от тела, спадает с него. Гусеница тутового шелкопряда имеет пять линек.

ПЕРВИЧНАЯ ОБРАБОТКА

ШЕЛКА



Цель первичной обработки шелка - размотать коконную нить



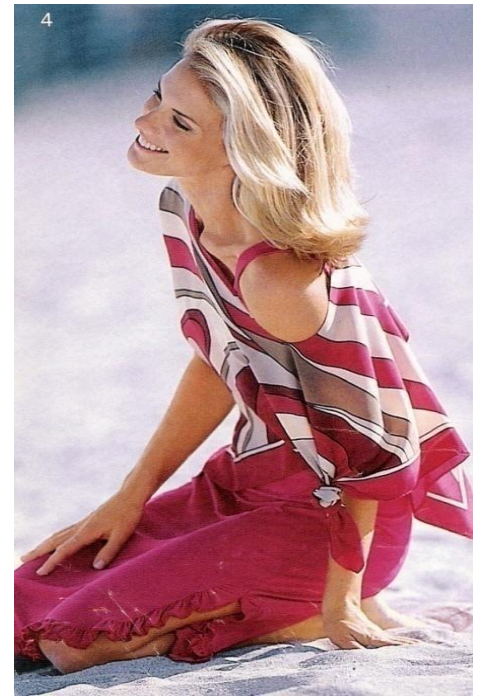
Натуральный шелк используется для производства различных платьевых тканей, а также головных платков, косынок и так далее. Шелковые ткани поступают в продажу под названиями:

атлас

бархат

крепдешин

шифон

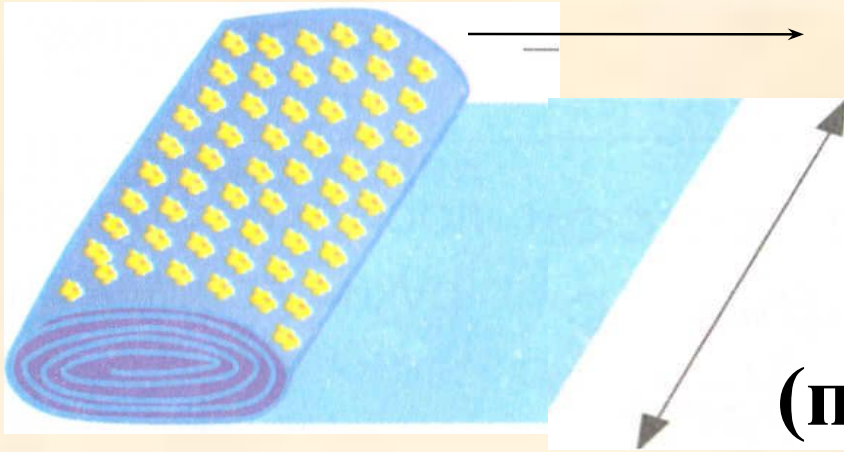


Шёлковые и шерстяные ткани -
ЭТО ТКАНИ ЖИВОТНОГО
ПРОИСХОЖДЕНИЯ



ОСНОВА

(продольное направление)



УТОК

(поперечное направление)



Лицевая сторона

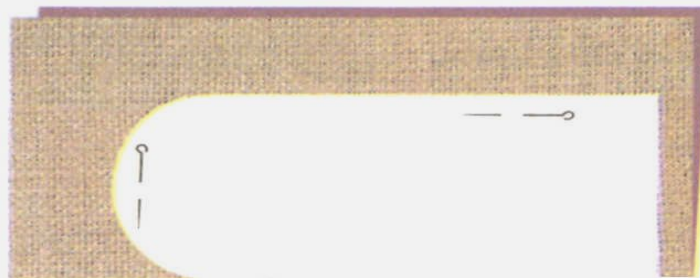
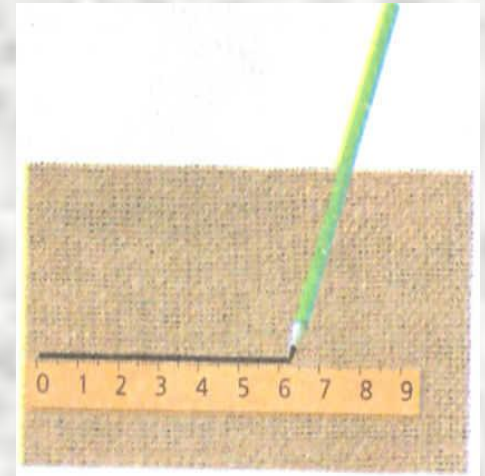
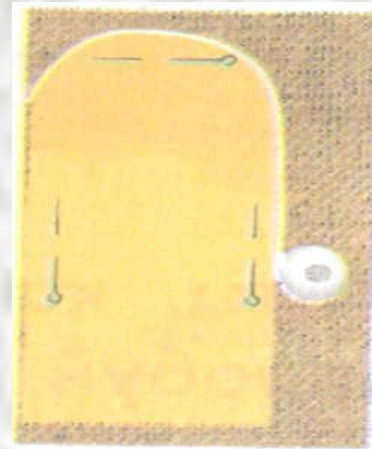
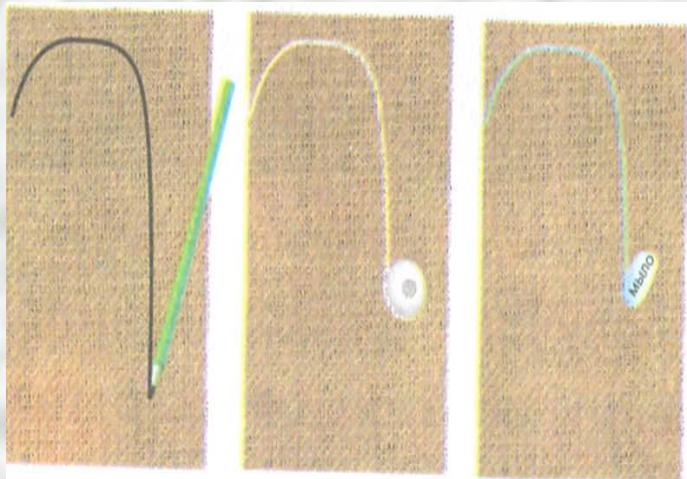


Изнаночная сторона

Изготовь футляр для принадлежностей



Способы разметки



лекало



Чем соединить детали футляра?



**Выполненную работу
отправить в виде фото
в личное сообщение**