

Народные промыслы

*урок по изобразительному искусству для 5
классов*

«Городецкая роспись»



Роспись, которая ныне называется городецкой, родилась в Поволжье, в деревнях, расположенных на берегах селениях Косково, Курцево, Репино, Боярское и др. В XVIII в. здесь возникает центр производства прядильных донец и игрушек. Изделия крестьяне отвозили продавать на ярмарку в городе Городец. Поэтому роспись, выполненная на этих изделиях, получила название Городецкая.

Городецкая роспись — русский народный художественный промысел. Существует с середины XIX века в районе города Городец. Городец — один из древнейших русских городов на Средней Волге, основан во 2-й половине XII века. Он был основан в 1152 году Юрием Долгоруким. Город расположен на левом берегу Волги.

Городецкая роспись

Городецкая роспись на предметах крестьянского обихода появилась в 19 веке



**Городецкой росписью – украшали
бытовые предметы узорами из
цветов**

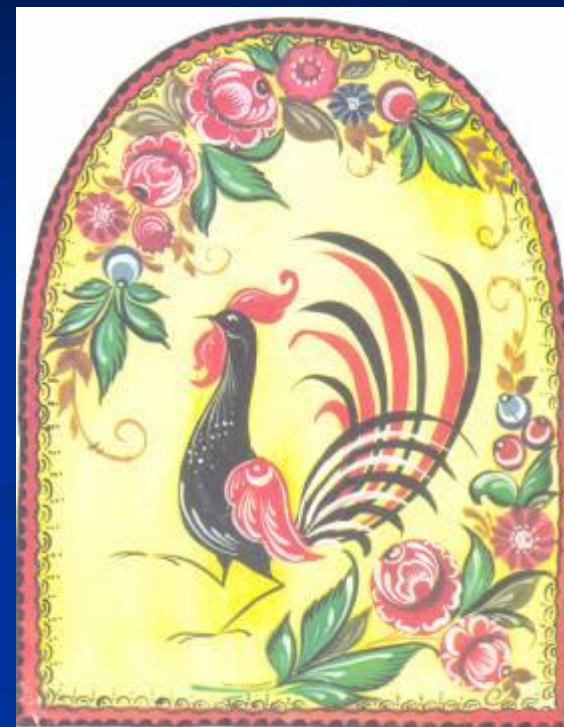


Городецкой росписью украшены

свистулька, ложки, солонка,
короб, сахарница



Изображение птиц в Городецкой росписи



Изображение коня в Городецкой росписи



Элементы росписи



• Конь



• Птица



• Купавка



• Розан

Купавка

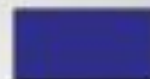
Стилизированный цветок



Основа цветка -
круг



сердцевина - круг



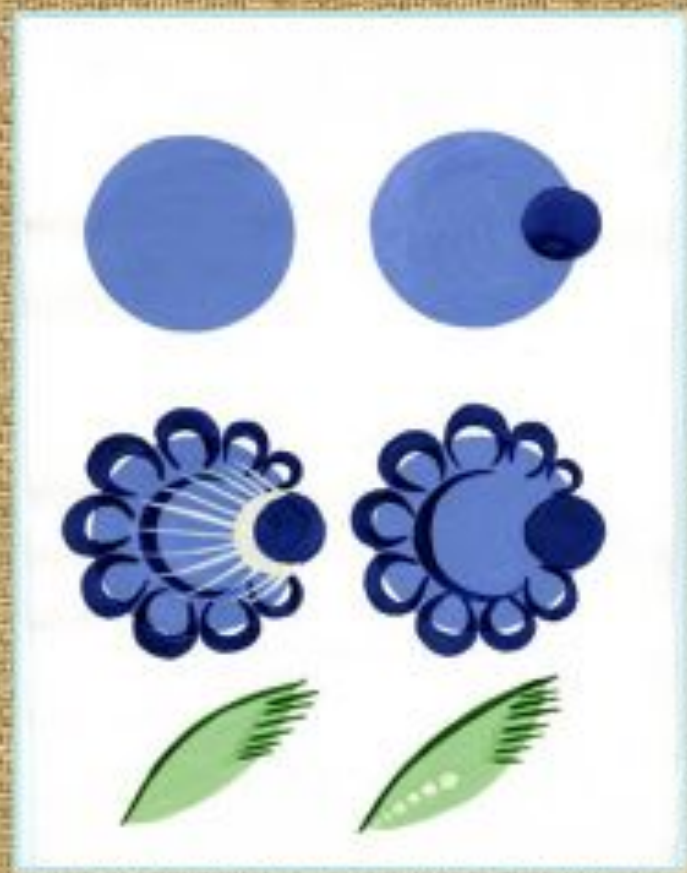
Лепестки -
дужки



Оживка



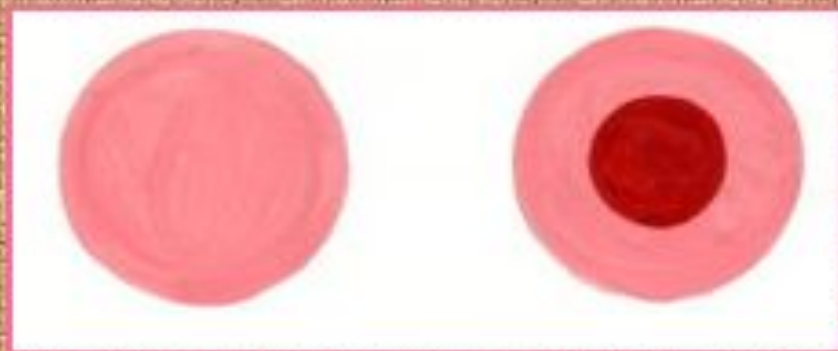
**Выполнение традиционного
элемента городецкой росписи –
«купавки», «бутона» и «листочка»**



Элементы в Городецкой росписи



**Выполнение традиционных
элементов городецкой росписи –
«розана», «ромашки»**



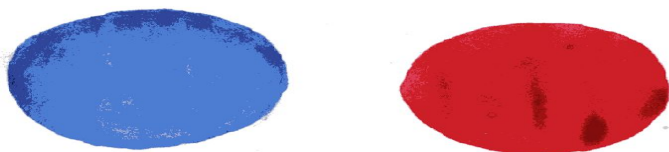
Цветы из городецких узоров –
розан и купавка.

Последовательность рисования



Элементы декоративной разделки цветка городецкой росписи

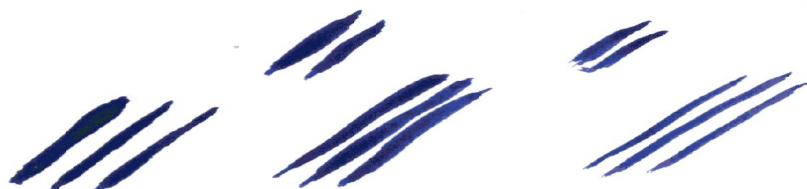
Силуэт цветка



Дужки



Штрихи



Точки



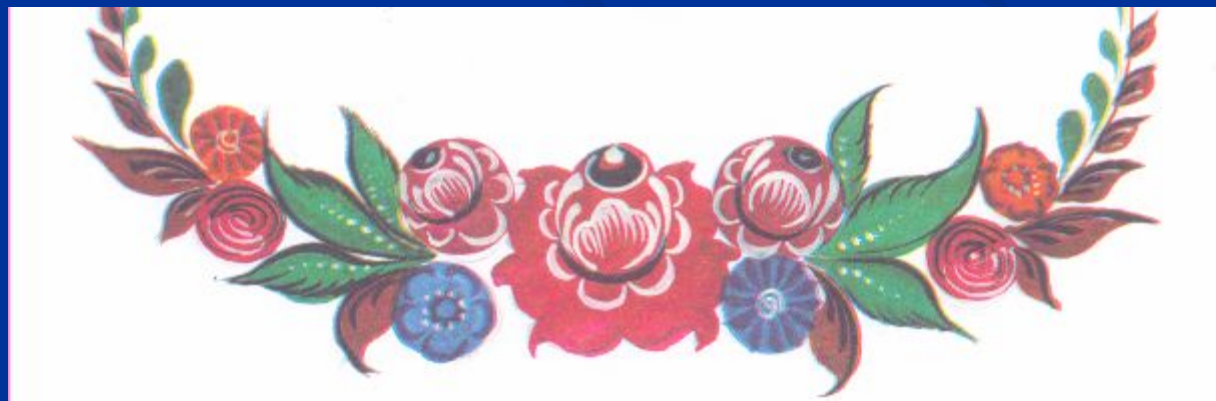
Венчик из лепестков



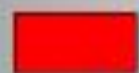
Листик

Изображение цветов в Городецкой росписи

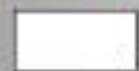
Купавки, розы, бубенчики



Конь



Грива



Сбруя

Оживка



Шея – большая «капля»

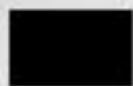
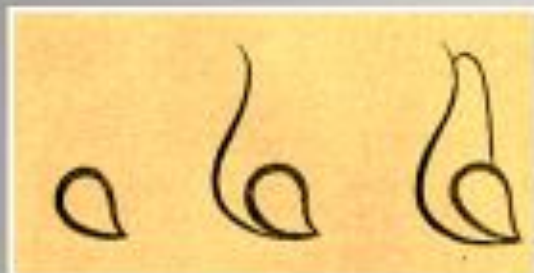


Голова и круп –
маленькие «капли»



Ноги – маленькие «капли» и дужки.
Хвост – три мягких мазка.

Птица



Большая капля -
туловище птицы.



Крыло -
маленькая
капелька

Перья - мягкие мазки



Хвост - «глазок»



Оживка точки,
капельки, штрихи.

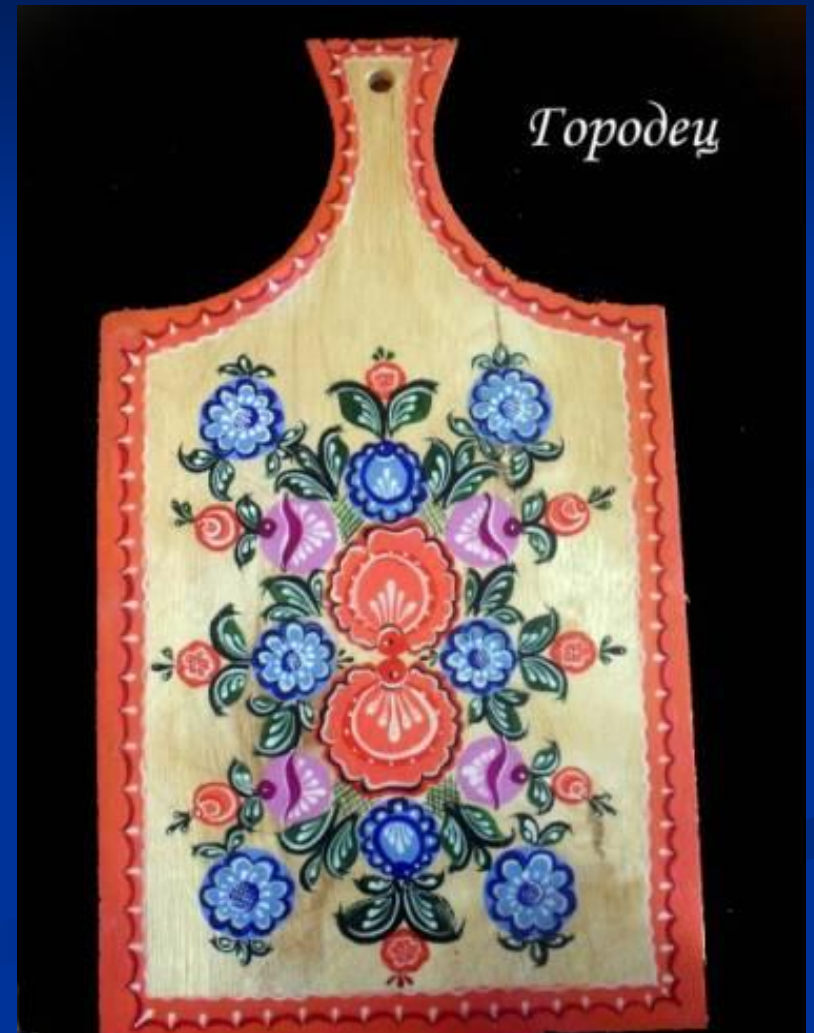
Виды изображения птицы



Существует три вида композиции в городецкой росписи:

- - цветочная роспись;
- - цветочная роспись с включением мотива "конь" и "птица";
- - сюжетная роспись.

Цветочная роспись



Цветочная роспись



Цветочная роспись с включением мотива "конь" и "птица"



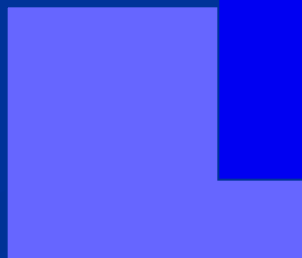
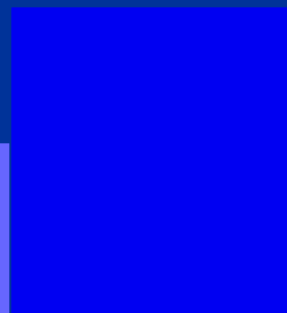
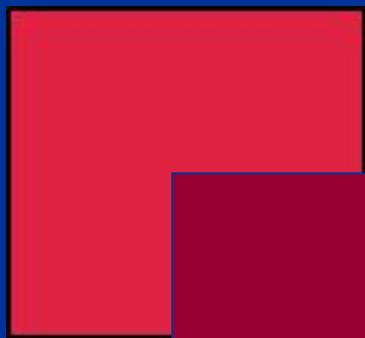
Сюжетная роспись



Сюжетная роспись



Все элементы узоров городецких мастеров выполнены розовыми, синими, голубыми, зелеными и черными красками на фоне цвета охра (под цвет дерева).



Практическое выполнение задания

Выполните эскиз одного из предметов быта: разделочной доски, коробочки, подставки по чайник, игрушки-каталки и т. п.











