



ГБОУ СПО РС(Я)  
Якутский медицинский колледж

ЛЕКЦИЯ №1  
Введение.  
Учение о болезни

Составила: преподаватель  
УД «Основы патологии»  
Алексеева Елена Геннадиевна





«Каждый патологоанатом должен научиться видеть в трупе жизнь, должен уметь проецировать наблюдаемые в трупе картины и их прижизненное состояние, уметь оживлять и динамизировать в своем сознании трупную статику. Этим самым он втягивается в клинику, привыкает клинически оценивать изменения, найденные на трупе..., он ведет свое исследование в тесном соприкосновении с вопросами практической медицины, а свои выводы сопоставляет с клиникой изучаемого страдания».

***А. И. Абрикосов(1948)***



«Патологическая анатомия – это наука, предметом изучения которого являются морфологические изменения органов, тканей, клеток, ультраструктур при заболеваниях, а также непосредственные причины смерти, объектами изучения которой являются трупы лиц, умерших от болезней, биоптаты, операционный материал, органы и ткани экспериментальных животных, изучаемых посредством основного морфологического метода исследования с учетом клинических данных»

К.Г. Башарин, 1995 г.

- Патология от греч. «pathos», «logos» - наука, изучающая закономерность развития, возникновения и завершения болезней. Предметом исследования является больной организм. Патология основывается на патологической анатомии и патологической физиологии.

Включает в себя 2 раздела:

Общая патология, изучает типовые патологические процессы, лежащие в основе болезней:

- Дистрофия
- Некроз
- Атрофия
- Нарушения кровообращения
- Нарушения лимфообращения
- Воспаление
- Аллергия
- Лихорадка
- КПР компенсаторно - приспособительные реакции

Частная патология изучает конкретные болезни.  
Патология раскрывает сущность болезни.

### Методы патологической анатомии:

- Вскрытие трупов или аутопсия.
- Прижизненное исследование кусочков органов больного называется биопсия: операционный материал.
- Эксперименты на животных.

**Основная задача патологической анатомии** – улучшение лечебного дела и прижизненной диагностики заболевания, что достигается:

- Определением характера патологического процесса на операционном и биологическом материале;
- Выявлением на секционном, операционном и биопсийном материале острозаразных заболеваний;
- Установлением причины и механизма смерти больного с выявлением природы и происхождения заболевания;
- Повышением квалификации врачей путем совместного обсуждения результатов вскрытий и гистологических исследований;
- Анализом качества диагностической и лечебной работы совместно с клиницистами путем сопоставления клинического и патологоанатомического диагнозов;



- **Морфогенез (морфо – форма)** – последовательное изменение морфологических проявлений в органах и тканях при заболеваниях.
- **Патоморфоз** – изменения клинико-морфологической картины болезни под влиянием внутренних и внешних факторов.
- **Естественный патоморфоз** - связанный с изменением условий жизни.
- **Терапевтический патоморфоз** – в результате лечения.

# Здоровье и болезнь

- Здоровье и Болезнь - эти 2 состояния, в которых может находиться организм и которое в течение жизни много раз меняются.
- **Здоровье** – это состояние полного физического, духовного и социального благополучия.
- **Болезнь** – это расстройство, нарушение нормальной жизнедеятельности организма.

В понятие болезни входят:

- *Патологический процесс* – это совокупность расстройств, строения и функции органов.
- *Патологическое состояние* – это итог патологического процесса.
- *Патологическая реакция* – это конкретная форма нарушенной деятельности организма.

# Причины и механизмы развития болезней.

Этиология – это учение о причинах и условиях возникновения болезней.

Развитию болезней способствуют:

- Исходное состояние организма.
- Степень патогенности возбудителя.
- Сопутствующие условия.

Патогенез - изучает механизмы развития и течения болезней.

Симптомы и диагноз болезни.

- При каждой болезни имеются характерные для нее клинические проявления.

**Симптом – это характерный признак  
болезни**

# Различаем симптомы:

- Субъективные (предъявляет больной).
- Объективные (выявляет врач).
- Совокупность симптомов, свойственных одной определенной болезни называют симптомокомплексом или синдромом.



Диагноз – это краткое заключение врача  
о сущности характере болезни,  
выражается в кратком определении в  
общепринятом форме.

# Периоды и течение болезней.

- Скрытый или латентный, а при инфекционных болезнях – инкубационный период.
- Продромальный – это период предвестников болезни.
- Период разгара болезни. Появляются симптомы болезней.
- Исход болезни (экзитус):
- Выздоровление: полное и неполное
- Переход болезни в хроническую форму.
- Летальный.

# Стадии смерти:

- Агония
- Клиническая смерть
- Биологическая смерть называется истинной смертью.

Оживлением занимаются врачи-  
реаниматологи.

# Виды смерти

Различают смерть:

- Естественную
- Патологическую. Она бывает ненасильственная и насильственная.
- Внезапная или скоропостижная – это смерть от заболевания в течение 1-2-х часов от начала болезни (инфаркт миокарда).

# Признаки смерти (посмертные изменения)

- Охлаждение трупа до  $t^0$  окружающей среды.
- Высыхание кожи и слизистых.
- Трупное окоченение.
- Свертывание крови в полостях сердца и крупных сосудах.
- Трупные пятна.
- Трупное разложение.

# Эхинококковая киста легкого





# Эхинококкоз печени



# Дифиллоботриоз (глистная инвазия)





# Мозговая грыжа

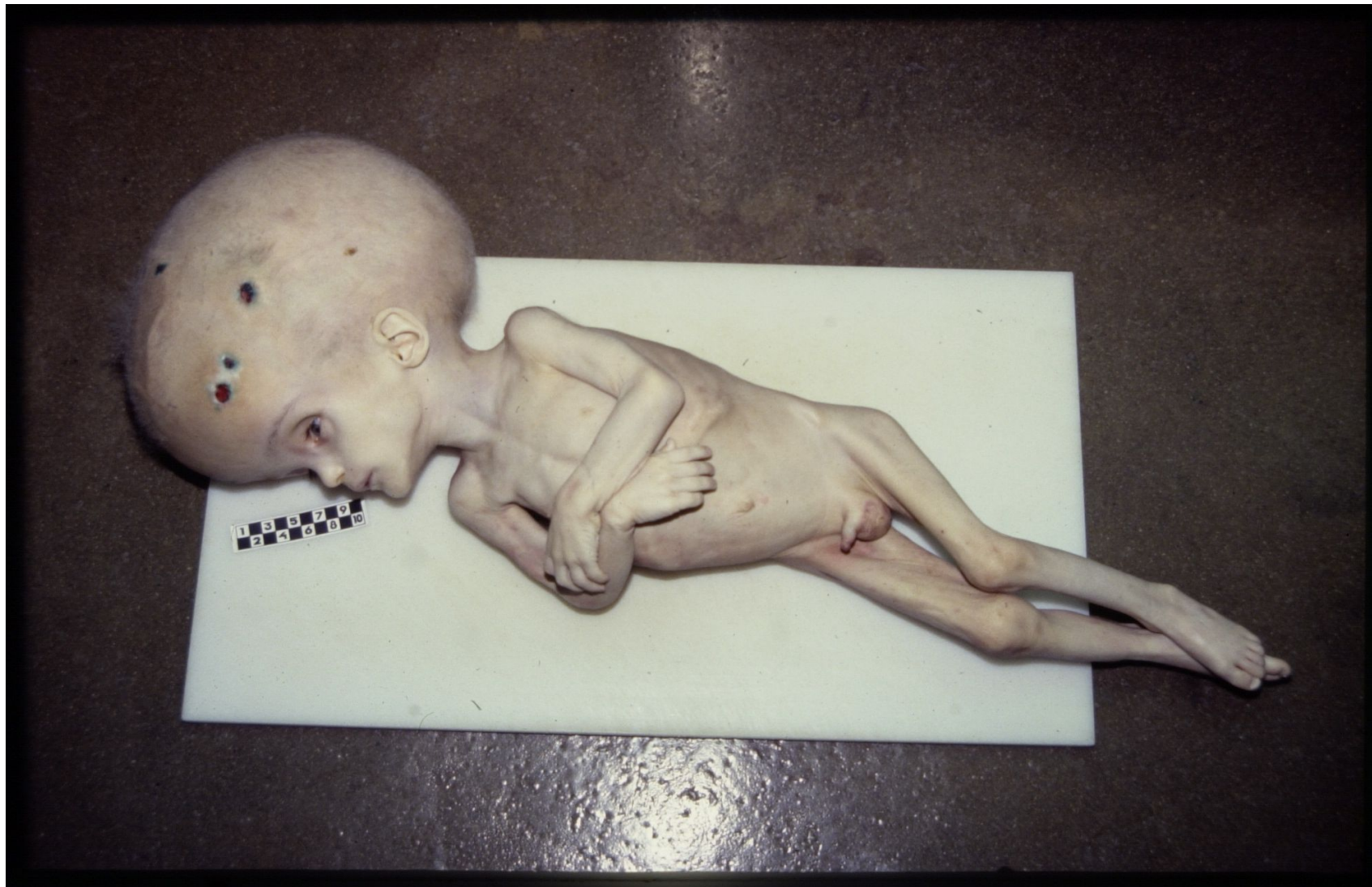


# Гидроцефалия





# Гидроцефалия



# Анэнцефалия





Спасибо за внимание