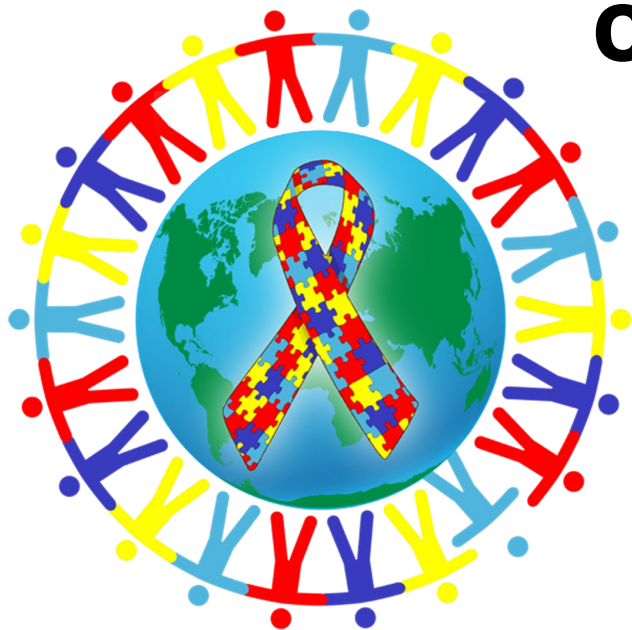


# **Аутизм.**

## **Организация коррекционно-педагогической помощи детям с аутизмом**



**Подготовили:**  
Алланазарова Шаходат  
Гадеева Регина  
Двинских Мария  
Шайдуллина Лилия  
Группа 17.1-715



# Что такое аутизм ?

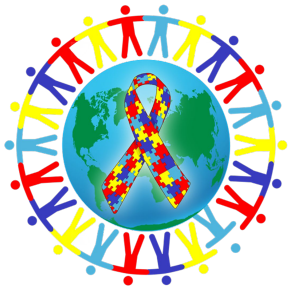
- **Аутизм** – нарушение психического развития, сопровождающееся дефицитом социальных взаимодействий, затруднением взаимного контакта при общении с другими людьми, повторяющимися действиями и ограничением интересов.
- Современное изучение детского аутизма и связанных с ним проблем началось в 1943 году после того, как **Лео Каннер** опубликовал работу «Аутистические расстройства аффективного контакта».





# Определения аутизма

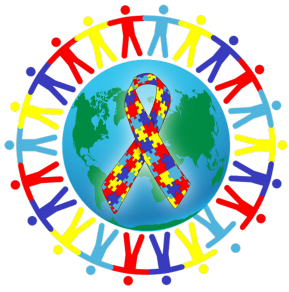
- Термин «**аутизм**»(от греческого autos - "сам") в 1912 г. ввел швейцарский психиатр Э. Блейлер.
- **Аутизм** - явная необщительность, стремление уйти от контактов, жить в своем собственном мире (Никольская)
- Отрыв от реальности, уход в себя, отсутствие или парадоксальность реакций на внешние воздействия, пассивность и сверххранимость в контактах со средой (К.С.Лебединская)
- Аутизм, таким образом, рассматривался как болезненная форма психологической самоизоляции, как уход от внешнего мира в автономный мир внутренних переживаний.



# Причины возникновения аутизма

- генные модификации,
- органические поражения ЦНС (энцефалит, аномальное развитие отделов мозга),
- гормональные сбои, нарушение обмена веществ,
- воздействие вирусных и бактериальных инфекций,
- ртутное отравление (в том числе при вакцинации ребенка),
- чрезмерное употребление антибиотиков,
- химическое воздействие на организм матери в период беременности





# Основные характеристики аутичного ребенка По Л.Каннеру:

- неспособность устанавливать отношения с людьми с начала жизни;
- отгороженность от внешнего мира, что проявляется в игнорировании раздражителей до тех пор, пока они не стали болезненными;
- недостаточность коммуникативной речи, эхолалии, крайняя буквальность в использовании слов;
- блестящая механическая память;
- извращенное использование личных местоимений;
- резкий страх определенных громких звуков и движущихся объектов;
- монотонное повторение звуков и движений;
- страх изменений в обстановке;
- монотонные механические игры с неигровыми предметами;
- впечатление хорошего интеллекта благодаря успешности в отдельных навыках и умному выражению лица;





# Признаки аутизма по Л. Каннеру:

- **1) Аутизм с аутистическими переживаниями:**  
Пределное одиночество ребенка, снижение способности к установлению эмоционального контакта, коммуникации и социальному развитию, трудности установления глазного контакта, взаимодействия взглядом, мимикой, жестом, интонацией.
- **2) Стереотипное, однообразное поведение с элементами одержимости:**  
Связанно со стремлением сохранить постоянные, привычные условия жизни; сопротивление малейшим изменениям в обстановке, порядке жизни, страх перед ними; поглощенность однообразными действиями - моторными и речевыми.
- **3) Своеобразные нарушения речевого развития.**  
Особая характерная задержка и нарушение развития речи, прежде всего - ее коммуникативной функции. (эхолалии, непонимание местоимений)





# Статистика

- В 2000 году распространенность аутизма составляла 5-26 случаев на 10 тысяч детского населения. Но уже в 2005-м в среднем на 250-300 новорожденных приходился один аутист.
- Исследования Всемирной организации аутизма показали, что в 2008 году один случай аутизма приходился на 150 детей.
- В 2016 году каждый 88-й ребенок в США болел аутизмом. Согласно европейским данным, количество людей с таким диагнозом составляет примерно 1% населения страны.
- В России такой статистики не ведется.





# Организация коррекционно-педагогической помощи детям-аутам

## • Оперантное обучение (поведенческая терапия)

Основоположник - **Б.Ф. Скиннер**. Создание внешних условий, формирующих желаемое поведение. Работа с детьми направлена на социально-бытовую адаптацию, речевое развитие, овладение учебными предметами, формирование производственных навыков. Обучение носит индивидуальный характер.



## 1) формирование поведения ребенка с аутизмом:

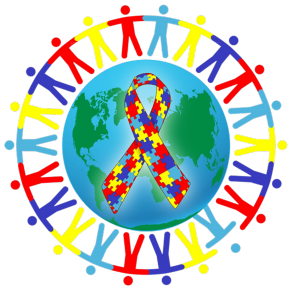
- стимулирование и развитие речи;
- помощь в формировании речевых коммуникаций;
- помощь в специальных взаимодействиях и коммуникациях.

## 2) устранение тех или иных типов поведенческих реакций.

- устранение саморазрушающего поведения







# Организация коррекционно-педагогической помощи детям-аутам

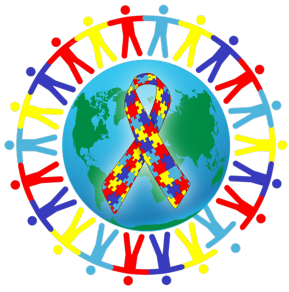
- **АВА терапия (метод прикладного анализа поведения).** Впервые был использован доктором **Иваром Ловаасом** (IvarLovaas) и его коллегами из Калифорнийского университета в 1963 году
- Это интенсивная обучающая программа, которая основывается на поведенческих технологиях и методах обучения.
- При этом подходе все сложные навыки, включая речь, творческую игру, умение смотреть в глаза и другие, разбиваются на мелкие блоки - действия. Каждое действие разучивается с ребенком отдельно, затем действия соединяются в цепь, образуя сложное действие.
- **TEACCH- программа.**
- Treatment and Education for Autistic and related Communication handicapped Children (терапия и обучение аутистичных и имеющих коммуникационные нарушения детей).
- Комплексная государственная программа в штате Северная Каролина (США). Начала разрабатываться Эриком Шоплером. Сейчас широко используется в мире .
- Создание соответствующих особенностям аутичного ребенка условий существования; развитие невербальной коммуникации; формирование элементарных социально-бытовых навыков, четкого структурирования пространства и времени (через различные формы расписаний, дневники), опора на визуализацию.



# Возможности развития и социализации аутичных детей

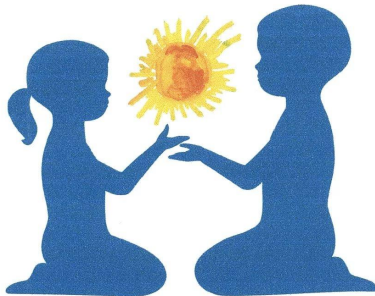
- Во многих странах Западной Европы и США система помощи аутичным детям существует более 30 лет.
- **Первая в мире школа для аутичных детей — Sofienskole** — начала функционировать в Дании в 1920 г. В организации этой помощи в настоящее время принимают прямое участие Министерство образования и Министерство социальной защиты страны, в ведении которых находится знаменитый Центр аутизма (в 2002 году в нем находились 37 воспитанников от 3 до 20 лет, 15 воспитанников старше 18 лет). В составе Центра находятся два дома – интерната для лиц с различной степенью адаптации, ферма, мастерские. Все остальные учреждения, оказывающие помощь аутичным детям, находятся в подчинении 11 округов Дании.





# Возможности развития и социализации аутичных детей

- В других странах Европы и в Америке помощь аутичным детям оказывается частными специальными учреждениями, общественными организациями, объединяющими родителей. Применяются различные методические подходы и программы.
- **Определяющие факторы:**
  - тяжесть, глубина аутистических расстройств;
  - ранняя диагностика;
  - более раннее начало специализированной коррекции, ее комплексный медико-психолого-педагогический характер;
  - адекватный и гибкий подход к выбору методов коррекционной работы, ее последовательность, продолженность, достаточный объем;
  - единство усилий специалистов и семьи.





# Социализация аутичных детей

- **Социализация детей с аутизмом** — это многогранный процесс усвоения опыта общественной жизни. Социализация включаете себя основные нормы человеческих отношений, социальных норм поведения, видов деятельности, форм общения. Учитывая разнообразие аутистических расстройств у детей и их проявлений, необходим комплексный подход к процессу социализации. Социализация детей с аутизмом на ранних этапах их развития в значительной степени зависит от согласованности действий членов семьи, реализуемых ими стилей и методов семейного воспитания. При выборе подходов к воспитанию ребенка родители должны правильно ориентироваться в особенностях его психического развития, его потребностях, интересах, причинах дезадаптивных форм поведения.
- Очень важным для адаптации ребенка с аутизмом в условиях семьи является соблюдение четкого распорядка дня. Учитывая то, что у детей с аутизмом наблюдается выраженная склонность к постоянству любое изменение режима дня оказывает негативное влияние на его поведение.





# Статистика

- По данным Института коррекционной педагогики , при своевременной правильной коррекционной работе **60%** аутичных детей получают возможность учиться по программе массовой школы, **30%** — по программе специальной школы того или иного из существующих типов и **10%** адаптируются в условиях семьи.
- В тех случаях, когда коррекция не проводится, **75%** вообще социально не адаптируются, **22—23%** адаптируются относительно (нуждаются в постоянной опеке) и лишь **2—3%** достигают удовлетворительного уровня социальной адаптации



# Направления работы с детьми с синдромом РДА в России:

- **1.** Понимание основных потребностей ребенка.
- **2.** Преодоление негативных форм поведения ребенка (агрессии, аутоагрессии, аффективных реакций и пр.).
- **3.** Формирование у детей элементарных навыков гигиены, приема пищи, опрятности.





# Заключение

- **Аутизм** – тяжелое нарушение психического развития, при котором, прежде всего, страдает способность к общению, социальному взаимодействию. Поведение детей с аутизмом характеризуется также стереотипностью (от многократного повторения элементарных движений, таких, как потряхивания руками или подпрыгивания, до сложных ритуалов) и нередко деструктивностью (агрессия, самоповреждение, крики, негативизм и др.)
- Среди психолого-педагогических методических подходов к коррекции аутизма наиболее эффективными являются эмоционально-уровневый подход, анализ поведения и сенсорная интеграция.
- Без специализированного обучения более 90% детей с аутизмом и сходными с ним расстройствами обречены на тяжелую психическую инвалидность, тогда как при своевременной и адекватной коррекции до 60% получают возможность учиться по школьной программе, а в условиях семьи могут быть адаптированы практически все.



Спасибо за внимание!

