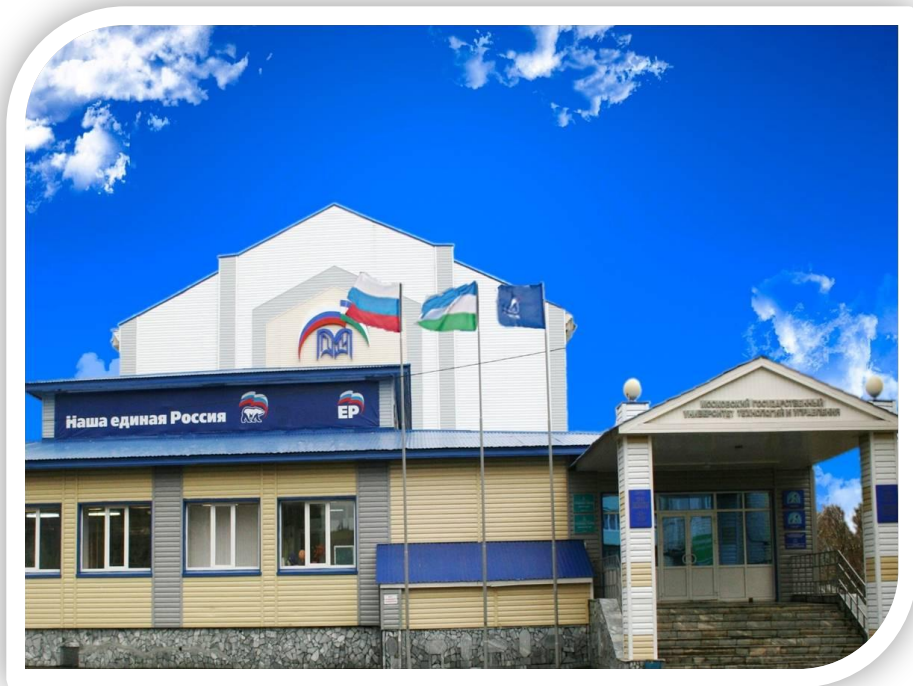




**Башкирский институт технологий и управления  
(филиал) ФГБОУ ВО «Московский  
государственный университет технологий и  
управления им. К.Г. Разумовского  
(Первый казачий университет)»**



**Лицензия №1125 от 10 ноября 2014 г.**

**Государственная аккредитация №1505 от 29 октября 2015 г.**

# 10 причин, почему нужно поступать к нам:

- Мы первый технологический ВУЗ в регионе!
- Диплом Московского государственного университета технологий и управления!
- Качество, проверенное временем, выпущено более 10000 студентов!
- БИТУ занимает высокие позиции в различных рейтингах!
- Высокопрофессиональный педагогический коллектив!
- 80% преподавателей имеют степень доктора и кандидата наук!
- Современная материально-техническая база!
- Яркая студенческая жизнь!
- Активная научно-исследовательская деятельность!
- Содействие трудоустройству выпускников!





# Формы и сроки обучения

**Очная форма обучения: диплом бакалавра**

**Срок обучения: 4 года**

**Очно-заочная форма обучения: диплом бакалавра**

**Срок обучения: 4,5 года**

**Заочная форма обучения: диплом бакалавра**

**Срок обучения: 4,5 года**

*При подаче заявления поступающий предоставляет:*

- документ, удостоверяющий личность, гражданство;
- документ установленного образца о среднем (полном) общем образовании, или документ установленного образца о среднем профессиональном или начальном профессиональном образовании (в котором есть запись о получении среднего (полного) общего образования);
- 4 фотографии размером 3×4;
- медицинская справка формы 086/У для очной формы обучения и технологического направления.





# Где предстоит работать

- промышленные предприятия всех отраслей,
- предприятия коммунальной электроэнергетики,
- проектные, исследовательские, монтажные и пуско-наладочные организации,
- предприятия и организации агропромышленного комплекса, транспорта, связи.





# Кем предстоит работать

- **руководитель компании,**
- **инженер промышленного предприятия, городской электросети,**
- **инженер-наладчик,**
- **инженер-программист,**
- **сервисный инженер АСУ,**
- **инженер-проектировщик,**
- **начальник отдела АСУ и службы КИП и А,**
- **главный инженер,**
- **руководитель компании в области автоматизации.**







## Процесс обучения и все виды практик

проводятся в лабораториях, оборудованных современными техническими, программными средствами автоматизации отечественных и зарубежных фирм **«SIEMENS»**, **«Schneider Electric»**, **«Метакон»**, а также физическими моделями ТИПОВЫХ ТЕХНОЛОГИЧЕСКИХ





# 27.03.04 Управление в технических системах

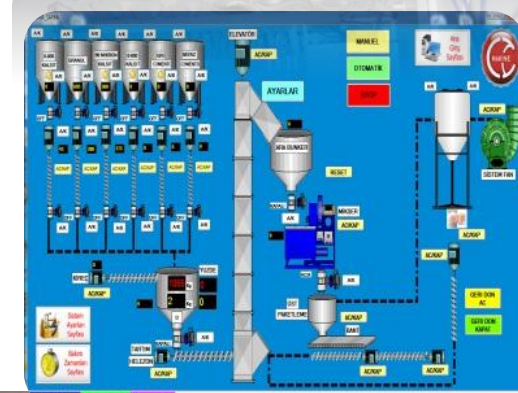
## Вступительные испытания:

Для лиц имеющих документ  
установленного образца о среднем  
(полном) общем образовании  
результаты ЕГЭ по предметам:

**Математика (профиль)**  
**Русский язык**  
**Физика**

Для лиц имеющих документ  
установленного образца о среднем  
профессиональном образовании  
внутренние вступительные экзамены  
по предметам:

**Математика**  
**Русский язык**  
**Физика**





# Область профессиональной деятельности

- Проектирование, исследование, производство и эксплуатация систем и средств управления в промышленной и оборонной отраслях, в экономике, на транспорте, в сельском хозяйстве, медицине;
- Создание современных программных и аппаратных средств исследования и проектирования, контроля, технического диагностирования и промышленных испытаний систем автоматического и автоматизированного управления.





# Кем предстоит работать

- **руководитель  
инжиниринговой компании,**
- **сервисный инженер АСУ и  
САУ ,**
- **инженер на промышленных  
предприятиях  
нефтехимического,  
агропромышленного,  
оборонного комплексов ,**
- **инженер-наладчик ,**
- **инженер-программист,**
- **инженер-проектировщик.**





## Процесс обучения и все виды практик

проводятся в лабораториях,  
оборудованных современными  
техническими, программными  
средствами автоматизации  
отечественных и зарубежных  
фирм **«SIEMENS»**, **«Schneider  
Electric»**, **«Метакон»**,  
а также физическими моделями  
ТИПОВЫХ ТЕХНОЛОГИЧЕСКИХ







**15.03.02**

# **Технологические машины и оборудование**

## **Вступительные испытания:**

Для лиц имеющих документ установленного образца о среднем (полном) общем образовании результаты ЕГЭ по предметам:

**Математика (профиль)  
Русский язык  
Физика**

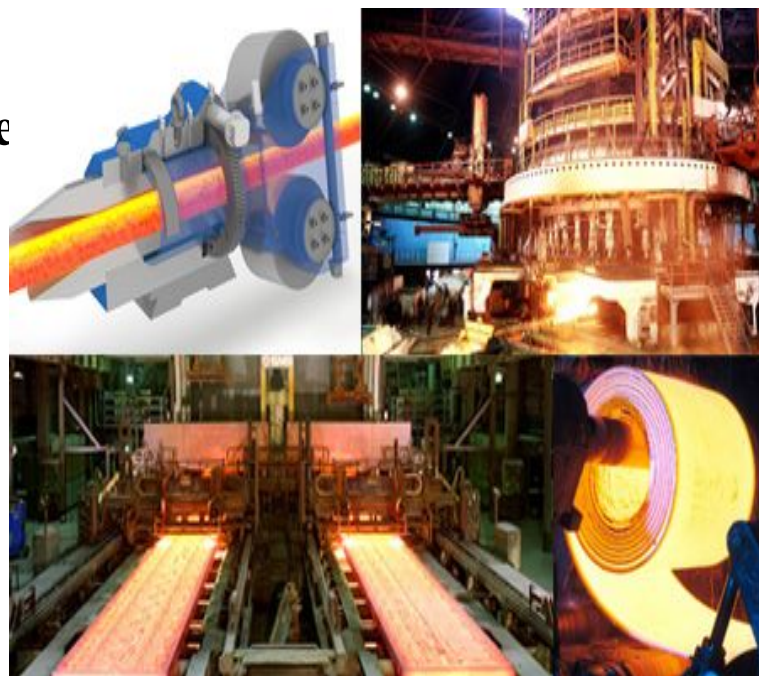
Для лиц имеющих документ установленного образца о среднем профессиональном образовании внутренние вступительные экзамены по предметам:

**Математика  
Русский язык  
Физика**



# Где предстоит работать

- профильные НИИ,
- конструкторские и проектные бюро,
- машиностроительные предприятия,
- механические службы производственных предприятий,
- организации, осуществляющие контроль за техническим состоянием (Ростехнадзор)







# Кем предстоит работать

- руководители компании,
- инженеры различной категории,
- аппаратчики,
- операторы сложных машин и систем,
- инженер по технике безопасности,
- инженер по контролю качества на производстве,
- проектировщик,
- монтажник промышленного оборудования,
- конструктор,
- механик,
- слесарь,
- технолог и другие.



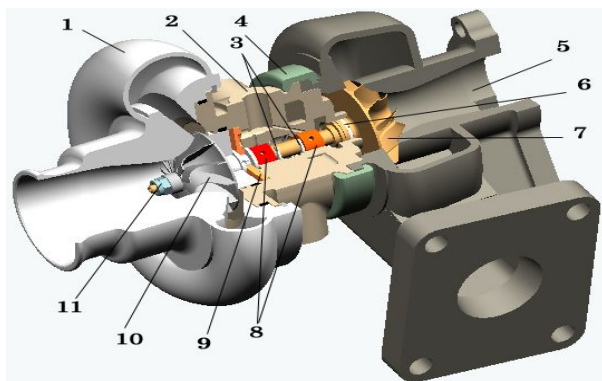




# Процесс обучения и все виды практик

*Лаборатории оснащены современным оборудованием и стендами, позволяющими изучать технологические процессы. Все основные дисциплины имеют компьютерное обеспечение: персональные компьютеры, базы данных, программное обеспечение, виртуальные лабораторные практикумы, локальные сети и выход в Интернет.*

*Студенты в обязательном порядке проходят учебную и производственную практики, которые могут проводиться в организациях, на кафедрах или в лабораториях вуза.*





# Процесс обучения в области разработки и внедрения программного обеспечения

Разработка конфигураций на платформе «1С: Предприятие».



Разработка интерактивных Web – приложений, с использованием СУБД MySQL, PHP, HTML, CSS.

Разработка АИС с использованием объектно-ориентированных сред программирования: Delphi, Visual Studio и др.



Разработка приложений для мобильных устройств на платформе Android

Настройка и регламентное обслуживание на объектах программно-технических комплексов систем автоматизации и управления.

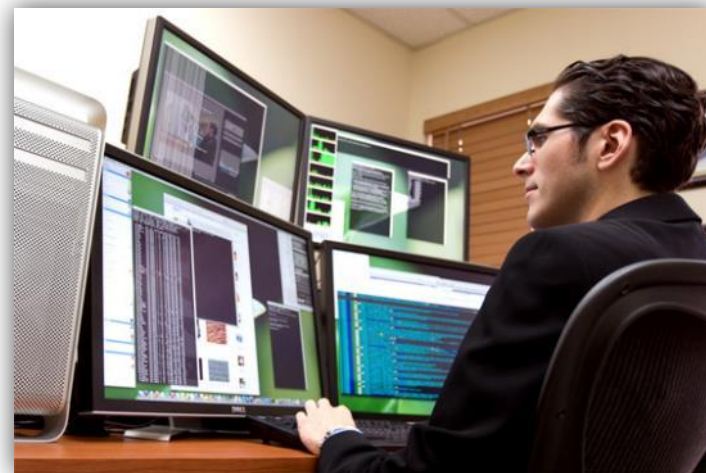






# Области профессиональной деятельности

- **руководитель компании,**
- **инженер;**
- **инженер-программист (программист);**
- **инженер-электроник (электроник);**
- **инженер по автоматизированным системам управления;**
- **и другие должности, соответствующие его квалификации.**





# Направление подготовки бакалавров 27.03.05 Инноватика

## Вступительные испытания:

Для лиц, имеющих документ  
установленного образца о  
среднем (полном) общем  
образовании, результаты ЕГЭ  
по предметам:

**Математика (профиль)**  
**Русский язык**  
**Информатика**

Для лиц, имеющих документ  
установленного образца о среднем  
профессиональном образовании,  
внутренние вступительные экзамены  
по предметам:

**Математика**  
**Русский язык**  
**Информатика**



# Области профессиональной деятельности

- **руководитель компании;**
- **руководитель торгового направления;**
- **руководитель проектов;**
- **директор по маркетингу;**
- **директор по развитию;**
- **финансовый аналитик;**
- **руководитель отдела стратегического планирования и координации;**
- **руководитель отдела информационных систем;**
- **индивидуальный предприниматель.**





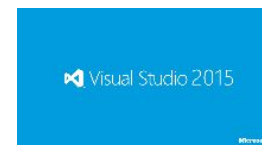
# Процесс обучения в области разработки и внедрения программного обеспечения

Разработка конфигураций на платформе «1С: Предприятие».



Разработка интерактивных Web – приложений, с использованием СУБД MySQL, PHP, HTML, CSS.

Разработка АИС с использованием объектно-ориентированных сред программирования: Delphi, Visual Studio и др.



Разработка приложений для мобильных устройств на платформе Android

Настройка и регламентное обслуживание на объектах программно-технических комплексов систем автоматизации и управления.



**МЫ ЖДЕМ ВАС ПО АДРЕСУ:  
РЕСПУБЛИКА БАШКОРТОСТАН,  
г. МЕЛЕУЗ, ул. СМОЛЕНСКАЯ, Д.34**

**Башкирский институт технологий и управления  
(филиал) ФГБОУ ВО «Московский  
государственный университет технологий и  
управления им. К.Г. Разумовского  
(Первый казачий университет)»**



Контактный тел.: (34764) 3-07-72, 3-17-52  
Сайт: [www.mfmgut.ru](http://www.mfmgut.ru), e-mail: [mail@mfmgut.ru](mailto:mail@mfmgut.ru),