

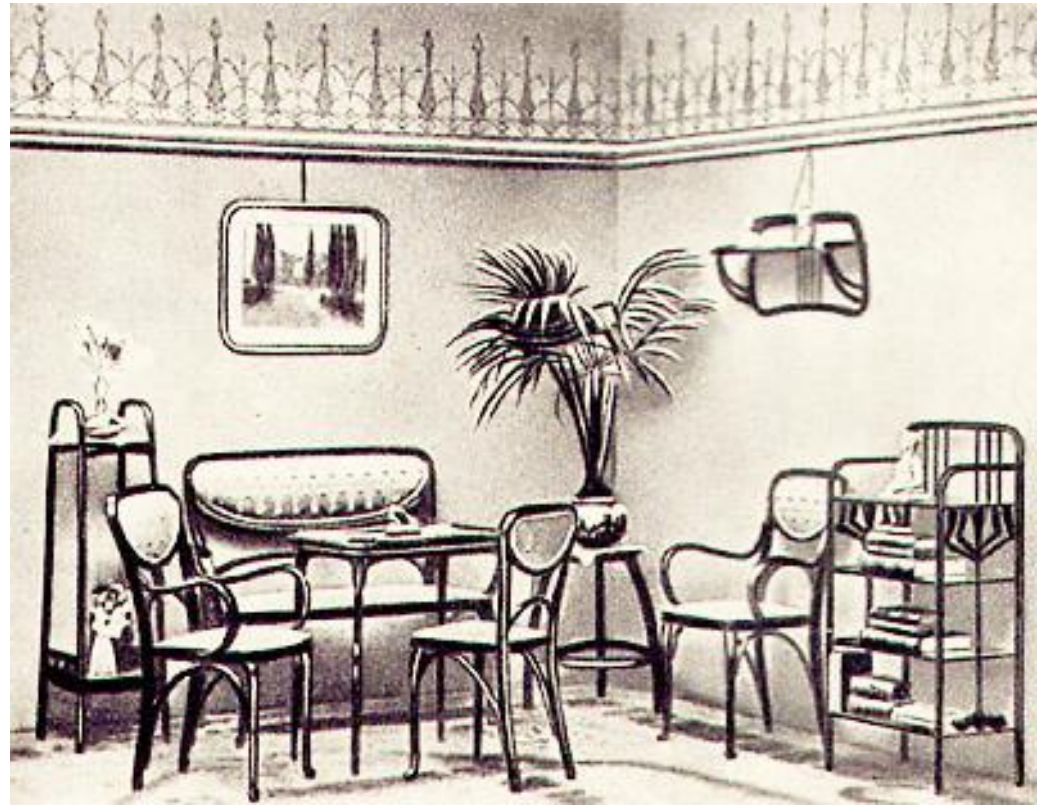
Стили мебели

История мебельного искусства очень тесно взаимосвязана с историей стилей архитектуры и представляет собой целую отрасль декоративного прикладного искусства. В развитии мебельного искусства, в последовательности стилей мебели отразились различные социально-бытовые уклады общества, взаимосвязь с его материальной культурой, общественными взглядами и вкусами. В различные эпохи были созданы разнообразные типы и формы мебели, приемы обработки материала и способы отделки. Стиль в мебели - это общность формы, деталей, совокупность пропорций, рисунка и отделки предмета.

Модерн («ар нуво») (конец XIX - начало XX вв.)

На смену эклектическому реставраторству XIX века приходит культ машины, техники, модных современных материалов. Источниками, вдохновляющими мир форм модерна, были, с одной стороны стилизованные природные орнаменты с преобладанием растительных элементов, а с другой стороны неповторимая по тонкости графика Востока - Японии. Основная концепция - архитектура, интерьер, мебель составляют единый ансамбль, осуществляемый по проектам одного архитектора. Орнамент модерна выступает в органическом единстве с формами. Модерн создал замысловатую систему линейного орнамента, в основу которого легли мотивы сильно стилизованных цветов. Стиль модерн просуществовал недолго, положив конец засилию эклектики и открыл дорогу для современной архитектуры и бытовой вещи. В мебели модерна параллельно развивались две линии: декоративная: капризные формы и контуры природы конструктивная: прямолинейность, ясное построение (функционализм).

Эклектика в архитектуре и изобразительном искусстве представляет собой сочетание разнородных стилевых элементов или произвольный выбор стилистического оформления для зданий или художественных изделий, имеющих качественно иной смысл и назначение.



Функционализм (н. XX вв.)

Функционализм был создан в 20-30г. немецкой школой дизайна Баухаус. Безусловное отрицание излишнего декора. Концепция стиля - «форма определяется функцией». Весь интерьер конструируется по принципу функциональности. Мебель может иметь прямоугольные лаконичные формы или смягченные пропорции, когда кресло в точности повторяет линии спины и рук сидящего. Присутствуют ясные и законченные формы, пластичная гибкость гнуто-выгнутых деталей, нарочито грубоватая текстура обивки.

Авангард, кубизм - разновидности функционализма. Авангард 20-х годов: мебель изысканно простых новых форм, выполнена из очень высокотехнологичных материалов. Мебель общедоступная. Авангард конца XX в.: дорогой претенциозный стиль. Авторский дизайн.



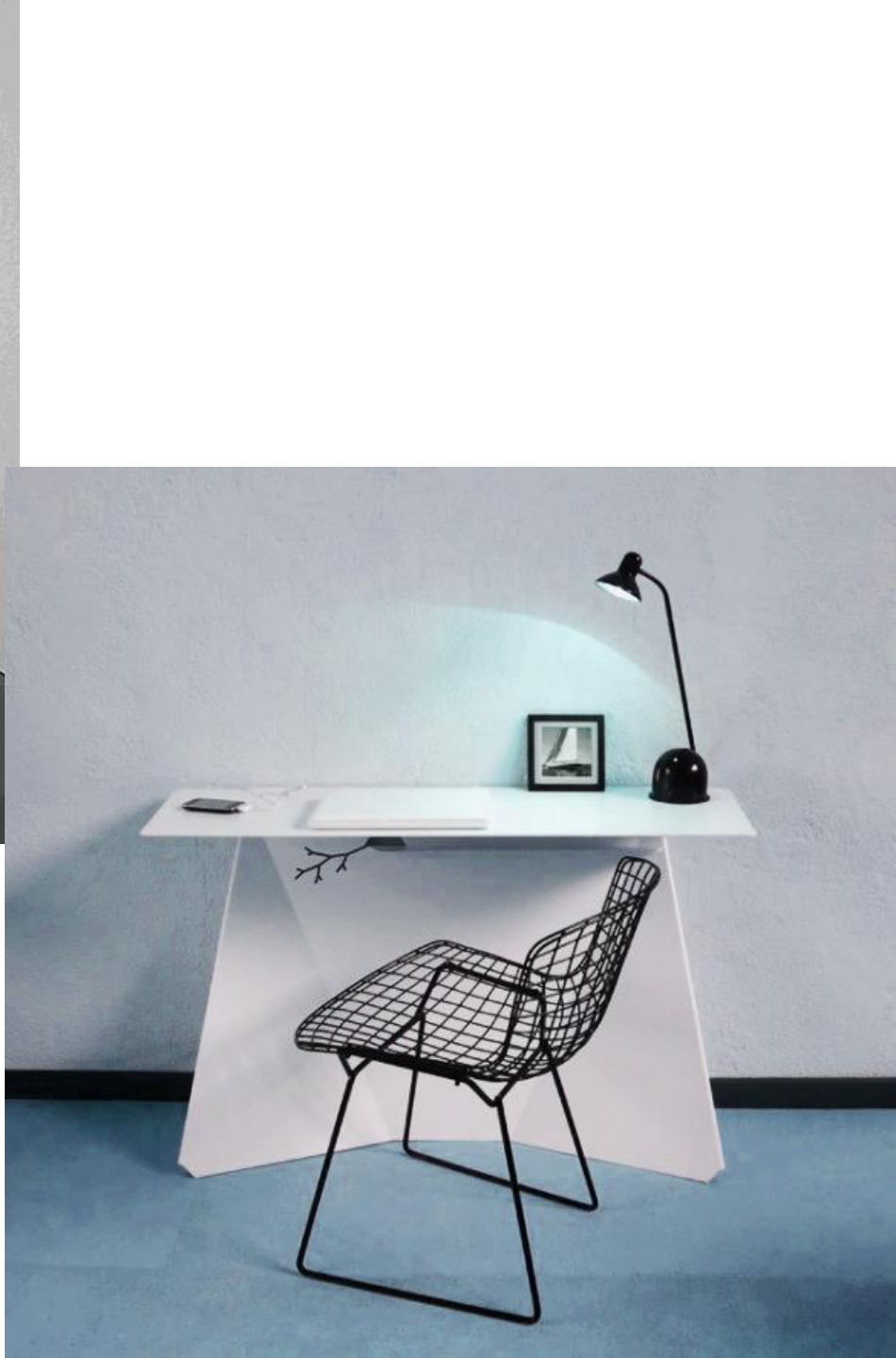
Поп-арт (50-60-е годы).

Ясный и прямой характер новой послевоенной архитектуры требовал новой эстетики. Появляются скульптурные обтекаемые формы из пластика разных ярких расцветок, возникает мебель на одной опоре. Появляется и новая эстетика - эстетика поп-арта. Модели мебели подобны скульптурам. Наличие ярких предметов, оригинальных форм способно оживить любой интерьер. Такая мебель очень технологична и поэтому общедоступна.



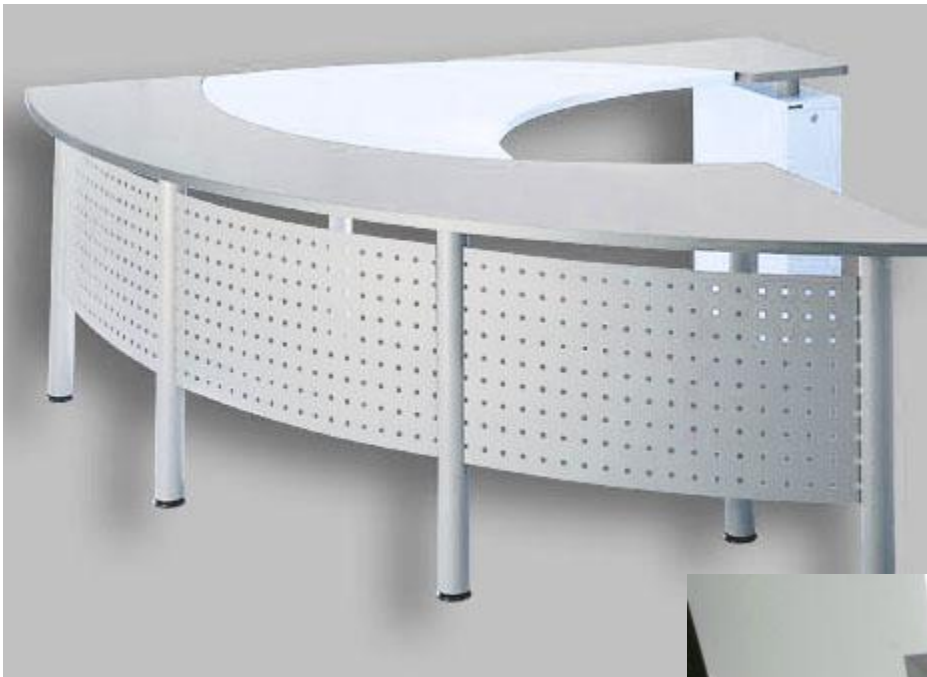
Минимализм (XX в.)

«Мужской» стиль, отсутствие узоров, рисунков, аксессуаров, прямолинейность, простота. Минимализм начала XXI в. - это продолжение функционализма начала XX в. Цвета черные, белые, серые, беж. В минималистическом интерьере есть что-то от кельтской культуры и японской скромности интерьеров, основанной на философии востока. Минимализм это поиск абсолютной формы, стремление к совершенству, лаконичность и сдержанность в интерьере.



Хай-тек (к. XX в.)

Хай-тек - это самый современный стиль. Пропагандирует торжество высоких современных технологий. Эстетика новых технологий и современного материала - стекло, металл, дерево и пластик. Геометрия мебели тщательно выверена. Декор обычно полностью отсутствует. Интерьер в стиле хай-тек напоминает внутреннее убранство космического корабля.



Кантри (деревенский стиль)

Кантри – это имитация сельской мебели, простая керамика, стилизованный деревенский текстиль. Этот стиль представляет собой предметный мир загородного дома прошлого века. Стиль кантри каждой страны имеет свой особенный колорит и оригинальные этнические черты. Скандинавский - дерево некрашеное или белое, трафаретные рисунки, ткань в клетку или полоску. Цвета чистые - яркие и пастельные. Американский - индейские мотивы на преимущественно кожаной обивке. Цвета терракоты, песка, синий, зеленый. Английский - мебель из старой сосны, часто окрашенные в полоску, старая полированная мебель. Стиль элегантности с элементом деревенского простодушия. Французский - ткани с мелким рисунком ярких цветов. Мебель простая, грубоватая. Типичный стул имеет грубые ножки и тростниковое сидение с привязанными мягкими подушками. Русский стиль - интерьер с самоварами и расшитыми рушниками. Во всех этих стилях - ностальгия по деревенскому дому.



Контемпорари (утилитарный, современный)

Контемпорари - в переводе с английского - современный. Мебель массового производства. Девиз контемпорари – это удобство, функциональность, доступность, простота. Стенки, встроенные шкафы, удобная простая мебель - составляющие этого стиля. Контемпорари - очень демократичный стиль, соответствующий нашей жизни. Легко трансформирующаяся, раскладная, модульная мебель вписывается в любую современную квартиру.



Эклектика

Эклектика – это соединение 2-3 стилей, объединенных материалом, одной фактурой. В XIX в. В производстве мебели повторялись и смешивались различные исторических стили (например рококо, ренессанс и прочие) Все это и привело к эклектике - механическому соединению разных стилей, часто противоположных принципов, взглядов, теорий, художественных элементов даже в пределах одного и того же изделия. Эклектизм привлекает своей нестандартностью, но в тоже время органичностью соединений. Современные дизайнеры считают, что появившееся сейчас смешение стилей в нынешнем тысячелетии приобретет черты единого гармоничного направления.





