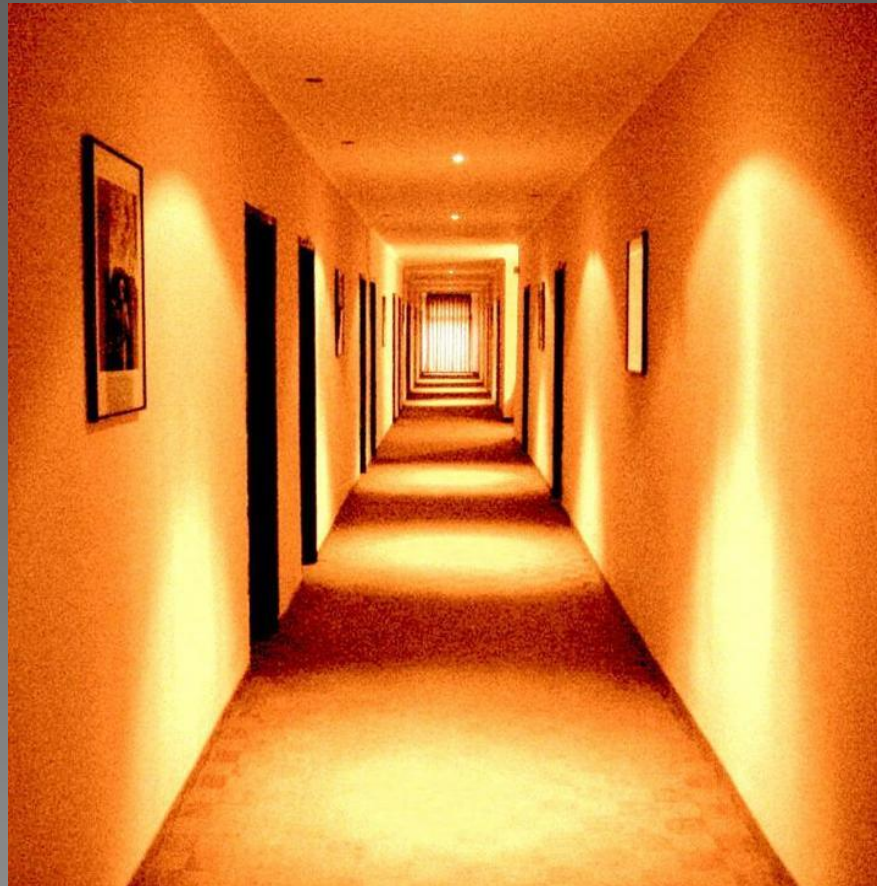


Правила линейной и воздушной перспективы

ПЕРСПЕКТИВА - (фр. perspective, от лат. perspicio — ясно вижу) — системы изображения на плоскости пространства и объемных тел, их пространственной структуры, расположения в пространстве и удаления от наблюдателя.



Линейная перспектива - это закономерное изменение масштабов изображения разноплановых объектов расположенных на плоскости.



Линейная перспектива



Видимый горизонт - это линия, на которой сходятся земля и неба.

Линия горизонта (упрощенный истинный горизонт) - это воображаемая прямая, условно находящаяся в пространстве на уровне глаз наблюдателя.

Линии схода - это линии, образующие края формы объекта с учетом их удаленности от точки наблюдения и показывают положение объекта в перспективе.



ЛИНИЯ ГОРИЗОНТА

Воздушная перспектива - это изменение в цвете и тоне предмета. Воздух редко бывает идеально прозрачным: дым, пыль, водяные пары часто создают дымку, которая изменяет цвет объектов вдалеке. Этот эффект называется воздушной перспективой и находит отражение в трех взаимосвязанных явлениях:



Воздушная перспектива

(изменение цвета предметов)

```
graph TD; A[Воздушная перспектива  
(изменение цвета предметов)] --> B[По светлоте-  
светлые  
темнеют, а  
темные  
светлеют.]; A --> C[По яркости- по  
мере удаления  
яркость снижается]; A --> D[По оттенку цвета-  
по мере удаления  
холодные оттенки  
преобладают];
```

По светлоте-
светлые
темнеют, а
темные
светлеют.

По яркости- по
мере удаления
яркость снижается

По оттенку цвета-
по мере удаления
холодные оттенки
преобладают

АЙВАЗОВСКИЙ

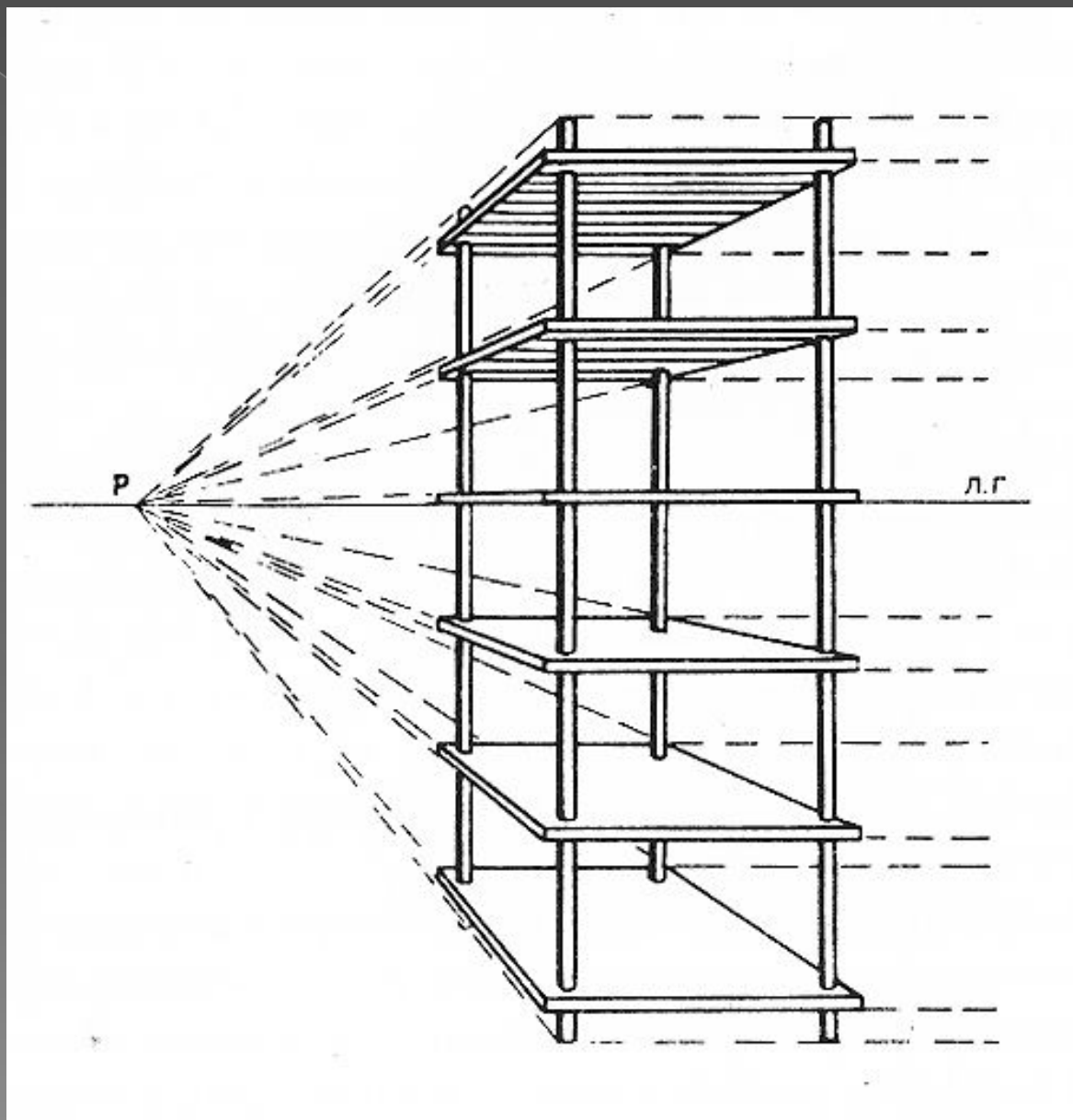




Лера
ученица фотошколы Е. Счастливой



Точка схода - точка, в которой соединяются линии схода.



Шишкин «Рожь»



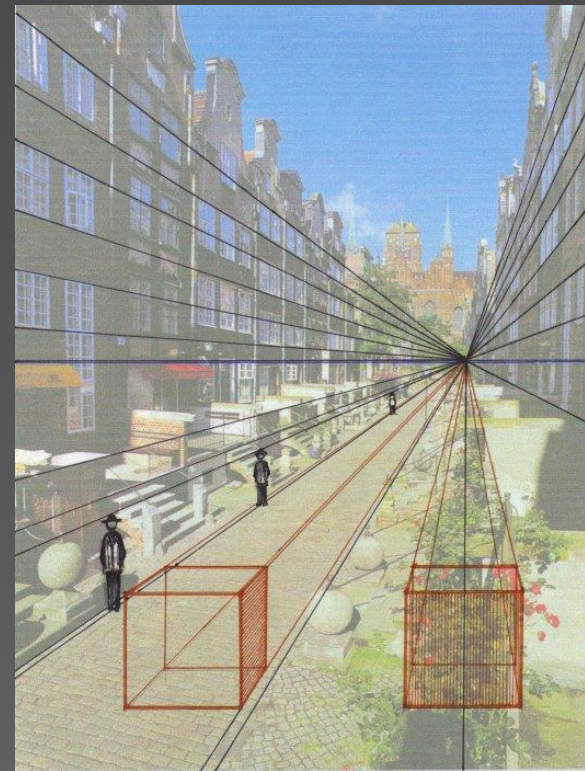




Левитан
«Осенний день.
Сокольники»

Куинджи «Снежные вершины»





А. Грицай «Летний сад».

гото.ua

