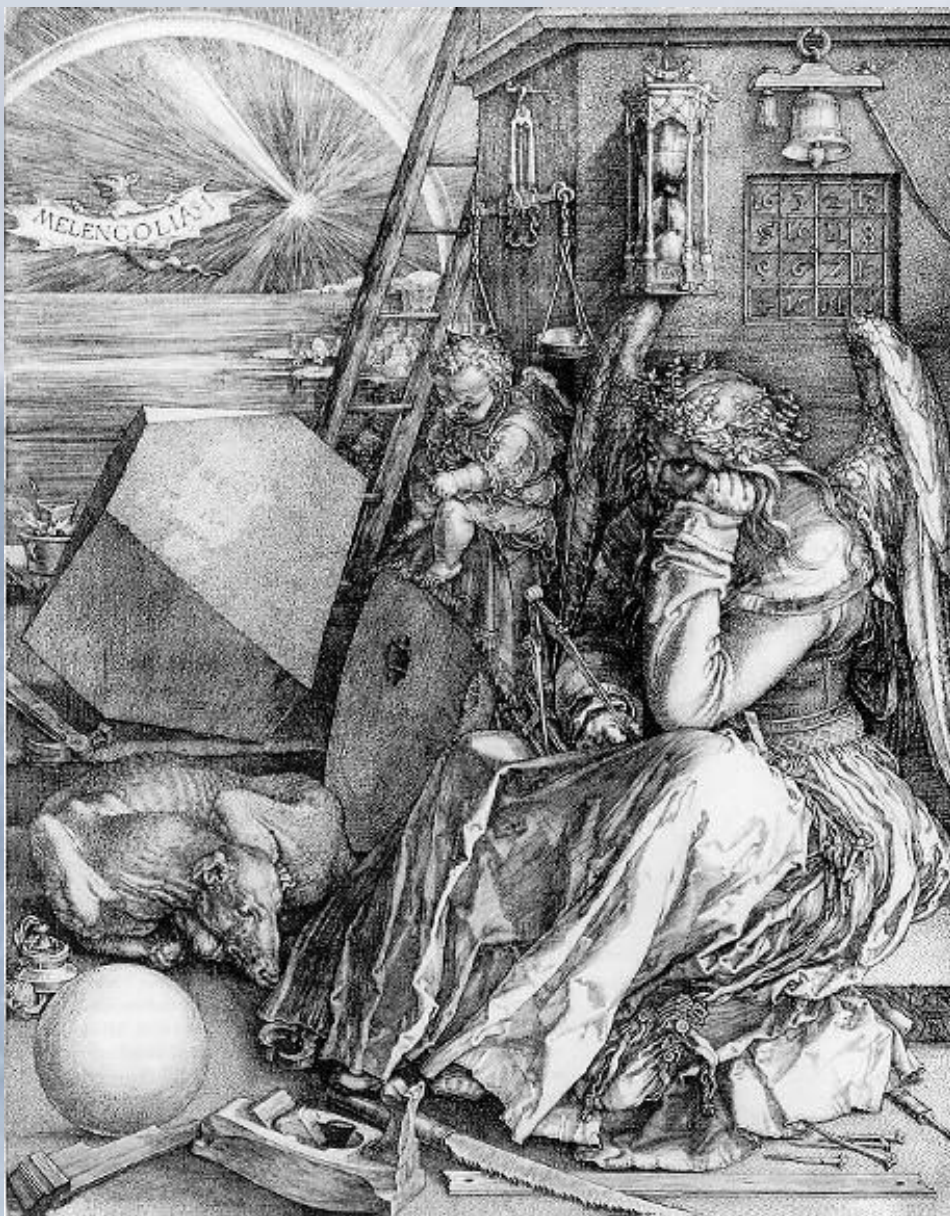


Графика



**«Графика – это искусство
грифеля, искусство
черного и белого, их
контрастов»**

М.Клинггер

А.Дюрер «Меланхолия»

Язык графики



Линия

Пятно

Графика

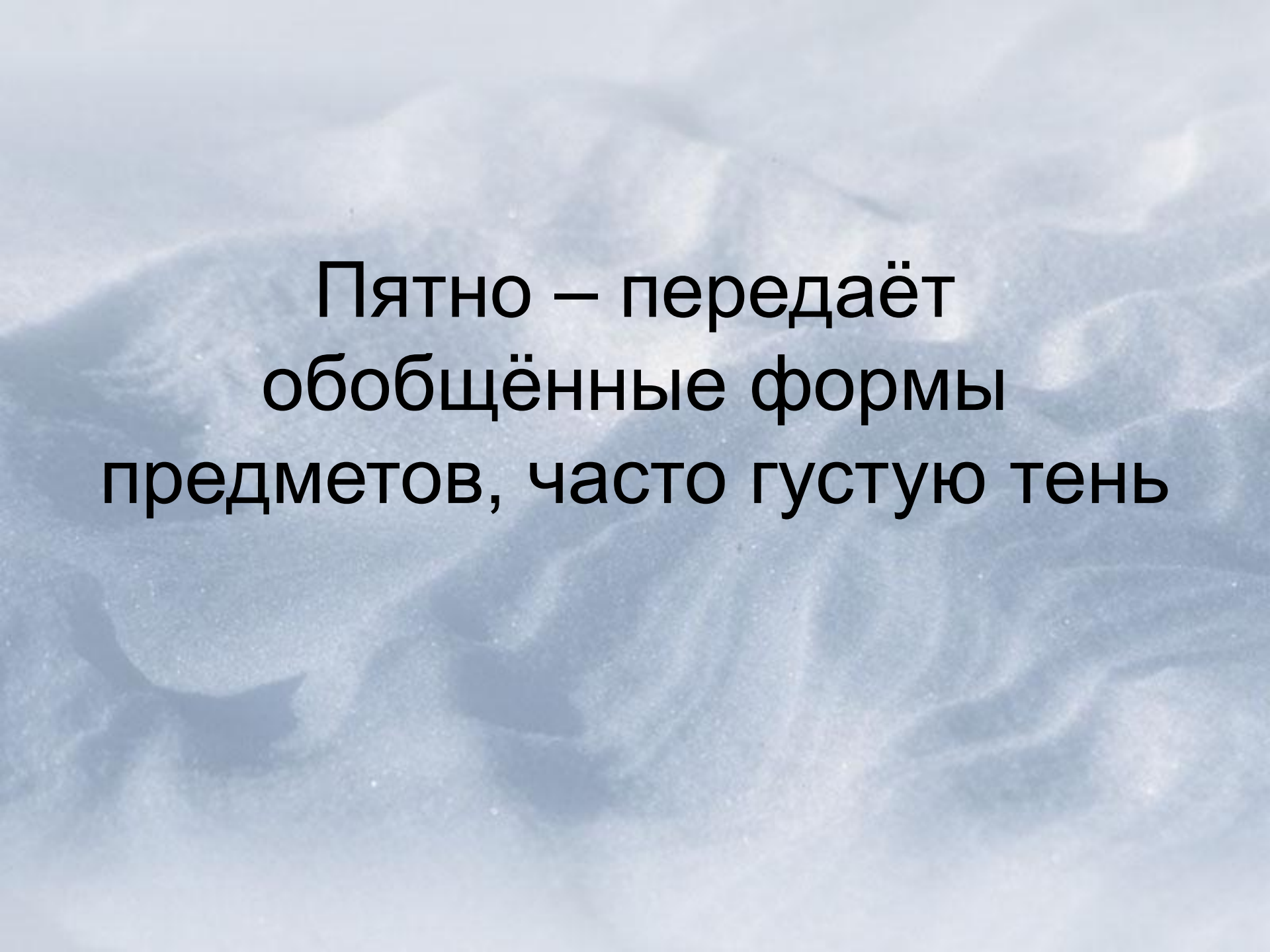


Линия создаёт иллюзию пластической формы

*Характер линии выражает эмоции,
чувства художника*

Линия может быть:

лихой, смелой, строгой, обстоятельной



Пятно – передаёт
обобщённые формы
предметов, часто густую тень



Графика — (от фр.grattior — линейный; от греч.grapho — пишу, рисую) — вид изобразительного искусства, близкий живописи со стороны содержания и формы, но имеющий свои собственные конкретные задачи и художественные возможности.

Графика – это один из видов изобразительного искусства, основным изобразительным средством которого является линия и светотень, а роль цвета ограничена и условна

Основные виды рисунка:

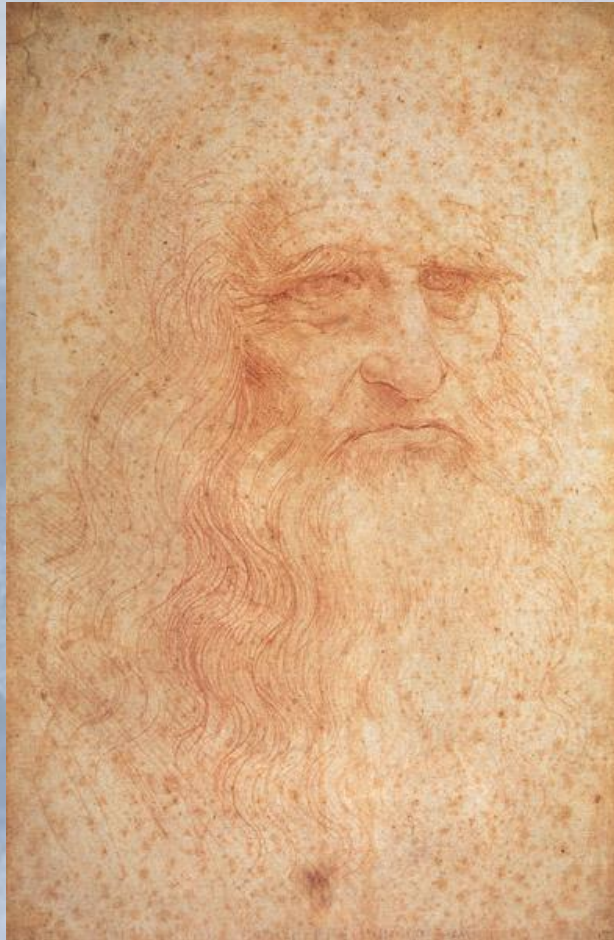
набросок – быстрота исполнения и концентрированное воплощение замысла

эскиз – имеет подготовительный характер

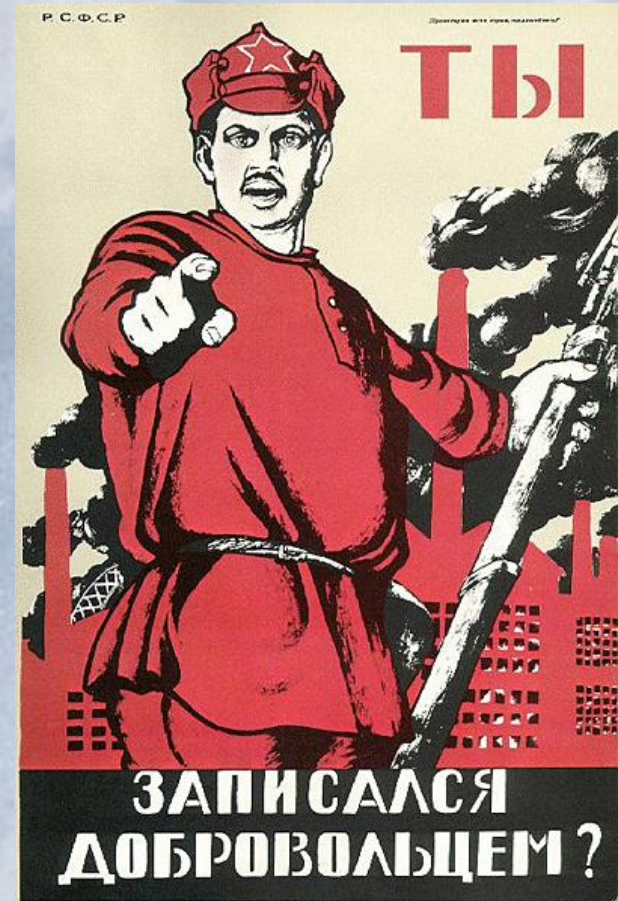
этюд – связан с изучением природы и является проработкой деталей композиции в отдельных рисунках

Виды графики:

- Уникальная графика



- Тиражная графика



Гравюра — раздел графики, включающий произведения, исполненные посредством печатания с гравированной доски. Отдельное произведение соответствующего раздела графики также называется гравюрой.

- Оригинальная гравюра целиком исполняется самим художником.
- Репродукционная гравюра воспроизводит выдающиеся произведения живописи)

Выпуклая гравюра:

- **Ксилография – гравюра на дереве;**
- **Литография – гравюра на камне;**
- **Линография – гравюра на линолеуме;**

Углублённая гравюра:
Офорт – гравюра на металле

Станковая графика –
это рисунки и эстампы, не
имеющие прикладного
значения и несущие
самостоятельное
художественное значение

Книжная графика –
система формирования
конструкции книги,
иллюстрации, фигурные
буквицы, шрифты, миниатюра.



ЛЪЮИС КЕРРОЛ

АЛИСА
в Задзеркалї

ЛЕСОСЛАМ-НЕТ

АЛИСА
ЛЪЮИС КЕРРОЛ

Алиса
ЛЪЮИС КЕРРОЛ



ЛЪЮИС КЕРРОЛ

АЛИСА
в Країні Чудес

DreamWorlds.ru

ЛЕСОСЛАМ-НЕТ

Kacta



СЛУШАЙТЕ
СЛУШАЙТЕ
СЛУШАЙТЕ
СЛУШАЙТЕ

2

Kactanega



СЛУШАЙТЕ
СЛУШАЙТЕ
СЛУШАЙТЕ
СЛУШАЙТЕ

1

СЛУШАЙТЕ
СЛУШАЙТЕ
СЛУШАЙТЕ



Kacta



СКАЗКИ



ЦАРЕВНА-ЛЪГШКА.



П. ПАВЛОВ

Прикладная или
промышленная графика –
это художественное
проектирование товарных,
почтовых, денежных знаков,
эмблем, этикеток, товарных
упаковок и т.д.

Монументальная графика –
плакат, вывеска, афиша,
реклама

Домашнее задание

1. *Словарная работа*

Перо, Сангина, Сепия, Соус, Тушь, Уголь, Чернила, Графит, Акварель, Гуашь, Пастель

2. Проверочная работа (отдельный файл) выполняется рукописно, присылается фото работы педагогу).