

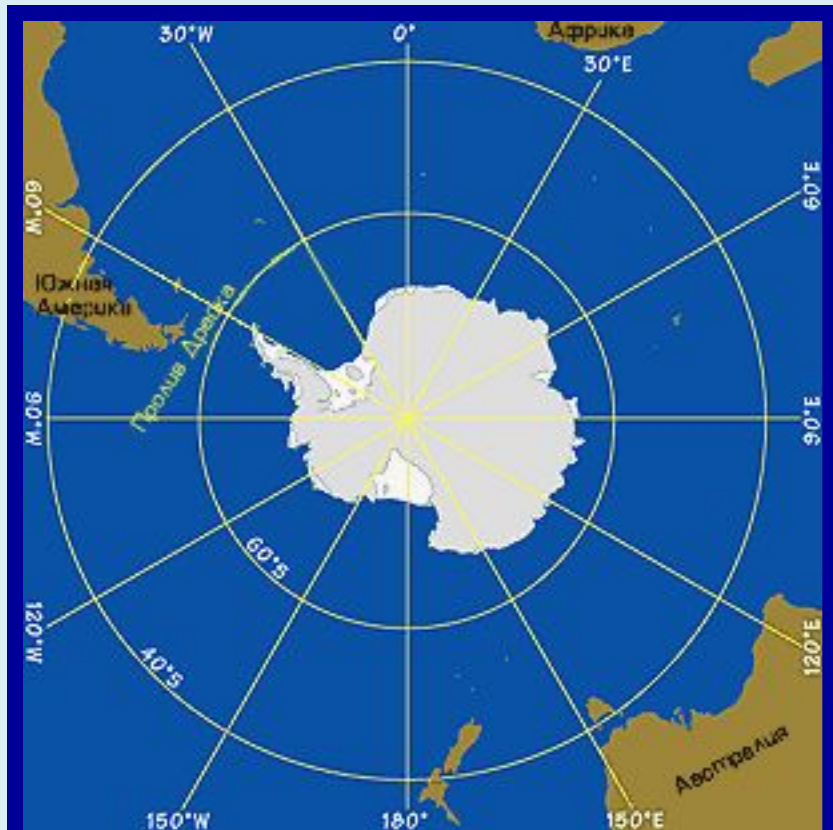
# Антарктида

*Географическое положение.  
Открытие и исследование.*



*Затерта во льдах Антарктида,  
Под шапкою спит материк  
Здесь даже не скажет фемида,  
Насколько он все же велик.*





**Антарктида** - материк на крайнем юге Земли, который был открыт последним.

**Антарктида** - это материк, где:

- сходятся все меридианы;
- находится Южный полюс Земли;
- находится Южный геомагнитный полюс Земли;
- находится Полюс холода Земли;
- у побережья находится Южный магнитный полюс;
- самые сильные ветры на Земле.







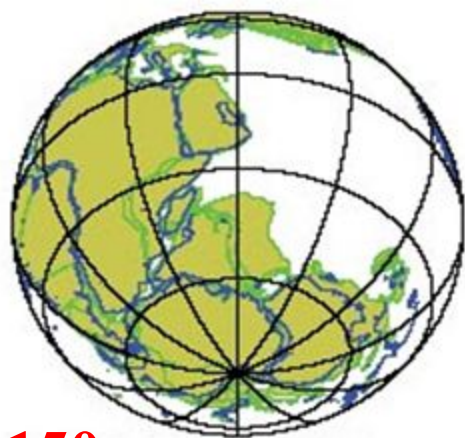
**Антарктика - всемирный природный заповедник.**

**По договору от 1.12. 1959 года Антарктика не принадлежит ни одному государству.**

**Используется только в мирных целях.**

**Запрещена производственная деятельность и добыча полезных ископаемых.**

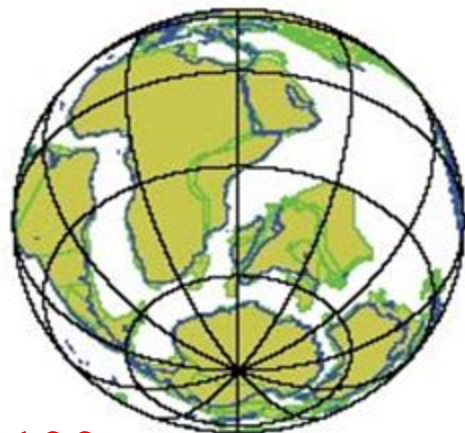




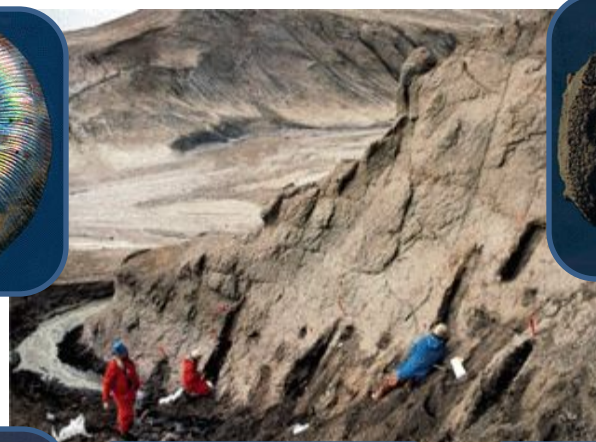
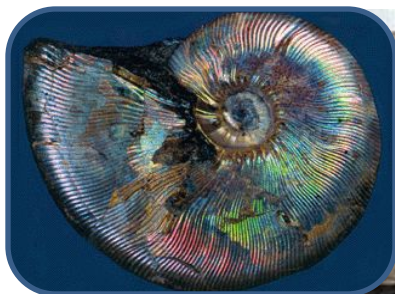
**150 млн. лет назад**



**Оледенение Антарктиды началось 34 млн. лет назад. До того момента континент был свободным ото льда и покрыт растительностью, обитали разнообразные животные.**



**100 млн. лет назад**



**40 млн. лет назад**



**Об этом свидетельствуют палеонтологические находки.**



**Площадь 14,4 млн. км<sup>2</sup> (V место), из них 1,6 млн. км<sup>2</sup> - шельфовые ледники.**




**За счет толщи льда -  
Антарктида самый высокий  
материк Земли, средняя  
высота 2300м.**







A wide-angle photograph of the Antarctic coastline. The foreground is a dark, calm sea filled with numerous icebergs of various sizes and shapes, some showing blue-tinted ice. In the middle ground, a massive, white ice shelf or glacier extends across the horizon, with a steep, vertical ice cliff on the right side. The background shows a clear blue sky with scattered white clouds. The overall scene is a stark, cold, and majestic landscape.

**Берега Антарктиды- в основном отвесные ледяные обрывы высотой в несколько десятков метров.**



# Открытие Антарктиды

Гипотеза о существовании «Терра аустралис инкогнита» («Неведомая Южная земля») была выдвинута географами древнего мира и поддерживалась учеными средних веков. Начиная с XVI в. эту землю помещали на картах в районе Южного полюса.





Поиски ее безуспешно вели: Б. Диаш (1487-88) , Ф. Магеллан (1520), А. Тасман (1644)

**Ему поверили, и в течение 45 лет полярных экспедиций не предпринимали.**



Джемс Кук (1772-75) после тщетных попыток найти Южный материк заявил: «...я смело могу сказать, что ни один человек никогда не решится проникнуть на юг дальше, чем это удалось мне. Земли, что могут находиться на юге, никогда не будут исследованы».



В честь первооткрывателей Антарктиды и кораблей экспедиции были названы научные станции в Антарктиде («Восток», «Мирный», «Новолазаревская»), моря Беллинсгаузена и Лазарева. Имена Ф. Ф. Беллинсгаузена и М. П. Лазарева носят крейсер, экспедиционные, ледокольные, транспортные и промысловые суда.



*Михаил Петрович Лазарев*

«Восток»



«Мирный»

*Фаддей Фаддеевич Беллинсгаузен*



Антарктида была открыта 16 (28) января 1820 года русской экспедицией.







**В 14.12.1911 Южного полюса достигла норвежская экспедиция Руаля Амундсена, 18.01. 1912 года - английская экспедиция Роберта Скотта.**







**С проведением в 1957-1958 г.г. Международного геофизического года началось совместное комплексное изучение материка и обмен информацией между различными странами.**

**2007-2008 г.г. Международный Полярный Год**



Сейчас в Антарктиде работают 42 постоянно действующих станций.





62°12' ю.ш. 58°56' з.д

70°46' ю.ш. 11°50' в.д.

В том числе 5 - российских.

69°23' ю.ш. 76°23' в.д.

66°33' ю.ш. 93°01' в.д.,

78°27' ю.ш. 106°52' в.д

Белинсгаузен

Новолазаревская

Молодежная

ОАЗИС ТЕРЕШКОВОЙ

Союз

Дружная-4

Прогресс

Мирный

Русская

РАЭ

РОССИЙСКАЯ  
АНТАРКТИЧЕСКАЯ  
ЭКСПЕДИЦИЯ



Ленинградская

Российские антарктические станции:

■ действующие

■ законсервированные