

Государственное бюджетное общеобразовательное учреждение школа №432  
Колпинского района Санкт-Петербурга

# «Образы сказки «Снегурочка» в изобразительном искусстве»

*Харитонова Светлана Валерьевна*

Санкт-Петербург

# Содержание:

- ❖ Образы сказки «Снегурочка» в русском изобразительном искусстве и сценографии
- ❖ Русская народная сказка «Снегурочка» в творчестве художников-иллюстраторов
- ❖ Герои сказки «Снегурочка» в русской лаковой миниатюре



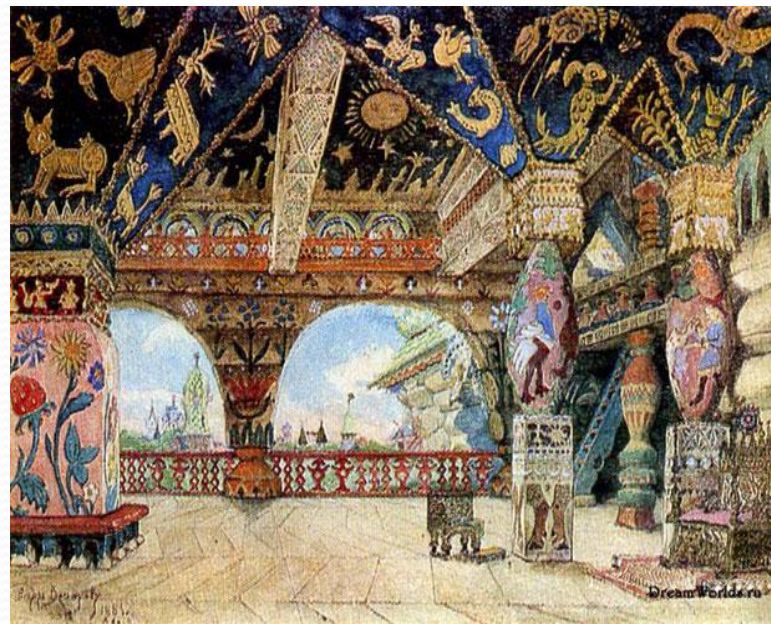
Образ Снегурочки является уникальным для русской культуры. В новогодней и рождественской мифологии остальных народов мира нет женских персонажей.

Снегурочка является не обрядовым, а чисто фольклорным персонажем. Встречается в сказаниях в образе девочки - внучки, сделанной из снега бездетными стариком со старухой и ожившей.

# Образы сказки «Снегурочка» в русском изобразительном искусстве и сценографии

Образ Снегурочки привлекал многих художников, и каждый находил в этом образе свои неповторимые черты.

Меценат Савва Мамонтов поставил по пьесе А. Н. Островского «Снегурочка» спектакль на домашней сцене в Абрамцево, а затем, в 1885 г., и оперу в своей «Частной русской опере».



В. Васнецов. Эскизы декорации к опере Римского-Корсакова «Снегурочка»



# Виктор Васнецов



Снегурочка (1885)



Лель

# Виктор Васнецов



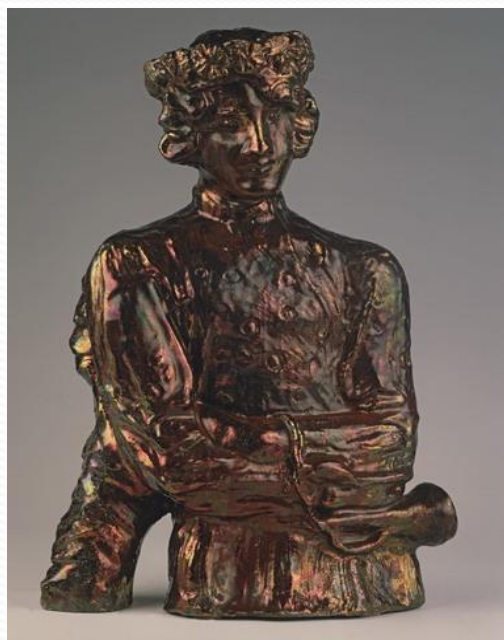
Снегурочка (1899 г.) Холст, масло

# Михаил Врубель

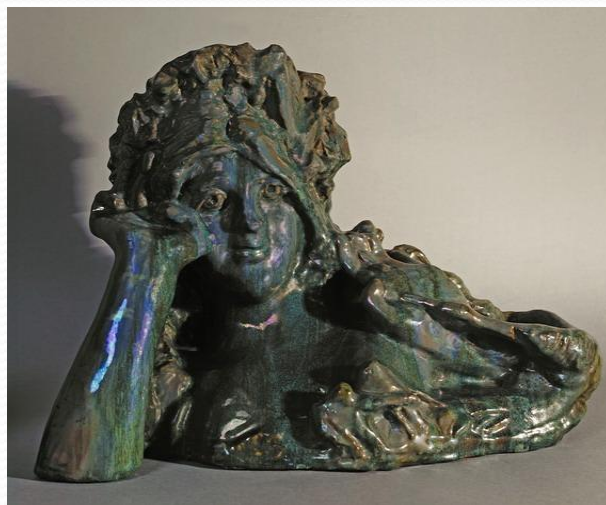


Снегурочка (1890-е). Холст, масло

# Михаил Врубель создал целую серию скульптур в технике майолики



*Лель*



*Весна*



*Царь Берендей*



# Николай Рерих



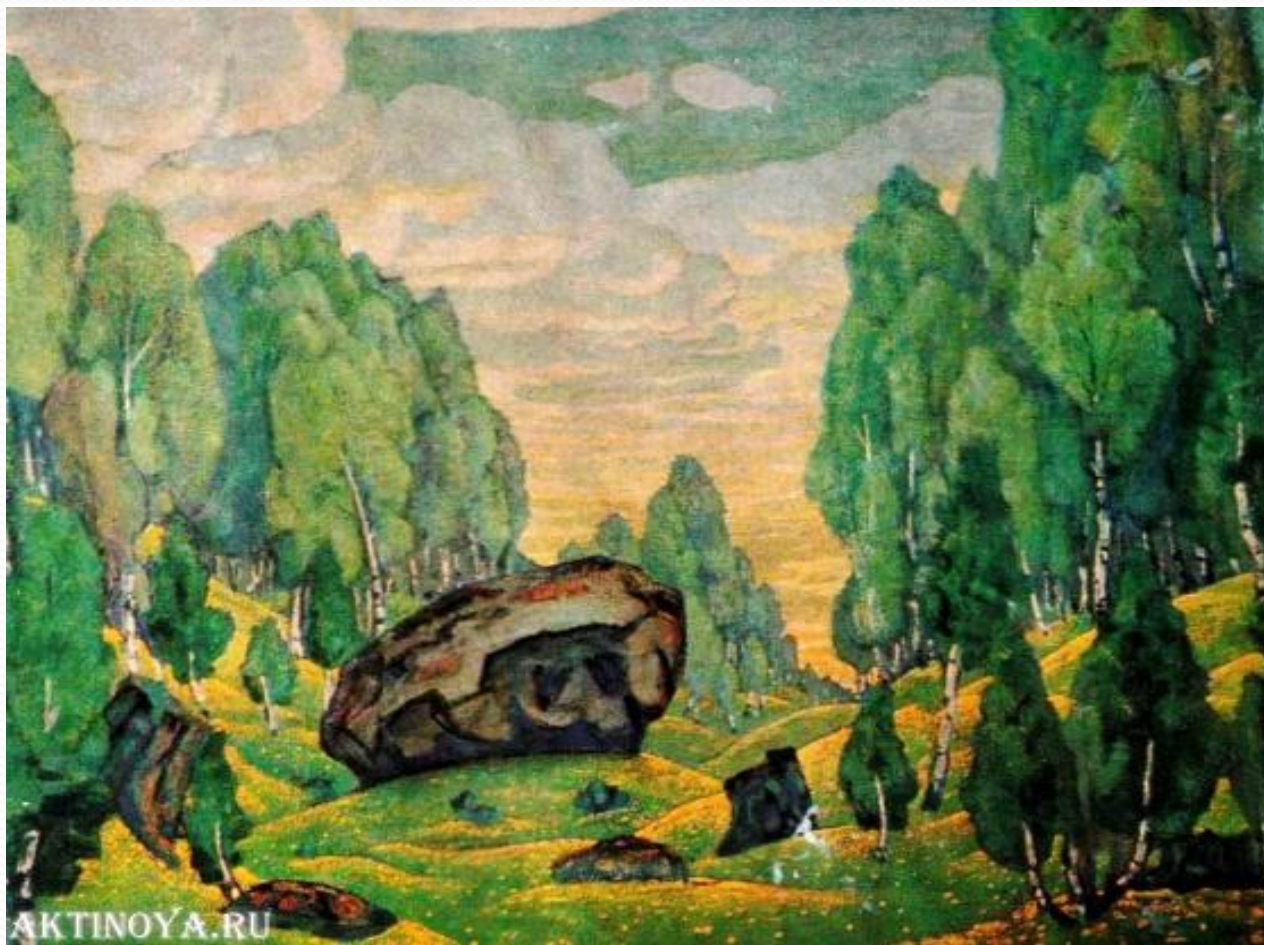
Снегурочка (1912)

# Николай Рерих



Снегурочка и Лель (1921)

# Николай Рерих



Эскиз к опере «Снегурочка». Урочище



# Константин Коровин



Снегурочка



# Константин Коровин



Эскизы костюмов к опере «Снегурочка»

# Борис Кустодиев



Берендеевка. Эскиз к спектаклю по пьесе Островского «Снегурочка» (1918)

# Иван Билибин



Слободка Берендеевка. Эскиз декорации к 1-му действию оперы  
Н.А. Римского-Корсакова «Снегурочка»



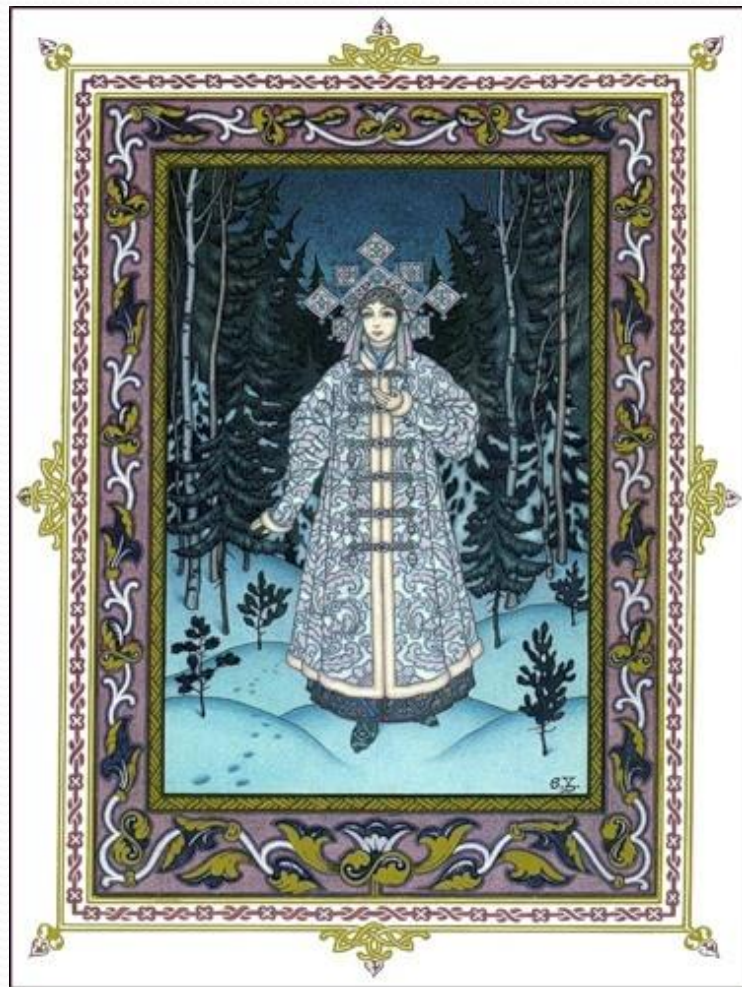
# Иван Билибин



У царя Берендея. Эскиз декорации ко 2-му действию оперы  
Н.А. Римского-Корсакова «Снегурочка»



# Борис Зворыкин



Снегурочка

# Борис Зворыкин



Снегурочка входит в дом

# Герои сказки «Снегурочка» в русской лаковой миниатюре

В коллекции произведений декоративно-прикладного искусства хранящихся в Русском музее, значительное место занимает лаковая миниатюра.

Старейшим центром русской лаковой миниатюрной живописи является село Федоскино, расположенное в тридцати пяти километрах от Москвы.



# Федоскино





# ПАЛЕХ



# Мстѣра





# Холуй







**СПАСИБО  
ЗА  
ВНИМАНИЕ!**