




«Чарующий мир музеев»

Заочная экскурсия





**18 МАЯ -
МЕЖДУНАРОДНЫЙ
ДЕНЬ МУЗЕЕВ**



Приглашаю вас в необычное путешествие, в ходе которого вы сможете познакомиться с наиболее известными музеями, каждый из которых имеет свою неповторимую историю.

Третьяковская галерея - Москва

Третьяковская галерея.

один из самых известных музеев русского искусства в мире, где собраны выдающиеся работы российских художников, раскрывающие творчество Куинджи, Серова, Айвазовского и других мастеров русской живописи.

Галерея основана купцом, который владел одной из самых крупных коллекций отечественного изобразительного искусства





«Явление Мессии», А. А. Иванов



«Неизвестная», И. Н. Крамской



«Иван Грозный убивает своего сына», И. Е. Репин



«Богатыри», В. М. Васнецов

Московский кремль

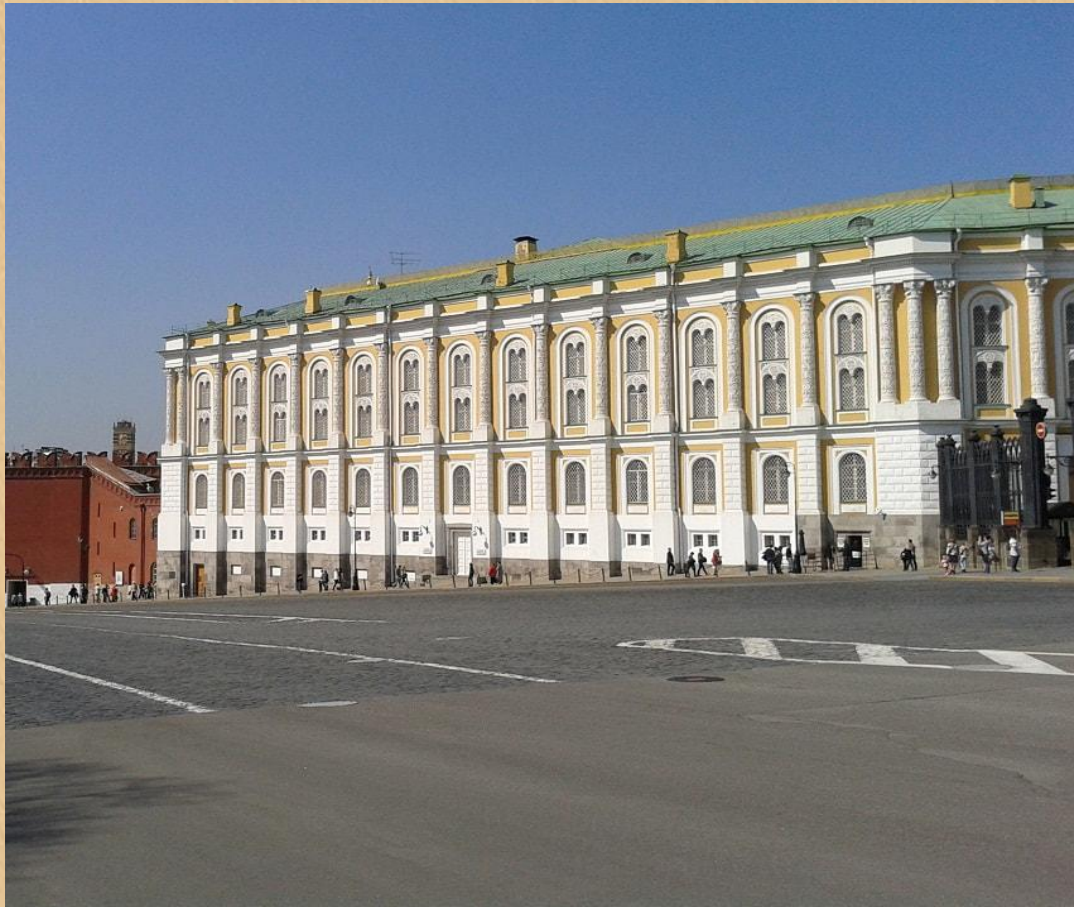
Один из главных музеев России
Комплекс был построен в период с
1485 по 1499 годы. В стенах Кремля
находятся многочисленные
религиозные и светские здания –
соборы, дворцы и административные
постройки разных эпох. Кремль был
включен в список Всемирного
наследия ЮНЕСКО в 1990 году.



Оружейная палата музея Московского кремля

Музей-сокровищница. Палата построена по указу Петра I, чтобы в ней хранилось добытое в войнах оружие. Строительство затянулось, начавшись в 1702 году и закончившись лишь в 1736 году по причине финансовых трудностей. В 1812 палата была взорвана в войне против Наполеона, реконструировалась только в 1828 году. Основная часть музейного собрания представлена уникальными драгоценными предметами, большинство из которых столетиями хранились в ризнице патриарха или же в царской казне.

В Оружейной палате можно увидеть предметы парадной конской упряжи, государственные регалии, имеющие многовековую историю, наряды для коронаций, царские парадные платья, собрание различных экипажей, всевозможное оружие, облачения служителей православной церкви, изысканные изделия из драгоценных металлов и много чего другого.





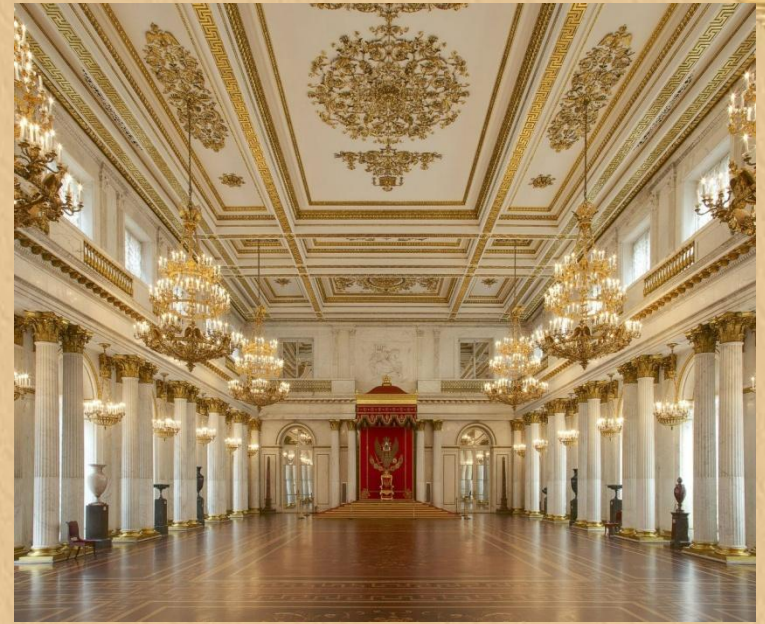
Эрмитаж – Санкт - Петербург

Эрмитаж крупнейший дворец в Петербурге, входит в десятку самых посещаемых музеев мира. Начинаясь история музея с частной коллекции Екатерины II. Именно эту царицу считают основательницей музея и день основания отмечают в День святой Екатерины — 7 декабря. Коллекция музея насчитывает более трёх миллионов произведений искусства и памятников мировой культуры, начиная с каменного века и до нашего столетия. Эрмитаж являлся царской резиденцией со времён Петра I.

Среди хитов Эрмитажа — «Мадонна Литта» Леонардо Да Винчи, «Возвращение блудного сына» и «Даная» Рембрандта, «Мадонна с младенцем» Рафаэля», «Танец» Матисса, бриллиантовая и золотая кладовые, ювелирные коллекции, в которые входят изделия разных эпох — от скифских золотых украшений до работ Карла Фаберже и многие другие произведения.

Подсчитали: чтобы посмотреть все его экспонаты, нужно пройти не менее 24 километров.





Якоб Йорданс. Пир Клеопатры. 1653.
Из собрания Эрмитажа.



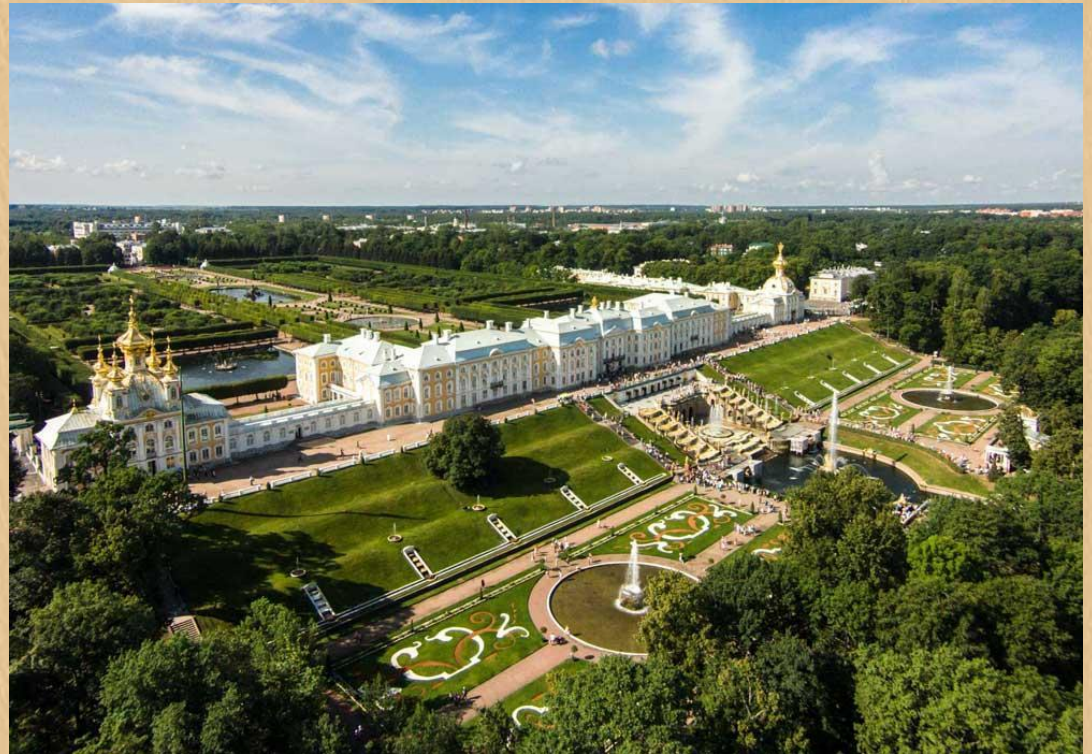
Эрмитажный театр

Петергоф – Санкт - Петербург

Всемирно известный дворцово-парковый ансамбль, входящий в число важнейших достопримечательностей России.

На протяжении 2-х столетий Петергоф, бывший парадной летней резиденцией императоров, неразрывно связан с историей Петербурга и России. Государственный музей-заповедник "Петергоф" включает в себя достопримечательности южного побережья Финского залива.

Приморский парадиз строился как грандиозный триумфальный памятник, прославляющий величие России, завоевавшей в ходе Северной войны столь необходимый и желанный выход к Балтийскому морю.



Музей Петергофа – это

Баннй корпус
Екатерининский корпус
Павильон Эрмитаж
Музей императорской яхты
Музей семьи Бенуа
Музей игральных карт
Музей коллекционеров
Государевы потехи
Особая кладовая
Музей фонтанного дела
Музей императорских велосипедов
Вольеры
Музеи парка Александрия
Музеи Колонистского парка





Дворец «Монплезир»



Дворец Марли



Царицын и Ольгин павильоны

Музей-заповедник «Царское Село»

Екатерининский дворец и парк, входящие в комплекс Государственного художественно-архитектурного музея "Царское Село", почти два столетия были летней императорской резиденцией. За это время сложился уникальный дворцово-парковый ансамбль, ставший памятником русской истории искусства.

Первой владелицей Царского Села была Екатерина I. В 1710 году будущая супруга императора Петра I получила в подарок небольшую усадьбу (Царское Село), а в 1717 году здесь началось строительство первого каменного царского дома, вошедшего в историю под названием "каменных палат" Екатерины I.

Над созданием дворца, до 1910 года носившего название Большого Царскосельского, последовательно работали И. Бранштейн, М. Земцов, А. Квасов, С. Чевакинский, Б.-Ф. Растрелли, Ч. Камерон, Дж. Кваренги, И.А. Монигетти, В.П. Стасов и многие другие .



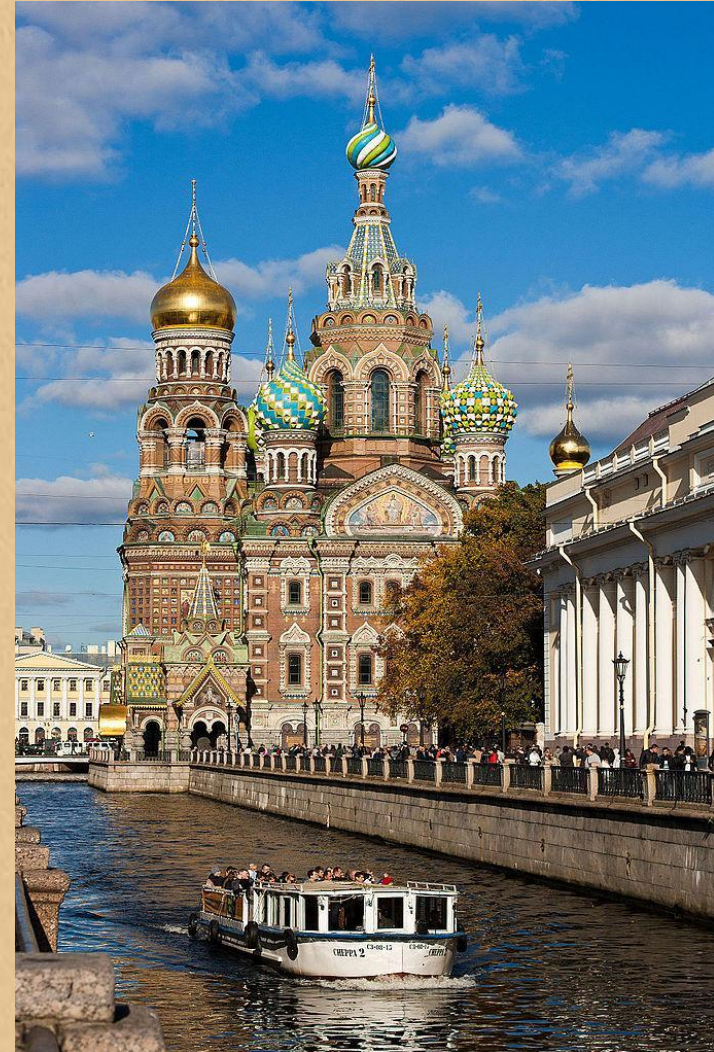


Большой
(Танцевальный) зал
Декорирован Ф.Б. Растрелли

Храм Спаса на Крови

Спас на Крови — православный мемориальный однопрестольный храм во имя Воскресения Христова. Собор был сооружён в память того, что на этом месте 13 марта 1881 года в результате покушения был смертельно ранен император Александр II. Выражение "на крови" указывает на кровь царя. Храм был сооружён как памятник царю-мученику на средства, собранные по всей России.

Интерьер собора — это великолепное сочетание мозаичного и каменного убранства. Площадь, которую покрывают мозаичные работы, равна 7000 м². Храм является неоспоримым рекордсменом Европы по количеству мозаик.



Лувр – Париж, Франция

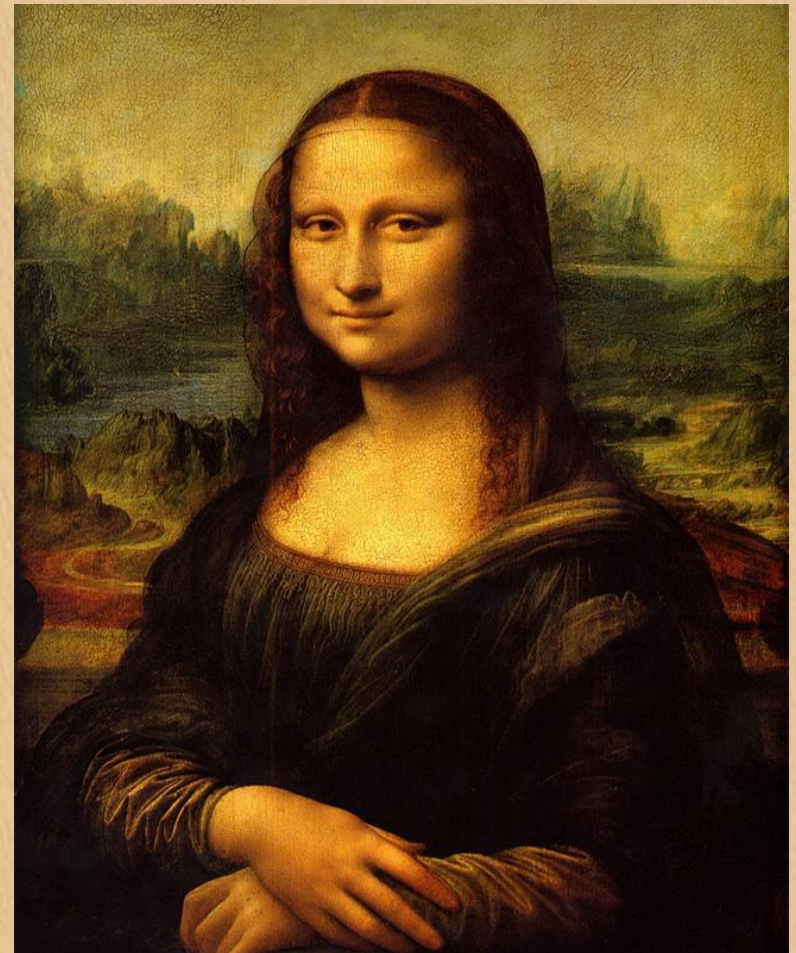
Лувр — это один из самых старых, крупных и популярных музеев в мире. Музей обладает чрезвычайно богатой историей. В Лувре хранится великолепная коллекция художественных и ценных исторических экспонатов.

Музей стоит в самом сердце Парижа — это здание старинного королевского дворца. Двор Лувра украшает статуя Людовика XIV верхом на коне. Лувр изначально строился как резиденция короля, поэтому всё в нём дышит великолепием

Коллекции Лувра покрывают огромные географические и временные пространства: от западной Европы до Ирана через Грецию, Египет и Ближний Восток; с античности до 1848 года. Экспозиции Лувра включают в себя лучшие произведения искусства до середины девятнадцатого века, а также экспонаты древних цивилизаций, такие как египетские реликвии, руины старинного дворца.

Именно здесь хранится знаменитая «Мона Лиза» Леонардо да Винчи, статуя Венеры Милосской без рук и алмаз Регента в 140 карат, «Плот «Медузы» Теодора Жерико и многие другие произведения.





Леонардо да Винчи. Мона Лиза.
1503-1505.

Сикстинская капелла - Ватикан

Сикстинская капелла это самая известная часовня в мире. Невероятный памятник эпохи Возрождения. Над фресками, украшающими стены капеллы, работали Боттичелли, Перуджино, Гирландайо.

Поистине легендарная – фреска Микеланджело «Страшный суд», которой нет равных.

В Музеях Ватикана, которые курируются Папами Римскими на протяжении веков, собрана обширная коллекция предметов искусства и классической скульптуры.





Метрополитен – музей – Нью-Йорк, США

Один из крупнейших и третий по посещаемости музей мира находится в Нью-Йорке. Музей был основан группой бизнесменов и почитателей искусства во второй половине девятнадцатого века. В его основу легли три частные коллекции — 174 шедевра европейской живописи. В Метрополитен-музее представлены произведения африканского, азиатского, византийского и исламского искусства, а также коллекции музыкальных инструментов, костюмов и аксессуаров, старинное оружие и доспехи со всего света.

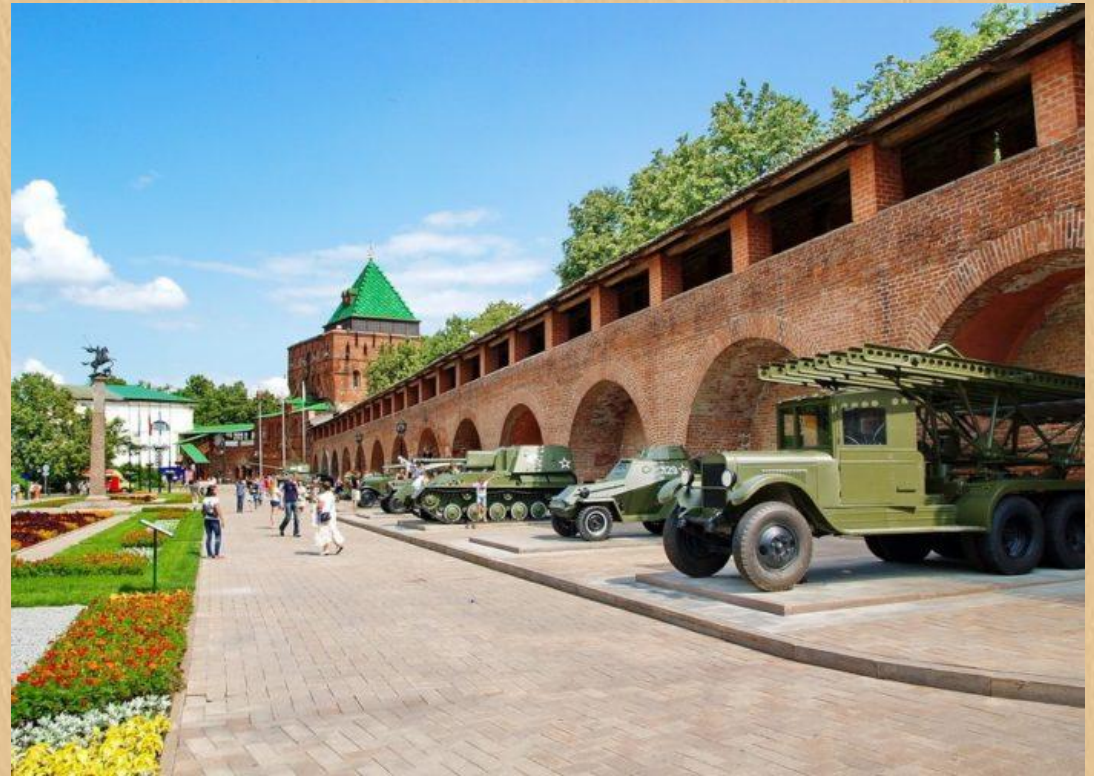
Уникальным этот музей делают даже не столько экспонаты, сколько атмосфера, в которой они представлены: скульптуры и картины из Франции помещены в типичный французский дворик, полностью воссоздана атмосфера египетских древних развалин или внутренностей европейских замков. В Метрополитене можно найти всё — от голландских интерьеров до саркофагов и арок прямиком из Египта.





Нижегородский кремль

Построен в начале XVI века. Расположен на слиянии двух рек Волги и Оки. Крепость несколько раз реставрировалась и в некоторых местах потеряла свой первоначальный облик. Хорошо сохранились тринадцать башен кремля. В некоторых из них находятся как постоянные, так и временные экспозиции. Например, «Подвиг народного единства» или выставка фондов музея-заповедника, а также реконструкция боевых костюмов с IX по XVI век. А коллекция военной техники относится к мемориалу, посвящённому ВОВ. На территории комплекса находятся несколько площадей, памятников и Михайло-Архангельский собор.



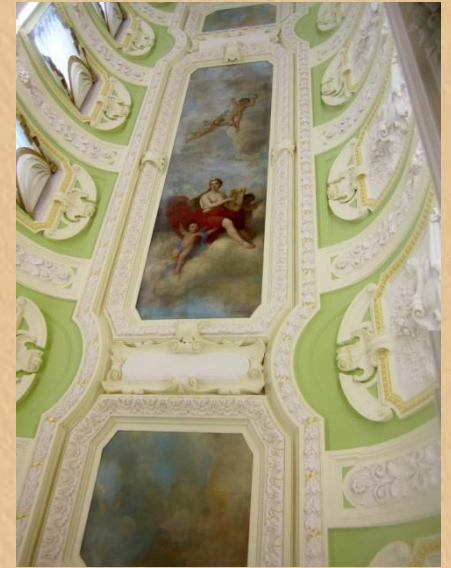
Музей

Усадьба Рукавишниковых

Величественное здание в стиле итальянского палаццо было выстроено по проекту П. Бойцова в середине XIX века. Ростовщик М. Рукавишников, получив усадьбу за долги, задумал превратить ее в настоящий дворец, наняв для выполнения работ архитектора Бойцова и петербургского художника М. Микешина. Фасады здания украсили фигурами атлантов и кариатид, лепниной и другим богатым декором. Интерьеры были оформлены не менее изысканно — все здесь буквально дышало роскошью!

В 1924 году в здании разместились экспозиции краеведческого музея, ныне это государственный историко-архитектурный музей, который расскажет об истории нижегородских земель от древнейших времен до современности, о памятниках истории Нижнего Новгорода, о самой усадьбе Рукавишниковых, ее обитателях и о других не менее известных жителях города.





Музей истории художественных промыслов Нижегородской области

Музей открылся в 1984, однако фонды собираются ещё со второй половины XIX века. В музее более четырёх тысяч экспонатов. В этом музее представлено все богатство и история развития нижегородских художественных ремесел и промыслов XVII-XXI столетий. Частично воссозданы жилище купца, храм, крестьянский дом. Это в совокупности с вещами того времени позволяет ощутить атмосферу ушедшей эпохи. Здесь можно познакомиться с традиционными методами обработки камня, разными видами росписи по дереву, особенностями изготовления игрушек.





Бутурлинский историко – краеведческий музей

Музей начинает свою историю в 50-е годы XX века. Первыми экспонатами были предметы старинного крестьянского быта: серпы, грабли, косы и цепи для обмолота снопов. Позднее фонды музея стали пополняться археологическими находками, нумизматикой, коллекциями наших знаменитых земляков. В 1971 году музею официально был присвоен статус районного общественного историко-краеведческого музея. Здание музея является памятником истории и культуры местного значения.





Интернет - ресурсы

- <https://inpeterhof.ru/dostoprimechatelnosti/muzei/>
- <https://traveloo.ru/museums-online-besplatno.html>
- <https://kulturologia.ru/blogs/220216/28552/>
- <https://peterburg.center/ln/onlayn-ekskursii-po-muzeyam-sankt-peterburga.html>
- <https://must-see.top/muzei-nizhnego-novgoroda/>