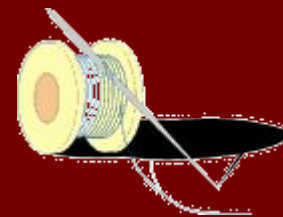


Золотое шитьё России

Электронный справочник



Золотое шитьё России

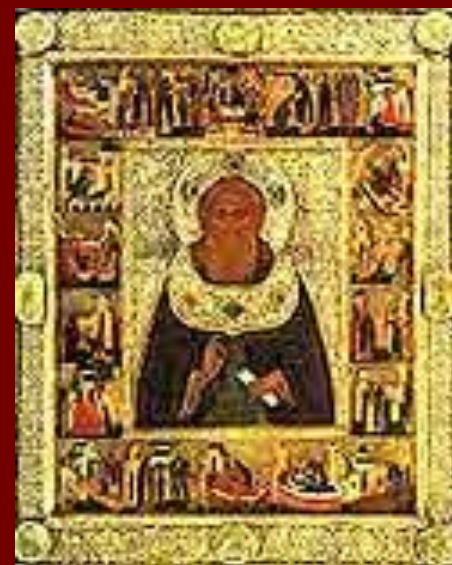


Содержание:

- История золотого шитья
- Золотошвейное ремесло на Урале
- Инструменты, приспособления, ткани, нити для золотого шитья
- Технология золотого шитья
- Изделия, украшенные золотым шитьем
- Профессия вышивальщицы
- Полезные интернет-ссылки

История золотого шитья

Древнерусское лицевое шитьё («живопись иглой») — вид декоративно-прикладного искусства, распространённый в эпоху Древней Руси, оно сформировалось под непосредственным воздействием Византии и достигло на Руси необычайного расцвета.



В каждом более или менее богатом доме Древней Руси были особые светлые комнаты, отведенные для женского рукоделия, — «светлицы». В этих светлицах под руководством хозяйки дома работало иногда до полусотни мастериц.

Золотое шитьё XV-XVI века

В основном, это предметы церковного назначения:



покров



шитая икона



Одежды
священнослужителей

Эти произведения вышиты на дорогих тканях шелковыми, серебряными и золотыми нитями.

Знаменитые мастерские золотого шитья XV-XVI века



Вознесенский женский монастырь в Кремле



Ипатьевский монастырь



Горицкий монастырь

Самые известные мастерские золотого шитья:

Великой княгини
Софьи Палеолог



Царицы Ирины
Годуновой



Княгини Евфросинии
Старицкой



а также княжны Анны – дочери вел. князя Ивана III, великих княгинь Марии Борисовны, Саломонии Сабуровой, цариц Анастасии Романовны, «именитых людей» Строгановых. Каждая мастерская имела свои особенности вышивания, свой стиль и характер.

Шедевры золотого шитья



пелена "Троица"



плащаница «Положение во гроб»

Изготовлены в мастерских Д.И.Годунова 1593 года
(Оружейная палата)

Золотное шитье присутствовало и в крестьянской вышивке XIX столетия — в праздничных женских головных уборах — кокошниках и одежде (епанечки, душегреи).



кокошник



Рогатая кичка



Свадебный головной убор «сорока»



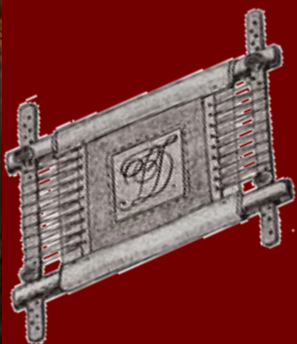
[К содержанию](#)

Золотошвейное ремесло на Урале

Широкая география распространения золото-серебряного шитья приводит нас и на Урал в Челябинский женский Одигитриевский монастырь.

Уральские золотошвеи обладали незаурядным талантом. Образцом большого исполнительского мастерства уральских рукодельниц может служить расшитая рубаха от костюма уральской казачки второй половины XIX века, находящаяся в собрании Государственного Эрмитажа.

Золотошвейные мастерские открывались и в других уральских храмах. Образцы старинного церковного шитья (епатрахиль и покровец конца XIX века), хранятся в ризнице церкви св. Симеона Верхотурского. Шитье выполнено на высоком профессиональном уровне. Тончайший узор из переплетающихся линий виноградной лозы и хрупких колосьев пшеницы оставляет впечатление подлинного произведения искусства.



[К содержанию](#)

Инструменты и приспособления для вышивания



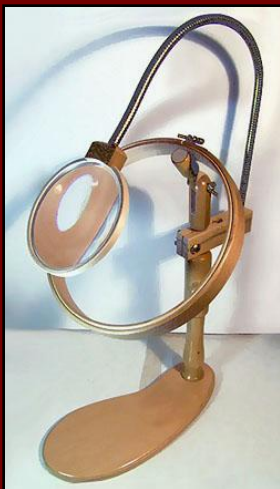
пяльцы



ИГОЛКИ



НИТКИ



лупа



напёрсток



НОЖНИЦЫ

Ткани и нити для вышивки ЗОЛОТЫМ ШИТЬЁМ



Фоном для вышивки служили однотонные ткани – камка, тафта, шелк, атлас, - под которые для крепости подкладывали холст или хлопчатобумажное полотно.

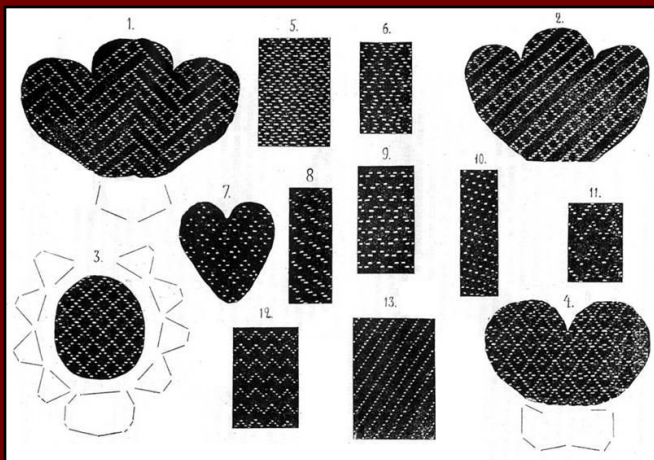
Для золотого шитья использовались и используются нити различных сортов: пряденые, волоченые, сканые нити, бить, канитель, трунцал. Все эти нити бывают различных оттенков золота или серебра, различной толщины, иногда (как, например, канитель) - различной формы сечения.



[К содержанию](#)

Технология выполнения золотого шитья

Золотое шитьё- та же живопись, созданная особой техникой; вышивка золотыми и серебряными нитями, многоцветными шелками, а иногда и скрученными вместе нитями разнообразными стежками и "в прикреп", создавали изысканные красочные и фактурные эффекты, которые имеют необычные названия:



1. Ягодка с черенком;
2. Ягодка с рядками;
3. Ягодка простая;
4. Денежка с крестиком;
5. Денежка с одним стежком;
6. Денежка простая;
7. Крестик;
8. Клопчик тройной;
9. Клопчик двойной;
10. Клопчик одинокий;
11. Копытечком в пять стежков;
12. Копытечком в четыре стежка;
13. Рядки.

- Необыкновенная роскошь, пышность, богатство костюма русского двора и церкви создавались многими средствами: дорогой тканью, богато орнаментированной и украшенной, использованием драгоценных камней и металлов, пышных объемов, силуэта, деталей. Среди этих средств — древнерусское художественное орнаментальное шитье золотными нитями и драгоценными материалами.
- Орнаментальные композиции золотного шитья включают в себя растительные мотивы, изображение птиц, зверей, фантастических животных, стилизованные женские фигуры.
- Для каждого центра золотошвейного мастерства имелись излюбленные формы цветущих кустов в вазонах в виде букетов или пышного дерева. Орнамент располагался свободным узором или сплошь закрывал фон.

Современные технологии выполнения ЗОЛОТОГО ШИТЬЯ



Основной центр золотого шитья на Урале –
Ново-Тихвинский женский монастырь



разработка узоров



вышивание икон



Вышивание одежды
священнослужителей

Швейная мастерская при Ново-Тихвинском женском монастыре открылась в 1994 году. В настоящее время сестры шьют и вышивают сложные архиерейские и храмовые облачения, иконы, одежду для священнослужителей и монашествующих, предметы православного быта.

[К содержанию](#)

Вышитые изделия ново-тихвинских мастериц

Монастырское шитьё

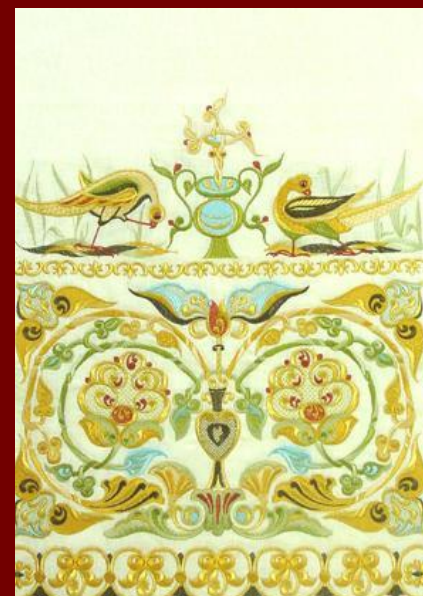
Прекрасное древнее рукотворное искусство. Оно поражало во все времена своим изяществом и утонченностью, своим богатством и роскошью, своей глубиной и неповторимостью.



**венчальный
набор**



**крестильный
набор**



**рушник
«золотой
источник»**

Изделия золотого шитья



оклад для книги



сумочка



пасхальные яйца



шкатулка



Современное применение золотого ШИТЬЯ



Знамя России



Герб России



**Генеральские
погоны**

[К содержанию](#)

Профессиограмма профессии вышивальщицы

Содержание труда. С древних времен люди стремились украсить свою одежду и предметы домашнего обихода различными узорами, орнаментами, рисунками. Женщины были обязаны владеть искусством вышивания и проводили многие часы за этим занятием. В настоящее время мастера-вышивальщицы вручную и на машине работают в швейной промышленности. На вышивальных машинах либо вручную выполняют вышивку гладью, ришелье, ажурную, аппликацией, строчечные мотивы. Вышивальщицы выполняют вручную различные рисунки, портреты, картины, эмблемы, символы разнообразными видами вышивки: гладью, крестом, полукрестом, росписью, ришелье, техникой «вологодское стекло», «венецианское шитье». Оформление изделия вышивкой — творческий процесс, поскольку вышивка — один из элементов композиции. Вышивальщица по эскизам художника либо самостоятельно разрабатывает технический рисунок вышивки, подбирает необходимые по цвету и фактуре нитки, бисер. В изделиях возможно сочетание ручной и машинной вышивки.

Условия труда. Статичная рабочая поза, нагрузка на позвоночник, руки и зрение. Имеется вероятность травматизма.

Области применения: предприятия швейной промышленности, домашний труд, в качестве преподавателя на курсах вышивки.

Профессиограмма профессии вышивальщицы



Профессиональная направленность — художественный образ (сочетание реалистического и артистического профессиональных типов).

Ведущие интересы — ИЗО; сопутствующие интересы — легкая промышленность. Вышивальщица должна знать технику и приемы всех видов вышивки; основы композиции, законы цветовых гармоний; виды и свойства тканей, ниток, других используемых материалов; технологию изготовления различных видов машинной вышивки; правила эксплуатации вышивальных машин и оборудования; требования к качеству выполняемой работы; требования техники безопасности.

Необходимые качества: терпение творческие способности, развитое воображение; развитая цветовая чувствительность; развитая мелкая моторика и координация рук; устойчивость внимания; аккуратность, усидчивость,;

Родственные профессии: швея, оператор швейного оборудования, портной, художник по костюму, художник по текстилю, декоратор.

Оплата труда средняя. Востребованность на рынке труда средняя

Учебные заведения для получения профессии вышивальщица

**МИНИСТЕРСТВО ОБРАЗОВАНИЯ и НАУКИ РОССИЙСКОЙ ФЕДЕРАЦИИ
ФЕДЕРАЛЬНОЕ АГЕНТСТВО ПО ОБРАЗОВАНИЮ**
Государственное образовательное учреждение высшего профессионального образования

Высшая школа народных искусств (институт)

ГОУ ВПО Высшая школа народных искусств (институт)

191186, Санкт-Петербург, наб. канала Грибоедова, дом 2, л А

Телефон/факс: (812) 710-42-54, <http://www.vshni.nm.ru/>, e-mail: vshni@mail.ru, icq: 319-741-563.

Московская школа художественных ремесел (колледж-вуз)

105043, Москва, 6-я Парковая, 15 367-79-47

(м. Первомайская)

Приемная комиссия: Мусы Джалиля, 14, корп. 2 395-27-67

(м. Красногвардейская)

Одесский Свято-Архангело-Михайловский женский монастырь. Золотошвейное отделения Одесской духовной семинарии

[К содержанию](#)





<http://www.walltowallstencils.com/stencils/stencils.php>

http://sch76.median.ru/site/menu/wo...tvo/uroki_g.htm

<http://tophiy.narod.ru/glad.htm>

http://www.season.ru/kachat/1_rukod_dekor/vishiv.html - много файлов для скачивания по разным видам вышивки

<http://masterica.narod.ru/index.htm>

<http://www.passion.ru/needlework/glad.htm>



[К содержанию](#)