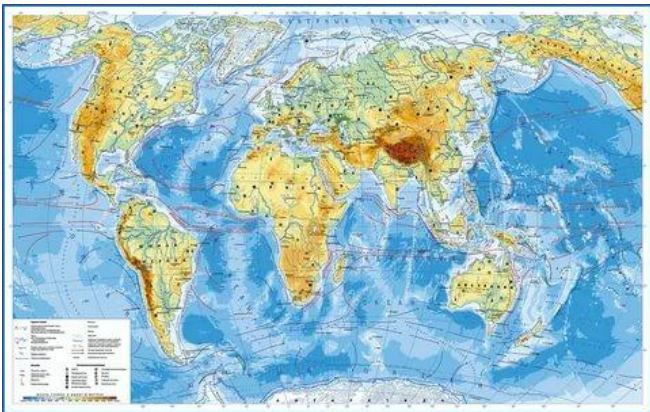


Тема: Чтение тематических карт

Цель: на основе применения условных знаков и элементов дополнительной характеристики карт читает тематические карты



2. По содержанию:

- Общегеографические (физические карты)



Тематические (климатическая, геологическая, почвенная, природных ресурсов)



Задание 1. **Вспомни!**

- Какую тему мы рассматривали на прошлом занятии?
- Для проверки знаний я обращаю ваше внимание на цветовую шкалу, где используются данные цвета? Синий, зеленый, черный, желтый, коричневый.
- Как еще классифицируются условные знаки. На какие группы они делятся?



Задание 2. Открой учебник параграфа 7 прочитай на стр. 34 под заголовком «Чтение тематических карт», прочитай и составь схему.



Характеристика карты

Название карты, содержание,
год и место издания,

Математи-ая основа карты:
масштаб, тип картографической

Изображение содержание карт: рельеф, воды,
почвенно-растительный покров, населенные пункты и

Шрифт изображение
карт:

Вспомогат-ые обоз.карт, условные знаки,
статистические данные, диаграммы

Вспомогательные обозначения карт, условные
знаки, статистические данные, диаграммы

Примерная
схема

Ответ???



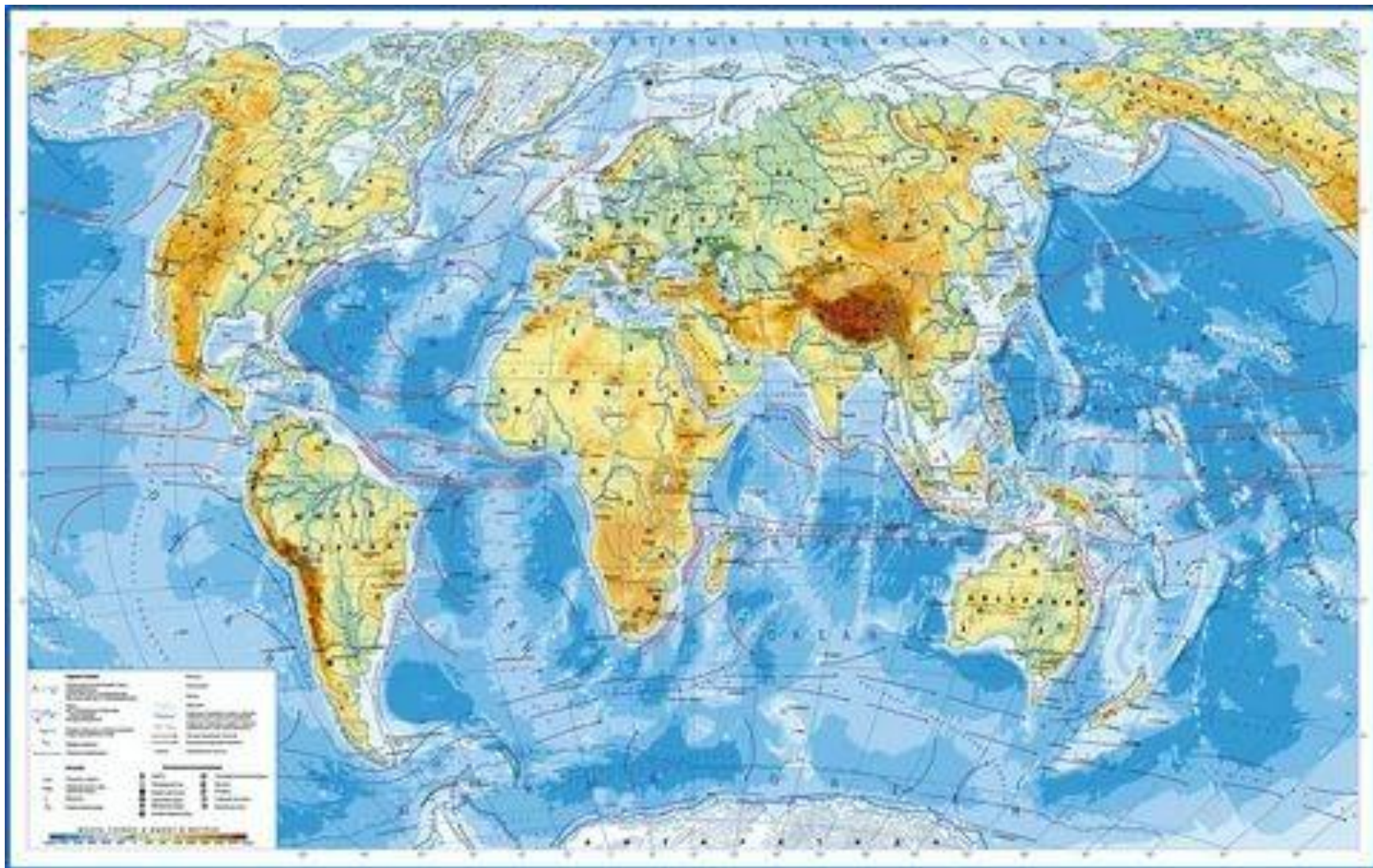
- Назови широко распространенный метод, который используется наряду с известными методами и приемами исследования



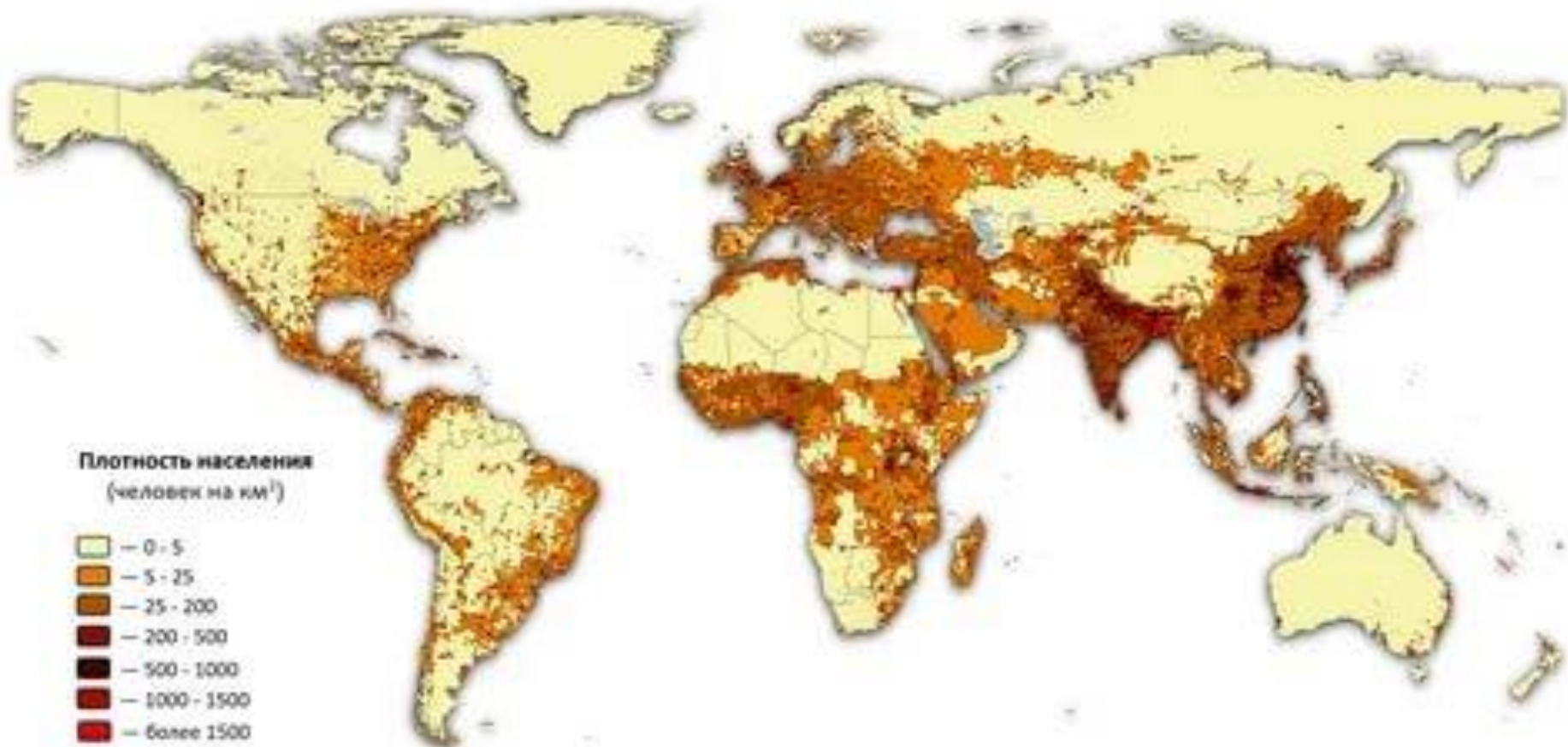
- *Задание 3.* На основе анализа различных форм картографических схем заполните таблицу:

Типы географ-х карт	Что показано	Масштаб	Особые признаки	Область применения
Физическая карта полушарий				
Плотность населения мира				
Фрагмент электронной карты				
Космические снимки				
Аэрофоторисунки				
Топографическая карта Земли				

Физическая карта полушарий



Плотность населения мира



Фрагмент электронной карты

ArcView GIS, версия 3.0a

Файл Редактировать Вид Тема Графика Окно Справка

Масштаб 1: 3,678 11,530.22 7,796.08

г. Пенза

Охраняемые объ

- Объекты
- Кварталы
- Мосты(пик)
- Мосты(полю)
- Улицы, дороги
- Здания
- Част. строения без номера
- Част. строения с номерами
- Железные дорог
- Кладбища
- Сетка 1000

UL. КИРОВА
UL. КУПРИНА
UL. СБОРНАЯ
UL. СЛАВЫ
UL. УРИЦКОГО
UL. НАБЕРЕЖНАЯ Р.
UL. ЛЕНИНА

Охраняемые объекты

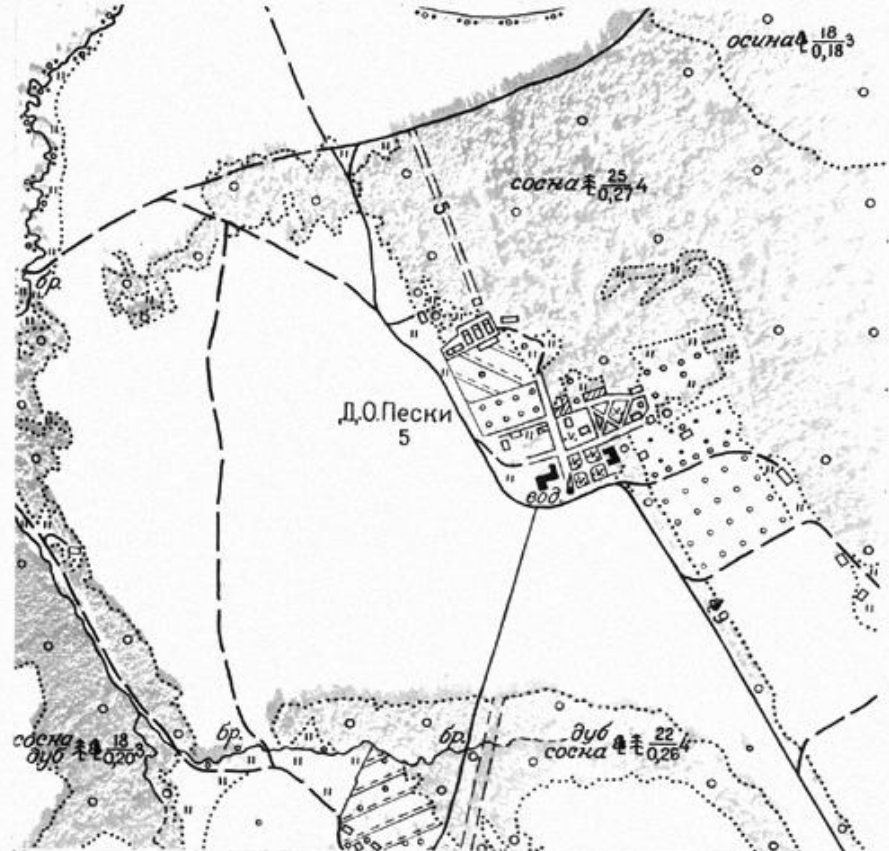
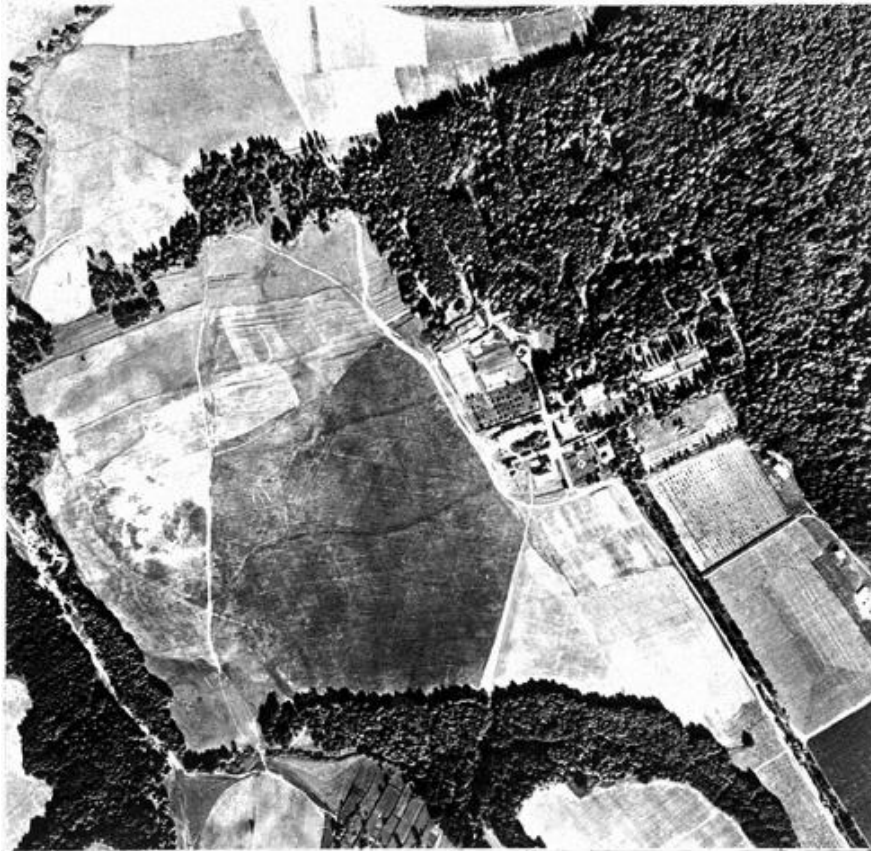
Имя, Фамилия	Телефон	Адрес	Кв.
Краснов Виктор Николаевич	69-52-64	К.УЛ.СЛАВЫ 7	60
Гомберг Григорий Ильич	69-56-16	К.УЛ.СЛАВЫ 3	31
Авдеев Владимир Васильевич	69-54-56	К.УЛ.СЛАВЫ 3	8


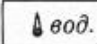
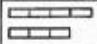

Космические снимки


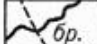
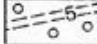
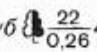


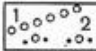
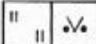

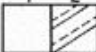
Аэрофоторисунки

ОБРАЗЕЦ ТОПОГРАФИЧЕСКОГО ДЕШИФРИРОВАНИЯ АЭРОСНИМКОВ

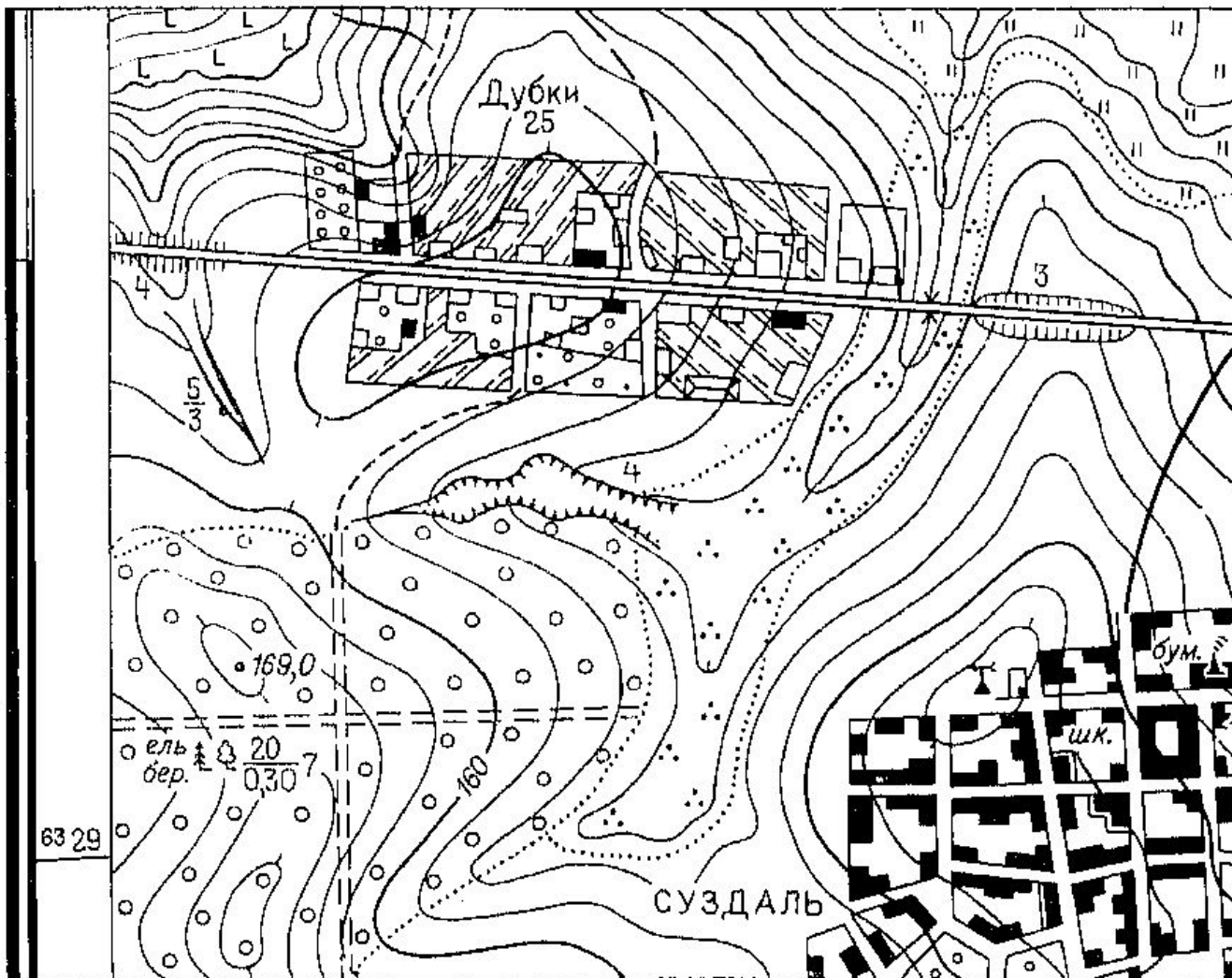


-  Постройки жилые огнестойкие (1), жилые неогнестойкие (2), нежилые неогнестойкие (3)
-  вод. Водонапорная башня
-  Парники
-  2 Дороги грунтовые (1), полевые (2)

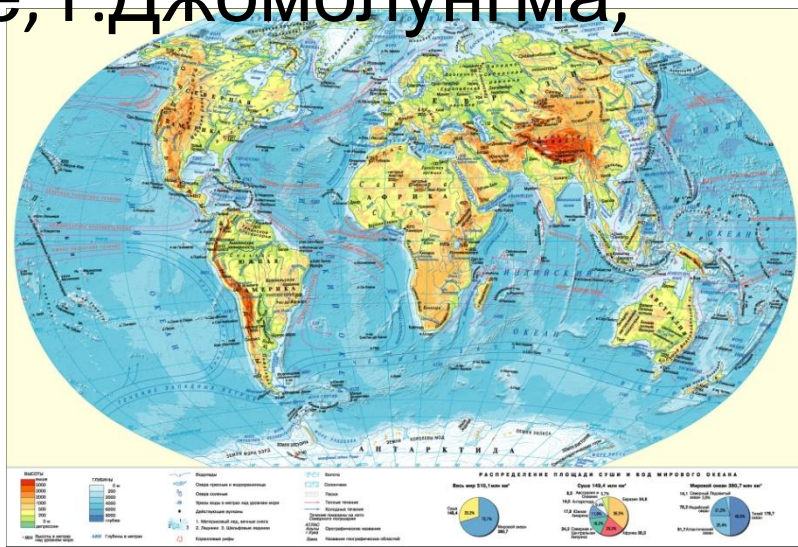
-  Реки, изображаемые в масштабе карты
-  бр. Речки, шириной до 3 м, броды
-  Леса, просеки (5—ширина в м)
-  Характеристика древостоя (в м: 22—высота; 0,26—толщина; 4—расстояние между деревьями)

-  Узкие полосы леса (1), кустарников (2)
-  Луговая травянистая растительность (1), газоны (2)
-  Сады фруктовые (1), ягодные (2)
-  Пашни (1), огороды (2)

Топографическая карта



- **Задание №4.**
- Работа с контурной картой. Нанеси на контурную карту географические объекты: р.Нил, р.Амазонка, р.Миссисипи, р.Янцзы, р. Муррей, Восточно-Европейская равнина, Драконовы горы, Пустыня Виктория, Амазонская низменность, Приатлантическая низменность, Море Лаптевых, полуостров Лабрадор , Бразильское плоскогорье, г.Джомолунгма, п.-ов Камчатка.



- Какое задание было легким? Интересным? Почему?
- -Какие знания вам пригодились?
- -Какое задание вызвало затруднения?
- Оправдались ли твои ожидания от урока? Что ты взял (-а) с сегодняшнего урока?
- Оцени свою работу по методу «Светофор»



Не доволен, сделал не все, что мог

Мог бы лучше

Сделал все, что в моих силах

Дом.задание: Прочитать § 7. Повторить номенклатуру географических объектов.

- Задания должны быть выполнены и записаны у тебя в рабочей тетради!
- Когда выполнишь задания, сфотографируй свою работу и отправь мне на проверку.
- Если возникнут вопросы можешь обратиться ко мне за помощью.
- У тебя все получится! Жду ответ!

