



# Рухи Землі. Пори року

*Урок для 5А, 5Б класу на 19.01  
Вчитель Шарко О.О.*

# Пригадай (усно)

- ▼ Що таке вісь Землі?
- ▼ Назвіть факти припущення кулястості Землі.
- ▼ Коли остаточно людство отримало знання про кулеподібну форму планети?
- ▼ Що таке глобус?
- ▼ Які уявні лінії нанесені на модель Землі?
- ▼ Яку будову має Земля?
- ▼ Що таке мантія землі?
- ▼ Який шар Землі найтовщіший? Який найтонший?

# Відгадай

- Тут міста, країни, скелі,
- Океани і пустелі,
- Гори, ріки і моря —
- Мандрувати буду я!
- Щоб по світу мандрувати,
- Не виходжу я із хати,
- Не сідаю у автобус,
- А беру у руки *Глобус*

## *Дописане речення*



Земля має форму кулі.  
Глобус -це модель Землі, яка у  
зменшеному вигляді відтворює  
нашу планету.

# Як обертається Земля. Зміна дня і ночі. Зміна пір року


- Як відбуваються рухи Землі;
- як це впливає на нашу планету, що відбувається внаслідок того, що вона обертається навколо своєї осі і навколо Сонця.
- Моделювання рухів Землі.



Сонце випромінює світло й тепло,  
частина яких потрапляє за Землю.



Промені Сонця, дійшовши до  
Землі, освітлюють і нагрівають її.



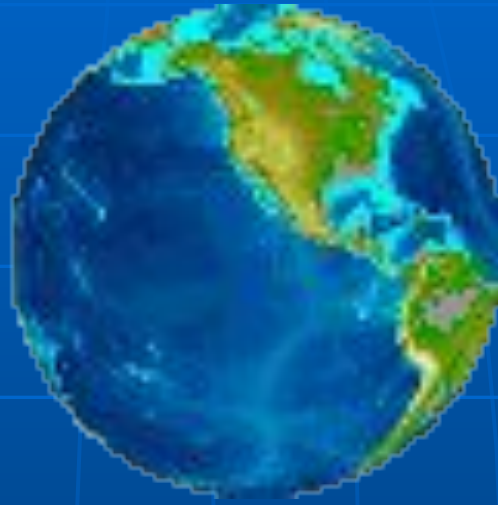
Земля – непрозоре  
космічне тіло.  
Сонячні

промені освітлюють  
лише той бік  
Землі, який  
повернутий  
до Сонця.





На освітленій Сонцем стороні – день. На протилежний бік сонячні промені не потрапляють. На неосвітленій стороні Землі – ніч.



Зміна дня ночі відбувається тому, що Земля обертається навколо своєї осі проти годинникової стрілки (із заходу на схід).



Добою називається проміжок часу, за який земля робить повний оберт навколо своєї осі. Тривалість доби становить 24 години.



Ранок



Ранок



Полудень



Полудень



Вечір







Вечір



На Європу насувається ніч



**Земля обертається й  
навколо  
Сонця як і всі планети.  
Земля обертається навколо  
Сонця по своїй орбіті.**



**Рік – це проміжок часу, за який  
Земля робить повний  
оберт навколо Сонця.  
Тривалість року становить 365 діб,  
5 годин, 48 хвилин і 46 секунд.**

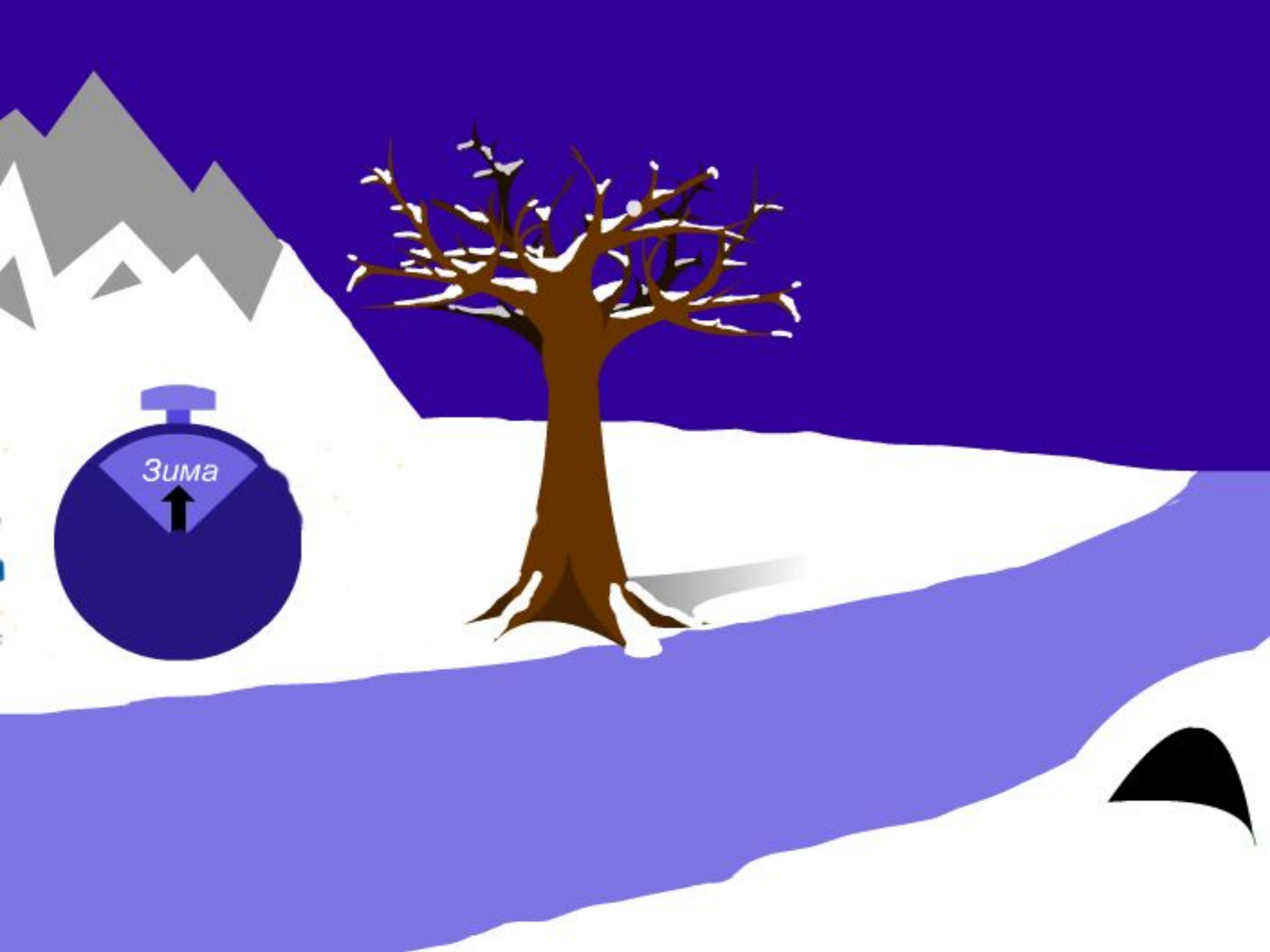
Земля повертається до Сонця то південною, то північною півкулею.

**Земна вісь нахилена.  
Півкулі не завжди  
однаково  
повернуті до Сонця.**









Зима





Весна



літо





ОСІНЬ



зима





весна

Внаслідок того, що  
Земля *обертається*  
навколо Сонця і її вісь  
постійно *має нахил*, на  
Землі змінюються  
*пори року*.

- Протягом року бувають дні, коли одна з півкуль, обернувшись до Сонця, освітлюється найбільше, а інша — найменше, і потім навпаки. Це **дні сонцестояння**. Виділяють дні літнього та зимового сонцестояння. Вони припадають на такі числа: зимового — 22 грудня, а літнього 22 червня. Через три місяці від цих днів Земля займе таке розташування відносно Сонця, коли його промені однаково освітлюватимуть як Північну, так і Південну півкулі. На всій планеті, окрім полюсів, день дорівнюватиме ночі. Цей день 23 вересня назвали днем **осіннього рівнодення**, а 21 березня — днем **весняного рівнодення**.
- Відповідно, протягом року ділянки Землі отримують різну кількість тепла. Це призводить до зміни пір року, змін у життєдіяльності організмів.

# Поясни

- ▼ Які рухи у космічному просторі здійснює Земля?
- ▼ Завдяки чому земна поверхня отримує різну кількість сонячних променів?
- ▼ За який період відбувається проходження планети по орбіті?
- ▼ Чому відбувається зміна дня і ночі?
- ▼ Які уявні лінії нанесені на модель Землі?



*Домашнє завдання:*

*опрацювати параграф 28.*

