

Точение резьбы

Резьба образуется при синхронизированном с оборотами шпинделя перемещением режущей части инструмента.

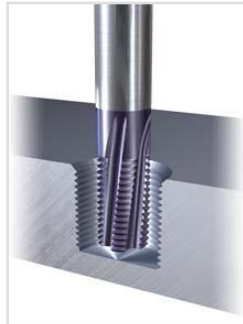
Разделяя припуск, при работе с небольшой глубиной за проход снижается нагрузка на режущую кромку, исключается риск поломки инструмента.

Методы получения резьбы

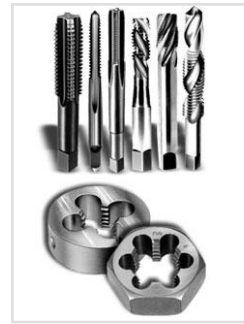
Отливка



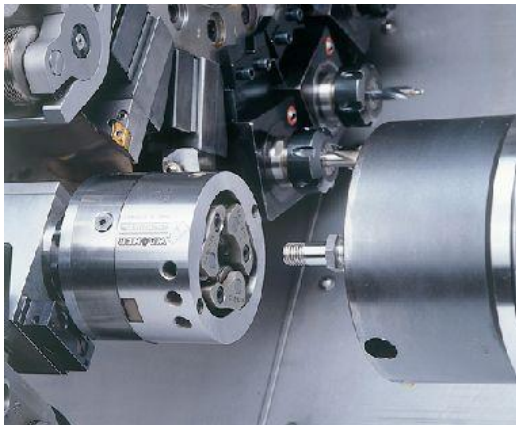
Фрезерование



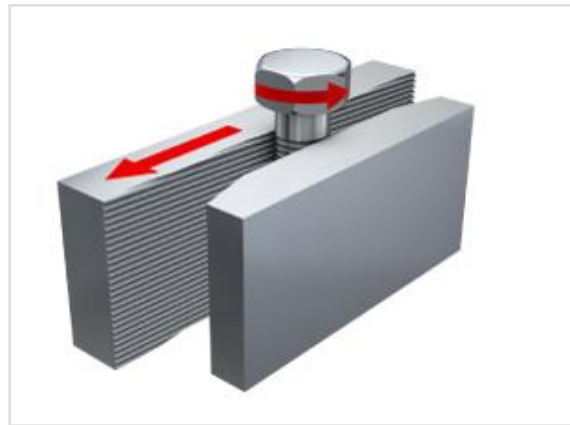
Нарезание



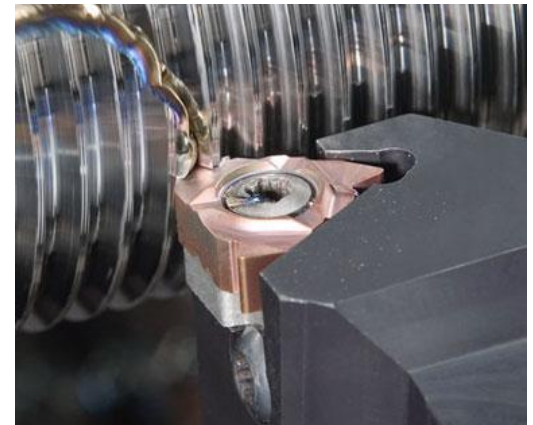
Шлифование



Накатка



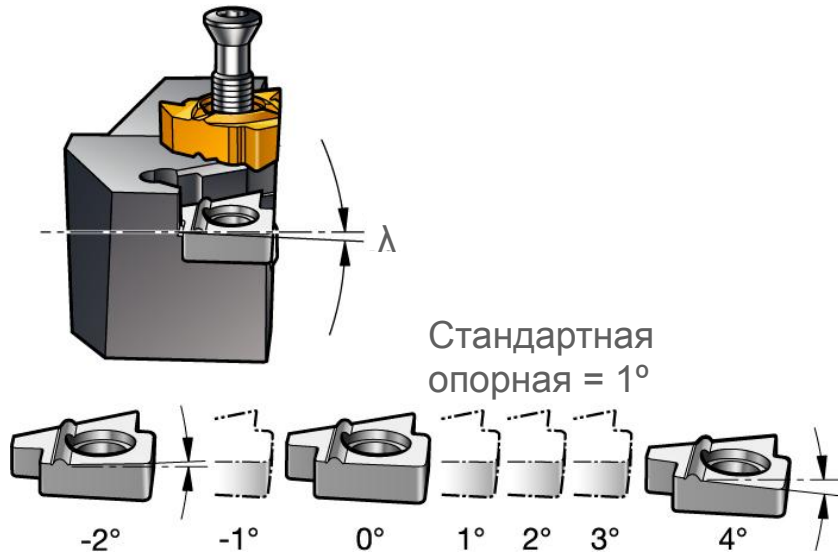
Накатка



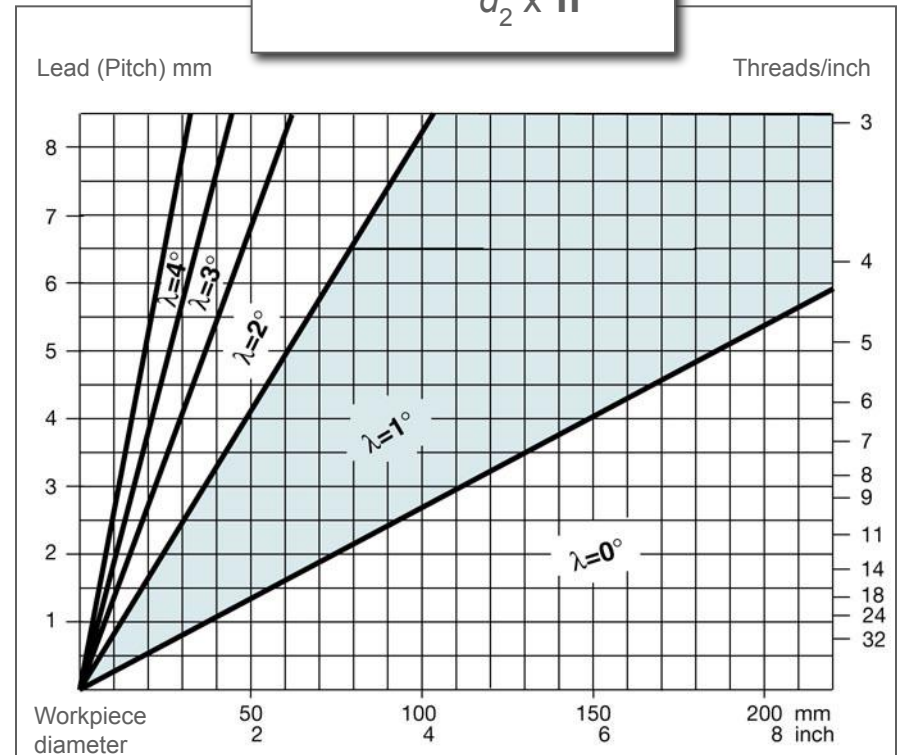
Точение

Обеспечение заднего угла

Выбор опорной пластины



$$\tan \lambda = \frac{P}{d_2 \times \pi}$$



Выбор опорной пластины

Диаметр и шаг определяют выбор пластины

