

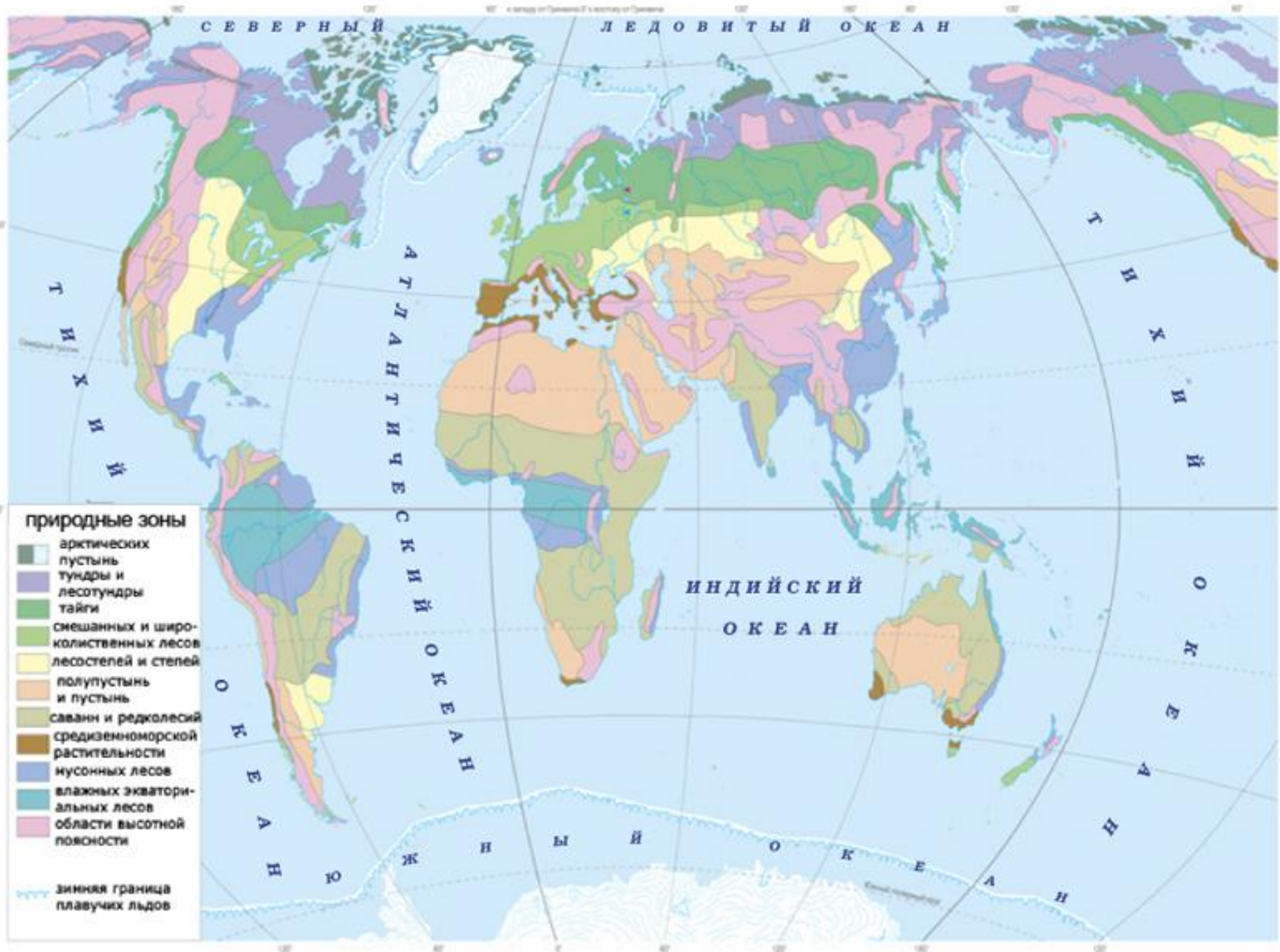


Культурны е ландшафт ы

Ангеловская Т.В. - учитель географии
МБОУ Ильинский УВК



Повторение



Природная зона	Климатический пояс	Средняя температура (зимой/летом)
Антарктические и арктические пустыни	Антарктический, арктический	-24-70°C / 0-32 °C
Тундра и лесотундра	Субарктический и субантарктический	-8-40°C / +8+16°C
Тайга	Умеренный	-8-48°C / +8+24 °C
Смешанные леса	Умеренный	-16-8°C / +16+24°C
Широколиственные леса	Умеренный	-8+8°C / +16+24°C
Степи и лесостепи	Субтропический и умеренный	-16+8 °C / +16+24°C
Умеренные пустыни и полупустыни	Умеренный	-8-24 °C / +20+24 °C
Жестколистные леса	Субтропический	+8+16 °C / +20+24 °C
Тропические пустыни и полупустыни	Тропический	+8+16 °C / +20+32 °C
Саванны и редколесья	Субэкваториальный, тропический	+20+24°C и выше
Переменно-влажные леса	Субэкваториальный, тропический	+20+24°C и выше
Постоянно-влажные леса	Экваториальный	выше +24°C

Что такое ландшафт



Слово «ландшафт» немецкого происхождения:

- Land – страна, местность
- Landschaft – общий вид местности.
- Cultura – (лат) обработка, возделывание
- **Культурными ландшафтами** называются все виды ландшафтов, которые изменены и улучшены человеком

Ландшафт

- территория, однородная по своему происхождению, истории развития и не делимая по зональным и а зональным признакам
- генетически однородный территориальный комплекс, сложившийся только в ему свойственных условиях, которые включают в себя: единую материнскую основу, геологический фундамент, рельеф, гидрографические особенности, почвенный покров, климатические условия и единый биоценоз (научное)

Культурные ландшафты

- «Совместные творения человека и природы».
- Они иллюстрируют эволюцию в веках человеческого сообщества и поселений, происходившую под влиянием неблагоприятных и/или благоприятных факторов естественной среды обитания человека
- Традиционные культурные ландшафты способствуют сохранению биоразнообразия

Лев Семенович Берг

- В научную литературу термин «культурный ландшафт» ввел Л.С.Берг.
- Л.С. Берг — создатель современной физической географии
- Основоположник ландшафтоведения



Условия для создания культурного ландшафта

- рациональное использование и расширенное воспроизводство природных ресурсов.
- эффективная утилизация возобновимых и неисчерпаемых энергетических ресурсов
- осуществление инженерно-технических мероприятий, не вступающих в противоречие с природной средой
- предотвращение стихийных процессов
- оптимизация санитарно-гигиенических условий

От естественных ландшафтов – к культурным



Формирование культурных ландшафтов – одно из направлений новой эпохи интенсивного освоения планеты, основанного на коллективном разуме, на хозяйственном отношении человека

Культурный ландшафт это такой ландшафт в котором человек и произведения его культуры играют определяющую роль. Город, деревня, парк, пруд, лесная полоса – составные части культурного ландшафта.

Л. С. Берг

Формирование и функционирование культурного ландшафта основывается на двух основных факторах



**Хозяйственная
деятельность человека**

**Исходные природные
условия**

**Культурному ландшафту должны быть
присущи два главных качества:**

**высокая производительность
и экономическая
эффективность**

**оптимальная среда для жизни
людей, способствующая
сохранению здоровья,
физическому и духовному
развитию человека**

Характерные черты культурного ландшафта

I. Гармония природной, социальной и производственной подсистем

Культурный ландшафт включает три основные составляющие, три подсистемы

1. Природную

2. Социальную

3. Производственную

Характерные черты культурного ландшафта

II. Оптимальное и устойчивое функционирование

1. Ресурсовоспроизводящие

2. Средообразующие

3. Природоохранные

Другие

Характерные черты культурного ландшафта

III. Сведение к минимуму деструктивных процессов

К ландшафтам «мягкого» антропогенного управления относят

1. Защитные лесонасаждения

2. Массивы искусственного залужения

3. Парки

4. Лесопарки

5. Пруды

Характерные черты культурного ландшафта

IV. Антропогенное регулирование, охрана и уход

«Жесткое» ландшафтное регулирование производится, как правило, путем создания инженерно-технических сооружений

1. Гидроузлов

2. Плотин

3. Шлюзов

4. Каналов

5. Защитных сооружений
(дамб, волноломов,
водоотводов, опорных стенок,
водосливных лотков и т. п.).

Характерные черты культурного ландшафта

V. Здоровая, экологически благоприятная среда обитания

VI. Высокое художественное достоинство пейзажного облика

VII. Наличие постоянного мониторинга

Принципы и правила создания культурных ландшафтов

1. Принцип природно-хозяйственной адаптивности
2. Закон ландшафтного проектирования
3. Закон необходимого разнообразия
4. Культурный ландшафт всегда функционально зонирован
5. Правило функциональной поляризации

Историко-культурологическое изучение антропогенного ландшафта

Этно-исторический подход

Культурологический подход

Основные категории культурных ландшафтов



**Классификация
антропогенных ландшафтов
по содержанию**

- **Сельскохозяйственные** комплексы (возделанные поля, культурные луга и т.п.).
- **Лесные** комплексы (вторичный лес, искусственные посадки леса).
- **Водные** комплексы (пруды, водохранилища).
- **Промышленные** комплексы (включая дорожные).
- **Селитебные** комплексы – ландшафты населенных пунктов, от мелких сел до крупнейших городов.





Виды антропогенных ландшафтов



ЛАНДШАФТЫ, ИЗМЕНЁННЫЕ ЧЕЛОВЕКОМ

слабо
изменённые



изменённые



сильно
изменённые





**Антропогенные ландшафты
занимают более 60% земной суши.**



Сельскохозяйственные (аграрные) ландшафты



Сельскохозяйственно-лесные

ланд-шафты – представляют собой территории со смешанным типом использования земель – в сельскохозяйственных и лесохозяйственных целях: доля сельскохозяйственных земель – 30-60%; лесных земель – 30-40%. Сельскохозяйственно-лесные ландшафты занимают 30% площади РБ и представлены по всей территории.

Выделено 4 подкласса:

- 1. Лесополевые;
- 2. Пахотно-лесные;
- 3. Сенокосно-лесополевые;
- 4. Пахотно-лесоболотные.

Сельскохозяйственные ландшафты

- **Распашка земель**
- **Перевыпас скота**
- **Сельскохозяйственные палы**
- **Сенокосы**



Промышленные ландшафты

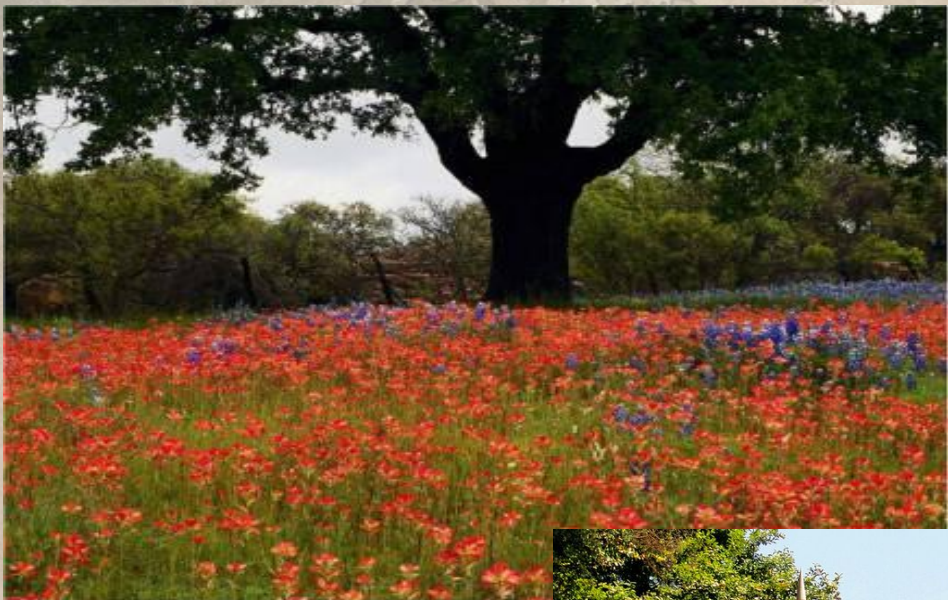


Фонтаны





Садово-парковый ландшафт



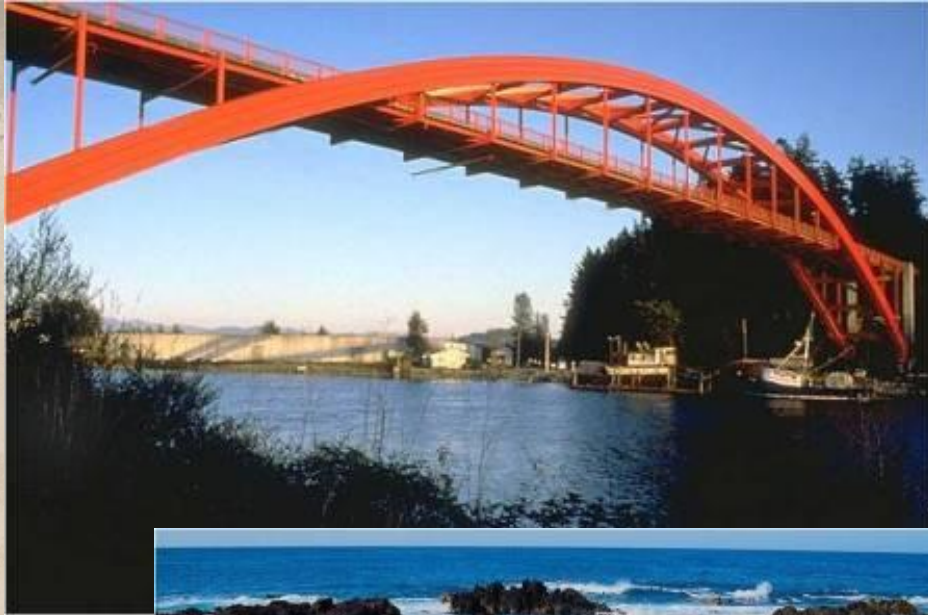
Городской ландшафт



Рост городов приводит к
сильному изменению природных
ландшафтов.



МОСТЫ



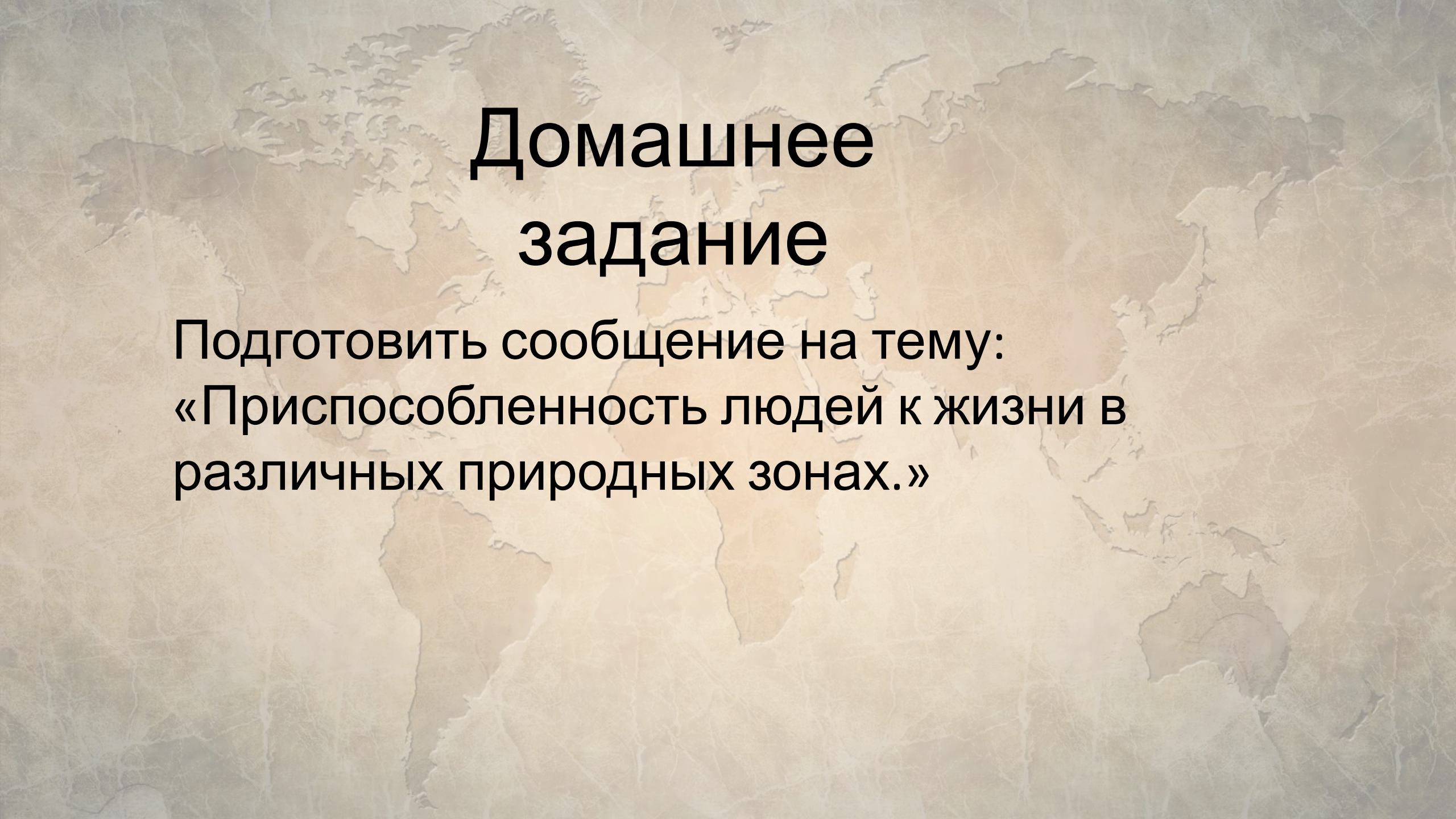
TBU



Восточный стиль







Домашнее задание

Подготовить сообщение на тему:
«Приспособленность людей к жизни в
различных природных зонах.»

A faint, sepia-toned illustration of a savanna scene. In the upper left, an elephant is partially visible. In the center, a lion is depicted in a dynamic, possibly leaping or running pose. In the lower left, a cheetah is shown in a similar dynamic pose. The background features stylized trees and a hazy horizon. The entire illustration is rendered in a light, monochromatic tone, serving as a background for the text.

Урок окончен!