

МИНИСТЕРСТВО ТРАНСПОРТА РОССИЙСКОЙ ФЕДЕРАЦИИ  
ФЕДЕРАЛЬНОЕ АГЕНТСТВО ЖЕЛЕЗНОДОРОЖНОГО ТРАНСПОРТА  
ФЕДЕРАЛЬНОЕ ГОСУДАРСТВЕННОЕ БЮДЖЕТНОЕ ОБРАЗОВАТЕЛЬНОЕ УЧРЕЖДЕНИЕ ВЫСШЕГО  
ПРОФЕССИОНАЛЬНОГО ОБРАЗОВАНИЯ  
САМАРСКИЙ ГОСУДАРСТВЕННЫЙ УНИВЕРСИТЕТ ПУТЕЙ СООБЩЕНИЯ  
(СамГУПС)

Кафедра «Мехатроника в автоматизированных производствах»

Отчет по производственной практике

Подготовили студенты  
4 курса гр. МР-111  
Шакурова Ю.Ф.

5 курса гр. 1301  
Самохин Д.О.

Самара 2014

# Содержание

- Характеристика предприятия
- Структура управления предприятием
- Виды работ, выполненных во время прохождения практики
- Заключение

# Характеристика предприятия

**Название:** СамГУПС отдел ИТ.

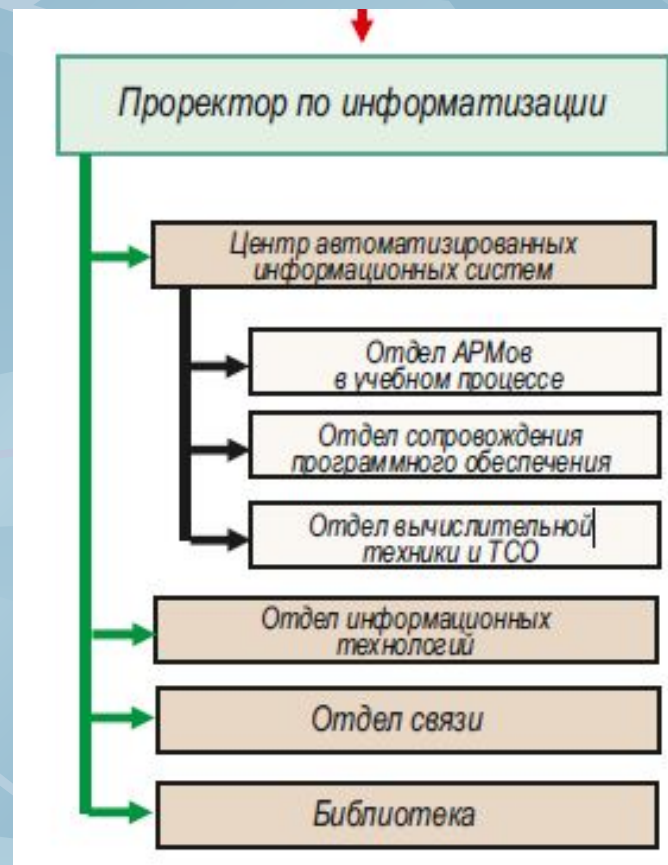
**Адрес:** 1-й Безымянный переулок, 18.

**Задачи отдела:**

- Реализация Программы информатизации университета, годовых и текущих планов.
- Организация проектирования, закупок, внедрения, использования и развития передовых информационных технологий.
- Администрирование, организация и контроль доступа, обеспечение работоспособности и безопасности информационных ресурсов - Интернет-сайта, серверов общего назначения, хранилищ и т.д.
- Мониторинг и обеспечение производительности и качества работы многоуровневой телекоммуникационной сети университета, активного и пассивного оборудования.
- Организация закупок и оснащение подразделений мультимедийными средствами и оргтехникой.

# Структура предприятия

Представлена ниже в виде иерархического дерева:



# Виды работ, выполненных во время прохождения практики

- Изучение программного обеспечения Microsoft Exchange Server 2010;
- Создание почтовых ящиков на базе контроллера домена (Active Directory);
- Техническая поддержка пользователей по вопросам подключения и работы электронной почты;
- Консультирование пользователей по возникающим вопросам;
- Систематизация, обработка и подготовка данных для составления отчётов о работе;
- Подключение и настройка некоторых типов сетевого оборудования.

# Заключение

Подводя итоги практики, можно сделать следующие выводы:

- Получен практический опыт создание почтовых ящиков;
- Получены практические навыки технической поддержки пользователей;
- Получен практический опыт работы с информационными системами.
- Приобретен опыт работы по удаленной настройке рабочих станций пользователей.

Данная практика стала важнейшим этапом на пути к профессиональному становлению.

The background of the slide features a repeating pattern of stylized, overlapping leaves in various shades of light blue and teal. The leaves are rendered in a flat, geometric style with prominent veins. The overall effect is a soft, textured background.

**Спасибо за внимание!**