
Мышцы грудных конечностей

Работу выполнила: студентка 1 курса
гр. В-121 Данилова Анастасия

Мышцы грудных конечностей

Мышцы грудной конечности – musculi membri thoracici – подразделяются на две группы, из которых одна обеспечивает соединение грудной конечности с туловищем, а вторая – собственные мышцы, располагающиеся на лопатке и звеньях свободного отдела, оказывая действие на плечевой, локтевой, запястный и пальцевые суставы.

Мышцы грудных конечностей

У различных видов домашних животных морфологические особенности мышц грудных конечностей находятся в прямой зависимости от функциональных возможностей тех суставов, на которые они воздействуют. Грудная конечность домашних животных делится на 4 анатомотопографической области: **лопатко-плечевая, локтевого сустава и предплечья, пясти и кисти.**

Мышцы плечевого сустава

- **по строению** - *простые*
- **по осям движения**
 - *многоостные*
- **действуют 3 группы мышц, осуществляющие**
 - *разгибание и сгибание;*
 - *приведение и отведение;*
 - *вращение наружу и внутрь*
- **по типу строения**
 - *односуставные*
 - *двуперистые*
 - *динамические*



Двуперистая
мышца

Мышцы плечевого сустава

1. Экстензоры (разгибатели)

- предостная м.-m supraspinatus
- коракоидно-плечевой м.-m. coraco-brachialis

2. Флексоры (сгибатели)

- дельтовидная м. –m. deltoideus
- малая круглая м.- m. teres minor
- большая круглая м.- m.teres major
- суставная м. плеча – m.articularis humeri

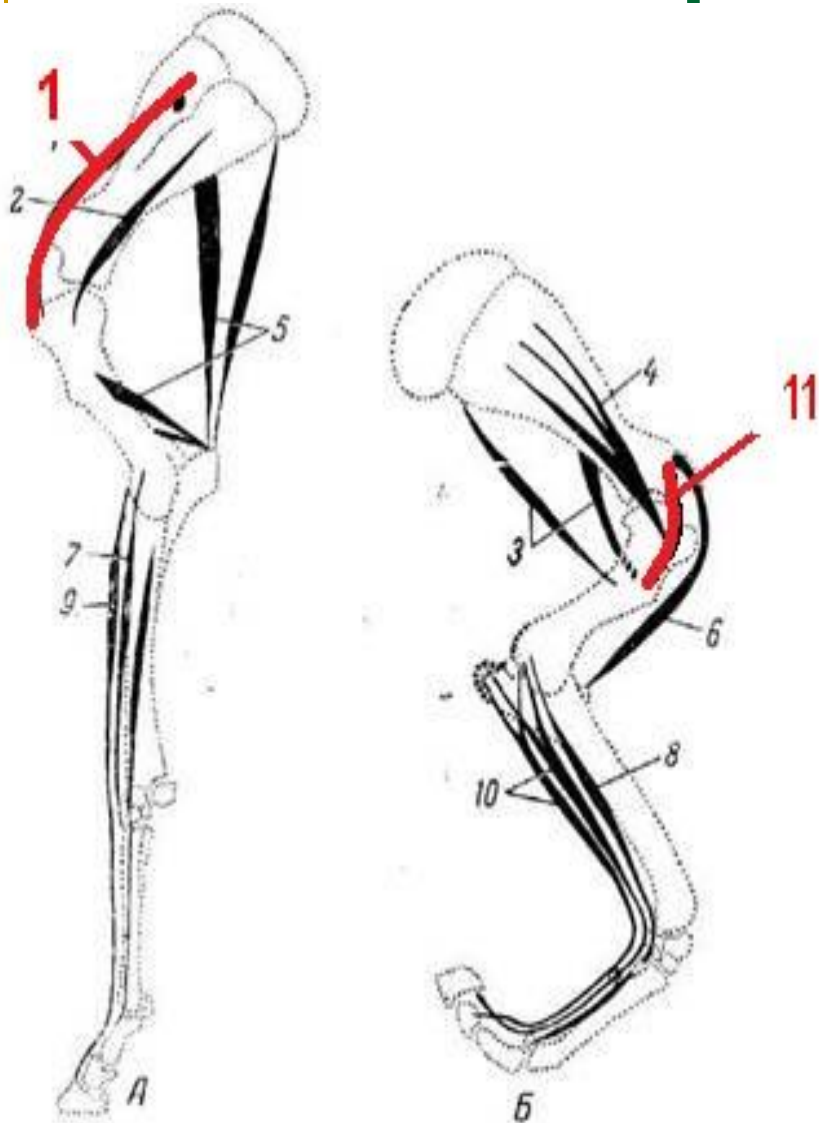
3. Абдукторы (отводящие)

- заостная м.- m.infraspinatus

4. Аддукторы (приводящие)

- подлопаточная м.- m.subscapularis

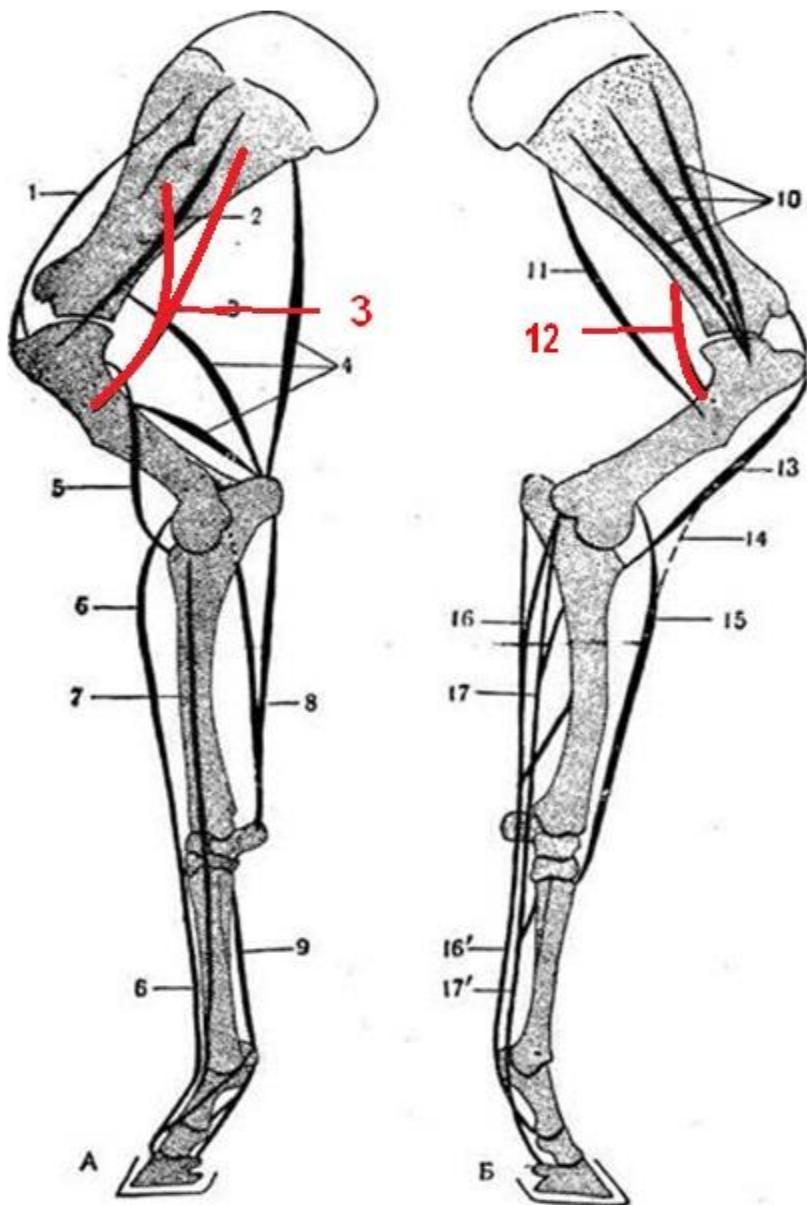
Экстензоры (разгибатели)



1- предостная м.-м *supraspinatus*
Заполняет всю предостную ямку, от которого берет свое начало, и заканчивается большим бугре плеча

11 - коракоидно-плечевой м.-м. *coraco-brachialis*
Начинается от коракоидного отростка лопатки, заканчивается на кранио-медиальной поверхности верхней трети плечевой кости

Флексоры (сгибатели)



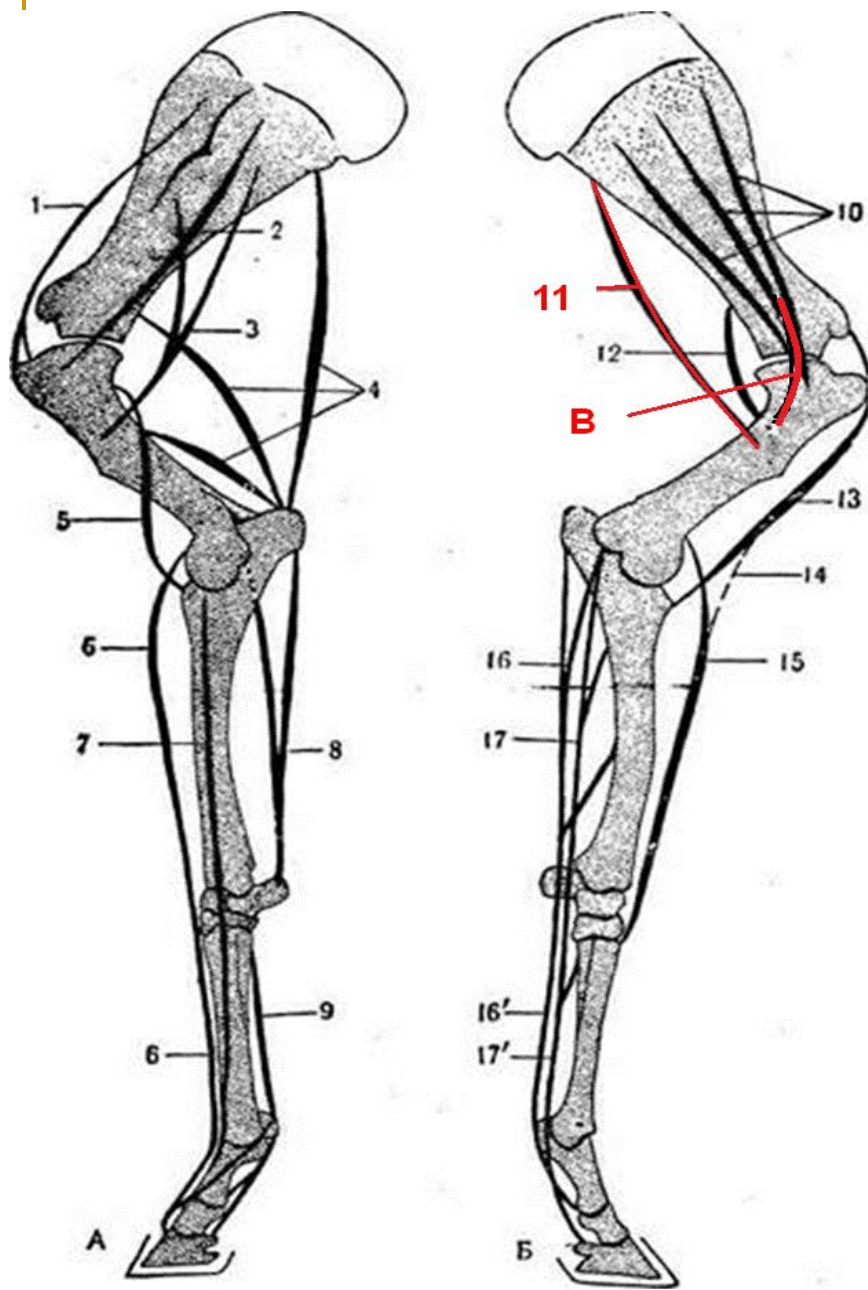
3 - Дельтовидная м. – *m. deltoideus*

- Ключичная (при наличии)
- Лопаточная начинается на ости лопатки
- Акромиальная

12 - Малая круглая м.- *m. teres minor*

Начинается от каудального края нижней трети лопатки, заканчивается сухожилием м/у сухожилиями дельтовидной и заостной мышцами

Флексоры (сгибатели)



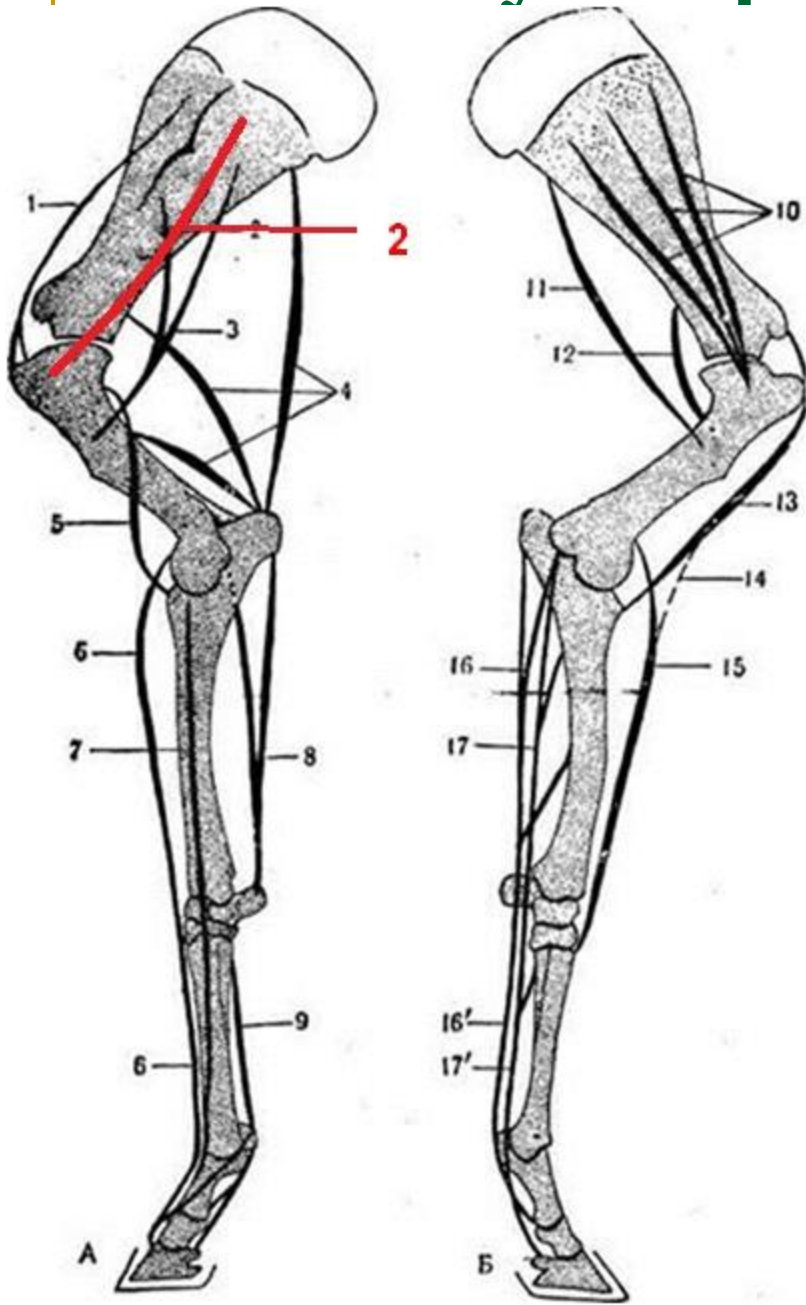
11- Большая круглая м.- *m.teres major*

Начинается от проксимальной половины каудального края лопатки, заканчивается на большой шероховатости медиальной поверхности плечевой кости

В - Суставная м. плеча – *m.articularis humeri* (лошади, свиньи, кошки)

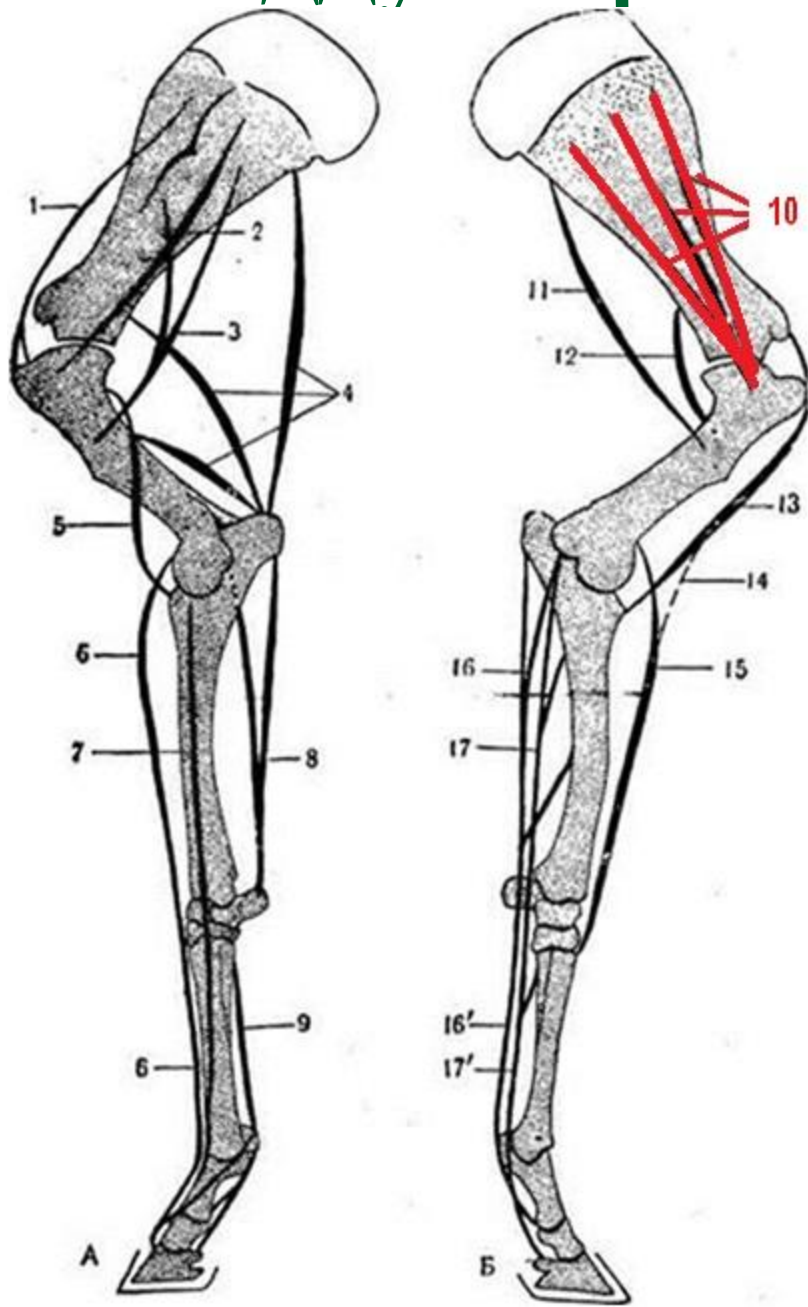
Начинается от медиального края шейки лопатки, заканчивается на прилегающем крае шейки плечевой кости

Абдукторы (отводящие)



2- Заостная м.- m.infraspinatus
Берет начало от заостной ямки лопатки, заканчивается на большом бугре плечевой кости

Аддукторы (приводящие)



**10 - подлопаточная м.-
m.subscapularis**

Начинается от подлопаточной ямки,
заканчивается на малом мыщелке
плечевой кости

Мышцы локтевого сустава

- по строению- сложные
- по осям движения –
двуостные (у копытных
и зайцеобразных
одноостные – сгибание
и разгибание)
- 2 группы мышц –
сгибание и разгибание,
вращение



Мышцы локтевого сустава

Мышцы локтевого сустава

• экстензоры (разгибатели)

- трехглавая м. – трехглавая м. – m.triceps brachi

- локтевая м.- локтевая м.- m.anconeus

• флексоры (сгибатели)

- двуглавая м.плеча- двуглавая м.плеча -
двуглавая м.плеча - двуглавая м.плеча -
m.biceps brachi

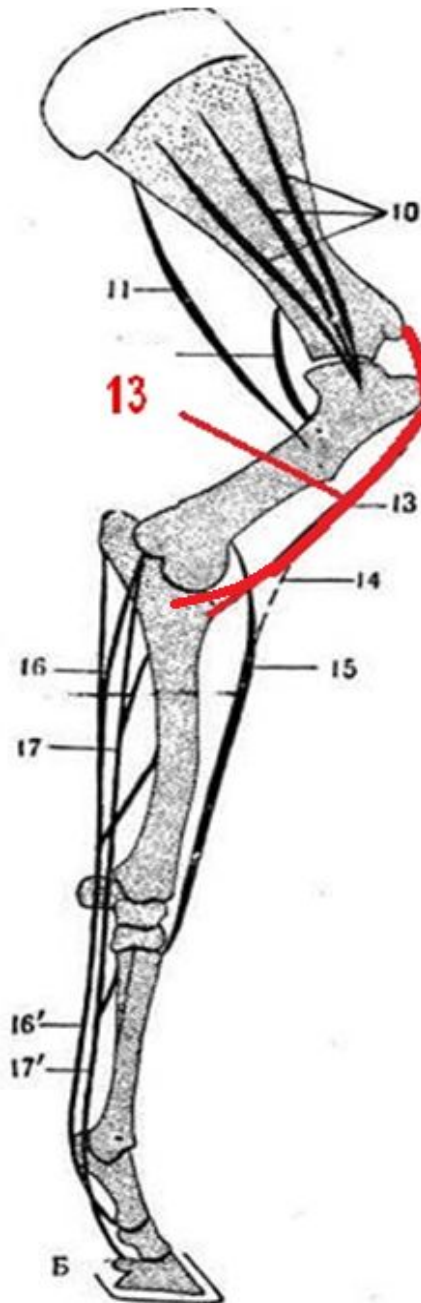
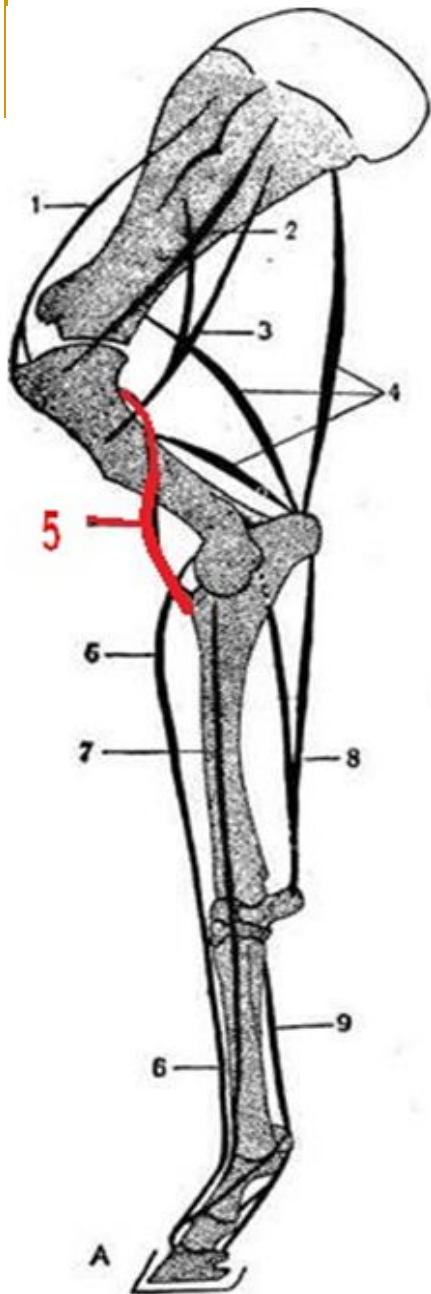
- плечевая м.- плечевая м. - m. brachialis

- плечелучевая м. – плечелучевая м. –
m.brachioradialis

• пронаторы (вращение внутрь)

внутренний пронатор

внутренний пронатор



13-Двуглавая м.плеча - 13-Двуглавая м.плеча - m.biceps brachi

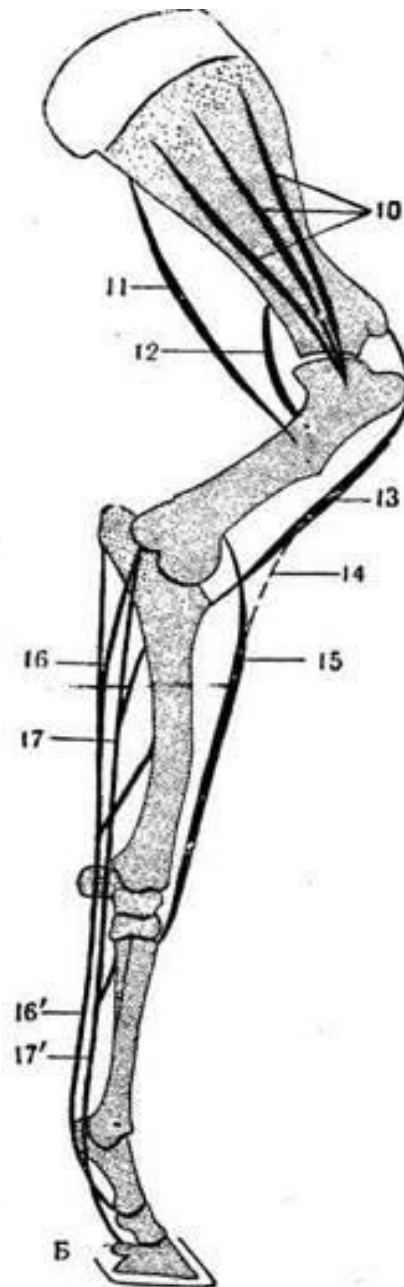
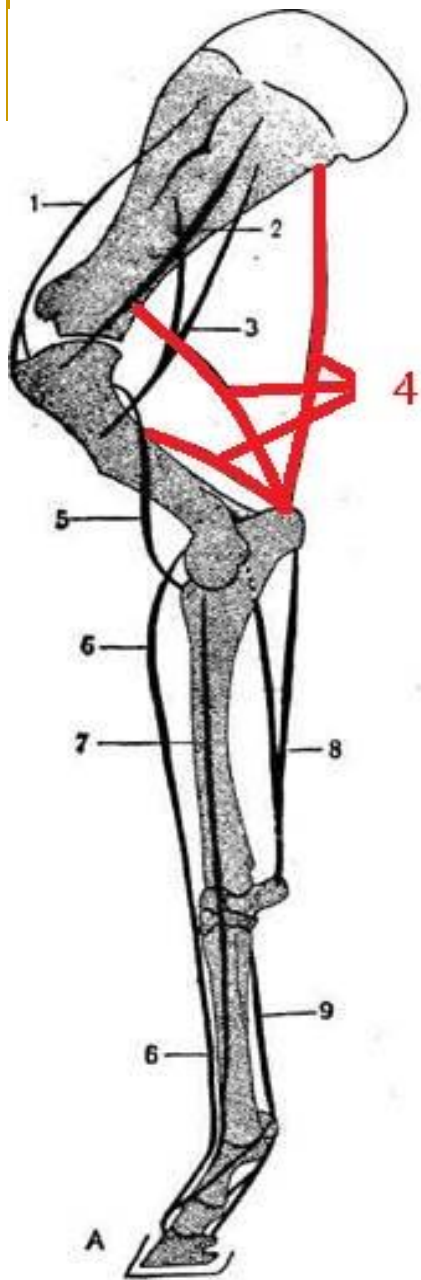
Начинается на надсуставном бугорке лопатки, заканчивается 2-мя ножками 1-ая заканчивается на шероховатости лучевой кости, 2-ая – под медиальной боковой связкой локтевой кости

Функция: сгибает локтевой и разгибает плечевой суставы

5-Плечевая мышца-5-Плечевая мышца-m.brachialis

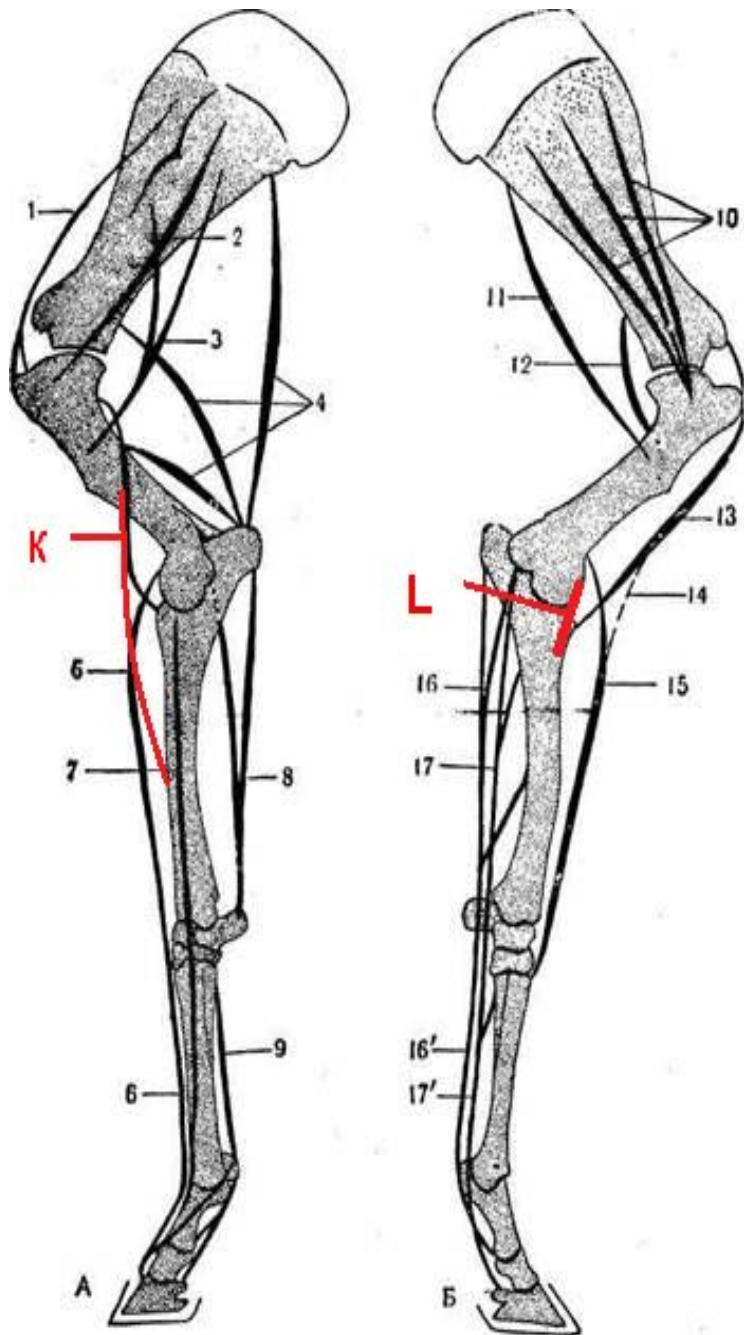
Начинается на каудальной поверхности шейки плечевой кости, заканчивается на лучевой шероховатости

Функция: сгибает, а у хищных и пронирует локтевой сустав



4 - Трехглавая м. – Трехглавая м. – m.triceps brachi

- Длинная головка-начинается от каудального края лопатки, заканчивается на локтевом бугре
 - Латеральная головка- начинается от шейки плечевой кости, заканчивается на локтевом бугре
 - Медиальная головка – начинается от средней трети медиальной поверхности плечевой кости заканчивается на локтевом бугре
 - Добавочная головка- начинается от шейки плечевой кости и заканчивается на локтевом бугре
- Функция:** разгибает локтевой и сгибает плечевой суставы

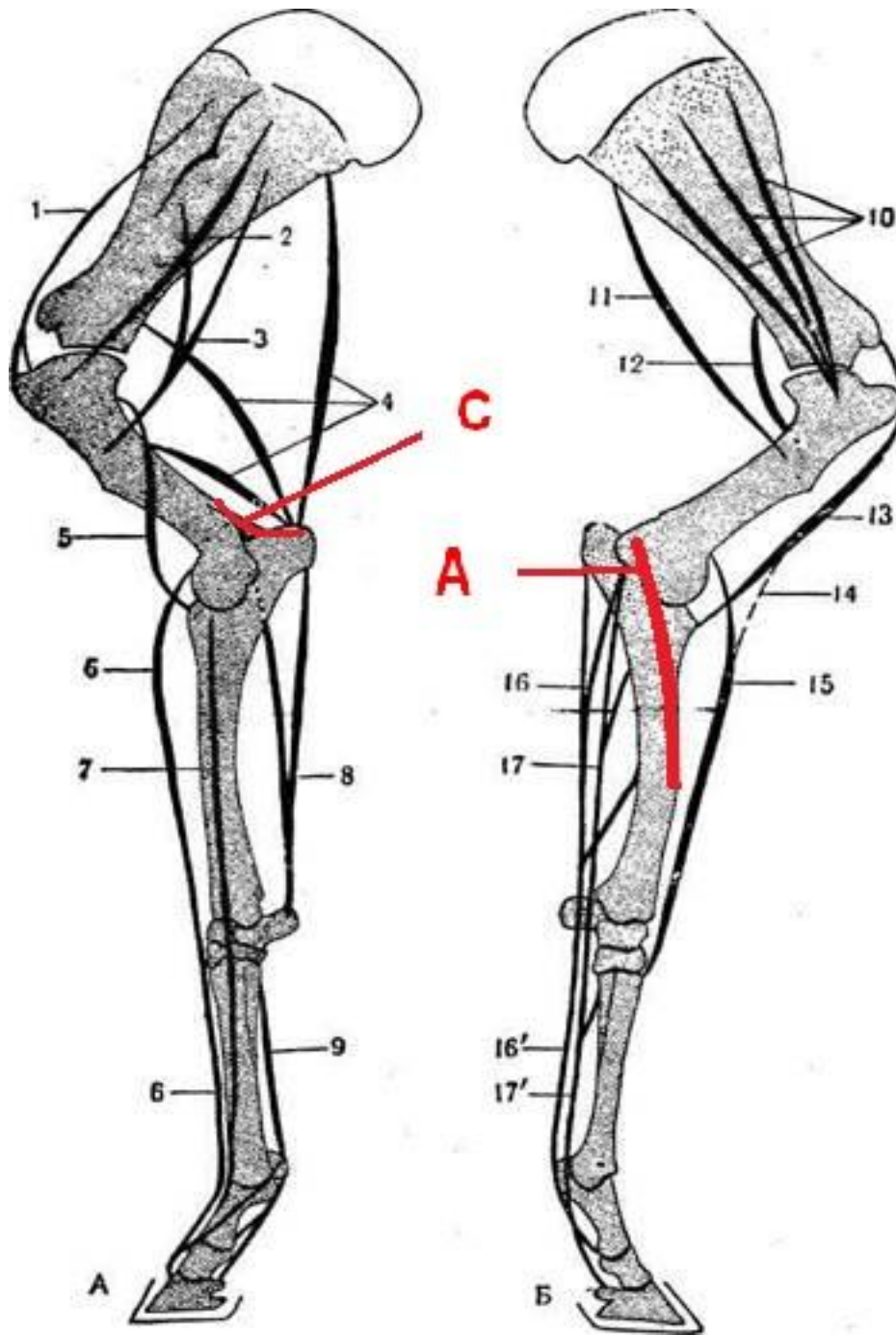


К - Плечелучевая м. – К - Плечелучевая м. – m. brachioradialis (К - Плечелучевая м. – m. brachioradialis (кошка и собака))

Начинается от краниолатеральной поверхности плечевой мышцы, заканчивается на середине предплечья
Функция: сгибает локтевой сустав

L - L -Супинатор – L -Супинатор – m. supinator L -Супинатор – m. supinator (хищники и свиньи)

Начинается на латеральной мышцелке плечевой кости, заканчивается на краниомедиальной поверхности проксимального конца лучевой кости
Функция : супинирует локтевой сустав



С - Локтевая мышца – С -
Локтевая мышца – *m. anconeus*

Начинается по краям локтевой ямки плечевой кости, заканчивается на латеральной поверхности локтевого бугра

Функция: супинирует плечевой сустав

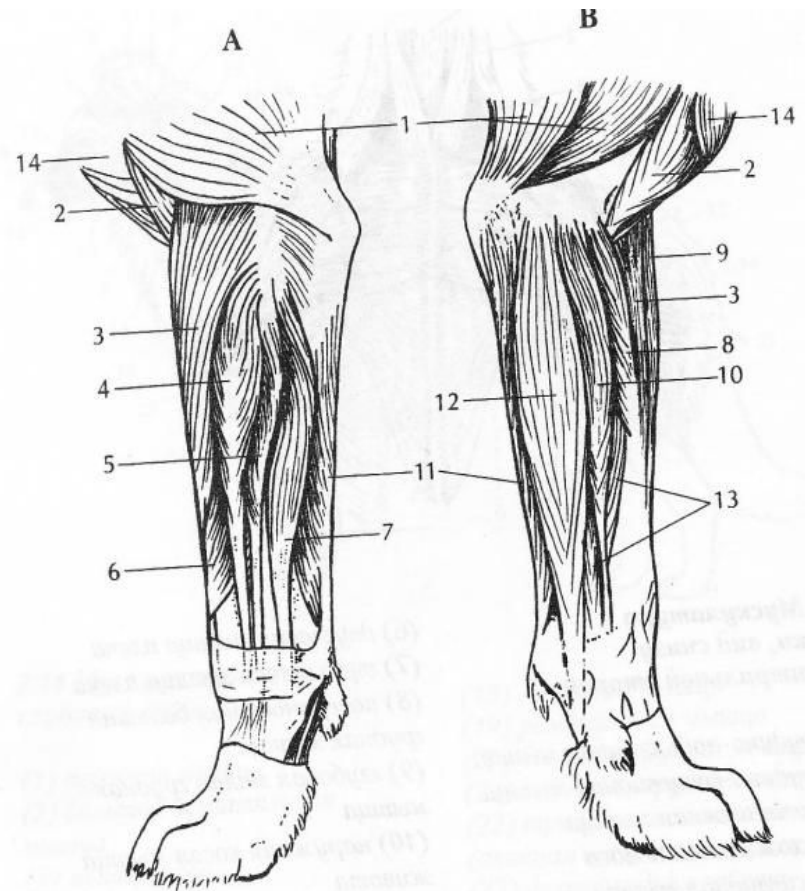
А - Круглый пронатор – А -
Круглый пронатор – *m. pronator teres*

Начинается от медиального надмыщелка плечевой кости, заканчивается на краниомедиальной поверхности проксимального конца лучевой кости

Функция: пронирует и сгибает локтевой сустав

Мышцы запястного сустава

- по строению-сложные
- по осям движения одноостные
- 1 группа мышц- сгибание и разгибание с незначительными боковыми и вращательными движения у хищных



Мышцы запястного сустава

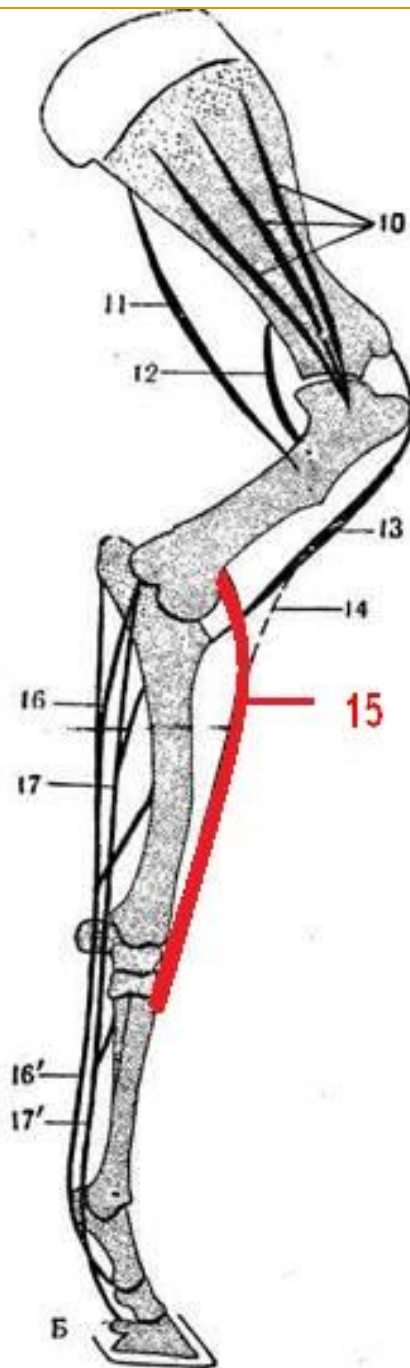
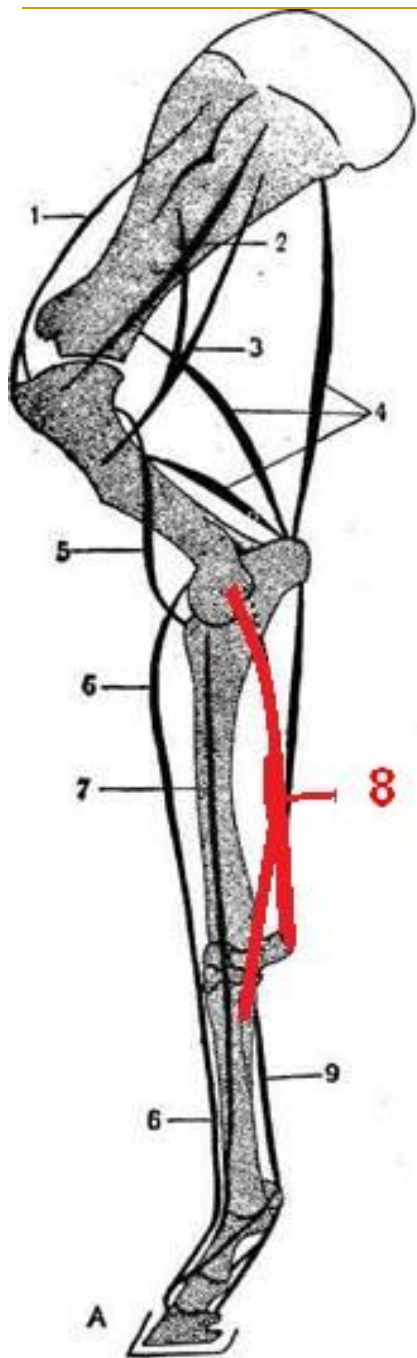
Мышцы запястного сустава

- **экстензоры (разгибатели)**

- лучевой разгибатель запястья – лучевой разгибатель запястья – m.extensor carpi radialis
- длинный абдуктор большого пальца- длинный абдуктор большого пальца- m.abductor digitalis

- **флексоры (сгибатели)**

- локтевой разгибатель запястья – локтевой разгибатель запястья – m.extensor carpi ulnaris
- лучевой сгибатель запястья – - лучевой сгибатель запястья – m.flexer carpi radialis
- локтевой сгибатель запястья – - локтевой сгибатель запястья – m.flexer carpi ulnaris



15 - Лучевой разгибатель запястья – 15 - Лучевой разгибатель запястья – m.extensor carpi radialis

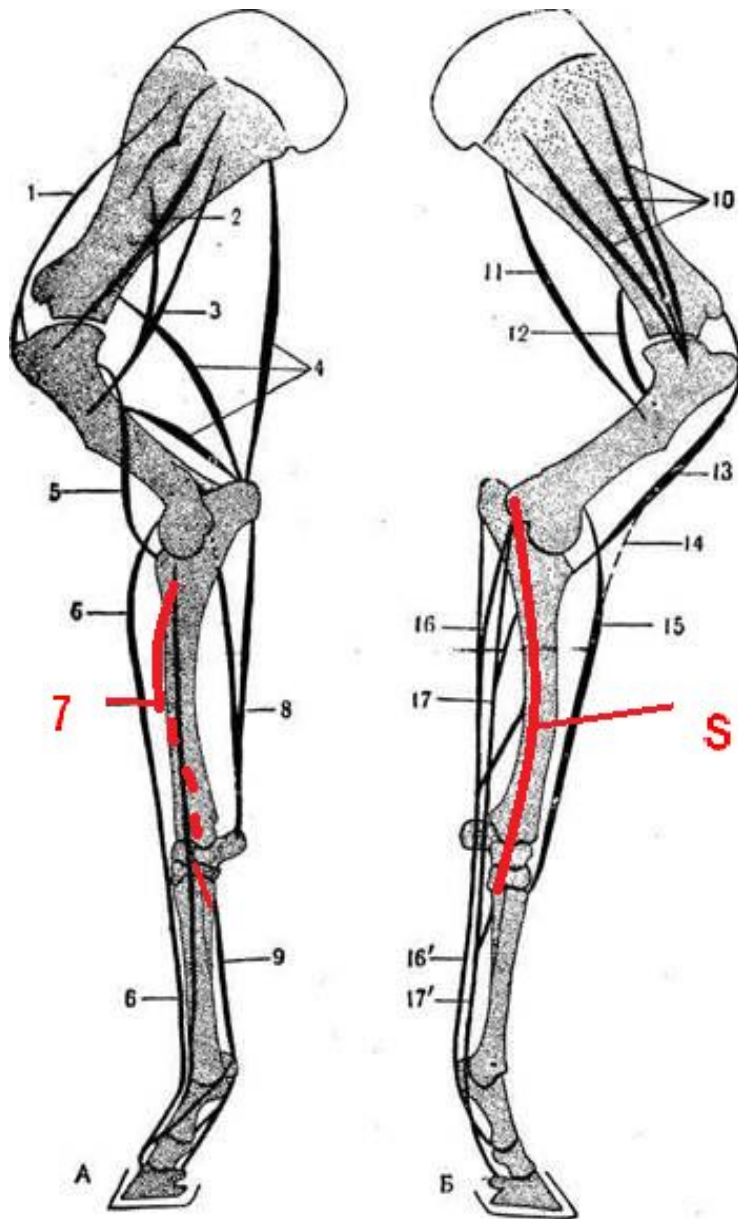
Начинается на гребне латерального надмыщелка плечевой кости, заканчивается на проксимальном конце третьей пястной кости

Функция: разгибает запястный и

8 -Локтевой разгибатель запястья – 8 -Локтевой разгибатель запястья – m.extensor carpi ulnaris

Начинается от каудального края латерального надмыщелка плечевой кости, заканчивается каудальной ножкой на добавочной кости, а краниальной – на 5 или 4 пястной кости.

Функция: у хищных-разгибает запястный сустав, у копытных – его сгибает



S - Лучевой сгибатель запястья –
S - Лучевой сгибатель запястья –
m.flexor carpi radialis

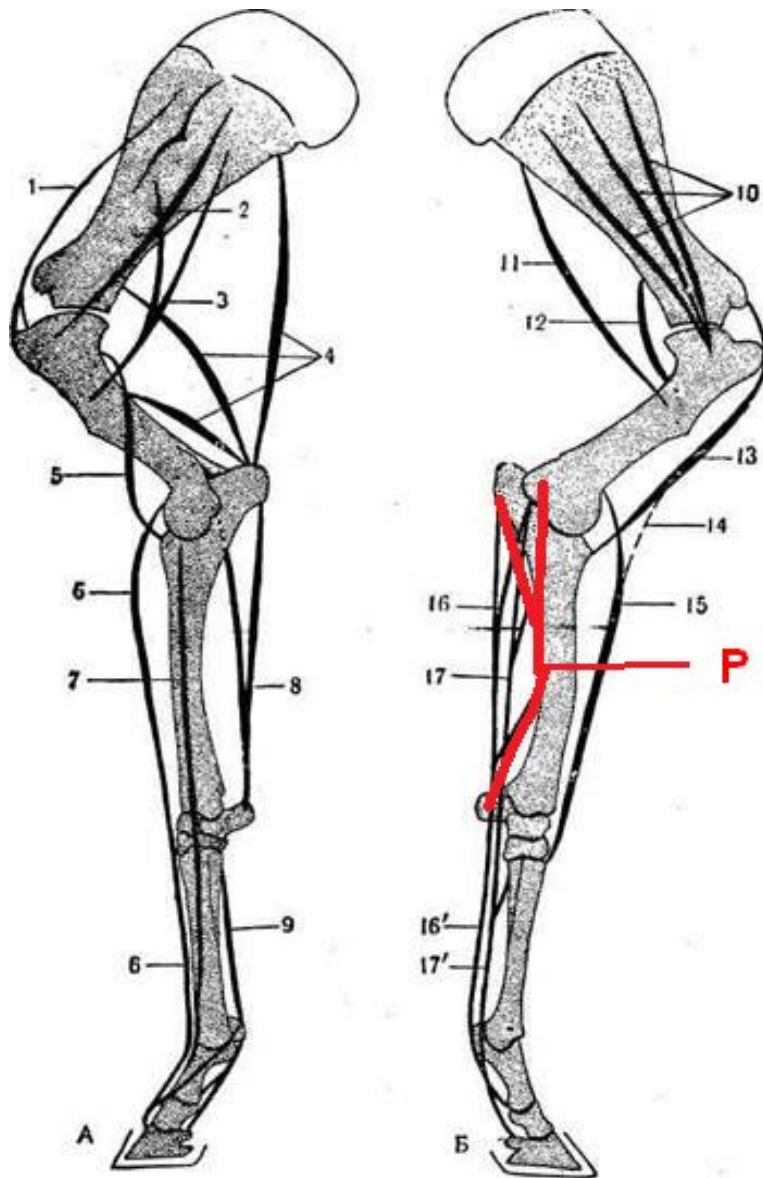
Начинается на медиальном надмыщелке плечевой кости, заканчивается на основании 2(лошадь),3 и 2 (свины и жвачные), на 3 (хищные) пястных костей.

Функция: сгибает запястный и помогает разгибать локтевой суставы.

7 - 7 - Длинный абдуктор
большого пальца- 7 - Длинный
абдуктор большого пальца-
m.abductor digitalis

Начинается на латеральной поверхности кости предплечья, заканчивается на 1 пястной(собака), у других животных – на 2 пястной костях.

Функция: пятипалых животных отводит большой палец в сторону, у копытных- разгибает запястный сустав



Р - Р - Локтевой сгибатель
запястья – Р - Локтевой
сгибатель запястья – *m. flexor*
carpi ulnaris

- Плечевая головка – начинается на медиальной надмыщелке плечевой кости и проходит каудально от лучевого сгибателя запястья
 - Локтевая головка – начинается на медиальной поверхности локтевого бугра. Обе головки сливаясь заканчиваются на добавочной кости запястья.
- Функция:** сгибает запястный и помогает разгибателям локтевого сустава

Мышцы суставов пальцев

- по осям движения-одноостные
- 2 группа мышц :
 - разгибатели**
 - длинные разгибатели
 - короткие разгибатели
 - сгибатели**
 - длинные сгибатели
 - короткие сгибатели



Мышцы суставов пальцев

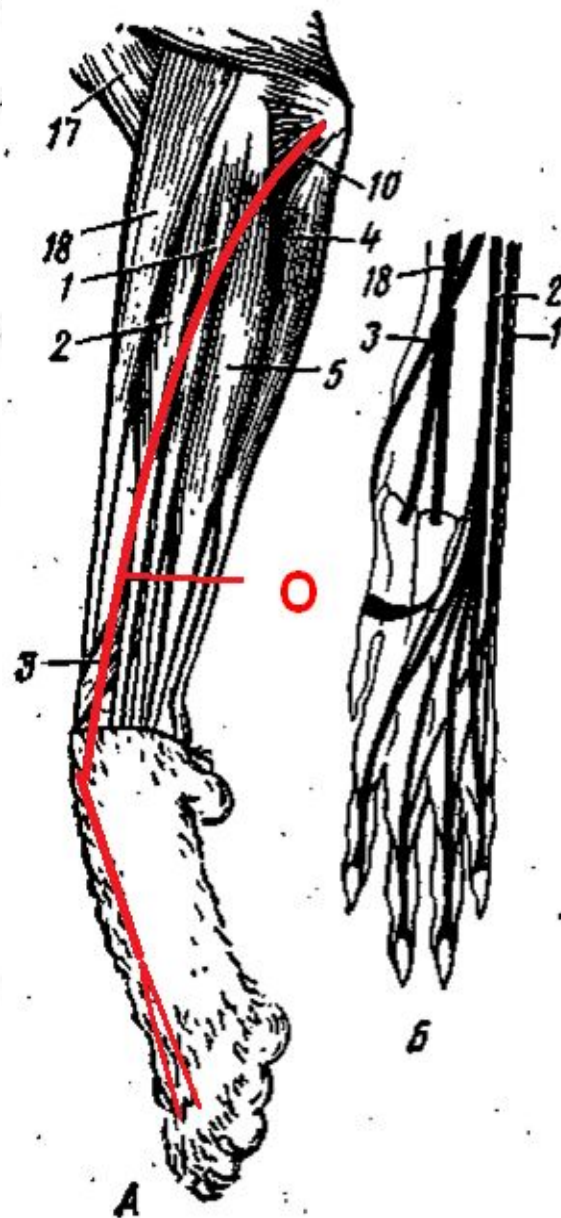
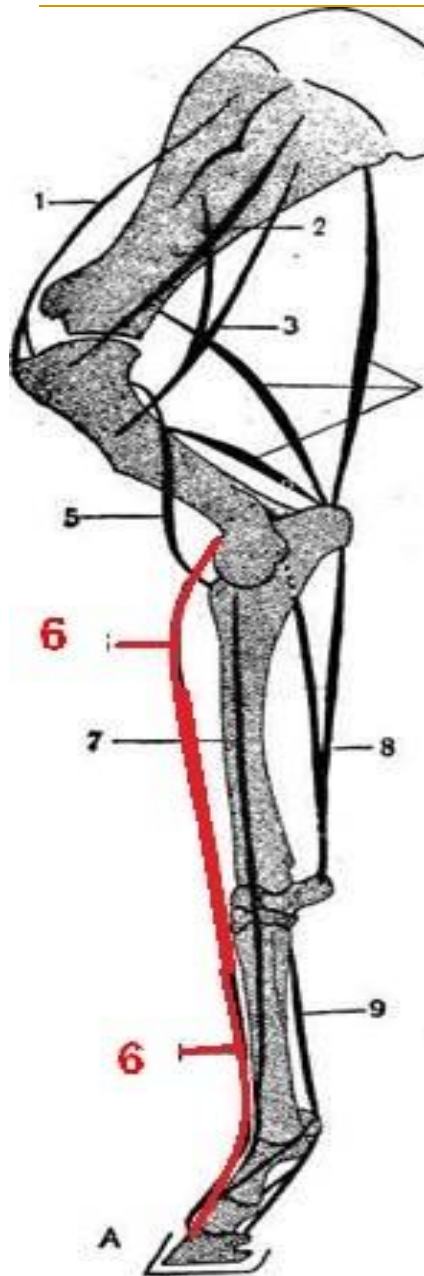
Мышцы суставов пальцев

• экстензоры (разгибатели)

- общий разгибатель пальцев – - общий разгибатель пальцев – m. extensor digitorum communis
- боковой разгибатель пальцев – - боковой разгибатель пальцев – m. extensor digitorum lateralis
- разгибатели 1(большого) и 2 пальцев-разгибатели 1(большого) и 2 пальцев-mm. extensor digitorum 1(pollicis) et 2

• флексоры (сгибатели)

- поверхностный сгибатель пальцев - - поверхностный сгибатель пальцев - m. flexor digitorum superficialis
- глубокий сгибатель пальцев – - глубокий сгибатель пальцев – mm. flexor digitorum profundus



6- 6- Общий разгибатель пальцев – 6- Общий разгибатель пальцев – m.extensor digitorum communis

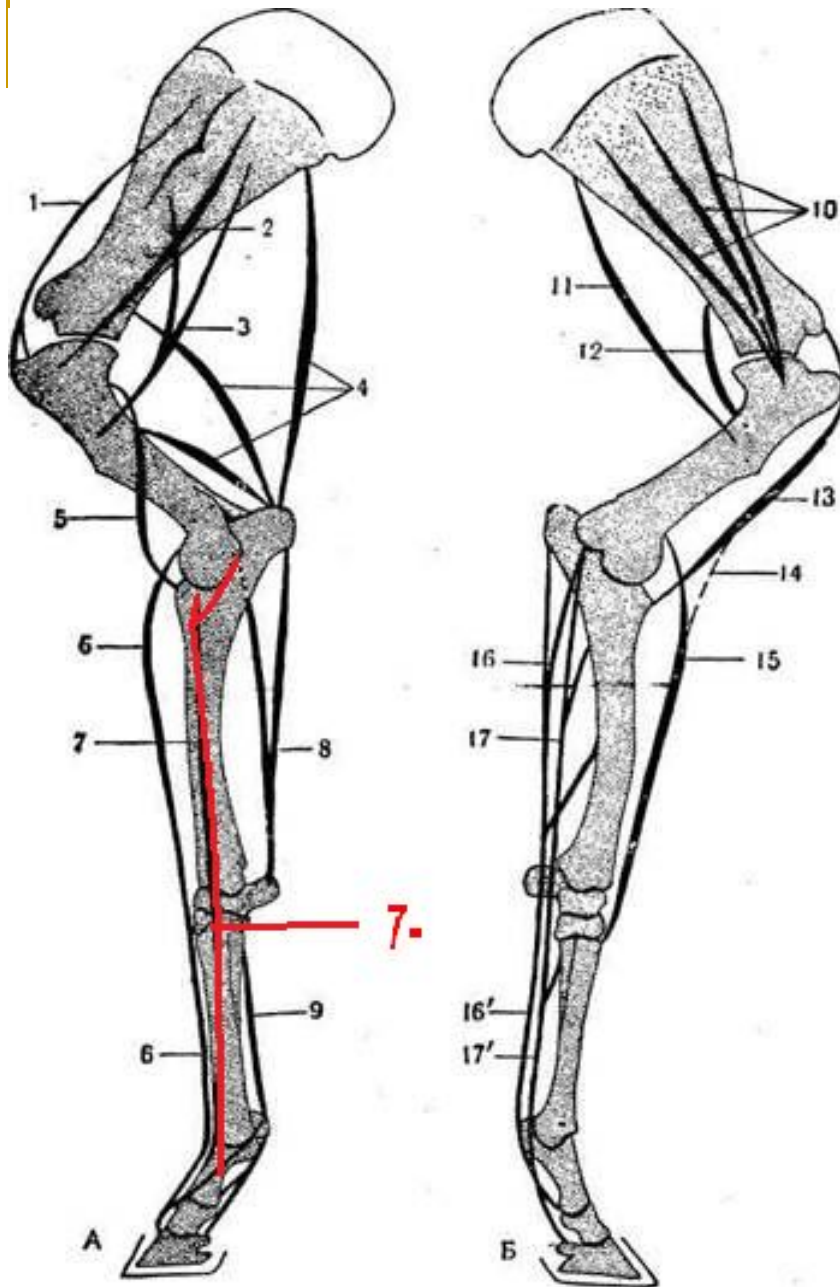
Начинается на латеральном надмыщелке плечевой кости, заканчивается на разгибательных отростках третьих фаланг

Функция: разгибает запястный и пальцевые суставы, помогает

сгибателям пяточного сустава

О - О - Разгибатели 1(большого) и 2 пальцев- О - Разгибатели 1(большого) и 2 пальцев-mm.extensor digitorum 1(pollicis) et 2 О - Разгибатели 1(большого) и 2 пальцев-mm.extensor digitorum 1(pollicis) et 2 (собака и кошка)

Начинается от латерального и краниолатерального поверхностей локтевой кости, заканчивается дистальным сухожилием на 1 и 2

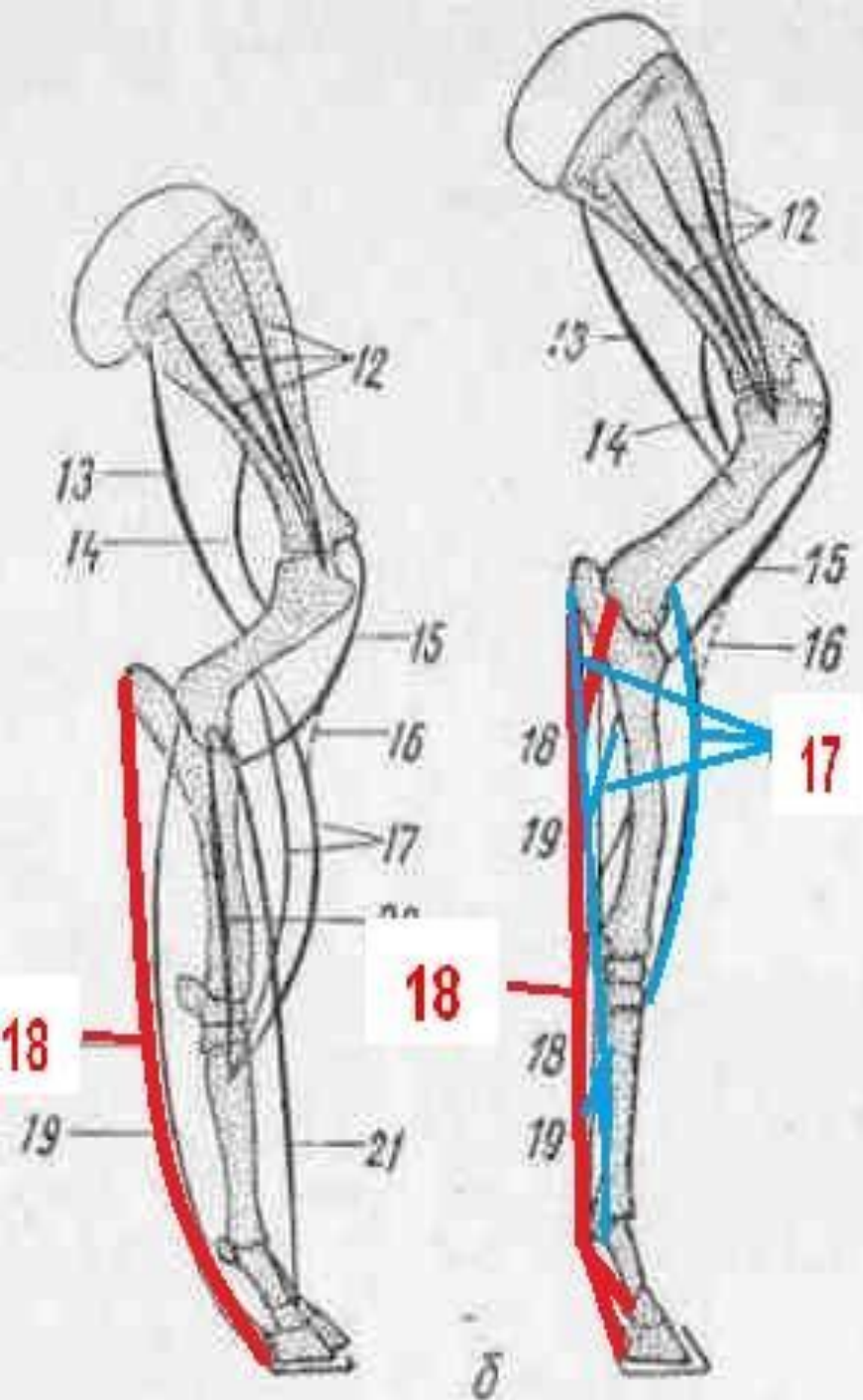


7- 7- Боковой разгибатель пальцев – 7- Боковой разгибатель пальцев – m. extensor digitorum lateralis

- 1-ая головка начинается на латеральной коллатеральной поверхности локтевой кости
- 2-ая - на латеральной поверхности локтевой кости.

Заканчивается **у собаки** на 3 и 4 пальцах вместе с общим пальцевым разгибателем, **у свиньи** на 4 и 5, **жвачных** – 4, **лошади** – на проксимальном конце 1-ой фаланги 3-его пальца

Функция: разгибает запястный и пальцевые суставы



**18- 18- Поверхностный сгибатель
пальцев - 18- Поверхностный
сгибатель пальцев - m.flexer
digitorum supeficialis**

Имеет 1 или 2 (жвачные и свиньи) берущие начало на плечевом надмыщелке плечевой кости, заканчивается 2-мя ножками : на дистальном конце 2 и проксимальном конце 2 фаланги
Функция: сгибает суставы пальцев и

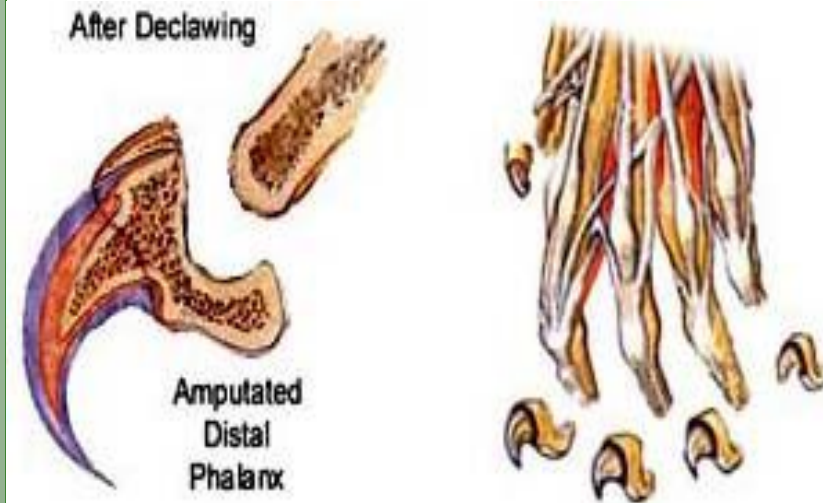
**17 - 17 - Глубокий сгибатель пальцев
- 17 - Глубокий сгибатель пальцев -
mm. flexer digitorum profumds**

Плечевая головка – начинается на медиальном надмыщелке плечевой кости
Локтевая головка – на локтевом бугре
Лучевая головка – на латеральной поверхности проксимальной половины лучевой кости
Все 3 соединяются и заканчиваются на дистальной фаланге соответствующего пальца

Функция: сгибает суставы пальцев и запястья

Короткие мышцы пальцев

К коротким мышцам пальцев относятся мышцы, располагающиеся в области передней лапы. Они у домашних животных, за небольшим исключением, или развиты слабо, или преобразованы в связки, или отсутствуют.



Короткие мышцы пальцев

- **флексоры (сгибатели)**

- МЕЖКОСТНЫЕ МЫШЦЫ – - межкостные мышцы –

- mm.interossei

- червеобразные мм. – червеобразные мм. – mm.lumbricales

- короткий сгибатель 1 (большого)пальца – короткий

- сгибатель 1 (большого)пальца – m.flexer digiti 1 (pollicis)

- сгибатель 2 пальца – сгибатель 2 пальца – m.flexer digity 2

- сгибатель 5 пальца – m.flexer digiti 5

- **абдукторы (отводящие)**

- абдуктор 1(большого) пальца – - абдуктор 1(большого)

- пальца – m.addutor digirti- абдуктор 1(большого) пальца –

- m.addutor digirti 1(- абдуктор 1(большого) пальца – m.addutor

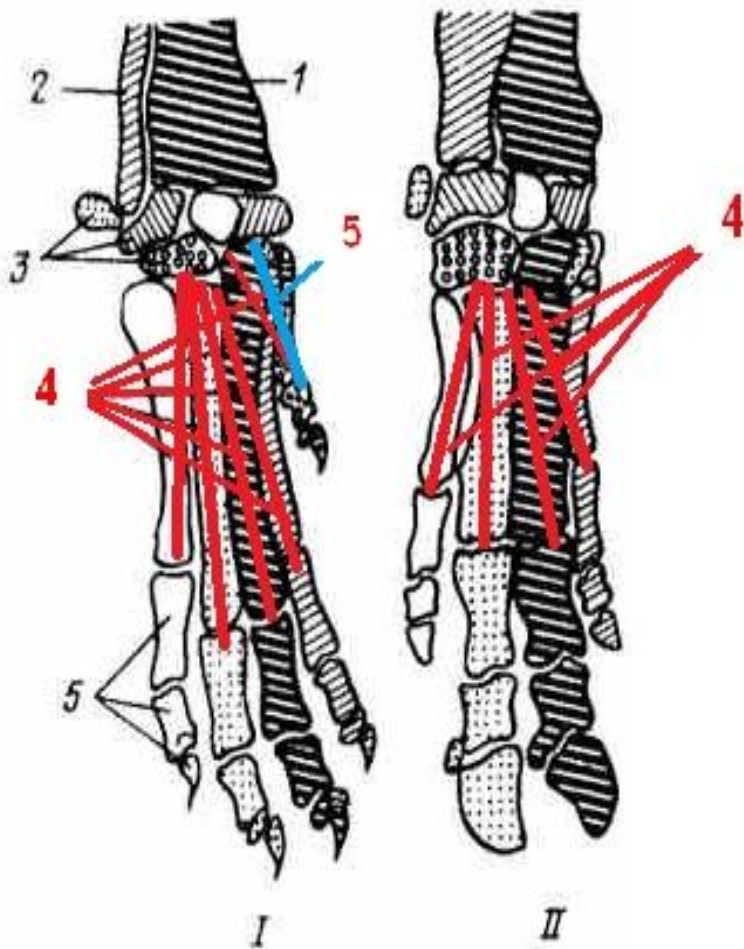
- digirti 1(pollicis)

- короткий абдуктор 1 (большого)пальца – - короткий

- абдуктор 1 (большого)пальца – m.abductor digiti 1

- (pollicis)brevis

- абдуктор 2 пальца – абдуктор 2 пальца – m.abductor digiti 2



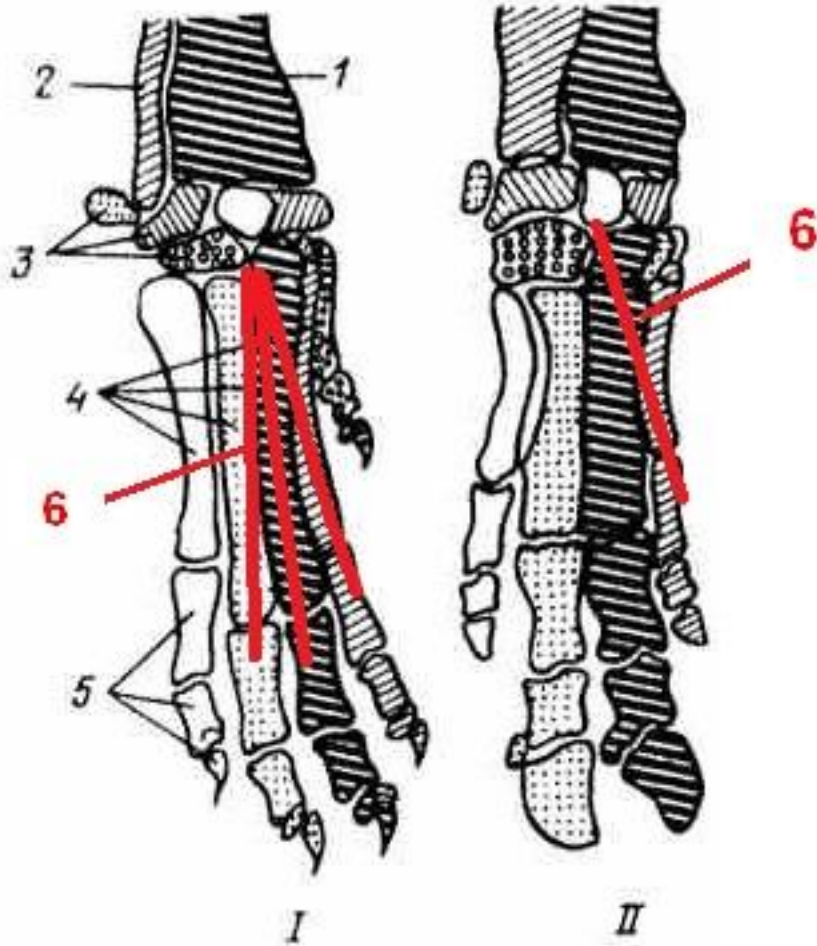
4 - 4 - Межкостные мышцы – 4 - Межкостные мышцы – mm.interossei

Начинается на пальмарной поверхности запястного сустава, заканчивается на сесамовидных костях пястнопутового сустава каждого пальца

Функция: у хищных и свиньи сгибает пястнопутовый сустав, у копытных препятствуют его чрезмерному переразгибанию

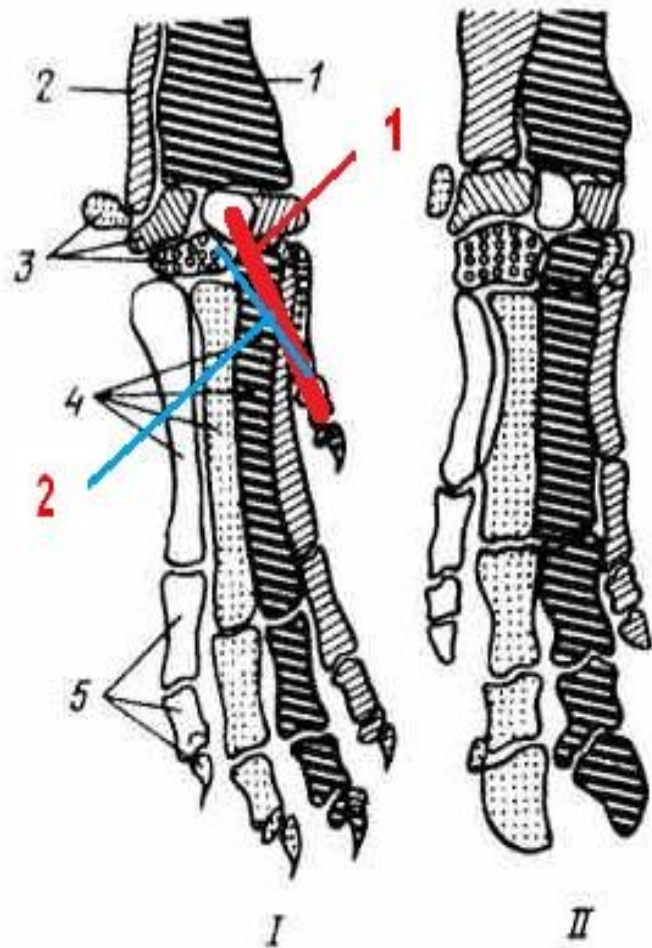
5- 5- Абдуктор 1(большого) пальца – 5- Абдуктор 1(большого) пальца – m.adductor digirti 5- Абдуктор 1(большого) пальца – m.adductor digirti 1(5- Абдуктор 1(большого) пальца – m.adductor digirti 1(pollicis)

Начинается на суставной капсуле запястного сустава, заканчивается на



6 - 6 -Червеобразные мм. – 6 - Червеобразные мм. – mm.lumbricales

- **У собаки(1)** в количестве 3-х они начинаются на пальмарной поверхности сухожилия глубокого сгибателя пальцев, заканчиваются на проксимальных фалангах 2,3,4 пальцев.
 - **У свиньи (2)** имеется лишь 1 червеобразная мышца на 2 пальце, которая начинается в области пясти от медиального края глубокого пальцевого сгибателя и заканчивается на фасции проксимальной фаланги
 - **У жвачных и лошади** – отсутствуют
- Функции:** сгибают и сближают фаланги пальцев

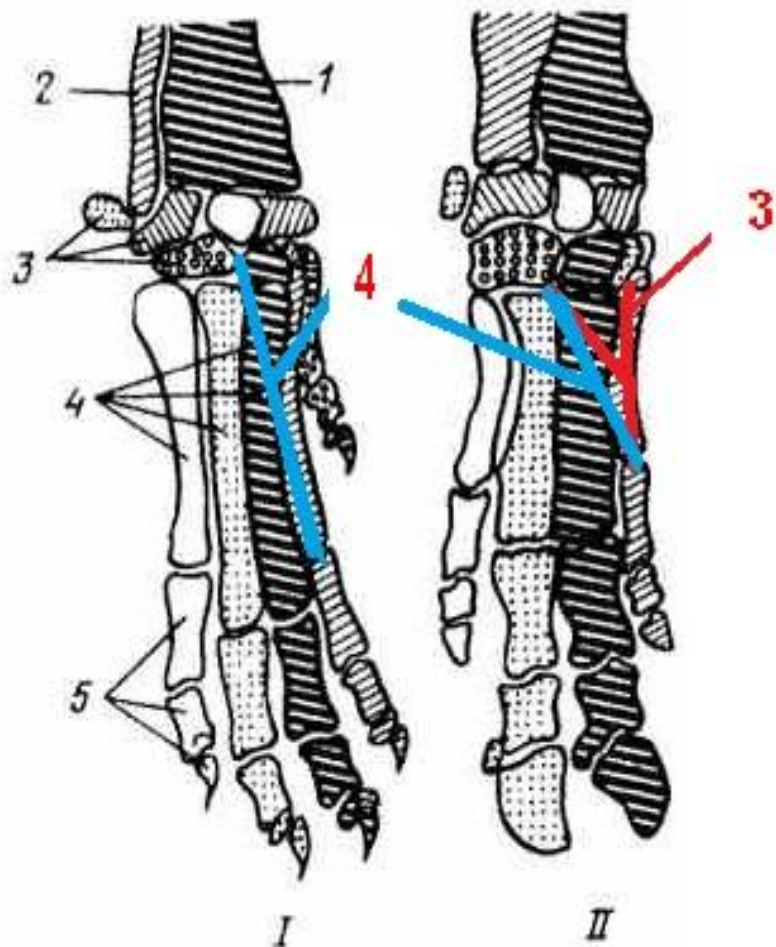


1 -1 -Короткий абдуктор 1 (большого)пальца – 1 -Короткий абдуктор 1 (большого)пальца – m.abductor digiti 1 (pollicis)brevis (собака)

Начинается от пальмарных связок запястья и заканчивается на медиальной поверхности дистальной трети 1-ой пястной кости

2 - 2 -Короткий сгибатель 1(большого)пальца – 2 -Короткий сгибатель 1(большого)пальца – m.flexer digiti 1 (pollicis) 2 -Короткий сгибатель 1(большого)пальца – m.flexer digiti 1 (pollicis) (собака)

Начинается на пальмарной поверхности капсулы запястного сустава и заканчивается на медиальной поверхности проксимальной сесамовидной кости 1-ого пальца

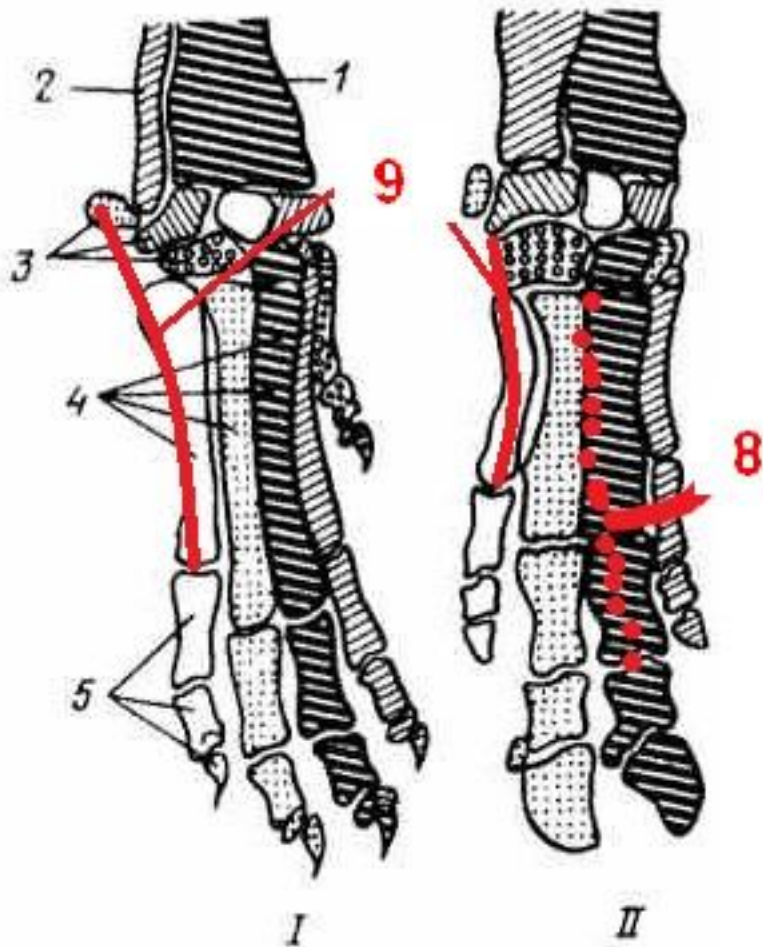


3-3-Абдуктор 2 пальца – 3-Абдуктор 2 пальца – m.abductor digiti 23- Абдуктор 2 пальца – m.abductor digiti 2 (свинья)

Начинается на пальмарной связке запястного сустава, 2-ой пястной кости и фасции; заканчивается коротким сухожилием на медиальной сесамовидной кости проксимальной фаланги 2 пальца, а длинным сухожилием – на его медиальной поверхности

4- 4- Аддуктор 2 пальца4- Аддуктор 2 пальца – m.adductor digiti 24- Аддуктор 2 пальца – m.adductor digiti 2(собака и свинья)

Берет начало на пальмарной связке запястного сустава, заканчивается на основании проксимальной фаланги 2-ого пальца и на сесамовидной кости этого же пальца.

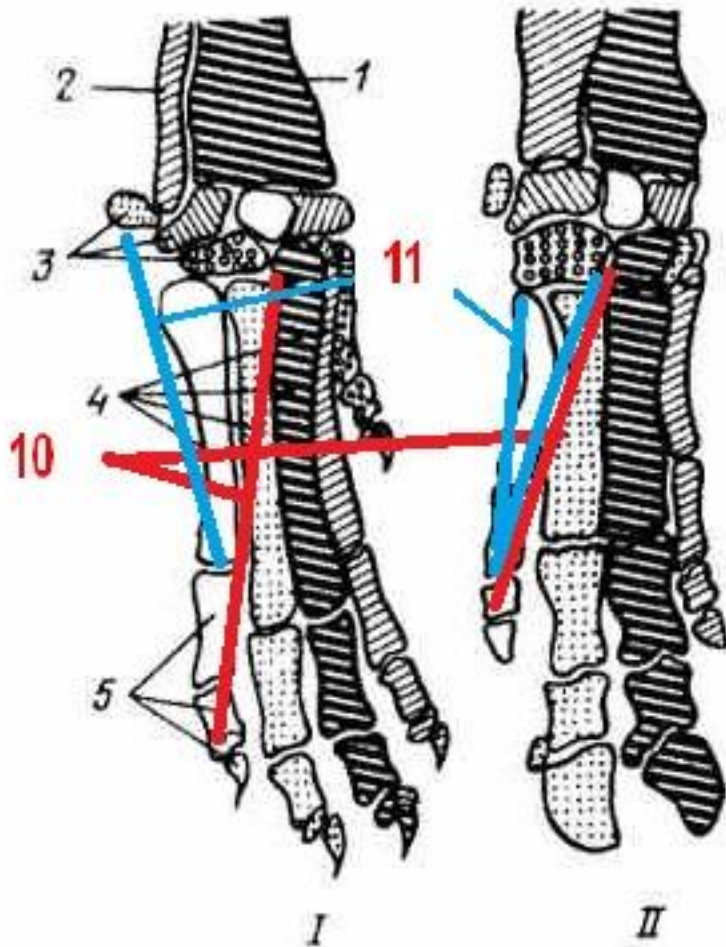


8- 8- Сгибатель 2 пальца –8-
Сгибатель 2 пальца – m.flexer digity8-
Сгибатель 2 пальца – m.flexer digity
8- Сгибатель 2 пальца – m.flexer
digity 28- Сгибатель 2 пальца
– m.flexer digity 2(свинья)

Начинается на медиальном крае сухожилия
 глубокого пальцевого сгибателя на уровне
 середины пясти, заканчивается на связке

9 - 9 - Абдуктор 5 пальца – 9 -
Абдуктор 5 пальца – m.abductor
digiti 5 9 - Абдуктор 5 пальца –
m.abductor digiti 5 (собака и свинья)

У собаки начнется на добавочной ,
 заканчивается на латеральной
 сесамовидной кости 5 пальца; **у свиньи-** на
 пальмарной связке запястного сустава,
 заканчивается на проксимальном конце его
 проксимальной фаланги



10- 10- Аддуктор 5 пальца – 10- Аддуктор 5 пальца – m.adductor digiti 5 10- Аддуктор 5 пальца – m.adductor digiti 5 (собаки и свиньи)

У собаки начинается на проксимальном конце пястной кости, **у свиньи** – от запястья и фасции межкостной мышцы третьего пальца. Заканчивается на медиальной поверхности проксимальной фаланги 5-ого пальца

11- 11- Сгибатель 5 пальца 11- Сгибатель 5 пальца – m.flexer digiti 5 11- Сгибатель 5 пальца – m.flexer digiti 5 (собаки и свиньи)

У собаки начинается на дистальной связке добавочной кости в конце она сливается с сухожилием абдуктора 5 пальца.

У свиньи – на пальмарной связке запястного сустава и на 4-ой пястной кости, заканчивается на его проксимальной фаланге