

Построение фасада здания



Фасад здания



- ❖ *Фасад* - ортогональная проекция здания на вертикальную плоскость - наружная сторона здания.



- ❖ Чертеж фасада дает виды здания, представление об его архитектуре и о соотношениях его отдельных элементов.
- ❖ Различают главный фасад, дворовый и боковые или торцовые фасады.



- ❖ Главным фасадом называется вид здания со стороны площадки или улицы.
- ❖ Определение других фасадов вытекает из их наименования.

Вычерчивание фасада

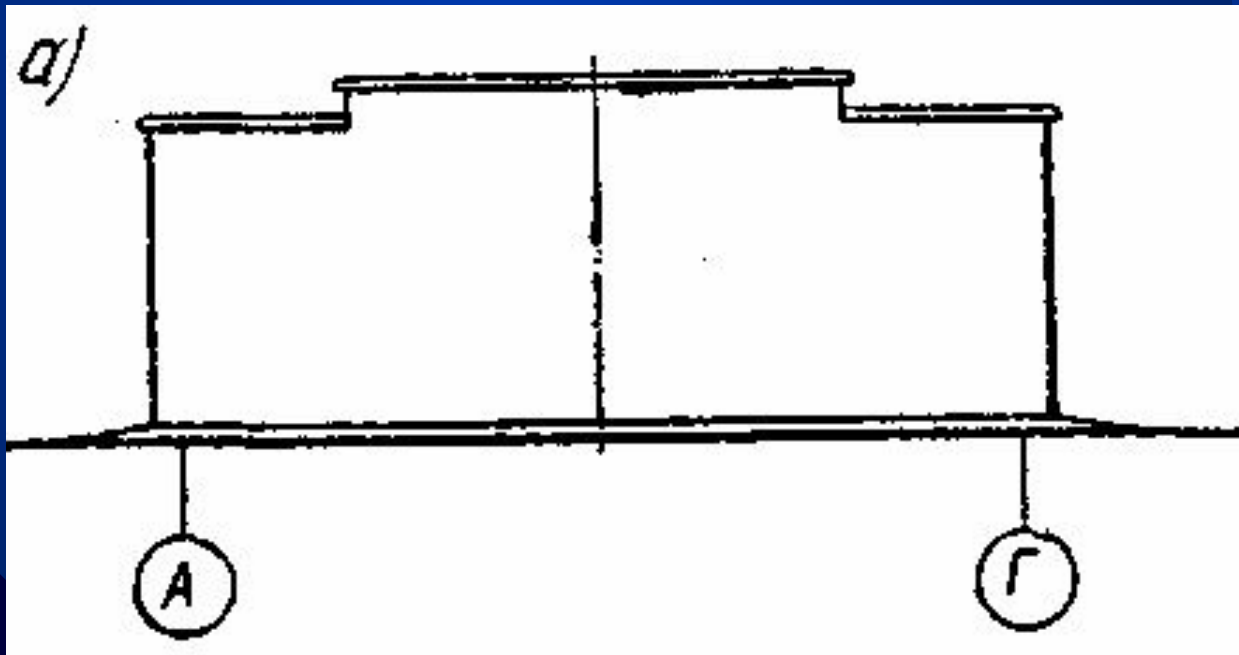


- ❖ План и разрез здания определяют все размеры, необходимые для вычерчивания фасада. Общую длину фасада, ширину оконных и дверных проемов и простенков между ними берут с плана здания.
- ❖ Высоты оконных и дверных проемов цоколя, карниза, конька крыши и других элементов берут с разреза.

Последовательность вычерчивания



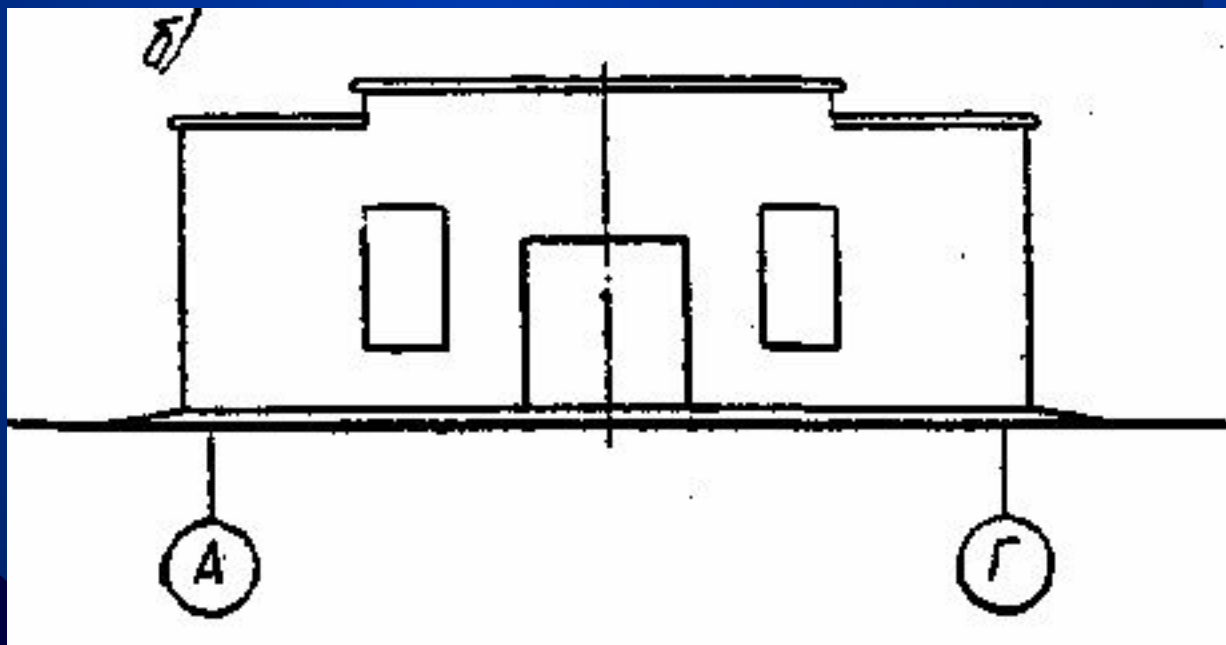
- ❖ сначала чертят общий контур здания (переносится с плана и разреза здания) и, если имеются, контуры выступающих его частей



Последовательность вычерчивания



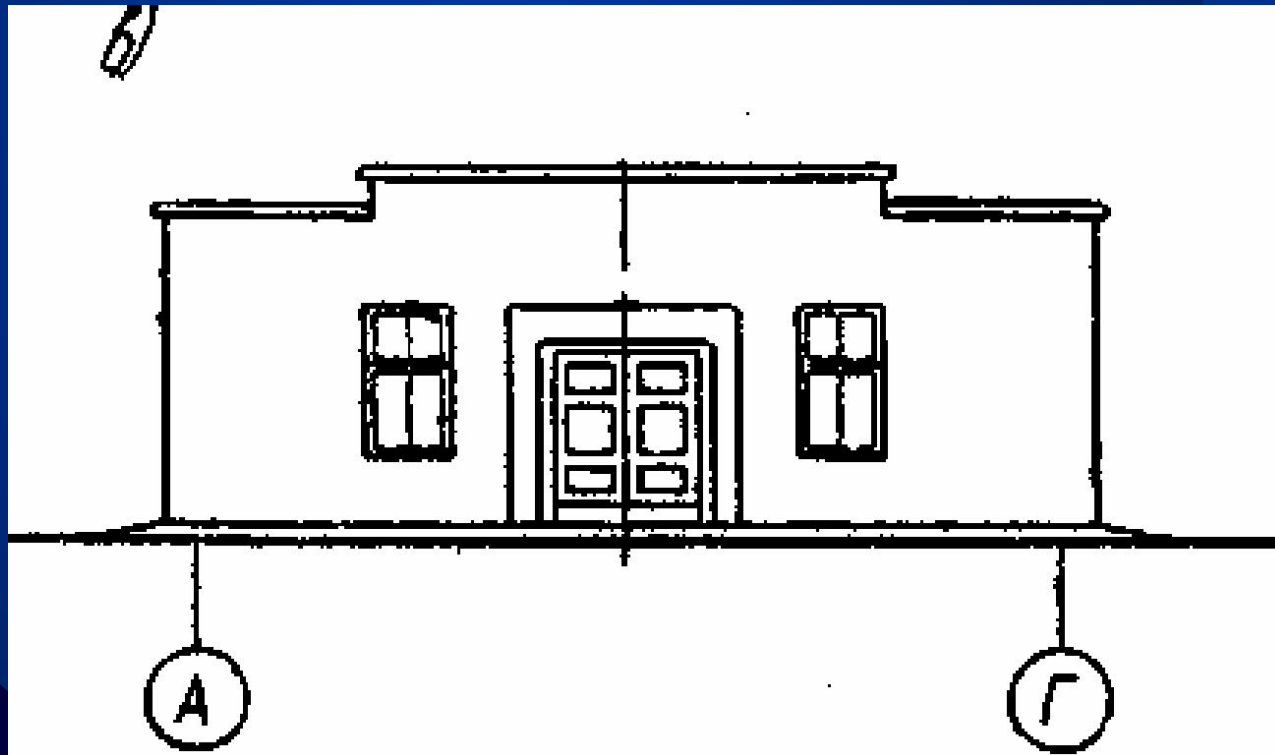
- ❖ затем вычерчивают оконные и дверные проемы, балконы, плиты козырьков над входами, карниз и другие архитектурные элементы фасада



Последовательность вычерчивания



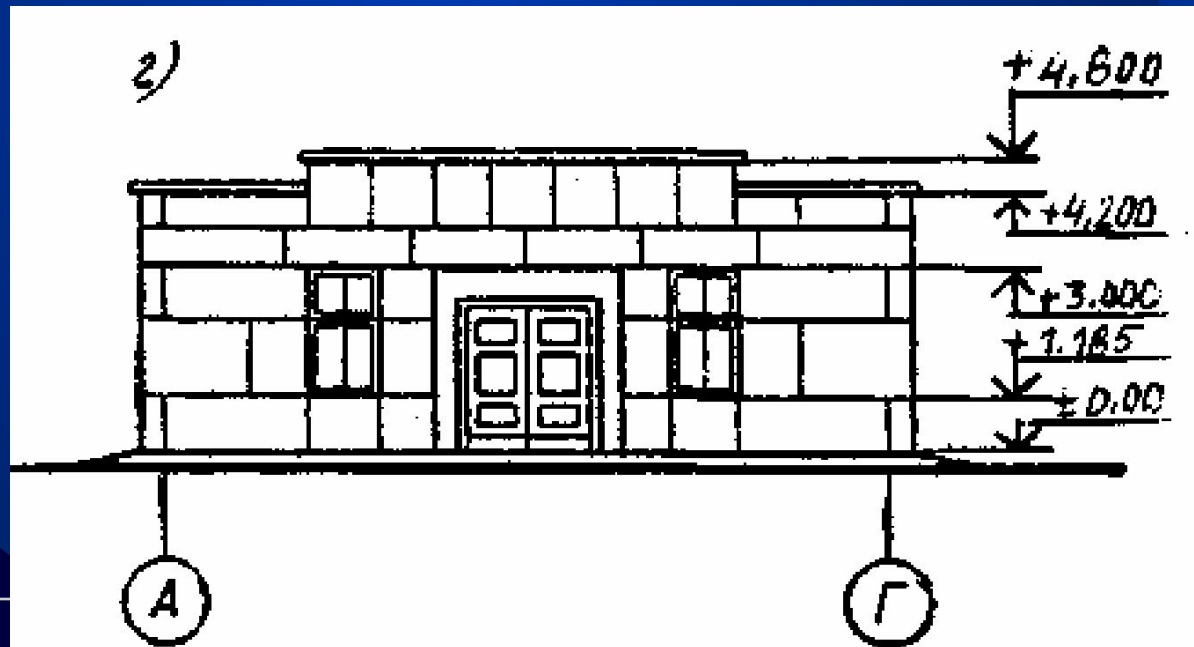
- ❖ далее вычерчивают оконные переплеты, ограждения балконов, а также конька крыши



Последовательность вычерчивания



- ❖ после проверки соответствия фасада с планом и разрезом производят окончательную обводку фасада линиями толщиной 0,4-0,6 мм. Уровень земли проводят линией толщиной 1 мм



На фасаде наносят и указывают:



- ❖ координационные оси, проходящие в характерных местах фасадов (крайние и в местах уступов в плане);
- ❖ отметки уровня земли, низа и верха проемов, низ карниза, козырьков и конька кровли. Все отметки считают от уровня пола первого этажа.