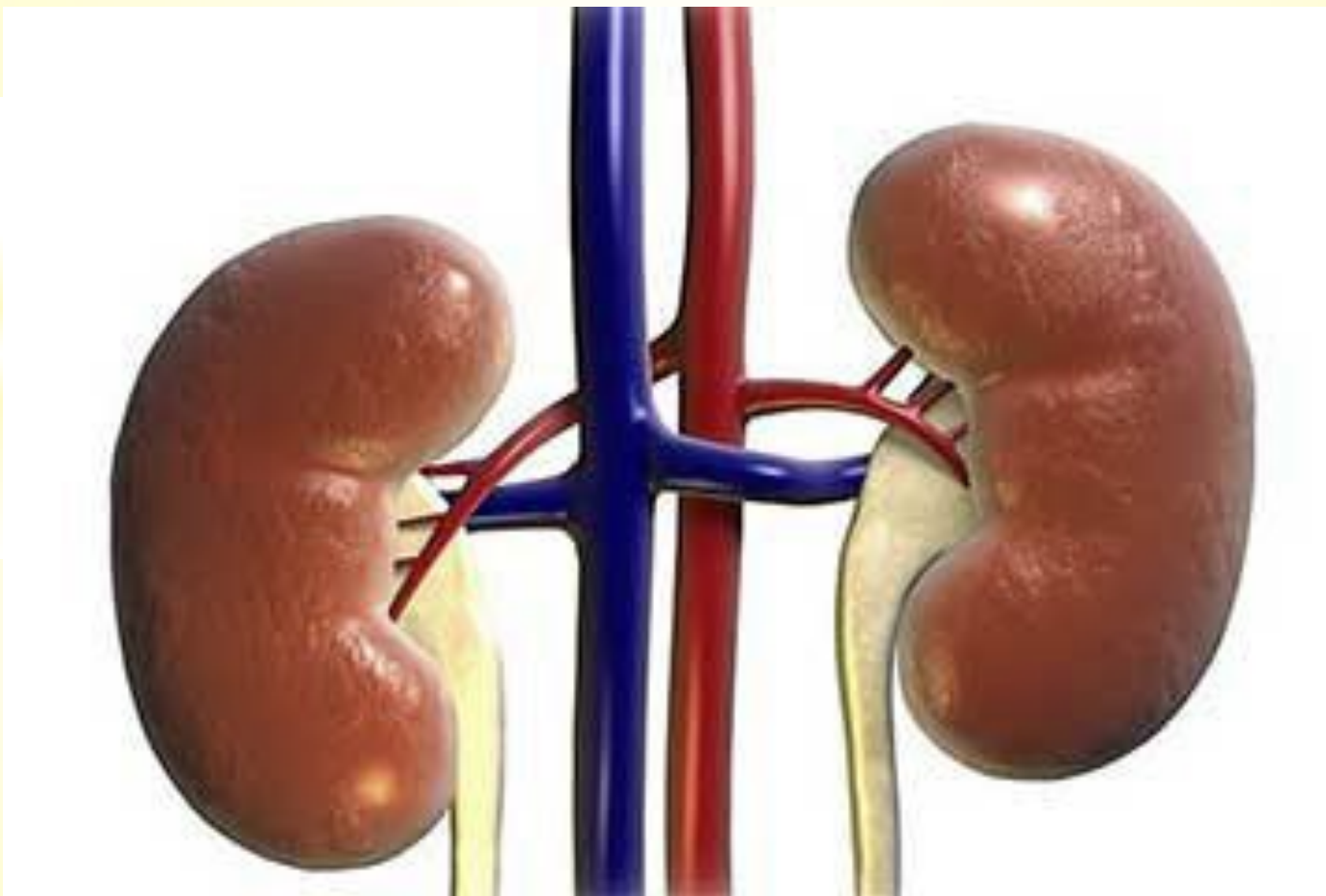
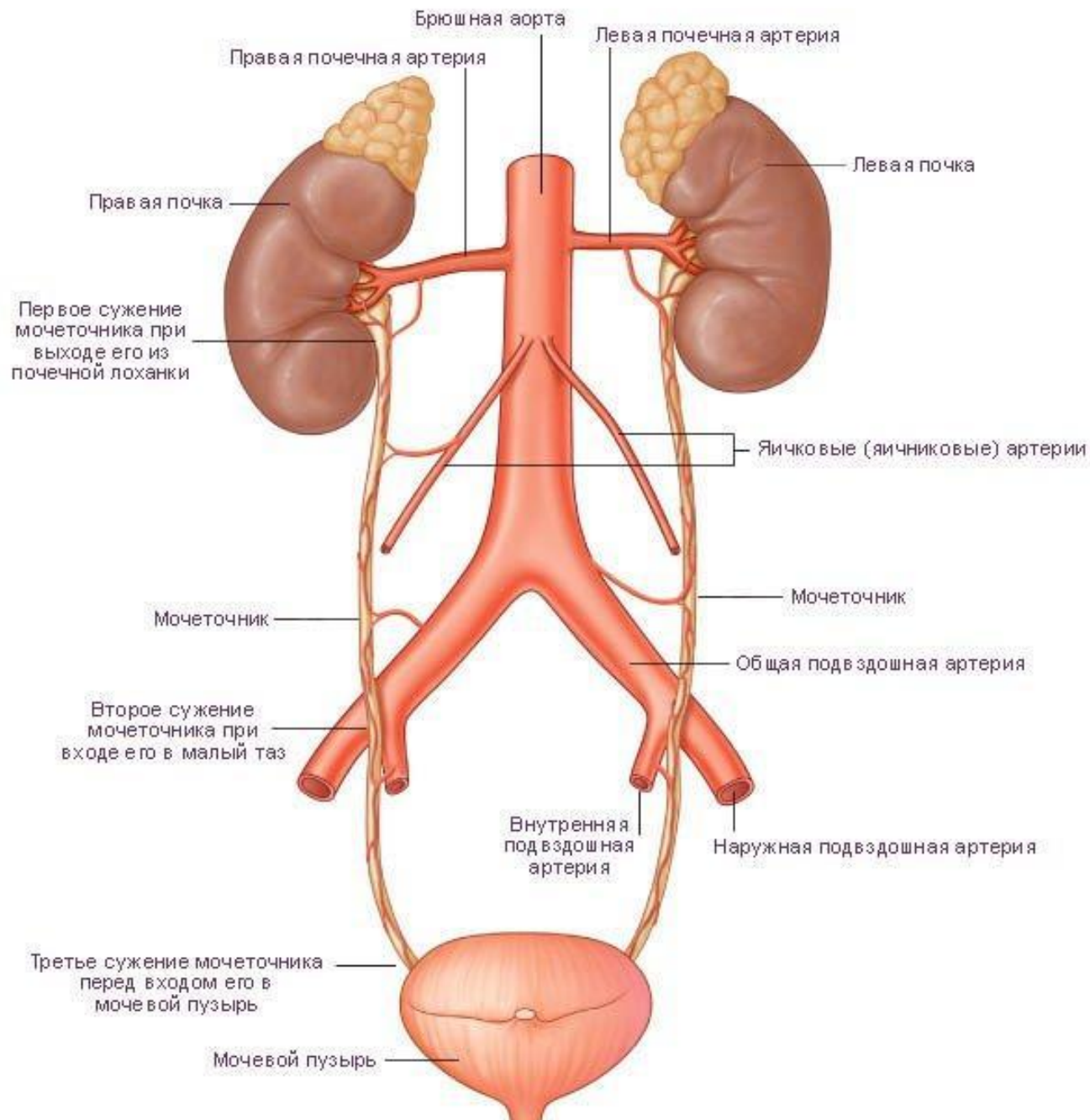


Выделительная система человека



Выделение (экскреция) – это составная часть обмена веществ, удаление продуктов распада потребленных питательных веществ, обеспечивает постоянство внутренней среды организма (гомеостаз).



Орган

Строение

Функции

Почки (масса около
180 гр)

Мочеточники

Мочевой пузырь

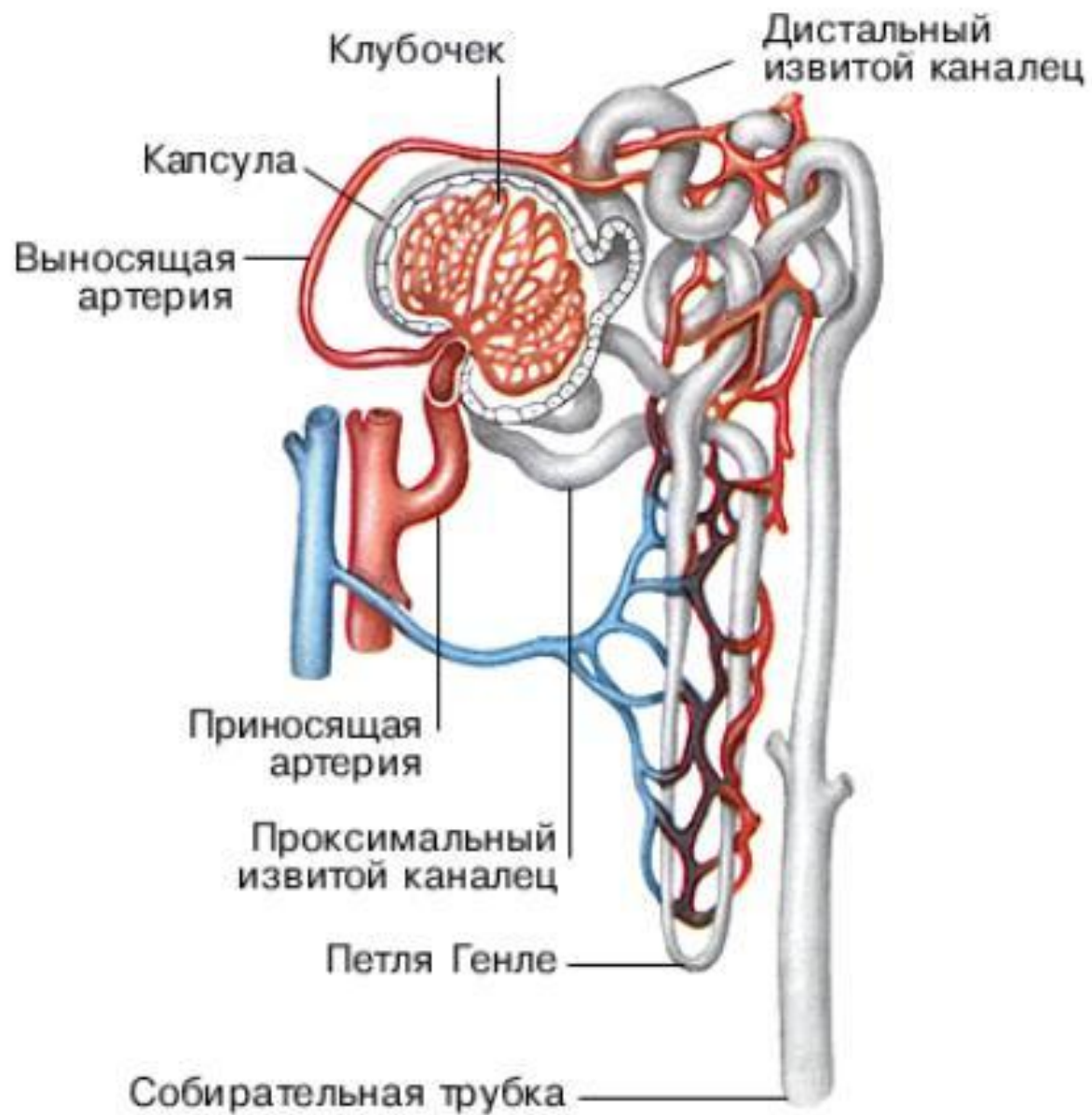
Мочеиспускательны
й канал

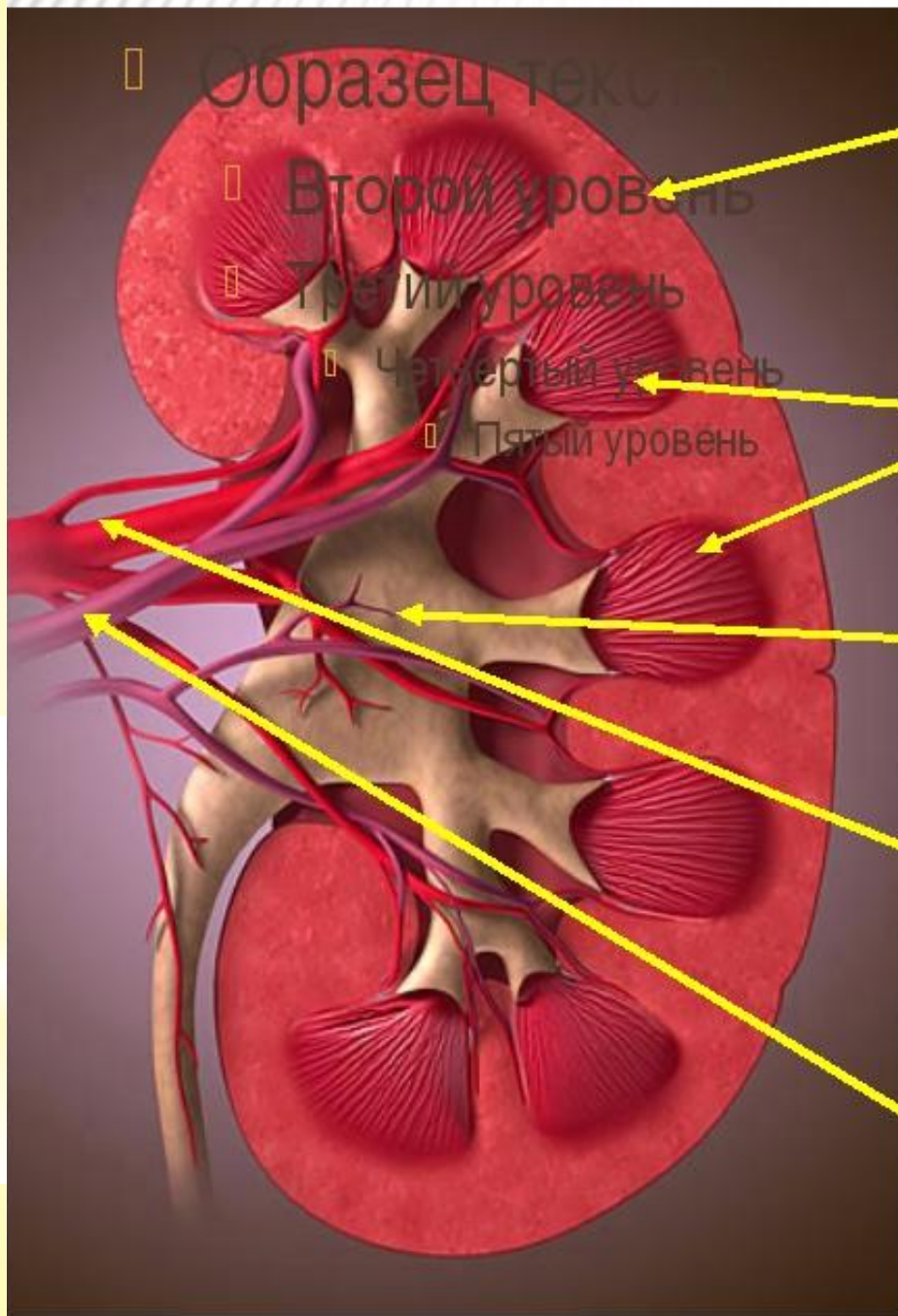
Нефрон (от греческого νεφρός (нефрос) — «почка») — структурно-функциональная единица почки.

Нефрон состоит из почечного тельца, где происходит фильтрация, и системы канальцев, в которых осуществляются реабсорбция (обратное всасывание) и секреция веществ.

Здесь осуществляется ультрафильтрация плазмы крови, которая приводит к образованию первичной мочи.

Различают три типа нефронов — кортикальные нефроны (85 %) и юкстамедуллярные нефроны (15 %), субкапсулярные.





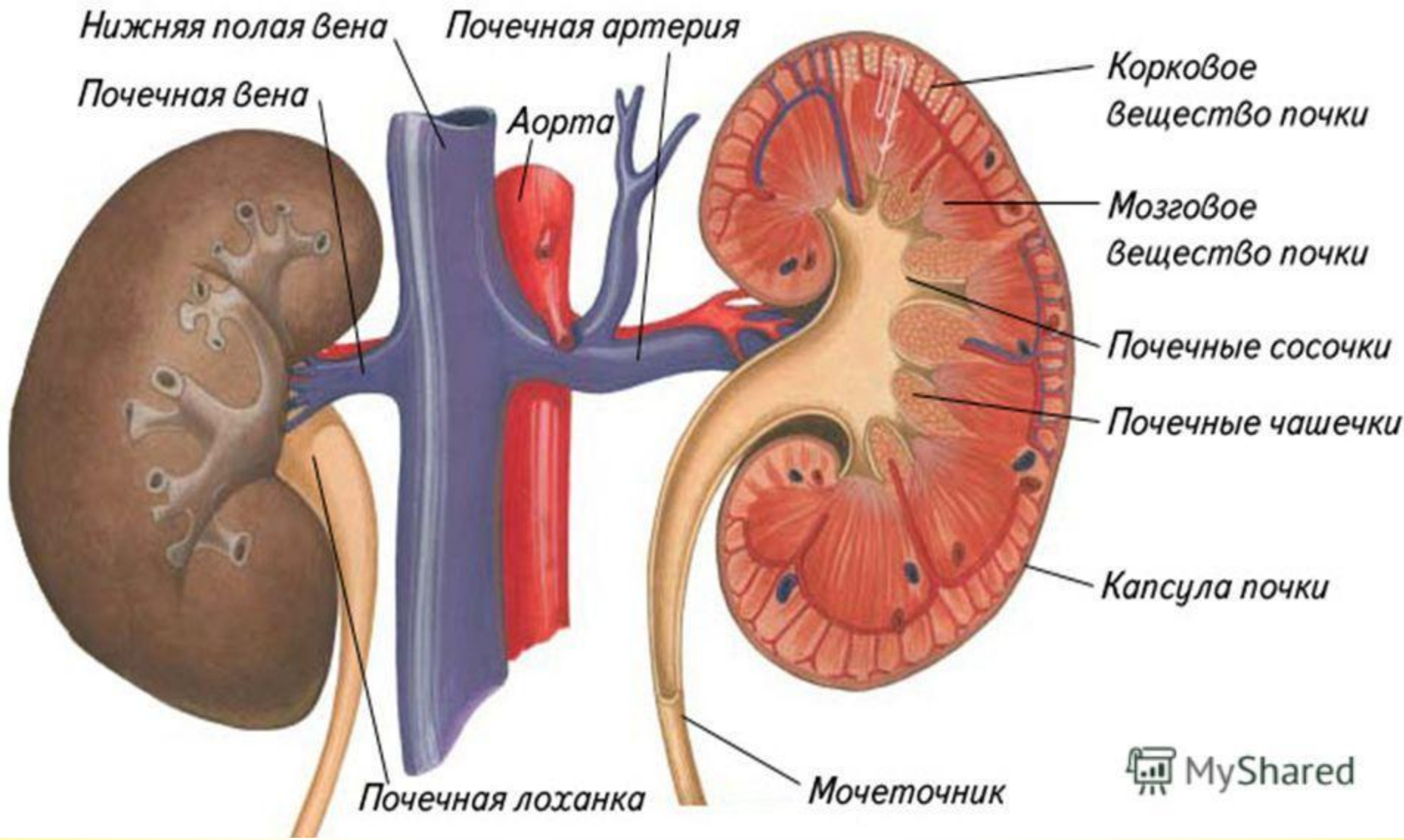
Корковый слой

Мозговой слой
(почечные пирамиды)

Почечная лоханка

Почечная артерия

Почечная вена



Кора почек – темный наружный слой, в который погружены микроскопические почечные тельца – нефроны.

Мозговое вещество – представлено многочисленными извитыми канальцами, идущими от капсул нефронов и возвращающимися в кору почек.

Почечная лоханка – имеет форму воронки, широкой стороной обращена к пирамидкам, узкой – к воротам почки

Ворота почки – вогнутая сторона почки, от которой отходит мочеточник

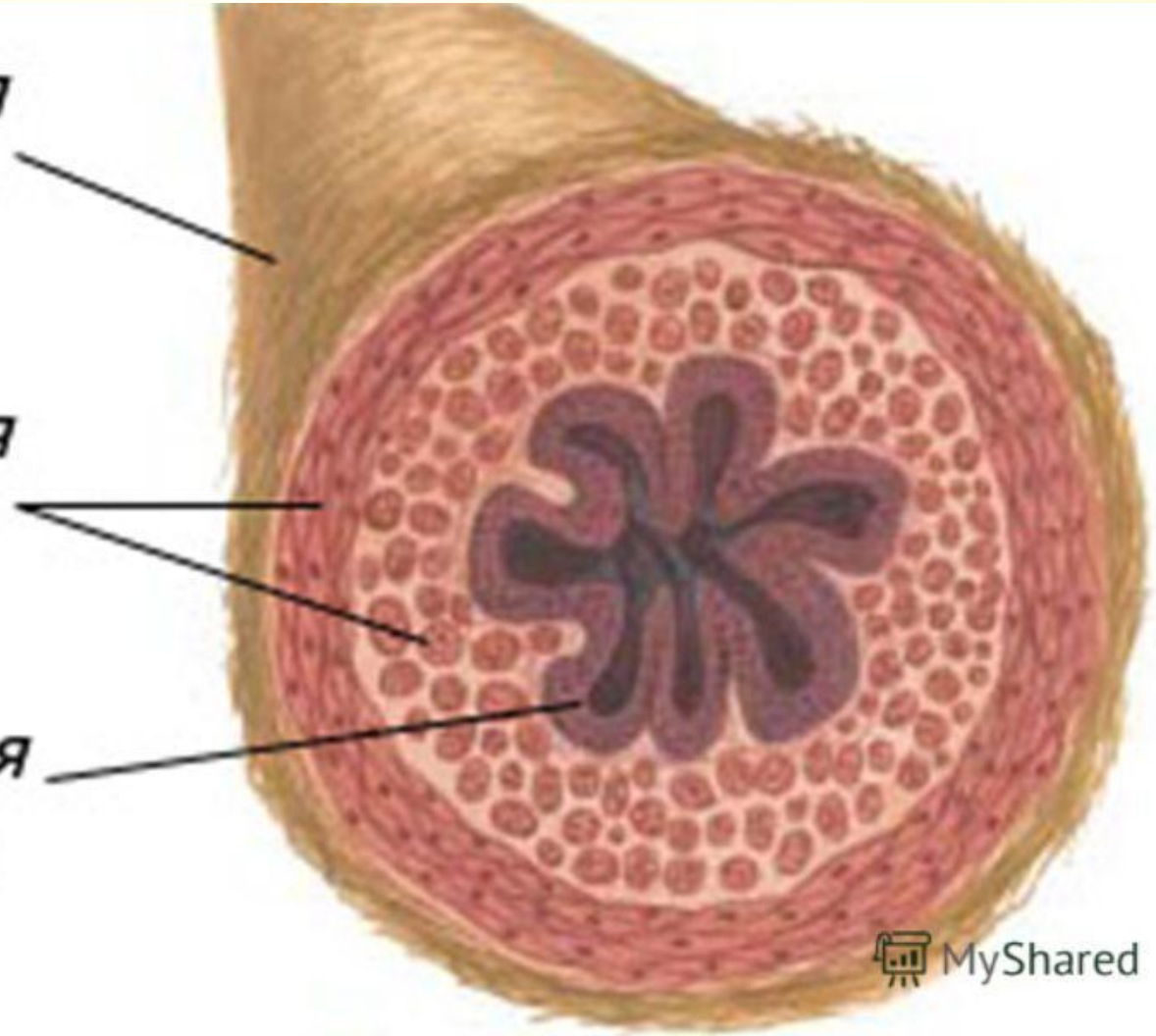
Мочеточники

Парные трубки 30-35 см, состоят из гладкой мускулатуры, выстланы эпителием, снаружи покрыты соединительной тканью

*Наружная
оболочка*

*Мышечная
оболочка*

*Слизистая
оболочка*



Мочевой пузырь

Мешок, стенки которого состоят из гладкой мускулатуры, выстланной переходным эпителием.

У мочевого пузыря выделяют верхушку, тело мочевого пузыря, дно мочевого пузыря.

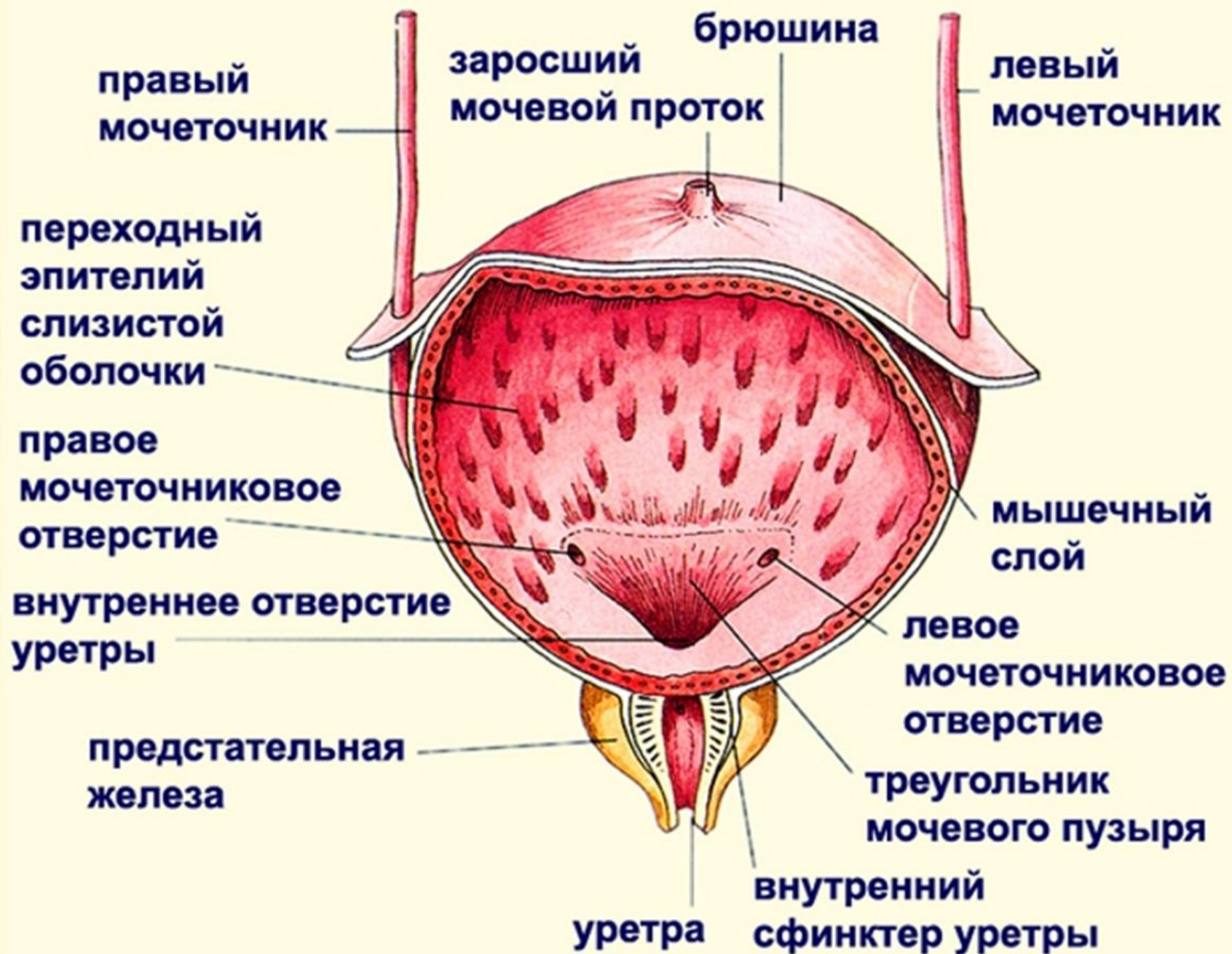
В области дна к нему под острым углом подходят мочеточники

**Правый
мочеточник**

**Верхушка
мочевого пузыря**

**Левый
мочеточник**



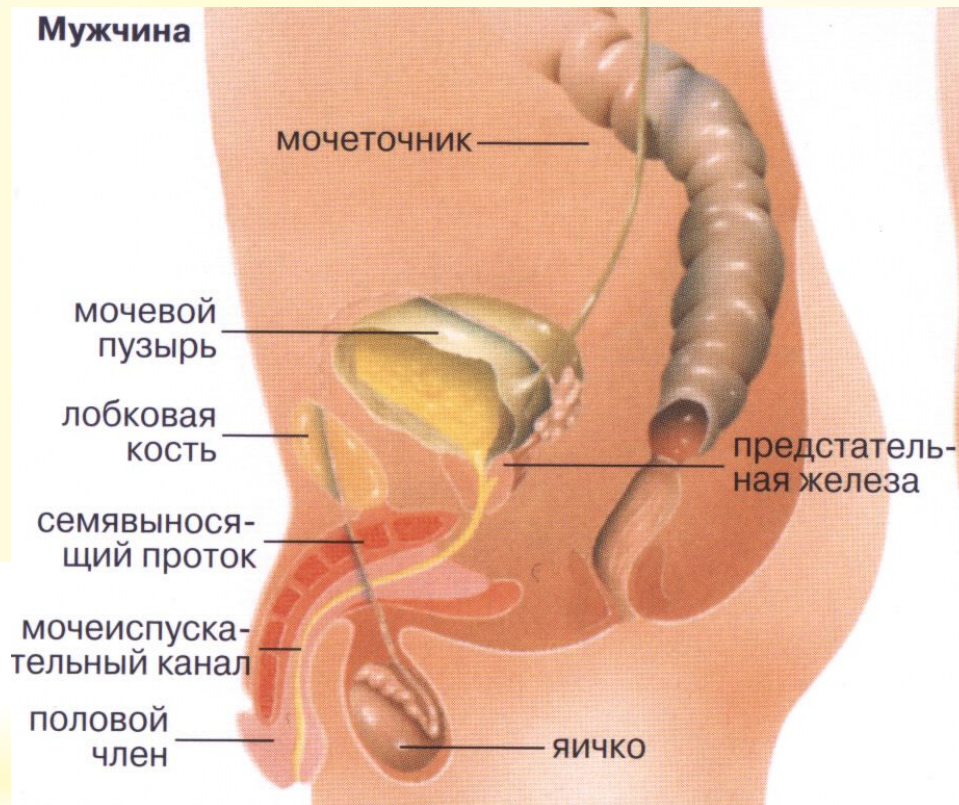


Мочеиспускательный канал

Трубка, стенки которой состоят из гладкой мускулатуры, выстланной эпителием.

У выходного отверстия канала имеется сфинктер

Мужчина



Женщина

