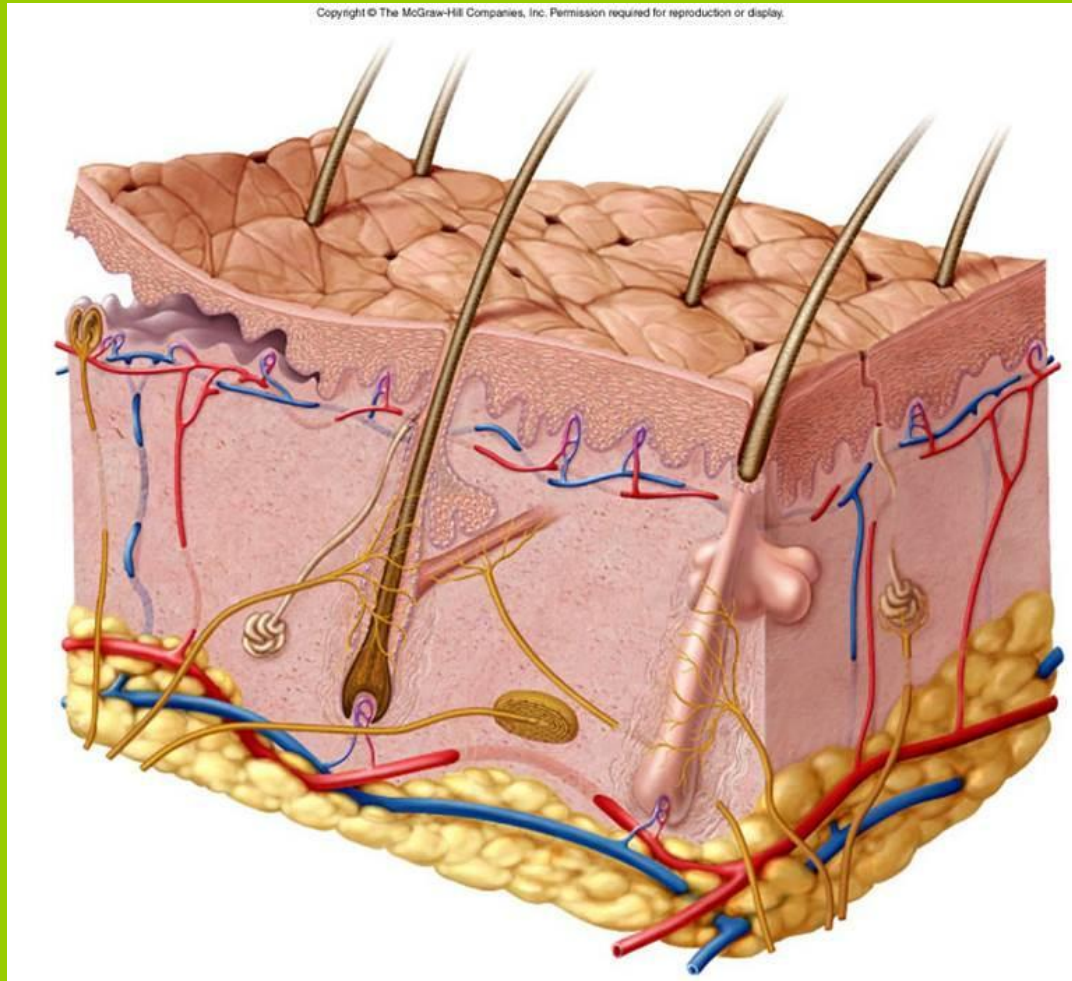
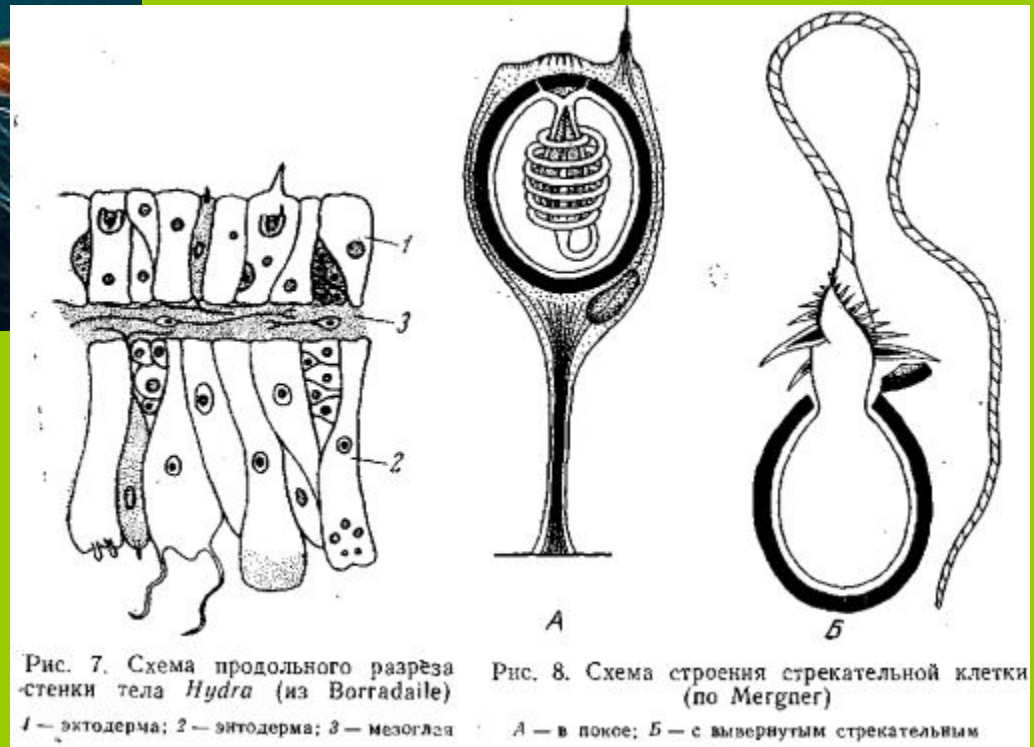
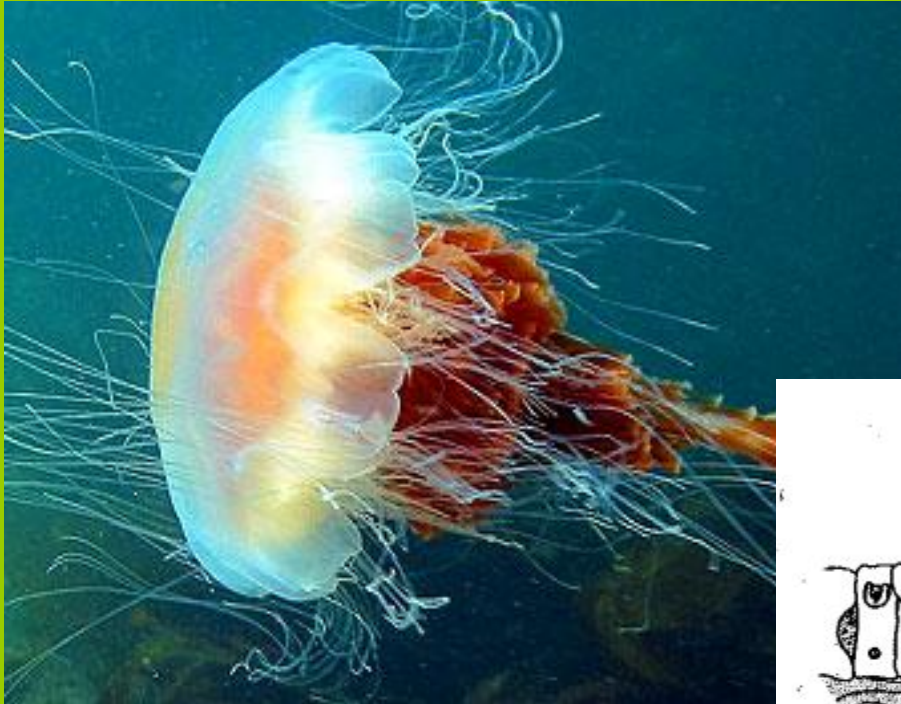


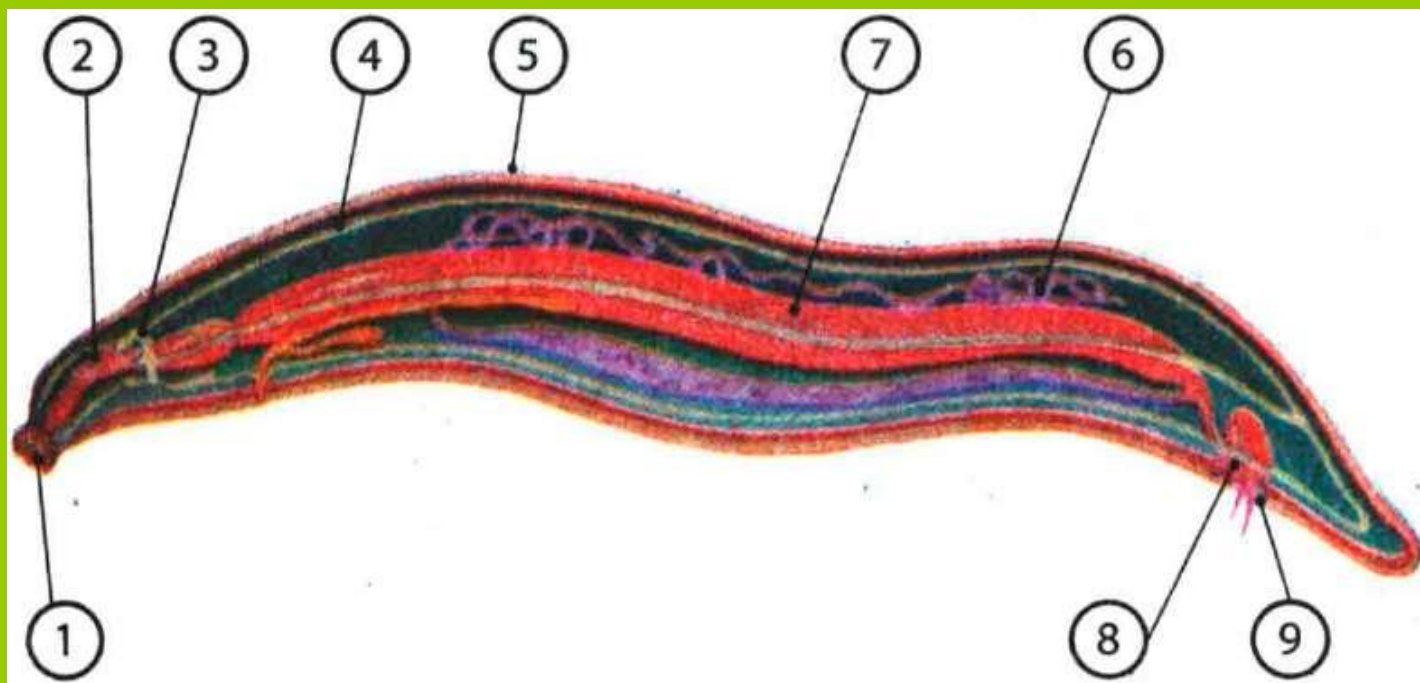
# Покриви тіла тварин



# Кишковопорожнинні

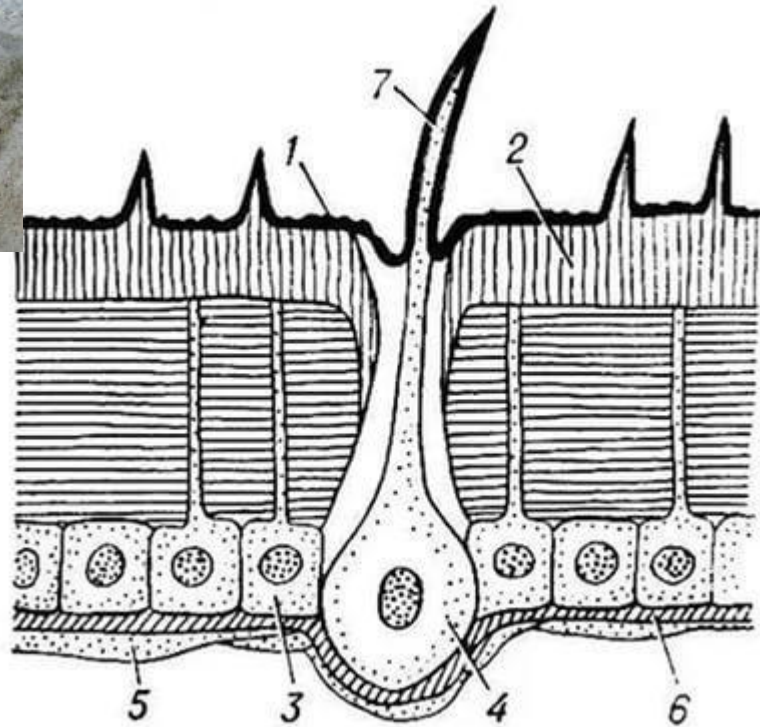


# Черви

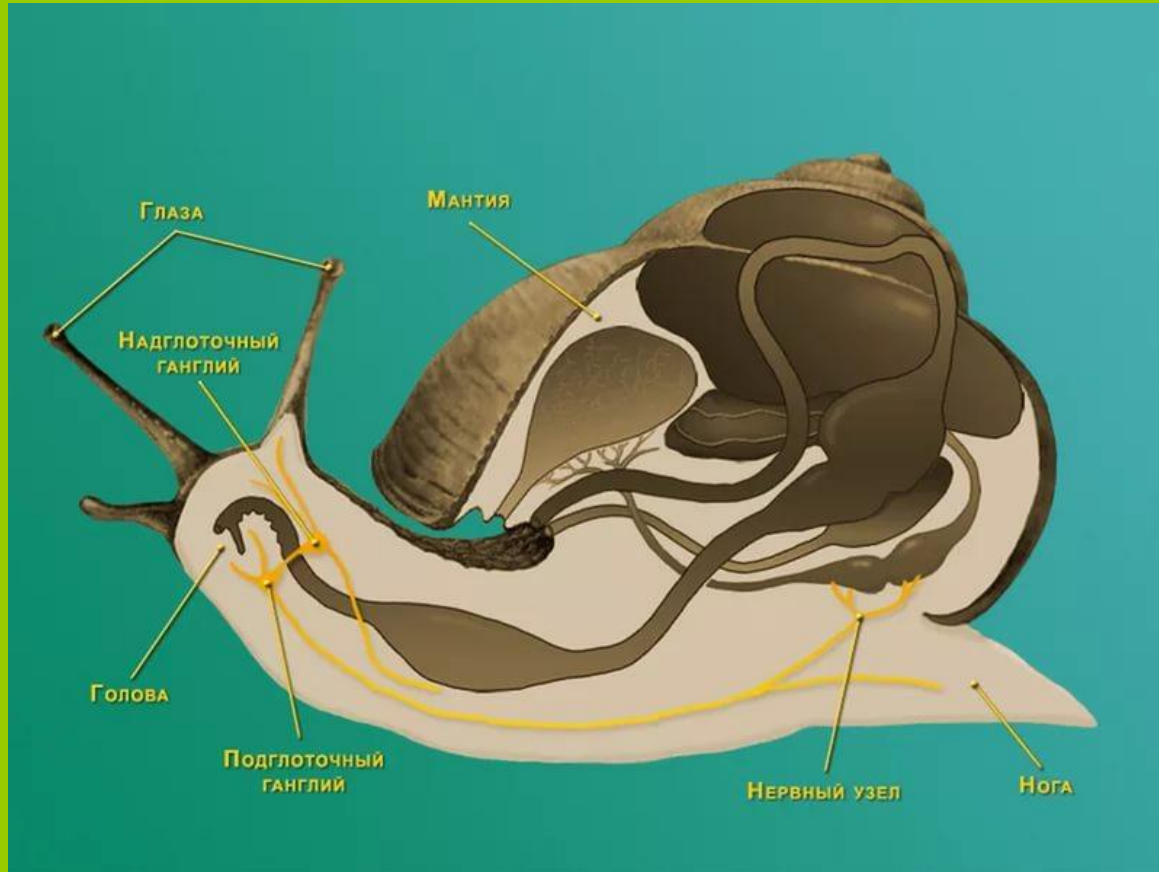




# Членистоногі

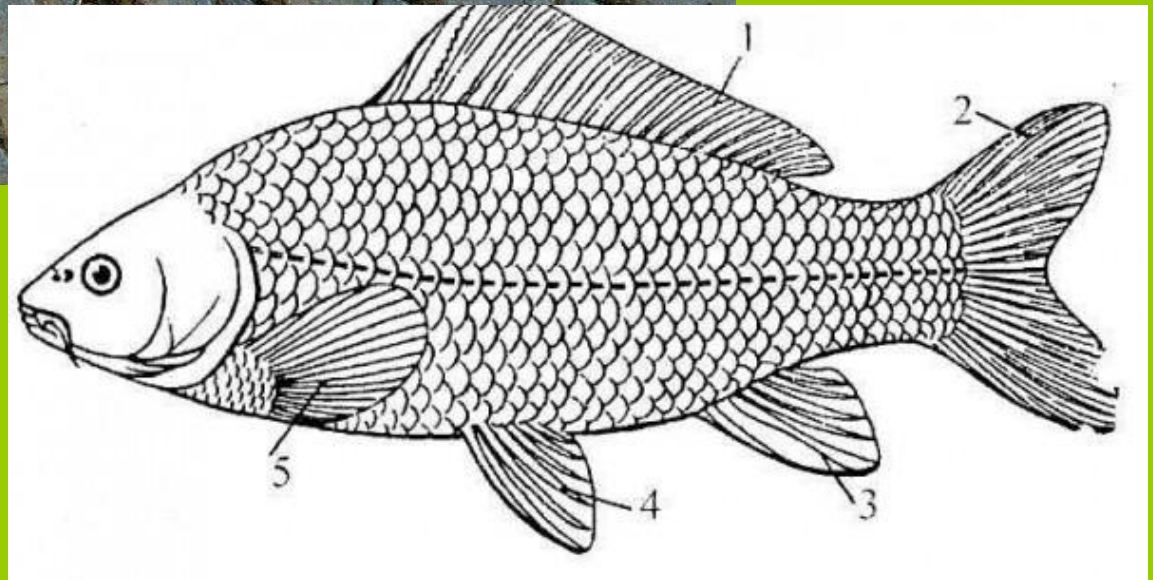
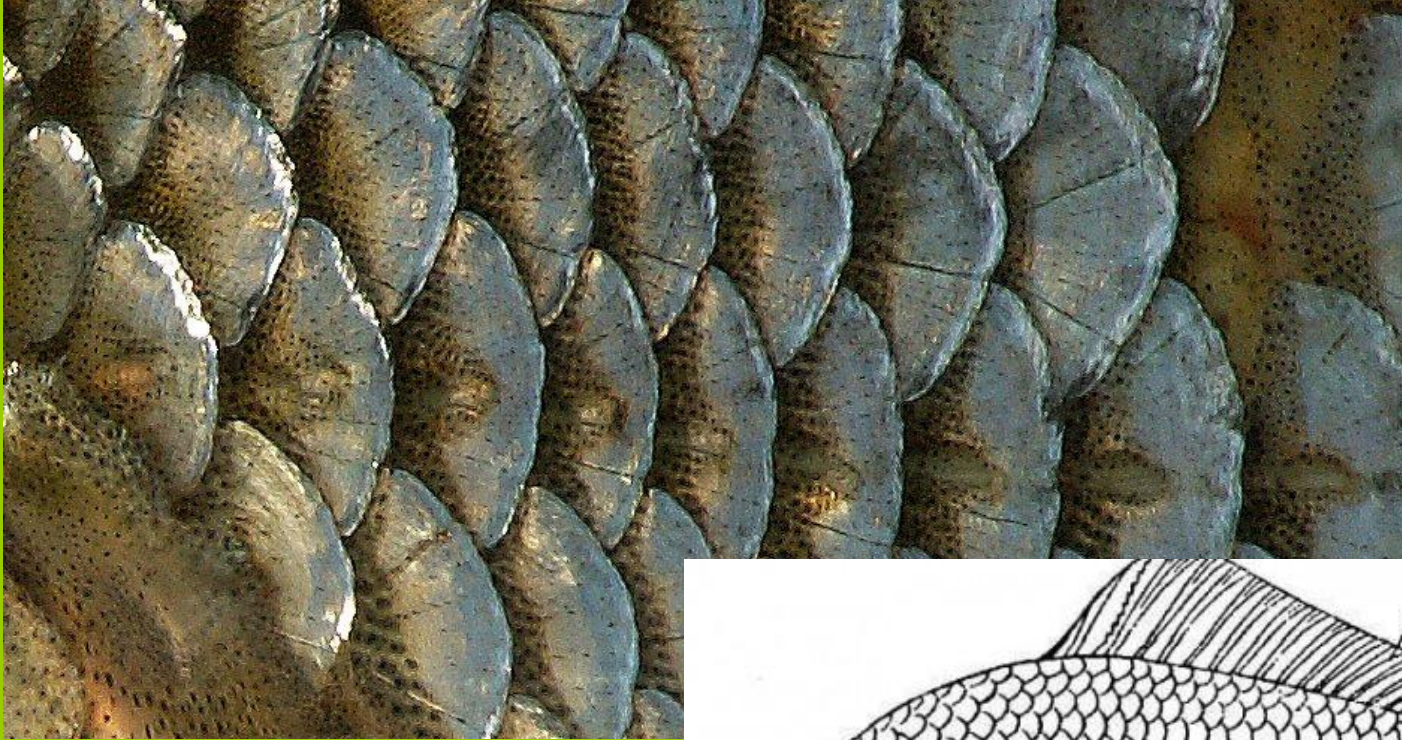


# Молюски





# Риби



# Амфібії



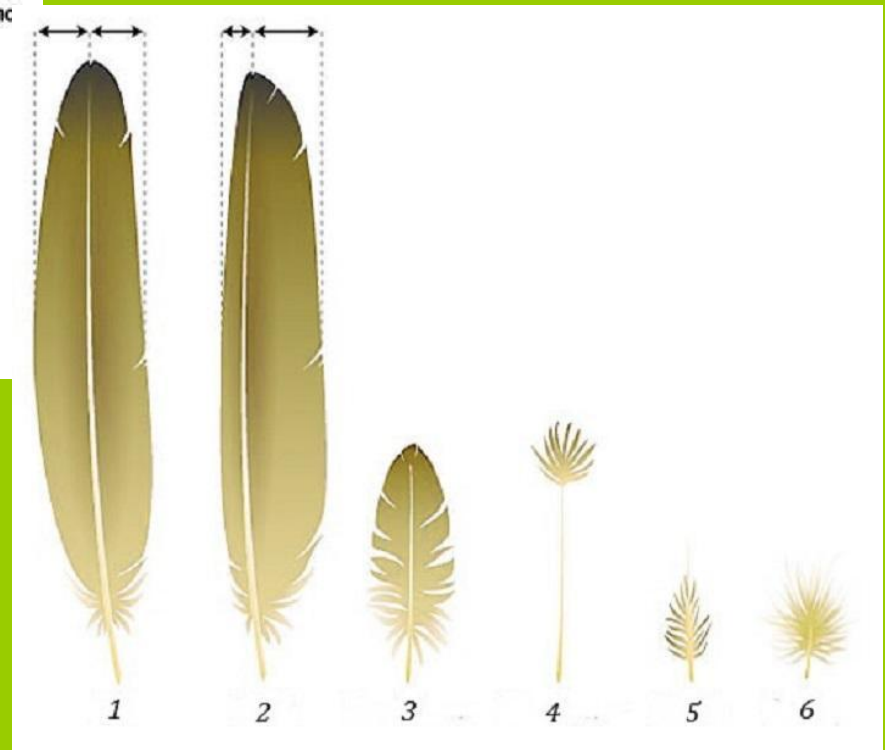
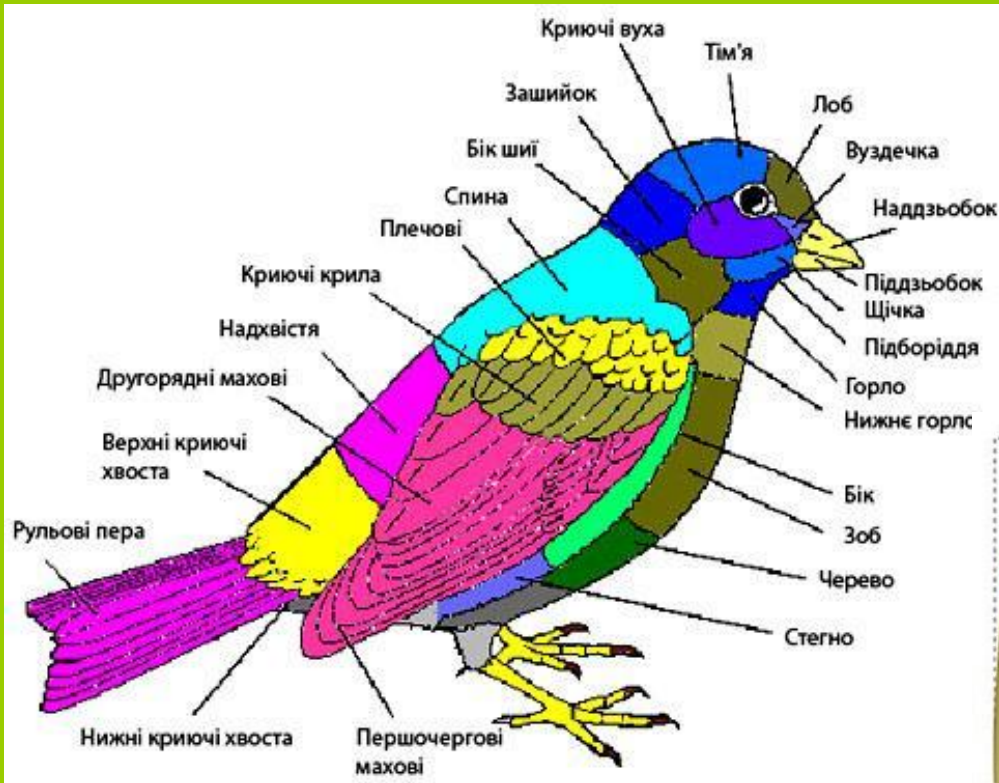


# Рептилії

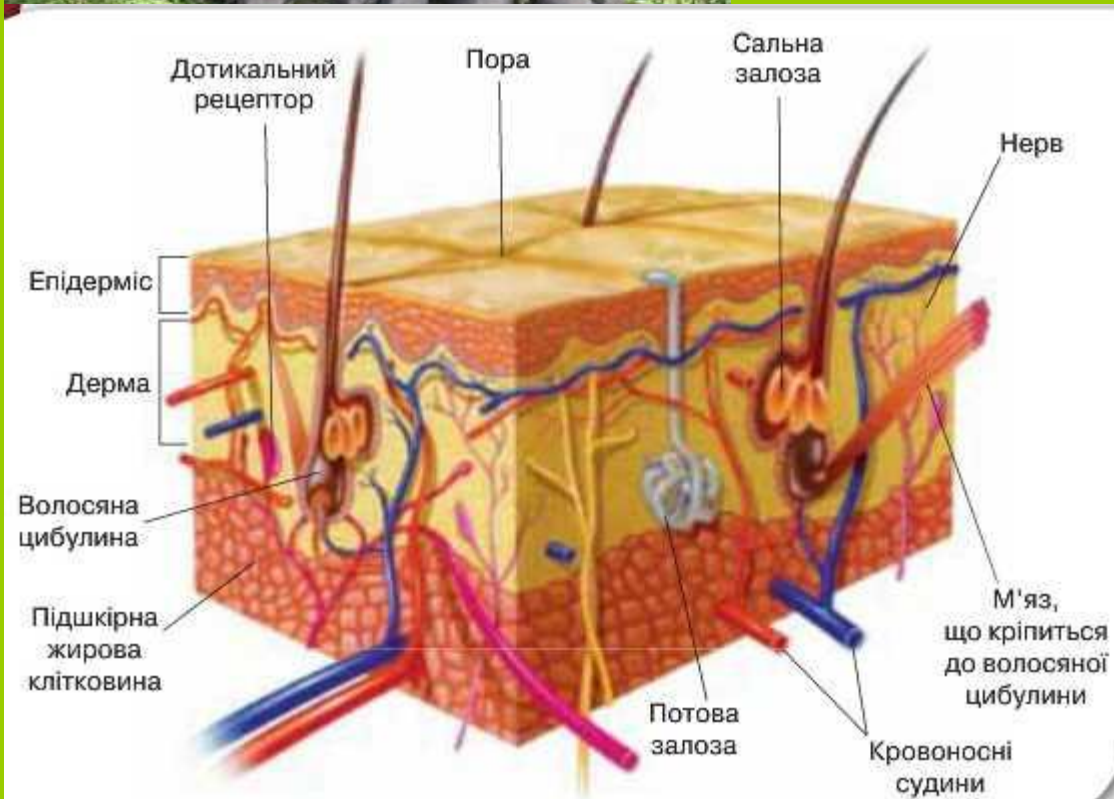




# Птахи



# Ссавці



Мал. 61 Будова шкіри



# Лабораторне дослідження

- Ст. 151 підручника

Висновки.

Луска риб виконує \_\_\_\_\_ функцію. Завдяки тому, що шкіра земноводних гола, вони \_\_\_\_\_. Шкіра плазунів вкрита \_\_\_\_\_ та \_\_\_\_\_, вони виконують функцію \_\_\_\_\_.

Пір\*я птахів складається з \_\_\_\_\_, \_\_\_\_\_, та \_\_\_\_\_. Покриви тіла виконують функцію \_\_\_\_\_, \_\_\_\_\_ та \_\_\_\_\_. Волосяний покрив ссавців бере участь у \_\_\_\_\_ та \_\_\_\_\_.



# “Пошта”

## Хребетні

## Безхребетні

- - 1) дерма
  - 2) кутикула
  - 3) луска
  - 4) роги
  - 5) мушля
  - 6) копита
  - 7) хітиновий панцир
  - 8) кігті
  - 9) епідерміс
  - 10) шкірно-мускульний мішок
  - 11) підшкірний жир

## • Хребетні

- 1) дерма
- 2) кутикула
- 3) луска
- 4) роги
- 5) мушля
- 6) копита
- 7) хітиновий панцир
- 8) кігті
- 9) епідерміс
- 10) шкірно-мускульний мішок
- 11) підшкірний жир

## Безхребетні