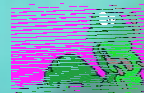
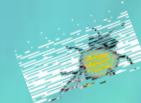


Разнообразие животных



ЖИВОТНЫЕ

```
graph TD; A[ЖИВОТНЫЕ] --> B[ПТИЦЫ]; A --> C[рыбы]; A --> D[ЗЕМНОВОДНЫЕ]; B --> E[пресмыкающиеся]; C --> E; C --> F[млекопитающие]; C --> G[насекомые]; E --> H[МОЛЛЮСКИ]; F --> I[паукообразные]; F --> J[ракообразные]; G --> K[черви];
```

ПТИЦЫ

рыбы

ЗЕМНОВОДНЫЕ

пресмыкающиеся

млекопитающие

насекомые

МОЛЛЮСКИ

паукообразные

ракообразные

черви

Птицы – это животные, тело которых покрыто перьями. **Перья** - сложнейшие роговые образования кожи птиц. Они защищают птиц от всевозможных вредных воздействий окружающей среды — перегрева, холода, сырости и ветра, и препятствуют потере тепла, делают поверхность тела птицы гладкой. Форма перьев, их расцветка и узоры придают птицам совершенно разный облик.

На земле насчитывается около 9 тысяч видов птиц. Есть птицы очень большие, а есть очень маленькие. Одни летают выше облаков, а другие и вовсе не летают.

Одни питаются только рыбой, а другие – насекомыми. Хищные поедают других птиц, а есть такие, которые едят только ягоды и семена.



пеночка



колибри



зяблик



дятел



чайки



ястреб



кулик



чиж



орёл



сокол



грач



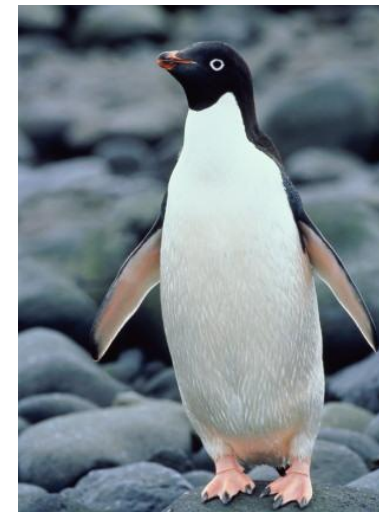
удод



лебеди



утка-мандаринка



ПИНГВИН



синица



скворец



страус

Строение тела птиц



Полевой лунь



Рыбы – животные, тело большинства покрыто чешуёй. Рыбы – водные обитатели. Передвигаться им помогают плавники. Подвижность рыбы зависит от температуры воды. С помощью жабр рыбы дышат кислородом, растворённым в воде.



КИТОВАЯ АКУЛА



РЫБА-КЛОУН



РЫБА-МОЛОТ



РЫБА-ПАРУСНИК



КАРДИНАЛ



БЕЛУГА



ёрш



карась



щука



сазан



судак



окунь



сом



бычок-бубырь

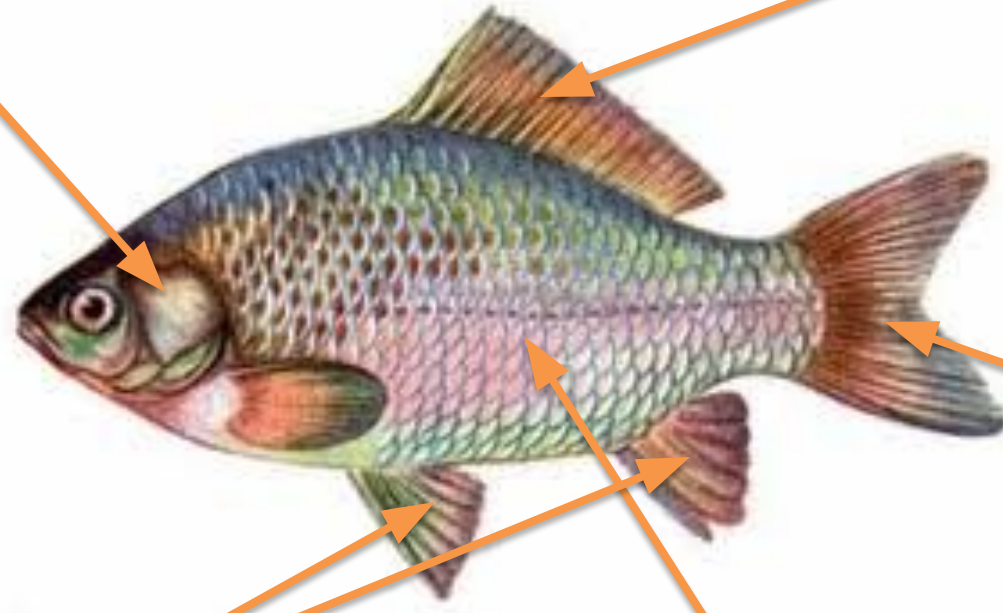


осётр

Строение тела рыбы

ГОЛОВА

ПЛАВНИКИ



ХВОСТ

ПЛАВНИКИ

ТУЛОВИЩЕ

карась



Насекомые - самая многочисленная группа животных.



Их насчитывается около 200 000 видов.



Насекомые – это животные, у которых шесть ног (три пары), у большинства из них четыре крыла.





оса



муха



муравей



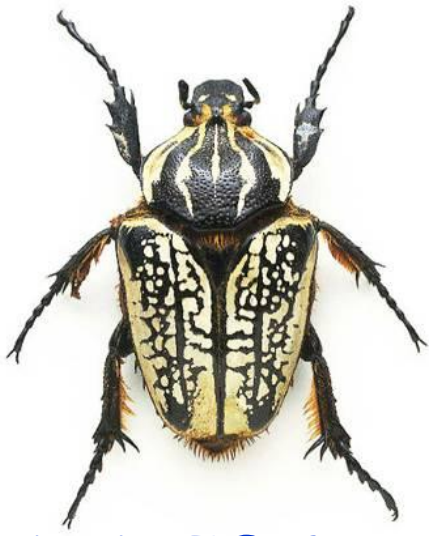
пчела



таракан



сверчок



жук Голиаф



жук носорог



колорадский
жук



майский жук



шершень



жук - олень



бабочка махаон



кузнечик



дыбка



комар



мотылёк



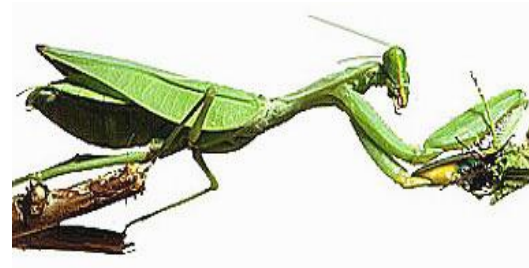
стрекоза



слепень



гусеница



богомол



водомерка



божья коровка



блоха

Строение тела насекомых

голова

грудь



крылья

крылья

брюшко

бабочка



Земноводные – животные, которые могут жить и на суше, и в воде. У них голая, часто влажная кожа.

Температура тела этих животных зависит от температуры окружающей среды. Все земноводные – хищники. Они ловят насекомых, поедают червей и моллюсков. А головастики питаются подводными растениями.





лягушка
кубинский карлик



жаба - ага



лягушка
голиаф



чесночница

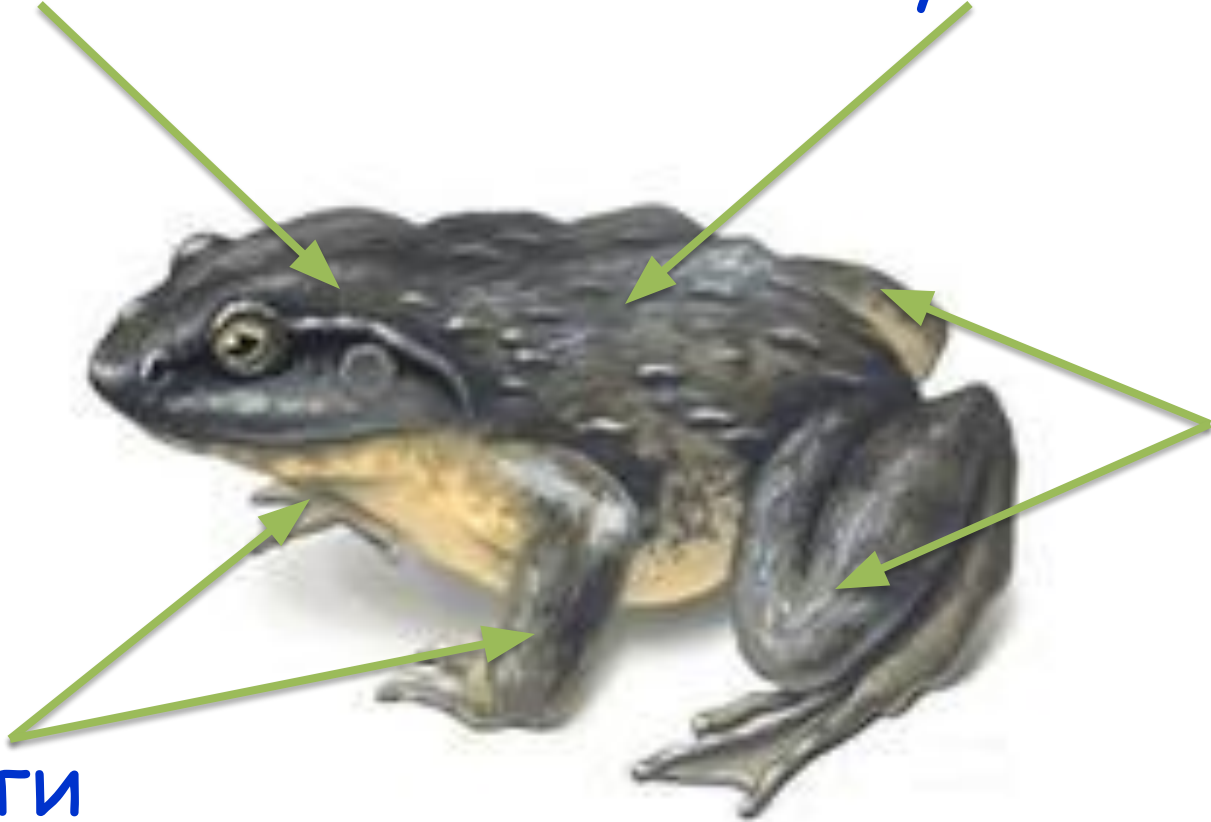


квакша

Строение тела земноводных

ГОЛОВА

ТУЛОВИЩЕ



НОГИ

НОГИ

лягушка голиаф



Пресмыкающиеся – надземные животные, тело которых покрыто сухой кожей с роговыми чешуями, а у некоторых ещё и панцирем. Болотные и морские черепахи, морские змеи и крокодилы часть времени проводят в воде.

При движении их тело почти не поднимается над поверхностью земли.

Время от времени у них бывает линька- смена старых покровов на новые.

К пресмыкающимся относятся ящерицы, змеи, черепахи, крокодилы.



крокодил



черепаха



степная гадюка



ящерица



зелёная ящерица



уж



ПИТОН



кобра

Строение тела пресмыкающихся

ГОЛОВА

ТУЛОВИЩЕ

ХВОСТ



НОГИ

ШЕЯ

зелёная ящерица



МЛЕКОПИТАЮЩИЕ



На планете существует более
4000 видов млекопитающих.

Млекопитающие, или звери – животные, которые рожают живых детёнышей и выкармливают их молоком.

Тело большинства из них покрыто волосками - шерстью.

Температура тела их постоянна - примерно $+37^{\circ}\text{C}$.



морж



олень



лиса



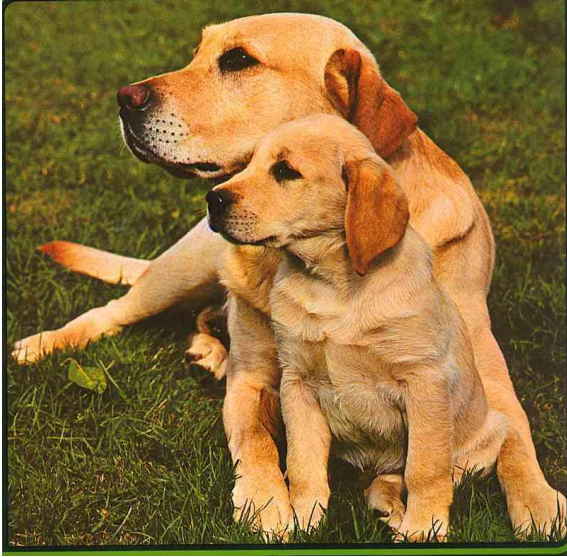
лось



Слон



ВОЛК



собака



обезьяна



лев



кошка



заяц



ёж



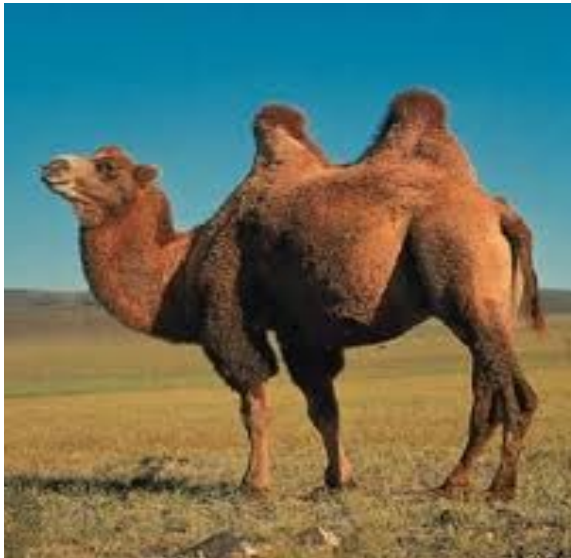
КИТ



дельфин



белка



верблюд



жираф



ОВЦЫ

Строение тела млекопитающих

ТУЛОВИЩЕ

ХВОСТ

ШЕЯ



ГОЛОВА

ЛИСА

НОГИ



Паукообразные



паук крестовик

- это не насекомое, у него 8 ног!



паук-птицеед



**ядовитый
австралийский паук**



энцефалитный клещ



клещ



скорпион



Каракурт



МОЛДЮСКИ



виноградная улитка



большая медуза-
арктическая цианея



медуза



морская звезда



морские перья



осьминог



двустворка тридакна



МОЛЛЮСКИ



морская звезда



глубоководная двустворка



**Двустворчатые моллюски, их
начитывается около 20000 видов.**



Это **Мурициды** - хищники. Нападая на двустворчатых моллюсков, морских желудей, они способны рассверливать их раковины.



Ракообразные



японский краб



речной рак



краб



креветка



лангуст



Черви



плоские черви



дождевой червь



планария



пиявка

