

МАРАТ ОСПАНОВ АТЫНДАҒЫ БАТЫС ҚАЗАҚСТАН МЕМЛЕКЕТТІК
МЕДИЦИНА УНИВЕРСИТЕТІ

Білім алушының өзіндік жұмысы

***Тақырыбы: Түрлі гистогенезді қатерлі
ісіктер***

Мамандығы: жалпы медицина

Дисциплина: Патологиялық анатомия

Курс: II

Орындаған: Тулебаева М.С..

Тобы: 212 "Б"

Тексерген: Адилгереева А.С.

Ақтөбе, 2017 жыл

- Атипия және полиморфизм тән. Бұл ісіктердегі өзгерістердің тереңдігі сондай, ісіктің қандай ағза, қандай тіннен өскенін анықтау мүмкін болмай қалады (пісіп-жетілмеген ісіктер). өсуі инфильтрациялық сипатта болады: ісік маңындағы тіндерге енеді, қан тамырларына, жүйке тамырларына ендеп өседі. асу барысында ісіктің жекелеген клеткалары ісіктен бөлініп басқа ағзалар мен тіндерге түсіп екінші ісіктің пайда болуы мүмкін.

ҚАТЕРЛІ ІСІКТЕР

- Ісік өскен тіннің түріне байланысты және екі үлкен топқа бөлінеді: эпителийлік тіндерден өсетін ісіктер (канцер, карцинома) және дәнекер тіннен өсетін ісіктер — саркома.

ЖІКТЕЛІСІ

КЛИНИКАЛЫҚ КЛАССИФИКАЦИЯСЫ

- 01- пісіп жетілу дәрежесі жоғары ісіктер (қатерлілігі төмен).
- 02- пісіп жетілу дәрежесі төмен ісіктер (қатерлілігі орташа).
- 03- пісіп-жетілу дәрежесі анықталмайтын ісіктер (қатерлілігі жоғары).

P- ісіктің қуыс ағзалар қабырғасына ену дәрежесін көрсететін белгі (символ).

P1 — кілегей қабық немесе кілегей қабық астындағы қабатқа енген ісік.

P2 — ісік бұлшық ет қабатын ендеген.

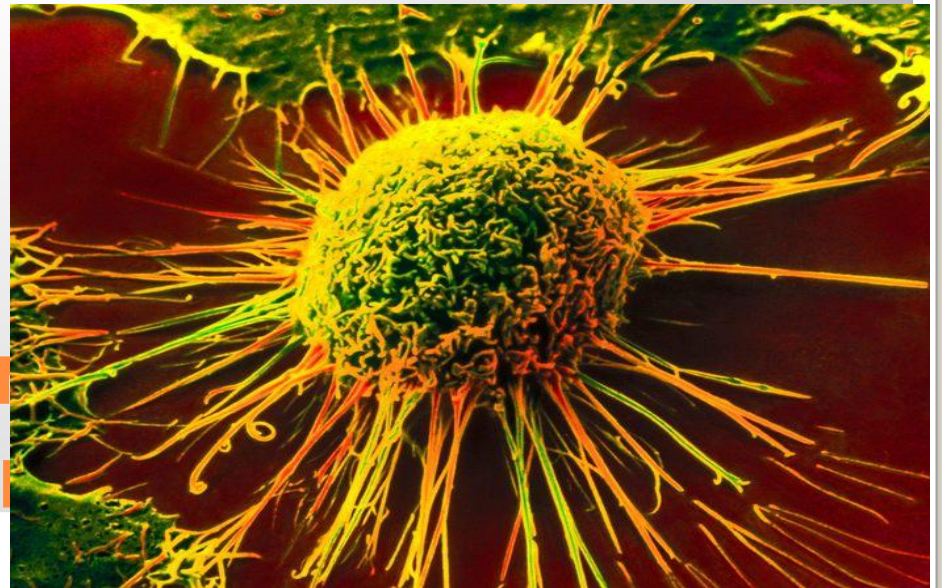
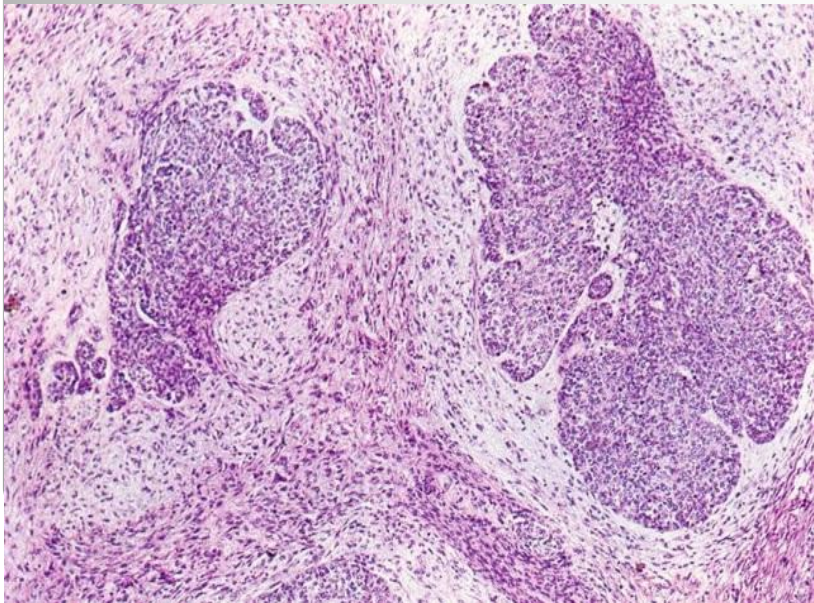
P3 — ісік серозды қабықтан өтіп, ағза сыртына шыққан.

P4 — ісік іргелес ағзаларға

- Кіші белгілер синдромы.
- «Плюс-тін» синдромы.
- Ағза қызметінің бұзылу синдромы.
- Патологиялық бөліністер синдромы.

Қатерлі ісіктердің клиникалық ағымында төрт негізгі синдром бар:

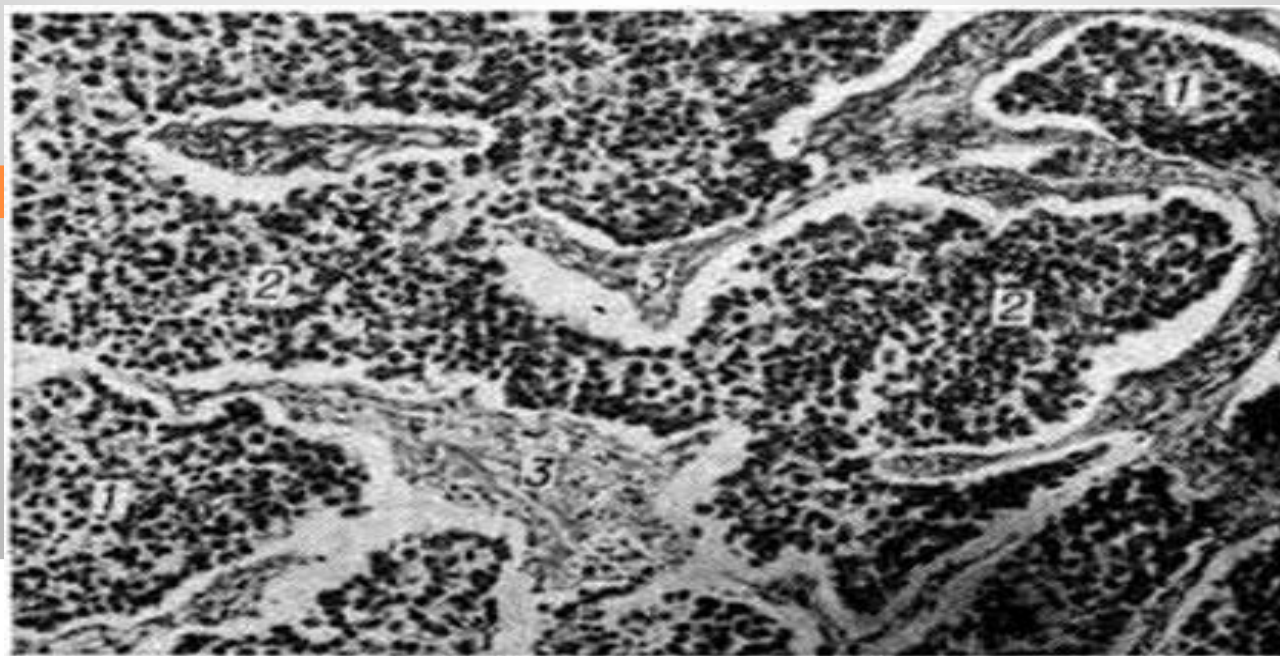
- Эпителийден туындайтын қатерлі ісікті рак деп атайды. Рак адамдағы қатерлі ісіктің түрі. Рак түйін түрінде, не жайылма өскен, ақшыл реңдегі ісік, ол қатты, кейде жұмсақ болады.



- 1) *орнықты рак* - эпителий қабатының ішінде өсетін рак.
- 2) *жалпақ клеткалы* - терінің, шырышты қабаттардың жалпақ не өтпелі эпителийінен өсіп шығатын рак.
- 3) *безді* - безді ағзалардың шырышты қабықтарының призмалық немесе текше тәрізді эпителийінен өсіп шығатын рак.
- 4) *шырышты* - ісік клеткаларының көп мөлшерде сұйықтық бөліп шығару-мен сипатталады.
- 5) *солидті* - аса тез өсетін ісіктер қатарына жататын, эпителий клеткаларынан түзілетін рак.
- 6) *майда клеткалы* - жетілмеген рактар қатарына жатып, көбінесе өкпеде кездеседі.
- 7) *фиброзды* - сүт бездерінде, асқазанда көбірек кездеседі, өте қатерлі, ерте метастаз беретін рак.
- 8) *медулярлы рак* - ми тәрізді ақшыл және жұмсақ ісік.

Рақтың бірнеше түрлерін
ажыратады:

- **Аналық без қатерлі ісіктері.**
- Дисгерминома қатерлі ісіктер қатарына жатып, жыныс белгілері толық жетілмеген қыздар мен жас әйелдерде кездеседі.



Сы

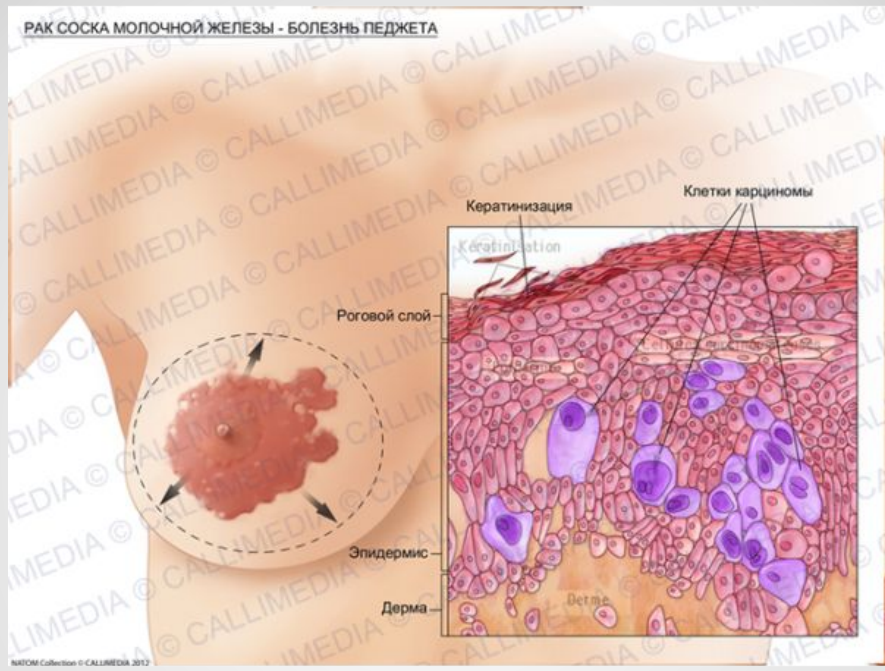
ия

Э

і

- Бөлікшеішілік сіңіп өспейтін рак - без эпителийінің соңғы бөліктерінен және бөлекшеішілік өзектерден өседі;
- Өзекшеішілік сіңіп өспейтін рак - ісікке тән тән атипиялық эпителий клеткаларының бүртік-теніп, өзек ішін толтыра өсіп кетуімен сипатталады;
- Педжет ауруы - бір жерден емес, ауқымды ісік өрісінен, емізік эпителийінен, бір мезгілде дамитын рак жатады.

Сүт бездерінің қатерлі ісіктері.



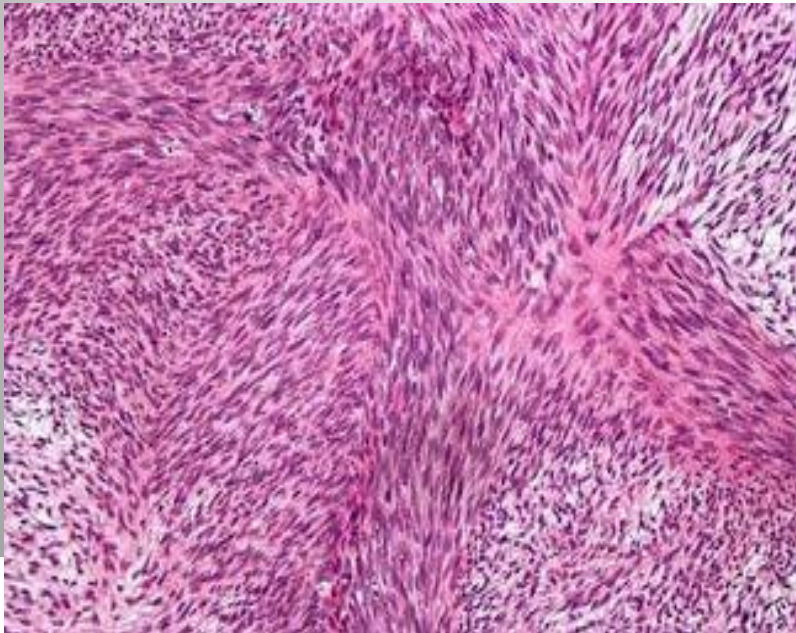
Педжет рагі

- Оларды саркома деп атайды.

Саркоманың мезенхиманың қатерсіз ісіктерден айырмашылығы, онда клетка атипизмі жақсы дамыған, митоздар көп, гематогенді метастаз береді.

Мезенхиманың қатерлі ісіктері

- Дәнекер тіннің қатерлі ісігі, ол аяқ-қолдың жоғарғы бөлігінде, жұмсақ тіндердің арасында түйін түрінде байқалады.



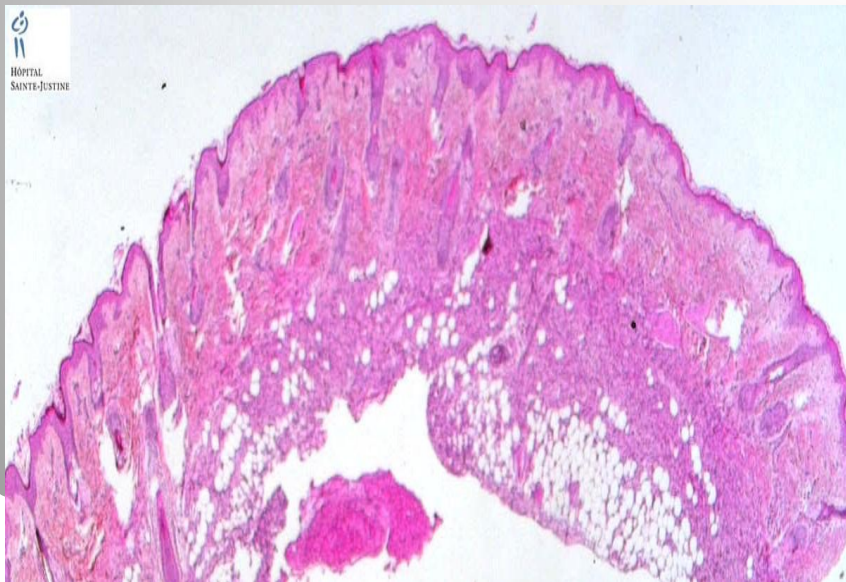
С

фибросаркома кости

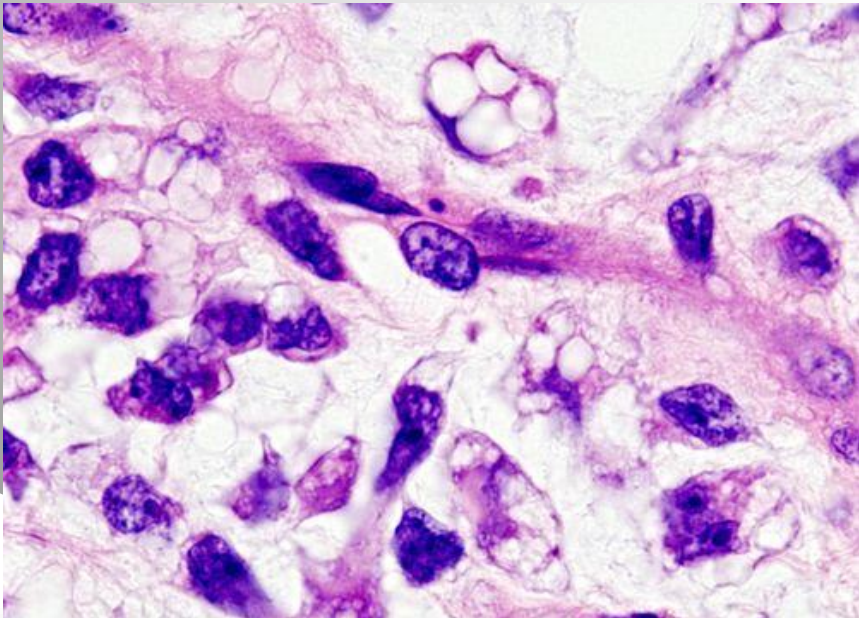


Юноша, 17 лет. Длительность заболевания 6 мес.

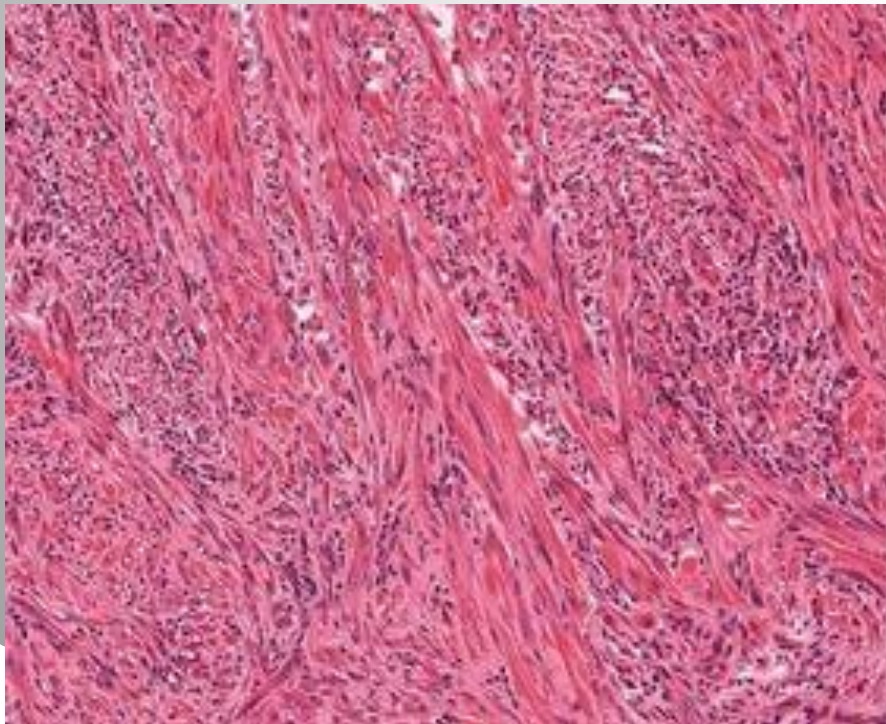
- Терімен байланысты ісік, арқада, иықта және балтырда тері астынан томпайып тұрған түйін түрінде байқалады.



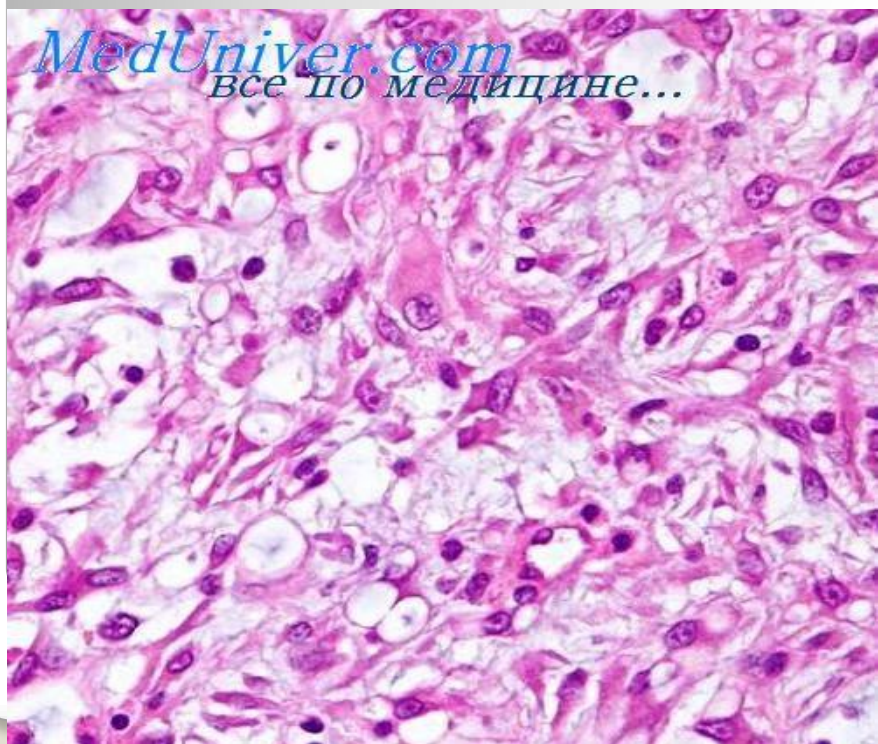
- май тінінің қатерлі ісігі, кез келген жаста кездеседі, ісік клеткаларының арасында бір ядролы және көп ядролы, ерекше ірі, атипиялық клеткалардың болуымен ерекшеленеді.



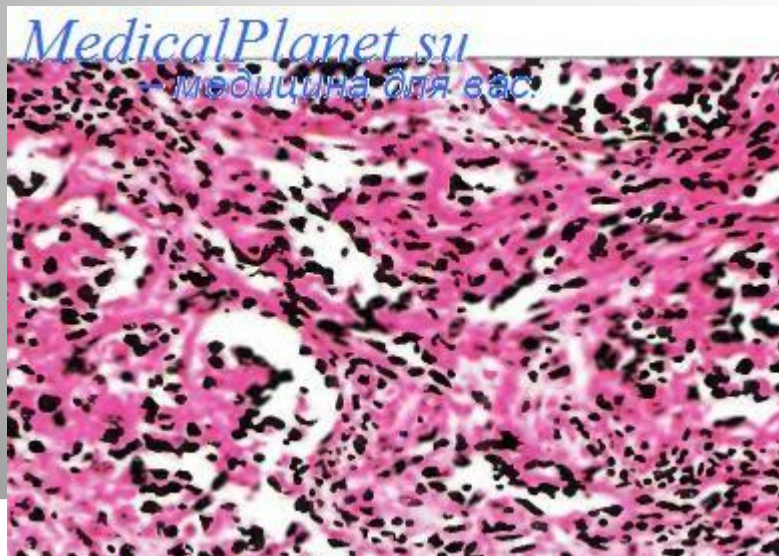
- бірыңғай салалы бұлшықет ісігі



- өте қатерлі ісіктердің бірі, көптеген метастаз береді.

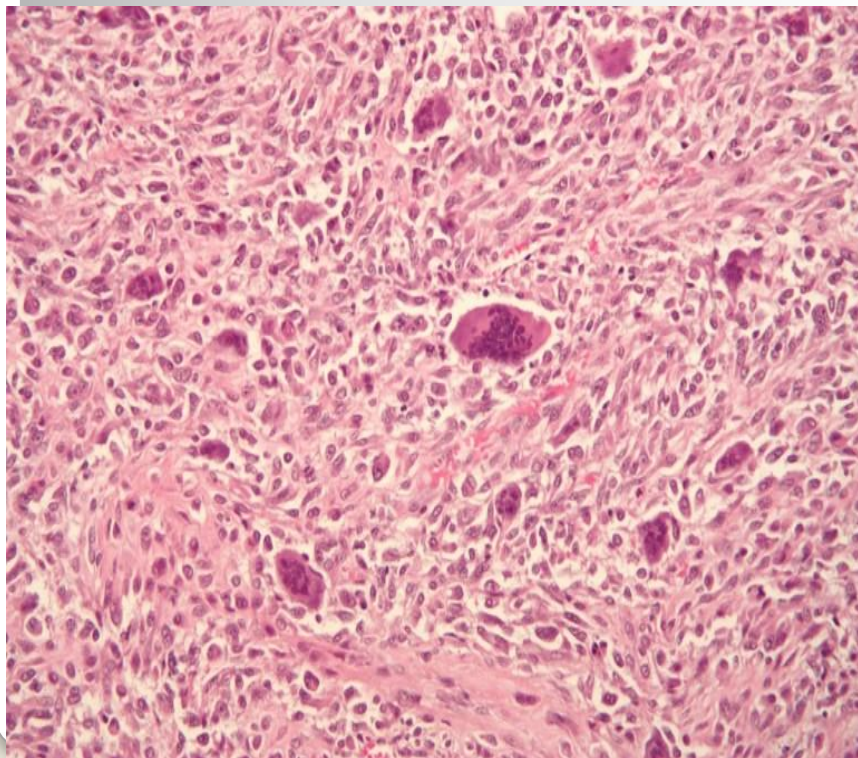


- бір-бірімен тәртіпсіз жалғасып жатқан, атипті эндотелий клеткаларымен астарланған майда қан тамырларынан құралған.

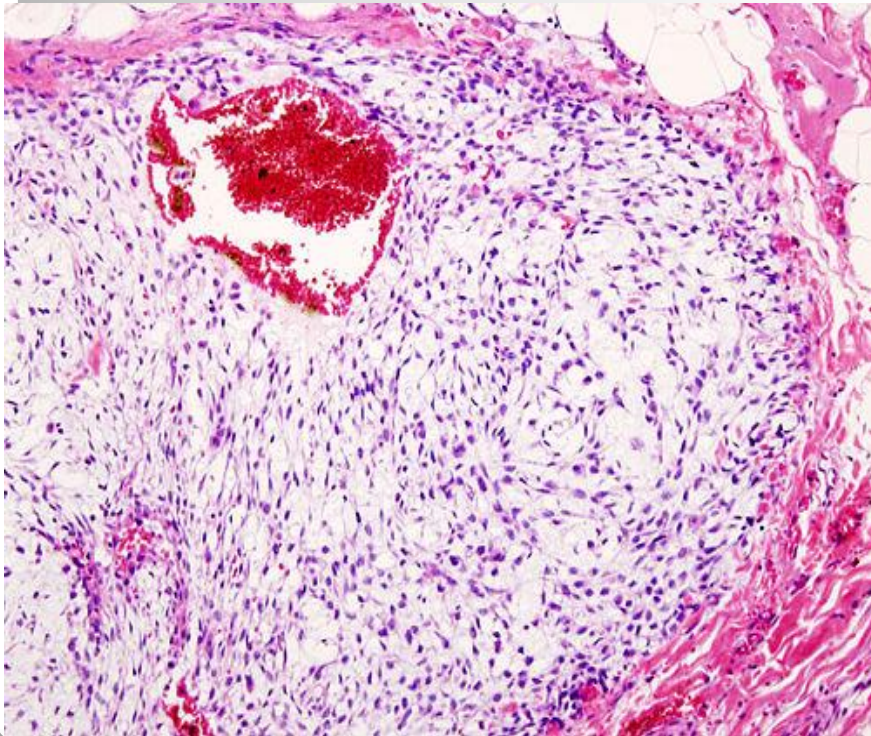


- сүйектің қатерлі ісігі. Ол негізінен ұзын сүйектерде кездеседі.

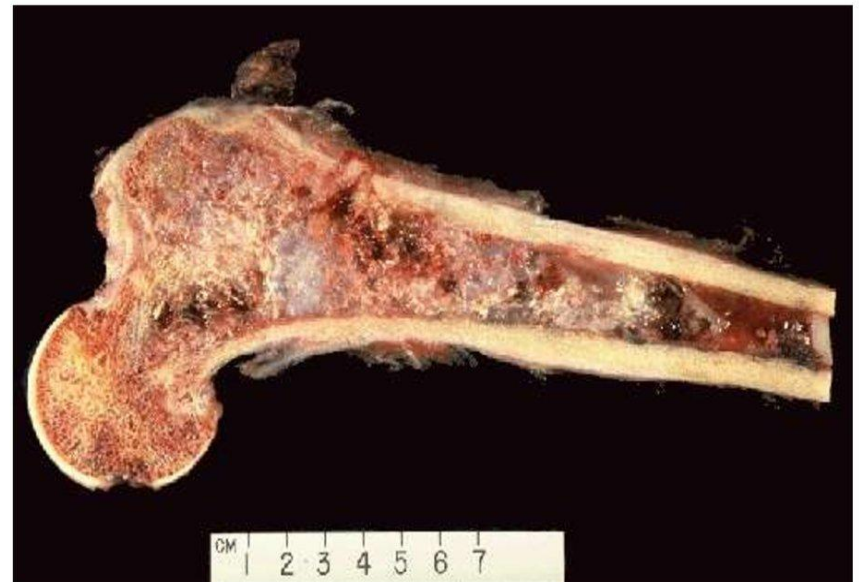
Остеосаркома



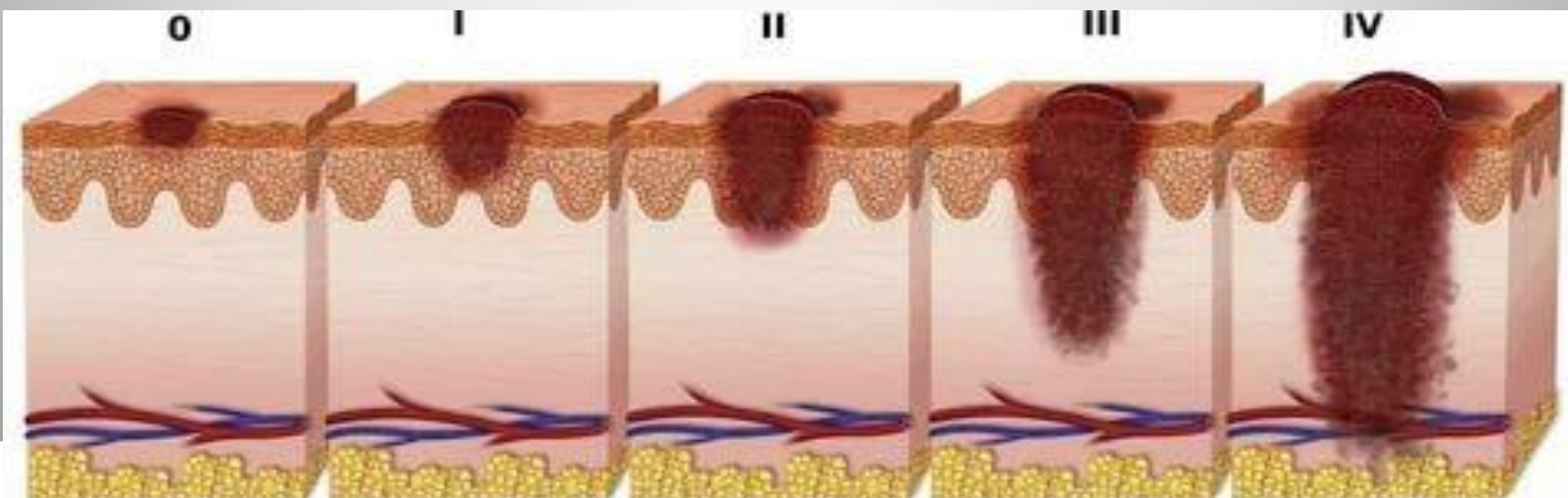
- сирек кездесетін, шеміршек клеткаларынан өсетін ісік.



Хондросаркома бедренной кости



- Меланома аса қатерлі ісіктер қатарына жатып, меланоцит клеткаларынан дамиды. Меланома өте тез гематогендік лимфогендік метастаз бергендіктен, организмде меланин мөлшері көбейіп, тері қараяды немесе меланин зәрмен шыға бастайды.



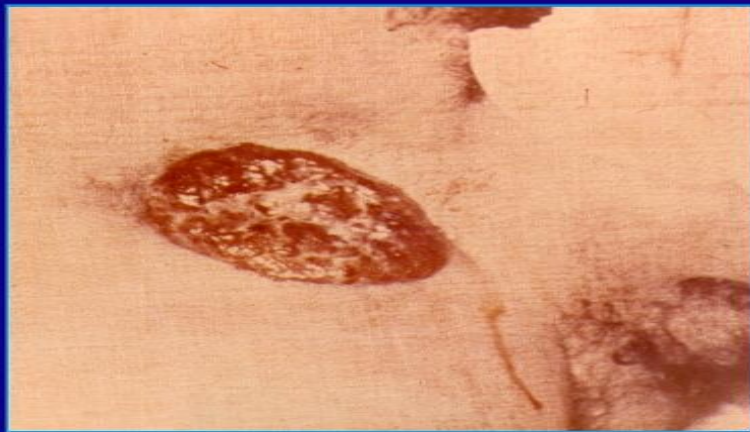
- Қатерлі лимфомаларға мына ісіктер жатады:
- 1) түйінді лимфосаркома;
- 2) жайылмалы лимфосаркома;
- 3) саңырауқұлақ тәрізді микоз;
- 4) ретикулосаркома;
- 5) лимфогранулематоз.

**Қан жасаушы және
лимфоидты тіндер ісіктері**

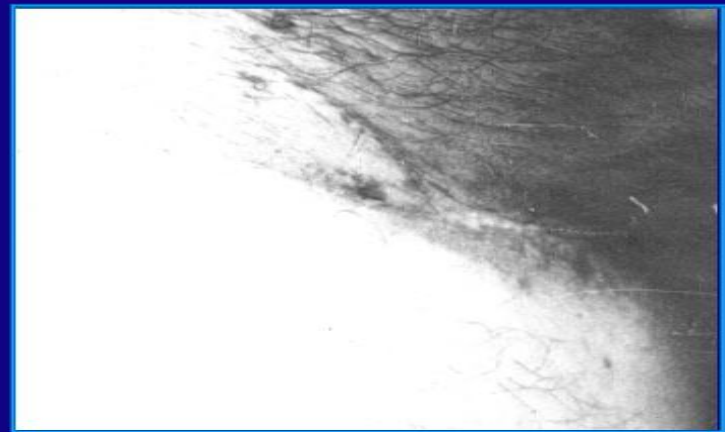
- Лимфоцит қатарындағы клеткалардан түзілген қатерлі ісік. Ол лимфа түйіндерінде, кей ағзаларда (ішек-қарын жолдарында, теріде, бадамша бездерінде т.б.) топталған лимфоцит клеткаларынан өсіп шығады. *Түйінді лимфосаркома* (алыпфолликулалы лимфома, Брилл-Симмерс сырқаты) лимфа түйіндерінде ісік клеткаларының фолликулаға ұқсас құрылымдар түзуімен сипатталады. Жайылмалы лимфосаркоманың клеткалар құрамына қарап: 1) лимфоциттерден; 2) пролимфоциттерден; 3) лимфобластардан; 4) иммунобласттардан түзілген түрлерін ажыратады. Жайылма лимфосаркоманың ерекше түріне Беркитт ісігі жатады.

Лимфосаркома

- Ретикулалық клеткалар қанжасау жүйенің стромасын құрғанмен пайда болу көзі олардан өзгеше. Арнайы бояулармен бояғанда ісік клеткаларын ретикулин талшықтары қоршайды.



Ретикулосаркома паховой области 4ст.
до лечения 1978г



Через две недели
Остался рубец



**НАЗАРЛАРЫҢ
ЫҒА
РАҚМЕТ!!!**