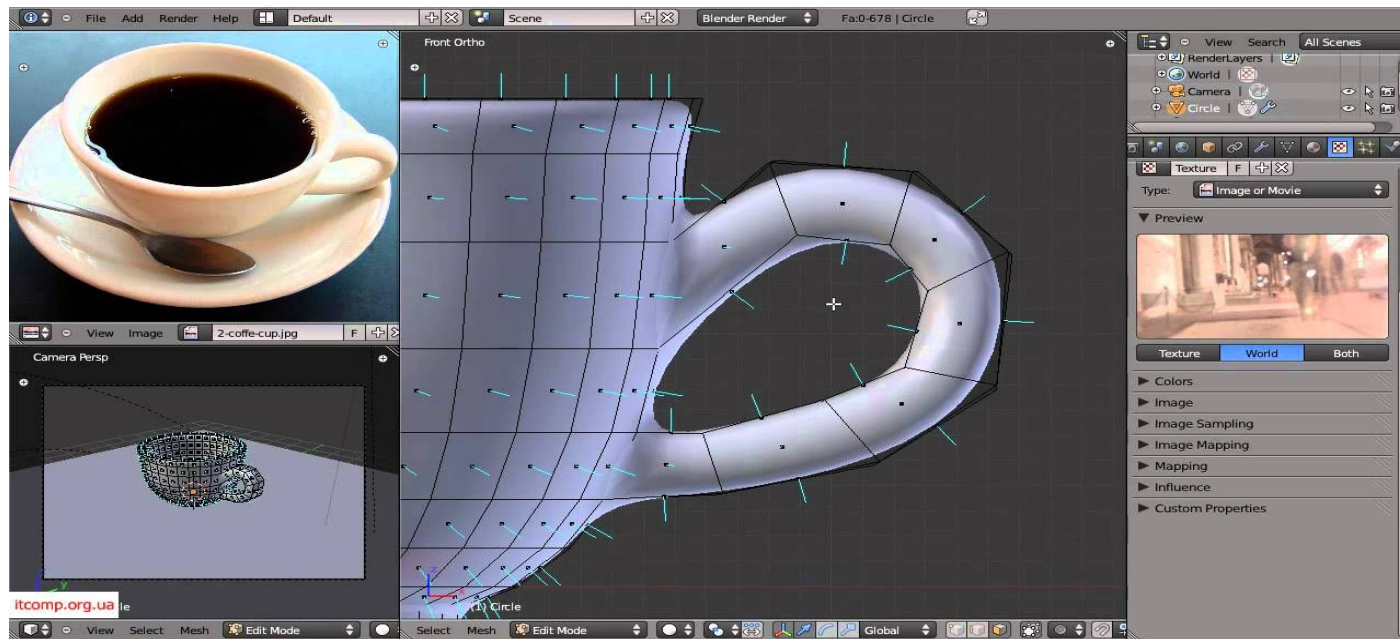


Изучить уст-во и принцип
работы 3D-сканера

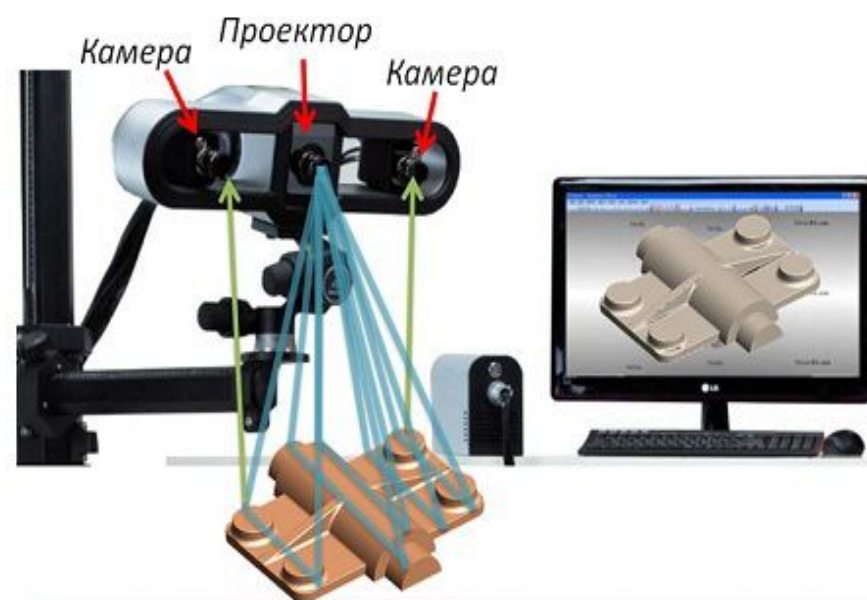
Изучить монтаж кабельных
линий напряжением от 1000В



3D-сканирование - это систематический процесс определения координат точек, принадлежащих поверхностям сложнопрофильных физических объектов (в частности, деталей) с целью последующего получения их пространственных математической моделей, которые могут модифицироваться с помощью САD-систем. Устройства, с помощью которых осуществляется сканирование объектов, называют 3D-сканерами.

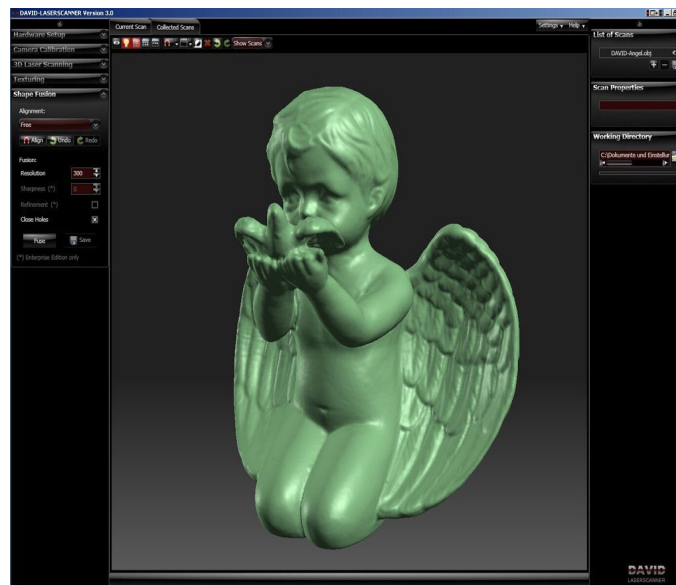
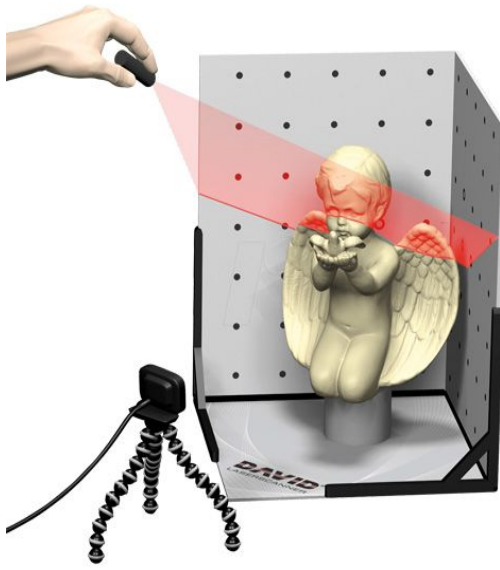
- 1.1. Устройство 3D-сканера

Устройство 3D-сканера занимается детальным исследованием физических объектов, после чего создаются их точные модели в цифровом формате. Современные агрегаты могут быть стационарными или мобильными. В качестве источника света применяется лазер или



1.1 ПРИНЦИП РАБОТЫ 3D-СКАНЕРА

Сканирование осуществляется лазерным лучом, который перемещается над поверхностью предмета и измеряет расстояние в конкретной точке. Таким способом записываются координаты всех измеряемых точек, что открывает возможность для создания трехмерной компьютерной модели.



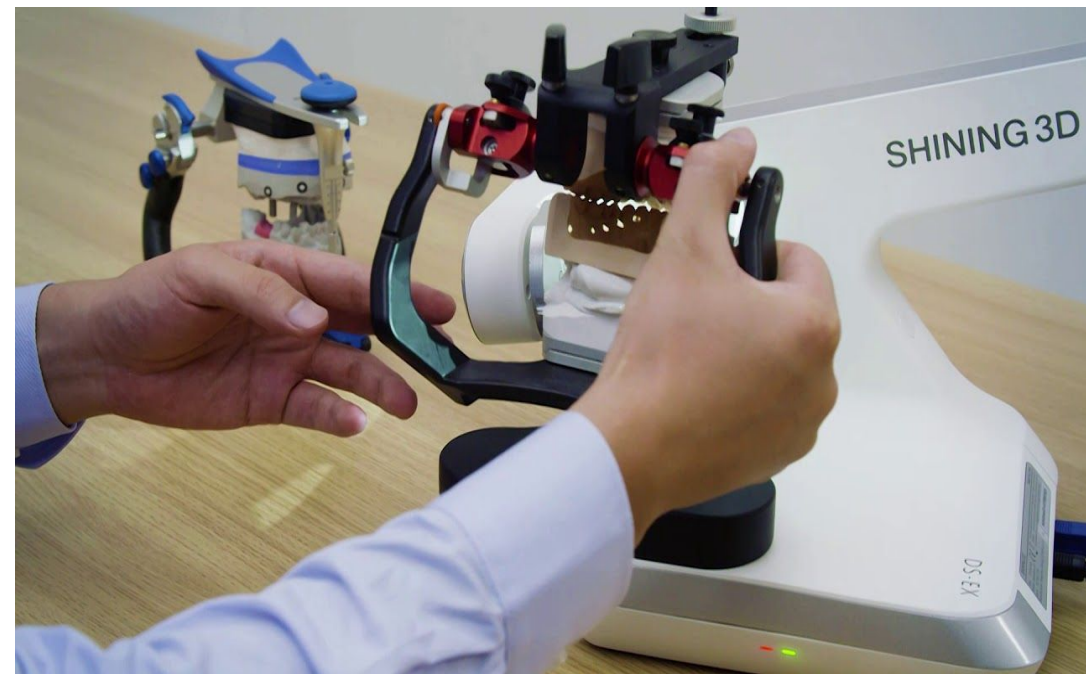


Собранные 3D-сканером данные в дальнейшем применяются для создания цифровой трехмерной модели этого объекта. Цель 3D-сканера в том, чтобы создать облако точек геометрических образцов на поверхности объекта. В дальнейшем эти точки могут быть экстраполированы для воссоздания формы предмета (процесс, называемый реконструкцией).

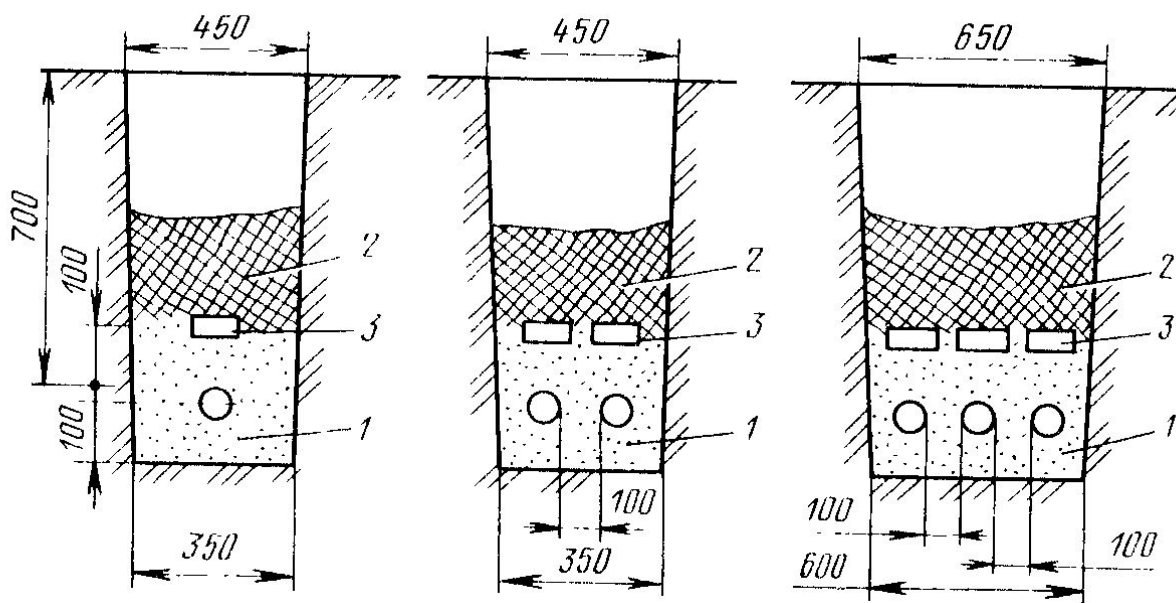
Неисправности 3D-сканера:

- Сканер не получает изображение (черный экран)
- Не определяет размеры объекта
- Отсканированный объект лишен пропорций
- На отсканированном объекте видны царапины и пятна
- Качество получаемых сканируемых объектов не удовлетворительное

Методы устранения:
как правило, большинство проблем исправляются чисткой, правильным размещением объекта, настройкой, или заменой комплектующих.



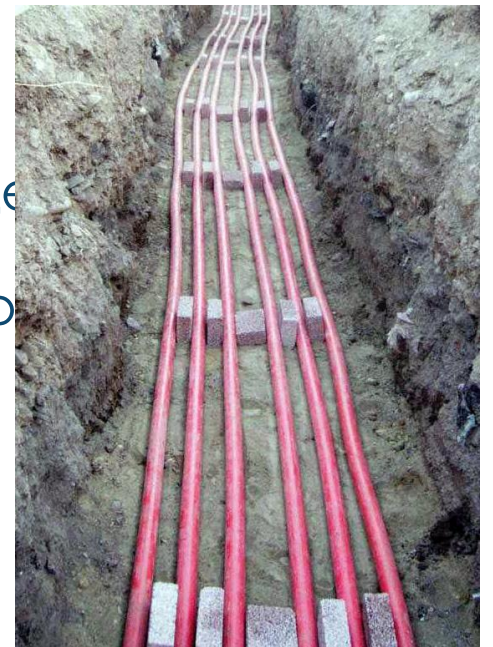
2.1. ПРОКЛАДКА КАБЕЛЕЙ В ТРАШЩЕДУ



ІМ, ГДЕ

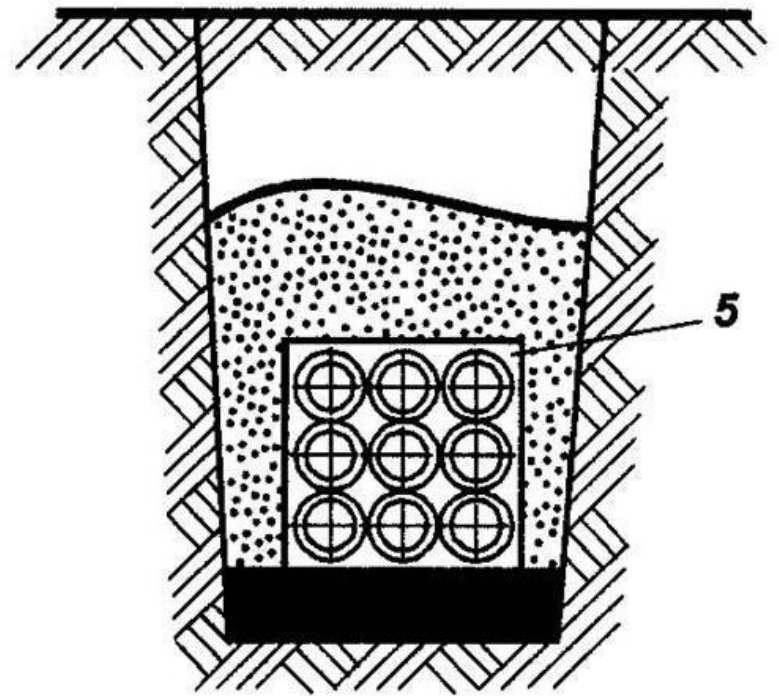
УЛЬШО

ЛИ





на,
об
аб
с т
тс





бы реко
приятис
тории и
ории под
ми, а та
огическ
предпр

