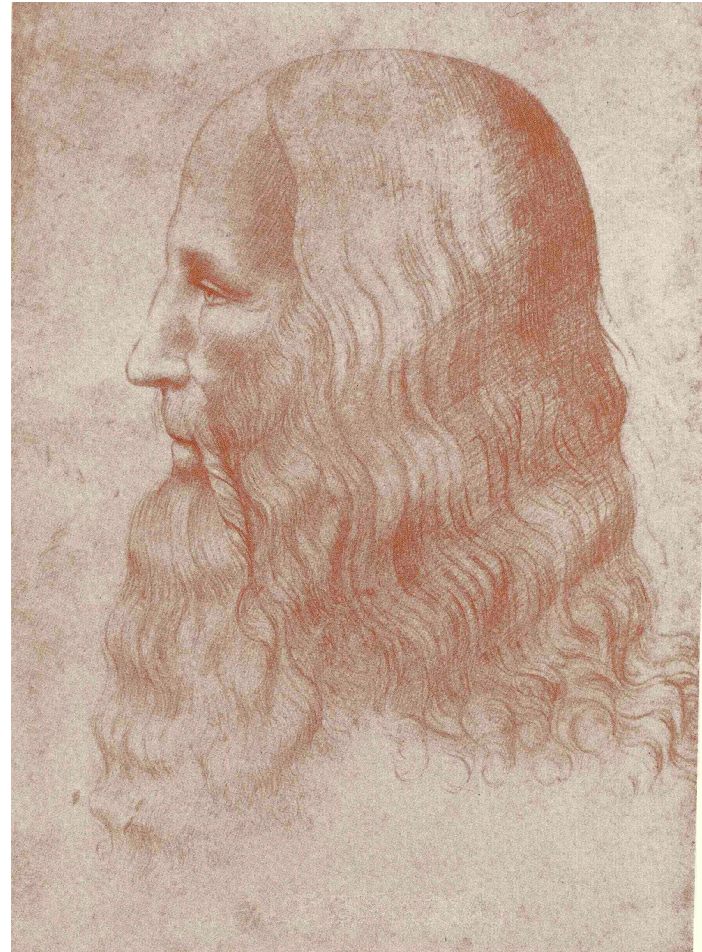


Леонардо да Винчи

- 1452-1519 гг.
- Учился у Андреа Вероккио во Флоренции.
- В 1481 г. покидает Флоренцию, поступает на службу к миланскому герцогу Лодовико Моро в качестве инженера. 1495-98 гг. «Тайная вечеря».
- 1501-1505 гг. Флоренция «Битва при Ангиари».
- Свой жизненный путь художник завершает во Франции при дворе Франциска I.



Общая характеристика творчества

- Леонардо да Винчи был не только живописцем периода Высокого Возрождения в Италии, но талантливым графиком-рисовальщиком, ученым (в сфере механики, оптики, анатомии, гидродинамики, военной техники), архитектором, теоретиком искусства (является автором трактата «Книга о живописи», доработанном его учениками).
- В живописи пользовался приемом «сфумато». Это прием многослойной живописи, передающий световоздушную среду и скрывающий контуры предметов в легкой дымке.
- Художник изучал законы прямой перспективы, при помощи которой достигал иллюзии реального пространства.
- Рисунки особенно ярко характеризуют Леонардо как мастера, работающего, прежде всего, над замыслом, а не над воплощением.

Главные произведения

- Алтарные и другие композиции с образом Богоматери («Мадонна Бенуа» 1478–80 гг., «Мадонна Литта» 1480–83 гг., «Мадонна в гроте» 1483–85 гг. и др.);
- Портреты (портрет Джиневры ди Америго Бенчи 1474 г., «Дама с горностаем» /Цицилия Галлерани/ 1480-е гг., «Мона Лиза» /Джоконда/ 1503–1506 гг. и др.);
- Монументальные работы: «Тайная Вечеря» и «Битва при Ангиари»;
- Рисунки.

Алтарь в церкви Сан Франческо Бранде «Мадонна в гроте» 1483-85 и 1503-1506



Трапезная монастыря Санта Мариа делле
Грацие. Тайная вечеря. 1595-98 г.



- В росписи «Тайная Вечеря» изображена последняя совместная трапеза апостолов и Спасителя перед Его крестными Страданиями, во время которой Христос устанавливает таинство причащения и открывает ученикам, что один из них предаст Его.

Доменико Гирландайо «Тайная вечеря»



- В отличие от Доменико Гирландайо, Леонардо да Винчи не отделяет Иуду от других апостолов.
- Он разделяет фигуры всех апостолов на четыре композиционные триады, каждая из которых подчинена определенному пластическому ритму и выражает определенное настроение на языке мимики и жестов.
- Прямая перспектива, использованная в произведении, отчасти продолжает реальное пространство монастырской трапезной, создавая эффект иллюзорной глубины.

«Битва при Ангиари», 1505 г.



Анатомический рисунок

