

Государственное бюджетное профессиональное  
образовательное учреждение  
Департамента здравоохранения города Москвы  
Медицинский колледж №1 филиал №4

КУРСОВАЯ РАБОТА  
ПО ПРОФЕССИОНАЛЬНОМУ МОДУЛЮ ПМ02  
«УЧАСТИЕ МЕДИЦИНСКОЙ СЕСТРЫ В ЛЕЧЕБНО-ДИАГНОСТИЧЕСКИХ  
ПРОЦЕССАХ»

ТЕМА: «СЕСТРИНСКАЯ ДЕЯТЕЛЬНОСТЬ ПРИ ХРОНИЧЕСКОМ  
ГЛОМЕРУЛОНЕФРИТЕ»

СПЕЦИАЛЬНОСТЬ 060501 – СЕСТРИНСКОЕ ДЕЛО

СТУДЕНТКА 412 ГРУППЫ: КИРЮХИНА ОКСАНА ЕВГЕНЬЕВНА

КУРАТОР: КАРПОВА ЕКАТЕРИНА СЕРГЕЕВНА

- ▶ **Предмет изучения:** Сестринский процесс при гломерулонефрите
- ▶ **Объект исследования:** Сестринский процесс при хроническом гломерулонефрите

▶ **Цель исследования:** Изучение, систематизация, анализ литературных источников по гломерулонефриту.

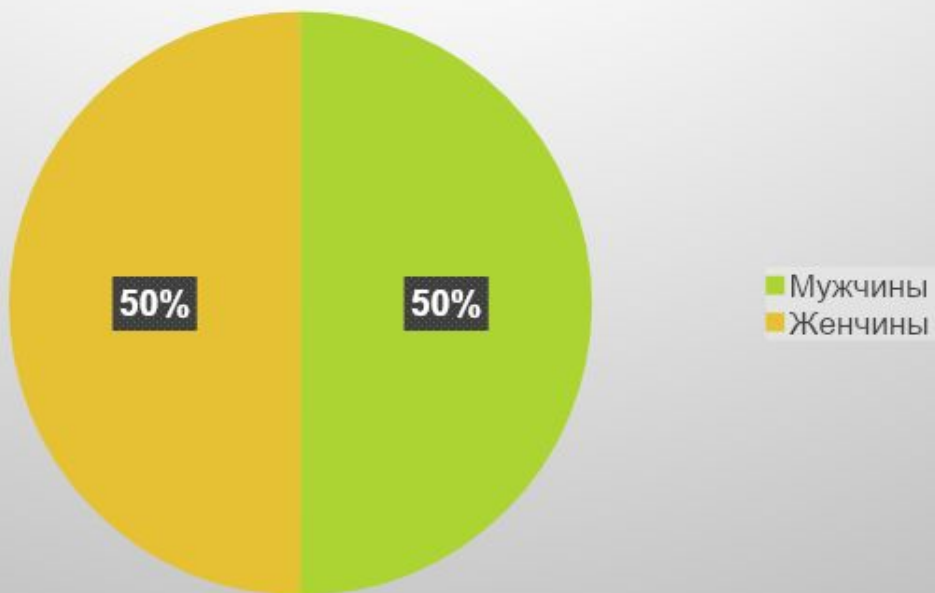
▶ **Данная цель решается по средствам следующих задач:**

**Для достижения данной цели исследования необходимо изучить:**

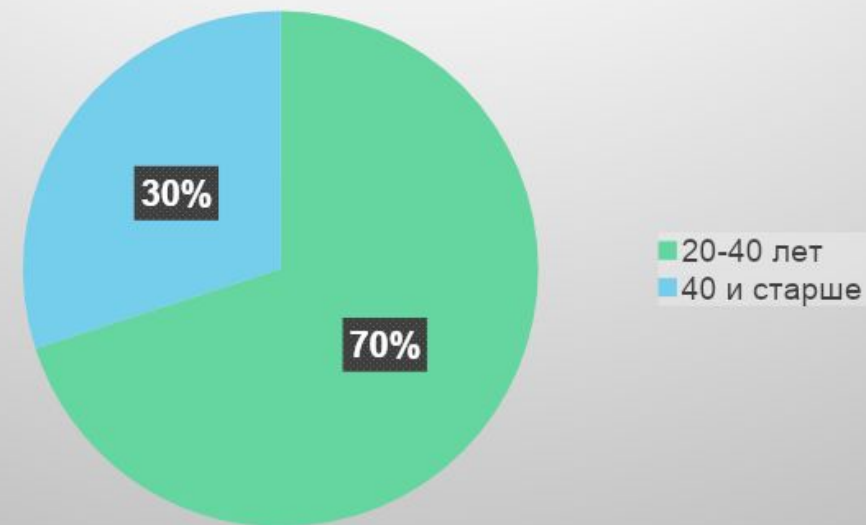
- ▶ 1. Этиологию и предрасполагающие факторы данного заболевания;
- ▶ 2. Клиническую картину и особенности диагностики данного заболевания;
- ▶ 3. Методы обследований и подготовку к ним;
- ▶ 5. Принципы лечения и профилактики данного заболевания;
- ▶ 6. Манипуляции, выполняемые медицинской сестрой;
- ▶ 7. Особенности сестринского процесса при данной патологии.

# Актуальность темы

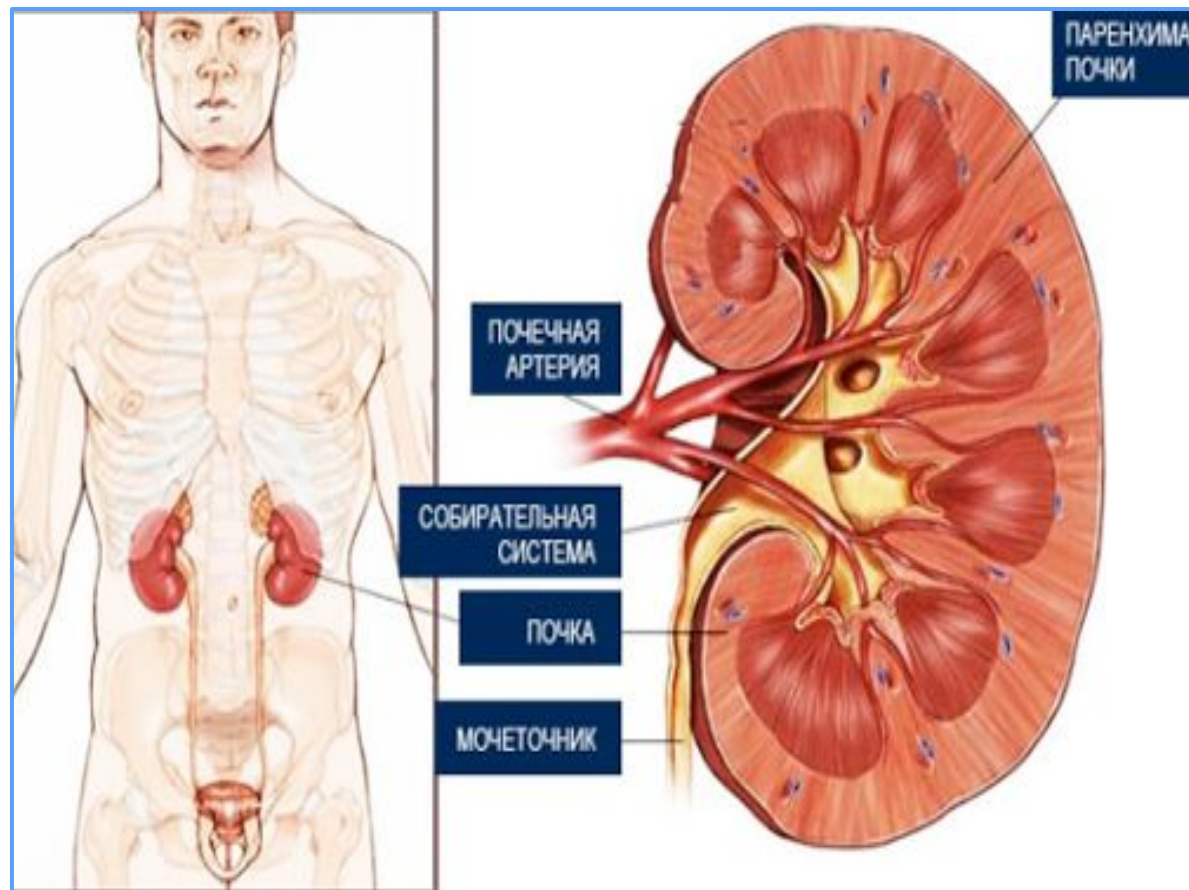
По половому признаку



По возрастному показателю



# Гломерулонефрит



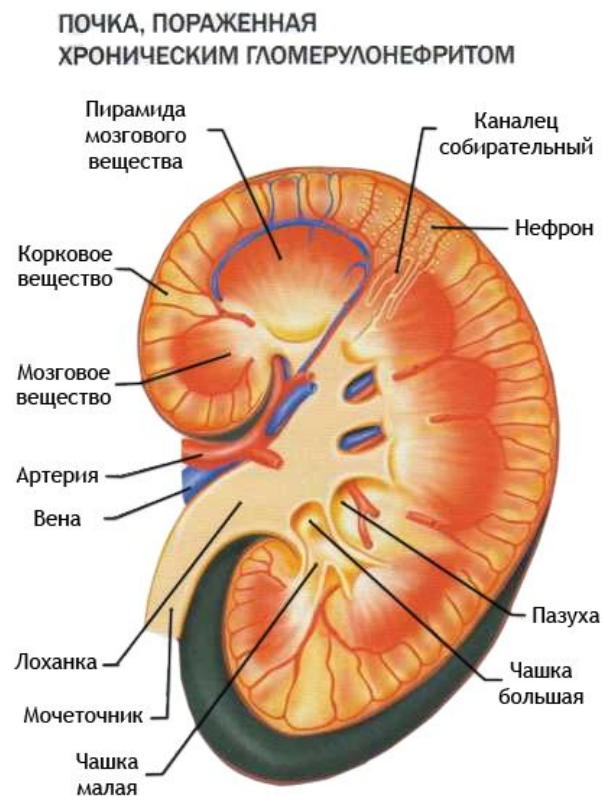
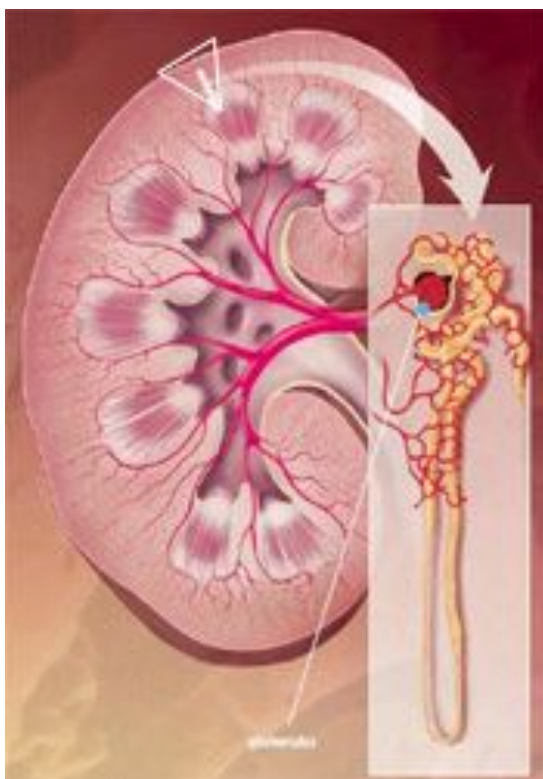
# Классификация гломерулонефрита



- **По течению заболевания:**
  - Острый гломерулонефрит
  - Хронический гломерулонефрит
  - Подострый (быстропогрессирующий)
- **В зависимости от механизма развития различают:**
  - Первичный гломерулонефрит
  - Вторичный гломерулонефрит

# Хронический гломерулонефрит

Прогрессирующее диффузное иммуно-воспалительное поражение клубочкового аппарата почек



# Этиология хронического гломерулонефрита

## Воспалительный компонент

- Бактерии (стрептококк, стафилококк)
  - 1) Ангина
  - 2) Туберкулез
  - 3) Брюшной тиф
- Вирусы
  - 1) Грипп
  - 2) Вирус герпеса
  - 3) Вирус краснухи
  - 4) Вирус ветряной оспы

## Аутоиммунный компонент

- Организм начинает воспринимать клетки организма (в данном случае клетки почек) как чужеродные

## Токсические факторы

- Органические растворители
- Алкоголь
- Наркотики
- Лекарственные препараты

# Этиология гломерулонефрита

## Системные заболевания

- Системная красная волчанка
- Узелковый периартериит
- Болезнь Шенлейн – Геноха
- Синдром Гудпасчера

## Наследственные синдромы с поражением почек

- Синдром Альпорта (наследственный нефрит)
- Болезнь Фабри



# Классификация хронического гломерулонефрита

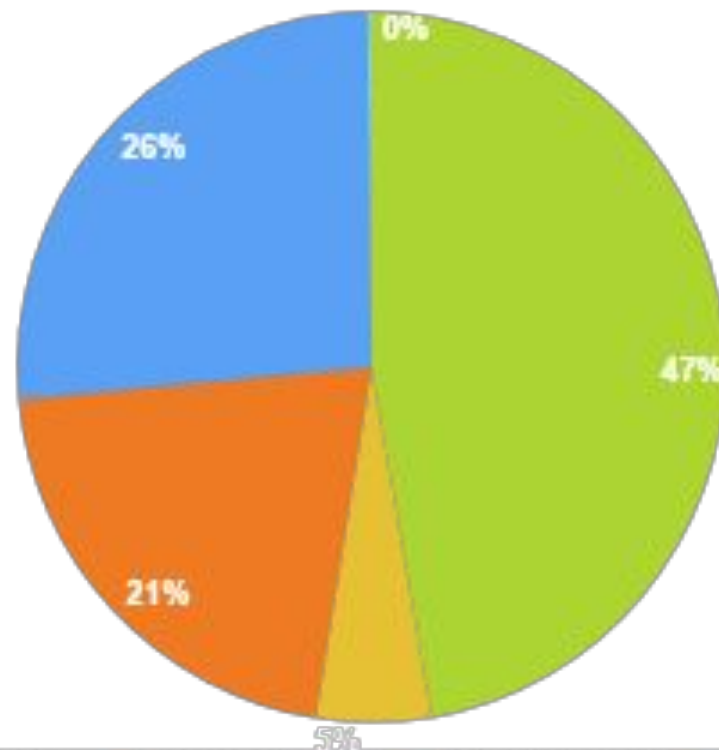
**По форме:**

- **Гематурическая**
- **Нефротическая**
- **Латентная**
- **Смешенная**
- **Гипертоническая**
- **Нефритическая**



# Диаграмма

Процентное соотношение частоты встречаемости форм хронического гломерулонефрита



Латентная Гематурическая Гипертоническая Нефротическая Нефритическая Смешанная

# Стадии хронического гломерулонефрита

## Стадия компенсации



- Незначительное повышение артериального давления
- Умеренные отеки
  
- Умеренное повышение белка мочи
- Обнаружение измененных эритроцитов в моче
- Изменения плотности мочи
- Способность концентрации мочи снижается



# Стадии хронического гломерулонефрита

## Стадия декомпенсации

- **Головная боль, тошнота, рвота**
- **Повышение артериального давления**
- **Полиурия (сухость кожи, постоянная жажда, общая слабость, головная боль)**

- **Клинический анализ мочи:**
- **Повышение уровня белка мочи**
- **Понижение плотности мочи**
- **Наличие цилиндров в моче (гиалиновые, зернистые)**
- **Эритроциты в моче: часто значительно выше нормы.**



# Осложнения хронического гломерулонефрита

- **Уремический перикардит** осложняется тампонадой сердца
- **Почечная эклампсия**
- **Хроническая почечная недостаточность**
- **Сердечная недостаточность**

# Диагностика хронического гломерулонефрита

## Лабораторные методы исследования

- **Клинический анализ мочи**
- **Проба Зимницкого**
- **Анализ мочи по Нечипоренко**
- **Проба Реберга**
- **Биохимический анализ крови**

# Диагностика хронического гломерулонефрита

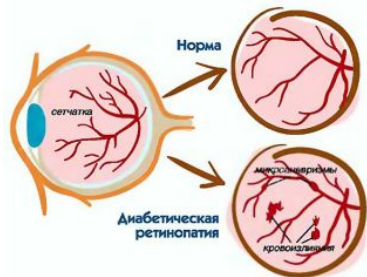
## Инструментальные методы исследования

- **УЗИ почек**
- **Биопсия почек**
- **Экскреторная урография**
- **Допплерография (УЗДГ) почечных сосудов**

# Диагностика хронического гломерулонефрита

## Инструментальные методы исследования

- Исследование глазного дна
- ЭКГ
- Радиоизотопная ангиоренография
- Сканирование почек





# Лечение хронического гломерулонефрита

- Санация очагов хронического воспаления
- Постельный режим
- Соблюдение правильного питания



# Лечение хронического гломерулонефрита

## Медикаментозное лечение



**Иммуносупрессоры**  
**Стероидные:**  
*Преднизолон*  
**Цитостатические**  
*циклофосфамид* в дозе  
*азатиоприн* в дозе



- **Антикоагулянты и антиагреганты:**
- Дипиридамо́л в дозировке 400-600 мг/сутки
- Тиклопидин в дозировке 0,25 г 2 р/сутки
- Гепарин в дозировке от 20 - 40 тыс. ЕД/сутки.

- **Нестероидные противовоспалительные препараты:**
- Индометацин
- Суточная доза в 25 мг

# Лечение хронического гломерулонефрита

## Медикаментозное лечение



• **Диуретики:**  
• фуросемид в дозировке 50-100 мг  
• гипотиазид в дозировке 40-80 мг



SMED.RU



- **АНТИБИОТИКИ:**
- *Ампициллин* дозировка 2 г в сутки
- *Бензилпенициллин* по 300000 - 400000 ЕД в сутки внутримышечно каждые 4 часа;
- **Препараты, снижающие артериальное давление:**
- *каптоприл* в дозировке 50-100 мг/сутки
- *эналаприл* в дозировке 10-20 мг/сутки

# Диспансеризация пациентов с хроническим гломерулонефритом



Биохимический анализ

Клинический анализ

Биохимический анализ

Клинический анализ

Биохимический анализ

Клинический анализ

Биохимический анализ

Клинический анализ

Биохимический анализ

Клинический анализ

• 2 раза в месяц

• 1 раз в месяц

• 1 раз в 2 месяца

• 1 раз в 3-6 месяцев

Первые 2 месяца

6 месяцев

До конца 1 года

В последующие 2 года



# Диспансеризация пациентов с гломерулонефритом

Обследования проводятся в зависимости от формы течения заболевания с периодичностью 1 раз в 6 месяцев включает в себя:



Исследование мочи по  
Зимницкому,  
Нечипоренко



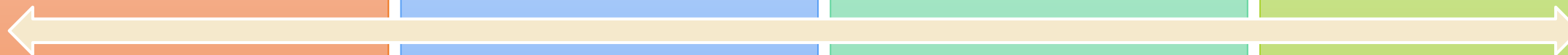
Измеряют  
артериальное  
давление



Снимают ЭКГ



Исследование  
глазного дна



# Сестринский процесс при хроническом гломерулонефрите

Постельный или полупостельный режим

Диеты  
Осуществлять уход за кожей

(выполнять гигиенические мероприятия) и

Отдых и сон и ограничение физической нагрузки

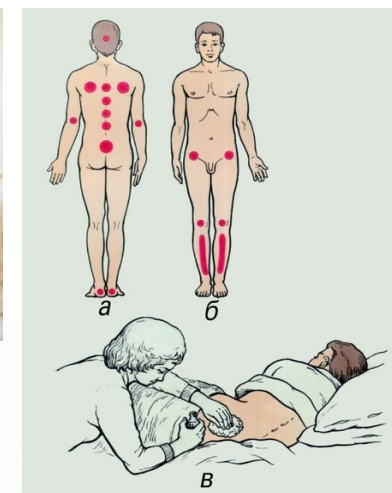
Помощь при рвоте  
Подготовить пациента к

лабораторным и инструментальным методам

Наблюдение за отеками и  
Обучение и изменение

родовых привычек  
контроля состояния пациента,

Выполнение врачебных назначений



# Группы инвалидности при гломерулонефрите

## Латентная форма

- Больничный лист 1,5-2 месяца

## Гипертоническая форма

- Больничный лист от 2 до 3 месяцев
- **III группа инвалидности**

## Нефротическая форма

- Больничный лист от 2 до 3 месяцев
- **II группа инвалидности**

## Смешанная форма

- ХПН I - **III группа инвалидности**
- ХПН II - **II группа инвалидности**
- ХПН III - **I группа инвалидности**

# Заключение







Спасибо за внимание