

Асқорыту мүшелеріне ауыз қуысы , өңеш, асқазан және ішек жатады. Асқорытуда ұйқы безі және бауыр қатысады. Ұрықтық дамудың бастапқы 4 аптасында асқорыту мүшелері қалыптасады, жүктіліктің 8 аптасында барлық асқорыту мүшелері анықталады. Жүктіліктің 16-20 аптасында ұрық қағанақ суын жұта бастайды. Асқорыту үрдісі ұрықтың ішектерінде жүріп, біріншілік нәжіс мекония жинақталады.

## Балалардағы ауыз қуысының ерекшеліктері

Туылғаннан кейін баланың ауыз қуысының негізгі функциясы сору актісін қамтамасыз ету болып табылады. Ауыз қуысының кішкентай өлшемдері, тілінің үлкен болуы, ерін бұлшық еттерінің және шайнау бұлшық еттерінің жақсы дамуы, еріннің шырышты қабатында көлденең қатпарлар, қызыл иектің валик тәрізді қалыңдауы, беттерінде майдың томпаюлары бар (Биш томпаюлары) олар беттерге серпімділік береді. Балалардың сілекей бездері туылғанда кейін жеткілікті дамымаған; сілекейлер алғашқы 3 айда өте аз бөлінеді. Сілекей бездерінің дамуы өмірдің 3 айында аяқталады.

Сәбилерде өңеш ұршық тәрізді болып келеді, ол жіңішке және қысқа болып табылады. Оның ұзындығын жаңа туылған балаларда 10 см ғана, балаларда өмірінің бірінші жылында — 12 см, 10 жаста -18 мм. Оның ені тиісінше 7 жаста — 8 мм, 12 жаста — 15 мм.

Өңештің шырышты қабатында бездер жоқ.

Ол жұқа қабырғаларға ие, эластикалық және бұлшықеттік серпімділігі нашар дамыған және қанмен жақсы қамтамасыз етіледі. Өңештің кіреберісі жоғары орналасқан. Оның физиологиялық тарылуды жоқ.



## **Балаларда асқазанның ерекшеліктері**

Нәрестеде асқазан горизонталді орналасқан. Баланың өсуімен дамуына сай, бала жүре бастаған кезде, асқазан біртіндеп вертикалді орналаса бастайды, 7-10 жаста ересектермен бірдей болып табылады. Асқазанның сиымдылығы біртіндеп артып: туылғанда ол 7 мл, 10-шы күнде – 80 мл, 1 жаста — 250 мл, 3 жаста – 400-500 мл, 10 жаста — 1500 мл.



<http://kazmedic.kz>

# Жоспар

Баланың ас қорыту жүйесі 1

1. Ас қорыту мүшелері және олардың қызметін зерттеу әдістері 1
2. Ауыздағы ас қорыту және оның жас ерекшеліктері 3
3. Қарында астың қорытылуы және оның жас ерекшеліктері 5
4. Ішектегі ас қорыту 6
5. Ас қорытудың реттелуі 7



Асқорыту бездеріне үш жұп сілекйлі бездері, бауыр және ұйқыбез жатады. Асқорыту бездерінен бөлінетін сұйықтықты сөл деп атайды. Асқорыту бездері сыртқы секреция бездеріне жатады. Олар өздерінен бөлінетін сөлді арнайы өзектер арқылы асқорыту мүшелеріне бөледі. Әрбір асқорыту безінің бөлінетін сөлінің өз атауы бар. Бауырдан-өт, сілекей безінен-сілекей. Асқорыту бездерінің қызметін фистула әдісі арқылы зерттеуде көрнекті орыс ғалымы Павловтың еңбегі зор. Ғалымның бұл салада еңбегіне физиология ғылымындағы іргелі жаңалық ретінде Нобель сыйлығы берілген. Қазіргі таңда эндоскопия әдісі қолданады.

**Сілекей бездері:**

Шықшыт  
Жақ асты  
Тіл асты

Ауыз  
қуысы

Тамақ  
Тіл

Өңеш

Ұйқы безі

Бауыр

Өт қабы

Ұлтабар

Ортақ  
өт жолы

Тоқ ішек:

Көлденең  
жатқан бөлігі  
Жоғары  
бағытталған бөлігі  
Төмен бағытталған  
бөлігі

Соқыр ішек

Аппендикс  
(соқыр ішек бөлігі)

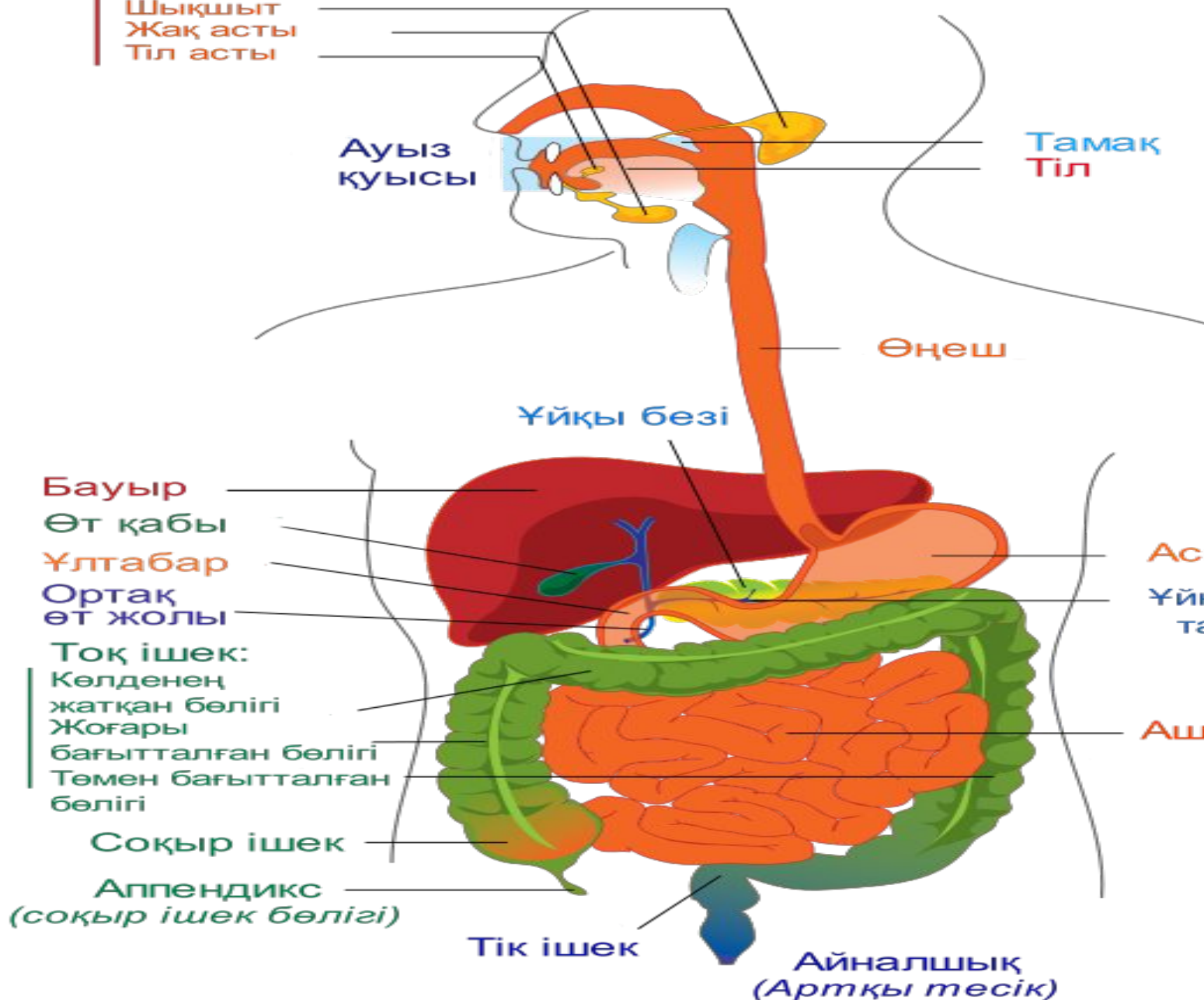
Тік ішек

Айналшық  
(Артқы тесік)

Асқазан

Ұйқы безі  
тарамы

Аш ішек



**Асқорыту бездері** ([көне грекше](#): glandulae digestoria) — асқорытуға қажет ферментгерге бай асқорыту сөлін бөлетін бездер. Асқорыту бездерінің сөл бөлетін соңғы бөлімдерін құрайтын безді жасушаларды экзокриноциттер деп атайды. Құрылысы мен орналасу орындарына байланысты асқорыту бездері екі топқа бөлінеді: асқорыту ағзалары қабырғаларында орналасатын [ұсақ](#) бездер (интрамуральды бездер) және асқорыту мүшелері қабырғаларынан тыс жатқан ірі (экстрамуральды) бездер

. Қабырғалық интрамуральды ас қорыту бездері — құрылысы түтікше келген асқорыту ағзаларының кілегейліасты негізінде немесе кілегейліқабық тың өзіндік тақташасында (пластинкасында) орналасады. Олардың жіңішке келген шығару өзектері асқорыту ағзалары қуысына ашылады.

Интрамуральды

бездерге ерін, тіл, тандай, ұрт, сілекей бездері, қарын (асқазан), дуаденальды (он екі елі ішектік) және жалпы ішектік бездержатады.

Ал экстрамуральды ірі асқорыту бездеріне шықшыт (құлақ түбі), төменгі жақ, тіласты сілекей бездері, ұйқы безі және бауыр жатады.

Экстрамуральды сілекеи  
бездерінші ірі өзектері ауыз  
қуысына, ұйқы безі мен бауыр  
өзектері он екі елі ішек (күйіс  
қайтаратын жануарлардың ұлтабар  
ұшы) қуысына ашылады. Асқорыту  
бездерінің сөліндегі ферменттер  
астың (жынның) құрамындағы  
күрделі органикалық заттарды