

# Қазақстан-Ресей Медициналық университеті



## СӨЖ

Тақырыбы: **ҰЙҚЫ БЕЗІНІҢ ЭНДОКРИНДІ ҚЫЗМЕТІ**

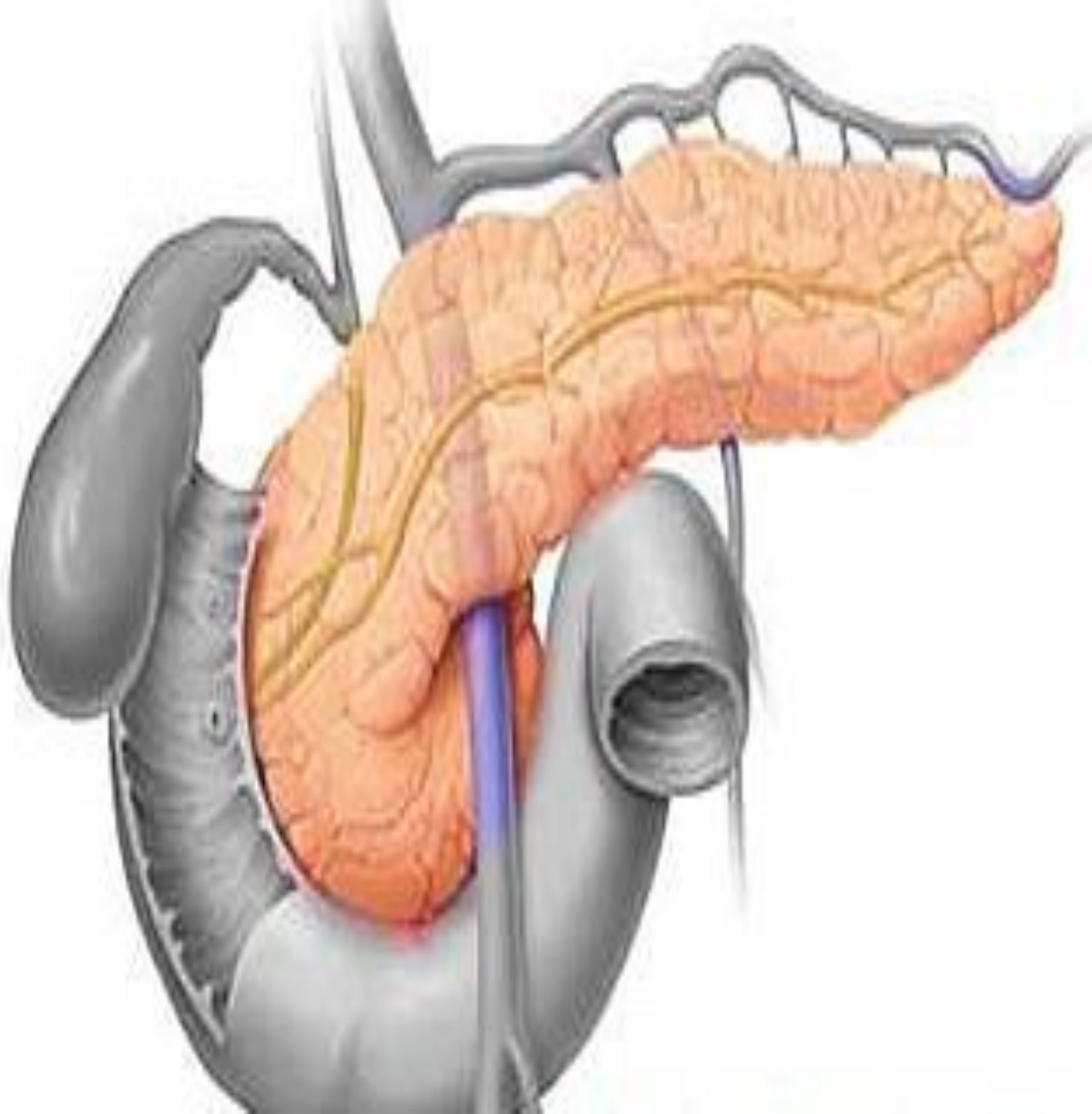
Орындаған: Дүйсен Арайлым

Факультет: Фармация

Группа: 101 «А»

Тексерген: Бакытова А. Е.

ҰЙҚЫ БЕЗІНІН  
ЭНДОКРИНДІ  
ҚЫЗМЕТІ



Ұйқы  
безі (лат. pancreas  
— ұйқы безі) —  
сыртқы және ішкі  
секреция безі.

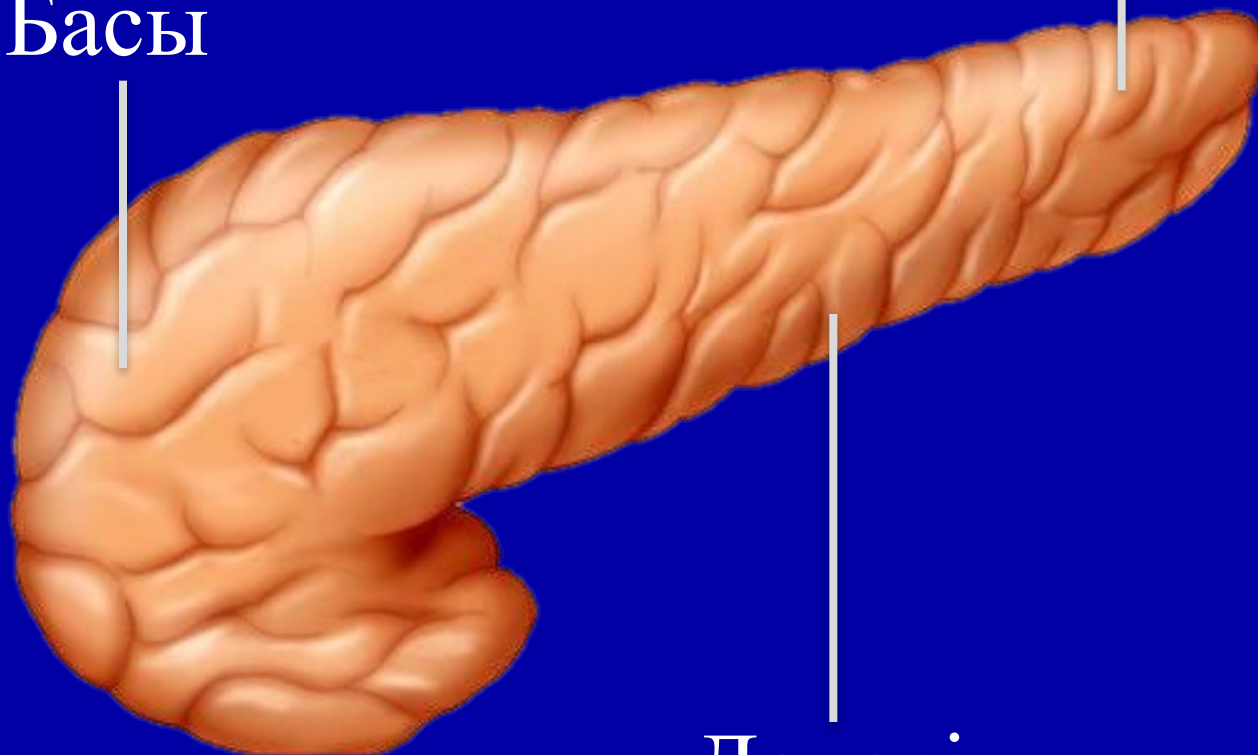
Сыртқы секреция Сыртқы секреция безі ретінде ол ас қорыту ферменттеріне бай ұйқы безі сөлін бөледі. Сонымен қатар, ұйқы безі аралшықтарының жасушалары инсулин гормонын қанға бөледі. Сыртқы секреция без бөлігі құрылысы жағы- нан көпіршікше-түтікше бездерге жатады. Бездің сөл бөлетін соңғы бөлімі көпіршік тәрізді болады. Олардан шығатын шығару өзектері негізгі без өзегін түзеді. Ұйқы безінің өзегі он екі елі ішекке ашылады. Ұйқы безінің эндокринді бөлігін панкреаттық (лангерганс) аралшықтары құрайды. Олардың пішіні дөңгелек немесе сопақша болып, әр түрлі без бөлікшелерінде орын тебеді. Аралшық жасушалары А, В, Д, Д және РР болып бірнеше түрге бөлінеді. Ең көп кезіесетін В- жасушалар инсулин гормонын түзіп, қандағы глюкозаның мөлшерін азайтып, оны гликогенге айналдырады. А- жасушалар түзетін глюкагон гормоны, керісінше, гликогенді глюкозаға болып бірнеше түрге бөлінеді. Ең көп кезіесетін В- жасушалар инсулин гормонын түзіп, қандағы глюкозаның мөлшерін азайтып, оны гликогенге айналдырады. А- жасушалар түзетін глюкагон гормоны, керісінше, гликогенді глюкозаға айналдырып, оны қанға өткізеді. Д- жасушалар аз мөлшерде кездеседі. Бұл жасушалардың гормоны А- жасушалар гормондарының түзілуін тежейді. Д- жасушалар қан қысымын

Ұйқы безінің эндокриндік бөлігінің құрылымдық-қызметтік бірлігі Лангерганс аралшығы (инсула) болып табылады. Ол ацинустардан борпылдақ талшықты дәнекер тінімен бөлектенген, гистологиялық препараттарда ол ашықтау болып келеді. Фенестрленген гемокапиллярлар орналасқан борпылдақ талшықты дәнекер тін қабаттарының арасында анықталатын инсулоциттер аралшықтарды құрайды.

- Ұйқы безінің эндокриндік ролін алғаш рет 1881 жылы Улезько – Строгонова көрсетті.
- 1889 жылы Меринг – пен Миниковский жануарлардың ұйқы безін алып тастағанда оларға диабет ауруының белгілері пайда болып, қан мен зәрдің құрамында қант мөлшері көбейген (гиперглихимия, глюкозурия).

Басы

Құйрығы



Денесі