


# **Тема 1.3 ПРОИЗВОДСТВЕННАЯ СТРУКТУРА ПРЕДПРИЯТИЯ (ОРГАНИЗАЦИИ)**

**Тема урока:**

**«ПРОИЗВОДСТВЕННАЯ СТРУКТУРА  
ОРГАНИЗАЦИИ И ЕЁ ЭЛЕМЕНТЫ.  
ПРИНЦИПЫ ОРГАНИЗАЦИИ  
ПРОИЗВОДСТВЕННОГО ПРОЦЕССА»**



Предприятие представляет собой целостную экономическую систему, состоящую из отдельных структурных подразделений, обеспечивающих развитие данной системы.



**Современное предприятие включает в себя комплекс производственных подразделений:**

- - рабочих мест,
- - участков,
- - отделов,
- - цехов (если предприятие промышленное),
- - органов управления и организацию обслуживания предприятий.




**НЕОБХОДИМОЕ УСЛОВИЕ** успешной  
деятельности предприятия:


**□ Рациональное  
построение  
производственной  
структуры  
организации**




**□ Структура предприятия** — это состав и соотношение его внутренних звеньев: рабочих мест, цехов, участков, отделов, лабораторий и других подразделений, составляющих единый хозяйственный объект.



□ Под **общей структурой предприятия** понимается комплекс производственных подразделений, организаций по управлению предприятием и обслуживанию работников, их количество, величина, взаимосвязи и соотношения между ними по размеру занятых площадей, численности работников и пропускной способности.





**□ Производственная структура предприятия** - это совокупность производственных единиц предприятия (участков, цехов, служб), входящих в его состав и формы связей между ними.

*Производственная структура* зависит от вида выпускаемой продукции и его номенклатуры, типа производства и форм его специализации, от особенностей технологических процессов. Причем последние являются важнейшим фактором, определяющим производственную структуру предприятия.

# Элементы производственной структуры

- Главными элементами ПС предприятия являются цеха, участки и рабочие места.

## 1. РАБОЧЕЕ МЕСТО

Первичным звеном производственной организации производства служит *рабочее место*.

**Рабочим местом** называется *неделимое в организационном отношении звено производственного процесса, обслуживаемое одним или несколькими рабочими, предназначенное для выполнения определенной производственной или обслуживающей операции и оснащенное соответствующим оборудованием.*

# Виды рабочих мест

Рабочее место может быть стационарным и подвижным.

**Стационарное рабочее место** расположено на закрепленной производственной площади, оснащенной соответствующим оборудованием, а предметы труда подаются к рабочему месту.

**Подвижное рабочее место** передвигается с соответствующим оборудованием по мере обработки предметов труда. На уровне рабочего места используются основные факторы роста производительности. Именно на рабочих местах осуществляется непосредственное взаимодействие материальных, трудовых, технологических факторов производства

- В случае использования сложного оборудования в отраслях с использованием аппаратных процессов рабочее место становится **комплексным**, т. к. обслуживается группой людей с определенным разделением функций при выполнении процесса.



## 2. РАБОЧИЙ УЧАСТОК

- **Участок** – производственное подразделение, объединяющее ряд рабочих мест, сгруппированных по определенным признакам, осуществляющее часть общего производственного процесса по изготовлению продукции или обслуживанию процесса производства.
- На производственном участке помимо **основных и вспомогательных рабочих** имеется **руководитель (мастер участка)**. Участки связаны между собой постоянными технологическими связями и объединяются в цеха.

### 3. ЦЕХ

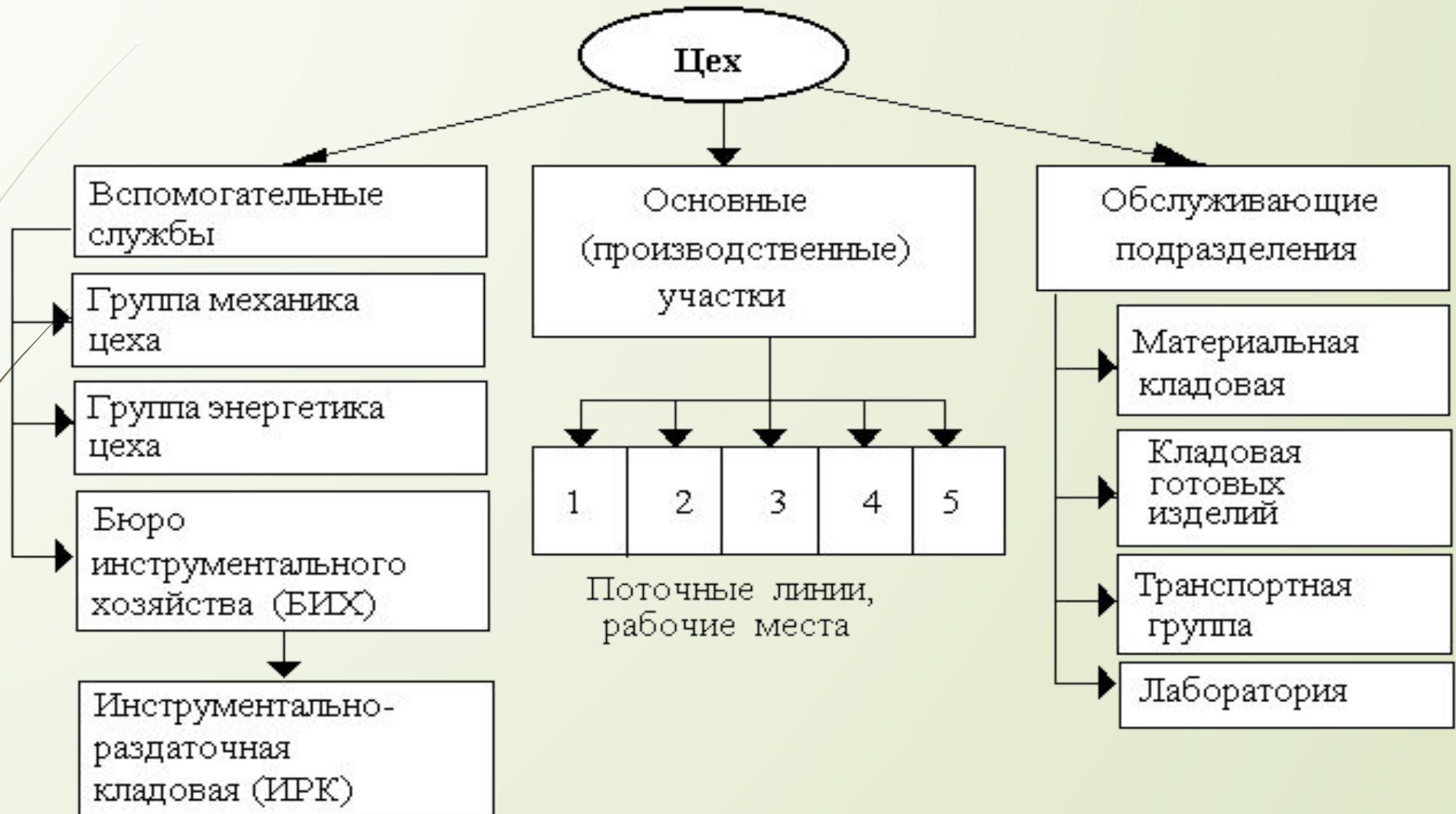
**Цех** – наиболее сложная система, входящая в производственную структуру, в которую входят в качестве подсистем производственные участки и ряд функциональных органов.

**Цех – это основная структурная единица крупного предприятия, наделённая определенной производственной и хозяйственной самостоятельностью, является обособленной в организационных, технических и административных отношениях производственной единицей.**

Каждый цех получает от заводоуправления единые плановые задания, регламентирующие объем выполняемых работ, качественные показатели и предельные затраты на запланированный объем работ.

В состав цехов входят **УЧАСТКИ**, которые создаются по предметному или технологическому принципу.

# Производственная структура предприятия



# Основные принципы построения производственной структуры предприятия:

- Соблюдение рационального соотношения между вспомогательными и основными цехами и участками;
- Обеспечение пропорциональности между частями предприятия;
- Укрупнение цехов и участков;
- Систематическая рационализация производственной структуры;
- Создание эффективной структуры управления предприятием.



# ДОМАШНЕЕ ЗАДАНИЕ

□ КАРТОЧКА-ЗАДАНИЕ ПО ТЕМЕ

