



Меняем жизнь к лучшему!

Диетотерапия при заболеваниях печени

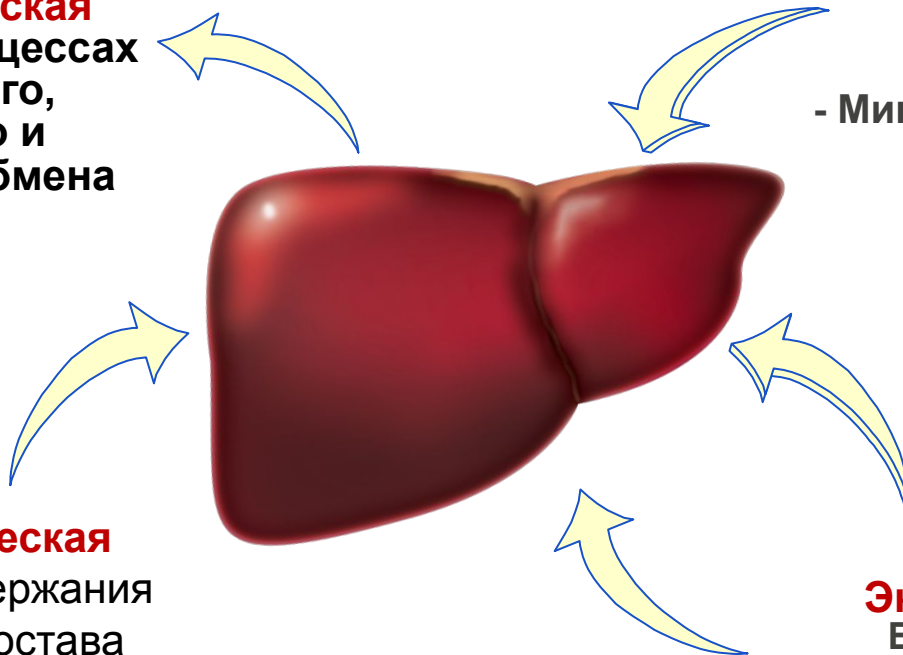
Hill's Prescription Diet

L/d, A/d, U/d

Функции Печени

Метаболическая
Участие в процессах
углеводного,
белкового и
липидного обмена

Гомеостатическая
Функция поддержания
постоянного состава
крови – гомеостаза



Депонирующая
накопление
- Жирорастворимых
витаминов К, Е, D, А.
- Микроэлементов Fe, Cu и др
- белков, жиров и
гликогена

Барьерная
обезвреживание
попадающих в организм с
пищей, в процессе
метаболизма или вводимых в
кровь

Экскреторная
Выведение с
желчью продуктов
метаболизма

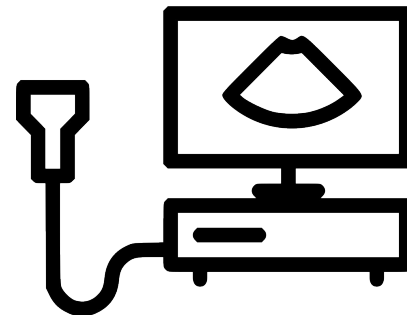
Признаки болезни печени

- рвота;
- диарея;
- потеря аппетита и массы тела (анорексия);
- вялость и апатичность;
- Изменение цвета каловых масс (светлый, пластилинообразный) и мочи (насыщенный оранжевый или кирпичный);
- желтушность белков глаз, языка и кожных покровов;
- отеки и асцит (скопление жидкости в брюшной полости);



Методы диагностики

- визуальный осмотр;
- ощупывание и простукивание области печени;
- ультразвуковое исследование (УЗИ);
- рентгенография;
- эндоскопическое исследование;
- биопсия тканей печени;
- биохимический и клинический анализ крови и мочи;
- копрограмма (исследования кала);
- цитологический анализ жидкости при асците.



Диетотерапия при заболеваниях печени



Ключевые моменты:

Поддержание и сохранение гомеостаза

Коррекция электролитного баланса

Недопущение аккумуляции токсических продуктов

Специфические задачи:

Снижение нагрузки на печень

Улучшение печеночной функции

Замедление прогрессирования заболевания

Недопущение развития гепатоэнцефалопатии

Поддержка восстановления и регенерации

Оптимизация метаболизма жиров

Адекватное потребление пищи

Из всех мер, влияющих на регенерацию печени, **питательная поддержка** явилась наиболее эффективным терапевтическим вмешательством для пациентов с заболеваниями печени!

J.E. Fisher & T.D. Kane 1996

Ключевые факторы питания



Протеин

Необходим протеин высокого качества для восстановления и регенерации

Ограничение для минимизации выработки аммония

Отказ от непротеиновых источников азота (продуктов распада белков, аминокислот, пуринов)

Углеводы

Доставляют энергию для регенерации

Снижают выработку аммония, не позволяя использовать протеин для выработки энергии

Но количество ограничено из-за низкой инсулиновой активности

Ключевые факторы питания



Жиры

Ценный источник энергии

Устранение потребности в катаболизме протеинов

Устранение углеводной зависимости

Способствуют усвоению жирорастворимых витаминов

Улучшают вкусовые качества

Нет противопоказаний за исключением полной закупорки желчных протоков

Ключевые факторы питания



МИНЕРАЛЫ - потребность в которых возрастает

Калий

- Сохраняет аппетит

- Снижает печеночную энцефалопатию

- Необходимо пополнение расходующихся запасов

Цинк

- Поддерживает метаболизм мочевины

- Сохраняет аппетит

- Снижает потребление меди

Ключевые факторы питания



Минералы - которые необходимо ограничивать

Натрий

Провоцирует развитие портальной гипертензии и асцитов

Медь

Накопление - пероксидация жиров

Опасность токсикоза при нарушении депонирования

Железо

Вызывает пероксидацию

Ключевые факторы питания



Другие нутриенты, уровень которых также важен

Аргинин - ↑ (важен при метаболизме мочевины, стимулирует секрецию инсулина, улучшает иммунную функцию, улучшает баланс азота)

Таурин - ↑ (связывает соли желчных кислот)

Ароматические аминокислоты - ↓ (провоцируют печеночную энцефалопатию)

Метионин - ↓ (провоцирует печеночную энцефалопатию)

Методы лечения патологии печени



- медикаментозную терапию;
- физиотерапию;
- диетотерапию;
- хирургическое лечение, например, при врожденной аномалии сосудов печени или неоплазиях.

Для наиболее эффективной поддержки печени:

- Начинаяте применять как можно **раньше**
- Предлагайте частые, небольшие порции
- Давайте последнюю порцию перед сном



Hill's Prescription Diet I/d Canine позволяет:



Снизить нагрузку на печень

Улучшить функции печени

Замедлить развитие заболеваний

Предотвратить печеночную энцефалопатию

Поддержать восстановление

Оптимизировать метаболизм жиров

Добиться адекватного потребления
пищи



Hill's Prescription Diet I/d Feline



Снизить нагрузку в работе печени

- Протеин с разветвленными и ароматическими АМК в правильном соотношении, что снижает выработку продуктов аммония и других азот-содержащих соединений

Улучшить функции печени

- Добавлен аргинин, витамин К, цинк
- Высокоперевариваемые источники углеводов для предотвращения распада белков и стимулирования глюконеогенеза

Уменьшить текущие повреждения

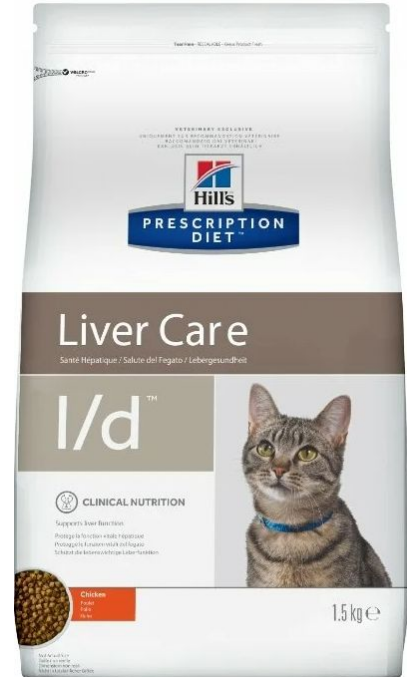
- Контролируемый уровень железа, меди и добавление витамина Е

Предотвратить печеночную энцефалопатию

- Снижены предшественники -продуценты аммония, волокна сокращают аммиак крови и необходимость лактулозы

Оптимизировать жировой метаболизм

- Добавлен L-карнитин -снижает кетоз



Альтернативные продукты Hill's Prescription Diet при заболеваниях печени



Canine/Feline a/d - при аноректической фазе гепатического липидоза кошек

Canine u/d - для большего ограничения меди при медном токсикозе печени



Hill's Prescription Diet a/d

Диета в период выздоровления:

- Сильная слабость
- Кахексия
- Анорексия
- Гиперметаболическое состояние, требующее питательной поддержки (сепсис, травмы, ожоги, лихорадка, длительное голодание, потеря веса, абсцесс, паразитарные инфекции, аутоиммунные заболевания, инфекционные заболевания, анемия, перитониты, хирургические вмешательства (пред-и пост-состояния), потеря калия в организме и т.п)



- Высокоперевариваемый протеин с разветвленными аминокислотами
- Повышенное содержание жира (предотвращение потери веса и поддержания мышечной массы)
- Повышенное содержание Омега-3 ЖК (для регенерации и заживления тканей)
- Высокое содержание глутамина для поддержки метаболических процессов в тонком кишечнике и стимулирования работы иммунной системы
- Повышенное содержание калия
- Используется для питания через зонд (размер не менее №12 french)



Hill's Prescription Diet u/d Canine



Не-струвитный уролитиаз у собак (оксалаты кальция, ураты, цистины).

Почечная недостаточность на последней стадии

- Низкий уровень протеина и кальция, фосфора и натрия
- Добавлен таурин, L-карнитин, растворимая клетчатка
- Повышено содержание Омега-3 ЖК
- Щелочная pH мочи 7.1-7.7

Не рекомендуется:

- Щенкам, беременным и лактирующим сукам
- При струвитном уролитиазе, гипоальбуминемии, гиперлипидемии, панкреатите

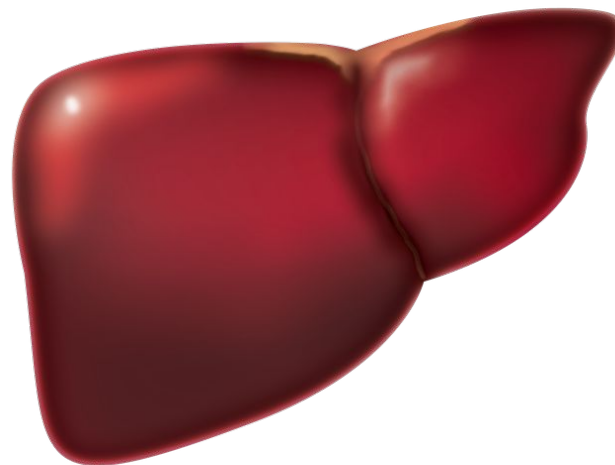
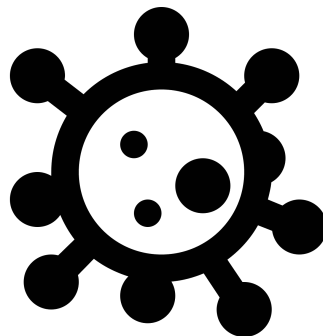
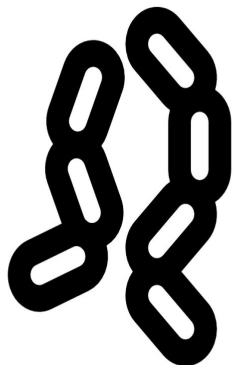




Transforming Lives

Спасибо за внимание!

Виды и классификация патологий печени



Методы диагностики

- визуальный осмотр;
- ощупывание и простукивание области печени;
- ультразвуковое исследование (УЗИ);
- рентгенография;
- эндоскопическое исследование;
- биопсия тканей печени;
- биохимический и клинический анализ крови;
- цитологический анализ жидкости при асците.

