



Меняем жизнь к
лучшему!™

PET NUTRITION ACADEMY

Ветеринарные диеты
для кошек и собак



Меняем жизнь к
лучшему!™



Система контроля веса

Забота о здоровье мочевыводящих
путей

Забота о здоровье почек и печени

Забота о здоровье желудочно-
кишечного тракта

Забота о здоровье кожи

Поддержание подвижности и забота о
здоровье суставов



Меняем жизнь к
лучшему!™

Питание при критических состояниях . Для кошек и собак



Какое питание может
предложить Hill's?





«Если кишечник работает используйте его»

Введение питательных веществ в желудочно-кишечный тракт (энтеральное питание) является самым простым, безопасным, быстрым, дешевым и эффективным способом кормления.

-



Лечение

- Специфическое этиологическое лечение;
- Восстановление баланса жидкости и электролитов;
- Нутритивная поддержка



Задачи нутритивной поддержки:

1. Восстановление гидроионного баланса.
2. Возмещение потерь белка, связанных с глюконеогенезом.
3. Возмещение повышенных энергозатрат и перевод метаболических процессов из катаболической в анаболическую фазу.



Диетотерапия

- RER x IF
- Углеводы ↓
- Протеин ↑
- Жир ↑
- Специфические нутриенты ↑
 - аргинин, глутамин
 - Омега-3 жирные кислоты



Энергетические потребности

Потребности в энергии покоя = RER

- $RER = 30 \times \text{вес, kg} + 70 \text{ kcal}$

Потребности в энергии при болезни = IER

- $IER = RER \times IF$
- IF = коэффициент, зависящий от заболевания/состояния

Пост хирургическое состояние	1.25 - 1.35
Травма	1.35 - 1.50
Рак	1.35 - 1.50
Сепсис	1.50 - 1.70
Множественные ожоги	1.70 - 2.00

Потребности в белке

Здоровые животные:

Собаки - 4,5 г/100 ккал

Кошки - 6,2 г/100 ккал (FEDIAF, 2014)

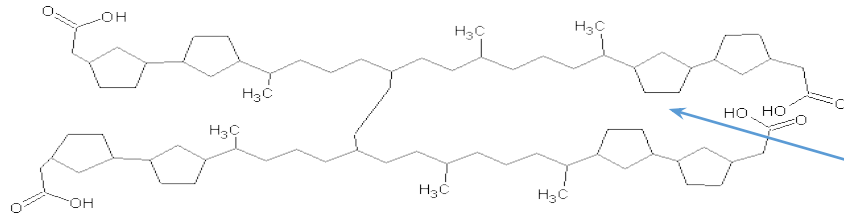
Интенсивная помощь

Собаки – 5,0 – 12 г/100 ккал

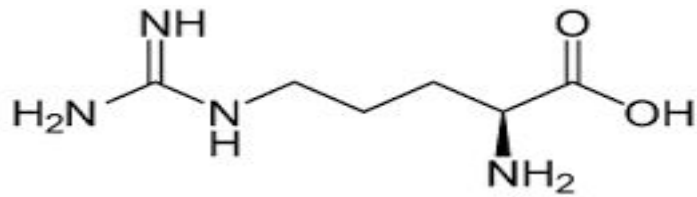
Кошки – 7,5-12 г/100 ккал (SACN 5th ed.)

Омега-3 Жирные кислоты

1. противовоспалительный эффект
2. снижают продукцию фактора интерлейкина-1.



Включение в состав энтеральной смеси...

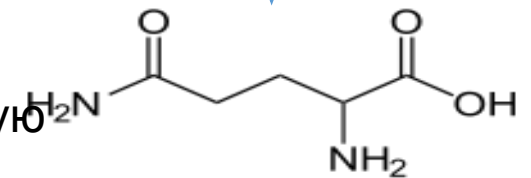


Аргинин

Ускоряет процессы заживления.

Глутамин

1. основное «топливо» для функционирования энтероцитов
2. протективное действие на слизистую желудка
3. способен восстанавливать моторику.



Hill's Prescription Diet a/d Feline/Canine



Повышена энергетическая плотность.
Много жира, много белка. - Высокая калорийность в малой порции.



Аргинин - укрепляет защитные свойства организма.



Глутамин. Содержание повышено. -
Поддерживает здоровье тонкого кишечника.



Превосходные вкусовые характеристики -
повышает привлекательность диетического
рациона для пациентов со сниженным
аппетитом.



Обеспечивает быстрое восстановление



План кормления



Основная цель

Коррекция дегидратации и нарушение электролитного и кислотного баланса;

Возобновление моторики;

Купирование рвоты.

Метод кормления

Первые 3-5 дней маленькими порциями и часто (6-8 раз в день), далее увеличить порцию, кормить 2-3 раза в день.

Hill's PD a/d Canine&Feline



**Мягкая
тиксотропная
консистенция**





Меняем жизнь к
лучшему!™

Забота о здоровье желудочно- кишечного тракта



Забота о здоровье желудочно- кишечного тракта

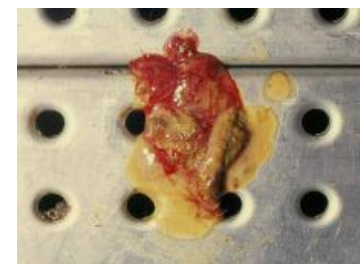
Основные признаки
заболевания ЖКТ



Рвота



**Беспокойствие питомца
(газообразование/запор)**



Диарея



Меняем жизнь к
лучшему!™

Разве питанием вы сможете мне ПОМОЧЬ?

✓ Многие заболевания ЖКТ корректируются диетотерапией*

Ранняя питательная поддержка имеет решающее значение.

✓ Медикаментозная терапия без сопутствующей диетотерапии может дать неоднозначные результаты, особенно в случаях пролонгированной терапии*

✓ Одновременное использование специального питания и медикаментов может показать лучшие результаты

*Davenport, DJ, Remillard, RL, Simpson, SW, Pidgeon GL, "Gastrointestinal and Exocrine Pancreatic Disease", Small Animal Clinical Nutrition, 4th Edition, 1999; 725-728.



Меняем жизнь к
лучшему!™

Забота о здоровье желудочно-кишечного тракта Для кошек и собак



Какое питание может
предложить Hill's?



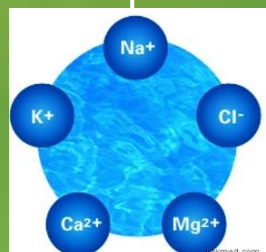
Hill's Prescription Diet i/d Canine/Feline



Высокая переваримость, 92% - способствует пищеварению и абсорбции нутриентов



Умеренное содержание жира 12,8% - способствует опорожнению желудка и быстрому восстановлению организма



Повышенный уровень электролитов и водорастворимых витаминов - помогает восстановить потери натрия, калия и витаминов группы В

Клинически доказано : избавит от расстройства пищеварения за 3 дня!!!



PRESCRIPTION DIET®

i/d®

Клинически подтверждено устранение симптомов
диареи за 3 дня



Показания:

- Острые расстройства ЖКТ
- Заболевания ЖКТ у щенков
- Язвы желудка и кишечника
- Заболевания пищевода
- Нарушения моторики желудка
- Выздоровление и критические состояния

Альтернативные способы применения:

- Выкармливание щенков и котят
- Применение животным со сниженной массой тела
- Как «переходный» рацион

PRESCRIPTION DIET®

i/d®

Клинически подтверждено устранение симптомов
диареи за 3 дня



Высокоусваиваемая с оптимальным балансом
растворимой и нерастворимой клетчатки

Переваримость:	Собаки	Кошки
Белок	93	88
Жиры	96	92
Углеводы	95	90

Повышенный уровень электролитов и
водорастворимых витаминов

Разработана с учетом пищевых
потребностей щенков / котят



Меняем жизнь к
лучшему!™

Заболевания мочевыводящих путей.



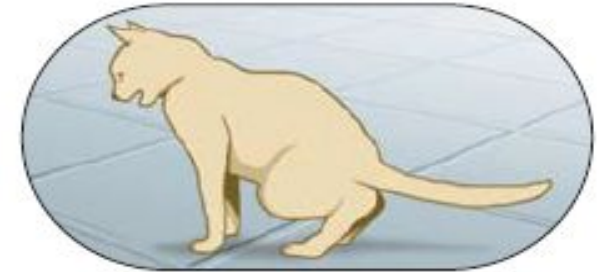
Забота о здоровье МОЧЕВЫВОДЯЩИХ путей

Основные признаки заболеваний МОЧЕВЫВОДЯЩИХ путей



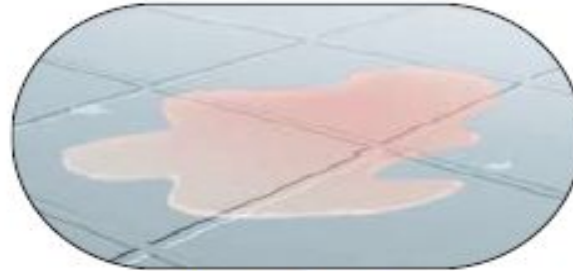
Изменения процесса мочеиспускания

- Моча отделяется часто и небольшими порциями
- Мочеиспускание вне лотка
- Мочеиспускание в непредназначенных для этого местах



Напряжение при мочеиспускании

- Напряженная, сгорбленная поза
- Спина выгнута
- Кошка плачет во время мочеиспускания



Изменения в моче

- Моча со следами крови
- Темная моча



Изменения в поведении

- Частое облизывание протока мочеиспускательного канала
- Беспокойство, апатия, стремление спрятаться
- Отказ от еды



Меняем жизнь к
лучшему!™

Как мне может помочь специальное питание?



Меняем жизнь к
лучшему!™

Забота о здоровье мочевыводящих путей Для кошек и собак



Какое питание может
предложить Hill's?



Hill's Prescription Diet s/d Feline/Canine

pH мочи 5,9-6,1 - повышает растворимость струвитных уролитов (до 7 дней)



Омега-3 жирные кислоты, антиоксиданты (кроме витамина С) - снижают боль и воспаление, нейтрализует действие свободных радикалов
Повышена энергетическая плотность - высокая калорийность в малой порции



«Скорая помощь» при первых признаках заболеваний мочевыводящих путей.

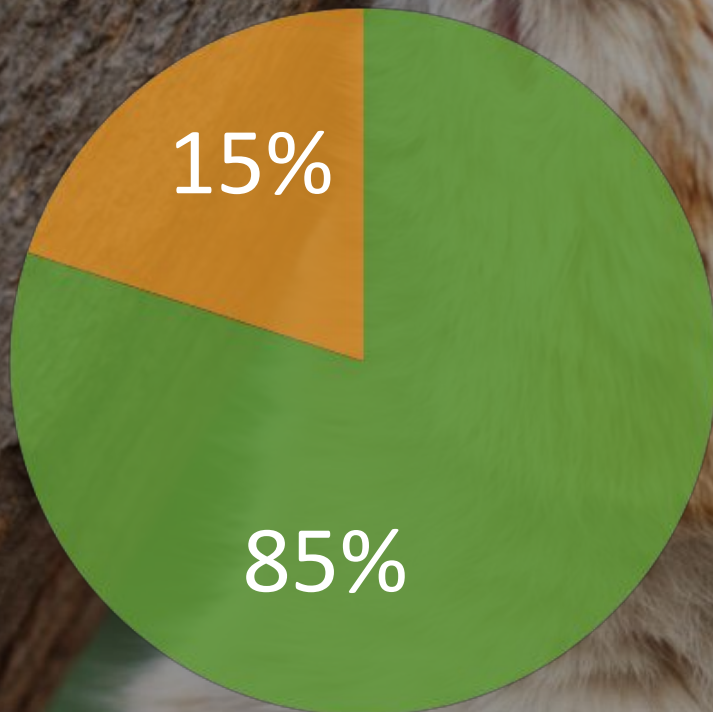


Забота о здравье кожи





Меняем жизнь к
лучшему!™



■ Не пищевая аллергия

■ Пищевая
аллергия

* Reedy LM et al, 1997 and Scott et al 2001

Большинство
аллергий вызваны
факторами
окружающей
среды, а не
пищевыми
продуктами

Как вы думаете,
какие продукты
вызывают
пищевую
аллергию?





%



%

от зарегистрированных случаев

от зарегистрированных случаев

- Говядина – 32.4%
- Молоко – 17.9%
- Курица – 15.2%
- Пшеница-12,7%
- Яйцо – 7.3%
- Соя – 5.5%
- Баранина – 4.8%
- Свинина – 4.2%
- Рыба – 3.6%
- Кукуруза – 3.0%
- Индейка – 1.8%
- Рис – 1.5%
- Утка – 0.6%

Курица – 15.2%

Курица – 7.1%

Кукуруза – 3.0%

- Говядина – 28.6%
- Молоко – 28.6%
- Рыба – 23.2%
- Баранина – 7.1%
- Курица – 7.1%
- Кукурузный глютен/кукуруза – 7.1%
- Пшеница – 5.4%
- Яйцо – 3.6%

Курица – 7.1%

Кукурузный глютен/кукуруза – 7.1%

Пищевые аллергены у кошек и собак

Source: Veterinary Dermatology, 24, 292–294 2013

Основные
симптомы
пищевой
аллергии
у собак



РВОТА

**РАССТРОЙСТВА
ЖКТ**

**КОЖНЫЙ
ЗУД**

МЕТЕОРИЗМ

И ДРУГИЕ....



Hill's Prescription Diet z/d Canine/Feline

Моно-источник животного белка:
гидролизат куриной печени -
помогает минимизировать
неблагоприятную реакцию на пищу

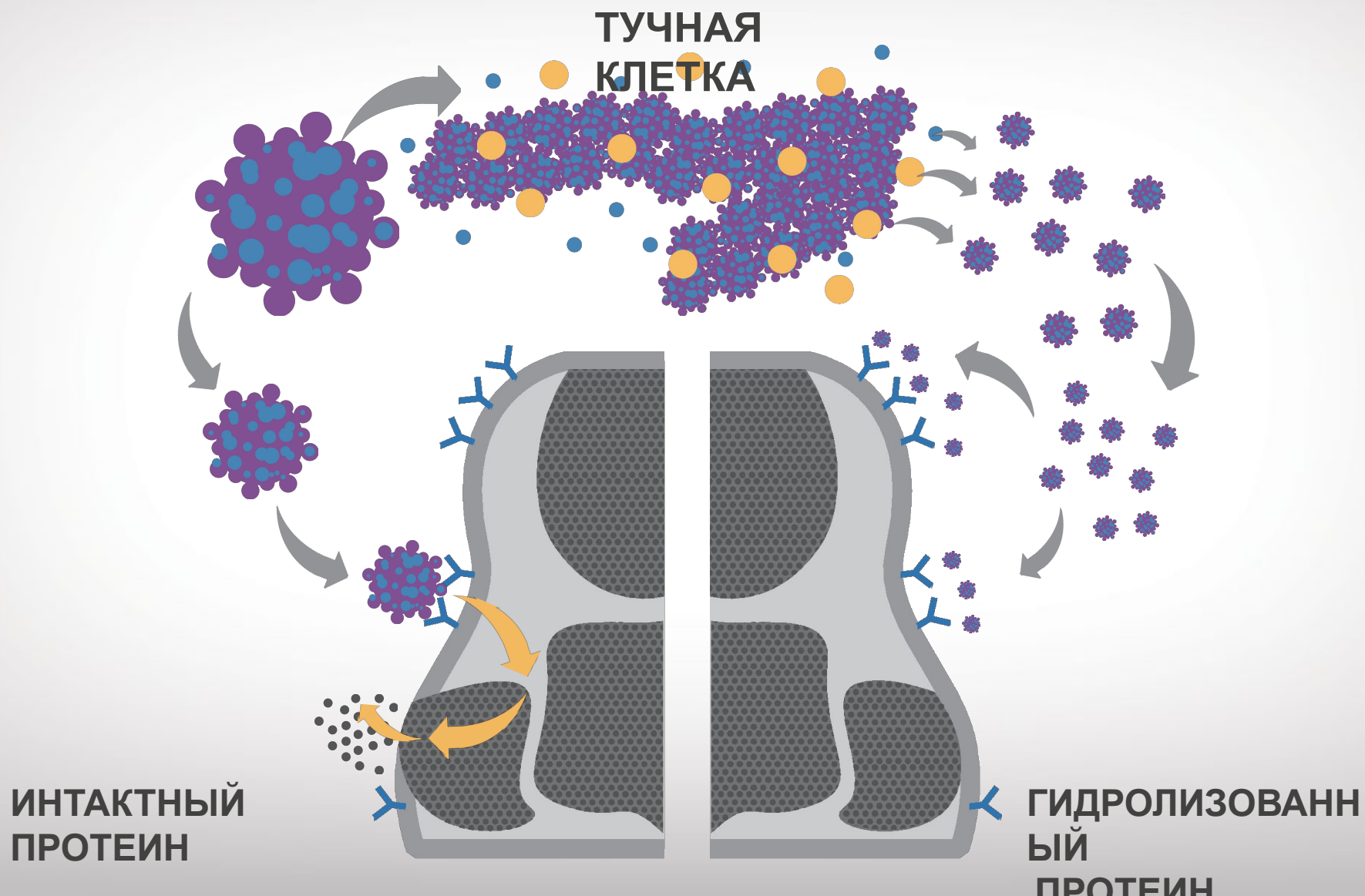
Углеводы. Моно- источник:
Рис/Кукуруза - ограничивает
поступление веществ, способных
вызвать сенсibiliзацию.

Омега-3 жирные кислоты - снижают
боль и воспаление, способствует
питанию кожи и шерсти.

**Клинически доказано: смягчает проявление признаков
неблагоприятной реакции на пищу со стороны
пищеварительной системы через 21 день или со стороны**



Что такое гидролизованый протеин?



Hill's Prescription Diet Derm Defense Canine

КОМПЛЕКС HISTAGUARD™ - активизирует клеточные пути, которые подавляют выделение гистамина способствует контролируемому реакции на аллергены окружающей среды. Высокое содержание Омега-3 и Омега-6 жирных кислот - поддерживает здоровье кожи.

Протеин высокого качества (вкл. тирозин)- отличная коррекция при изменении окраса шерсти



После курса диетотерапии



ПЕРВЫЙ И ЕДИНСТВЕННЫЙ диетический рацион Hill's™ для собак с аллергией на компоненты окружающей среды



11

европейских стран



20

собак отвечали критериям включения в исследование



8

недель получали только Prescription Diet™ Derm Defense™

БЕЗ

эктопаразитов либо кожных инфекций

Выявлено

≥ 5/8

критериев фэвроты¹

Стандартная терапия АДС

ВОЗМОЖНА

если она не меняется на протяжении 8 недель

Добавки:

жирные кислоты (ЖК), глюкозамин и хондроитина сульфат, антиоксиданты

ЭФФЕКТИВНОСТЬ ДИЕТИЧЕСКОГО РАЦИОНА У СОБАК С АТОПИЧЕСКИМ ДЕРМАТИТОМ[‡]

Becvarova I.¹, Meyer H.¹, Witzel A. L.², Murphy M.², Werre S. R.³, Cadiergues M. C.⁴

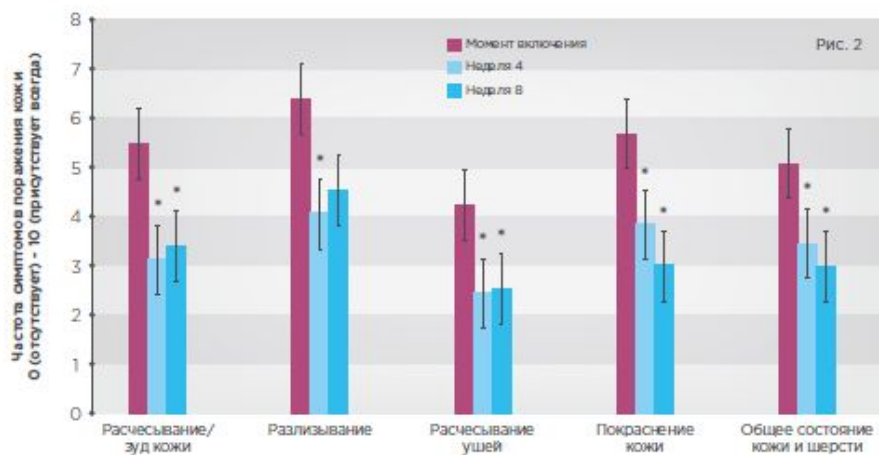
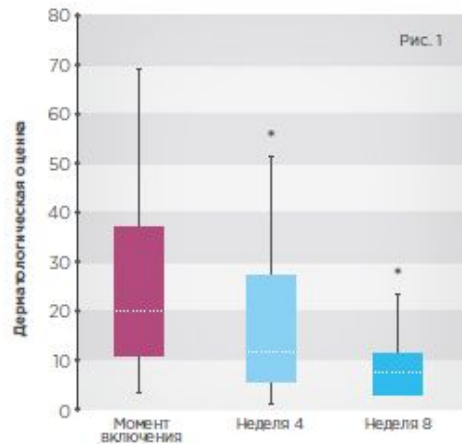
ВВЕДЕНИЕ

Атопический дерматит собак (АДС) характеризуется порочным кругом воспаления, зуда и эксфолиации, приводящим к повторным повреждениям кожи. Зачастую эта проблема сохраняется на всю жизнь. В данном исследовании мы попытались выяснить, способен ли корм для улучшения барьерной функции кожи и уменьшения воспаления (Диетический рацион Prescription Diet™ Derm Defense™ для собак) уменьшить проявления зуда и степень тяжести клинического состояния у собак с атопическим дерматитом, владельцы которых – наши клиенты.

РЕЗУЛЬТАТЫ

Средний общий балл проведенной ветеринарными врачами дерматологической оценки состояния пораженной области был достоверно ниже через 4 недели и 8 недель ($p < 0,05$) по сравнению с показателями на момент включения в исследование. Ветеринарные врачи оценивали наличие и степень тяжести эритемы, лихенификации, эксфолиации и алопеции по шкале от 0 (норма) до 4 (тяжелая степень) на 12 участках тела (Рис. 1).

По оценке владельцев, выраженной среднеквадратичными средними значениями (LSM), общее состояние кожи через 4 недели и 8 недель достоверно ($p < 0,05$) улучшилось по сравнению с показателями на момент включения в исследование: уменьшились зуд и расчесывание кожи и ушей, разлизывание лап, подмышечных зон и паха, покраснение кожи. (Рис. 2).

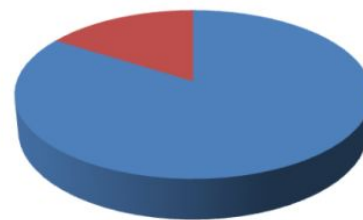


Владельцы оценили поедаемость корма и удовлетворение им через 4 и 8 недель, как «очень хорошо» и «отлично».



В тестовом кормлении в 2016м и 2017м годах приняло участие 108 собак, имеющих диагноз атопический дерматит

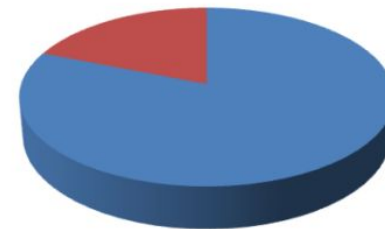
Эффективность рациона отметили 84% ветеринарных врачей



■ Корм эффективен в отношении контроля признаков заболевания 84%
■ Другое 16%



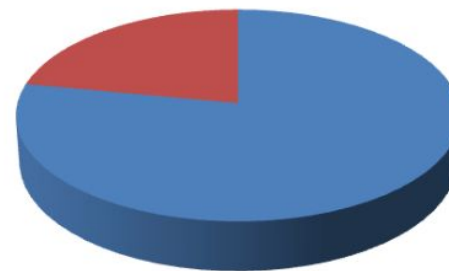
После участия в тестовом кормлении, **81% ветеринарных врачей** будет рекомендовать данный рацион животным со сходными проблемами со здоровьем



■ Порекомендую данный рацион для диетотерапии животным со схожими проблемами 81%
■ Другое



Отличную поедаемость отметило **78% владельцев** собак, участвующих в тестовом кормлении



■ Превосходная/очень хорошая поедаемость 78%
■ Другое

История Чака Шарпей, 3 года



Атопический дерматит
Клинические
признаки: Аллопеции,
зуд, эксфолиация,
отечность,
неприятный запах



Через 3 недели
состояние шерсти и
кожи пришло в норму,
ушел неприятный
запах



Hill's Pet Nutrition представляет игру Hill's-IQ

hills-iq.ru/?next=/game/



Готов стать чемпионом?

Участвуй в поединках на знание продукции Hills, пройди путь от новичка до чемпиона, проверь себя и войди в Зал Славы!

Hills Pet Nutrition

Выберите вашу сеть:

Петшоп

Бетховен

Зоогалерея

4 лапы

Любимчик

Ветеринарный канал



Меняем жизнь к
лучшему!™



Меняем жизнь к лучшему!™

Ваши вопросы?

