



# Особенности кормления собак

**PREMIUM** **Delicana**  
FOOD FOR DOGS

Ассортимент сухих кормов  
для собак

- ▶ Рациональное сбалансированное питание является одной из необходимых составляющих продолжительной здоровой жизни собаки. Несмотря на то, что собака и человек относятся к отряду млекопитающих, пищеварительные системы их имеют ряд существенных отличий от нашей, в силу того, что основу рациона животного на протяжении всей его эволюции составляло мясо и растительные компоненты.



- ▶ Главенствующую роль у собаки играет обоняние, поэтому вкусовая составляющая и зрительная оценка пищи практически отсутствуют.



Важен аромат корма

Аромат корма-основа вкусовой привлекательности рациона

Корм должен быть свежим и хранится при необходимых условиях

- ▶ Наилучшим образом собачий организм способен усваивать белковую пищу. Жиры усваиваются хуже, а часть углеводов, например, крахмал и лактоза, не усваиваются вовсе. Это связано с отсутствием в кишечнике некоторых ферментов.



- ▶ Собака нуждается в корме не слишком грубой структуры.
- ▶ Корм должен содержать достаточно белка, около 20-25% от общей массы рациона.
- ▶ Корм должен быть сбалансированным, полнорационным.
- ▶ Наличие витаминов и минералов - необходимое условие для рациона.
- ▶ Рацион должен обладать хорошей вкусовой привлекательностью.
- ▶ В рацион должна входить чистая вода.



## Ключевые потребности щенков в питании

- ▶ Щенок, в отличие от взрослой собаки, имеет более высокие потребности в питательных веществах для роста мышц, костей и различных органов. Полноценное и сбалансированное питание имеет решающее значения для правильного роста щенка. При этом необходимо избежать чрезмерного потребления энергии, что способствует развитию ожирения и повышенной нагрузке на еще не сформировавшийся опорно-двигательный аппарат, что в свою очередь, может привести к заболеваниям суставов и нарушению роста костей

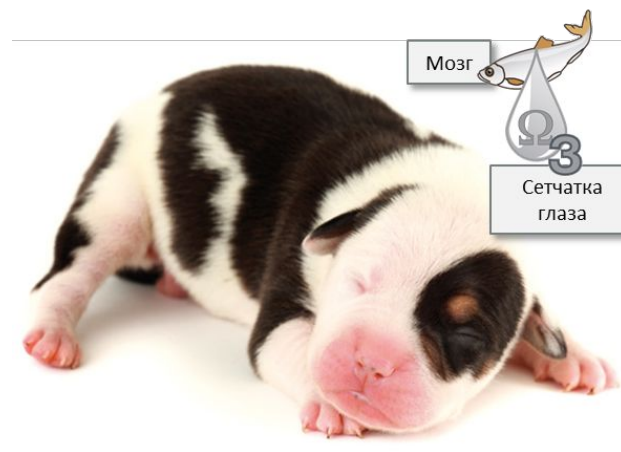


- ▶ Формирование взрослой собаки из щенка происходит в несколько этапов, каждый имеет свои особенности. В период с трех недель жизни до трех месяцев щенки активно растут, быстро набирают вес, что увеличивает нагрузку на еще не окрепшие суставы и связки. С трех до пяти-шести месяцев у щенков происходит смена зубов, что вызывает повышенный расход минеральных веществ в организме. С шести до двенадцати месяцев



## Поддержка роста и развития, слуха и зрения

- ▶ Сбалансированное питание для достижения ожидаемого размера взрослой собаки и индивидуальных темпов роста и поддержания здоровья организма.
- ▶ Специально разработанный состав для наилучшего роста и показателей здоровья собаки:
  - Больше энергии.
  - Больше белков.
  - Больше витаминов и минеральных веществ.
- ▶ Высокий уровень антиоксидантов для укрепления иммунной системы
- ▶ Наличие ДГК - полиненасыщенной жирной кислоты для развития мозга и органов зрения.





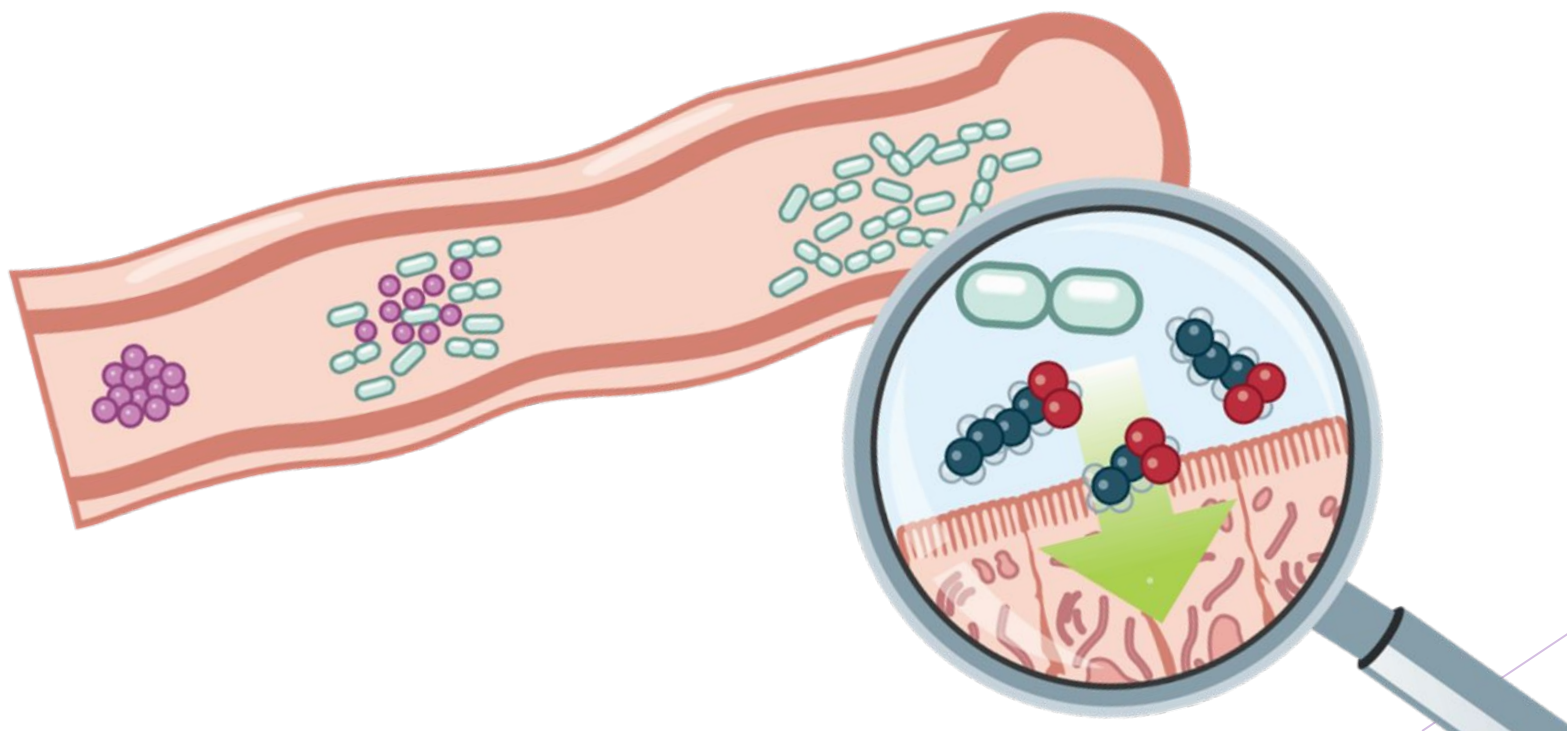
## Поддержка иммунной системы

- ▶ Только в течение первых 24-х часов интактные антитела, содержащиеся в молозиве (например, иммуноглобулины), могут всасываться в кровоток через стенки кишечника. Это связано с проницаемостью кишечника для таких интактных белков, как антитела.
- ▶ Когда уровень иммунитета недостаточный при рождении, необходимо щенка поддержать полноценным рационом, содержащим белки животного и растительного происхождения, усваиваемые жиры, углеводы, витамины и минеральные вещества. Все это характеризует линейку кормов Delicana.



## Поддержка пищеварительной системы

- ▶ Корень цикория, являющийся источником инулина, благотворно влияет на формирование кишечной флоры, что положительно сказывается на здоровье ЖКТ.
- ▶ Также это обеспечивается ферментацией волокна цикория в КЦЖК (короткоцепочечные жирные кислоты) - источник энергии для клеток кишечника.



# Здоровье кожи и шерсти

- ▶ Состояние кожного покрова и шерсти-важный аспект в поддержании здоровья щенка.
- ▶ Рационы Delicana содержит все необходимые вещества для поддержания здоровья кожного и шерстного покровов у собак с повышенной чувствительностью кожи.

Полиненасыщенные жирные кислоты (ПНЖК)



Микроэлементы



Антиоксиданты (витамины)



# Каким должен быть корм для взрослой собаки?

Клинически доказанная польза

Высококачественные ингредиенты

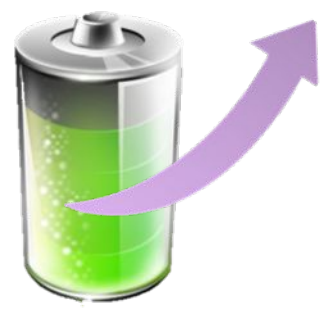
Питание, отвечающее индивидуальным потребностям собак

Использование современных технологий

Питание, соответствующее размеру и возрастному этапу



Отличная поедаемость



## Описание линейки Delicana



Протеин - стимулирует рост и развитие мускулатуры.



Глюкозамин и хондроитин - поддерживают здоровье суставов и повышают их подвижность, участвуют в формировании хрящей и предотвращают заболевания суставов.



Пробиотики и пребиотики - стимулируют естественную микрофлору кишечника, поддерживая оптимальное пищеварение, улучшают состояние кожного покрова и шерсти.



Розмарин - натуральный антиоксидант для сохранения всех полезных свойств корма.



Экстракт Юкки Шидигера - нормализует работу печени, укрепляет иммунитет, также избавляет от неприятного запаха экскрементов.



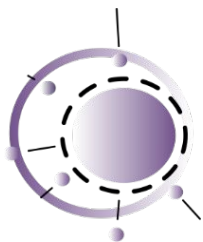
Морковь, тыква, цукини - содержат большое количество витаминов и микроэлементов, а так же клетчатку, которая поддерживает пищеварение.



Рис и ячмень - являются источниками быстро усваиваемых углеводов.



Кальций и фосфор - обеспечивают укрепление зубов и костей.



Витамин Е и селен - принимают участие в укреплении иммунной системы.

# PREMIUM Delicana

FOOD FOR DOGS

Сухой полнорационный корм премиум класса для взрослых собак средних пород с ягненком и рисом (гипоаллергенный)

Состав: Дегидрированное мясо (говядина - 25%, ягненок - 10%), рис, ячмень, овес, кукуруза, отруби, гидролизат печени ягненка (вкусоароматическая добавка), жир индейки, масло подсолнечное, рыбий жир, морковь, тыква, цукини, экстракт Юкки Шидигера, витаминно-минеральный комплекс, глюкозамин, хондроитин, пробиотический комплекс (Bacillus subtilis, Bacillus licheniformis), пребиотики (MOS, корень цикория), люцерна, шиповник. Сохранено натуральным токоферолом (витамин E) и экстрактом розмарина.

Содержание питательных веществ: Сырой протеин - 26%, сырой жир - 17%, сырая клетчатка - 2,1%, сырая зола - 5,5%, влажность не более 10%, кальций - 1,5%, фосфор - 1,1%. Сумма омега 6 и омега 3 жирных кислот - 2.3%.

Энергетическая ценность (100 г): 380/1590 Ккал/кДж.



## Сухой полнорационный корм премиум класса для взрослых собак средних пород с говядиной

Состав: Дегидрированное мясо говядины - 36%, рис, ячмень, кукуруза, пшеница, отруби, гидролизат печени индейки (вкусоароматическая добавка), жир индейки, рыбий жир, морковь, тыква, цукини, экстракт Юкки Шидигера, витаминно-минеральный комплекс, глюкозамин, хондроитин, пробиотический комплекс (*Bacillus subtilis*, *Bacillus licheniformis*), пребиотики (MOS, корень цикория), люцерна, шиповник. Сохранено натуральным токоферолом (витамин E) и экстрактом розмарина.

Содержание питательных веществ: Сырой протеин - 27%, сырой жир - 17%, сырая клетчатка - 2,1%, сырая зола - 5,5%, влажность не более 10%, кальций - 1,5%, фосфор - 1,1%. Сумма омега 6 и омега 3 жирных кислот - 2.3%.

Энергетическая ценность (100 г): 380/1590 Ккал/кДж.





# PREMIUM Delicana

FOOD FOR DOGS

**Сухой полнорационный корм премиум класса для взрослых собак средних пород с лососем и рисом**

Состав: Дегидрированное мясо (лосось - 20%, говядина - 15%), рис, ячмень, кукуруза, пшеница, отруби, гидролизат печени (вкусоароматическая добавка), рыбий жир, масло подсолнечное, ламинария (морская капуста), морковь, яблоко, экстракт Юкки Шидигера, витаминно-минеральный комплекс (Витамин А, витамин D3, витамин Е, витамин К3, витамин В1, витамин В6, витамин В2, никотиновая кислота В5, фолиевая кислота, витамин В12, биотин, витамин С, холин хлорид, L-карнитин, марганец, оксид цинка, железо, медь, йод, селен), глюкозамин, хондроитин, пробиотический комплекс (*Bacillus subtilis*, *Bacillus licheniformis*), пребиотики (MOS, корень цикория), люцерна, шиповник. Сохранено натуральным токоферолом (витамин Е) и экстрактом розмарина.

Содержание питательных веществ: Сырой протеин - 25%, сырой жир - 16%, сырая клетчатка - 2,1%, сырая зола - 5,5 %, влажность не более 10%, кальций - 1,5%, фосфор - 1,1%. Сумма омега 6 и омега 3 жирных кислот - 4,2%.

