

ЧИСЛО И ЦИФРА 6

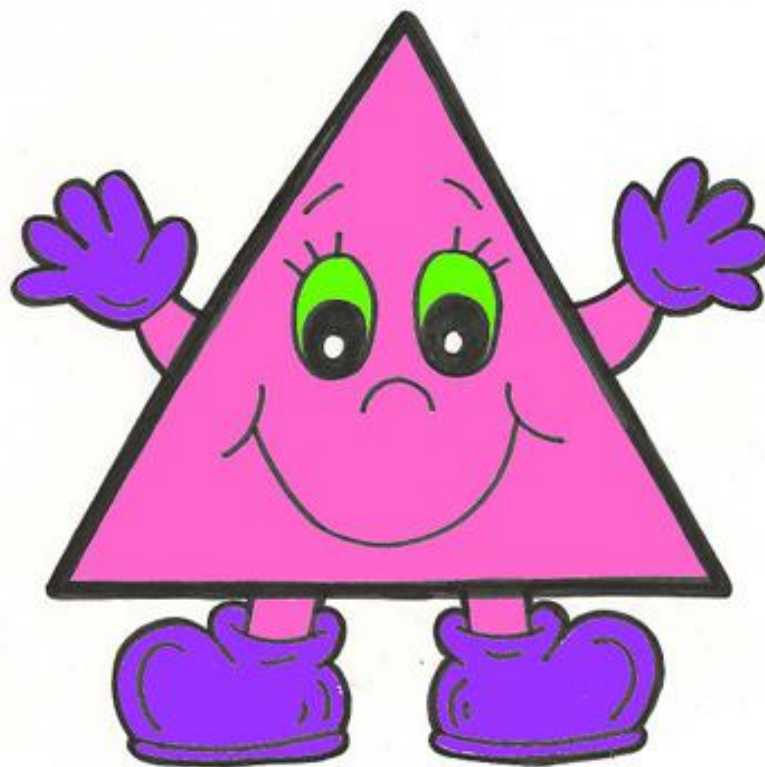


УМК «ШКОЛА РОССИИ»

1 КЛАСС

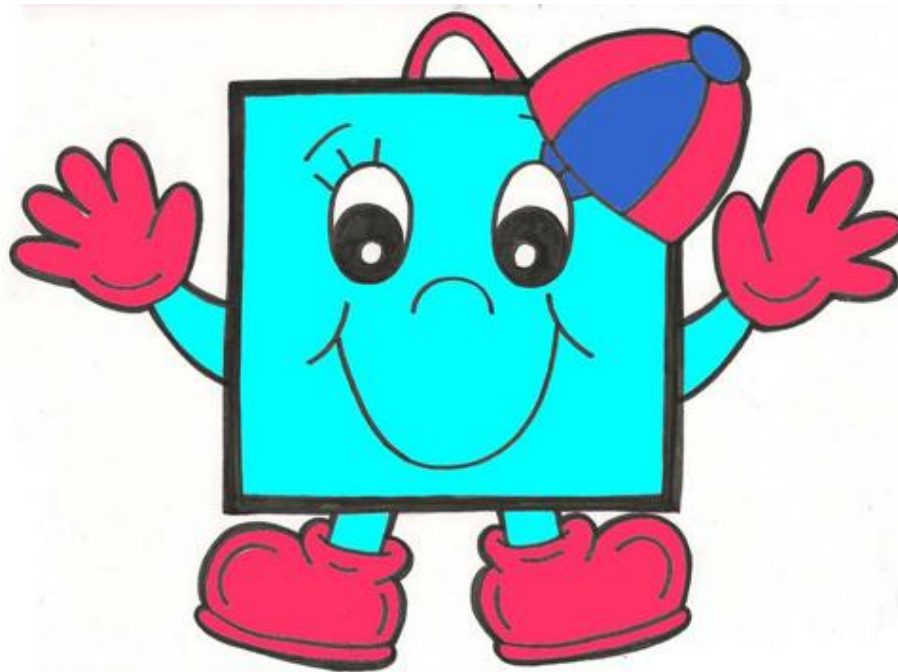
2016 год

Автор презентации
учитель начальных классов
ГБОУ ШМК Бибирево
Максимова Надежда Владимировна



2016 год

ПОВТОРЕНИЕ



НАЗОВИ ФИГУРУ

❖ Сколько углов у этой фигуры?

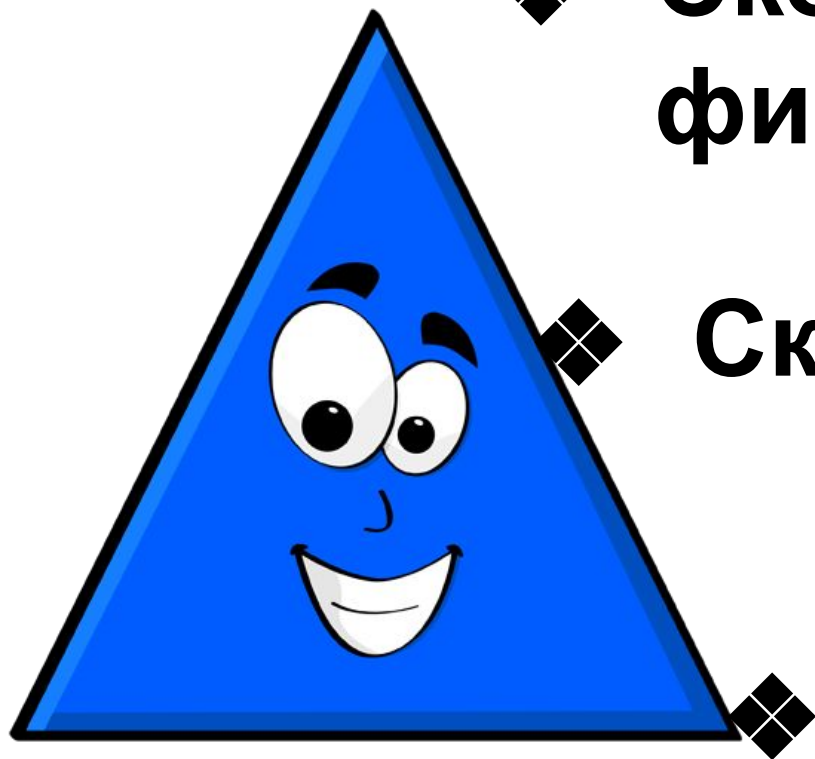
3

❖ Сколько вершин?

3

❖ Сколько сторон?

3



ТРЕУГОЛЬНИК

НАЗОВИ ФИГУРУ

❖ Сколько углов у этой фигуры?

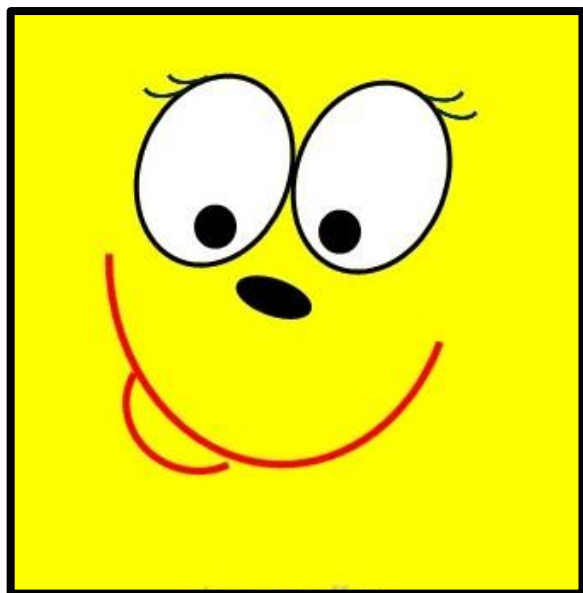
4

❖ Сколько вершин?

4

❖ Сколько сторон?

4



**ЧЕТЫРЁХ –
УГОЛЬНИК**

НАЗОВИ ФИГУРУ



**ПЯТИ –
УГОЛЬНИК**

❖ Сколько углов у этой фигуры?

5

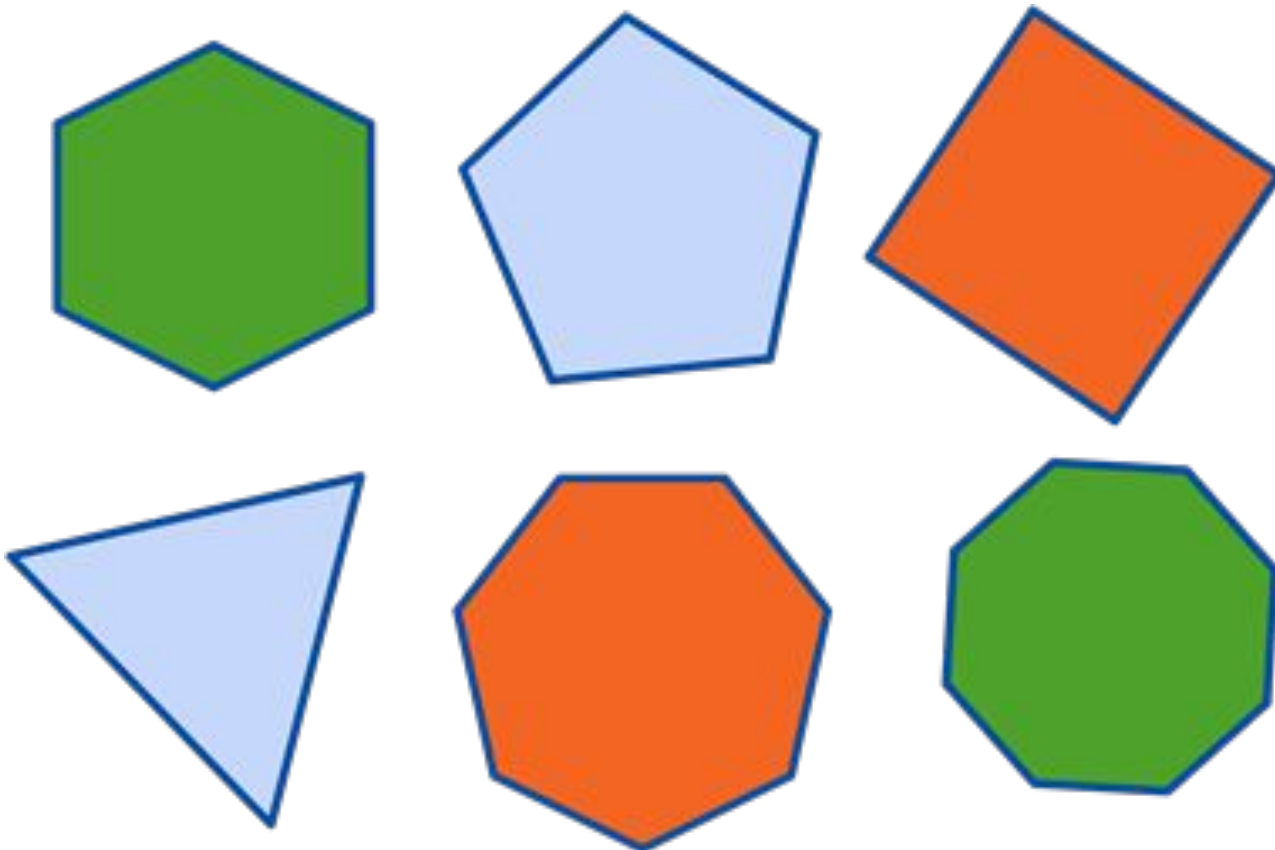
❖ Сколько вершин?

5

❖ Сколько сторон?

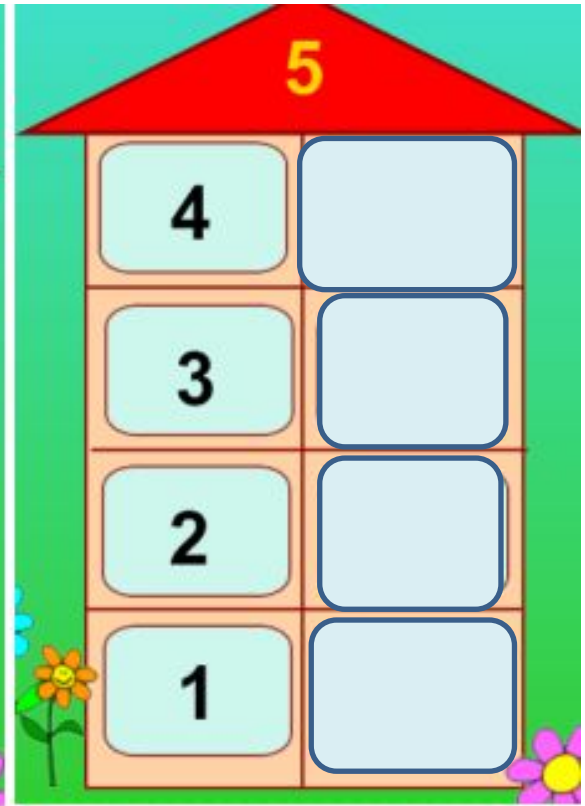
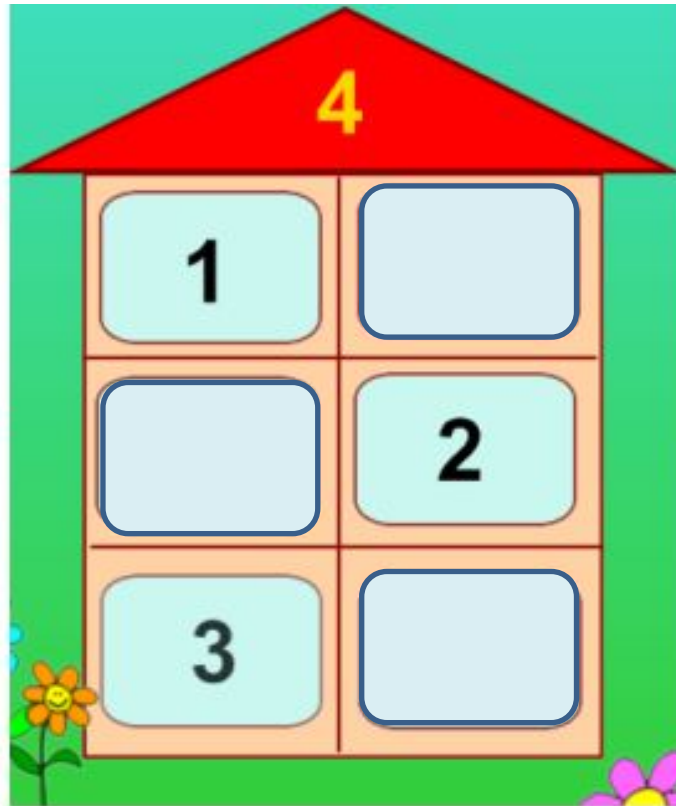
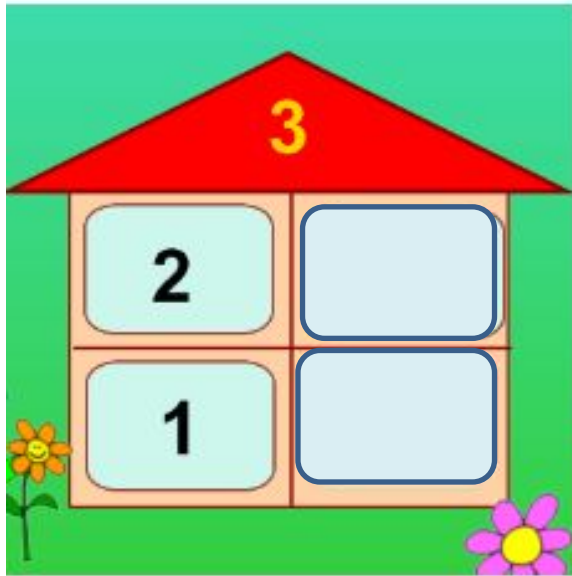
5

**КАК ВСЕ ЭТИ ФИГУРЫ
НАЗВАТЬ ОДНИМ СЛОВОМ?**



МНОГОУГОЛЬНИКИ

ПОВТОРЯЕМ СОСТАВ ЧИСЕЛ



ИЗУЧАЕМ НОВОЕ



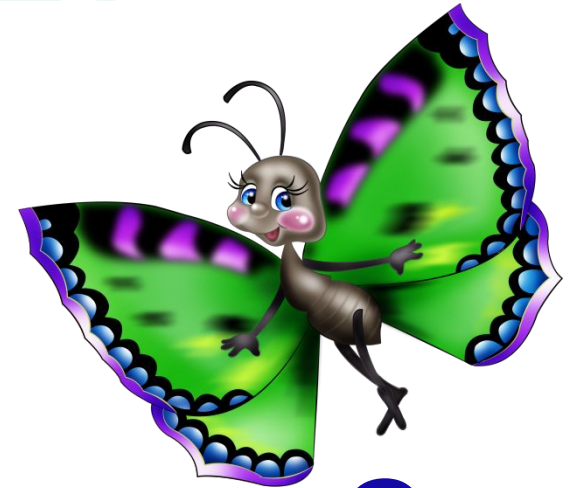
ПРЯМОЙ СЧЁТ



1



2



3



4



5



6

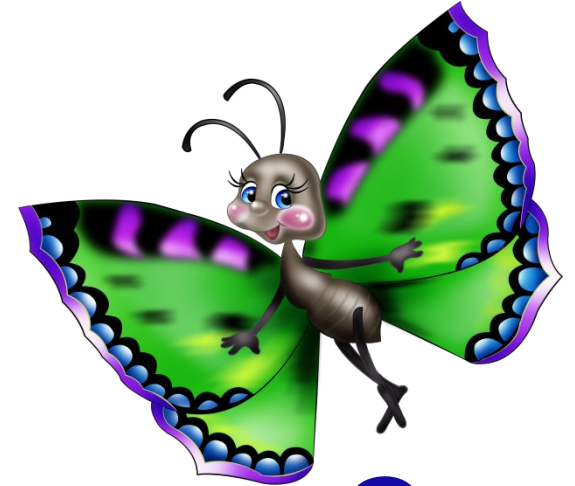
ОБРАТНЫЙ СЧЁТ



1



2



3



4



5

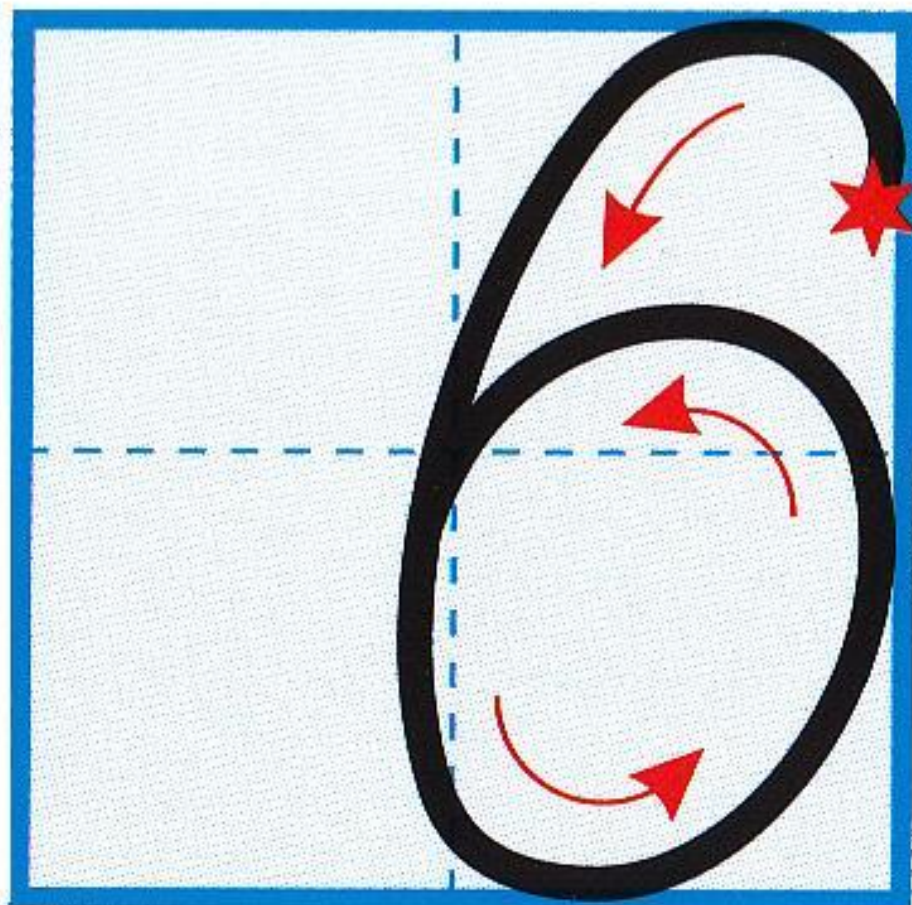


6

**Шесть знакома всем вокруг:
Сверху – крюк, а снизу – круг.
Цифра шесть – замок, свисток
И ракушки завиток.**



УЧИМСЯ ПИСАТЬ ЦИФРУ 6





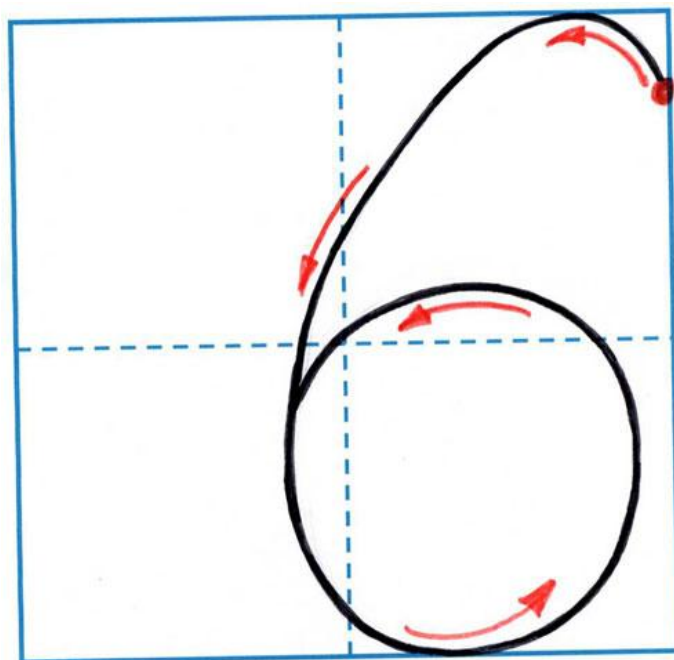
Работа В тетради

стр. 21

УЧИМСЯ ПИСАТЬ ЦИФРУ 6



6 6 6 6 6 6 6 6 6



Сколько улиток слева?

Сколько улиток справа?

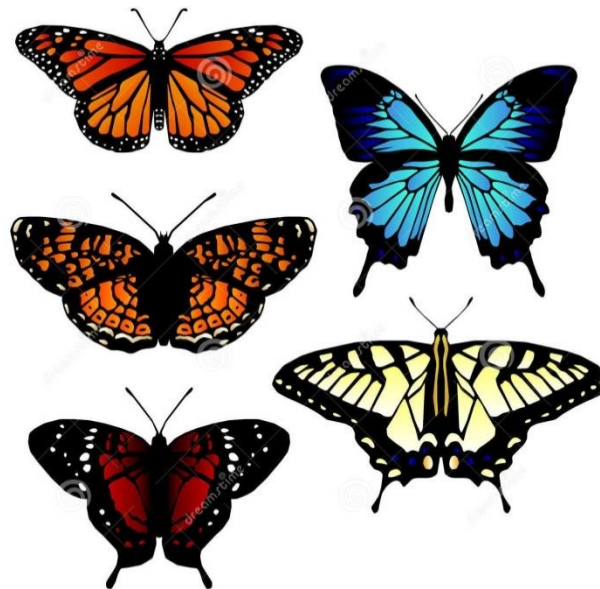
Сколько всего улиток?

Как получили число шесть?



5	+	1	=	6
----------	----------	----------	----------	----------

СРАВНИ (>, <, =)



6

>

5

5

<

6

СРАВНИ (>, <, =)



6

=

6

Как разными способами можно получить число 6?



5	+	1	=	6
----------	----------	----------	----------	----------

6	ЭТО	5	И	1
----------	------------	----------	----------	----------

Как разными способами
можно получить число 6?



4	+	2	=	6
---	---	---	---	---

6	это	4	и	2
---	-----	---	---	---

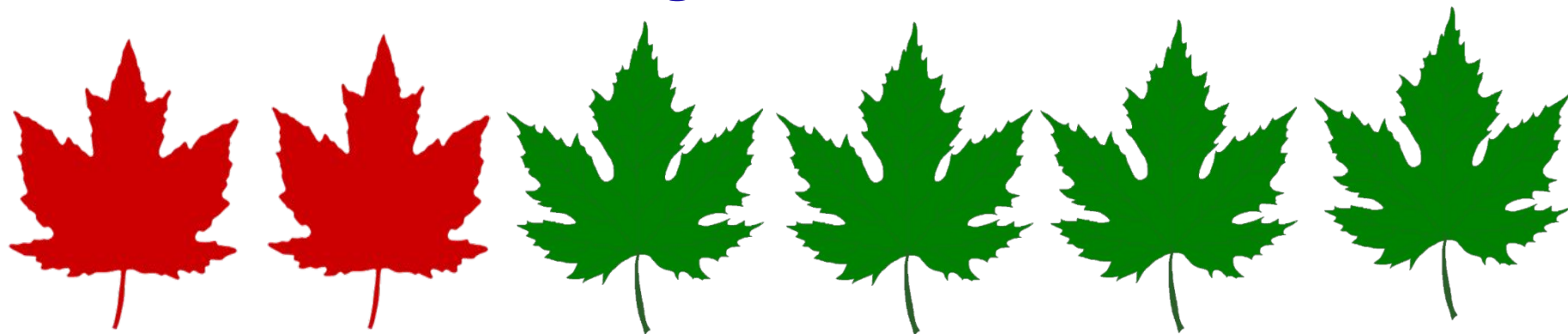
Как разными способами
можно получить число 6?



3	+	3	=	6
---	---	---	---	---

6	это	3	и	3
---	-----	---	---	---

Как разными способами
можно получить число 6?



2	+	4	=	6
---	---	---	---	---

6	это	2	и	4
---	-----	---	---	---

Как разными способами можно получить число 6?



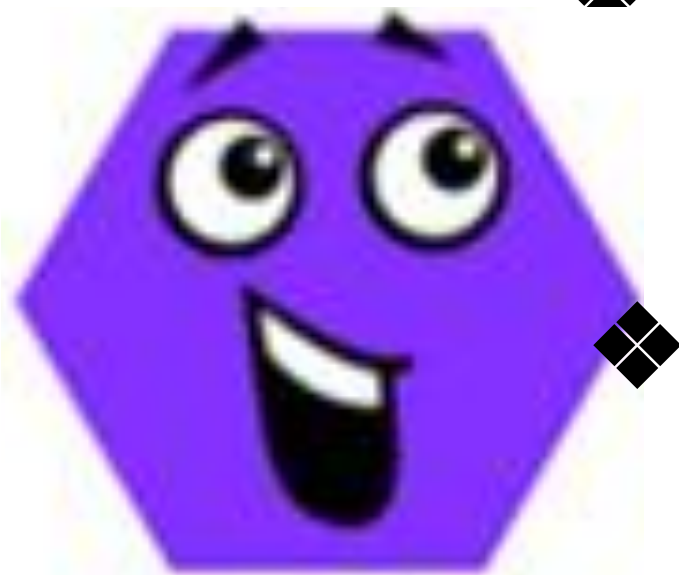
1	+	5	=	6
----------	----------	----------	----------	----------

6	ЭТО	1	И	5
----------	------------	----------	----------	----------

**Засели дом.
Начинай с
первого этажа.
Выучи состав
числа 6!**



НАЗОВИ ФИГУРУ



**ШЕСТИ –
УГОЛЬНИК**

❖ Сколько углов у этой фигуры?

6

❖ Сколько вершин?

6

❖ Сколько сторон?

6

СКОЛЬКО ВРЕМЕНИ ПОКАЗЫВАЮТ ЧАСЫ



1 ЧАС



3 ЧАСА



5 ЧАСОВ



2 ЧАСА

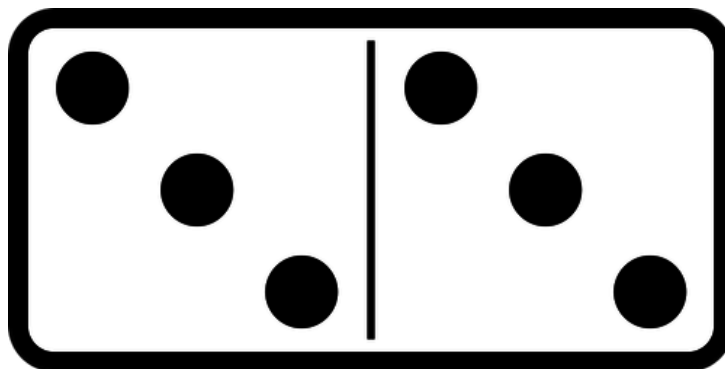


4 ЧАСА



6 ЧАСОВ

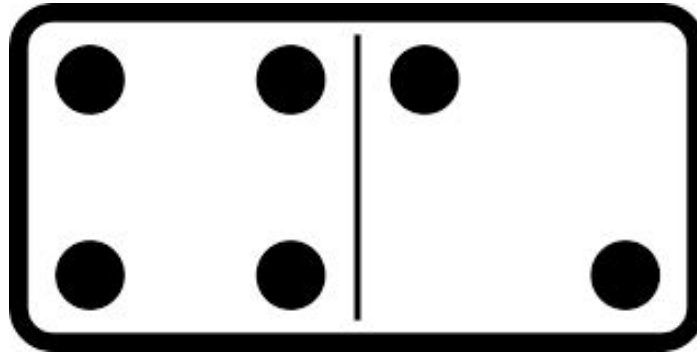
РЕШИ ПРИМЕРЫ ИСПОЛЬЗУЯ ДОМИНО



3	+	3	=	6
---	---	---	---	---

6	-	3	=	3
---	---	---	---	---

РЕШИ ПРИМЕРЫ ИСПОЛЬЗУЯ ДОМИНО

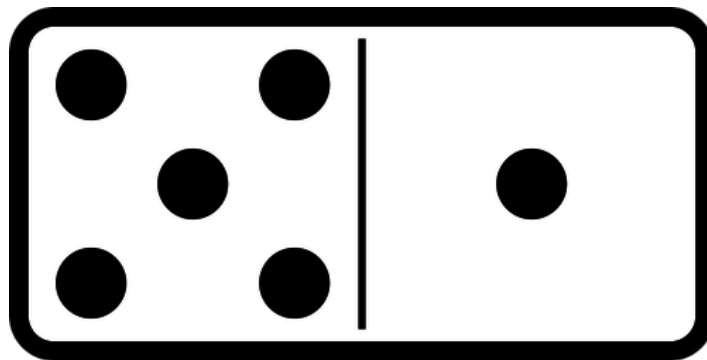


4	+	2	=	6
---	---	---	---	---

6	-	2	=	4
---	---	---	---	---

6	-	4	=	2
---	---	---	---	---

РЕШИ ПРИМЕРЫ ИСПОЛЬЗУЯ ДОМИНО

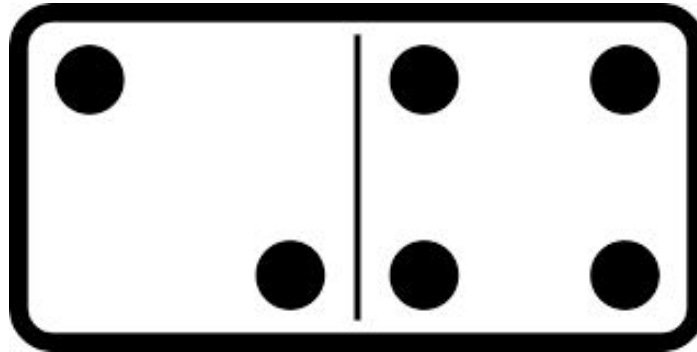


5	+	1	=	6
---	---	---	---	---

6	-	1	=	5
---	---	---	---	---

6	-	5	=	1
---	---	---	---	---

РЕШИ ПРИМЕРЫ ИСПОЛЬЗУЯ ДОМИНО

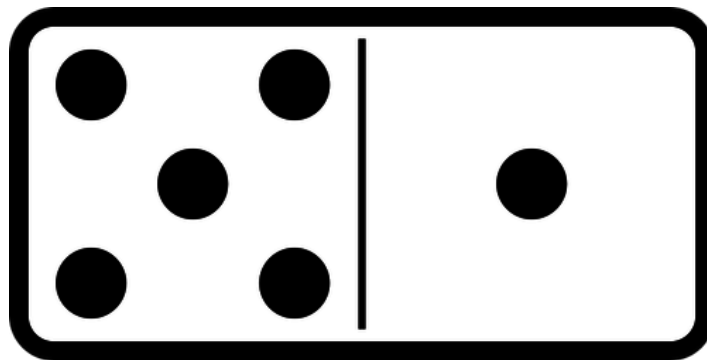


2	+	4	=	6
---	---	---	---	---

6	-	2	=	4
---	---	---	---	---

6	-	4	=	2
---	---	---	---	---

РЕШИ ПРИМЕРЫ ИСПОЛЬЗУЯ ДОМИНО



1	+	5	=	6
---	---	---	---	---

6	-	5	=	1
---	---	---	---	---

6	-	1	=	5
---	---	---	---	---



Работа по учебнику

стр. 52 –
53




Которым по счёту будет красный квадрат, если считать справа налево? синий квадрат? Сколько всего квадратов?

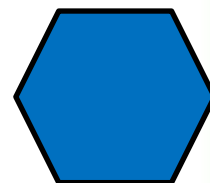
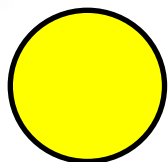
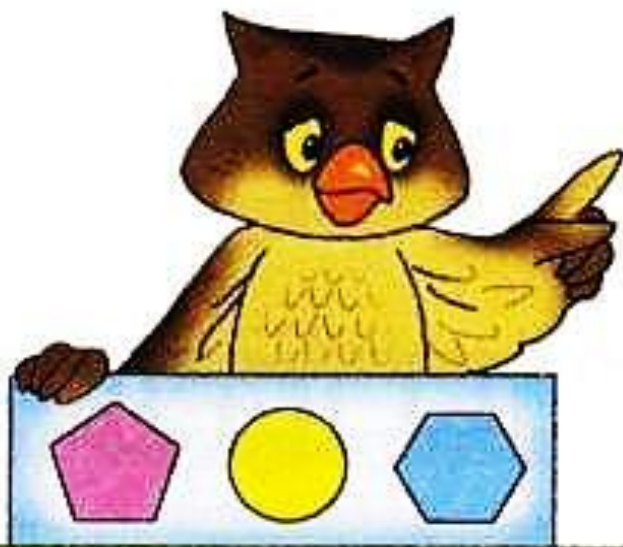
Которым по счёту будет зелёный кружок, если считать слева направо?

 СЕДЬМОЙ

 ВТОРОЙ

ВСЕГО 

 ПЯТЫЙ



В лесной школе белочка и заяц начертили по одной фигуре каждый. Эти фигуры были разными.



не стал чертить



не стала

чертить



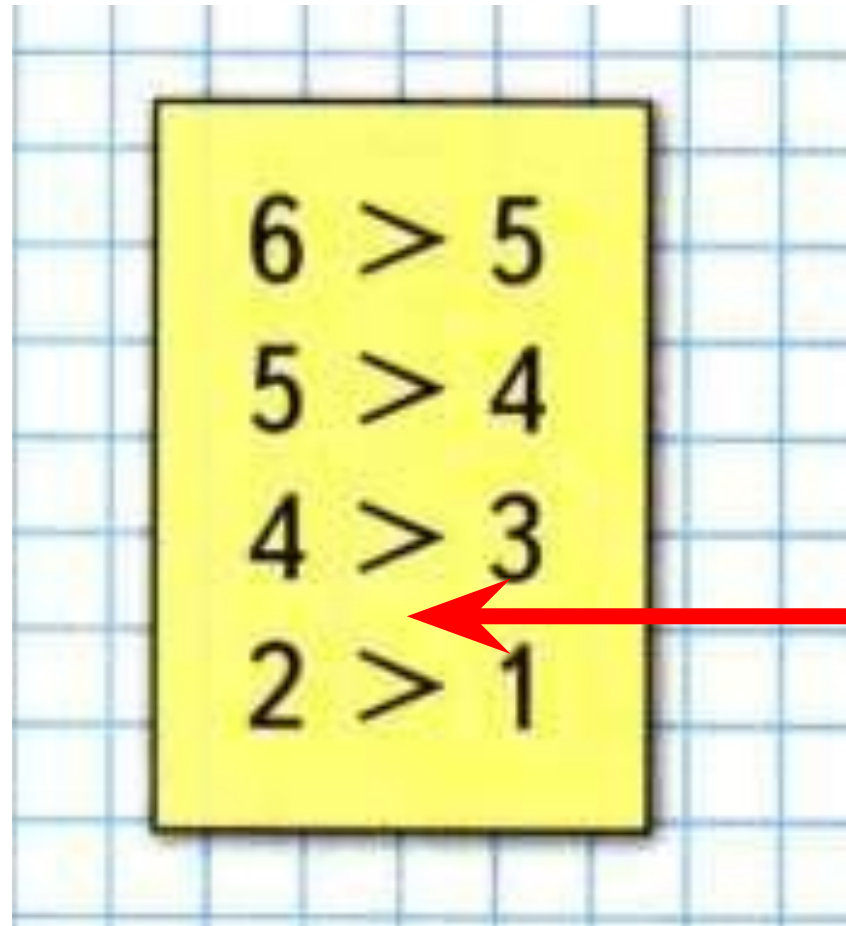
и



. Кто какую фигуру на-

чертил?

КАКОЕ НЕРАВЕНСТВО ПРОПУЩЕНО



$$3 > 2$$



Работа В тетради

стр. 21

СОЕДИНИ КАРТИНКУ С ЦИФРОЙ

The image shows a matching exercise. At the top, the text "СОЕДИНИ КАРТИНКУ С ЦИФРОЙ" (Connect the picture with the number) is written in blue. Below this, there are four rounded rectangular boxes containing different objects: the first has three blue cubes, the second has six yellow smiley faces, the third has four green flags, and the fourth has five orange stars. Below these boxes are six yellow boxes with black numbers: 1, 2, 3, 4, 5, and 6. Colored arrows indicate connections: a blue arrow from the first box to the number 3, a green arrow from the third box to the number 4, a red arrow from the second box to the number 5, and an orange arrow from the fourth box to the number 6. On the far left, there are small decorative icons: a pink circle, a square, and a circle.

СОЕДИНИ ТОЧКИ ПО ЛИНЕЙКЕ



ОЦЕНИ СВОЮ РАБОТУ НА УРОКЕ

