



ЦВЕТ КАК СРЕДСТВО
ВЫРАЖЕНИЯ:

 ТЕПЛЫЕ И ХОЛОДНЫЕ
ЦВЕТА

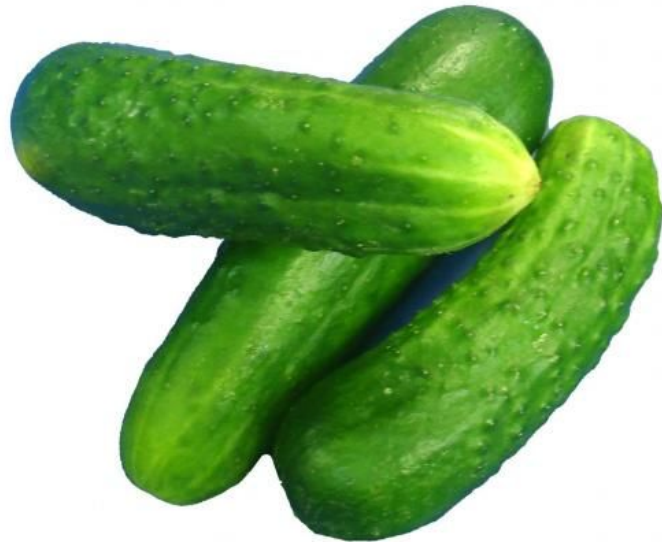
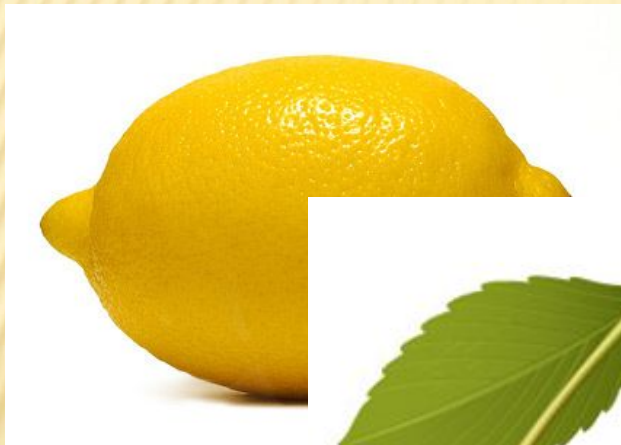
СОДЕРЖАНИЕ

1. Цвет и его эмоциональное восприятие человеком.
2. Деление цветов на тёплые и холодные.
3. Борьба тёплых и холодных цветов.

МАТЕРИАЛЫ

- Гуашь без чёрной и белой красок.
- Крупные кисти.
- Большие листы бумаги.

ЦВЕТ - ЭТО ОДИН ИЗ ПРИЗНАКОВ ВИДИМЫХ НАМИ ПРЕДМЕТОВ



1. ЦВЕТ И ЕГО ЭМОЦИОНАЛЬНОЕ ВОСПРИЯТИЕ ЧЕЛОВЕКОМ



КРАСНЫЙ ЦВЕТ – ЦВЕТ РАДОСТИ И ПОБЕДЫ



ОРАНЖЕВЫЙ ЦВЕТ – СОГРЕВАЕТ И БОДРИТ



ЖЁЛТЫЙ ЦВЕТ – ЦВЕТ ХОРОШЕГО,
ВЕСЁЛОГО НАСТРОЕНИЯ



ГОЛУБОЙ ЦВЕТ – АССОЦИИРУЕТСЯ С
ПРОЗРАЧНОЙ ВОДОЙ, НЕБОМ



БЕЛЫЙ ЦВЕТ – СИМВОЛ ЧИСТОТЫ



ЗЕЛЁНЫЙ ЦВЕТ – ДЕЙСТВУЕТ
УСПОКАИВАЮЩЕ, ПРИЯТЕН ДЛЯ ГЛАЗ



ЧЁРНЫЙ ЦВЕТ – УГНЕТАЕТ, ЕСЛИ
УПОТРЕБЛЯЕТСЯ ОДИН. НО В СОСЕДСТВЕ С
ДРУГИМИ ЦВЕТАМИ ПОДЧЁРКИВАЕТ ИХ
ЯРКОСТЬ





СКАЗКА А

- Живут на свете две девочки-подружки – девочка Снегурочка и девочка Весна. Каждый год они встречаются, когда на смену холодной зиме приходит нежная и теплая весна.



- На память людям о своей дружбе девочки составляют разноцветный ковер. Среди множества красок, которыми работают девочки, у каждой из них есть своя самая любимая, самая волшебная.



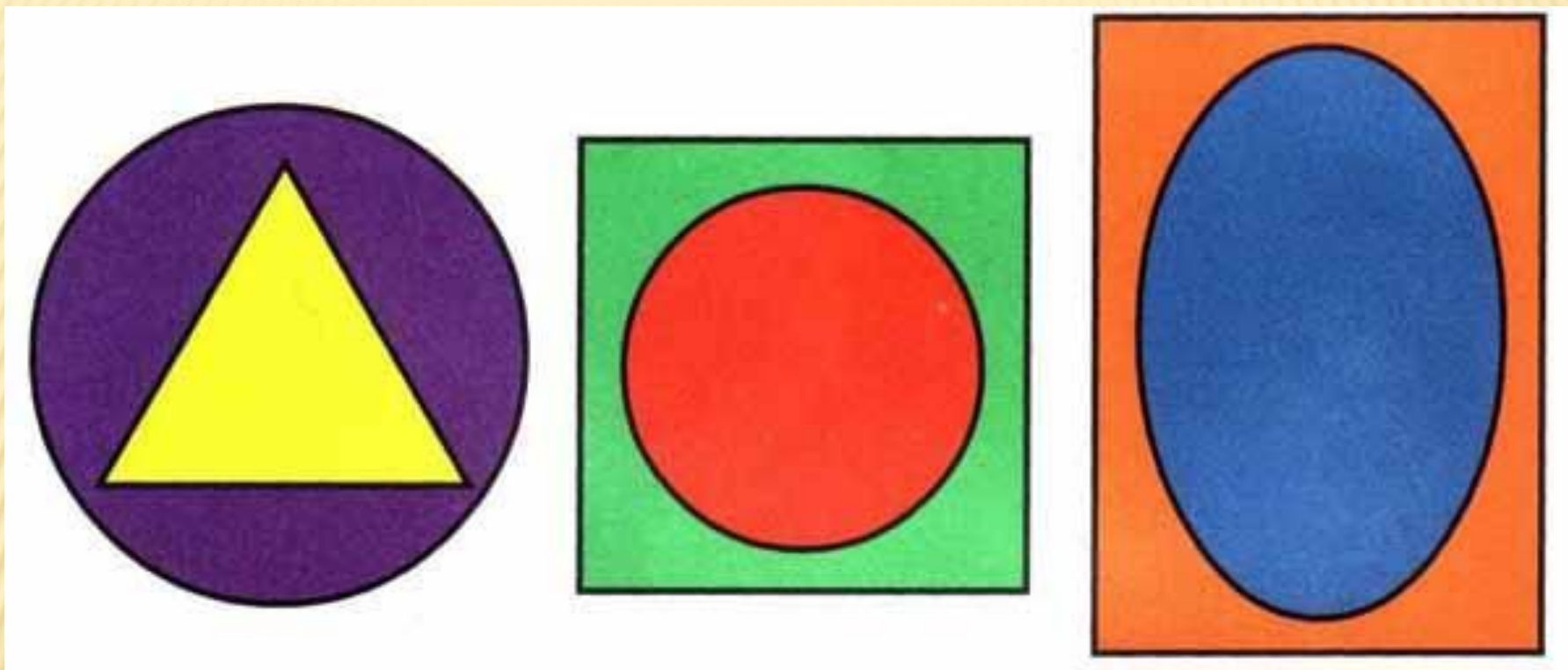
- У Весны – Желтая, теплый солнечный луч, а Снегурочки – синяя или голубая льдинка. С помощью этих красок они могут каждый цвет превратить либо в холодный, заморозить его, либо в теплый, согреть.



- Девочка Снегурочка опускает в каждый цвет маленькую синюю льдинку, и цвет замораживается, приобретает холодный оттенок. А девочка Весна согревает краски теплым желтым лучом, превращая их в теплые.



- Теплые цвета всегда сравнивают с солнцем и называют солнечными, а холодные – со льдом и называют холодными.



- У девочек- подружек есть еще один секрет: расположенные рядом теплые и холодные цвета помогают звучать громче, ярче, сочнее.





АРИСТАРХ ЛЕНТУЛОВ.



Сельский домик.

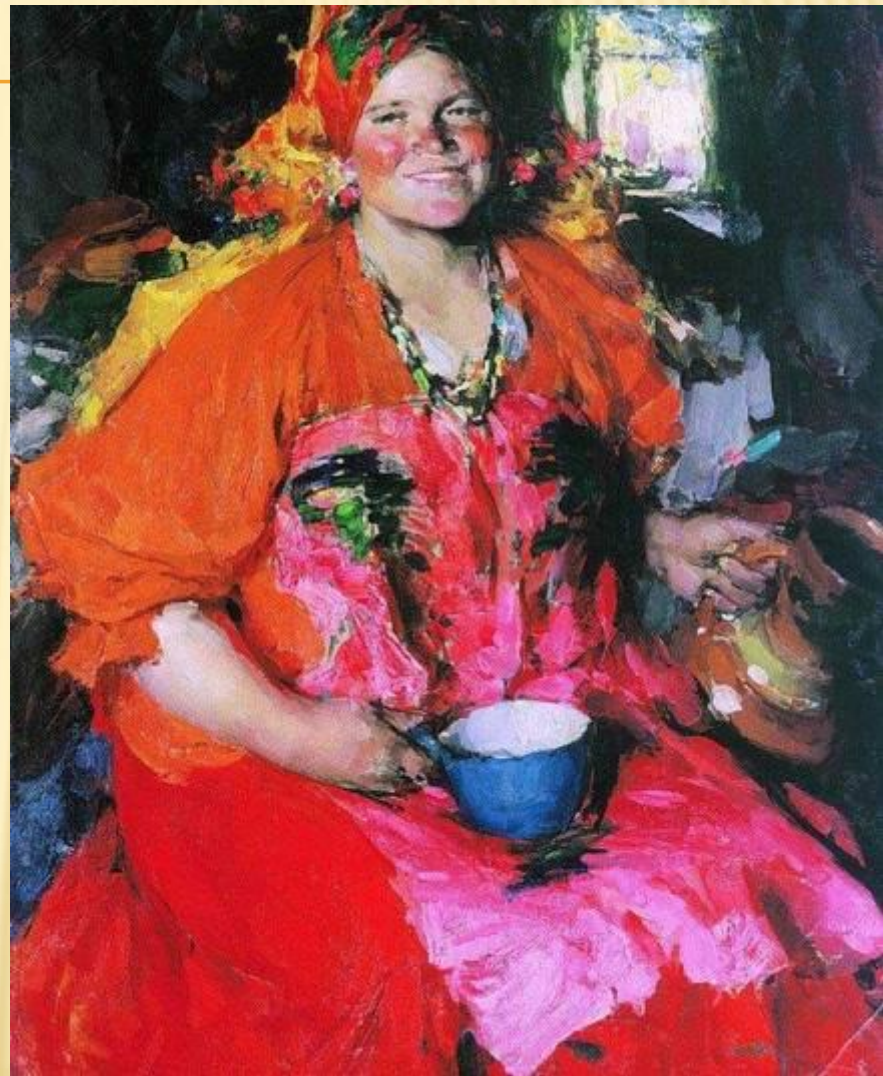


Небосвод.

АРХИПОВ



В гостях.



Девушка с кувшином.

УОЛЛИС КЕНТ





- Но существует между ними спор. Подружки никак не могут решить, как же назвать зеленый цвет – теплым или холодным, ведь он состоит из теплого – желтого и холодного – синего цветов. Если в зеленом окажется больше синей льдинки Снегурочки, он станет холоднее, но если Весна постарается и в синий опустит большой желтый луч – зеленый цвет станет теплее.



