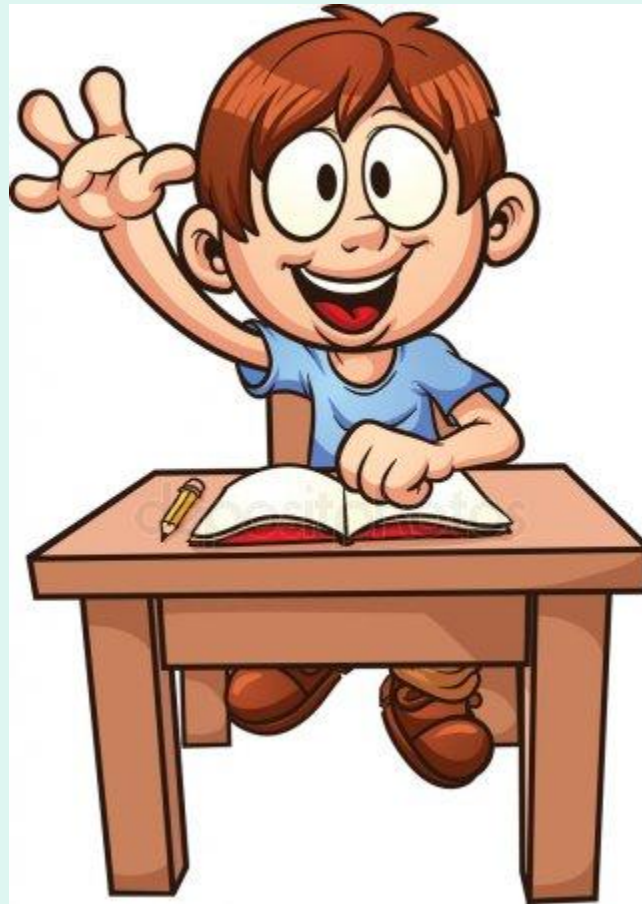


# Проверочная



1. Когда экспедиция достигла материковые льды Антарктиды?
1. Ск. ° самая низкая  $T$  на станции Восток
2. Самый южный действующий вулкан?
2. Ледяной стержень?
3. Ск. российских антар. Станций?
3. Главный пищевой ресурс ?
4. Станция - ворота в Антаркт?
4. Название двух кораблей?
5. Имена и фамилии капитанов первооткрывателей?
5. Кто первым достиг Южный полюс? В каком году?

## *Виды изображений поверхности Земли*

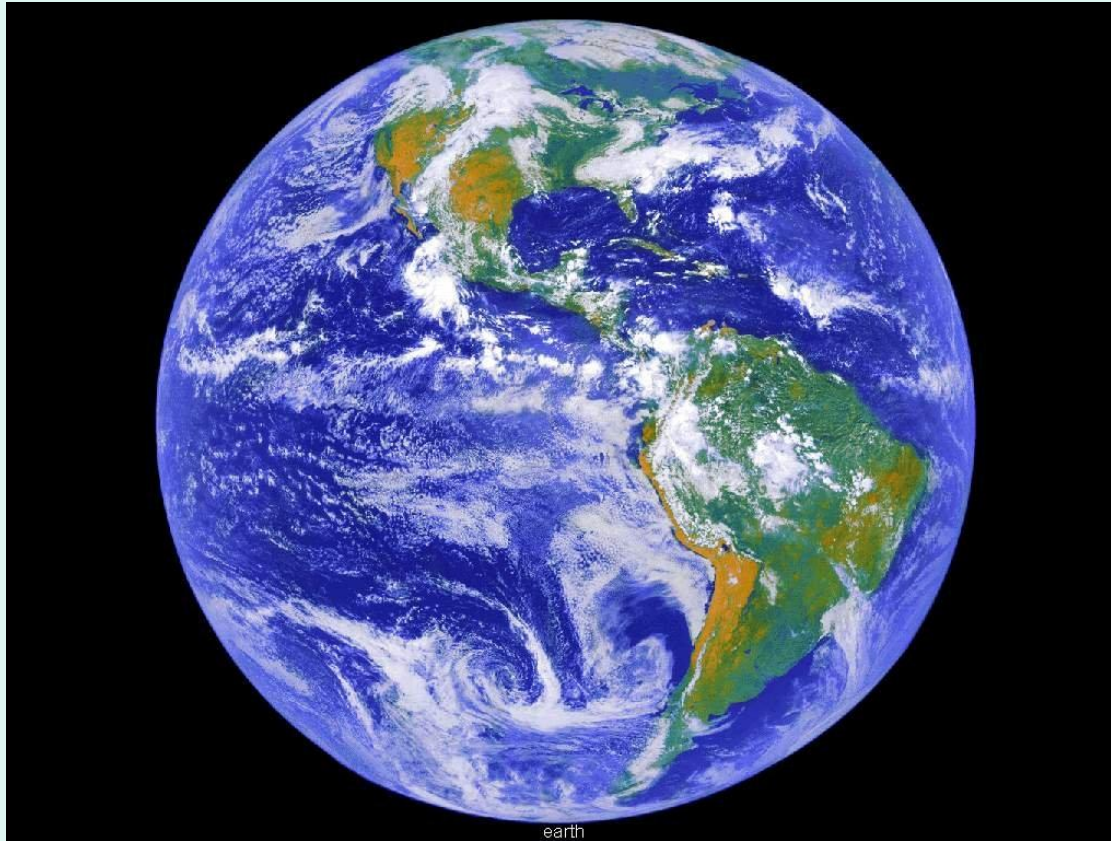




1) Форма близкая к шару у всех планет, Солнца и др. звёзд.



*Шарообразная форма Земли доказана давно.*

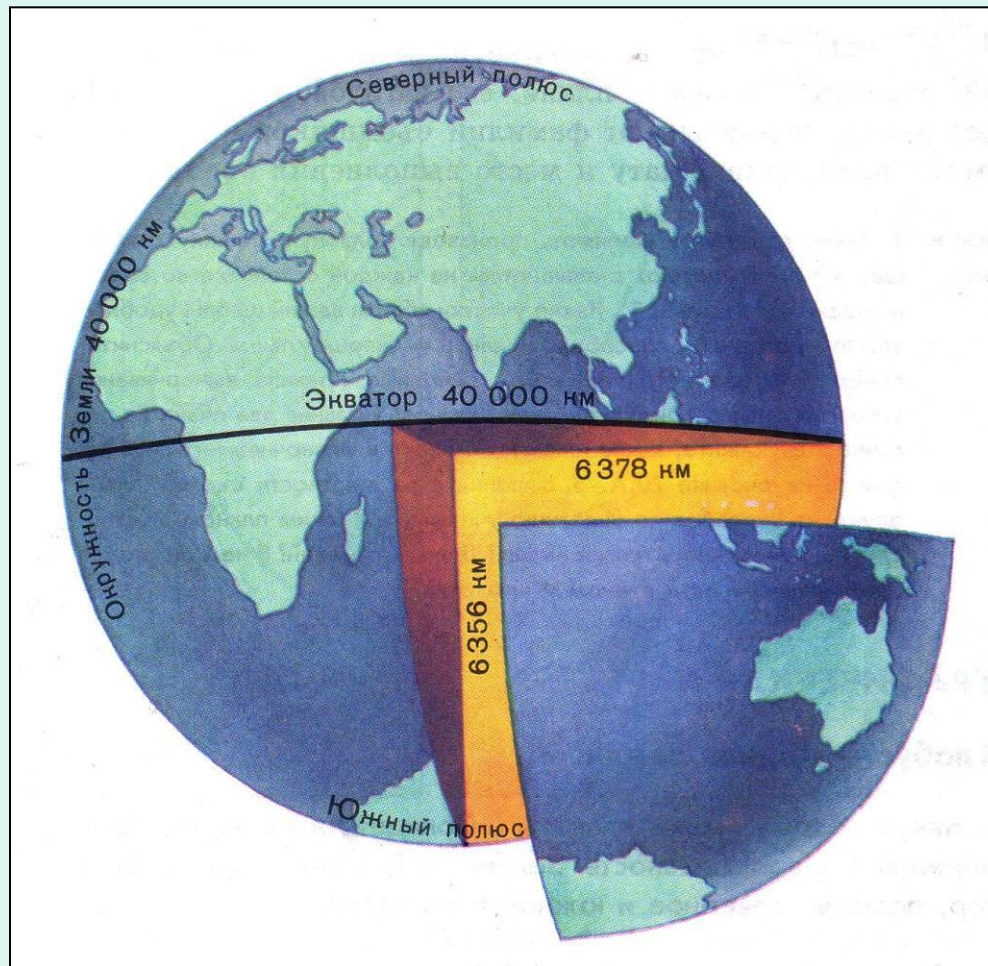




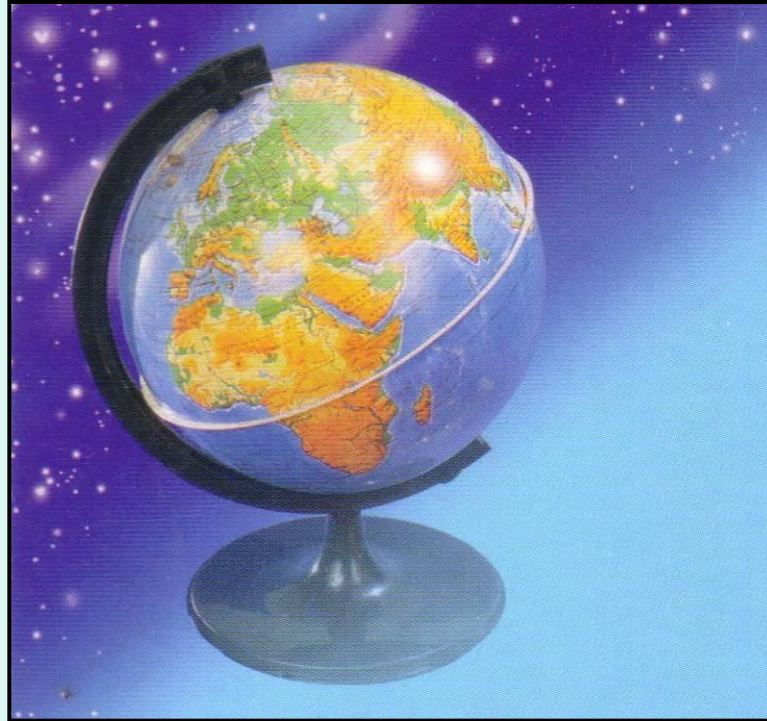
*Площадь её поверхности 510 млн. кв. км.*



Длина окружности Земли – 40 тыс. км, от центра Земли до экватора – 6378 км, а до полюсов на 22 км меньше.

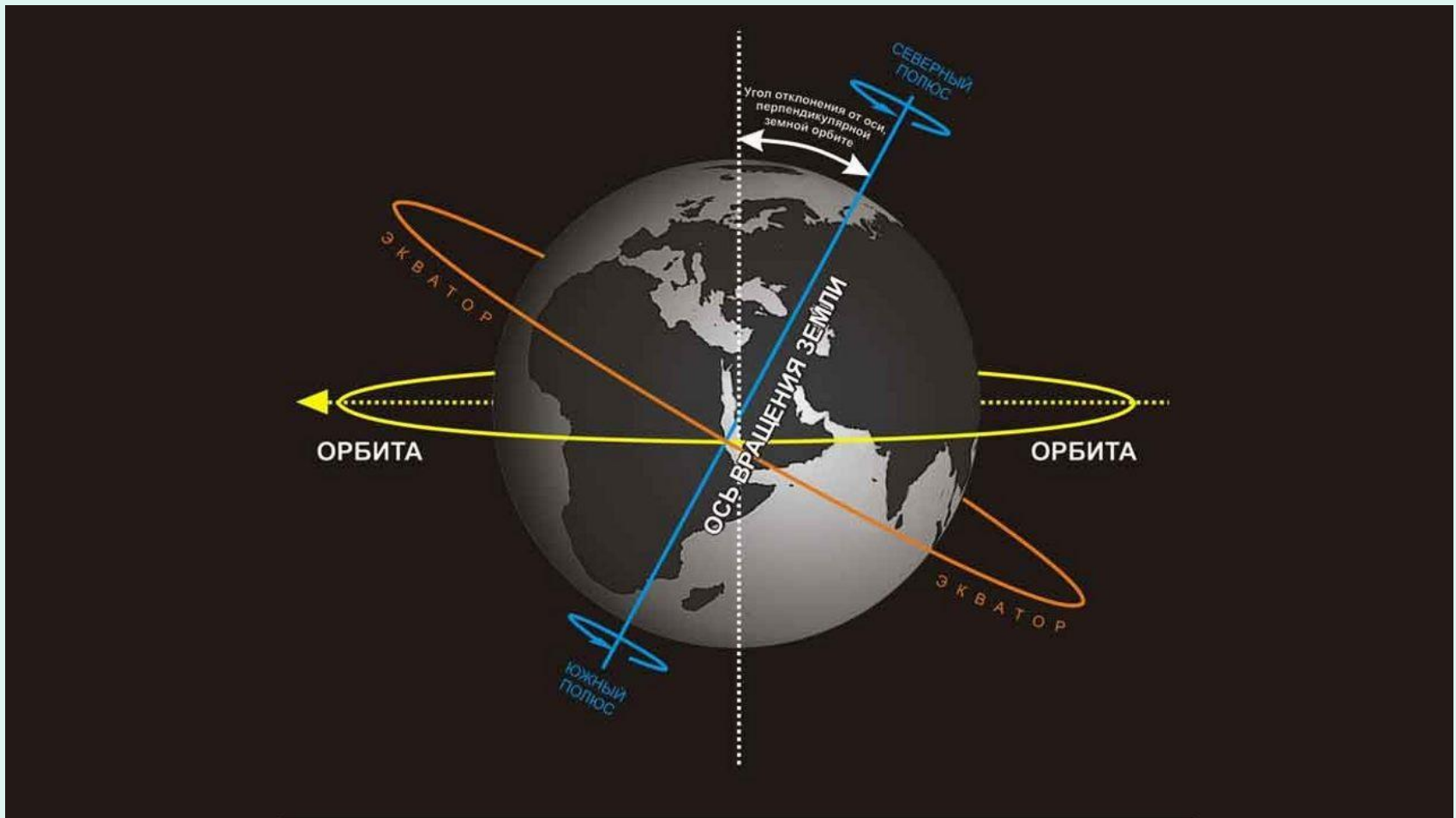


*2. Глобус – это уменьшенная в десятки млн. раз модель Земли.*





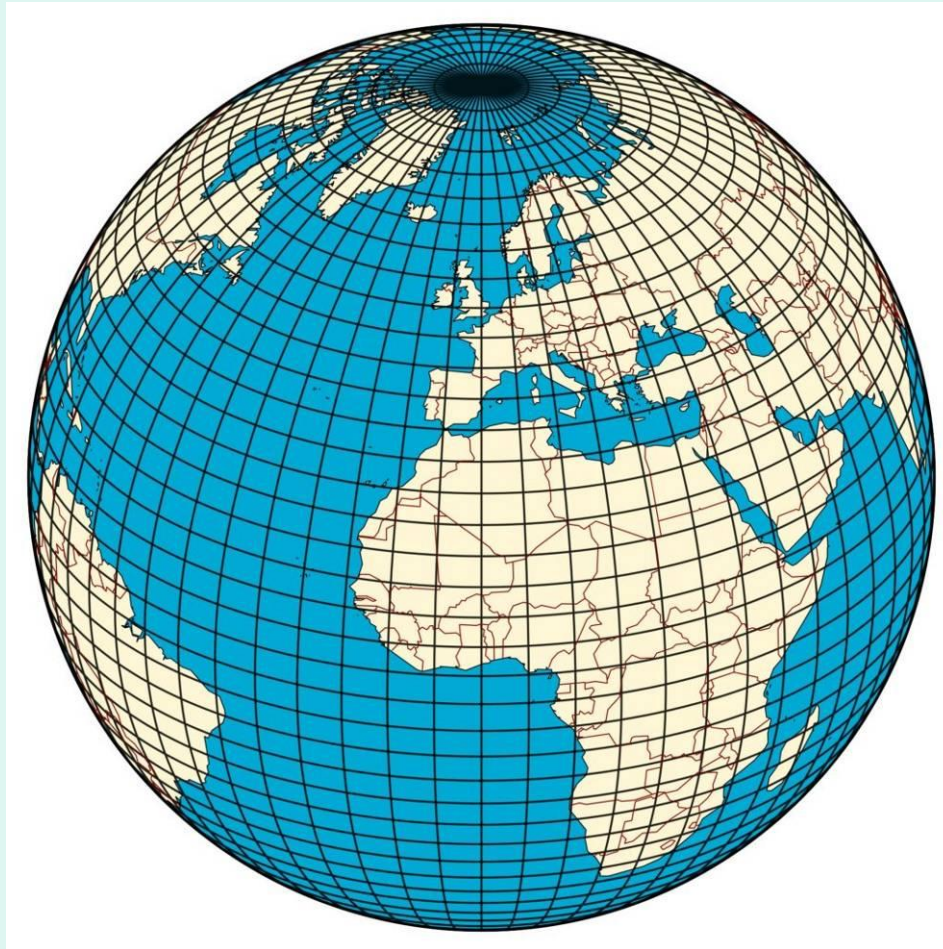
*Географические полюса — это точки пересечения наклонной оси вращения Земли с её поверхностью*



## *Различают Северный и Южный полюса*



*3. На глобус наносят градусную сеть:  
линии соединяющие Северный и Южный полюса –  
меридианы, а линии пересекающиеся с меридианами -  
параллели*

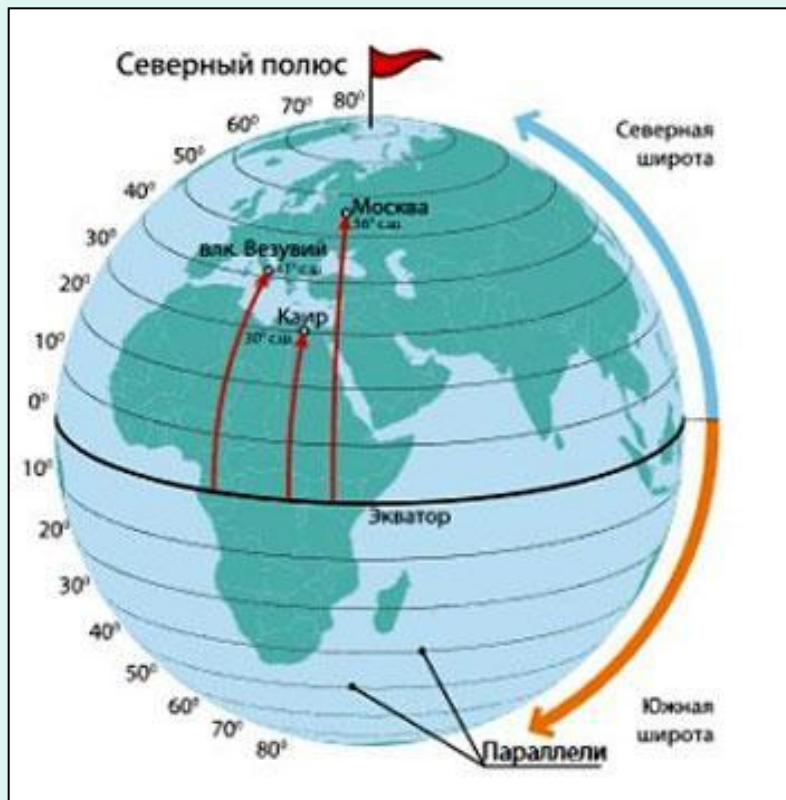




*Самая длинная параллель- экватор, делящий Землю на Северное и Южное полушария*



*Градусная сеть образует координаты – точки на Земном шаре точно указывающие объекты*



*Карты – это уменьшенные изображения Земли на плоскости, в отличие от глобуса поверхность на них искажена*





1. Первым измерил величину земного шара?
2. Ск. км длина экватора?
3. Как астрономы называют форму Земли?
4. Ск. градусов наклон оси Земли?

*Формы, размеры и движение Земли Инфоурок*

