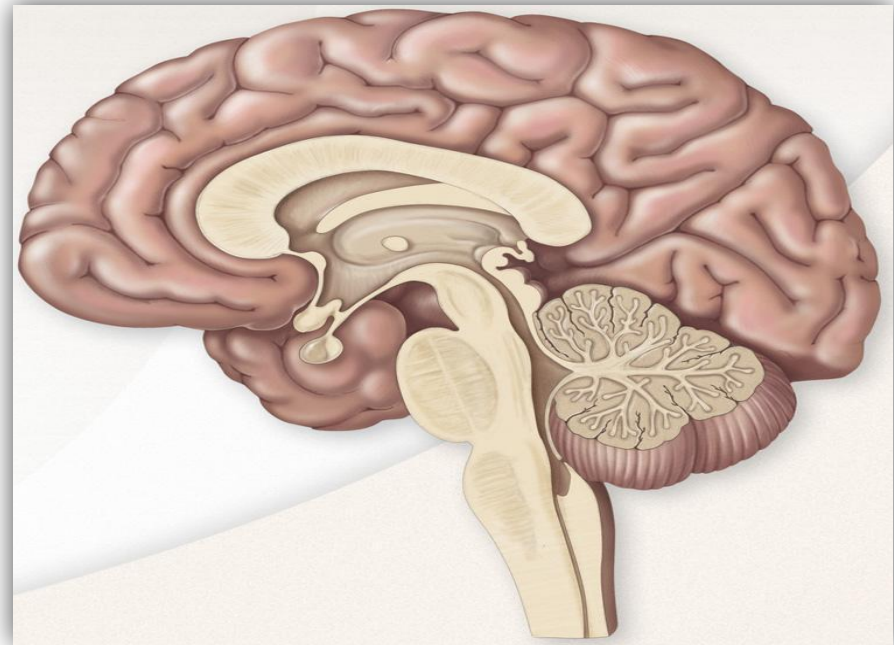


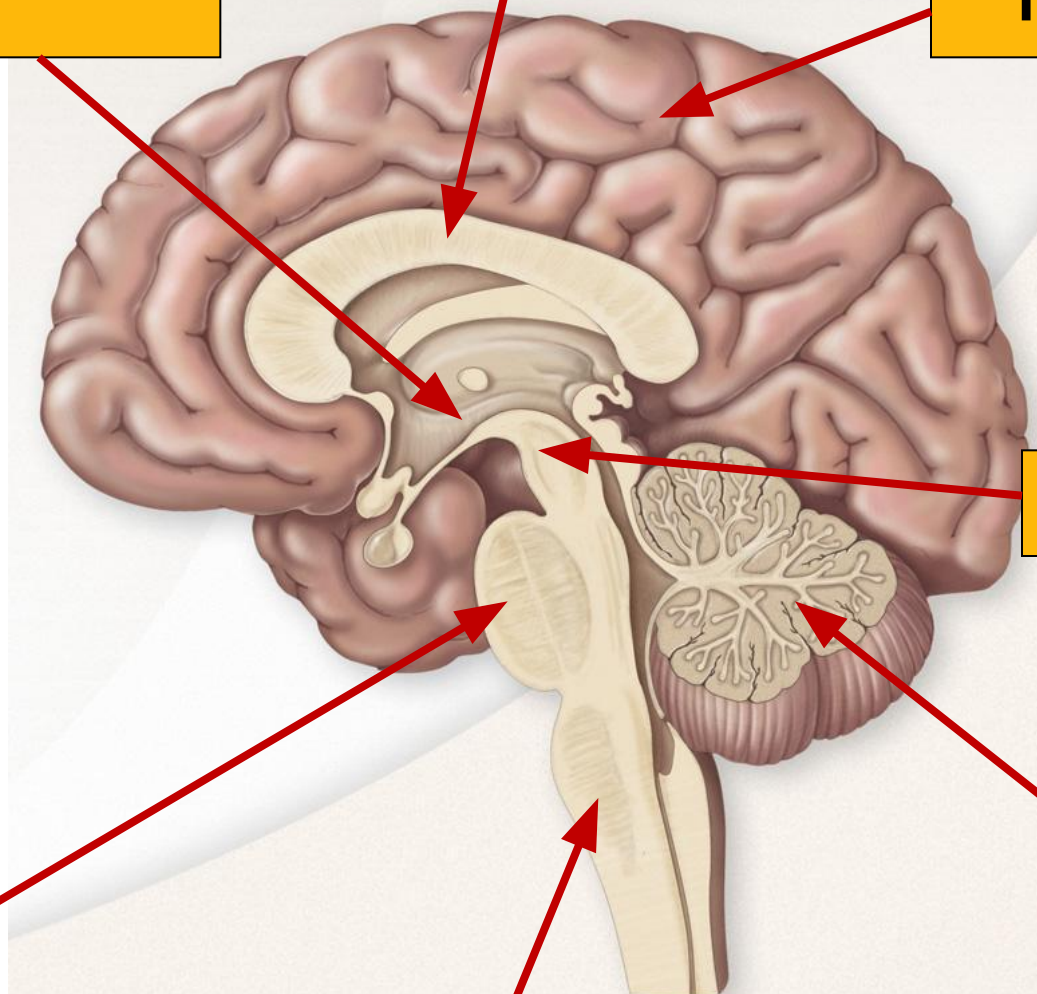
# Большой (конечный) мозг



**Промежуточный  
МОЗГ**

**Мозолистое тело**

**Большие  
полушария**



**Средний  
МОЗГ**

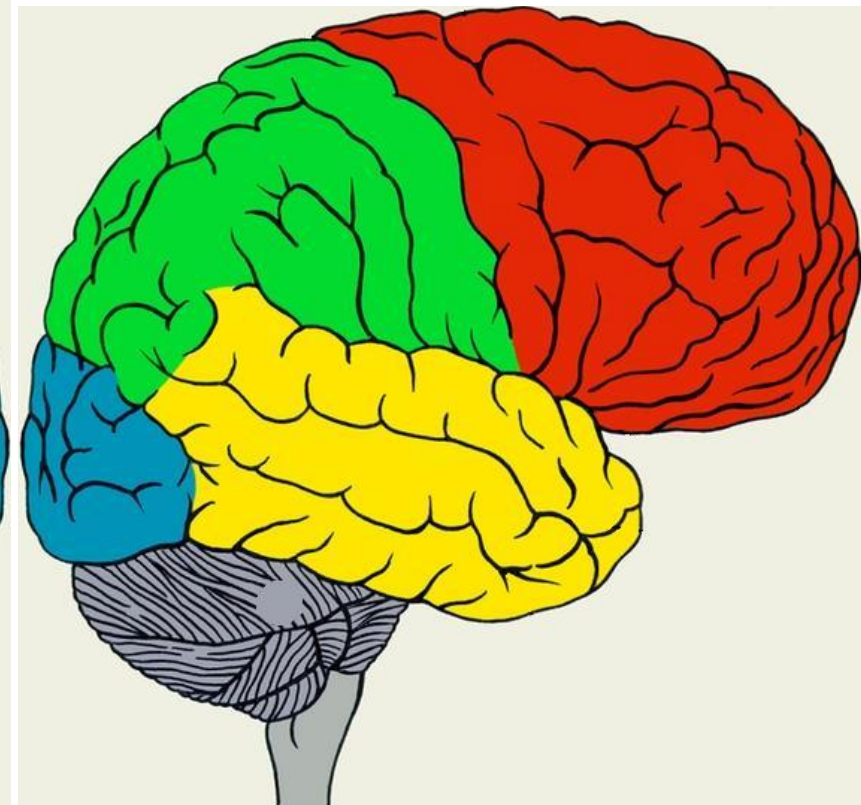
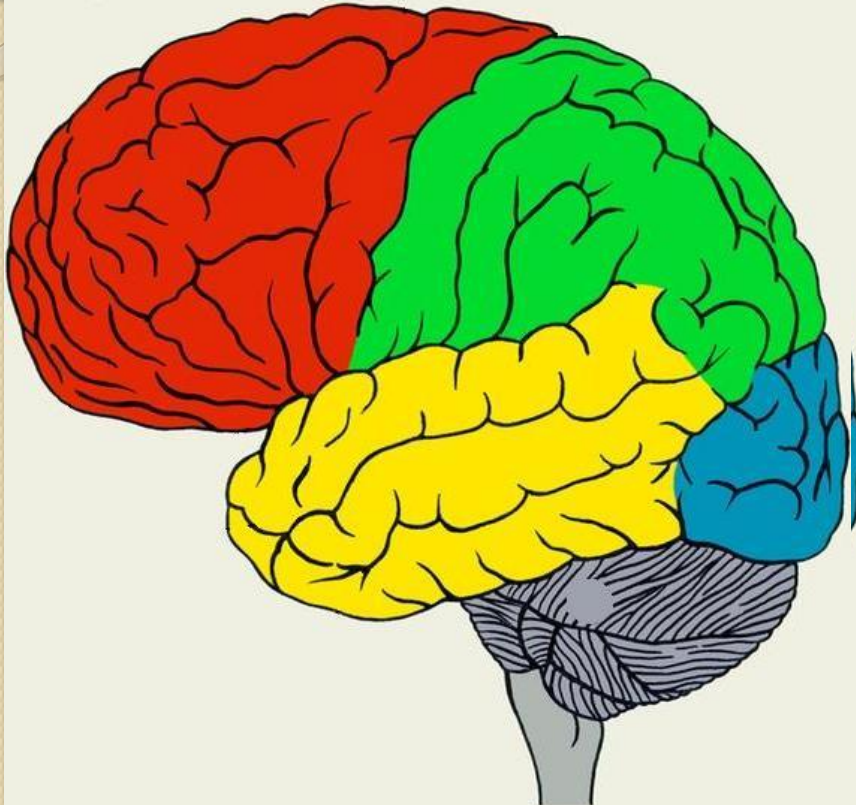
**Мозжечок**

**Мост**

**Продолговатый мозг**

**Левое полушарие**

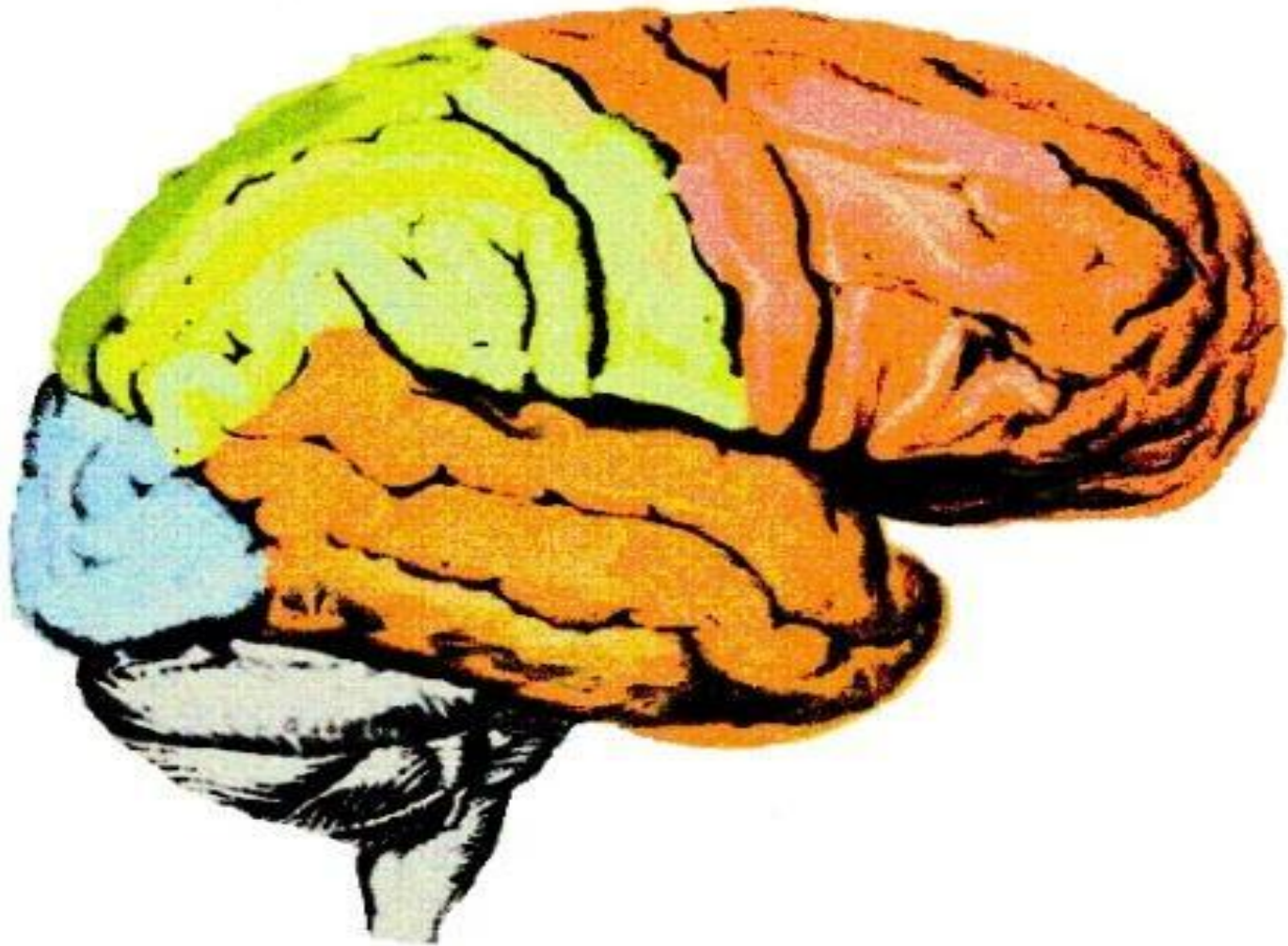
**Правое полушарие**





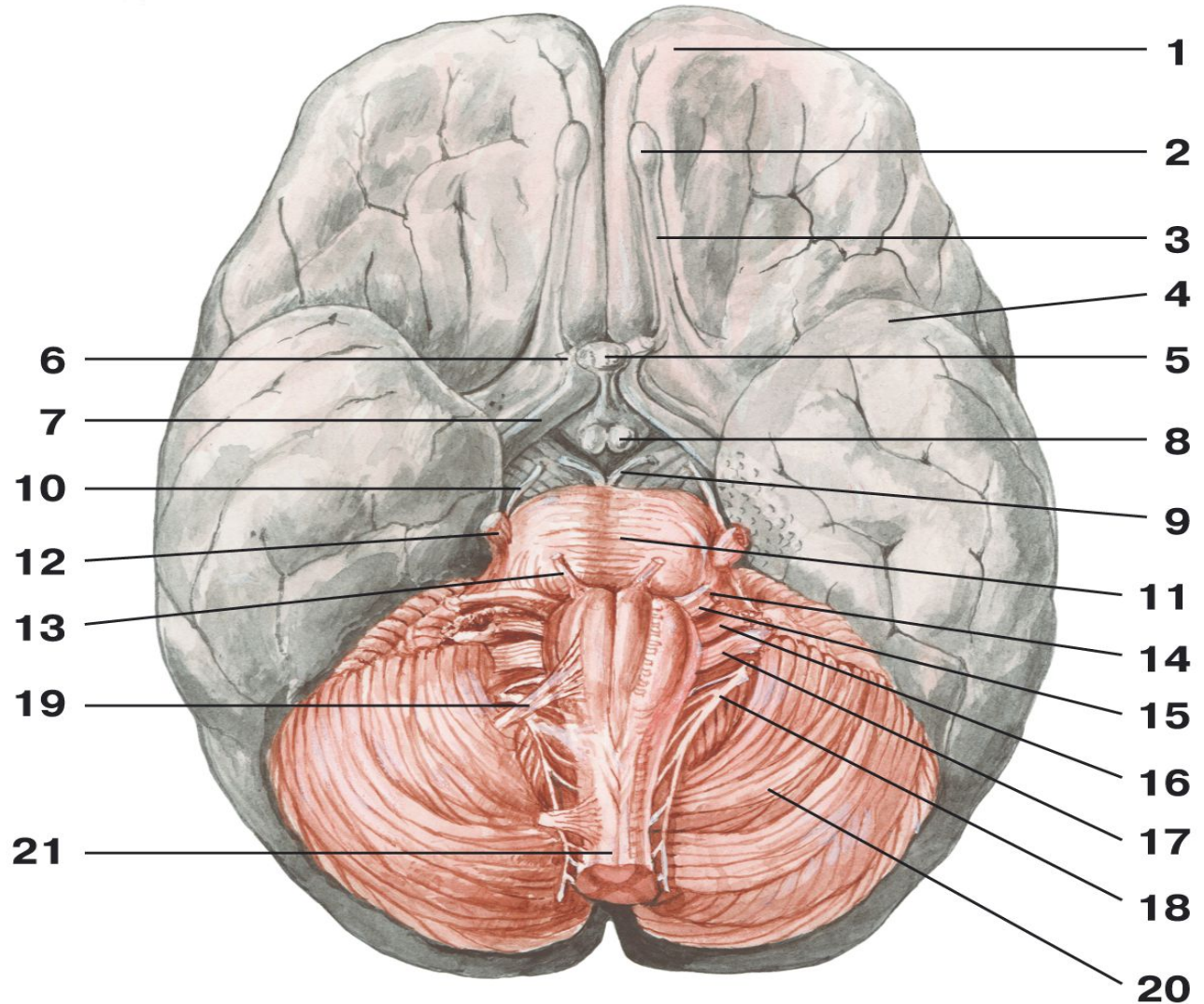
# Большие полушария

- **верхнелатеральная поверхность**



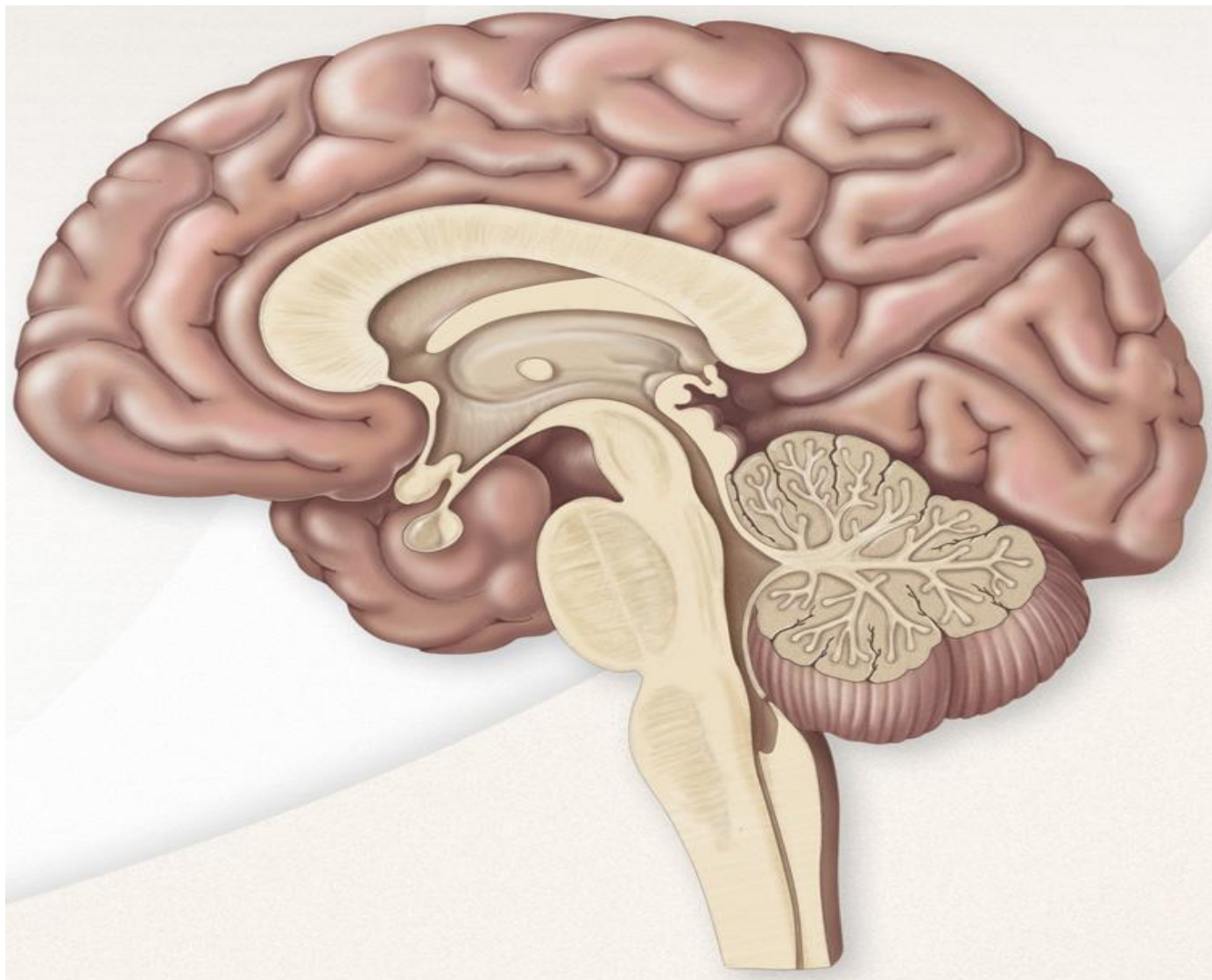
# Большие полушария

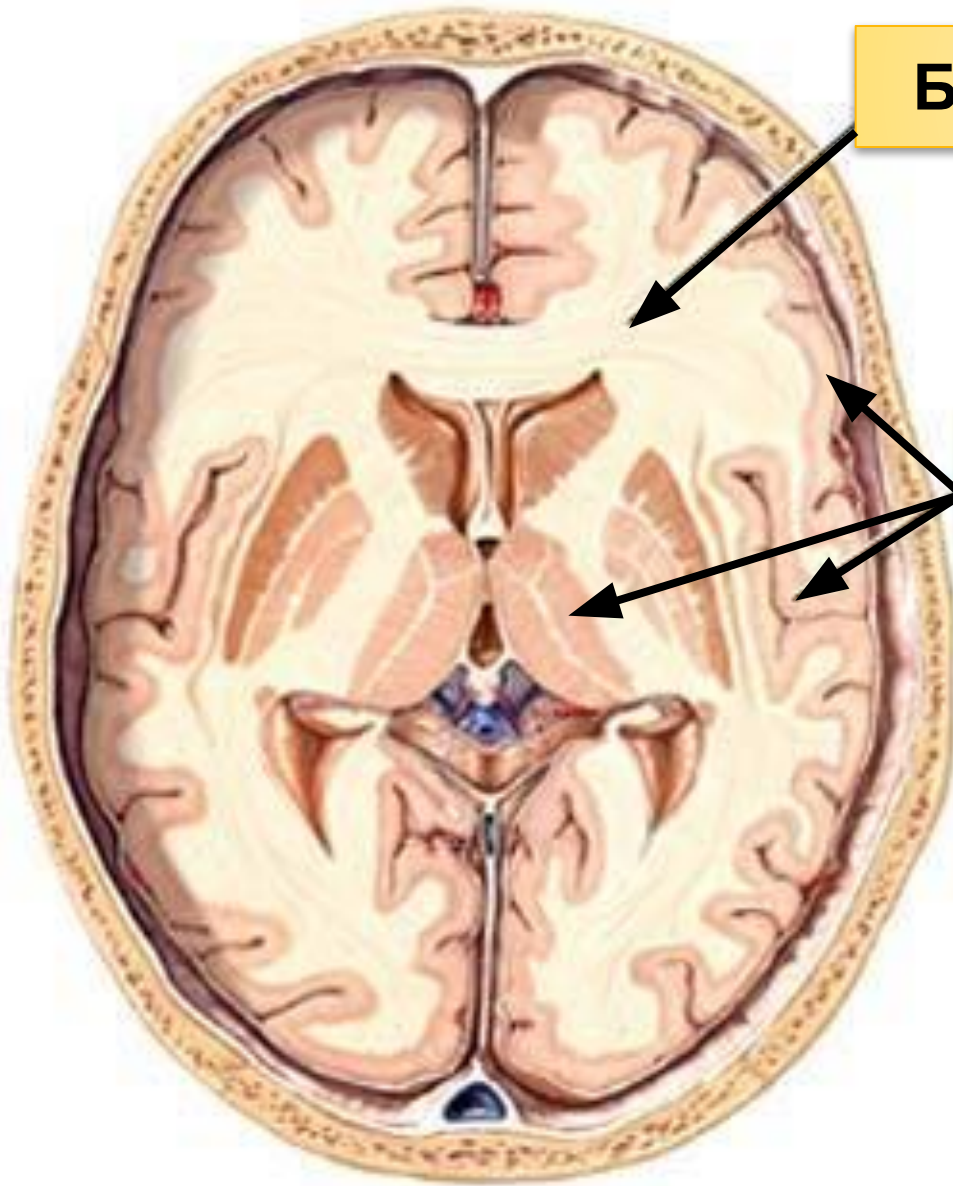
## - нижняя поверхность





# Большие полушария - медиальная поверхность





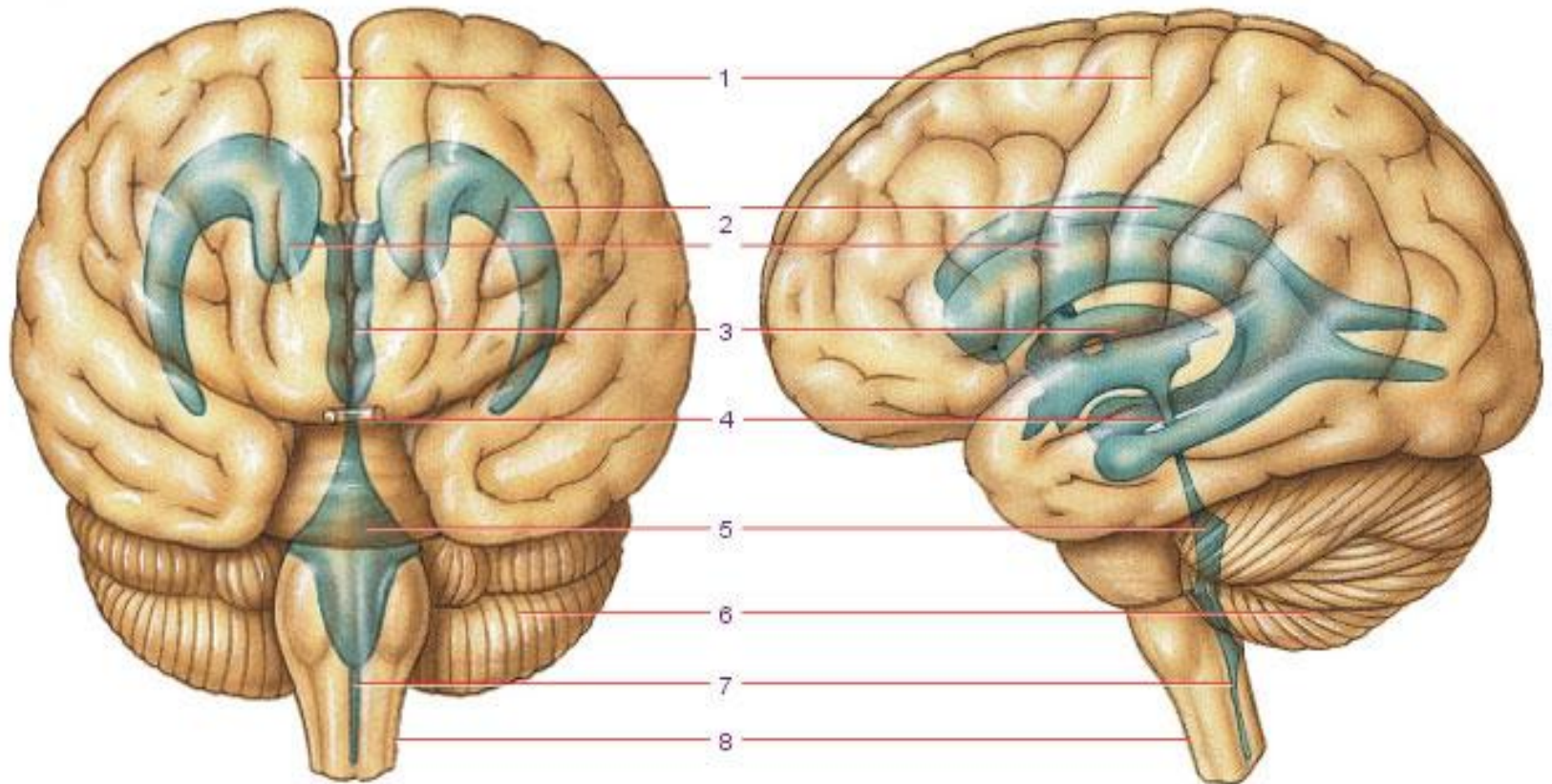
**Белое вещество**

**Серое вещество**

Белое вещество составляет проводящие пути, связывающие головной мозг со спинным, а также части головного мозга

Серое вещество в виде отдельных скоплений (ядер) располагается внутри белого, а также образует кору головного мозга

# Желудочки ГМ

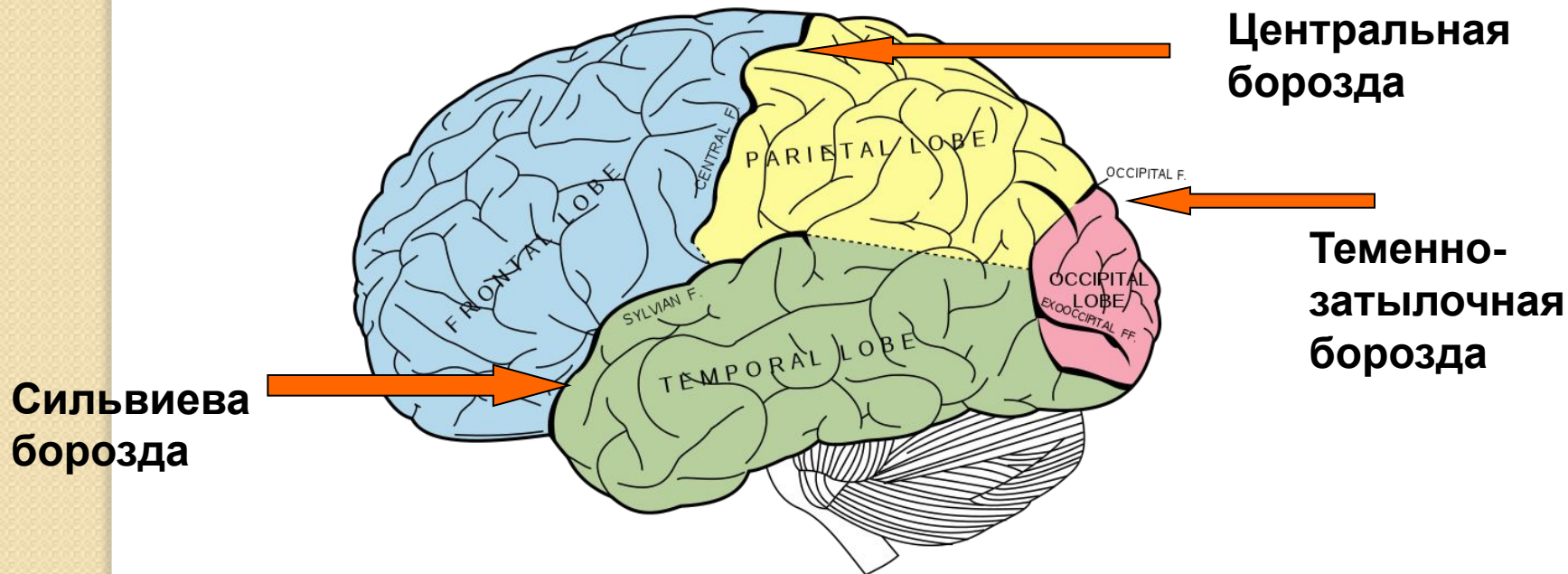




# Борозды и извилины верхнелатеральной поверхности полушарий (левого)

## Основные борозды:

1. латеральная борозда (сильвиева) - отделяет височную долю от лобной и теменной;
2. центральная борозда (роландова) – отделяет лобную долю от теменной доли;
3. теменно-затылочная борозда – слабо выражена.



# Большие полушария

Боковая борозда

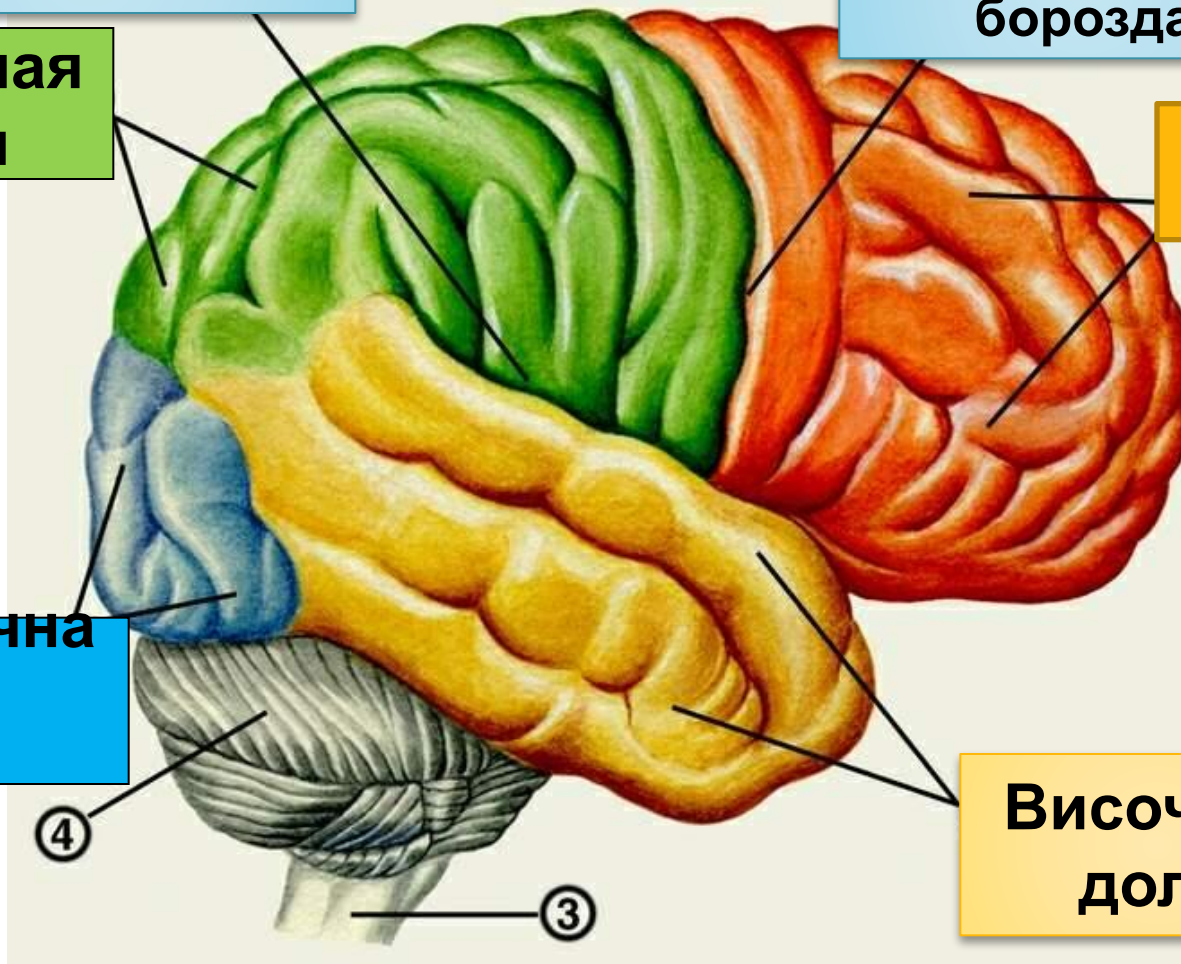
Центральная борозда

Теменная доля

Лобная доля

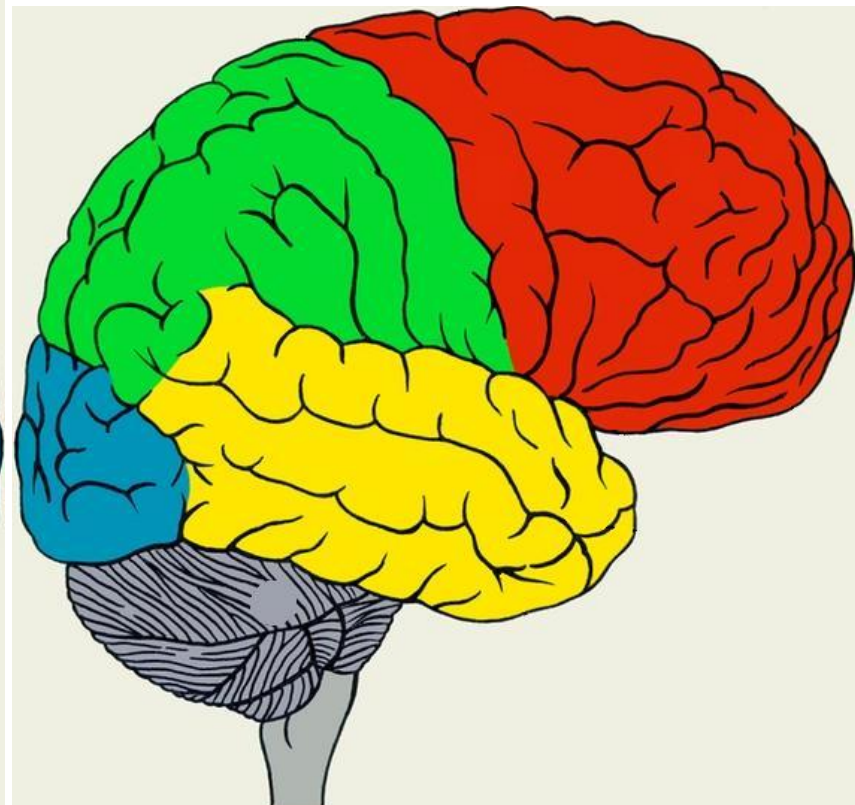
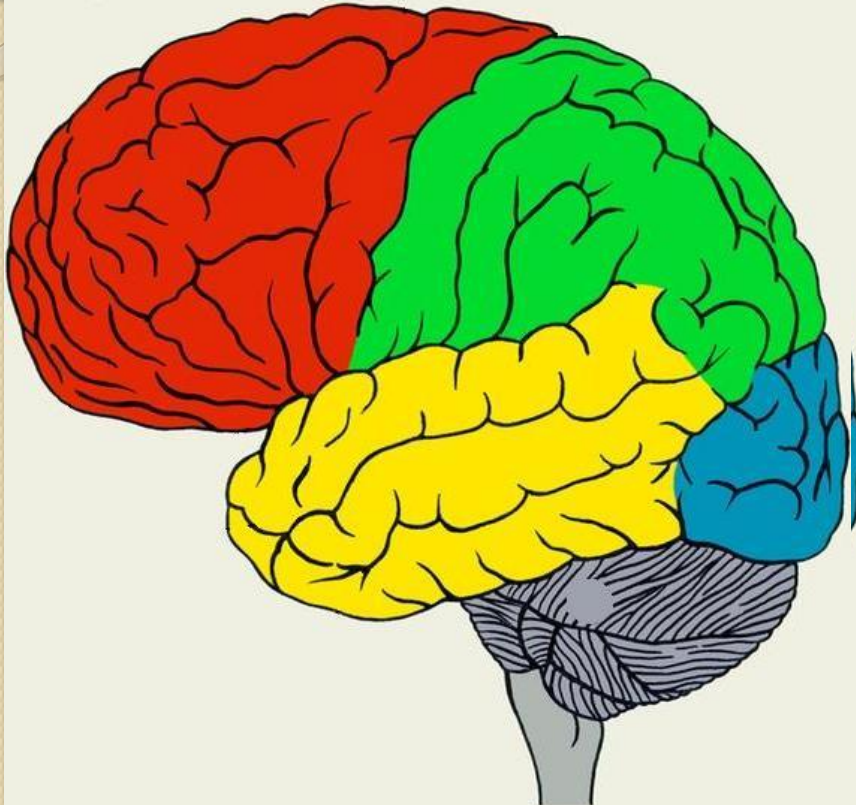
Затылочная доля

Височная доля



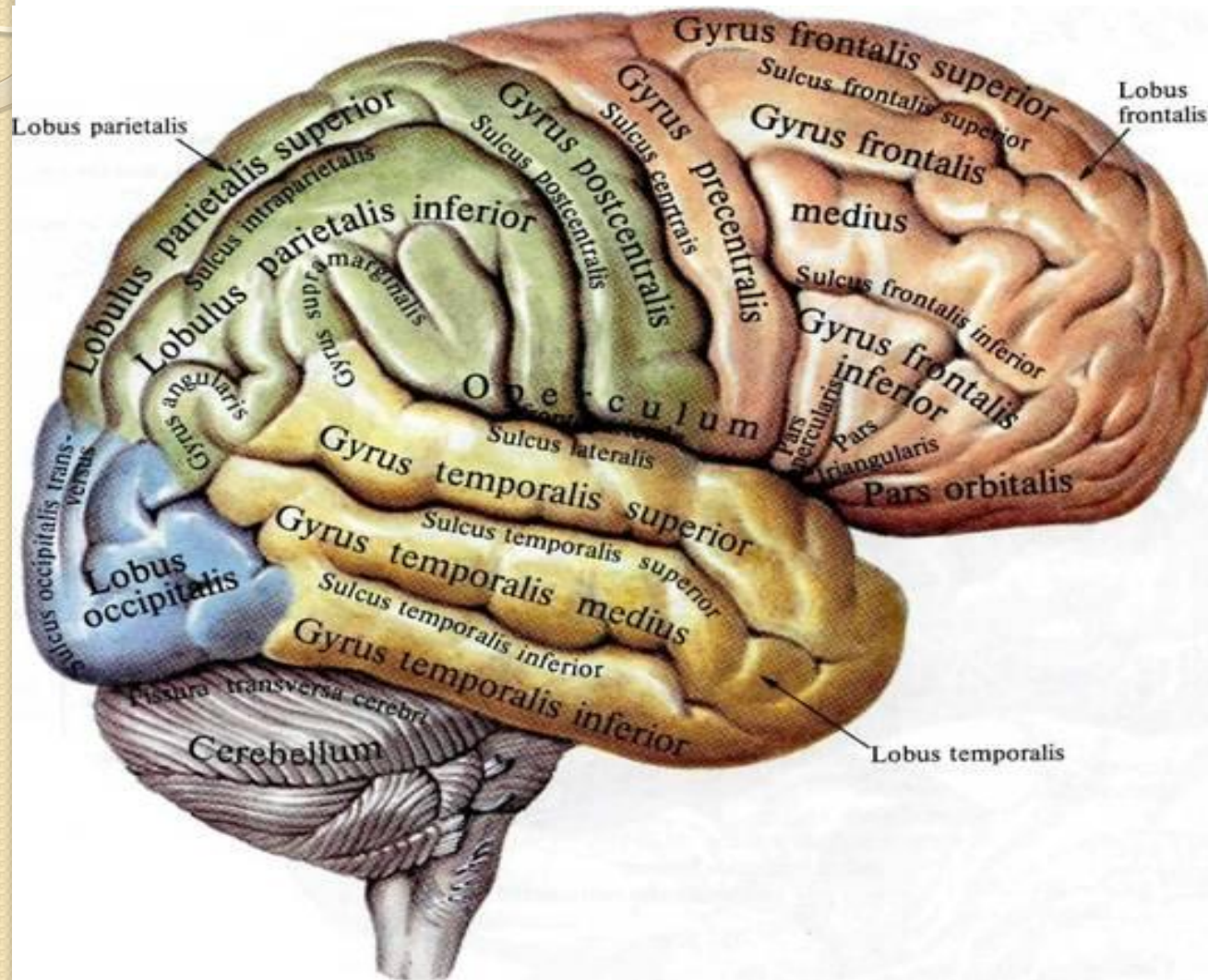
**Левое полушарие**

**Правое полушарие**





# Борозды и извилины правого полушария большого мозга; верхнелатеральная поверхность





# **Локализация основных центров в КГМ**

# А). Моторные (двигательные) зоны

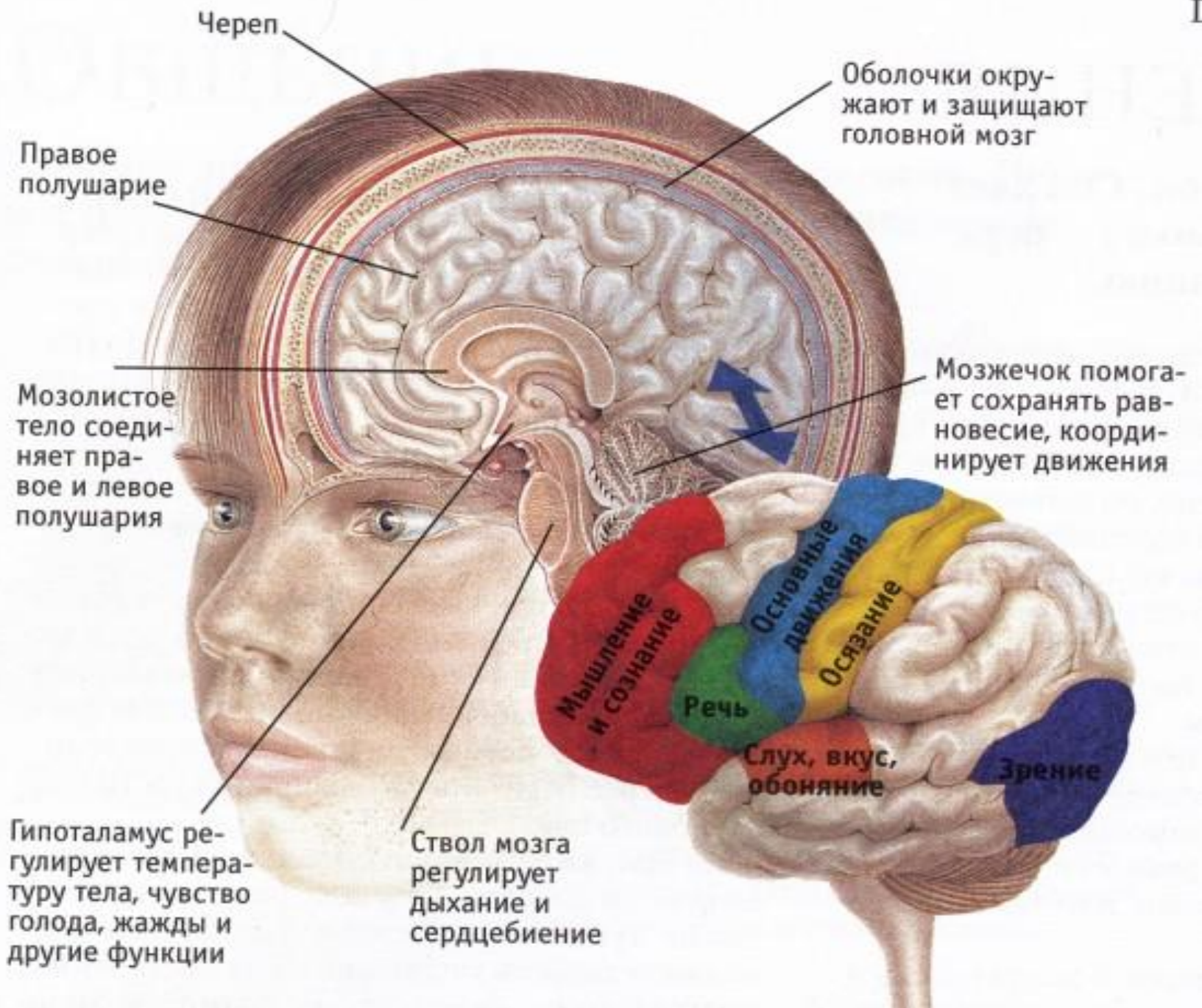
Двигательный центр мышц находится в лобной доле (предцентральная извилина).

Центр правого полушария регулирует работу мышц левой половины тела, и наоборот.

Центры движения нижних конечностей находятся вверху, а головы – внизу.

При **неполном** повреждении предцентральной извилины наблюдаются **парезы** (уменьшение объема и силы движений) скелетной мускулатуры на противоположной стороне; при **полном** повреждении – **параличи** (полное отсутствие движений).





## Б). Сенсорные зоны

- Центр кожной чувствительности (тактильной, болевой, температурной) – находится в **теменной доле** (постцентральная извилина). При неполном повреждении постцентральной извилины возникают нарушения кожной чувствительности на противоположной стороне тела. При двустороннем полном повреждении – *анестезия* (полная потеря чувствительности).
- Центр зрения (корковый конец зрительного анализатора) – в **затылочной доле** по краям шпорной борозды. При поражении затылочной доли наступает полная *корковая слепота*

- **Центр слуха** (корковый конец слухового анализатора) – в ***височной доле*** (верхняя височная извилина).
- **Вкусовая зона** - в ***парагиппокампальной извилине и крючке*** (лимбическая система – область височной доли).
- **Обонятельная зона** - в ***парагиппокампальной извилине и крючке*** (лимбическая система – область височной доли).
- **Центр стереогнозии** (узнавание предметов наощупь) – в ***теменной доле*** (верхняя теменная долька).
- **Центр праксии** (заученных движений) – в ***теменной доле*** (нижняя теменная долька).
- **Центр памяти** – в ***лобной доле*** (верхняя лобная извилина).



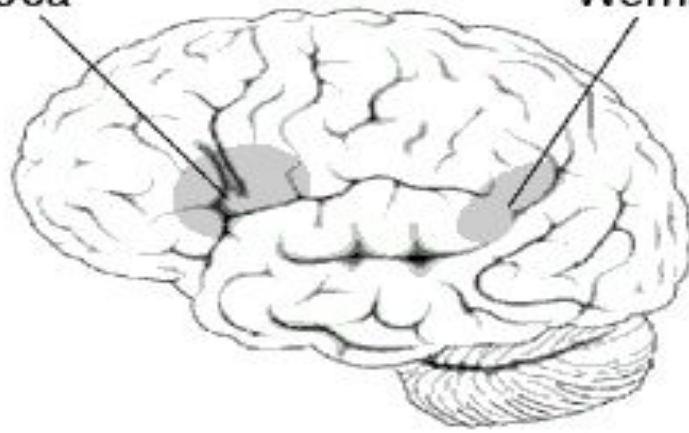
## В). Зоны речи

У правшей находятся в левом полушарии, у левшей – в правом.

- 1. Моторный (двигательный) центр речи – центр Брока** (устная речь, способность говорить, центр артикуляции) находится в **лобной доле** (нижняя лобная извилина). При поражении центра возникает *афазия* (фазис – речь).
- 2. Двигательный центр письменной речи** (способность писать) – в **лобной доле** (средняя лобная извилина). При поражении центра возникает *аграфия*.
- 3. Сенсорный центр речи – центр Вернике** (центр восприятия устной речи) – в **височной доле** (верхняя височная извилина). При поражении центра – *сенсорная афазия*.
- 4. Центр восприятия письменной речи** (центр чтения) – в **теменной доле** (угловая извилина нижней теменной доли). При поражении центра – *алексия* (потеря способности читать).

Broca

Wernicke



motor cortex

Wernicke's area

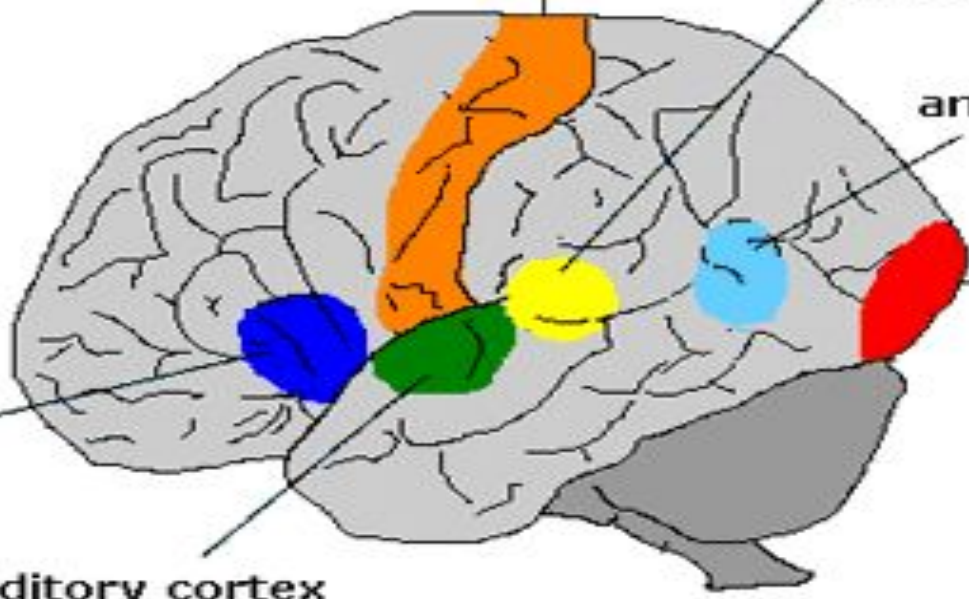
angular gyrus

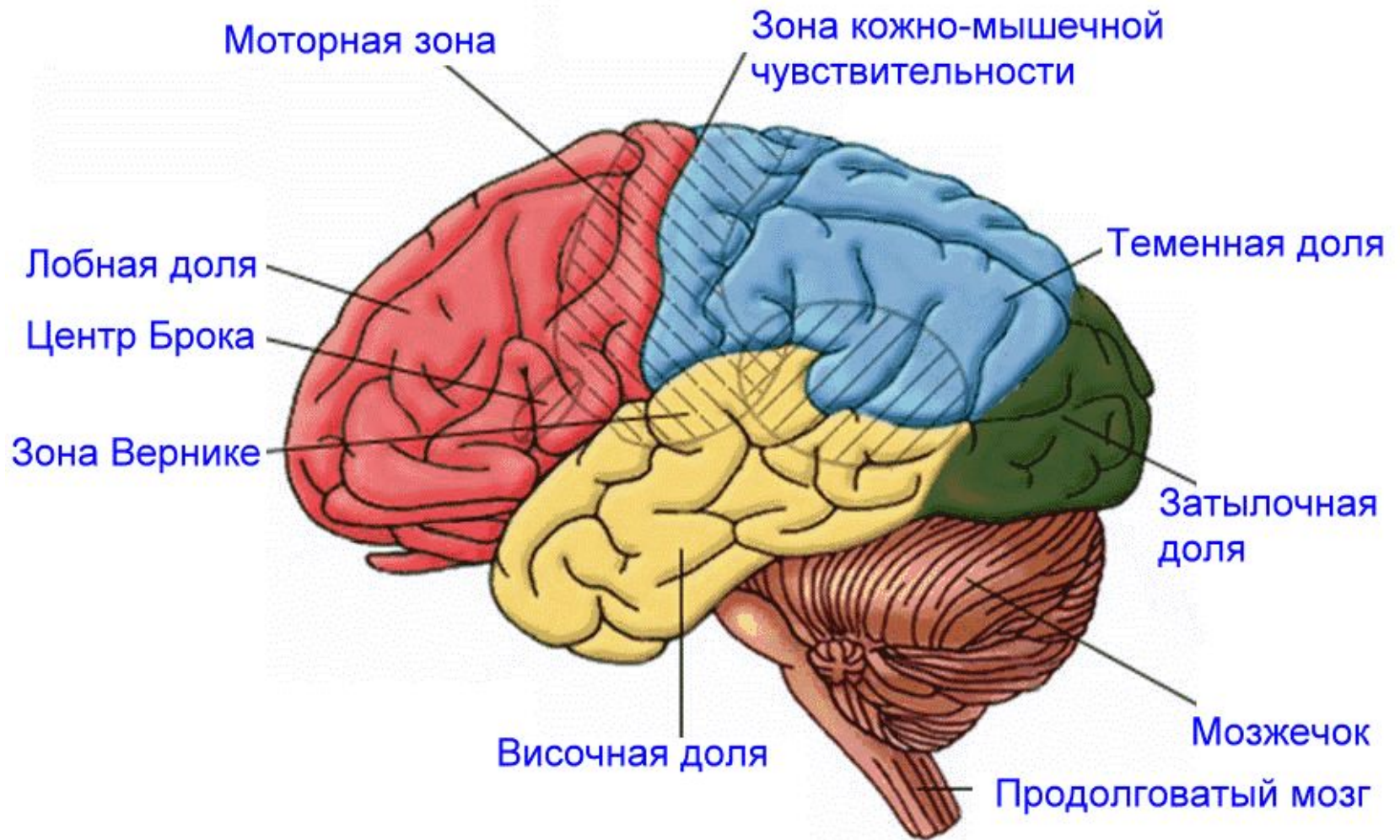
visual cortex

Broca's area

auditory cortex

Speech Areas







- **В лобной доле:**
  - поведенческий центр (социального поведения и адаптации),
  - центр эмоционального поведения.
- **Островковая доля** полушарий связана с самоощущением личности, а также с восприятием чувств и движений.
- **Область поясной извилины** (на медиальной поверхности) играет роль в регуляции эмоций.
- **Ассоциативные зоны** – расположены на разных участках коры, осуществляют связь между ними, формируя память, речь, логическое мышление, обеспечивают целесообразное поведение.