



Влияние промышленного транспорта на окружающую среду

Презентацию подготовил Борзенко
Евгений Вячеславович. Студент ДониЖТ
1-ПСЖД

Промышленность Донбасса занимает важное место в экономическом потенциале республики. На её территории создана мощная техносфера, которая включает более тысячи промышленных предприятий энергетической, горнодобывающей, металлургической, машиностроительной и химической промышленности.



На территории Республики, которая сосредоточена пятая часть промышленного потенциала республики, 78% которого приходится на экологически опасные производства металлургической и добывающей отраслей, производства электроэнергии и кокса.





Донецкий
Металлургический
Завод



Донецкий металлургический завод — градообразующее предприятие Донецка. В его состав входят более пятидесяти производственных цехов, из которых основными являются мартеновский, доменный, прокатный, цех по переработке шлаков, железнодорожный цех с протяженностью путей более 250 км.

Завод является крупнейшим в Донецке промышленным партнером Донецкой железной дороги и сочетается с ней специальной железнодорожной веткой, которая имеет две колеи протяженностью около 10 км. Эти пути проходят через весь центр города, в том числе и через зону центрального городского парка имени Щербакова. Это негативно влияет на экологию города.



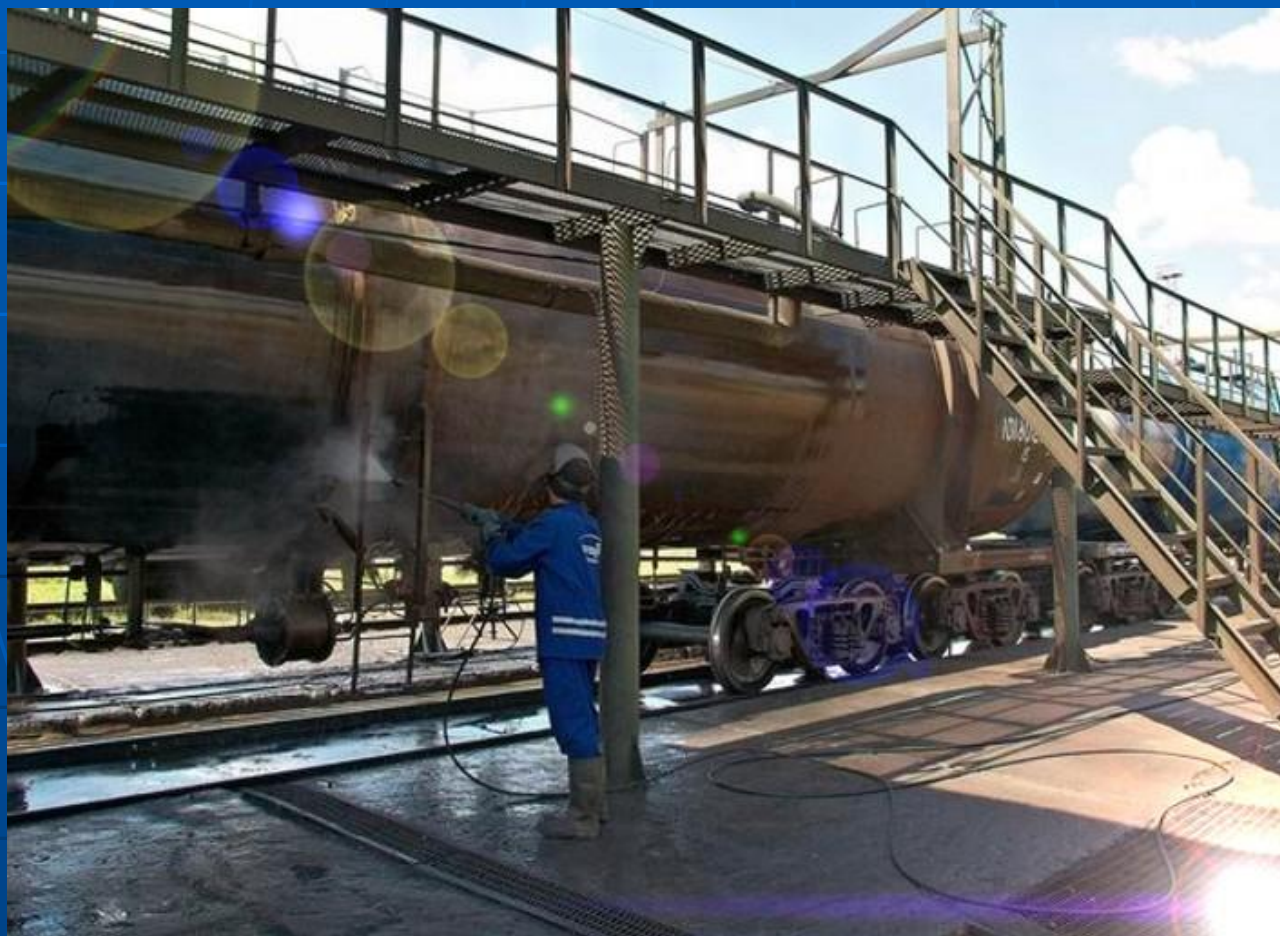
Как уже отмечалось, деятельность металлургического предприятия и железной дороги, как составляющей металлургического производства, наносит ощутимый негативное воздействие на окружающую среду. Это влияние является следствием современной технологии производства металлопродукции, которая сопровождается выбросами различных загрязнителей воздуха, почвы, рек. Кроме того, производство стали и чугуна сопровождается выбросами дыма, ядовитых газов, загрязнением воды, а также отходов производства в виде шлака.



Ежегодно объёмы сточных вод в Донецкой области составляло около 2 млрд.куб.м., причём на угольную промышленность приходится более 50% всех стоков. Шахтные воды содержат взвешенные вещества (до 0.1 г/л) повышенной минерализацией солей до 3 г/л приходится на 70% всех шахт, от 3 до 7г/л на 26% всех шахт), из-за чего в водоёмы и реки ежегодно сбрасывается более 3 млн.т.минеральных солей и веществ.



Мало кому известно, что Завод был построен на берегах рек Кальмиус и Бахмутка, недалеко от места их слияния, а около железнодорожных путей находится городское водохранилище, и несмотря на то, что этот путь не используется несколько лет, из-за близости водоёма с путями через путь и землю опасные вещества попадают в воду.

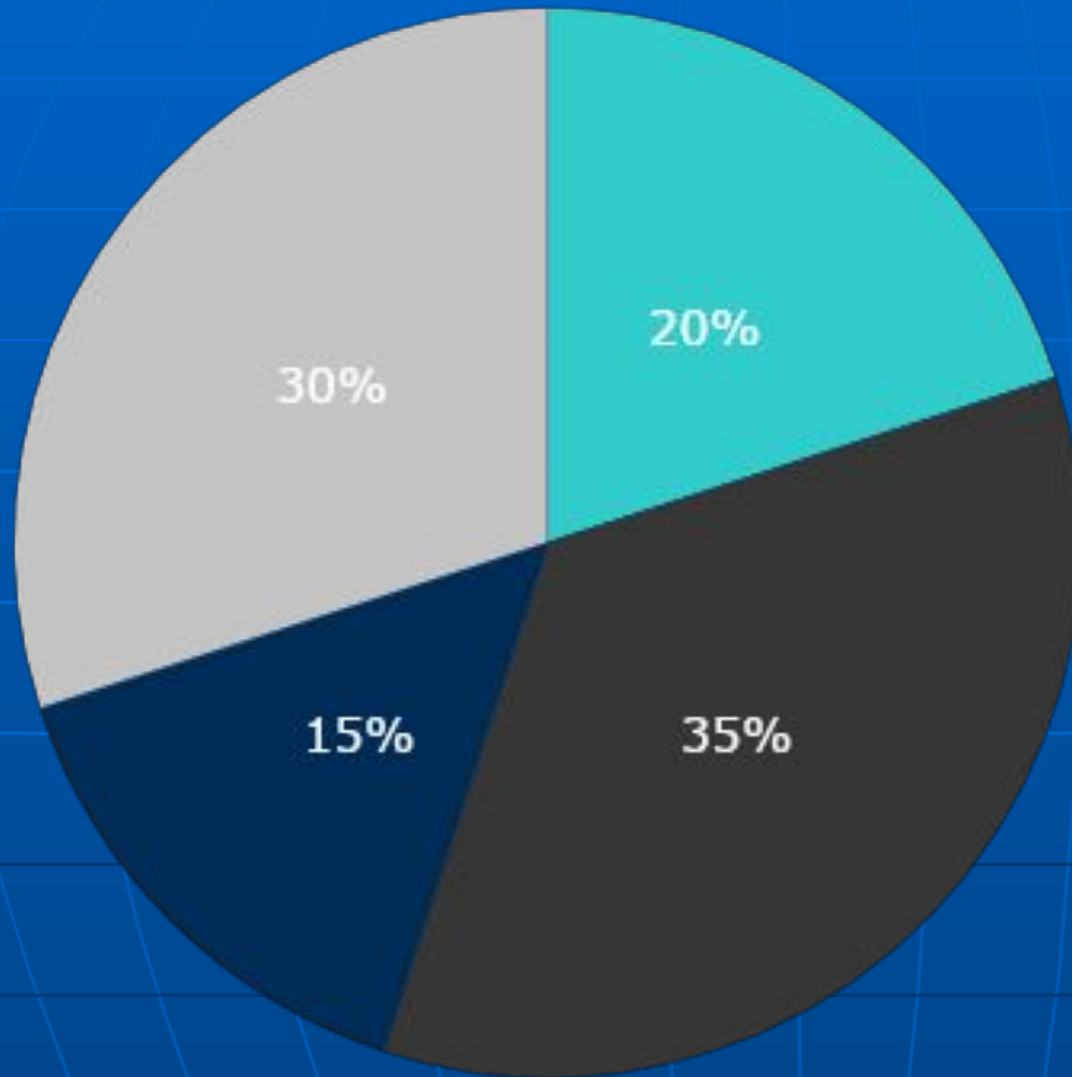


Чтобы решить эти проблемы, можно:

- 1 Обновлять оборудование на заводе для очистки сточных вод, а также их фильтрация.
- 2 Замена новых трубопроводов в канализационных стоках завода.
- 3 Вывозить воду на предприятия по утилизации и обезвреживания сточных вод.



Загрязнение атмосферы



- Транспорт и связь
- Нефтедобыча
- Химическая промышленность
- Горная промышленность и металлургия

Несмотря на полную ликвидацию паровой тяги, водопотребление из года в год увеличивается.

Часть воды расходуется безвозвратно.

Промышленный транспорт несёт негативное влияние на окружающую среду. В течении года на один квадратный километр выбрасывается в атмосферу 70т. загрязняющих веществ, что в семь раз превышает средний уровень.

Чрезвычайно высокая концентрация технически и химически приводит к техногенной аварии с тяжёлыми экологическими последствиями и гибелью людей.



Основная опасность железнодорожного транспорта – течь смазочных материалов из механизмов локомотивов и вагонов. Они сильно загрязняют полотно пути и почву под ними, причем загрязнение является не только поверхностным, но и глубинным, поскольку смазка просачивается вглубь земли. Так же важна проблема загрязнения экологии из-за выброса в атмосферу продуктов сгорания топлива.



Правительство Великобритании планирует полностью отказаться от дизельных поездов к 2040 г. путём электрификации всего железнодорожного полотна страны



Пути решения:

1. Повышение качества топлива для тепловозов.
2. Переход на электрическую тягу и электрификация железных дорог.
3. Модернизация подвижного состава и своевременная замена узлов на более новые.



Поведя итоги, нужно сказать, что эти проблемы сильно влияют на нашу жизнь, и от их решение зависит наше будущее



Благодарю за внимание! =)

