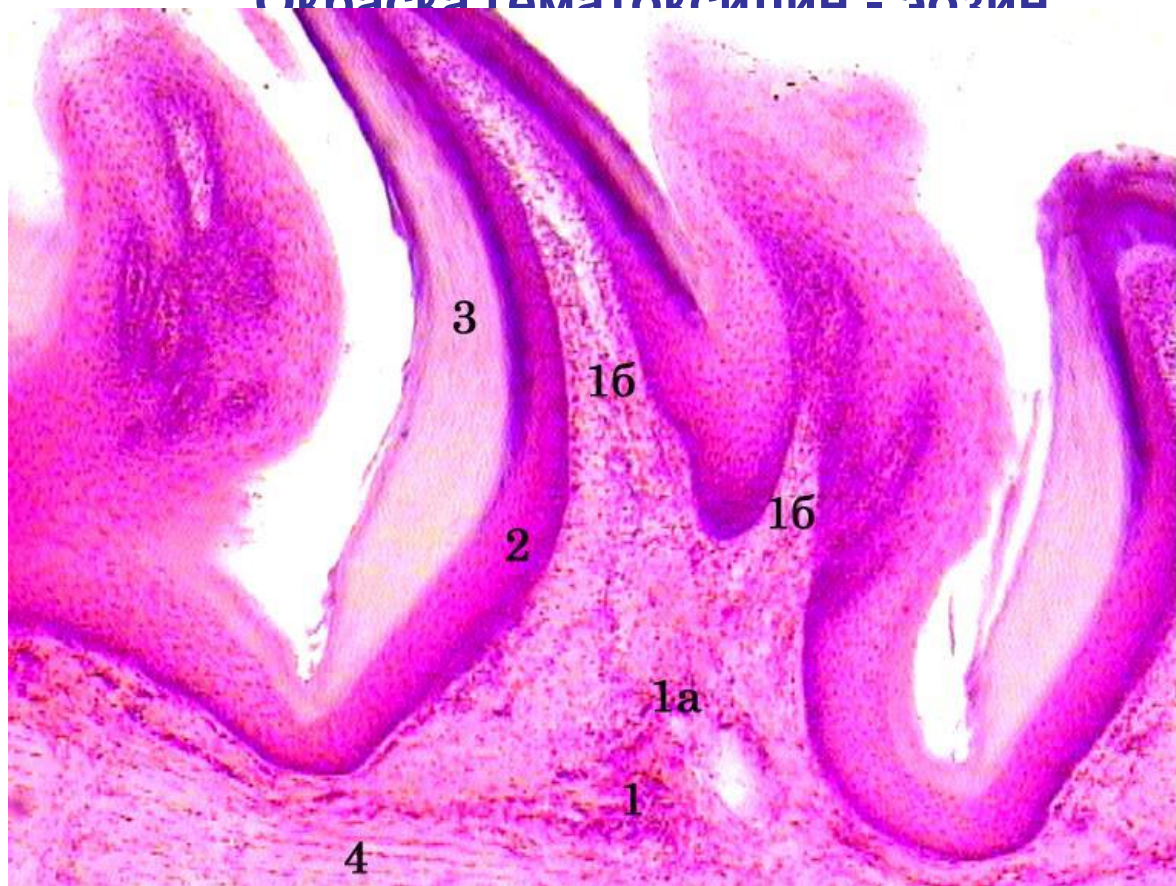


Морфология пищеварительной

Препараты: нитевидные сосочки языка, листовидные сосочки языка, миндалина, пищевод, околоушная слюнная железа, подчелюстная железа

Нитевидные сосочки языка кошки.

Окраска гематоксилин - эозин



- 1 – нитевидный сосочек, 1а – первичный сосочек, 1б – вторичные сосочки, 2 – многослойный плоский ороговевающий эпителий, 3 – роговой чехлик, 4 – поперечно-полосатая мышечная ткань

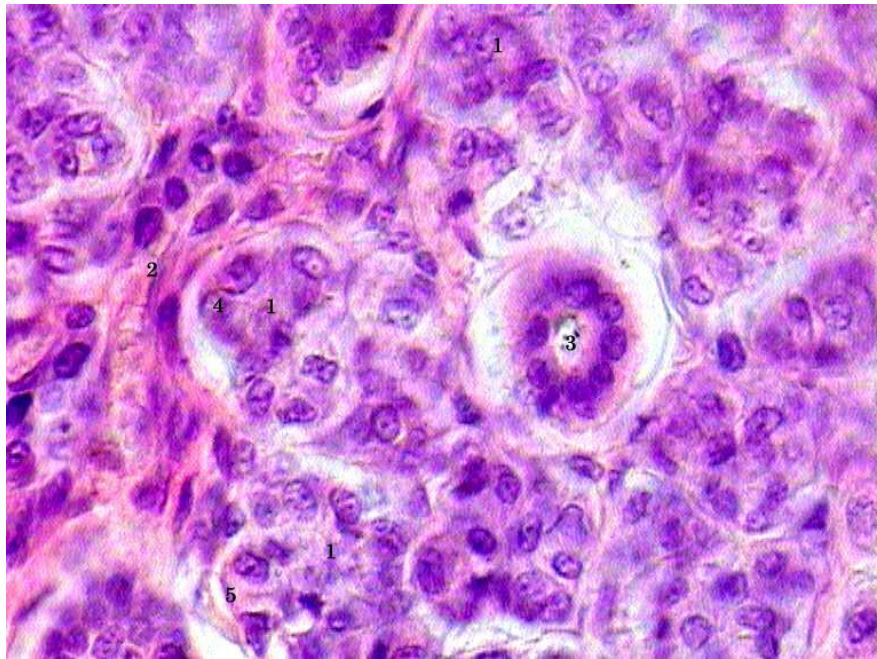
Листовидные сосочки языка кролика Окраска гематоксилин-эозином



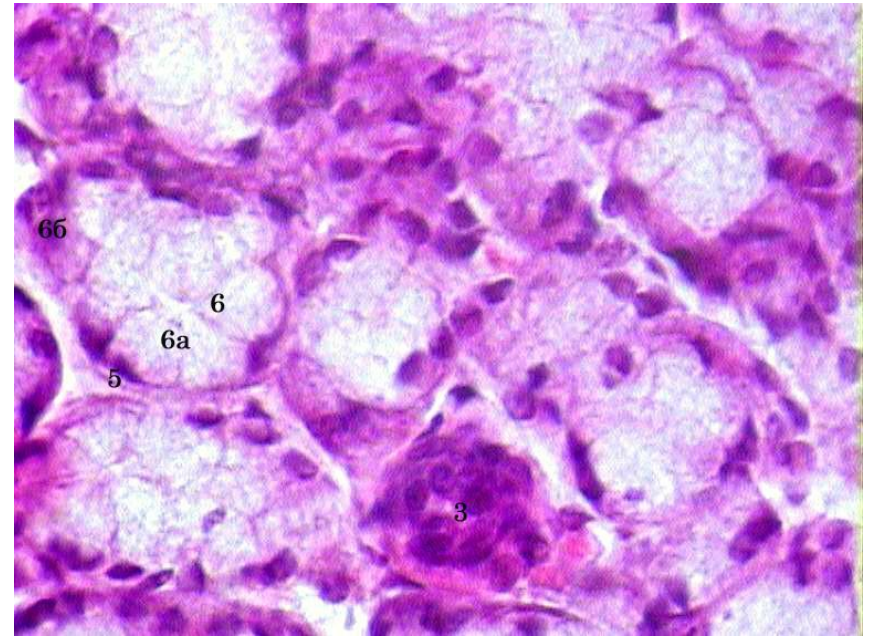
1 листовидный сосочек, 1а – первичный сосочек, 1б – вторичный сосочек,
2 – эпителий многослойный неороговевающий,
3 – вкусовая луковица, 4 – вкусовая пора, 5 – клетки вкусовой луковицы

Крупные слюнные железы

**Околоушная слюнная железа
Окраска гематоксилин эозином**



**Подчелюстная слюнная железа собаки
Окраска гематоксилин эозином**



**1 – белковые концевые отделы, 2 – междольковая соединительная ткань,
3 – исчерченный выводной проток, 4 – клетки сероциты, 5 – миоэпителиальные
клетки, 6 – смешанный концевой отдел, 6а – мукоциты, 6б – белковые полулуния
Джиануци**

Пищевод

Окраска гематоксилин-эозин



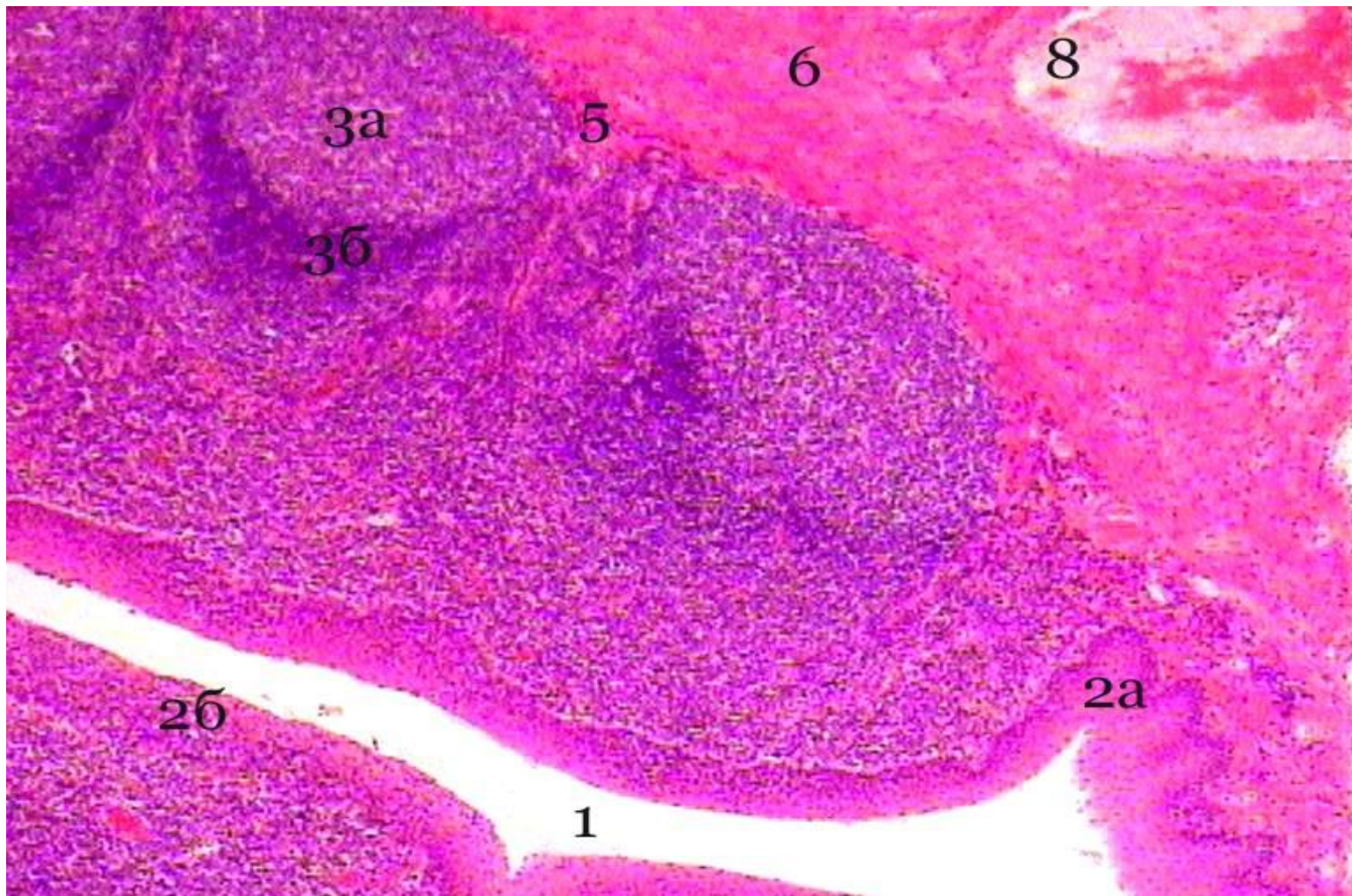
- 1а - многослойный плоский неороговевающий эпителий,
1б - собственна пластинка слизистой,
1в - мышечная пластинка слизистой, 2 - подслизистая основа,
3 - собственные железы пищевода, 4 - мышечная оболочка,
5 - адвентициальная оболочка, 6 - межмышечное сплетение, 7 - вены

Небная миндалина.

Окраска гематоксилин - эозин.

1. Крипта (вдавление эпителия в собственную пластинку слизистой оболочки).
2. Многослойный плоский неороговевающий эпителий:
 - а) неинфильтрированный лимфоцитами,
 - б) инфильтрированный лимфоцитами.
3. Лимфоидный фолликул:
 - а) герминативный центр (светлый),
 - б) мантийная зона (темная).
4. Дорожка миграции лимфоцитов.
5. Капсула – плотная соединительная ткань.
6. Подслизистая оболочка мягкого неба.
 - А) Слизистые слюнные железы.
7. Скелетная поперечно - полосатая мышечная ткань.
8. Кровеносные сосуды: артерии, вены.

Небная миндалина.



Околоушная слюнная железа.

Окраска гематоксилин –
эозин.

I. Капсула.

II. Трабекулы: а) артерии,
вены, б)
междольковый
выводной проток
(многослойный
эпителий).

III. Долька:

1. Исчерченный проток
(ярко розового цвета,
крупный).

2. Вставочный отдел
(мелкий, темно-
фиолетового цвета).

3. Секреторные отделы.

