



Картина-пейзаж

Урок изобразительного искусства
3 класс





• Что изображено на картинах?





Что такое пейзаж?



- **Пейза́ж** (фр. *Paysage*, от *païs* - страна, местность) - жанр изобразительного искусства, в котором основным предметом изображения является природа.



Виды пейзажного жанра



сельский



городской





*Уже лепестки распустились и отзвенела капель!
На яркой апрельской палитре разводит весна акварель!*



- Типичный для России средней полосы пейзаж. В картине одновременно и печаль, и радость, и улыбка, и раздумье... На еще голых ветках покрякивающих берез множество грачиных гнезд, вокруг которых суетятся сами хозяева птичьего поселка. Прозрачный свежий воздух чувствуется в высоких, нежно-голубеющих облаках. Поблескивает синевой освободившийся ото льда пруд. Художник так написал весну, что мы слышим не только грачиный гомон, но и ощущаем движение, обновление жизни и запах весны. Картина написана в холодном колорите с преобладанием серых и серо-голубых тонов.

А.Саврасов. «Грачи прилетели»





И. Левитан "Март"

- Красота-то, какая! В голубом небе тоненькие веточки берез переливаются разными цветами. Их белые стволы словно светятся, а за ними темная зелень сосен. Высоко-высоко на березе темный скворечник ждет своих жильцов. Природа погружена еще в зимний сон, но снег на крыше крыльца подтаял, на дороге потемнел, стал рыхлым. А тени голубые-голубые! Сугробы потеряли свою белизну, осели... И все вокруг залито солнцем!



Перспектива в пейзаже



- **Линейная перспектива:** чем дальше от нас находится предмет, тем он кажется меньше.
- Иными словами: ближе — больше, дальше — меньше.



И. Шишкин. «Рожь»



- параллельные линии, удаляясь от нас, постепенно сближаются и в конце концов сходятся в одной точке на линии горизонта.



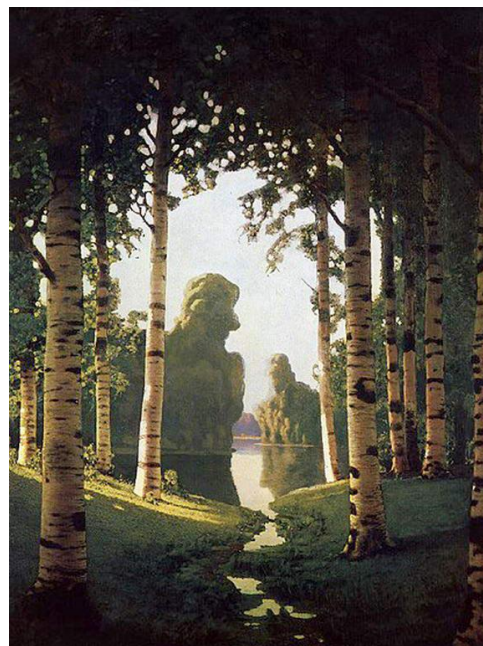
И.Курицин. «Дорога к дому»



И.Левитан. «Владимирка»



- **Воздушная перспектива:**
- чем ближе предмет, тем больше подробностей; при удалении детали предмета заметны меньше.
- ближние предметы изображают ярко окрашенными, а удаленные — бледными.



И.Куинджи.
«Березовая роща»



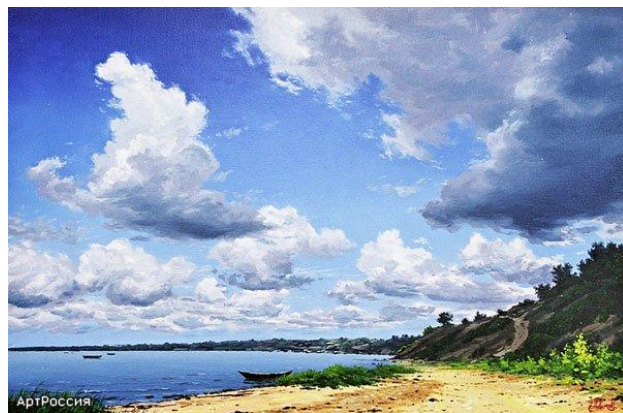
И.Шишкин. «Утро в сосновом бору»



- чем ближе облака к линии горизонта, тем они меньше. Чем дальше от линии горизонта, тем они больше.



А.Рылов. «В голубом просторе»



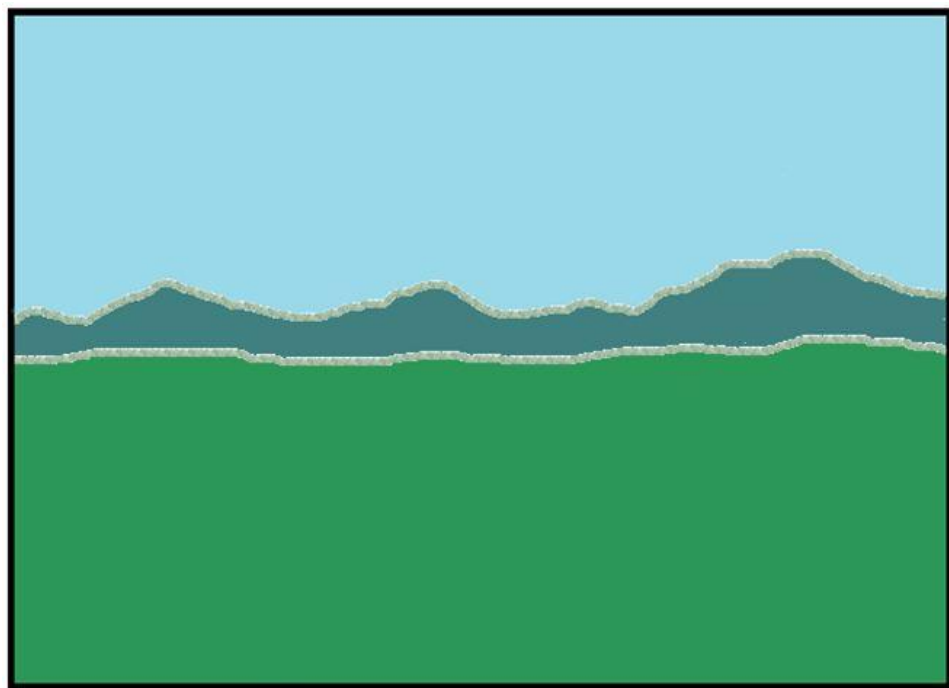
А.Адамов. «Простор»



Я. Зяблов. «Вода и небо»



Собери пейзаж по правилам перспективы



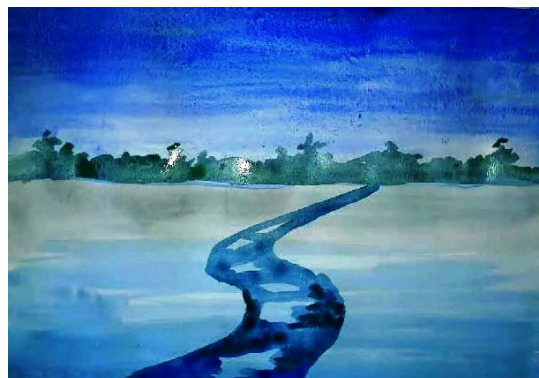
Основные этапы выполнения работы



1.



2.



3.



4.



5.





Критерии оценки работы

- Соответствие заданию.
- Знание, понимание и применение законов линейной и воздушной перспективы.
- Композиционное решение и оригинальность. Авторский подход к выполнению задания.
- Техника выполнения (уровень владения выбранным художественным материалом).
- Аккуратность и эстетичность работы.



Комментарии к заданию



- Задание рассчитано на два урока.
- Работа выполняется на формате А-3 или А-4 (по выбору).
- Материалы для выполнения работы – по выбору (гуашь, акварель, пастель и т.д.).
- В правом нижнем углу работы поставить подпись (разборчиво, печатными буквами), указать фамилию, имя и класс.
- Фото выполненного задания высылать на адрес электронной почты: fila.olya@yandex.ru

